

Warszawa, dnia 8 sierpnia 2025 r.

Poz. 1089

**ROZPORZĄDZENIE  
PREZYDENTA RZECZYPOSPOLITEJ POLSKIEJ**

z dnia 31 lipca 2025 r.

**w sprawie uznania za pomnik historii „Wałbrzych – zespół zamkowo-parkowy Książ”**

Na podstawie art. 15 ust. 1 ustawy z dnia 23 lipca 2003 r. o ochronie zabytków i opiece nad zabytkami (Dz. U. z 2024 r. poz. 1292 i 1907) zarządza się, co następuje:

**§ 1.** Uznaje się za pomnik historii „Wałbrzych – zespół zamkowo-parkowy Książ”, położony w Wałbrzychu i Świebodzicach, w województwie dolnośląskim.

**§ 2.** Celem ochrony pomnika historii, o którym mowa w § 1, jest jego zachowanie, ze względu na wartości historyczne, artystyczne i naukowe. Jako zabytek o średniowiecznej genezie, z bogactwem form architektonicznych nawiązujących do różnych wątków historycznych, „Wałbrzych – zespół zamkowo-parkowy Książ” wpisuje się w wielokulturową tożsamość Śląska. Zabytek ten stanowi przykład rezydencji o niepowtarzalnych walorach widokowo-krajobrazowych, podkreślonych wybitnej klasy architekturą i sztuką ogrodową.

**§ 3. 1.** Obszar pomnika historii „Wałbrzych – zespół zamkowo-parkowy Książ” obejmuje dwie integralne części:

- 1) założenie rezydencjonalne Książ, składające się z zamku wraz z towarzyszącymi budynkami, obwarowaniami i parkiem, pawilonu parkowego – Mauzoleum, trzech bram parkowych, dwóch domów szwajcarskich, Starego Zamku – romantycznej ruiny, zespołu budynków stadniny koni, składającego się z pięciu stajni, krytej ujeżdżalni i wozowni, budynku kuźni oraz budynku leśniczówki;
- 2) zespół budynków i dawne założenie ogrodowe Palmiarni Lubiechów, składające się z palmiarni, szklarni, budynków: kotłowni, administracyjnego, gospodarczego i mieszkalnego oraz dawnego założenia ogrodowego.

2. Granica części pomnika historii, o której mowa w ust. 1 pkt 1, biegnie od północnego narożnika działki nr 1090 na południe, linią łamaną wzdłuż północnej i wschodniej granicy tej działki, dalej zachodnią i północno-zachodnią granicą działki nr 514/4 (z wyłączeniem tej działki), północną i północno-zachodnią granicą działki nr 514/3 (z wyłączeniem tej działki), fragmentem północno-zachodniej granicy działki nr 103 (z wyłączeniem tej działki), skręca na północny zachód obejmując działkę nr 43/1, dalej biegnie południowo-zachodnią granicą działek nr 43/1 i nr 43/3, fragmentem południowo-zachodniej granicy działki 43/4 dochodząc do południowo-wschodniego narożnika działki nr 57, dalej biegnie południowo-wschodnią granicą tej działki, linią łamaną wzdłuż fragmentu południowej granicy działki nr 11/3, południową granicą działki nr 10, linią łamaną wzdłuż południowej granicy działek nr 9/2 i nr 12, fragmentem zachodniej granicy działki nr 12, linią łamaną wzdłuż południowej granicy działki nr 13, południową granicą działki nr 14, skręca na południe i biegnie linią łamaną wzdłuż fragmentu wschodniej i południowo-zachodniej granicy działki nr 27, dalej południowo-zachodnią granicą działki nr 16, linią łamaną wzdłuż południowej granicy działek nr 17 i nr 26, skręca na północny wschód i biegnie zachodnią granicą działki nr 26, linią łamaną wzdłuż zachodniej granicy działek nr 18 i nr 5, po łuku wzdłuż północnej granicy działki nr 2 i jej wschodnią granicą, linią łamaną wzdłuż fragmentu północnej i wschodniej granicy działki nr 7, północną granicą działki nr 14, linią łamaną wzdłuż północnej granicy działek nr 8, nr 9/1, linią łamaną wzdłuż fragmentu wschodniej granicy działki nr 9/1, północno-wschodnią granicą działki nr 10, linią łamaną wzdłuż północnej granicy działki nr 11/2, linią łamaną wzdłuż fragmentu północnej granicy działki nr 11/1, linią łamaną wzdłuż północnej i północno-wschodniej granicy działki nr 916, północno-wschodnią granicą działki nr 29 i nr 33, skręca na północ i biegnie po łuku północno-zachodnią granicą działki nr 1087, linią łamaną wzdłuż fragmentu zachodniej i północnej granicy działki nr 1086/2, linią łamaną wzdłuż północnej granicy działki nr 1088/2, fragmentem północnej granicy działki nr 1089 dochodząc do północnego narożnika działki nr 1090.

3. Granica części pomnika historii, o której mowa w ust. 1 pkt 2, biegnie na południe od północno-wschodniego narożnika działki nr 83/42, wschodnią granicą tej działki, linią łamaną wzdłuż fragmentu wschodniej granicy działki nr 83/43 dochodząc do jej skrzyżowania z południowo-wschodnią granicą użytku gruntowego R IIIb, dalej skręca na zachód i przecina linią łamaną, a następnie prostą działkę nr 83/43 wzdłuż południowej granicy tego użytku, stanowiącej linię dawnego ogrodzenia dochodząc do północno-wschodniego narożnika działki nr 83/16 (z wyłączeniem tej części działki), dalej biegnie północno-wschodnią granicą tej działki do południowo-zachodniego narożnika działki nr 83/36, dalej przecina linią prostą działkę nr 83/16 dochodząc do południowo-wschodniego narożnika działki nr 83/12 (z wyłączeniem tej działki), biegnie na północ zachodnią granicą działki nr 83/16, linią łamaną wzdłuż północnej granicy działki nr 83/14 (z wyłączeniem tej działki) do jej północno-zachodniego narożnika, przecina działkę nr 83/35 linią prostą wzdłuż murowanego ogrodzenia, dochodząc do południowo-zachodniego narożnika działki nr 83/28, dalej biegnie fragmentem zachodniej granicy tej działki i północną granicą działek: nr 83/28, nr 83/29 i nr 83/42 dochodząc do północno-wschodniego narożnika działki nr 83/42. Ponadto granica tej części pomnika historii uwzględnia dwa budynki w granicach ich murów obwodowych znajdujące się na działkach nr 83/9, nr 83/12 i nr 83/14.

4. Mapa pomnika historii „Wałbrzych – zespół zamkowo-parkowy Książ” stanowi załącznik nr 1 do rozporządzenia.
  5. Mapa przedstawiająca część pomnika historii, o której mowa w ust. 1 pkt 1, stanowi załącznik nr 2 do rozporządzenia.
  6. Mapa przedstawiająca część pomnika historii, o której mowa w ust. 1 pkt 2, stanowi załącznik nr 3 do rozporządzenia.
- § 4. Rozporządzenie wchodzi w życie z dniem następującym po dniu ogłoszenia.

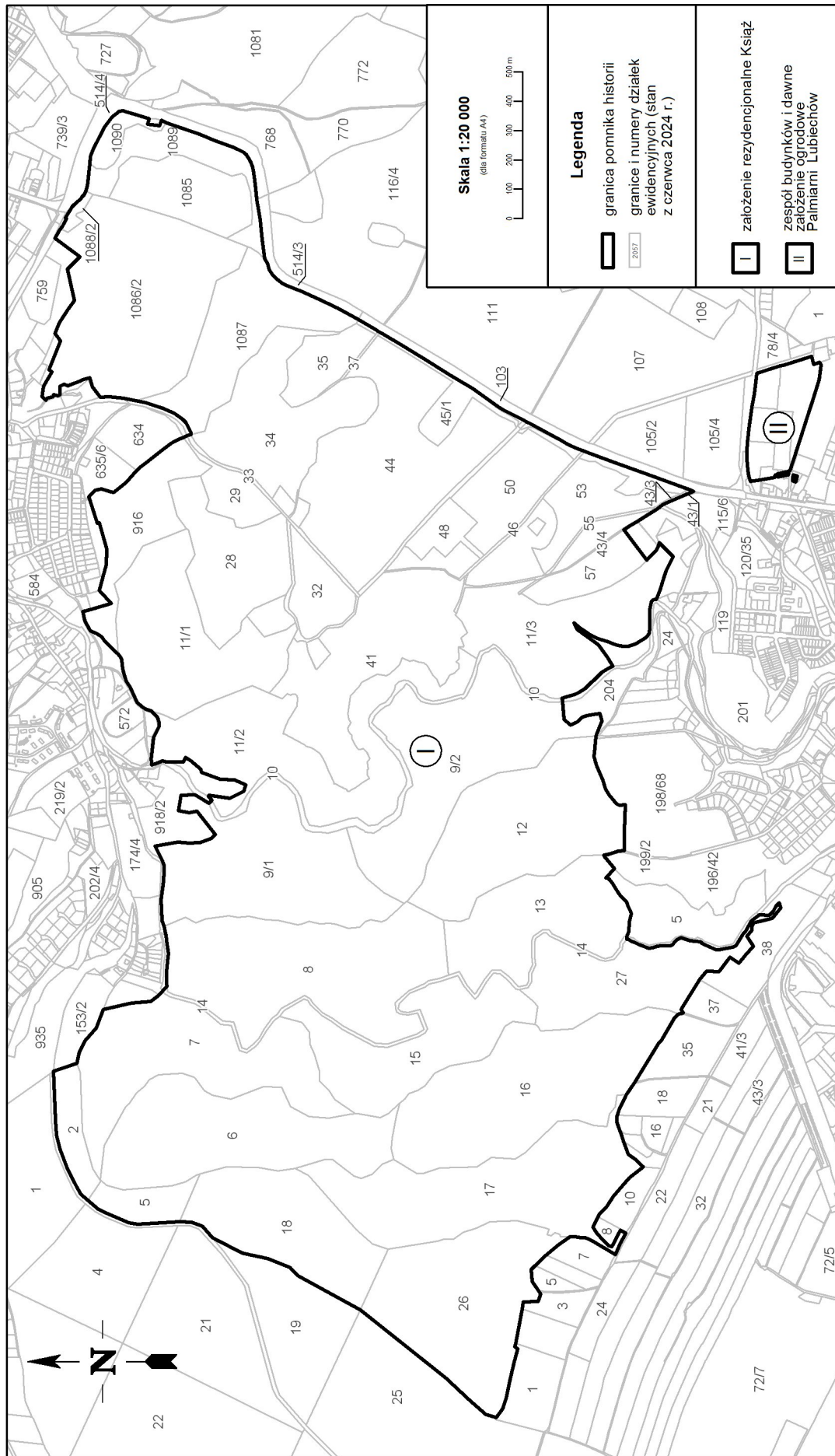
Prezydent Rzeczypospolitej Polskiej: *A. Duda*

Prezes Rady Ministrów: *D. Tusk*

Załączniki do rozporządzenia Prezydenta Rzeczypospolitej  
Polskiej z dnia 31 lipca 2025 r. (Dz. U. poz. 1089)

Załącznik nr 1

MAPA POMNIKA HISTORII „WAŁBRZYCH – ZESPÓŁ ZAMKOWO-PARKOWY KSIĄŻ”



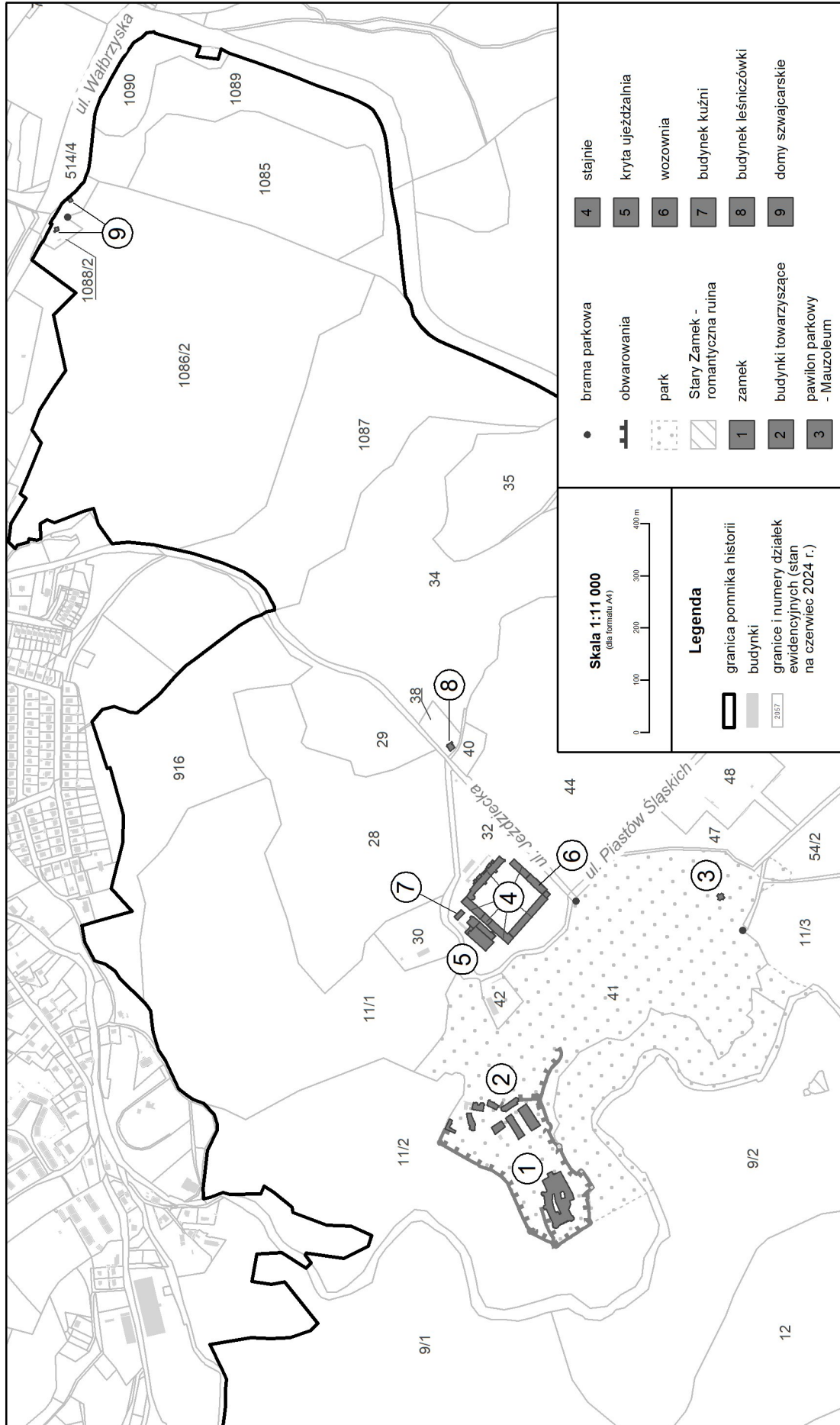
Założenie rezydencjonalne Książ		
Dane identyfikacyjne działek		
lp.	numer działki ewidencyjnej	identyfikator działki ewidencyjnej
1	2	026501_1.0051.2
2	5	026501_1.0051.5
3	7	026501_1.0051.7
4	8	026501_1.0051.8
5	9/1	026501_1.0051.9/1
6	9/2	026501_1.0051.9/2
7	10	026501_1.0051.10
8	11/1	026501_1.0051.11/1
9	11/2	026501_1.0051.11/2
10	11/3	026501_1.0051.11/3
11	12	026501_1.0051.12
12	13	026501_1.0051.13
13	14	026501_1.0051.14
14	16	026501_1.0051.16
15	17	026501_1.0051.17
16	18	026501_1.0051.18
17	26	026501_1.0051.26
18	27	026501_1.0051.27
19	29	026501_1.0051.29
20	33	026501_1.0051.33
21	43/1	026501_1.0051.43/1
22	43/3	026501_1.0051.43/3
23	43/4	026501_1.0051.43/4
24	57	026501_1.0051.57
25	103	026501_1.0052.103

26	514/3	021902_1.0003.514/3
27	514/4	021902_1.0003.514/4
28	916	021902_1.0002.916
29	1086/2	021902_1.0003.1086/2
30	1088/2	021902_1.0003.1088/2
31	1087	021902_1.0003.1087
32	1089	021902_1.0003.1089
33	1090	021902_1.0003.1090

Zespół budynków i dawne założenie ogrodowe Palmiarni Lubiechów		
Dane identyfikacyjne działek		
lp.	numer działki ewidencyjnej	identyfikator działki ewidencyjnej
1	83/9	026501_1.0002.83/9
2	83/12	026501_1.0002.83/12
3	83/14	026501_1.0002.83/14
4	83/16	026501_1.0002.83/16
5	83/28	026501_1.0002.83/28
6	83/29	026501_1.0002.83/29
7	83/35	026501_1.0002.83/35
8	83/36	026501_1.0002.83/36
9	83/42	026501_1.0002.83/42
10	83/43	026501_1.0002.83/43

Załącznik nr 2

MAPA CZĘŚCI POMNIKA HISTORII: ZAŁOŻENIE REZYDENCJONALNE KSIĄŻ



Załącznik nr 3

MAPA CZĘŚCI POMNIKA HISTORII: ZESPÓŁ BUDYNKÓW I DAWNE ZAŁOŻENIE OGRODOWE PALMIARNI LUBIECHÓW

