

Warszawa, dnia 8 sierpnia 2025 r.

Poz. 1084

**OBWIESZCZENIE  
MINISTRA KLIMATU I ŚRODOWISKA<sup>1)</sup>**

z dnia 30 lipca 2025 r.

**w sprawie ogłoszenia jednolitego tekstu rozporządzenia Ministra Środowiska w sprawie specjalnego obszaru  
ochrony siedlisk Putnowice (PLH060074)**

1. Na podstawie art. 16 ust. 3 ustawy z dnia 20 lipca 2000 r. o ogłaszaniu aktów normatywnych i niektórych innych aktów prawnych (Dz. U. z 2019 r. poz. 1461) ogłasza się w załączniku do niniejszego obwieszczenia jednolity tekst rozporządzenia Ministra Środowiska z dnia 20 września 2019 r. w sprawie specjalnego obszaru ochrony siedlisk Putnowice (PLH060074) (Dz. U. poz. 2036), z uwzględnieniem zmian wprowadzonych rozporządzeniem Ministra Klimatu i Środowiska z dnia 16 lipca 2024 r. zmieniającym rozporządzenie w sprawie specjalnego obszaru ochrony siedlisk Putnowice (PLH060074) (Dz. U. poz. 1108).

2. Podany w załączniku do niniejszego obwieszczenia tekst jednolity rozporządzenia nie obejmuje § 2 rozporządzenia Ministra Klimatu i Środowiska z dnia 16 lipca 2024 r. zmieniającego rozporządzenie w sprawie specjalnego obszaru ochrony siedlisk Putnowice (PLH060074) (Dz. U. poz. 1108), który stanowi:

„§ 2. Rozporządzenie wchodzi w życie po upływie 14 dni od dnia ogłoszenia.”.

Minister Klimatu i Środowiska: *P. Hennig-Kłoska*

---

<sup>1)</sup> Minister Klimatu i Środowiska kieruje działem administracji rządowej – środowisko, na podstawie § 1 ust. 2 pkt 2 rozporządzenia Prezesa Rady Ministrów z dnia 25 lipca 2025 r. w sprawie szczegółowego zakresu działania Ministra Klimatu i Środowiska (Dz. U. poz. 995).

Załącznik do obwieszczenia Ministra Klimatu i Środowiska  
z dnia 30 lipca 2025 r. (Dz. U. poz. 1084)

## **ROZPORZĄDZENIE MINISTRA ŚRODOWISKA<sup>1)</sup>**

z dnia 20 września 2019 r.

### **w sprawie specjalnego obszaru ochrony siedlisk Putnowice (PLH060074)**

Na podstawie art. 27a ust. 1 ustawy z dnia 16 kwietnia 2004 r. o ochronie przyrody (Dz. U. z 2024 r. poz. 1478 i 1940 oraz z 2025 r. poz. 884) zarządza się, co następuje:

**§ 1.** 1.<sup>2)</sup> Wyznacza się specjalny obszar ochrony siedlisk Putnowice (PLH060074<sup>3)</sup>), obejmujący obszar 70,16 ha<sup>4)</sup>, położony w województwie lubelskim, składający się z sześciu powiązanych funkcjonalnie enklaw.

2. Granica obszaru, o którym mowa w ust. 1, w postaci wykazu współrzędnych punktów załamania granicy, jest określona w załączniku nr 1 do rozporządzenia.

**§ 2.** Mapa obszaru, o którym mowa w § 1, jest określona w załączniku nr 2 do rozporządzenia.

**§ 3.** Obszar, o którym mowa w § 1, wyznacza się w celu:

- 1) trwałej ochrony:
  - a) siedlisk przyrodniczych,
  - b) populacji zagrożonych wyginięciem gatunków roślin lub
- 2) odtworzenia właściwego stanu ochrony siedlisk przyrodniczych lub właściwego stanu ochrony gatunków, o których mowa w pkt 1 lit. b

– w stosunku do przedmiotów ochrony.

**§ 4.** Przedmiotem ochrony na obszarze, o którym mowa w § 1, są:

- 1) siedliska przyrodnicze określone w załączniku nr 3 do rozporządzenia;
- 2) gatunki roślin, określone w załączniku nr 4 do rozporządzenia, oraz ich siedliska.

**§ 5.** Rozporządzenie wchodzi w życie po upływie 14 dni od dnia ogłoszenia<sup>5)</sup>.

<sup>1)</sup> Na dzień ogłoszenia obwieszczenia w Dzienniku Ustaw Rzeczypospolitej Polskiej działem administracji rządowej – środowisko kieruje Minister Klimatu i Środowiska, na podstawie § 1 ust. 2 pkt 2 rozporządzenia Prezesa Rady Ministrów z dnia 25 lipca 2025 r. w sprawie szczegółowego zakresu działania Ministra Klimatu i Środowiska (Dz. U. poz. 995).

<sup>2)</sup> W brzmieniu ustalonym przez § 1 pkt 1 rozporządzenia Ministra Klimatu i Środowiska z dnia 16 lipca 2024 r. zmieniającego rozporządzenie w sprawie specjalnego obszaru ochrony siedlisk Putnowice (PLH060074) (Dz. U. poz. 1108), które weszło w życie z dniem 8 sierpnia 2024 r.

<sup>3)</sup> Kod obszaru został określony zgodnie z decyzją wykonawczą Komisji (UE) 2019/18 z dnia 14 grudnia 2018 r. w sprawie przyjęcia dwunastego zaktualizowanego wykazu terenów mających znaczenie dla Wspólnoty składających się na kontynentalny region biogeograficzny (notyfikowaną jako dokument nr C(2018) 8528) (Dz. Urz. UE L 7 z 09.01.2019, str. 77).

<sup>4)</sup> Powierzchnia obszaru jest zgodna z decyzją wykonawczą Komisji (UE) 2024/433 z dnia 2 lutego 2024 r. w sprawie przyjęcia siedemnastego zaktualizowanego wykazu terenów mających znaczenie dla Wspólnoty składających się na kontynentalny region biogeograficzny (notyfikowaną jako dokument nr C(2024) 543) (Dz. Urz. UE L 2024/433 z 09.02.2024).

<sup>5)</sup> Rozporządzenie zostało ogłoszone w dniu 25 października 2019 r.

Załączniki do rozporządzenia Ministra Środowiska z dnia 20 września 2019 r. (Dz. U. z 2025 r. poz. 1084)

Załącznik nr 1<sup>6)</sup>

GRANICA SPECJALNEGO OBSZARU OCHRONY SIEDLISK  
PUTNOWICE (PLH060074)<sup>1)</sup>

1) granica pierwszej enklawy obszaru

Numer punktu załamania granicy	Współrzędne punktów załamania granicy (PL-1992) <sup>2)</sup>	
	X	Y
1	2	3
1	354848,04	827360,52
2	354840,66	827392,37
3	354869,76	827399,10
4	354879,13	827401,35
5	354867,77	827453,07
6	354841,91	827447,40
7	354835,65	827482,35
8	354792,18	827471,89
9	354743,00	827461,04
10	354733,82	827459,01
11	354705,37	827451,89
12	354696,71	827450,04
13	354671,14	827444,85
14	354674,00	827432,15
15	354676,22	827424,05
16	354705,06	827296,10
17	354698,50	827294,83
18	354692,36	827314,51
19	354683,26	827312,18
20	354680,93	827302,02
21	354705,48	827194,71
22	354701,25	827190,47
23	354697,65	827185,61
24	354650,03	827216,93
25	354640,29	827222,65
26	354628,22	827220,11

<sup>1)</sup> Specjalny obszar ochrony siedlisk Putnowice (PLH060074) składa się z sześciu powiązanych funkcjonalnie enklaw.

<sup>2)</sup> Układ współrzędnych płaskich prostokątnych PL-1992 jest jednym z układów tworzących państwowy system odniesień przestrzennych, o którym mowa w przepisach wydanych na podstawie art. 3 ust. 5 ustawy z dnia 17 maja 1989 r. – Prawo geodezyjne i kartograficzne (Dz. U. z 2024 r. poz. 1151 i 1824 oraz z 2025 r. poz. 1019).

<sup>6)</sup> W brzmieniu ustalonym przez § 1 pkt 2 rozporządzenia, o którym mowa w odnośniku 2.

1	2	3
27	354628,89	827217,18
28	354672,55	827024,49
29	354703,01	826891,67
30	354710,33	826893,29
31	354719,81	826895,93
32	354723,36	826897,30
33	354731,19	826901,75
34	354736,48	826878,68
35	354737,93	826870,95
36	354744,28	826870,09
37	354742,73	826877,47
38	354760,02	826874,12
39	354761,41	826867,98
40	354765,38	826867,51
41	354763,79	826873,39
42	354750,66	826932,65
43	354773,73	826937,31
44	354776,27	826928,00
45	354788,76	826930,54
46	354806,12	826854,55
47	354820,72	826847,35
48	354759,91	827111,83
49	354759,75	827112,54
50	354767,85	827114,59
51	354776,26	827113,59
52	354784,93	827115,50
53	354785,99	827109,36
54	354809,91	827114,86
55	354811,39	827132,64
56	354823,46	827150,85
57	354807,16	827223,24
58	354824,52	827225,99
59	354860,71	827067,03
60	354878,28	827085,87
61	354864,31	827148,94
62	354868,54	827170,11
63	354853,94	827237,21
64	354873,20	827228,53

1	2	3
65	354879,97	827198,90
66	354885,48	827196,57
67	354848,04	827360,52

**2) granica drugiej enklawy obszaru**

Numer punktu załamania granicy	Współrzędne punktów załamania granicy (PL-1992) <sup>2)</sup>	
	X	Y
1	2	3
1	354574,49	826988,35
2	354577,60	826986,71
3	354579,37	826987,12
4	354581,84	826987,70
5	354581,19	826990,26
6	354593,47	826994,15
7	354595,72	826984,16
8	354600,26	826985,44
9	354605,27	826963,28
10	354613,52	826964,85
11	354616,04	826968,66
12	354626,98	826971,09
13	354637,14	826973,53
14	354632,16	826994,91
15	354541,45	827390,96
16	354536,13	827414,50
17	354514,55	827409,69
18	354504,88	827407,46
19	354500,69	827406,50
20	354520,78	827317,21
21	354501,11	827328,19
22	354496,26	827330,90
23	354574,49	826988,35

**3) granica trzeciej enklawy obszaru**

Numer punktu załamania granicy	Współrzędne punktów załamania granicy (PL-1992) <sup>2)</sup>	
	X	Y
1	2	3
1	355161,43	826625,88
2	355148,33	826622,95

1	2	3
3	354995,53	826588,83
4	354849,33	826556,77
5	354835,58	826553,54
6	354833,41	826553,03
7	354827,12	826551,42
8	354824,59	826550,83
9	354820,78	826549,94
10	354817,81	826549,24
11	354814,69	826548,51
12	354757,42	826535,07
13	354729,89	826528,61
14	354723,34	826527,08
15	354717,82	826525,78
16	354712,73	826524,59
17	354701,85	826522,03
18	354678,64	826516,60
19	354660,89	826512,43
20	354658,55	826511,88
21	354640,74	826507,57
22	354623,45	826503,39
23	354413,86	826453,48
24	354424,58	826403,08
25	354462,28	826238,77
26	354483,15	826155,20
27	354485,40	826146,51
28	354500,82	826086,13
29	354506,19	826074,27
30	354510,46	826067,83
31	354549,20	826025,12
32	354570,89	826030,15
33	354930,69	826113,26
34	354936,68	826114,64
35	354962,54	826120,50
36	355158,86	826165,25
37	355250,45	826186,07
38	355259,39	826188,10
39	355357,90	826210,49
40	355352,94	826230,60

1	2	3
41	355338,96	826287,24
42	355319,79	826364,91
43	355302,63	826441,64
44	355255,87	826646,97
45	355161,43	826625,88

**4) granica czwartej enklawy obszaru**

Numer punktu załamania granicy	Współrzędne punktów załamania granicy (PL-1992) <sup>2)</sup>	
	X	Y
1	2	3
1	354993,02	827220,77
2	355044,70	826992,13
3	355061,05	826988,23
4	355163,83	827056,30
5	355133,32	827186,30
6	355029,58	827123,29
7	354960,69	827420,76
8	354945,72	827417,30
9	354915,97	827410,22
10	354940,08	827305,33
11	354924,97	827295,08
12	354972,84	827086,07
13	354991,12	827092,01
14	354963,18	827214,00
15	354993,02	827220,77

**5) granica piątej enklawy obszaru**

Numer punktu załamania granicy	Współrzędne punktów załamania granicy (PL-1992) <sup>2)</sup>	
	X	Y
1	2	3
1	354856,39	825436,84
2	354853,74	825443,43
3	354822,75	825440,82
4	354796,19	825440,50
5	354795,26	825442,16
6	354792,98	825447,35
7	354764,71	825512,61
8	354757,68	825509,12

1	2	3
9	354753,05	825505,29
10	354750,35	825503,05
11	354531,39	825368,28
12	354517,45	825359,69
13	354494,30	825329,71
14	354488,80	825322,60
15	354467,27	825272,05
16	354470,59	825263,65
17	354478,00	825244,87
18	354499,73	825189,78
19	354505,18	825192,11
20	354767,93	825267,07
21	354789,70	825272,20
22	354808,24	825276,56
23	354829,04	825281,46
24	354902,14	825298,65
25	354911,01	825300,75
26	354856,39	825436,84

## 6) granica szóstej enklawy obszaru

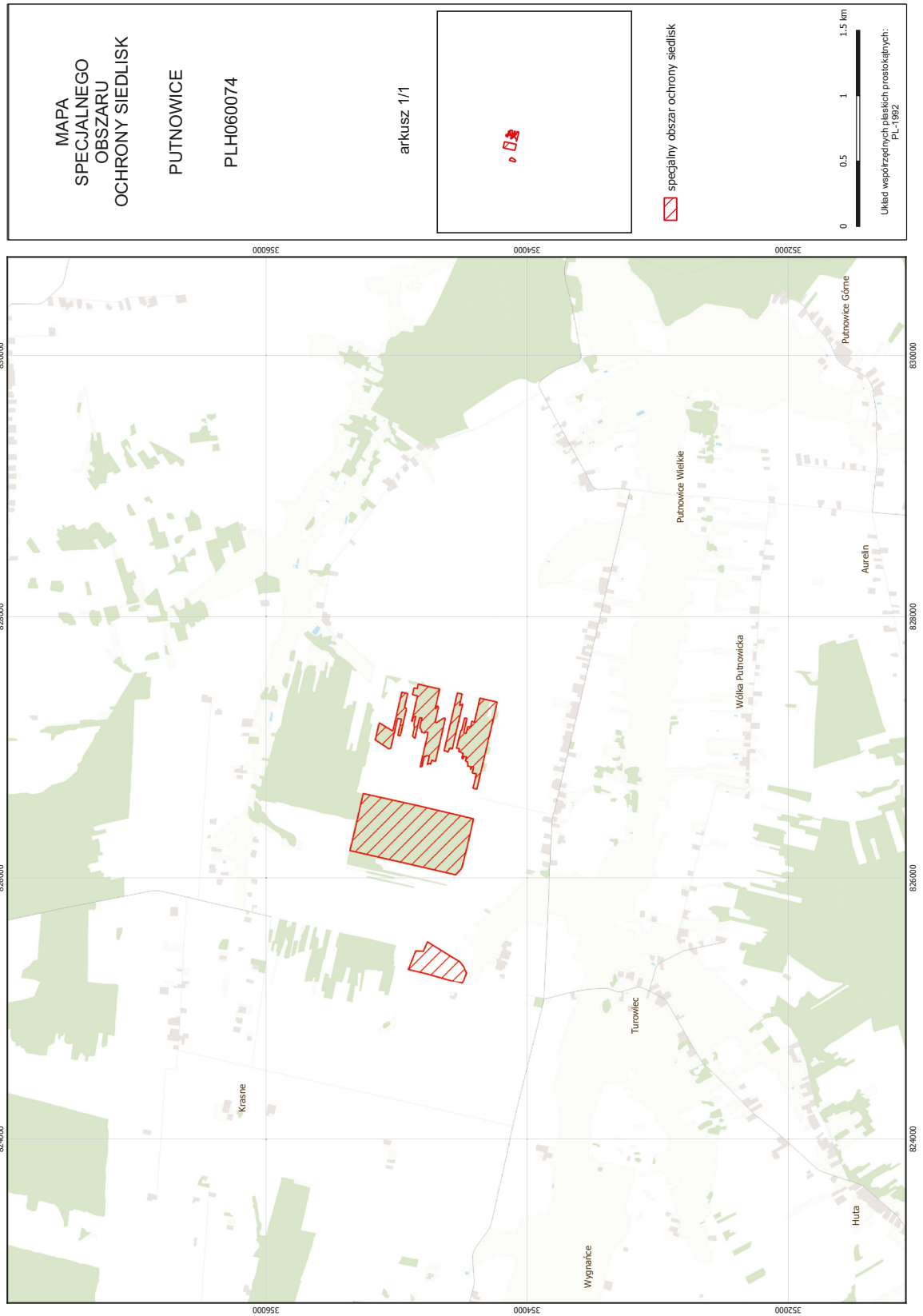
Numer punktu załamania granicy	Współrzędne punktów załamania granicy (PL-1992) <sup>2)</sup>	
	X	Y
1	2	3
1	354246,76	827281,40
2	354262,18	827215,82
3	354269,13	827186,27
4	354304,69	827035,56
5	354341,10	826880,41
6	354365,02	826779,02
7	354388,09	826681,02
8	354415,82	826686,74
9	354415,21	826687,76
10	354417,22	826688,23
11	354392,84	826791,62
12	354391,75	826796,22
13	354423,25	826802,70
14	354412,77	826847,47
15	354427,63	826851,82

1	2	3
16	354432,57	826830,48
17	354437,38	826831,85
18	354433,19	826850,02
19	354434,52	826850,33
20	354459,76	826856,36
21	354455,21	826876,38
22	354460,81	826877,86
23	354458,36	826888,46
24	354465,98	826890,50
25	354474,62	826895,48
26	354467,17	826926,46
27	354487,81	826931,07
28	354492,10	826912,17
29	354502,26	826914,87
30	354493,37	826953,29
31	354526,04	826967,24
32	354521,31	826988,69
33	354525,26	826989,45
34	354542,58	826992,03
35	354510,83	827128,41
36	354503,18	827130,11
37	354481,74	827222,84
38	354464,08	827220,94
39	354487,41	827108,67
40	354470,57	827105,12
41	354458,29	827158,36
42	354436,70	827153,59
43	354426,33	827199,00
44	354406,65	827191,80
45	354364,63	827375,00
46	354354,81	827372,94
47	354346,51	827371,03
48	354340,56	827369,67
49	354314,83	827363,73
50	354309,36	827362,46
51	354260,85	827351,27
52	354254,30	827349,77
53	354253,51	827349,58

1	2	3
54	354250,71	827348,94
55	354231,96	827344,65
56	354236,45	827325,20
57	354246,76	827281,40

Załącznik nr 2<sup>6)</sup>

MAPA SPECJALNEGO OBSZARU OCHRONY SIEDLISK PUTNOWICE (PLH0600074)



Załącznik nr 3<sup>6)</sup>SIEDLISKA PRZYRODNICZE BĘDĄCE PRZEDMIOTEM OCHRONY  
NA SPECJALNYM OBSZARZE OCHRONY SIEDLISK PUTNOWICE (PLH060074)

Lp.	Kod <sup>1)</sup>	Nazwa
1	5130	Formacje z jałowcem pospolitym ( <i>Juniperus communis</i> ) na wrzosowiskach lub nawapiennych murawach
2	6210	Murawy kserotermiczne ( <i>Festuco-Brometea</i> i ciepłolubne murawy z <i>Asplenion septentrionalis</i> <i>Festucion pallentis</i> )
3	9170	Grąd środkowoeuropejski i subkontynentalny ( <i>Galio-Carpinetum</i> , <i>Tilio-Carpinetum</i> )
4	91I0	Cieplolubne dąbrowy ( <i>Quercetalia pubescenti petraeae</i> )

<sup>1)</sup> Kody siedlisk są zgodne z rozporządzeniem Ministra Środowiska z dnia 13 kwietnia 2010 r. w sprawie siedlisk przyrodniczych oraz gatunków będących przedmiotem zainteresowania Wspólnoty, a także kryteriów wyboru obszarów kwalifikujących się do uznania lub wyznaczenia jako obszary Natura 2000 (Dz. U. z 2014 r. poz. 1713).

## Załącznik nr 4

GATUNKI ROŚLIN BĘDĄCE PRZEDMIOTEM OCHRONY  
NA SPECJALNYM OBSZARZE OCHRONY SIEDLISK PUTNOWICE (PLH060074)

Lp.	Nazwa polska	Nazwa naukowa
1	obuwik pospolity	<i>Cypripedium calceolus</i>