

Warszawa, dnia 17 czerwca 2024 r.

Poz. 888

**OBWIESZCZENIE  
MINISTRA KLIMATU I ŚRODOWISKA<sup>1)</sup>**

z dnia 27 maja 2024 r.

**w sprawie ogłoszenia jednolitego tekstu rozporządzenia Ministra Środowiska w sprawie  
specjalnego obszaru ochrony siedlisk Horodyszcze (PLH060101)**

1. Na podstawie art. 16 ust. 3 ustawy z dnia 20 lipca 2000 r. o ogłaszaniu aktów normatywnych i niektórych innych aktów prawnych (Dz. U. z 2019 r. poz. 1461) ogłasza się w załączniku do niniejszego obwieszczenia jednolity tekst rozporządzenia Ministra Środowiska z dnia 16 marca 2017 r. w sprawie specjalnego obszaru ochrony siedlisk Horodyszcze (PLH060101) (Dz. U. poz. 930), z uwzględnieniem zmiany wprowadzonej rozporządzeniem Ministra Klimatu i Środowiska z dnia 7 września 2023 r. zmieniającym rozporządzenie w sprawie specjalnego obszaru ochrony siedlisk Horodyszcze (PLH060101) (Dz. U. poz. 2172).

2. Podany w załączniku do niniejszego obwieszczenia tekst jednolity rozporządzenia nie obejmuje § 2 rozporządzenia Ministra Klimatu i Środowiska z dnia 7 września 2023 r. zmieniającego rozporządzenie w sprawie specjalnego obszaru ochrony siedlisk Horodyszcze (PLH060101) (Dz. U. poz. 2172), który stanowi:

„§ 2. Rozporządzenie wchodzi w życie po upływie 14 dni od dnia ogłoszenia.”.

Minister Klimatu i Środowiska: *P. Hennig-Kłoska*

---

<sup>1)</sup> Minister Klimatu i Środowiska kieruje działem administracji rządowej – środowisko, na podstawie § 1 ust. 2 pkt 3 rozporządzenia Prezesa Rady Ministrów z dnia 19 grudnia 2023 r. w sprawie szczegółowego zakresu działania Ministra Klimatu i Środowiska (Dz. U. poz. 2726).

Załącznik do obwieszczenia Ministra Klimatu i Środowiska  
z dnia 27 maja 2024 r. (Dz. U. poz. 888)

## **ROZPORZĄDZENIE MINISTRA ŚRODOWISKA<sup>1)</sup>**

z dnia 16 marca 2017 r.

### **w sprawie specjalnego obszaru ochrony siedlisk Horodyszczce (PLH060101)**

Na podstawie art. 27a ust. 1 ustawy z dnia 16 kwietnia 2004 r. o ochronie przyrody (Dz. U. z 2023 r. poz. 1336, 1688 i 1890) zarządza się, co następuje:

**§ 1.** 1. Wyznacza się specjalny obszar ochrony siedlisk Horodyszczce (PLH060101<sup>2)</sup>), obejmujący obszar 25,43 ha, położony w województwie lubelskim.

2. Granica obszaru, o którym mowa w ust. 1, w postaci wykazu współrzędnych punktów załamania granicy, jest określona w załączniku nr 1 do rozporządzenia.

**§ 2.** Mapa obszaru, o którym mowa w § 1, jest określona w załączniku nr 2 do rozporządzenia.

**§ 3.** Obszar, o którym mowa w § 1, wyznacza się w celu trwałej ochrony siedlisk przyrodniczych lub odtworzenia ich właściwego stanu.

**§ 4.** Przedmiotem ochrony na obszarze, o którym mowa w § 1, są siedliska przyrodnicze określone w załączniku nr 3 do rozporządzenia.

**§ 5.** Rozporządzenie wchodzi w życie po upływie 14 dni od dnia ogłoszenia<sup>3)</sup>.

---

<sup>1)</sup> Na dzień ogłoszenia obwieszczenia w Dzienniku Ustaw Rzeczypospolitej Polskiej działem administracji rządowej – środowisko kieruje Minister Klimatu i Środowiska, na podstawie § 1 ust. 2 pkt 3 rozporządzenia Prezesa Rady Ministrów z dnia 19 grudnia 2023 r. w sprawie szczegółowego zakresu działania Ministra Klimatu i Środowiska (Dz. U. poz. 2726).

<sup>2)</sup> Kod obszaru został określony zgodnie z decyzją wykonawczą Komisji (UE) 2016/2334 z dnia 9 grudnia 2016 r. w sprawie przyjęcia dziesiątego zaktualizowanego wykazu terenów mających znaczenie dla Wspólnoty składających się na kontynentalny region biogeograficzny (notyfikowaną jako dokument nr C(2016) 8191) (Dz. Urz. UE L 353 z 23.12.2016, str. 324).

<sup>3)</sup> Rozporządzenie zostało ogłoszone w dniu 12 maja 2017 r.

Załączniki do rozporządzenia Ministra Środowiska  
z dnia 16 marca 2017 r. (Dz. U. z 2024 r. poz. 888)

**Załącznik nr 1**

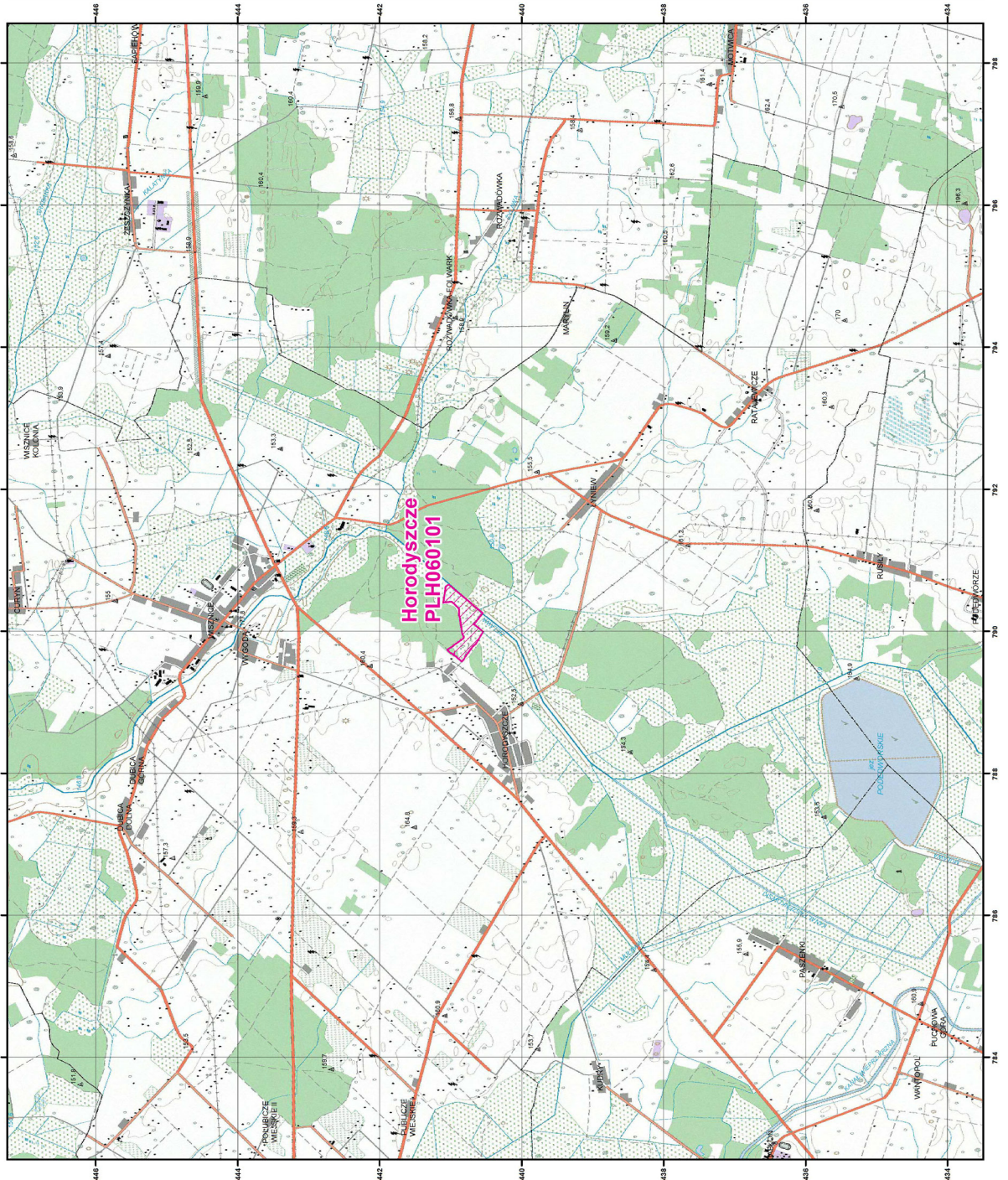
## GRANICA SPECJALNEGO OBSZARU OCHRONY SIEDLISK HORODYSZCZE (PLH060101)

Numer punktu załamania granicy	Współrzędne punktów załamania granicy (PL-1992) <sup>1)</sup>	
	X	Y
1	2	3
1	441104,96	790402,20
2	441079,95	790578,65
3	441079,95	790587,34
4	441078,21	790613,74
5	441062,24	790635,62
6	441042,79	790647,08
7	441027,84	790659,24
8	440936,84	790579,35
9	440716,26	790394,21
10	440687,44	790368,85
11	440550,23	790254,92
12	440671,45	790098,61
13	440663,82	790089,93
14	440608,59	790046,50
15	440547,11	789993,01
16	440644,71	789819,34
17	440681,18	789792,94
18	440705,15	789765,15
19	440750,30	789706,79
20	440776,70	789668,24
21	440797,89	789631,42
22	440821,17	789597,38
23	440844,44	789572,71
24	440875,70	789599,46
25	440897,93	789615,44
26	440921,90	789641,49
27	440955,25	789663,38
28	440955,25	789674,83

<sup>1)</sup> Układ współrzędnych płaskich prostokątnych PL-1992 jest jednym z układów tworzących państwowy system odniesień przestrzennych, o którym mowa w przepisach wydanych na podstawie art. 3 ust. 5 ustawy z dnia 17 maja 1989 r. – Prawo geodezyjne i kartograficzne (Dz. U. z 2023 r. poz. 1752, 1615, 1688 i 1762)

1	2	3
29	440958,03	789667,19
30	440976,44	789679,00
31	440990,33	789692,20
32	440992,76	789692,90
33	441002,49	789692,20
34	441027,49	789714,78
35	441047,99	789740,14
36	441012,56	789764,80
37	440978,87	789785,29
38	440946,22	789809,61
39	440907,32	789837,40
40	440881,26	789859,28
41	440857,29	789872,48
42	440831,24	789890,20
43	440821,17	789903,74
44	440816,65	789919,37
45	440820,13	789928,06
46	440833,32	789950,64
47	440840,97	789977,04
48	440847,22	790015,24
49	440851,04	790053,45
50	440858,68	790092,01
51	440864,24	790129,87
52	440869,10	790164,61
53	440872,57	790181,97
54	440883,35	790234,43
55	440884,74	790256,66
56	440884,74	790285,14
57	440885,78	790305,29
58	440885,43	790313,62
59	440948,30	790380,66
60	440990,68	790415,05
61	441104,96	790402,20

MAPA SPECJALNEGO OBSZARU OCHRONY SIEDLISK HORODYSZCZE (PLH060101)



MAPA  
SPECJALNEGO  
OBSZARU  
OCHRONY SIEDLISK  
HORODYSZCZE

PLH060101  
arkusz 1/1

Skala 1:50 000 dla wydruków w formacie A3



specjalny obszar  
ochrony siedlisk

Układ współrzędnych płaskich prostokątnych: PL-1992



SIEDLISKA PRZYRODNICZE BĘDĄCE PRZEDMIOTEM OCHRONY  
NA SPECJALNYM OBSZARZE OCHRONY SIEDLISK HORODYSZCZE (PLH060101)

Lp.	Kod <sup>1)</sup>	Nazwa
1	5130	Formacje z jałowcem pospolitym ( <i>Juniperus communis</i> ) na wrzosowiskach lub nawapiennych murawach
2	6230	Górskie i niżowe murawy bliźniczkowe ( <i>Nardion</i> – płaty bogate florystycznie)

<sup>1)</sup> Kody siedlisk są zgodne z rozporządzeniem Ministra Środowiska z dnia 13 kwietnia 2010 r. w sprawie siedlisk przyrodniczych oraz gatunków będących przedmiotem zainteresowania Wspólnoty, a także kryteriów wyboru obszarów kwalifikujących się do uznania lub wyznaczenia jako obszary Natura 2000 (Dz. U. z 2014 r. poz. 1713).

<sup>4)</sup> W brzmieniu ustalonym przez § 1 rozporządzenia Ministra Klimatu i Środowiska z dnia 7 września 2023 r. zmieniającego rozporządzenie w sprawie specjalnego obszaru ochrony siedlisk Horodyszcze (PLH060101) (Dz. U. poz. 2172), które weszło w życie z dniem 25 października 2023 r.