

Warszawa, dnia 17 czerwca 2024 r.

Poz. 886

**OBWIESZCZENIE  
MINISTRA KLIMATU I ŚRODOWISKA<sup>1)</sup>**

z dnia 6 czerwca 2024 r.

**w sprawie ogłoszenia jednolitego tekstu rozporządzenia Ministra Środowiska w sprawie specjalnego obszaru  
ochrony siedlisk Żurawce (PLH060029)**

1. Na podstawie art. 16 ust. 3 ustawy z dnia 20 lipca 2000 r. o ogłaszaniu aktów normatywnych i niektórych innych aktów prawnych (Dz. U. z 2019 r. poz. 1461) ogłasza się w załączniku do niniejszego obwieszczenia jednolity tekst rozporządzenia Ministra Środowiska z dnia 24 lutego 2017 r. w sprawie specjalnego obszaru ochrony siedlisk Żurawce (PLH060029) (Dz. U. poz. 639), z uwzględnieniem zmiany wprowadzonej rozporządzeniem Ministra Klimatu i Środowiska z dnia 22 września 2023 r. zmieniającym rozporządzenie w sprawie specjalnego obszaru ochrony siedlisk Żurawce (PLH060029) (Dz. U. poz. 2264).

2. Podany w załączniku do niniejszego obwieszczenia tekst jednolity rozporządzenia nie obejmuje § 2 rozporządzenia Ministra Klimatu i Środowiska z dnia 22 września 2023 r. zmieniającego rozporządzenie w sprawie specjalnego obszaru ochrony siedlisk Żurawce (PLH060029) (Dz. U. poz. 2264), który stanowi:

„§ 2. Rozporządzenie wchodzi w życie po upływie 14 dni od dnia ogłoszenia.”.

Minister Klimatu i Środowiska: *P. Hennig-Kłoska*

---

<sup>1)</sup> Minister Klimatu i Środowiska kieruje działem administracji rządowej – środowisko, na podstawie § 1 ust. 2 pkt 3 rozporządzenia Prezesa Rady Ministrów z dnia 19 grudnia 2023 r. w sprawie szczegółowego zakresu działania Ministra Klimatu i Środowiska (Dz. U. poz. 2726).

Załącznik do obwieszczenia Ministra Klimatu i Środowiska  
z dnia 6 czerwca 2024 r. (Dz. U. poz. 886)

## **ROZPORZĄDZENIE MINISTRA ŚRODOWISKA<sup>1)</sup>**

z dnia 24 lutego 2017 r.

### **w sprawie specjalnego obszaru ochrony siedlisk Żurawce (PLH060029)**

Na podstawie art. 27a ust. 1 ustawy z dnia 16 kwietnia 2004 r. o ochronie przyrody (Dz. U. z 2023 r. poz. 1336, 1688 i 1890) zarządza się, co następuje:

§ 1. 1. Wyznacza się specjalny obszar ochrony siedlisk Żurawce (PLH060029<sup>2)</sup>), obejmujący obszar 35,76 ha, położony w województwie lubelskim, składający się z trzech powiązanych funkcjonalnie enklaw.

2. Granica obszaru, o którym mowa w ust. 1, w postaci wykazu współrzędnych punktów załamania granicy, jest określona w załączniku nr 1 do rozporządzenia.

§ 2. Mapa obszaru, o którym mowa w § 1, jest określona w załączniku nr 2 do rozporządzenia.

§ 3. Obszar, o którym mowa w § 1, wyznacza się w celu:

- 1) trwałej ochrony:
  - a) siedlisk przyrodniczych,
  - b) populacji zagrożonych wyginięciem gatunków roślin,
  - c) populacji zagrożonych wyginięciem gatunków zwierząt innych niż ptaki lub
- 2) odtworzenia właściwego stanu ochrony siedlisk przyrodniczych lub właściwego stanu ochrony gatunków, o których mowa w pkt 1 lit. b lub c

– w stosunku do przedmiotów ochrony.

§ 4. Przedmiotem ochrony na obszarze, o którym mowa w § 1, są:

- 1) siedliska przyrodnicze określone w załączniku nr 3 do rozporządzenia;
- 2) gatunki roślin, określone w załączniku nr 4 do rozporządzenia, oraz ich siedliska;
- 3) gatunki zwierząt innych niż ptaki, określone w załączniku nr 5 do rozporządzenia, oraz ich siedliska.

§ 5. Rozporządzenie wchodzi w życie po upływie 14 dni od dnia ogłoszenia<sup>3)</sup>.

<sup>1)</sup> Na dzień ogłoszenia obwieszczenia w Dzienniku Ustaw Rzeczypospolitej Polskiej działem administracji rządowej – środowisko kieruje Minister Klimatu i Środowiska, na podstawie § 1 ust. 2 pkt 3 rozporządzenia Prezesa Rady Ministrów z dnia 19 grudnia 2023 r. w sprawie szczegółowego zakresu działania Ministra Klimatu i Środowiska (Dz. U. poz. 2726).

<sup>2)</sup> Kod obszaru został określony zgodnie z decyzją wykonawczą Komisji (UE) 2016/2334 z dnia 9 grudnia 2016 r. w sprawie przyjęcia dziesiątego zaktualizowanego wykazu terenów mających znaczenie dla Wspólnoty składających się na kontynentalny region biogeograficzny (notyfikowaną jako dokument nr C(2016) 8191) (Dz. Urz. UE L 353 z 23.12.2016, str. 324).

<sup>3)</sup> Rozporządzenie zostało ogłoszone w dniu 24 marca 2017 r.

Załączniki do rozporządzenia Ministra Środowiska  
z dnia 24 lutego 2017 r. (Dz. U. z 2024 r. poz. 886)

## Załącznik nr 1

GRANICA SPECJALNEGO OBSZARU OCHRONY SIEDLISK ŻURAWCE (PLH060029)<sup>1)</sup>

## 1) granica pierwszej enklawy obszaru

Numer punktu załamania granicy	Współrzędne punktów załamania granicy (PL-1992) <sup>2)</sup>	
	X	Y
1	288235,79	825869,09
2	288113,59	826020,48
3	288123,32	826148,98
4	288129,53	826288,06
5	288122,20	826284,06
6	288007,75	826233,17
7	287896,13	826186,23
8	287792,91	826120,68
9	287936,28	826031,22
10	288042,16	825885,25
11	288148,92	825699,52
12	288258,38	825575,97
13	288402,26	825415,38
14	288499,63	825291,10
15	288617,46	825186,53
16	288756,44	825042,36
17	288847,77	824939,71
18	288856,30	824982,40
19	288871,51	825103,37
20	288736,30	825265,03
21	288577,37	825456,29
22	288461,34	825594,01
23	288359,18	825715,27
24	288235,79	825869,09

## 2) granica drugiej enklawy obszaru

Numer punktu załamania granicy	Współrzędne punktów załamania granicy (PL-1992) <sup>2)</sup>	
	X	Y
1	2	3
1	290628,34	823937,15
2	290583,36	824035,57
3	290521,71	824014,93
4	290481,50	823998,27
5	290452,13	823985,83

<sup>1)</sup> Specjalny obszar ochrony siedlisk Żurawce (PLH060029) składa się z trzech powiązanych funkcjonalnie enklaw.

<sup>2)</sup> Układ współrzędnych płaskich prostokątnych PL-1992 jest jednym z układów tworzących państwowy system odniesień przestrzennych, o którym mowa w przepisach wydanych na podstawie art. 3 ust. 5 ustawy z dnia 17 maja 1989 r. – Prawo geodezyjne i kartograficzne (Dz. U. z 2023 r. poz. 1752, 1615, 1688 i 1762).

1	2	3
6	290439,43	823985,83
7	290427,79	823994,83
8	290417,20	824007,53
9	290409,00	824026,84
10	290398,15	824057,53
11	290385,45	824077,64
12	290355,02	824126,59
13	290345,76	824144,58
14	290340,47	824154,37
15	290335,71	824153,05
16	290334,39	824130,56
17	290334,65	824117,86
18	290337,30	824108,86
19	290342,59	824098,01
20	290351,32	824081,08
21	290359,79	824061,77
22	290363,23	824047,48
23	290367,72	824023,93
24	290371,43	824008,32
25	290375,93	823987,15
26	290380,95	823973,39
27	290393,65	823941,38
28	290407,41	823909,37
29	290414,29	823892,96
30	290419,05	823892,17
31	290434,14	823893,49
32	290447,63	823894,81
33	290460,59	823897,19
34	290474,88	823901,43
35	290487,85	823904,87
36	290497,90	823908,04
37	290514,57	823913,33
38	290528,33	823919,68
39	290537,85	823926,03
40	290550,29	823940,32
41	290561,14	823954,08
42	290577,28	823973,13
43	290589,71	823981,60
44	290598,97	823979,22
45	290600,29	823972,34
46	290601,35	823963,08
47	290602,15	823954,34
48	290602,15	823945,88
49	290604,53	823930,53
50	290609,29	823906,19
51	290614,58	823888,73
52	290619,34	823873,12

1	2	3
53	290625,17	823852,22
54	290630,72	823832,64
55	290636,81	823808,82
56	290641,30	823789,24
57	290648,45	823765,96
58	290656,12	823740,56
59	290660,88	823721,51
60	290667,50	823696,64
61	290672,26	823681,29
62	290675,44	823670,98
63	290681,26	823661,19
64	290687,34	823655,37
65	290694,49	823649,81
66	290702,95	823643,99
67	290710,36	823635,26
68	290716,98	823626,00
69	290721,47	823614,09
70	290728,62	823595,83
71	290736,55	823574,14
72	290745,29	823552,18
73	290750,31	823538,95
74	290756,13	823527,04
75	290758,52	823524,40
76	290763,01	823524,66
77	290774,39	823527,57
78	290786,30	823531,01
79	290798,20	823536,30
80	290803,49	823538,42
81	290809,32	823536,83
82	290814,61	823533,13
83	290820,69	823528,89
84	290824,13	823527,84
85	290829,95	823527,84
86	290837,89	823530,48
87	290852,71	823534,19
88	290867,52	823538,15
89	290877,31	823541,59
90	290883,13	823541,33
91	290887,63	823544,77
92	290901,39	823550,33
93	290919,12	823557,20
94	290932,88	823561,44
95	290978,38	823577,84
96	291007,49	823585,25
97	291026,01	823590,28
98	291041,09	823595,04
99	291046,12	823627,05

1	2	3
100	291036,06	823643,99
101	291018,60	823646,90
102	290997,17	823641,61
103	290962,77	823628,64
104	290934,73	823623,61
105	290910,12	823615,68
106	290848,21	823597,16
107	290830,22	823594,78
108	290810,37	823588,95
109	290799,00	823585,51
110	290782,86	823587,63
111	290770,42	823598,21
112	290760,63	823617,00
113	290747,67	823631,55
114	290730,20	823656,42
115	290707,19	823692,67
116	290693,69	823723,63
117	290680,99	823760,67
118	290671,20	823794,54
119	290645,80	823878,41
120	290636,28	823912,81
121	290628,34	823937,15

### 3) granica trzeciej enklawy obszaru

Numer punktu załamania granicy	Współrzędne punktów załamania granicy (PL-1992) <sup>2)</sup>	
	X	Y
1	2	3
1	291969,83	822582,07
2	291951,30	822595,51
3	291941,02	822605,48
4	291923,31	822614,95
5	291911,09	822626,86
6	291901,93	822635,82
7	291900,91	822638,88
8	291898,06	822642,95
9	291891,95	822647,84
10	291889,71	822652,93
11	291888,49	822656,80
12	291890,53	822657,81
13	291891,34	822662,50
14	291887,06	822669,22
15	291882,58	822669,01
16	291868,53	822680,21
17	291866,50	822684,89
18	291864,67	822691,00

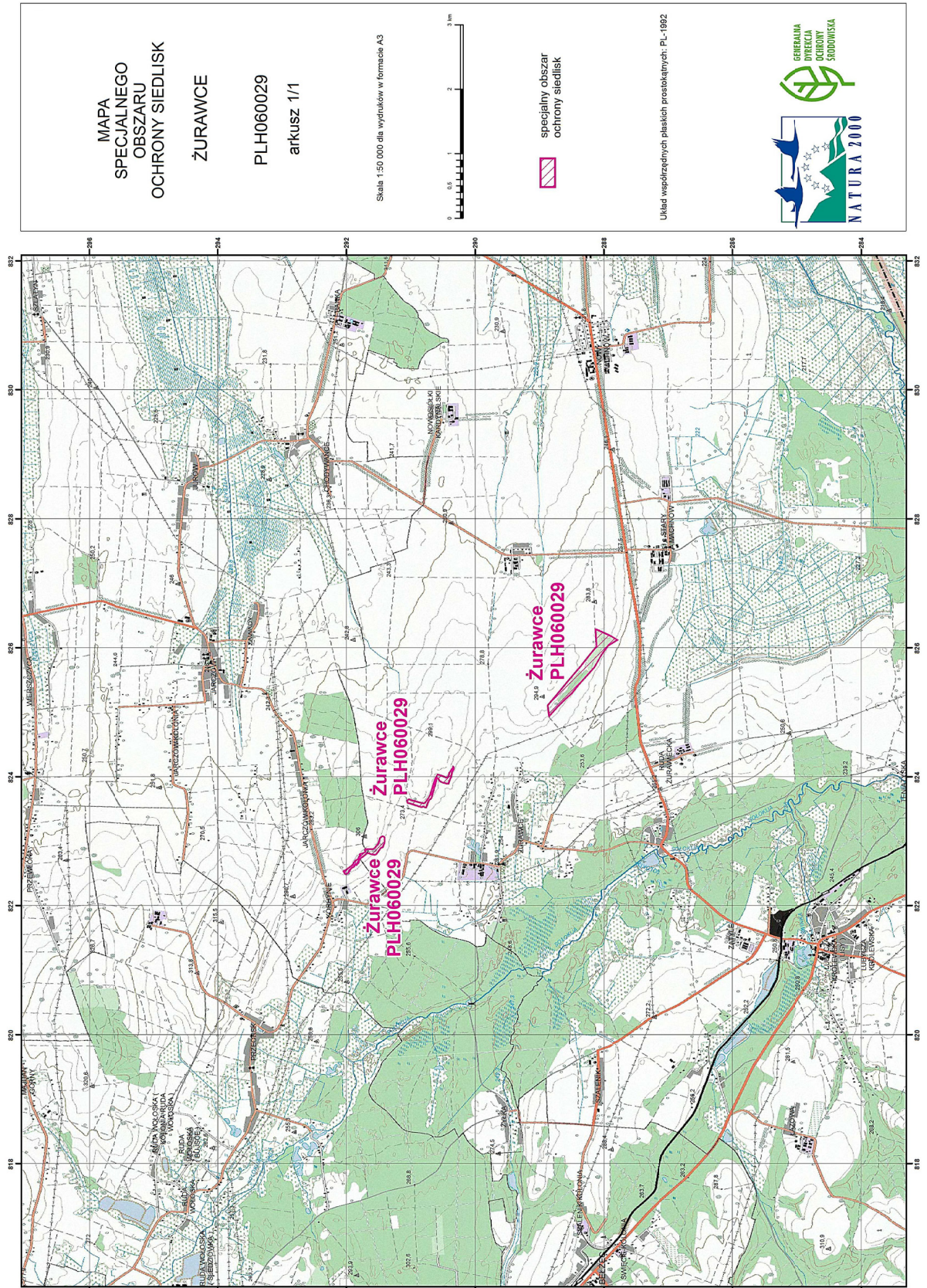
1	2	3
19	291859,58	822700,37
20	291859,36	822701,06
21	291845,51	822702,27
22	291834,78	822713,00
23	291827,20	822718,08
24	291816,00	822729,69
25	291809,18	822735,80
26	291809,38	822747,30
27	291808,37	822754,43
28	291805,92	822758,50
29	291801,65	822765,42
30	291796,15	822771,33
31	291789,02	822777,64
32	291784,95	822783,34
33	291791,67	822788,23
34	291795,13	822793,73
35	291793,71	822797,80
36	291789,63	822802,89
37	291783,32	822803,91
38	291777,42	822803,50
39	291767,44	822806,15
40	291756,24	822807,98
41	291751,96	822811,24
42	291743,41	822814,09
43	291726,11	822821,01
44	291707,98	822830,58
45	291703,50	822835,88
46	291702,49	822840,56
47	291704,73	822846,06
48	291710,63	822855,02
49	291711,65	822864,38
50	291710,70	822868,24
51	291709,00	822875,17
52	291688,64	822877,62
53	291671,13	822879,65
54	291638,35	822878,02
55	291610,86	822876,60
56	291584,19	822877,62
57	291572,58	822884,74
58	291563,82	822890,85
59	291545,29	822909,79
60	291520,05	822944,81
61	291519,03	822946,13
62	291514,04	822954,48
63	291501,42	822979,53
64	291489,40	823010,88
65	291486,96	823021,27

1	2	3
66	291482,28	823032,87
67	291485,13	823034,91
68	291484,11	823038,17
69	291480,85	823039,39
70	291477,39	823048,35
71	291470,47	823058,94
72	291463,54	823065,45
73	291452,95	823070,54
74	291444,40	823074,82
75	291435,85	823075,02
76	291421,39	823069,93
77	291409,38	823063,42
78	291407,55	823029,21
79	291406,73	822999,89
80	291412,03	822980,14
81	291412,64	822965,27
82	291417,12	822958,55
83	291424,04	822944,91
84	291432,19	822922,11
85	291435,44	822907,85
86	291440,33	822903,17
87	291462,73	822900,32
88	291469,85	822892,38
89	291478,00	822879,55
90	291509,15	822834,35
91	291519,54	822822,13
92	291531,96	822804,21
93	291546,41	822792,81
94	291559,45	822789,15
95	291570,44	822787,11
96	291585,51	822790,98
97	291596,30	822794,44
98	291617,07	822799,12
99	291626,44	822801,36
100	291649,44	822810,53
101	291663,70	822816,23
102	291671,64	822815,62
103	291673,97	822814,45
104	291679,78	822811,54
105	291695,46	822801,77
106	291712,97	822786,70
107	291734,96	822767,36
108	291749,83	822755,55
109	291762,45	822744,76
110	291773,45	822743,74
111	291786,27	822730,71
112	291797,27	822717,68

1	2	3
113	291804,40	822706,07
114	291807,45	822698,94
115	291807,25	822695,69
116	291807,86	822691,41
117	291810,71	822690,60
118	291815,39	822691,00
119	291818,85	822686,12
120	291812,95	822680,01
121	291810,50	822673,70
122	291812,74	822666,98
123	291817,43	822665,55
124	291822,11	822659,03
125	291826,59	822658,02
126	291830,46	822661,07
127	291836,16	822651,09
128	291840,64	822641,93
129	291840,84	822635,01
130	291843,08	822630,33
131	291848,78	822635,82
132	291851,43	822643,56
133	291855,91	822649,06
134	291861,00	822642,34
135	291860,59	822634,19
136	291866,70	822630,94
137	291873,63	822626,25
138	291879,53	822623,81
139	291877,90	822616,28
140	291877,32	822614,80
141	291878,98	822610,54
142	291883,00	822606,05
143	291887,67	822603,65
144	291896,23	822600,60
145	291901,32	822595,91
146	291907,83	822594,49
147	291914,14	822591,43
148	291919,03	822587,36
149	291933,08	822571,89
150	291933,69	822568,43
151	291941,02	822559,87
152	291944,69	822559,87
153	291956,70	822549,08
154	291950,80	822540,73
155	291954,26	822534,83
156	291962,81	822533,20
157	291964,23	822520,37
158	291967,08	822512,43
159	291971,16	822508,77

1	2	3
160	291980,12	822502,45
161	291984,19	822497,36
162	291993,96	822493,70
163	292006,38	822488,20
164	292012,08	822489,83
165	292021,25	822491,66
166	292025,52	822498,99
167	292035,50	822514,67
168	292043,85	822529,94
169	292046,49	822534,01
170	292046,19	822536,66
171	292036,72	822541,85
172	292028,68	822544,30
173	292022,16	822547,15
174	292020,74	822545,11
175	292017,07	822548,37
176	292012,39	822553,66
177	292009,74	822555,09
178	292004,96	822552,85
179	291994,57	822562,11
180	291986,63	822568,53
181	291969,83	822582,07

MAPA SPECJALNEGO OBSZARU OCHRONY SIEDLISK ŻURAWCE (PLH060029)



## Załącznik nr 3

SIEDLISKA PRZYRODNICZE BĘDĄCE PRZEDMIOTEM OCHRONY  
NA SPECJALNYM OBSZARZE OCHRONY SIEDLISK ŻURAWCE (PLH060029)

Lp.	Kod <sup>1)</sup>	Nazwa
1	5130	Formacje z jałowcem pospolitym ( <i>Juniperus communis</i> ) na wrzosowiskach lub nawapiennych murawach
2	6210	Murawy kserotermiczne ( <i>Festuco-Brometea</i> i ciepłolubne murawy z <i>Asplenion septentrionalis-Festucion pallentis</i> )

<sup>1)</sup> Kody siedlisk są zgodne z rozporządzeniem Ministra Środowiska z dnia 13 kwietnia 2010 r. w sprawie siedlisk przyrodniczych oraz gatunków będących przedmiotem zainteresowania Wspólnoty, a także kryteriów wyboru obszarów kwalifikujących się do uznania lub wyznaczenia jako obszary Natura 2000 (Dz. U. z 2014 r. poz. 1713).

Załącznik nr 4<sup>4)</sup>GATUNKI ROŚLIN BĘDĄCE PRZEDMIOTEM OCHRONY  
NA SPECJALNYM OBSZARZE OCHRONY SIEDLISK ŻURAWCE (PLH060029)

Lp.	Nazwa polska	Nazwa naukowa
1	dziewięciślı popłocholistny	<i>Carlina onopordifolia</i>
2	obuwik pospolity	<i>Cypripedium calceolus</i>

<sup>4)</sup> W brzmieniu ustalonym przez § 1 rozporządzenia Ministra Klimatu i Środowiska z dnia 22 września 2023 r. zmieniającego rozporządzenie w sprawie specjalnego obszaru ochrony siedlisk Żurawce (PLH060029) (Dz. U. poz. 2264), które weszło w życie z dniem 4 listopada 2023 r.

## Załącznik nr 5

GATUNKI ZWIERZĄT INNYCH NIŻ PTAKI, BĘDĄCE PRZEDMIOTEM OCHRONY  
NA SPECJALNYM OBSZARZE OCHRONY SIEDLISK ŻURAWCE (PLH060029)

Lp.	Nazwa polska	Nazwa naukowa	Populacja objęta ochroną
1	smużka stepowa	<i>Sicista subtilis</i>	osiadła
2	szlaczkoń szafraniec	<i>Colias myrmidone</i>	osiadła