

Warszawa, dnia 14 czerwca 2024 r.

Poz. 877

**OBWIESZCZENIE
MINISTRA KLIMATU I ŚRODOWISKA¹⁾**

z dnia 10 czerwca 2024 r.

w sprawie ogłoszenia jednolitego tekstu rozporządzenia Ministra Klimatu i Środowiska w sprawie specjalnego obszaru ochrony siedlisk Cedron (PLH120060)

1. Na podstawie art. 16 ust. 3 ustawy z dnia 20 lipca 2000 r. o ogłaszaniu aktów normatywnych i niektórych innych aktów prawnych (Dz. U. z 2019 r. poz. 1461) ogłasza się w załączniku do niniejszego obwieszczenia jednolity tekst rozporządzenia Ministra Klimatu i Środowiska z dnia 20 maja 2022 r. w sprawie specjalnego obszaru ochrony siedlisk Cedron (PLH120060) (Dz. U. poz. 1413), z uwzględnieniem zmiany wprowadzonej rozporządzeniem Ministra Klimatu i Środowiska z dnia 22 września 2023 r. zmieniającym rozporządzenie w sprawie specjalnego obszaru ochrony siedlisk Cedron (PLH120060) (Dz. U. poz. 2178).

2. Podany w załączniku do niniejszego obwieszczenia tekst jednolity rozporządzenia nie obejmuje § 2 rozporządzenia Ministra Klimatu i Środowiska z dnia 22 września 2023 r. zmieniającego rozporządzenie w sprawie specjalnego obszaru ochrony siedlisk Cedron (PLH120060) (Dz. U. poz. 2178), który stanowi:

„§ 2. Rozporządzenie wchodzi w życie po upływie 14 dni od dnia ogłoszenia.”.

Minister Klimatu i Środowiska: *P. Hennig-Kłoska*

¹⁾ Minister Klimatu i Środowiska kieruje działem administracji rządowej – środowisko, na podstawie § 1 ust. 2 pkt 3 rozporządzenia Prezesa Rady Ministrów z dnia 19 grudnia 2023 r. w sprawie szczegółowego zakresu działania Ministra Klimatu i Środowiska (Dz. U. poz. 2726).

Załącznik do obwieszczenia Ministra Klimatu i Środowiska
z dnia 10 czerwca 2024 r. (Dz. U. poz. 877)

ROZPORZĄDZENIE MINISTRA KLIMATU I ŚRODOWISKA¹⁾

z dnia 20 maja 2022 r.

w sprawie specjalnego obszaru ochrony siedlisk Cedron (PLH120060)

Na podstawie art. 27a ust. 1 ustawy z dnia 16 kwietnia 2004 r. o ochronie przyrody (Dz. U. z 2023 r. poz. 1336, 1688 i 1890) zarządza się, co następuje:

§ 1. 1. Wyznacza się specjalny obszar ochrony siedlisk Cedron (PLH120060²⁾), obejmujący obszar 216,51 ha, położony w województwie małopolskim.

2. Granica obszaru, o którym mowa w ust. 1, w postaci wykazu współrzędnych punktów załamania granicy, jest określona w załączniku nr 1 do rozporządzenia.

§ 2. Mapa obszaru, o którym mowa w § 1, jest określona w załączniku nr 2 do rozporządzenia.

§ 3. Obszar, o którym mowa w § 1, wyznacza się w celu:

- 1) trwałej ochrony populacji zagrożonych wyginięciem gatunków zwierząt innych niż ptaki lub
- 2) odtworzenia właściwego stanu ochrony gatunków, o których mowa w pkt 1

– w stosunku do przedmiotów ochrony.

§ 4. Przedmiotem ochrony na obszarze, o którym mowa w § 1, są gatunki zwierząt innych niż ptaki, określone w załączniku nr 3 do rozporządzenia, oraz ich siedliska.

§ 5. Rozporządzenie wchodzi w życie po upływie 14 dni od dnia ogłoszenia³⁾.

¹⁾ Na dzień ogłoszenia obwieszczenia w Dzienniku Ustaw Rzeczypospolitej Polskiej działem administracji rządowej – środowisko kieruje Minister Klimatu i Środowiska, na podstawie § 1 ust. 2 pkt 3 rozporządzenia Prezesa Rady Ministrów z dnia 19 grudnia 2023 r. w sprawie szczegółowego zakresu działania Ministra Klimatu i Środowiska (Dz. U. poz. 2726).

²⁾ Kod obszaru został określony zgodnie z decyzją wykonawczą Komisji (UE) 2022/231 z dnia 16 lutego 2022 r. w sprawie przyjęcia piętnastego zaktualizowanego wykazu terenów mających znaczenie dla Wspólnoty składających się na kontynentalny region biogeograficzny (notyfikowaną jako dokument nr C(2022) 854) (Dz. Urz. UE L 39 z 21.02.2022, str. 14).

³⁾ Rozporządzenie zostało ogłoszone w dniu 5 lipca 2022 r.

Załączniki do rozporządzenia Ministra Klimatu i Środowiska
z dnia 20 maja 2022 r. (Dz. U. z 2024 r. poz. 877)

Załącznik nr 1**GRANICA SPECJALNEGO OBSZARU OCHRONY SIEDLISK
CEDRON (PLH120060)**

Numer punktu załamania granicy	Współrzędne punktów załamania granicy (PL-1992) ¹⁾	
	X	Y
1	2	3
1	226481,16	555681,13
2	226470,33	555674,71
3	226469,93	555668,69
4	226473,14	555656,64
5	226474,74	555640,59
6	226473,14	555630,15
7	226469,52	555619,71
8	226455,47	555600,44
9	226445,84	555584,79
10	226435,00	555564,71
11	226420,95	555539,02
12	226412,52	555524,97
13	226404,49	555516,94
14	226395,26	555516,54
15	226390,04	555522,56
16	226385,22	555529,79
17	226379,60	555535,01
18	226371,57	555542,24
19	226357,12	555547,85
20	226347,89	555548,66
21	226335,85	555539,43
22	226329,42	555529,39
23	226320,99	555525,78
24	226260,78	555553,88
25	226238,30	555566,32
26	226222,64	555549,06
27	226203,78	555531,80
28	226189,73	555512,93

¹⁾ Układ współrzędnych płaskich prostokątnych PL-1992 jest jednym z układów tworzących państwowy system odniesień przestrzennych, o którym mowa w przepisach wydanych na podstawie art. 3 ust. 5 ustawy z dnia 17 maja 1989 r. – Prawo geodezyjne i kartograficzne (Dz. U. z 2023 r. poz. 1752, 1615, 1688 i 1762).

1	2	3
29	226180,49	555490,85
30	226172,06	555460,34
31	226162,43	555439,07
32	226154,80	555430,64
33	226142,76	555425,82
34	226129,11	555422,61
35	226120,68	555422,61
36	226111,45	555422,21
37	226107,03	555423,81
38	226099,00	555426,62
39	226087,36	555392,90
40	226074,92	555396,11
41	226059,66	555347,14
42	226062,47	555328,27
43	226058,06	555309,40
44	226054,04	555294,55
45	226056,05	555277,69
46	226058,46	555258,82
47	226055,65	555248,39
48	226048,82	555232,73
49	226046,82	555219,89
50	226047,62	555210,25
51	226079,73	555197,41
52	226077,73	555180,14
53	226076,92	555157,26
54	226143,96	555125,55
55	226150,39	555122,34
56	226139,55	555100,66
57	226127,10	555056,90
58	226104,22	554973,41
59	226093,38	554942,50
60	226133,12	554927,24
61	226208,19	554903,56
62	226204,58	554879,47
63	226205,78	554865,02
64	226224,25	554839,73
65	226244,72	554811,23
66	226102,62	554833,31

1	2	3
67	226090,57	554836,12
68	226091,38	554850,97
69	226088,97	554854,98
70	226081,34	554859,00
71	226070,90	554856,99
72	226063,68	554852,98
73	226031,16	554781,12
74	226015,10	554780,72
75	225991,02	554684,78
76	225985,80	554662,30
77	226001,45	554655,47
78	225992,62	554632,99
79	226001,45	554623,36
80	226008,68	554616,94
81	226006,67	554604,89
82	226001,45	554597,27
83	225993,83	554539,86
84	226000,65	554540,66
85	225986,20	554488,48
86	225978,17	554458,77
87	225969,34	554442,31
88	225938,03	554437,90
89	225933,61	554414,61
90	225921,57	554406,18
91	225909,93	554356,00
92	225909,13	554352,39
93	225871,79	554359,22
94	225848,11	554324,69
95	225820,41	554280,94
96	225791,10	554335,53
97	225761,00	554313,45
98	225748,15	554282,14
99	225719,25	554278,13
100	225699,58	554266,08
101	225697,57	554256,05
102	225696,37	554246,82
103	225679,91	554231,96
104	225668,67	554225,94

1	2	3
105	225685,13	554188,61
106	225696,77	554149,67
107	225702,39	554125,18
108	225710,02	554106,72
109	225725,27	554091,86
110	225725,67	554082,23
111	225719,25	554069,78
112	225708,81	554058,95
113	225695,16	554058,14
114	225682,32	554062,56
115	225675,09	554051,72
116	225669,47	554016,79
117	225663,05	553977,45
118	225651,41	553965,01
119	225632,94	553953,37
120	225614,47	553944,54
121	225585,97	553947,75
122	225567,91	553948,15
123	225561,08	553943,73
124	225553,46	553937,31
125	225547,84	553911,62
126	225541,82	553893,56
127	225529,37	553873,89
128	225504,08	553852,61
129	225486,82	553840,97
130	225465,14	553834,95
131	225458,32	553839,36
132	225455,51	553851,00
133	225444,27	553856,22
134	225425,40	553846,19
135	225405,73	553841,77
136	225396,10	553846,59
137	225389,27	553860,24
138	225383,65	553874,69
139	225369,60	553877,50
140	225358,36	553874,69
141	225347,12	553867,46
142	225343,51	553843,78

1	2	3
143	225339,09	553834,95
144	225333,07	553840,17
145	225329,06	553855,82
146	225320,23	553873,48
147	225295,74	553903,59
148	225278,48	553934,50
149	225259,61	553950,96
150	225251,18	553948,15
151	225236,33	553935,30
152	225234,72	553923,66
153	225220,67	553917,64
154	225168,08	553881,91
155	225129,14	553861,44
156	225093,82	553842,57
157	225059,29	553828,12
158	225047,65	553841,77
159	225035,21	553833,34
160	225015,54	553825,31
161	224991,45	553818,49
162	224966,97	553812,07
163	224946,49	553806,04
164	224925,62	553797,21
165	224897,12	553781,15
166	224885,47	553776,74
167	224901,53	553762,69
168	224900,73	553741,81
169	224894,71	553724,55
170	224891,90	553710,50
171	224886,68	553699,66
172	224876,64	553683,21
173	224872,23	553663,13
174	224866,21	553642,66
175	224857,37	553621,79
176	224840,92	553597,30
177	224841,72	553596,09
178	224842,92	553570,00
179	224842,52	553549,93
180	224840,51	553528,65

1	2	3
181	224840,92	553510,19
182	224840,11	553497,34
183	224852,16	553476,07
184	224854,16	553456,80
185	224851,35	553436,32
186	224848,14	553415,05
187	224833,69	553397,79
188	224824,46	553381,73
189	224815,22	553363,67
190	224805,19	553351,22
191	224803,58	553336,77
192	224802,38	553313,89
193	224801,58	553295,82
194	224794,75	553269,33
195	224777,89	553232,00
196	224800,77	553233,60
197	224828,87	553223,97
198	224846,94	553211,92
199	224862,19	553192,25
200	224852,56	553163,75
201	224839,71	553139,67
202	224832,08	553114,38
203	224816,83	553111,57
204	224816,43	553097,12
205	224812,82	553083,47
206	224806,39	553071,42
207	224792,74	553067,41
208	224765,45	553056,57
209	224749,79	553044,13
210	224729,32	553028,07
211	224722,89	553022,45
212	224719,68	553008,00
213	224718,48	552991,94
214	224719,28	552981,50
215	224714,47	552970,66
216	224710,05	552959,83
217	224709,25	552945,78
218	224706,44	552932,13

1	2	3
219	224706,44	552919,28
220	224720,08	552893,99
221	224730,52	552892,39
222	224749,79	552857,06
223	224734,54	552828,96
224	224738,15	552814,51
225	224730,12	552779,58
226	224722,09	552754,69
227	224748,99	552686,85
228	224763,04	552680,43
229	224777,09	552648,72
230	224789,93	552627,44
231	224801,98	552608,97
232	224817,23	552592,11
233	224826,46	552572,04
234	224832,89	552534,71
235	224824,06	552531,10
236	224818,44	552529,89
237	224828,07	552480,52
238	224828,87	552449,61
239	224851,75	552368,52
240	224863,80	552358,08
241	224871,42	552345,23
242	224871,02	552333,59
243	224885,47	552319,94
244	224895,91	552311,92
245	224904,34	552301,08
246	224913,98	552287,03
247	224920,40	552269,36
248	224926,02	552251,30
249	224931,24	552230,02
250	224945,29	552222,40
251	224966,97	552202,32
252	224985,83	552181,05
253	224998,68	552171,82
254	225013,53	552166,20
255	225016,74	552162,58
256	225046,85	552167,40

1	2	3
257	225062,91	552167,80
258	225072,14	552167,00
259	225080,57	552160,58
260	225084,18	552149,34
261	225085,39	552124,85
262	225084,58	552105,58
263	225079,77	552091,93
264	225074,95	552050,18
265	225083,78	552038,94
266	225085,39	552025,29
267	225092,61	552018,47
268	225091,41	552003,62
269	225088,60	551993,58
270	225094,22	551971,90
271	225098,23	551952,63
272	225098,63	551936,98
273	225093,02	551922,13
274	225091,81	551897,64
275	225077,60	551878,20
276	225078,78	551842,85
277	225088,20	551786,28
278	225094,68	551733,25
279	225118,84	551707,92
280	225153,61	551687,29
281	225176,00	551668,44
282	225212,53	551651,35
283	225234,33	551633,08
284	225252,60	551590,66
285	225262,03	551562,96
286	225291,49	551535,27
287	225303,86	551506,40
288	225320,95	551463,38
289	225313,29	551412,71
290	225300,33	551366,16
291	225300,33	551317,84
292	225325,66	551283,67
293	225355,71	551268,94
294	225376,93	551247,14

1	2	3
295	225386,35	551199,41
296	225400,50	551137,54
297	225425,24	551092,76
298	225440,56	551064,47
299	225449,99	551030,89
300	225472,38	551000,84
301	225521,29	550954,29
302	225544,86	550920,70
303	225582,57	550897,13
304	225629,71	550887,71
305	225658,58	550894,19
306	225673,31	550903,61
307	225703,36	550891,83
308	225728,11	550869,44
309	225749,91	550860,01
310	225772,89	550849,99
311	225797,05	550853,53
312	225805,89	550849,41
313	225811,19	550839,39
314	225814,73	550826,43
315	225821,80	550818,76
316	225831,22	550807,57
317	225843,01	550802,86
318	225863,63	550804,03
319	225890,15	550812,28
320	225913,13	550803,44
321	225920,79	550786,95
322	225927,86	550753,36
323	225931,39	550712,11
324	225940,23	550647,89
325	225934,93	550601,34
326	225921,97	550564,81
327	225909,59	550546,54
328	225919,02	550502,35
329	225919,08	550465,28
330	225904,29	550396,29
331	225881,90	550317,33
332	225881,31	550286,69

1	2	3
333	225889,56	550263,12
334	225878,95	550237,19
335	225875,42	550218,34
336	225890,15	550193,00
337	225912,54	550165,31
338	225935,52	550118,17
339	225959,09	550066,32
340	225979,71	550039,80
341	226010,35	550011,52
342	226036,87	549968,50
343	226035,10	549939,63
344	226039,22	549926,08
345	226053,36	549916,65
346	226078,11	549910,76
347	226099,91	549887,78
348	226115,23	549861,26
349	226121,35	549843,35
350	226122,89	549799,39
351	226119,36	549759,92
352	226108,12	549726,15
353	226102,86	549712,19
354	226088,13	549698,64
355	226070,45	549693,33
356	226054,54	549657,98
357	226034,39	549631,63
358	226016,24	549610,25
359	226002,10	549593,16
360	225982,07	549577,84
361	225960,27	549570,18
362	225928,53	549540,89
363	225901,34	549538,36
364	225871,88	549533,06
365	225844,19	549525,40
366	225820,03	549520,10
367	225810,60	549506,55
368	225805,66	549482,29
369	225797,64	549441,14
370	225782,32	549402,84

1	2	3
371	225769,35	549376,33
372	225759,93	549351,58
373	225729,88	549322,12
374	225725,75	549308,56
375	225706,31	549297,96
376	225680,38	549282,05
377	225640,31	549277,34
378	225609,08	549274,98
379	225599,07	549263,19
380	225590,82	549240,21
381	225589,22	549225,89
382	225590,77	549194,89
383	225589,22	549156,92
384	225591,16	549134,45
385	225602,01	549124,38
386	225600,07	549096,87
387	225595,03	549061,22
388	225590,00	549029,45
389	225589,22	549020,54
390	225573,32	548999,66
391	225568,25	548989,07
392	225556,95	548976,75
393	225517,75	548972,23
394	225498,65	548953,64
395	225485,40	548940,53
396	225471,02	548921,98
397	225437,39	548922,48
398	225434,82	548895,69
399	225432,89	548873,61
400	225431,07	548855,15
401	225428,80	548854,14
402	225373,28	548852,89
403	225354,68	548806,40
404	225332,61	548770,36
405	225310,79	548754,34
406	225281,46	548735,92
407	225242,12	548718,21
408	225214,74	548711,43

1	2	3
409	225178,55	548707,66
410	225141,37	548707,16
411	225106,19	548675,75
412	225085,34	548675,75
413	225063,87	548660,30
414	225048,52	548628,02
415	225035,34	548624,49
416	225022,02	548626,50
417	224991,87	548627,76
418	224961,72	548610,42
419	224929,04	548594,51
420	224898,52	548601,06
421	224885,59	548601,88
422	224876,04	548595,35
423	224860,72	548586,81
424	224851,00	548587,46
425	224815,25	548590,75
426	224820,64	548574,58
427	224834,17	548551,59
428	224854,46	548520,47
429	224863,93	548497,48
430	224869,34	548458,25
431	224872,04	548433,90
432	224871,56	548431,02
433	224873,14	548430,88
434	224888,27	548406,74
435	224918,13	548370,74
436	224929,59	548375,24
437	225032,27	548377,70
438	225123,49	548398,15
439	225190,17	548424,33
440	225284,66	548465,24
441	225477,34	548553,60
442	225526,84	548591,23
443	225566,92	548627,23
444	225606,20	548679,19
445	225638,51	548736,86
446	225753,87	548931,99

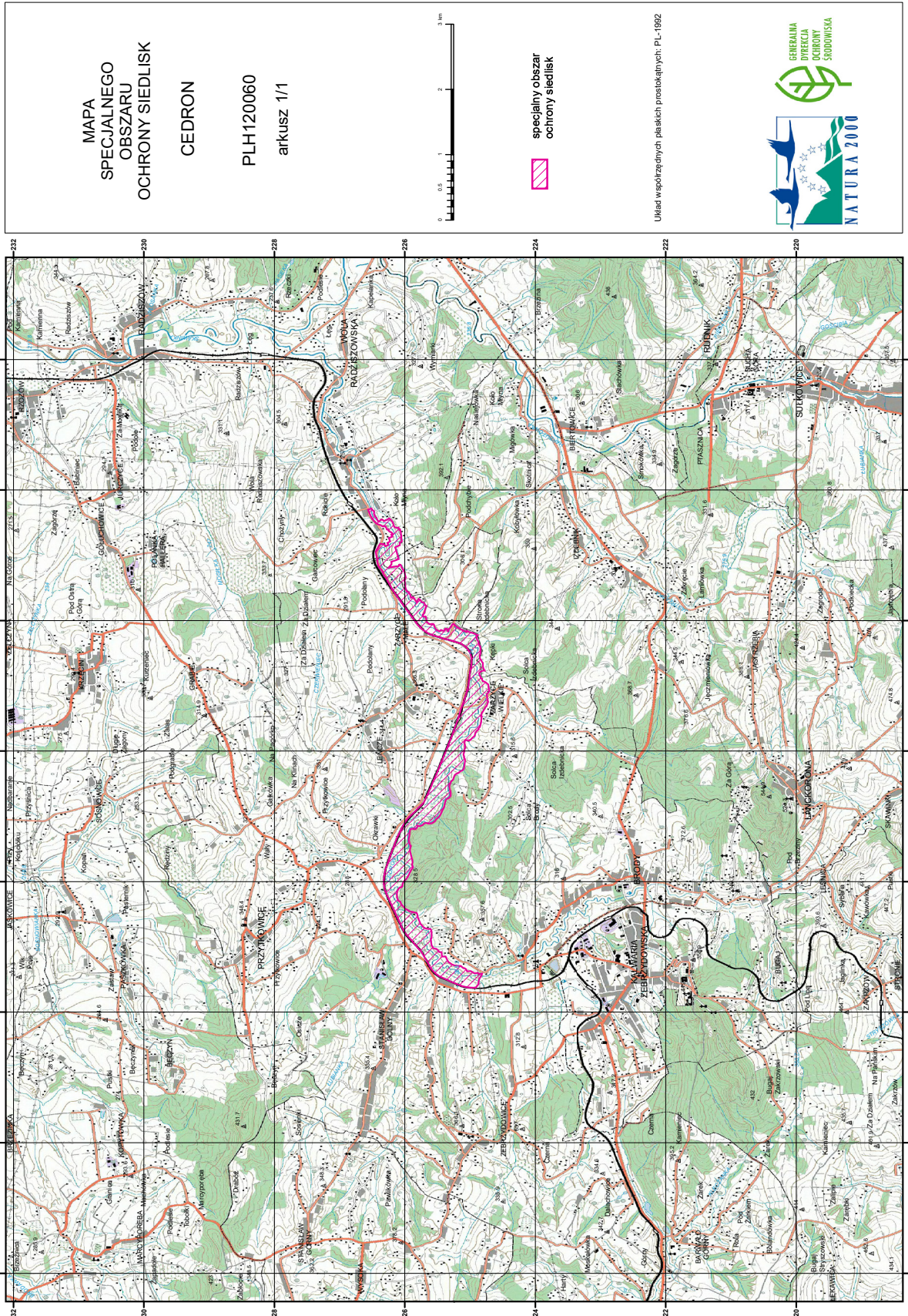
1	2	3
447	225783,73	548968,81
448	225920,97	549126,90
449	225978,45	549191,75
450	226017,72	549249,02
451	226042,27	549294,84
452	226063,13	549341,47
453	226098,72	549413,88
454	226142,49	549505,92
455	226183,40	549593,46
456	226217,35	549669,55
457	226261,53	549764,05
458	226287,30	549828,27
459	226306,94	549878,59
460	226316,35	549917,86
461	226322,07	549964,49
462	226323,71	550011,94
463	226320,03	550081,49
464	226311,85	550129,35
465	226302,44	550172,71
466	226277,89	550245,53
467	226255,80	550306,48
468	226232,89	550367,84
469	226202,62	550446,79
470	226169,90	550534,33
471	226149,85	550592,83
472	226122,85	550662,78
473	226098,31	550715,55
474	226073,77	550767,91
475	226038,59	550839,91
476	226006,68	550896,77
477	225980,91	550934,40
478	225958,00	550963,04
479	225923,64	550997,81
480	225845,09	551077,17
481	225798,05	551125,85
482	225747,33	551173,30
483	225710,92	551216,26
484	225691,28	551249,39

1	2	3
485	225665,51	551307,89
486	225623,38	551401,16
487	225597,20	551465,79
488	225573,47	551520,61
489	225532,56	551613,06
490	225509,65	551665,42
491	225486,34	551721,87
492	225457,70	551790,59
493	225378,34	551979,59
494	225340,71	552081,45
495	225309,21	552161,62
496	225266,26	552269,62
497	225246,21	552324,84
498	225227,39	552380,07
499	225195,08	552468,84
500	225174,21	552528,15
501	225155,40	552590,74
502	225138,22	552652,51
503	225126,76	552682,78
504	225091,99	552778,10
505	225058,45	552880,77
506	225043,31	552935,18
507	225033,08	552969,54
508	225025,72	553011,68
509	225018,36	553063,22
510	225012,22	553112,72
511	225001,99	553210,49
512	224982,77	553311,12
513	224976,22	553374,52
514	224976,22	553407,25
515	224986,04	553457,16
516	224997,49	553496,02
517	225018,36	553537,34
518	225048,22	553579,47
519	225120,63	553636,74
520	225153,76	553651,47
521	225222,48	553672,74
522	225305,94	553697,69

1	2	3
523	225409,43	553726,74
524	225467,11	553745,15
525	225562,02	553771,73
526	225630,33	553797,92
527	225695,78	553837,60
528	225760,82	553889,55
529	225809,50	553945,18
530	225854,09	554005,32
531	225989,50	554192,26
532	226117,95	554373,07
533	226167,44	554441,39
534	226197,71	554481,48
535	226203,03	554487,61
536	226205,08	554504,38
537	226230,44	554544,88
538	226254,58	554591,11
539	226281,17	554644,29
540	226326,57	554709,33
541	226344,98	554752,69
542	226358,48	554775,60
543	226383,43	554799,74
544	226402,25	554830,01
545	226415,75	554867,23
546	226420,66	554895,05
547	226422,70	554925,32
548	226425,57	554949,05
549	226433,34	554979,32
550	226441,52	555022,68
551	226444,39	555044,77
552	226444,39	555057,04
553	226439,07	555073,81
554	226432,93	555085,68
555	226378,12	555177,31
556	226320,44	555170,76
557	226302,85	555140,49
558	226252,94	555160,13
559	226268,08	555188,35
560	226224,30	555214,13

1	2	3
561	226248,85	555264,03
562	226193,62	555284,90
563	226210,40	555315,17
564	226183,40	555327,44
565	226206,71	555349,12
566	226235,76	555360,98
567	226256,62	555383,48
568	226261,12	555399,03
569	226274,62	555394,94
570	226293,03	555444,43
571	226342,53	555444,03
572	226372,39	555465,30
573	226418,20	555476,75
574	226434,57	555487,80
575	226474,66	555526,25
576	226504,11	555565,52
577	226526,61	555606,84
578	226553,61	555665,74
579	226560,15	555688,24
580	226562,78	555701,89
581	226511,76	555719,60
582	226510,47	555715,25
583	226499,63	555700,40
584	226491,20	555690,76
585	226481,16	555681,13

MAPA SPECJALNEGO OBSZARU OCHRONY SIEDLISK CEDRON (PLH120060)



MAPA
SPECJALNEGO
OBSZARU
OCHRONY SIEDLISK
CEDRON

PLH120060
arkusz 1/1



specjalny obszar
ochrony siedlisk

Urząd wojewódzkich parków przyrodniczych, PL-1992



Załącznik nr 3⁴⁾GATUNKI ZWIERZĄT INNYCH NIŻ PTAKI, BĘDĄCE PRZEDMIOTEM OCHRONY
NA SPECJALNYM OBSZARZE OCHRONY SIEDLISK CEDRON (PLH120060)

Lp.	Nazwa polska	Nazwa naukowa	Populacja objęta ochroną
1	brzanka	<i>Barbus meridionalis</i>	osiadła
2	skójką gruboskorupowa	<i>Unio crassus</i>	osiadła

⁴⁾ W brzmieniu ustalonym przez § 1 rozporządzenia Ministra Klimatu i Środowiska z dnia 22 września 2023 r. zmieniającego rozporządzenie w sprawie specjalnego obszaru ochrony siedlisk Cedron (PLH120060) (Dz. U. poz. 2178), które weszło w życie z dniem 25 października 2023 r.