

Warszawa, dnia 29 maja 2024 r.

Poz. 811

**OBWIESZCZENIE
MINISTRA KLIMATU I ŚRODOWISKA¹⁾**

z dnia 8 maja 2024 r.

**w sprawie ogłoszenia jednolitego tekstu rozporządzenia Ministra Klimatu i Środowiska
w sprawie specjalnego obszaru ochrony siedlisk Graniczny Meander Odry (PLH240013)**

1. Na podstawie art. 16 ust. 3 ustawy z dnia 20 lipca 2000 r. o ogłaszaniu aktów normatywnych i niektórych innych aktów prawnych (Dz. U. z 2019 r. poz. 1461) ogłasza się w załączniku do niniejszego obwieszczenia jednolity tekst rozporządzenia Ministra Klimatu i Środowiska z dnia 25 marca 2022 r. w sprawie specjalnego obszaru ochrony siedlisk Graniczny Meander Odry (PLH240013) (Dz. U. poz. 832), z uwzględnieniem zmiany wprowadzonej rozporządzeniem Ministra Klimatu i Środowiska z dnia 7 września 2023 r. zmieniającym rozporządzenie w sprawie specjalnego obszaru ochrony siedlisk Graniczny Meander Odry (PLH240013) (Dz. U. poz. 1957).

2. Podany w załączniku do niniejszego obwieszczenia tekst jednolity rozporządzenia nie obejmuje § 2 rozporządzenia Ministra Klimatu i Środowiska z dnia 7 września 2023 r. zmieniającego rozporządzenie w sprawie specjalnego obszaru ochrony siedlisk Graniczny Meander Odry (PLH240013) (Dz. U. poz. 1957), który stanowi:

„§ 2. Rozporządzenie wchodzi w życie po upływie 14 dni od dnia ogłoszenia.”.

Minister Klimatu i Środowiska: *P. Hennig-Kłoska*

¹⁾ Minister Klimatu i Środowiska kieruje działem administracji rządowej – środowisko, na podstawie § 1 ust. 2 pkt 3 rozporządzenia Prezesa Rady Ministrów z dnia 19 grudnia 2023 r. w sprawie szczegółowego zakresu działania Ministra Klimatu i Środowiska (Dz. U. poz. 2726).

Załącznik do obwieszczenia Ministra Klimatu i Środowiska
z dnia 8 maja 2024 r. (Dz. U. poz. 811)

ROZPORZĄDZENIE MINISTRA KLIMATU I ŚRODOWISKA¹⁾

z dnia 25 marca 2022 r.

w sprawie specjalnego obszaru ochrony siedlisk Graniczny Meander Odry (PLH240013)

Na podstawie art. 27a ust. 1 ustawy z dnia 16 kwietnia 2004 r. o ochronie przyrody (Dz. U. z 2023 r. poz. 1336, 1688 i 1890) zarządza się, co następuje:

§ 1. 1. Wyznacza się specjalny obszar ochrony siedlisk Graniczny Meander Odry (PLH240013²⁾), obejmujący obszar 156,63 ha, położony w województwie śląskim.

2. Granica obszaru, o którym mowa w ust. 1, w postaci wykazu współrzędnych punktów załamania granicy, jest określona w załączniku nr 1 do rozporządzenia.

§ 2. Mapa obszaru, o którym mowa w § 1, jest określona w załączniku nr 2 do rozporządzenia.

§ 3. Obszar, o którym mowa w § 1, wyznacza się w celu:

- 1) trwałej ochrony:
 - a) siedlisk przyrodniczych,
 - b) populacji zagrożonych wyginięciem gatunków zwierząt innych niż ptaki lub
- 2) odtworzenia właściwego stanu ochrony siedlisk przyrodniczych lub właściwego stanu ochrony gatunków, o których mowa w pkt 1 lit. b

– w stosunku do przedmiotów ochrony.

§ 4. Przedmiotem ochrony na obszarze, o którym mowa w § 1, są:

- 1) siedliska przyrodnicze określone w załączniku nr 3 do rozporządzenia;
- 2) gatunki zwierząt innych niż ptaki, określone w załączniku nr 4 do rozporządzenia, oraz ich siedliska.

§ 5. Rozporządzenie wchodzi w życie po upływie 14 dni od dnia ogłoszenia³⁾.

¹⁾ Na dzień ogłoszenia obwieszczenia w Dzienniku Ustaw Rzeczypospolitej Polskiej działem administracji rządowej – środowisko kieruje Minister Klimatu i Środowiska, na podstawie § 1 ust. 2 pkt 3 rozporządzenia Prezesa Rady Ministrów z dnia 19 grudnia 2023 r. w sprawie szczegółowego zakresu działania Ministra Klimatu i Środowiska (Dz. U. poz. 2726).

²⁾ Kod obszaru został określony zgodnie z decyzją wykonawczą Komisji (UE) 2021/161 z dnia 21 stycznia 2021 r. w sprawie przyjęcia czternastego zaktualizowanego wykazu terenów mających znaczenie dla Wspólnoty składających się na kontynentalny region biogeograficzny (notyfikowaną jako dokument nr C(2021) 21) (Dz. Urz. UE L 51 z 15.02.2021, str. 330).

³⁾ Rozporządzenie zostało ogłoszone w dniu 15 kwietnia 2022 r.

Załączniki do rozporządzenia Ministra Klimatu i Środowiska
z dnia 25 marca 2022 r. (Dz. U. z 2024 r. poz. 811)

Załącznik nr 1**GRANICA SPECJALNEGO OBSZARU OCHRONY SIEDLISK
GRANICZNY MEANDER ODRY (PLH240013)**

Numer punktu załamania granicy	Współrzędne punktów załamania granicy (PL-1992) ¹⁾	
	X	Y
1	2	3
1	230326,46	452701,07
2	230326,46	452701,08
3	230327,27	452722,64
4	230328,35	452729,34
5	230330,21	452740,89
6	230332,47	452747,88
7	230333,28	452750,39
8	230335,33	452754,04
9	230338,48	452759,62
10	230341,88	452765,69
11	230344,01	452769,51
12	230344,02	452769,51
13	230354,69	452785,00
14	230360,61	452790,81
15	230368,75	452798,79
16	230373,82	452802,07
17	230385,67	452809,78
18	230393,00	452814,29
19	230398,66	452817,96
20	230413,46	452827,57
21	230419,83	452830,67
22	230425,28	452836,57
23	230430,35	452842,05
24	230441,80	452850,73
25	230470,12	452870,16
26	230491,95	452888,33
27	230512,02	452908,96
28	230514,14	452911,87

¹⁾ Układ współrzędnych płaskich prostokątnych PL-1992 jest jednym z układów tworzących państwowy system odniesień przestrzennych, o którym mowa w przepisach wydanych na podstawie art. 3 ust. 5 ustawy z dnia 17 maja 1989 r. – Prawo geodezyjne i kartograficzne (Dz. U. z 2023 r. poz. 1752, 1615, 1688 i 1762).

1	2	3
29	230520,93	452921,23
30	230529,08	452930,15
31	230537,42	452939,71
32	230542,33	452952,02
33	230543,07	452953,89
34	230546,40	452968,32
35	230544,73	452985,81
36	230544,66	453004,57
37	230544,66	453004,57
38	230546,15	453020,84
39	230545,87	453029,65
40	230545,75	453033,25
41	230545,80	453035,63
42	230546,06	453047,30
43	230545,27	453063,84
44	230543,37	453067,91
45	230540,83	453073,33
46	230534,50	453095,21
47	230531,86	453104,43
48	230527,87	453115,71
49	230523,20	453123,48
50	230519,20	453130,13
51	230519,04	453130,30
52	230510,54	453139,85
53	230504,09	453146,39
54	230498,97	453151,58
55	230483,26	453164,10
56	230470,27	453167,59
57	230456,75	453171,21
58	230425,09	453179,98
59	230413,48	453181,23
60	230393,57	453185,92
61	230380,22	453189,75
62	230370,45	453192,67
63	230364,41	453194,47
64	230351,17	453197,65
65	230337,28	453202,32
66	230332,73	453202,87

1	2	3
67	230332,73	453202,87
68	230317,40	453208,57
69	230311,62	453210,76
70	230307,96	453212,13
71	230289,89	453218,69
72	230263,39	453230,66
73	230241,67	453238,14
74	230218,43	453249,26
75	230207,71	453253,53
76	230201,61	453255,96
77	230195,76	453256,11
78	230184,01	453260,02
79	230173,93	453263,28
80	230167,22	453266,56
81	230157,99	453271,10
82	230157,98	453271,10
83	230152,01	453273,29
84	230144,51	453276,56
85	230128,08	453288,39
86	230116,25	453296,84
87	230112,92	453300,62
88	230109,31	453304,71
89	230106,31	453309,87
90	230102,21	453315,61
91	230100,39	453316,82
92	230099,12	453317,67
93	230089,97	453330,81
94	230089,97	453330,82
95	230078,34	453351,56
96	230076,72	453354,99
97	230067,37	453374,63
98	230058,44	453393,01
99	230052,34	453407,55
100	230043,87	453422,92
101	230036,02	453439,88
102	230023,99	453459,33
103	230015,49	453469,66
104	230012,66	453472,18

1	2	3
105	230006,58	453477,60
106	229999,72	453482,19
107	229996,12	453484,59
108	229987,67	453487,84
109	229987,67	453487,84
110	229981,24	453488,69
111	229971,70	453491,06
112	229971,70	453491,07
113	229970,64	453491,54
114	229969,07	453492,25
115	229967,96	453492,31
116	229965,44	453492,43
117	229953,70	453491,85
118	229945,35	453489,95
119	229938,42	453488,01
120	229936,70	453487,42
121	229934,17	453486,70
122	229932,26	453485,90
123	229925,56	453483,12
124	229922,03	453481,88
125	229920,74	453481,43
126	229917,55	453479,67
127	229905,06	453472,75
128	229887,57	453462,73
129	229884,93	453461,22
130	229858,33	453443,76
131	229857,05	453442,64
132	229846,52	453433,29
133	229843,96	453430,40
134	229843,96	453430,40
135	229840,32	453423,35
136	229835,29	453415,64
137	229832,08	453410,72
138	229829,40	453404,65
139	229826,84	453398,87
140	229824,24	453390,71
141	229824,24	453390,71
142	229820,66	453387,94

1	2	3
143	229817,69	453372,41
144	229815,18	453353,14
145	229815,18	453353,13
146	229817,36	453333,90
147	229819,97	453312,84
148	229822,26	453306,65
149	229827,63	453292,17
150	229830,24	453287,47
151	229832,63	453283,17
152	229836,91	453270,93
153	229844,74	453255,71
154	229848,39	453250,72
155	229851,16	453246,95
156	229852,37	453245,17
157	229862,15	453230,67
158	229867,09	453223,37
159	229869,87	453219,05
160	229873,56	453213,33
161	229880,17	453201,91
162	229890,21	453182,73
163	229890,21	453182,72
164	229901,69	453158,60
165	229912,94	453134,30
166	229914,15	453131,68
167	229921,12	453111,17
168	229925,30	453099,56
169	229929,56	453087,73
170	229935,02	453063,60
171	229938,88	453047,55
172	229940,53	453032,12
173	229941,03	453020,63
174	229938,99	453009,50
175	229938,88	453008,89
176	229938,67	453008,29
177	229936,92	453003,21
178	229935,78	452999,28
179	229935,78	452999,28
180	229933,57	452983,46

1	2	3
181	229933,65	452974,96
182	229935,96	452968,58
183	229938,95	452966,97
184	229939,38	452963,06
185	229940,88	452949,39
186	229942,20	452936,29
187	229943,05	452927,84
188	229943,12	452922,13
189	229943,31	452907,76
190	229943,40	452887,45
191	229943,44	452880,75
192	229939,98	452861,80
193	229938,16	452851,80
194	229931,35	452837,03
195	229931,35	452837,02
196	229922,94	452814,23
197	229922,93	452814,23
198	229920,15	452800,85
199	229919,54	452798,08
200	229917,82	452790,16
201	229908,50	452777,35
202	229904,96	452774,18
203	229898,62	452768,51
204	229896,00	452766,37
205	229893,64	452764,43
206	229886,25	452758,40
207	229884,74	452757,16
208	229873,73	452748,69
209	229868,28	452745,06
210	229859,96	452739,51
211	229855,90	452735,70
212	229855,89	452735,70
213	229852,10	452733,57
214	229851,99	452733,48
215	229848,05	452730,27
216	229837,88	452724,20
217	229831,30	452720,25
218	229812,84	452711,37

1	2	3
219	229791,85	452702,13
220	229771,56	452694,30
221	229771,56	452694,30
222	229751,32	452688,23
223	229744,91	452687,97
224	229742,69	452687,76
225	229739,87	452687,49
226	229735,28	452685,70
227	229728,98	452685,28
228	229725,61	452685,05
229	229716,32	452685,19
230	229705,75	452685,34
231	229685,17	452688,81
232	229665,28	452694,54
233	229661,29	452694,61
234	229661,29	452694,61
235	229644,12	452701,61
236	229630,71	452707,95
237	229617,34	452717,96
238	229611,76	452722,13
239	229594,79	452737,55
240	229585,47	452748,72
241	229584,72	452749,54
242	229574,81	452760,34
243	229568,32	452773,13
244	229564,17	452781,31
245	229562,80	452783,98
246	229562,35	452791,83
247	229564,42	452792,89
248	229567,20	452801,97
249	229564,72	452808,68
250	229560,92	452818,95
251	229560,02	452827,24
252	229560,77	452832,62
253	229560,77	452832,63
254	229561,85	452836,30
255	229562,06	452849,52
256	229561,26	452864,63

1	2	3
257	229560,38	452880,26
258	229559,33	452903,10
259	229558,71	452918,98
260	229558,51	452924,10
261	229558,13	452927,83
262	229557,34	452935,50
263	229556,99	452941,59
264	229554,13	452952,78
265	229552,06	452965,02
266	229548,10	452980,27
267	229542,59	452993,37
268	229529,34	453042,12
269	229510,31	453112,07
270	229499,69	453145,91
271	229492,61	453168,44
272	229449,15	453235,37
273	229443,23	453249,86
274	229432,60	453275,91
275	229422,04	453311,71
276	229407,62	453337,81
277	229398,04	453348,30
278	229387,19	453360,18
279	229365,42	453366,87
280	229359,10	453366,05
281	229345,68	453364,31
282	229324,72	453354,38
283	229313,66	453336,17
284	229308,09	453298,71
285	229309,35	453289,24
286	229310,31	453282,03
287	229317,08	453268,08
288	229320,91	453260,16
289	229320,92	453260,15
290	229323,75	453255,56
291	229351,89	453209,93
292	229366,88	453185,61
293	229374,03	453174,03
294	229390,43	453067,66

1	2	3
295	229393,36	453048,64
296	229387,73	453018,78
297	229375,12	452993,03
298	229360,86	452977,39
299	229360,85	452977,39
300	229337,12	452941,88
301	229289,66	452909,44
302	229233,21	452870,88
303	229224,25	452868,69
304	229214,85	452866,41
305	229194,81	452859,47
306	229171,91	452852,28
307	229171,90	452852,28
308	229135,96	452837,15
309	229135,96	452837,15
310	229113,55	452827,22
311	229087,68	452813,35
312	229072,14	452804,93
313	229072,14	452804,93
314	229047,79	452790,10
315	229024,92	452776,56
316	229024,91	452776,56
317	229008,77	452766,09
318	228997,13	452761,72
319	228969,54	452745,62
320	228953,59	452735,22
321	228939,77	452726,76
322	228933,70	452720,25
323	228924,26	452709,59
324	228922,41	452707,51
325	228922,41	452707,51
326	228915,20	452693,12
327	228914,22	452676,14
328	228916,02	452662,95
329	228914,13	452648,13
330	228915,61	452636,36
331	228920,04	452619,82
332	228927,83	452607,57

1	2	3
333	228934,19	452600,22
334	228939,76	452593,76
335	228950,83	452582,61
336	228957,08	452576,32
337	228974,20	452555,20
338	228987,84	452542,98
339	228987,85	452542,97
340	229007,40	452524,21
341	229013,38	452517,00
342	229013,95	452516,31
343	229013,95	452516,31
344	229027,21	452500,36
345	229035,64	452486,29
346	229039,41	452480,01
347	229039,41	452480,00
348	229044,40	452470,87
349	229047,66	452462,21
350	229050,50	452454,71
351	229054,30	452442,59
352	229054,61	452441,59
353	229054,61	452441,59
354	229056,18	452432,69
355	229057,99	452417,02
356	229057,60	452404,49
357	229056,64	452383,65
358	229054,41	452371,22
359	229053,33	452346,22
360	229051,45	452334,72
361	229051,05	452320,17
362	229050,58	452303,93
363	229050,58	452303,93
364	229051,13	452292,44
365	229051,12	452281,85
366	229052,53	452278,41
367	229052,53	452278,40
368	229057,66	452260,03
369	229061,25	452247,26
370	229062,89	452241,44

1	2	3
371	229068,97	452229,84
372	229074,91	452218,50
373	229086,78	452202,17
374	229092,10	452193,98
375	229100,33	452185,83
376	229103,24	452182,95
377	229103,25	452182,95
378	229111,87	452177,11
379	229122,41	452169,64
380	229130,49	452166,73
381	229135,04	452165,10
382	229147,10	452161,71
383	229148,50	452161,32
384	229164,43	452163,55
385	229176,40	452167,61
386	229178,32	452168,05
387	229185,95	452169,83
388	229201,90	452172,65
389	229211,42	452170,62
390	229217,66	452172,15
391	229226,05	452174,21
392	229289,59	452196,54
393	229294,30	452200,02
394	229311,60	452206,23
395	229328,16	452209,05
396	229339,19	452210,94
397	229348,55	452210,58
398	229365,74	452209,92
399	229395,72	452200,57
400	229395,73	452200,57
401	229409,09	452192,92
402	229415,22	452189,41
403	229429,14	452180,81
404	229441,64	452168,46
405	229445,35	452164,80
406	229457,04	452149,76
407	229457,04	452149,75
408	229463,39	452138,78

1	2	3
409	229463,40	452138,78
410	229469,71	452130,77
411	229471,24	452129,07
412	229474,32	452125,68
413	229477,34	452120,38
414	229478,16	452118,96
415	229477,95	452118,33
416	229476,94	452115,25
417	229486,50	452100,90
418	229491,16	452081,15
419	229496,10	452052,57
420	229494,19	452036,97
421	229493,16	452028,58
422	229494,06	452026,97
423	229494,15	452026,80
424	229492,03	452016,63
425	229487,52	452012,71
426	229483,79	452009,47
427	229477,67	451988,33
428	229475,63	451986,34
429	229473,78	451983,02
430	229471,99	451973,29
431	229469,98	451962,31
432	229468,65	451955,97
433	229462,61	451948,17
434	229453,19	451940,52
435	229453,19	451940,52
436	229450,95	451938,57
437	229437,34	451931,65
438	229426,43	451925,30
439	229418,69	451921,58
440	229410,98	451920,19
441	229405,17	451919,15
442	229402,99	451918,60
443	229401,75	451918,29
444	229390,19	451915,39
445	229381,02	451915,23
446	229358,03	451913,71

1	2	3
447	229353,82	451915,95
448	229353,53	451915,99
449	229333,25	451918,77
450	229319,06	451919,29
451	229313,67	451925,53
452	229304,15	451924,86
453	229304,15	451924,86
454	229295,18	451925,82
455	229270,68	451933,12
456	229270,67	451933,12
457	229254,35	451940,22
458	229238,35	451949,98
459	229229,46	451951,98
460	229226,28	451952,69
461	229201,85	451960,94
462	229197,34	451960,96
463	229191,76	451960,97
464	229181,05	451964,33
465	229171,72	451968,52
466	229161,81	451970,13
467	229148,34	451971,75
468	229136,44	451970,58
469	229136,44	451970,58
470	229115,66	451968,04
471	229104,63	451966,28
472	229093,63	451997,28
473	229082,99	451997,69
474	229071,46	451998,12
475	229056,26	451999,76
476	229056,25	451999,76
477	229046,59	452000,44
478	229033,46	452002,13
479	229011,81	452002,66
480	228996,64	452004,24
481	228979,84	452001,41
482	228979,84	452001,41
483	228969,17	452001,80
484	228959,18	452001,13

1	2	3
485	228956,59	452000,95
486	228933,99	451996,30
487	228918,52	451995,62
488	228889,35	451988,53
489	228876,85	451982,62
490	228869,56	451977,94
491	228861,96	451974,76
492	228860,13	451974,24
493	228856,10	451973,08
494	228817,49	451964,24
495	228808,02	451963,96
496	228787,17	451963,35
497	228787,51	451916,88
498	228814,39	451875,80
499	228816,63	451798,89
500	228818,87	451757,82
501	228907,73	451766,78
502	229024,23	451774,99
503	229115,33	451795,16
504	229169,84	451819,05
505	229231,07	451831,75
506	229302,01	451831,75
507	229376,69	451839,21
508	229455,10	451866,84
509	229503,63	451898,21
510	229535,00	451910,15
511	229568,60	451906,42
512	229629,09	451898,95
513	229683,60	451901,94
514	229741,10	451943,01
515	229775,45	451977,36
516	229809,05	452039,34
517	229832,95	452106,55
518	229838,17	452208,10
519	229872,52	452261,12
520	229908,37	452356,71
521	229932,26	452396,28
522	229989,76	452433,62

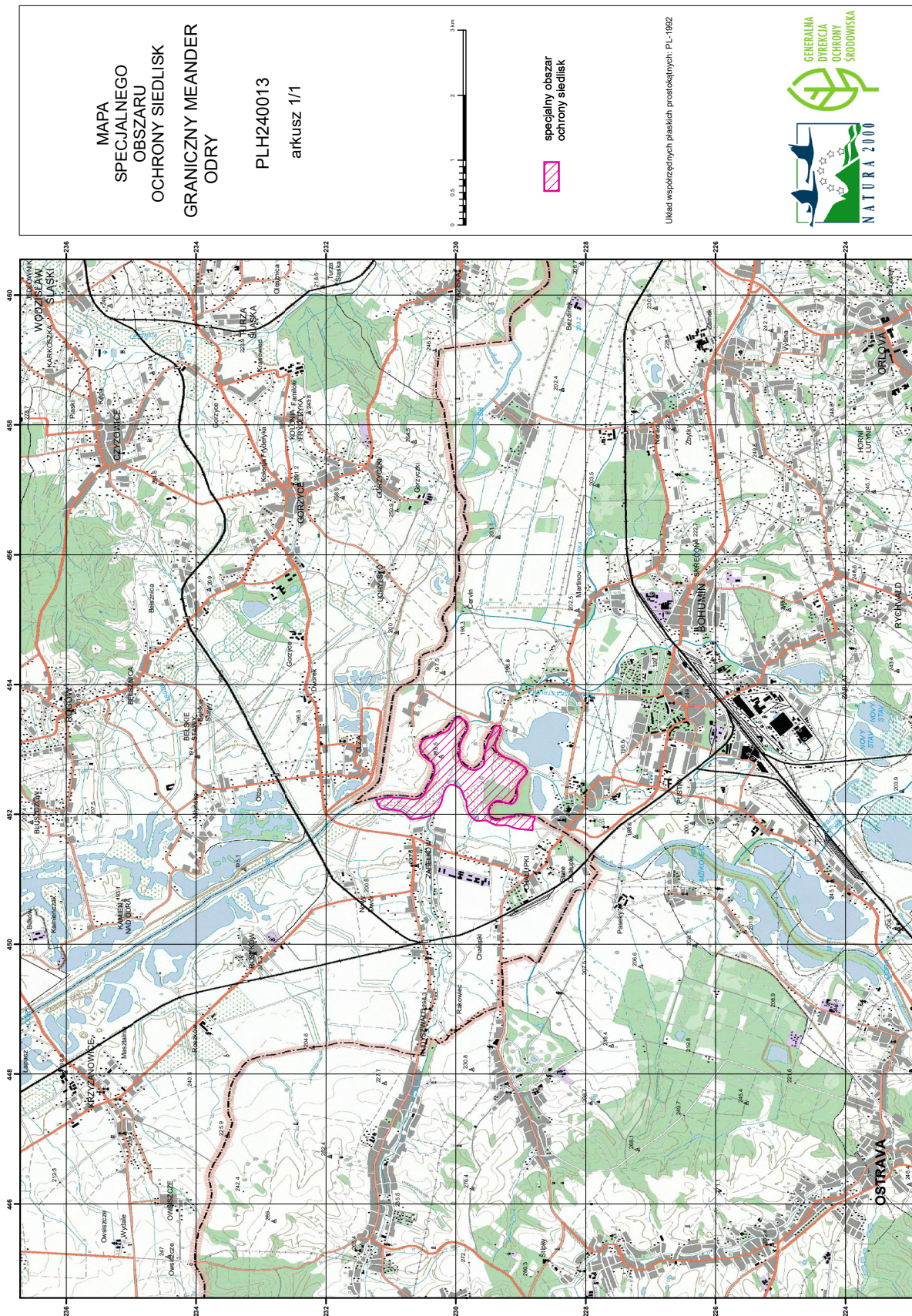
1	2	3
523	230028,59	452453,04
524	230086,09	452459,76
525	230134,63	452426,15
526	230170,47	452372,39
527	230201,84	452284,27
528	230222,75	452194,66
529	230257,84	452108,04
530	230302,65	452059,50
531	230356,41	452007,98
532	230389,27	451981,84
533	230488,59	451952,72
534	230587,16	451932,56
535	230661,08	451927,33
536	230702,16	451934,05
537	230772,35	451996,78
538	230805,21	452025,90
539	230844,04	452046,81
540	230917,22	452062,49
541	230968,74	452072,94
542	231029,98	452075,18
543	231080,75	452079,66
544	231137,51	452086,39
545	231174,84	452110,28
546	231181,56	452137,16
547	231212,18	452165,54
548	231214,42	452198,40
549	231224,13	452209,60
550	231228,34	452221,31
551	231221,62	452222,74
552	231199,86	452227,86
553	231172,89	452235,07
554	231156,27	452238,47
555	231135,83	452242,64
556	231130,37	452247,54
557	231122,34	452249,19
558	231103,75	452252,99
559	231096,17	452254,36
560	231094,43	452254,68

1	2	3
561	231089,73	452253,01
562	231084,12	452257,62
563	231069,12	452260,92
564	231057,00	452262,43
565	231054,07	452259,69
566	231052,24	452257,97
567	231052,24	452257,97
568	231048,61	452260,83
569	231042,99	452264,22
570	231038,24	452264,07
571	231033,67	452263,92
572	231021,98	452264,23
573	231020,89	452263,95
574	231018,37	452263,28
575	231013,86	452260,73
576	231013,29	452261,18
577	231010,76	452263,16
578	231001,31	452264,31
579	230989,79	452264,55
580	230973,18	452263,54
581	230966,62	452261,52
582	230966,61	452261,52
583	230966,61	452261,52
584	230956,69	452261,85
585	230950,91	452261,26
586	230941,31	452260,26
587	230922,02	452258,08
588	230922,02	452258,08
589	230908,93	452258,01
590	230903,44	452259,68
591	230900,83	452259,20
592	230892,60	452257,70
593	230886,91	452256,66
594	230853,58	452255,58
595	230822,69	452253,36
596	230813,30	452252,69
597	230803,31	452251,95
598	230771,85	452249,62

1	2	3
599	230752,98	452248,61
600	230720,02	452242,28
601	230707,48	452239,72
602	230690,87	452236,32
603	230670,93	452232,63
604	230662,98	452231,16
605	230644,36	452231,58
606	230637,37	452232,66
607	230605,39	452237,57
608	230591,27	452239,59
609	230588,48	452239,99
610	230580,01	452243,02
611	230564,14	452248,69
612	230531,85	452269,04
613	230508,59	452287,57
614	230508,58	452287,58
615	230487,97	452314,89
616	230473,83	452340,01
617	230469,13	452351,03
618	230466,86	452356,36
619	230461,62	452373,71
620	230458,10	452380,50
621	230455,54	452385,61
622	230453,53	452389,63
623	230446,42	452403,74
624	230443,27	452409,99
625	230442,51	452411,49
626	230432,19	452434,23
627	230428,55	452443,04
628	230421,12	452454,20
629	230415,81	452462,17
630	230403,23	452480,82
631	230390,35	452493,07
632	230379,61	452511,90
633	230373,24	452523,08
634	230366,88	452535,53
635	230357,27	452559,31
636	230348,63	452583,95

1	2	3
637	230337,96	452618,97
638	230336,28	452625,97
639	230331,80	452644,61
640	230328,06	452671,41
641	230326,46	452701,07

MAPA SPECJALNEGO OBSZARU OCHRONY SIEDLISK GRANICZNY MEANDER ODRY (PLH240013)



SIEDLISKA PRZYRODNICZE BĘDĄCE PRZEDMIOTEM OCHRONY
NA SPECJALNYM OBSZARZE OCHRONY SIEDLISK GRANICZNY MEANDER ODRY (PLH240013)

Lp.	Kod ¹⁾	Nazwa
1	3150	Starorzeczca i naturalne eutroficzne zbiorniki wodne ze zbiorowiskami z <i>Nympheion</i> , <i>Potamion</i>
2	6510	Niżowe i górskie świeże łąki użytkowane ekstensywnie (<i>Arrhenatherion elatioris</i>)
3	91E0	Łęgi wierzbowe, topolowe, olszowe i jesionowe (<i>Salicetum albo-fragilis</i> , <i>Populetum albae</i> , <i>Alnenion glutinoso-incanae</i>) i olsy źródliskowe
4	91F0	Łęgowe lasy dębowo-wiązowo-jesionowe (<i>Ficario-Ulmetum</i>)

¹⁾ Kody siedlisk są zgodne z rozporządzeniem Ministra Środowiska z dnia 13 kwietnia 2010 r. w sprawie siedlisk przyrodniczych oraz gatunków będących przedmiotem zainteresowania Wspólnoty, a także kryteriów wyboru obszarów kwalifikujących się do uznania lub wyznaczenia jako obszary Natura 2000 (Dz. U. z 2014 r. poz. 1713).

⁴⁾ W brzmieniu ustalonym przez § 1 rozporządzenia Ministra Klimatu i Środowiska z dnia 7 września 2023 r. zmieniającego rozporządzenie w sprawie specjalnego obszaru ochrony siedlisk Graniczny Meander Odry (PLH240013) (Dz. U. poz. 1957), które weszło w życie z dniem 6 października 2023 r.

Załącznik nr 4

GATUNKI ZWIERZĄT INNYCH NIŻ PTAKI, BĘDĄCE PRZEDMIOTEM OCHRONY
NA SPECJALNYM OBSZARZE OCHRONY SIEDLISK GRANICZNY MEANDER ODRY (PLH240013)

Lp.	Nazwa polska	Nazwa naukowa	Populacja objęta ochroną
1	zgniotek cynobrowy	<i>Cucujus cinnaberinus</i>	osiadła