

Warszawa, dnia 12 stycznia 2023 r.

Poz. 93

**ROZPORZĄDZENIE  
MINISTRA KLIMATU I ŚRODOWISKA<sup>1)</sup>**

z dnia 28 grudnia 2022 r.

**w sprawie specjalnego obszaru ochrony siedlisk Dąbie (PLH120064)**

Na podstawie art. 27a ust. 1 ustawy z dnia 16 kwietnia 2004 r. o ochronie przyrody (Dz. U. z 2022 r. poz. 916, 1726, 2185 i 2375) zarządza się, co następuje:

**§ 1.** 1. Wyznacza się specjalny obszar ochrony siedlisk Dąbie (PLH120064<sup>2)</sup>), obejmujący obszar 3,99 ha, położony w województwie małopolskim.

2. Granica obszaru, o którym mowa w ust. 1, w postaci wykazu współrzędnych punktów załamania granicy, jest określona w załączniku nr 1 do rozporządzenia.

**§ 2.** Mapa obszaru, o którym mowa w § 1, jest określona w załączniku nr 2 do rozporządzenia.

**§ 3.** Obszar, o którym mowa w § 1, wyznacza się w celu:

- 1) trwałej ochrony:
  - a) siedlisk przyrodniczych,
  - b) populacji zagrożonych wyginięciem gatunków roślin lub
- 2) odtworzenia właściwego stanu ochrony siedlisk przyrodniczych lub właściwego stanu ochrony gatunków, o których mowa w pkt 1 lit. b

– w stosunku do przedmiotów ochrony.

**§ 4.** Przedmiotem ochrony na obszarze, o którym mowa w § 1, są:

- 1) siedliska przyrodnicze określone w załączniku nr 3 do rozporządzenia;
- 2) gatunki roślin, określone w załączniku nr 4 do rozporządzenia, oraz ich siedliska.

**§ 5.** Rozporządzenie wchodzi w życie po upływie 14 dni od dnia ogłoszenia.

Minister Klimatu i Środowiska: *A. Moskwa*

---

<sup>1)</sup> Minister Klimatu i Środowiska kieruje działem administracji rządowej – środowisko, na podstawie § 1 ust. 2 pkt 3 rozporządzenia Prezesa Rady Ministrów z dnia 27 października 2021 r. w sprawie szczegółowego zakresu działania Ministra Klimatu i Środowiska (Dz. U. poz. 1949).

<sup>2)</sup> Kod obszaru został określony zgodnie z decyzją wykonawczą Komisji (UE) 2022/231 z dnia 16 lutego 2022 r. w sprawie przyjęcia piętnastego zaktualizowanego wykazu terenów mających znaczenie dla Wspólnoty składających się na kontynentalny region biogeograficzny (notyfikowaną jako dokument nr C(2022) 854) (Dz. Urz. UE L 39 z 21.02.2022, str. 14).

Załączniki do rozporządzenia Ministra Klimatu i Środowiska  
z dnia 28 grudnia 2022 r. (Dz. U. z 2023 r. poz. 93)

**Załącznik nr 1****GRANICA SPECJALNEGO OBSZARU OCHRONY SIEDLISK  
DĄBIE (PLH120064)**

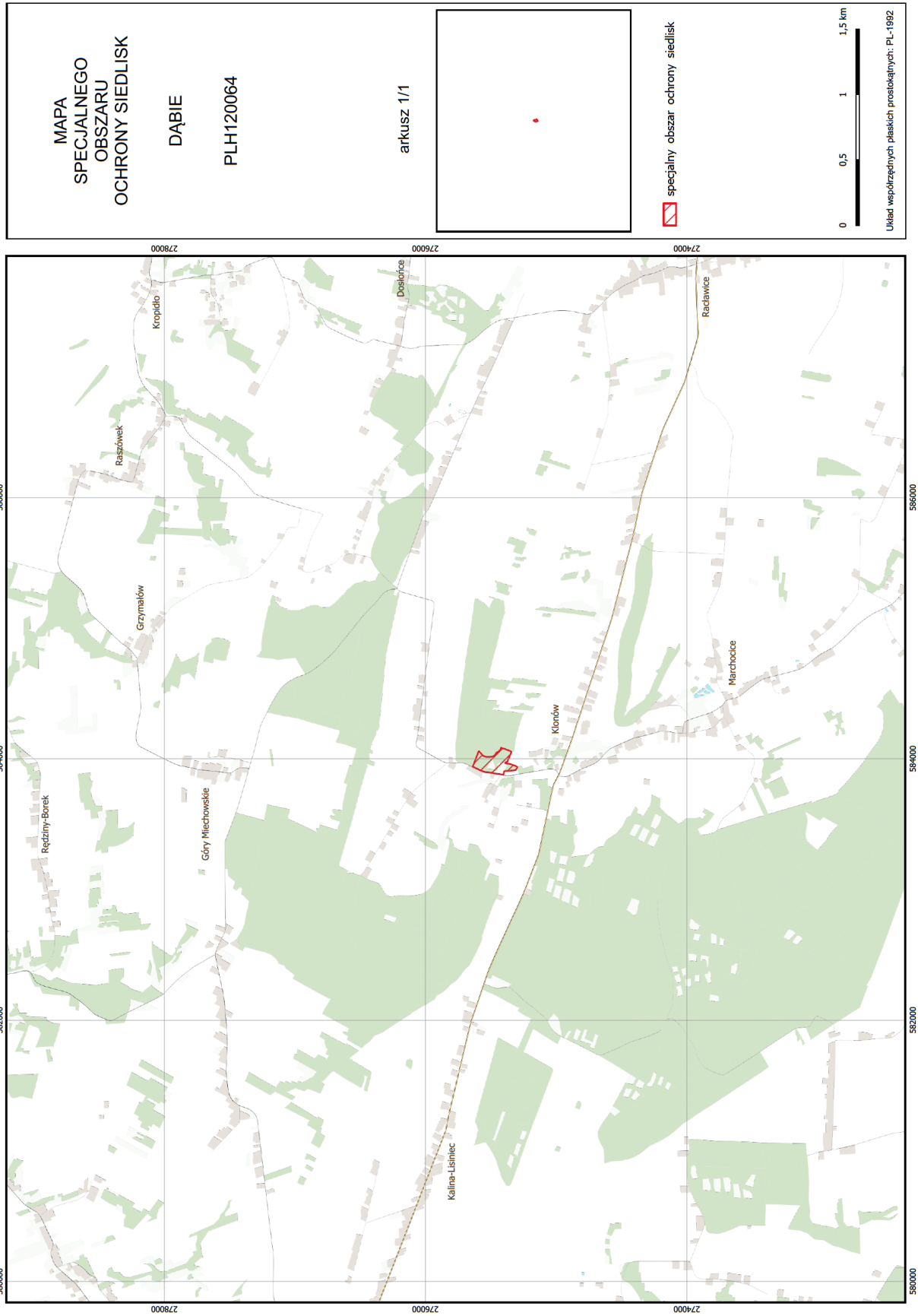
Numer punktu załamania granicy	Współrzędne punktów załamania granicy (PL-1992) <sup>1)</sup>	
	X	Y
1	2	3
1	275555,10	584020,39
2	275544,71	584018,08
3	275544,36	584018,00
4	275531,72	584014,91
5	275518,34	584015,10
6	275511,52	584015,20
7	275495,65	584016,35
8	275481,50	584019,24
9	275472,56	584024,14
10	275464,19	584037,13
11	275458,70	584046,66
12	275444,85	584053,29
13	275434,17	584063,40
14	275427,24	584069,46
15	275424,93	584081,29
16	275423,20	584085,62
17	275371,07	584067,00
18	275343,12	584055,10
19	275342,13	584054,68
20	275351,24	584032,98
21	275360,85	584010,10
22	275362,63	584005,86
23	275363,95	584002,72
24	275374,86	583976,75
25	275394,53	583968,43
26	275379,29	583965,07
27	275373,10	583963,70

<sup>1)</sup> Układ współrzędnych płaskich prostokątnych PL-1992 jest jednym z układów tworzących państwowy system odniesień przestrzennych, o którym mowa w przepisach wydanych na podstawie art. 3 ust. 5 ustawy z dnia 17 maja 1989 r. – Prawo geodezyjne i kartograficzne (Dz. U. z 2021 r. poz. 1990 oraz z 2022 r. poz. 1846 i 2185).

1	2	3
28	275339,08	583956,19
29	275316,66	583947,17
30	275305,80	583942,80
31	275299,68	583940,34
32	275298,08	583933,55
33	275309,49	583915,62
34	275324,21	583911,01
35	275340,66	583908,99
36	275364,03	583906,68
37	275382,22	583907,25
38	275391,16	583907,25
39	275395,78	583905,52
40	275398,67	583903,79
41	275400,98	583900,33
42	275401,56	583897,44
43	275401,56	583892,82
44	275402,42	583887,92
45	275401,84	583882,14
46	275401,33	583878,11
47	275461,63	583886,69
48	275471,93	583888,11
49	275478,32	583890,25
50	275485,53	583892,67
51	275533,66	583896,71
52	275537,83	583897,06
53	275545,54	583899,55
54	275564,51	583905,66
55	275569,64	583907,32
56	275574,76	583908,97
57	275579,40	583911,21
58	275586,13	583914,46
59	275622,81	583932,15
60	275635,87	583938,45
61	275639,06	583939,99
62	275632,11	583958,14
63	275626,96	583971,59
64	275597,05	584049,75

1	2	3
65	275592,98	584060,37
66	275592,97	584060,49
67	275559,29	584022,16
68	275559,08	584021,93
69	275555,10	584020,39

MAPA SPECJALNEGO OBSZARU OCHRONY SIEDLISK DĄBIE (PLH120064)



SIEDLISKA PRZYRODNICZE BĘDĄCE PRZEDMIOTEM OCHRONY  
NA SPECJALNYM OBSZARZE OCHRONY SIEDLISK DĄBIE (PLH120064)

Lp.	Kod <sup>1)</sup>	Nazwa
1	6210	Murawy kserotermiczne ( <i>Festuco-Brometea</i> i ciepłolubne murawy z <i>Asplenion septentrionalis</i> <i>Festucion pallentis</i> )

<sup>1)</sup> Kody siedlisk są zgodne z rozporządzeniem Ministra Środowiska z dnia 13 kwietnia 2010 r. w sprawie siedlisk przyrodniczych oraz gatunków będących przedmiotem zainteresowania Wspólnoty, a także kryteriów wyboru obszarów kwalifikujących się do uznania lub wyznaczenia jako obszary Natura 2000 (Dz. U. z 2014 r. poz. 1713).

GATUNKI ROŚLIN BĘDĄCE PRZEDMIOTEM OCHRONY  
NA SPECJALNYM OBSZARZE OCHRONY SIEDLISK DĄBIE (PLH120064)

Lp.	Nazwa polska	Nazwa naukowa
1	obuwik pospolity	<i>Cypripedium calceolus</i>