

Warszawa, dnia 24 kwietnia 2023 r.

Poz. 767

**ROZPORZĄDZENIE  
MINISTRA KLIMATU I ŚRODOWISKA<sup>1)</sup>**

z dnia 27 marca 2023 r.

**w sprawie specjalnego obszaru ochrony siedlisk Stawy Pluderskie (PLH160021)**

Na podstawie art. 27a ust. 1 ustawy z dnia 16 kwietnia 2004 r. o ochronie przyrody (Dz. U. z 2022 r. poz. 916, 1726, 2185 i 2375) zarządza się, co następuje:

**§ 1.** 1. Wyznacza się specjalny obszar ochrony siedlisk Stawy Pluderskie (PLH160021<sup>2)</sup>), obejmujący obszar 149,14 ha, położony w województwie opolskim.

2. Granica obszaru, o którym mowa w ust. 1, w postaci wykazu współrzędnych punktów załamania granicy, jest określona w załączniku nr 1 do rozporządzenia.

**§ 2.** Mapa obszaru, o którym mowa w § 1, jest określona w załączniku nr 2 do rozporządzenia.

**§ 3.** Obszar, o którym mowa w § 1, wyznacza się w celu:

- 1) trwałej ochrony populacji zagrożonych wyginięciem gatunków zwierząt innych niż ptaki lub
- 2) odtworzenia właściwego stanu ochrony gatunków, o których mowa w pkt 1

– w stosunku do przedmiotów ochrony.

**§ 4.** Przedmiotem ochrony na obszarze, o którym mowa w § 1, są gatunki zwierząt innych niż ptaki, określone w załączniku nr 3 do rozporządzenia, oraz ich siedliska.

**§ 5.** Rozporządzenie wchodzi w życie po upływie 14 dni od dnia ogłoszenia.

Minister Klimatu i Środowiska: *A. Moskwa*

---

<sup>1)</sup> Minister Klimatu i Środowiska kieruje działem administracji rządowej – środowisko, na podstawie § 1 ust. 2 pkt 3 rozporządzenia Prezesa Rady Ministrów z dnia 27 października 2021 r. w sprawie szczegółowego zakresu działania Ministra Klimatu i Środowiska (Dz. U. poz. 1949).

<sup>2)</sup> Kod obszaru został określony zgodnie z decyzją wykonawczą Komisji (UE) 2023/244 z dnia 26 stycznia 2023 r. w sprawie przyjęcia szesnastego zaktualizowanego wykazu terenów mających znaczenie dla Wspólnoty składających się na kontynentalny region biogeograficzny (notyfikowaną jako dokument nr C(2023) 607) (Dz. Urz. UE L 36 z 07.02.2023, str. 384).

Załączniki do rozporządzenia Ministra Klimatu i Środowiska  
z dnia 27 marca 2023 r. (Dz. U. poz. 767)

**Załącznik nr 1****GRANICA SPECJALNEGO OBSZARU OCHRONY SIEDLISK  
STAWY PLUDERSKIE (PLH160021)**

Numer punktu załamania granicy	Współrzędne punktów załamania granicy (PL-1992) <sup>1)</sup>	
	X	Y
1	2	3
1	310517,10	462687,43
2	310481,56	462717,33
3	310481,29	462733,46
4	310452,10	462739,18
5	310194,11	462790,04
6	310126,79	462802,61
7	309852,45	462856,46
8	309801,53	462866,72
9	309801,92	462835,30
10	309802,92	462754,19
11	309805,34	462661,19
12	309805,11	462650,52
13	309808,48	462493,77
14	309810,04	462444,40
15	309811,43	462396,35
16	309814,39	462271,93
17	309816,95	462087,39
18	309820,97	461930,64
19	309822,94	461835,67
20	309785,67	461810,40
21	309779,21	461811,40
22	309775,86	461811,93
23	309776,04	461813,44
24	309776,33	461815,93
25	309601,73	461840,04
26	309567,02	461844,95
27	309331,47	461878,32
28	309226,36	461893,08
29	309227,06	461890,46

<sup>1)</sup> Układ współrzędnych płaskich prostokątnych PL-1992 jest jednym z układów tworzących państwowy system odniesień przestrzennych, o którym mowa w przepisach wydanych na podstawie art. 3 ust. 5 ustawy z dnia 17 maja 1989 r. – Prawo geodezyjne i kartograficzne (Dz. U. z 2021 r. poz. 1990 oraz z 2022 r. poz. 1846 i 2185).

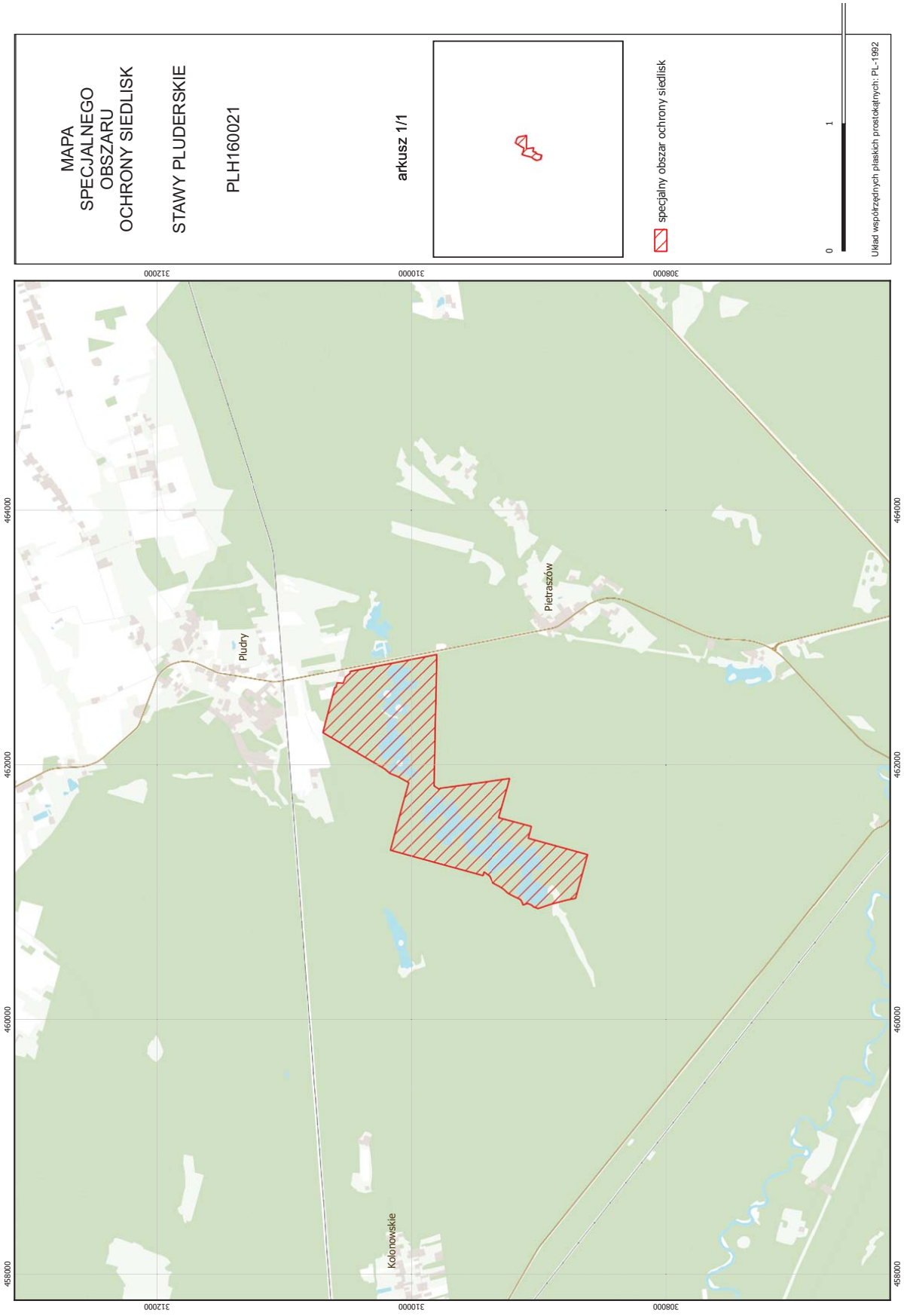
1	2	3
30	309241,39	461836,13
31	309243,09	461830,25
32	309243,64	461828,32
33	309254,14	461791,82
34	309285,48	461682,83
35	309287,24	461676,73
36	309288,30	461673,03
37	309313,17	461586,53
38	309055,58	461518,17
39	309080,21	461425,51
40	308931,87	461384,60
41	308615,14	461297,26
42	308662,02	461125,51
43	308662,29	461124,52
44	308663,34	461120,64
45	308671,61	461090,38
46	308671,82	461089,61
47	308680,26	461058,66
48	308708,39	460955,60
49	308708,72	460954,42
50	308775,68	460941,61
51	308850,84	460921,79
52	308865,60	460917,89
53	308883,22	460913,25
54	308888,35	460911,89
55	308901,60	460908,40
56	308902,91	460908,06
57	308920,66	460902,06
58	308997,29	460876,17
59	309003,28	460874,15
60	309038,72	460887,92
61	309040,19	460888,47
62	309052,17	460900,20
63	309062,80	460905,01
64	309064,17	460905,63
65	309084,75	460914,95
66	309121,52	460901,96
67	309122,12	460903,98

1	2	3
68	309126,85	460919,80
69	309140,86	460944,82
70	309195,65	460970,84
71	309239,46	460994,13
72	309270,73	461023,14
73	309304,49	461046,13
74	309360,61	461075,48
75	309385,99	461127,45
76	309429,12	461159,32
77	309431,70	461161,23
78	309432,27	461159,17
79	309439,56	461132,37
80	309856,03	461246,79
81	309998,44	461285,92
82	310133,82	461323,12
83	310164,70	461331,61
84	310066,89	461698,23
85	310066,11	461700,93
86	310021,44	461857,96
87	310020,88	461859,95
88	310106,51	461907,88
89	310169,39	461933,09
90	310170,29	461933,87
91	310209,16	461967,67
92	310239,82	461985,74
93	310246,04	461989,40
94	310419,14	462091,37
95	310679,54	462243,94
96	310689,10	462249,54
97	310690,65	462250,45
98	310693,31	462252,02
99	310694,57	462252,77
100	310688,68	462275,05
101	310673,71	462332,04
102	310658,51	462390,23
103	310640,83	462457,58
104	310601,94	462605,69
105	310601,37	462607,83

1	2	3
106	310596,92	462606,64
107	310592,54	462605,47
108	310583,81	462637,63
109	310582,16	462643,67
110	310581,67	462643,59
111	310535,79	462638,34
112	310517,10	462687,43

Załącznik nr 2

MAPA SPECJALNEGO OBSZARU OCHRONY SIEDLISK STAWY PLUDERSKIE (PLH160021)



## Załącznik nr 3

GATUNKI ZWIERZĄT INNYCH NIŻ PTAKI, BĘDĄCE PRZEDMIOTEM OCHRONY  
NA SPECJALNYM OBSZARZE OCHRONY SIEDLISK STAWY PLUDERSKIE (PLH160021)

Lp.	Nazwa polska	Nazwa naukowa	Populacja objęta ochroną
1	kreślinek nizinny	<i>Graphoderus bilineatus</i>	osiadła