

Warszawa, dnia 17 kwietnia 2023 r.

Poz. 723

**ROZPORZĄDZENIE  
MINISTRA KLIMATU I ŚRODOWISKA<sup>1)</sup>**

z dnia 10 marca 2023 r.

**w sprawie specjalnego obszaru ochrony siedlisk Kras Staszowski (PLH260023)**

Na podstawie art. 27a ust. 1 ustawy z dnia 16 kwietnia 2004 r. o ochronie przyrody (Dz. U. z 2022 r. poz. 916, 1726, 2185 i 2375) zarządza się, co następuje:

**§ 1.** 1. Wyznacza się specjalny obszar ochrony siedlisk Kras Staszowski (PLH260023<sup>2)</sup>), obejmujący obszar 1743,48 ha, położony w województwie świętokrzyskim, składający się z pięciu powiązanych funkcjonalnie enklaw.

2. Granica obszaru, o którym mowa w ust. 1, w postaci wykazu współrzędnych punktów załamania granicy, jest określona w załączniku nr 1 do rozporządzenia.

**§ 2.** Mapa obszaru, o którym mowa w § 1, jest określona w załączniku nr 2 do rozporządzenia.

**§ 3.** Obszar, o którym mowa w § 1, wyznacza się w celu:

- 1) trwałej ochrony:
  - a) siedlisk przyrodniczych,
  - b) populacji zagrożonych wyginięciem gatunków zwierząt innych niż ptaki lub
- 2) odtworzenia właściwego stanu ochrony siedlisk przyrodniczych lub właściwego stanu ochrony gatunków, o których mowa w pkt 1 lit. b

– w stosunku do przedmiotów ochrony.

**§ 4.** Przedmiotem ochrony na obszarze, o którym mowa w § 1, są:

- 1) siedliska przyrodnicze określone w załączniku nr 3 do rozporządzenia;
- 2) gatunki zwierząt innych niż ptaki, określone w załączniku nr 4 do rozporządzenia, oraz ich siedliska.

**§ 5.** Rozporządzenie wchodzi w życie po upływie 14 dni od dnia ogłoszenia.

Minister Klimatu i Środowiska: *A. Moskwa*

<sup>1)</sup> Minister Klimatu i Środowiska kieruje działem administracji rządowej – środowisko, na podstawie § 1 ust. 2 pkt 3 rozporządzenia Prezesa Rady Ministrów z dnia 27 października 2021 r. w sprawie szczegółowego zakresu działania Ministra Klimatu i Środowiska (Dz. U. poz. 1949).

<sup>2)</sup> Kod obszaru został określony zgodnie z decyzją wykonawczą Komisji (UE) 2023/244 z dnia 26 stycznia 2023 r. w sprawie przyjęcia szesnastego zaktualizowanego wykazu terenów mających znaczenie dla Wspólnoty składających się na kontynentalny region biogeograficzny (notyfikowaną jako dokument nr C(2023) 607) (Dz. Urz. UE L 36 z 07.02.2023, str. 384)

Załączniki do rozporządzenia Ministra Klimatu i Środowiska  
z dnia 10 marca 2023 r. (Dz. U. poz. 723)

## Załącznik nr 1

GRANICA SPECJALNEGO OBSZARU OCHRONY SIEDLISK  
KRAS STASZOWSKI (PLH260023)<sup>1)</sup>

## 1) granica pierwszej enklawy obszaru

Numer punktu załamania granicy	Współrzędne punktów załamania granicy (PL-1992) <sup>2)</sup>	
	X	Y
1	2	3
1	296375,88	662110,20
2	296293,21	662152,19
3	296282,54	662170,07
4	296281,29	662218,66
5	296279,06	662291,93
6	296263,98	662351,67
7	296306,01	662376,44
8	296178,33	662595,37
9	296114,20	662705,35
10	296010,36	662883,40
11	295996,62	662871,51
12	295969,65	662874,22
13	295901,75	662991,06
14	295899,39	663049,48
15	295882,81	663072,37
16	296029,30	663213,41
17	295980,40	663247,56
18	295946,51	663215,92
19	295895,66	663239,65
20	295874,19	663266,77
21	295852,72	663292,75
22	295826,73	663314,22
23	295798,48	663322,13
24	295769,10	663363,94
25	295720,51	663446,43
26	295674,18	663523,27
27	295604,12	663608,02

<sup>1)</sup> Specjalny obszar ochrony siedlisk Kras Staszowski (PLH260023) składa się z pięciu powiązanych funkcjonalnie enklaw.

<sup>2)</sup> Układ współrzędnych płaskich prostokątnych PL-1992 jest jednym z układów tworzących państwowy system odniesień przestrzennych, o którym mowa w przepisach wydanych na podstawie art. 3 ust. 5 ustawy z dnia 17 maja 1989 r. – Prawo geodezyjne i kartograficzne (Dz. U. z 2021 r. poz. 1990 oraz z 2022 r. poz. 1846 i 2185).

1	2	3
28	295529,54	663728,93
29	295525,02	663765,09
30	295527,28	663798,99
31	295480,95	663846,45
32	295417,67	663898,43
33	295435,75	663923,29
34	295433,49	663976,39
35	295369,08	663967,35
36	295382,64	664046,45
37	295360,04	664070,18
38	295337,44	664100,69
39	295308,06	664163,97
40	295288,85	664194,48
41	295265,13	664236,29
42	295233,49	664262,28
43	295218,80	664288,27
44	295201,85	664305,22
45	295214,28	664359,46
46	295207,50	664387,71
47	295176,99	664455,51
48	295167,95	664540,26
49	295155,52	664641,95
50	295165,69	664687,15
51	295164,56	664747,04
52	295147,61	664771,90
53	295125,01	664819,36
54	295127,27	664852,13
55	295135,18	664924,45
56	295121,62	664984,34
57	295087,72	665115,42
58	295050,43	665114,29
59	295031,22	665180,96
60	295043,65	665293,95
61	294987,15	665335,76
62	294903,53	665392,26
63	294897,88	665467,97
64	294905,79	665532,38
65	294892,23	665701,88

1	2	3
66	294895,62	665803,58
67	295012,01	665881,55
68	295048,17	665881,55
69	295105,80	665874,77
70	295152,13	665872,51
71	295366,82	665736,91
72	295445,92	665665,72
73	295527,28	665590,01
74	295607,51	665508,65
75	295654,97	665436,33
76	295694,52	665380,96
77	295736,33	665331,24
78	295775,88	665308,64
79	295793,96	665271,35
80	295828,99	665223,90
81	295878,71	665199,04
82	295963,45	665257,79
83	295996,22	665273,61
84	295931,82	665359,49
85	295886,62	665410,34
86	295797,35	665506,39
87	295738,59	665543,68
88	295644,80	665623,91
89	295609,77	665682,67
90	295528,41	665765,16
91	295458,35	665818,27
92	295351,00	665912,05
93	295296,77	665961,77
94	295199,59	666060,08
95	295068,51	666158,39
96	295052,69	666195,68
97	295028,96	666242,01
98	295009,75	666308,68
99	294982,63	666416,03
100	294974,72	666483,83
101	294970,20	666566,31
102	294965,68	666608,12
103	294971,33	666638,63

1	2	3
104	294991,67	666677,05
105	294997,32	666729,03
106	294983,76	666759,54
107	294939,69	666797,96
108	294856,07	666949,38
109	294826,69	667029,61
110	294802,96	667078,20
111	294901,27	667148,26
112	294850,42	667238,65
113	294792,79	667368,60
114	294708,04	667507,59
115	294595,05	667707,60
116	294421,03	667958,45
117	294415,38	667993,48
118	294392,78	668114,39
119	294362,27	668268,07
120	294360,01	668317,79
121	294302,38	668374,29
122	294288,82	668480,51
123	294308,03	668595,76
124	294327,24	668804,81
125	294340,80	669004,82
126	294345,32	669374,32
127	294324,98	669660,21
128	294231,19	669655,69
129	294222,15	669636,48
130	294130,62	669630,83
131	294114,80	669639,87
132	294043,61	669612,75
133	294057,17	669581,11
134	294067,34	669538,17
135	294060,56	669450,03
136	294070,73	669322,34
137	294082,03	669167,54
138	294094,46	669026,29
139	294095,59	668996,91
140	294072,99	668957,36
141	294048,13	668908,77

1	2	3
142	294031,18	668799,16
143	294035,70	668720,06
144	294056,04	668478,25
145	294076,38	668134,73
146	294087,68	668100,83
147	294100,11	667966,36
148	294108,02	667881,61
149	294121,58	667770,88
150	294122,71	667621,72
151	294079,77	667592,34
152	293967,90	667526,80
153	293711,40	667392,33
154	293718,18	666864,63
155	293653,77	666852,20
156	293651,51	666838,64
157	293650,57	666766,04
158	293664,34	666762,84
159	293696,75	666753,58
160	293745,03	666730,43
161	293774,14	666757,55
162	293805,89	666758,87
163	293870,05	666690,08
164	293895,18	666693,39
165	293930,90	666677,51
166	293965,30	666650,39
167	293981,84	666619,97
168	293850,54	666528,69
169	293918,01	666364,64
170	293998,70	666228,38
171	294060,88	666122,55
172	294123,06	665981,00
173	294166,71	665921,47
174	294219,63	665846,06
175	294319,84	665734,27
176	294339,69	665711,78
177	294384,67	665643,65
178	294397,23	665621,82
179	294411,12	665577,51

1	2	3
180	294415,09	665529,22
181	294552,68	665519,96
182	294552,68	665489,53
183	294610,88	665461,75
184	294609,56	665299,69
185	294549,37	665297,71
186	294544,74	665275,88
187	294545,40	665247,44
188	294541,43	665160,13
189	294587,73	665045,69
190	294572,52	664966,98
191	294579,80	664896,86
192	294565,90	664738,78
193	294558,63	664674,61
194	294498,58	664672,47
195	294503,32	664646,06
196	294464,71	664639,96
197	294462,00	664597,29
198	294482,32	664591,87
199	294485,71	664545,81
200	294475,55	664469,95
201	294436,94	664481,46
202	294441,39	664397,74
203	294435,59	664348,71
204	294413,23	664281,65
205	294384,79	664183,44
206	294350,53	664095,09
207	294289,70	664130,01
208	294273,47	664078,95
209	294261,66	664023,33
210	294234,77	663979,01
211	294215,52	663937,65
212	294197,57	663911,09
213	294157,41	663831,75
214	294129,95	663810,41
215	294122,97	663799,71
216	294121,46	663783,95
217	294120,09	663747,24

1	2	3
218	294097,27	663702,18
219	294074,90	663666,91
220	294049,05	663610,85
221	293989,39	663512,70
222	293984,09	663508,18
223	293879,79	663347,98
224	293881,41	663345,39
225	293861,25	663326,75
226	293868,40	663299,16
227	293812,21	663249,31
228	293924,45	663067,03
229	293723,26	662909,59
230	293735,27	662907,41
231	293836,55	662873,11
232	294209,61	662755,37
233	294381,59	662701,89
234	294455,20	662663,33
235	294589,97	662795,99
236	294607,95	662813,69
237	294704,41	662908,65
238	294758,44	662961,84
239	294840,85	663042,96
240	294649,38	663097,55
241	294649,25	663105,96
242	294648,80	663133,69
243	294609,30	663191,73
244	294563,67	663271,46
245	294559,34	663320,77
246	294551,53	663348,35
247	294540,32	663368,90
248	294533,26	663409,22
249	294531,64	663449,97
250	294517,77	663523,44
251	294509,40	663564,78
252	294500,51	663607,99
253	294498,84	663631,43
254	294511,67	663687,09
255	294510,97	663721,73

1	2	3
256	294477,58	663821,45
257	294452,57	663873,08
258	294417,96	663892,10
259	294408,78	663910,13
260	294420,26	663962,28
261	294391,55	664047,06
262	294386,89	664113,20
263	294389,56	664136,08
264	294454,75	664202,96
265	294535,19	664260,54
266	294556,35	664297,79
267	294578,37	664339,28
268	294614,77	664369,76
269	294620,70	664385,84
270	294619,85	664405,32
271	294646,10	664458,66
272	294691,82	664522,16
273	294660,49	664553,48
274	294662,19	664579,73
275	294678,48	664596,03
276	294684,31	664590,61
277	294709,44	664582,01
278	294761,04	664628,31
279	294807,34	664567,46
280	294860,25	664483,45
281	294927,72	664392,83
282	294953,52	664354,47
283	294966,09	664259,88
284	294937,65	664236,73
285	294943,60	664224,82
286	294942,94	664194,39
287	294940,29	664146,11
288	294929,05	664107,74
289	294933,68	664077,98
290	295044,80	664148,75
291	295084,49	664090,55
292	295111,61	664033,66
293	295108,96	663949,65

1	2	3
294	295052,74	663914,60
295	295094,41	663855,73
296	295122,19	663791,57
297	295256,47	663887,48
298	295261,10	663871,60
299	295273,67	663847,79
300	295292,19	663817,36
301	295317,98	663800,83
302	295353,70	663719,47
303	295418,53	663630,83
304	295473,43	663550,13
305	295523,04	663475,39
306	295538,25	663470,10
307	295559,42	663457,53
308	295588,52	663420,49
309	295652,68	663307,38
310	295704,28	663216,10
311	295753,23	663116,88
312	295794,24	663066,61
313	295806,14	662953,50
314	295801,52	662853,36
315	295785,40	662860,20
316	295676,24	662465,57
317	295567,75	662090,96
318	295895,15	661928,76
319	296294,71	661736,67
320	296374,80	661698,17
321	296367,38	661728,76
322	296340,91	661791,39
323	296341,01	661834,13
324	296360,94	661868,18
325	296356,47	661876,78
326	296338,25	661888,71
327	296315,71	661987,17
328	296432,39	662062,66
329	296449,90	662072,60
330	296375,88	662110,20

## 2) granica drugiej enklawy obszaru

Numer punktu załamania granicy	Współrzędne punktów załamania granicy (PL-1992) <sup>2)</sup>	
	X	Y
1	2	3
1	298629,74	662295,12
2	298604,34	662324,76
3	298596,72	662353,54
4	298588,25	662382,33
5	298588,25	662420,43
6	298604,34	662467,00
7	298621,27	662497,48
8	298623,74	662515,70
9	298592,65	662607,64
10	298552,24	662735,97
11	298488,74	662906,63
12	298245,39	662825,26
13	298144,04	662773,09
14	298181,00	662675,28
15	298156,45	662669,35
16	298122,87	662761,33
17	298023,07	662708,19
18	297996,62	662755,82
19	297886,81	662722,74
20	297859,03	662722,74
21	297835,22	662741,26
22	297806,11	662885,46
23	297786,27	662930,44
24	297792,38	662998,70
25	297800,85	663074,90
26	297816,09	663086,76
27	297844,88	663217,99
28	297817,78	663250,17
29	297779,68	663254,40
30	297764,44	663202,75
31	297725,50	663136,71
32	297695,02	663105,38
33	297671,31	663075,75
34	297642,52	663080,83
35	297616,28	663097,76

1	2	3
36	297594,26	663122,32
37	297575,64	663140,10
38	297501,98	663069,82
39	297485,89	663055,43
40	297369,05	663039,34
41	297382,60	663006,32
42	297314,01	662979,23
43	297325,87	662921,66
44	297316,56	662894,56
45	297309,78	662864,93
46	297330,59	662832,54
47	297371,60	662792,85
48	297440,17	662727,77
49	297527,38	662647,34
50	297672,42	662508,22
51	297794,08	662394,18
52	297876,20	662468,69
53	297933,78	662512,72
54	297975,26	662554,20
55	298029,45	662489,01
56	298072,63	662445,83
57	298112,42	662389,95
58	298155,60	662294,28
59	298219,95	662334,92
60	298481,57	661885,34
61	298412,07	661842,99
62	298451,09	661765,11
63	298460,40	661710,08
64	298516,28	661627,10
65	298593,33	661549,21
66	298643,28	661555,13
67	298746,58	661622,02
68	298722,87	661680,44
69	298694,93	661741,40
70	298668,68	661794,74
71	298652,60	661835,38
72	298629,74	661857,40
73	298702,55	661895,50

1	2	3
74	298776,21	661931,90
75	298766,05	662008,95
76	298748,27	662091,92
77	298714,40	662168,12
78	298666,14	662251,94
79	298629,74	662295,12

**3) granica trzeciej enklawy obszaru**

Numer punktu załamania granicy	Współrzędne punktów załamania granicy (PL-1992) <sup>2)</sup>	
	X	Y
1	2	3
1	299913,22	654152,02
2	299805,38	654192,76
3	299811,28	654220,22
4	299847,32	654388,07
5	299750,27	654415,63
6	299527,40	654481,53
7	299369,23	654528,26
8	299220,65	654561,81
9	299143,53	654596,86
10	299141,57	654597,76
11	299135,52	654598,97
12	299093,64	654607,34
13	298901,92	654649,28
14	298650,30	654704,40
15	298538,86	654733,16
16	298259,68	654785,88
17	298033,21	654824,22
18	297636,00	654864,96
19	297039,14	654929,08
20	297030,96	654929,95
21	297022,51	654930,86
22	297007,53	654932,68
23	296998,97	654922,52
24	296984,36	654907,90
25	296941,83	654881,33
26	296895,33	654848,11
27	296842,17	654822,86

1	2	3
28	296750,48	654781,66
29	296693,34	654749,77
30	296576,17	654696,01
31	296535,02	654618,39
32	296633,69	654569,60
33	296654,39	654559,36
34	296700,64	654541,78
35	296787,68	654500,85
36	296822,92	654482,61
37	296912,43	654435,76
38	296965,77	654393,53
39	297000,45	654372,80
40	297016,43	654365,26
41	297098,71	654338,56
42	297165,32	654316,95
43	297204,50	654304,23
44	297285,05	654278,10
45	297301,35	654270,02
46	297397,36	654196,24
47	297416,59	654187,06
48	297424,43	654138,10
49	297412,24	654134,56
50	297421,45	654087,82
51	297453,62	653992,16
52	297438,37	653936,31
53	297449,56	653890,52
54	297452,79	653830,37
55	297456,99	653753,28
56	297469,02	653686,11
57	297454,48	653681,24
58	297451,71	653650,72
59	297463,20	653623,51
60	297483,50	653629,39
61	297516,69	653683,14
62	297532,94	653736,49
63	297531,12	653826,37
64	297549,46	653883,72
65	297553,19	653927,33

1	2	3
66	297562,94	653951,13
67	297563,28	653979,28
68	297554,95	654006,32
69	297552,27	654040,23
70	297537,77	654115,76
71	297541,85	654131,70
72	297567,63	654139,18
73	297591,40	654123,69
74	297602,30	654132,53
75	297638,36	654132,72
76	297656,46	654123,29
77	297686,92	654107,41
78	297705,10	654102,54
79	297711,56	654099,16
80	297728,22	654090,43
81	297733,75	654086,64
82	297763,47	654072,59
83	297767,75	654076,62
84	297791,68	654071,13
85	297805,48	654070,54
86	297817,48	654065,48
87	297824,58	654067,56
88	297849,87	654060,30
89	297860,10	654057,37
90	297869,58	654051,70
91	297888,56	654033,57
92	297901,56	654030,44
93	297924,88	654024,83
94	297934,53	654016,96
95	297933,76	654008,23
96	297932,39	653992,67
97	297930,99	653976,77
98	297939,54	653958,38
99	297958,94	653960,14
100	297967,99	653959,38
101	297970,21	653952,46
102	297985,04	653951,52
103	297991,69	653957,79

1	2	3
104	298004,77	653961,62
105	298020,31	653966,18
106	298027,97	653957,51
107	298043,50	653939,92
108	298055,19	653934,24
109	298057,38	653940,83
110	298063,91	653940,06
111	298063,83	653947,55
112	298058,32	653952,81
113	298053,23	653972,87
114	298103,33	653941,33
115	298101,34	653932,75
116	298117,86	653916,65
117	298119,82	653909,51
118	298135,72	653897,39
119	298152,21	653880,24
120	298149,35	653874,31
121	298158,24	653859,72
122	298182,11	653833,83
123	298214,59	653801,81
124	298283,58	653771,56
125	298296,08	653780,91
126	298325,97	653750,59
127	298337,20	653697,62
128	298335,83	653690,01
129	298322,31	653655,21
130	298312,32	653629,51
131	298312,32	653581,43
132	298318,89	653535,63
133	298312,08	653491,94
134	298309,88	653431,84
135	298297,78	653373,18
136	298298,08	653318,26
137	298286,60	653294,62
138	298277,95	653264,02
139	298249,78	653231,73
140	298248,82	653176,09
141	298228,98	653133,77

1	2	3
142	298222,58	653069,56
143	298228,52	653048,45
144	298336,32	652999,14
145	298341,16	652996,93
146	298425,03	653348,01
147	298441,81	653349,21
148	298464,57	653358,79
149	298485,70	653378,92
150	298489,73	653382,76
151	298507,71	653406,72
152	298544,85	653427,09
153	298632,32	653458,25
154	298700,62	653488,20
155	298706,61	653606,83
156	298724,50	653642,14
157	298724,78	653642,70
158	298728,17	653642,14
159	298908,57	653610,57
160	298925,99	653642,14
161	299101,69	653962,16
162	299178,12	654098,92
163	299257,46	654122,35
164	299288,64	654131,40
165	299450,53	654178,38
166	299476,18	654225,08
167	299479,47	654235,89
168	299702,34	654203,54
169	299707,13	654164,00
170	299741,88	654158,01
171	299755,06	654143,63
172	299773,03	654134,04
173	299811,38	654123,26
174	299848,52	654092,11
175	299891,66	654089,71
176	299913,22	654152,02

## 4) granica czwartej enklawy obszaru

Numer punktu załamania granicy	Współrzędne punktów załamania granicy (PL-1992) <sup>2)</sup>	
	X	Y
1	2	3
1	301439,62	653146,23
2	301428,82	653132,99
3	301460,76	653107,95
4	301486,10	653087,45
5	301492,94	653083,06
6	301498,42	653077,76
7	301512,11	653066,73
8	301567,67	653022,50
9	301623,79	653094,53
10	301637,66	653111,95
11	301633,46	653115,08
12	301618,41	653128,02
13	301607,51	653133,82
14	301598,47	653135,14
15	301567,96	653132,24
16	301553,65	653131,63
17	301537,34	653126,78
18	301523,63	653126,38
19	301510,34	653126,89
20	301497,93	653128,18
21	301478,39	653129,96
22	301466,99	653131,65
23	301460,51	653132,85
24	301449,53	653138,06
25	301439,62	653146,23

## 5) granica piątej enklawy obszaru

Numer punktu załamania granicy	Współrzędne punktów załamania granicy (PL-1992) <sup>2)</sup>	
	X	Y
1	2	3
1	304026,55	658396,38
2	304002,85	658437,54
3	304007,36	658447,83
4	303997,12	658504,82

1	2	3
5	304015,58	658528,22
6	304004,96	658546,32
7	303996,63	658566,59
8	303994,43	658587,23
9	304009,79	658597,45
10	303789,19	659041,55
11	303268,05	660081,35
12	302924,46	659420,96
13	302648,94	659566,19
14	302637,42	659398,95
15	302615,44	659142,21
16	302612,75	659107,44
17	302604,09	659078,86
18	302528,03	658863,64
19	302493,94	658764,69
20	302357,25	658380,18
21	302262,89	658113,52
22	302223,14	657997,15
23	302187,93	657903,42
24	302085,51	657617,91
25	302001,47	657385,99
26	301934,35	657194,08
27	301826,17	656888,66
28	301799,25	656813,45
29	301635,06	656366,39
30	301571,53	656182,01
31	301482,72	655933,95
32	301506,32	655925,96
33	301539,75	655914,65
34	301549,04	655883,32
35	301546,55	655869,98
36	301542,02	655845,79
37	301545,86	655832,29
38	301537,09	655820,05
39	301543,33	655805,19
40	301561,50	655813,37
41	301621,71	655781,72
42	301762,26	655653,54

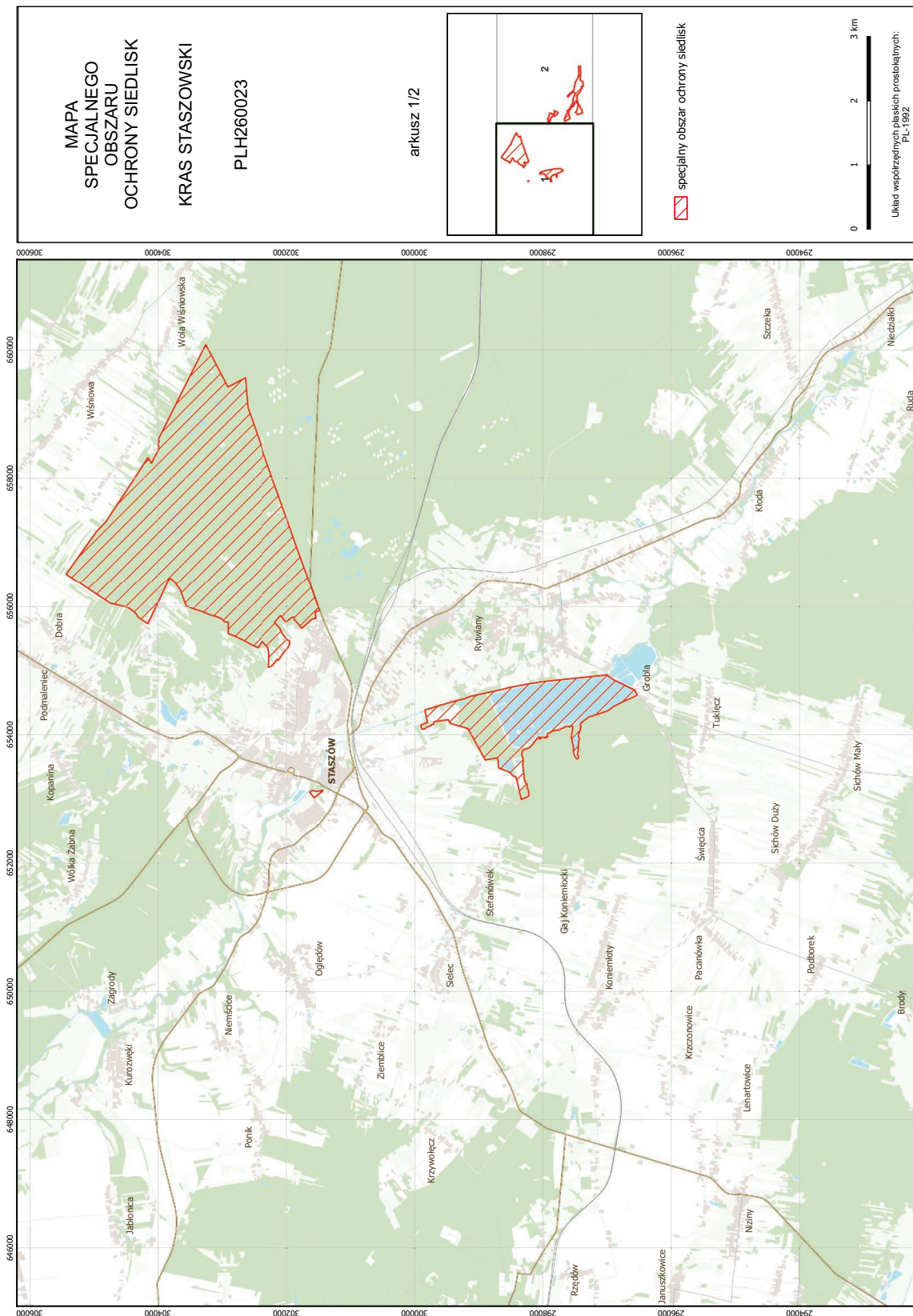
1	2	3
43	301775,90	655674,20
44	301811,91	655719,41
45	301838,44	655752,72
46	301874,36	655787,69
47	301885,17	655832,16
48	301916,85	655824,24
49	302006,22	655752,97
50	302091,06	655854,78
51	302187,22	655747,31
52	302101,24	655656,81
53	302066,17	655577,63
54	302032,23	655532,38
55	301979,07	655469,03
56	301953,05	655463,37
57	301949,65	655406,81
58	301982,46	655346,85
59	302016,40	655315,17
60	302091,06	655211,10
61	302126,13	655159,06
62	302145,36	655172,64
63	302223,42	655070,82
64	302279,98	655047,07
65	302281,26	655044,79
66	302280,67	655084,78
67	302273,00	655192,12
68	302276,07	655287,19
69	302292,93	655359,26
70	302388,00	655458,93
71	302452,41	655354,66
72	302549,01	655394,52
73	302667,08	655461,99
74	302834,22	655541,73
75	302920,09	655573,93
76	302916,90	655748,90
77	302956,57	655754,84
78	302978,26	655758,89
79	303010,36	655789,87
80	303035,54	655810,53

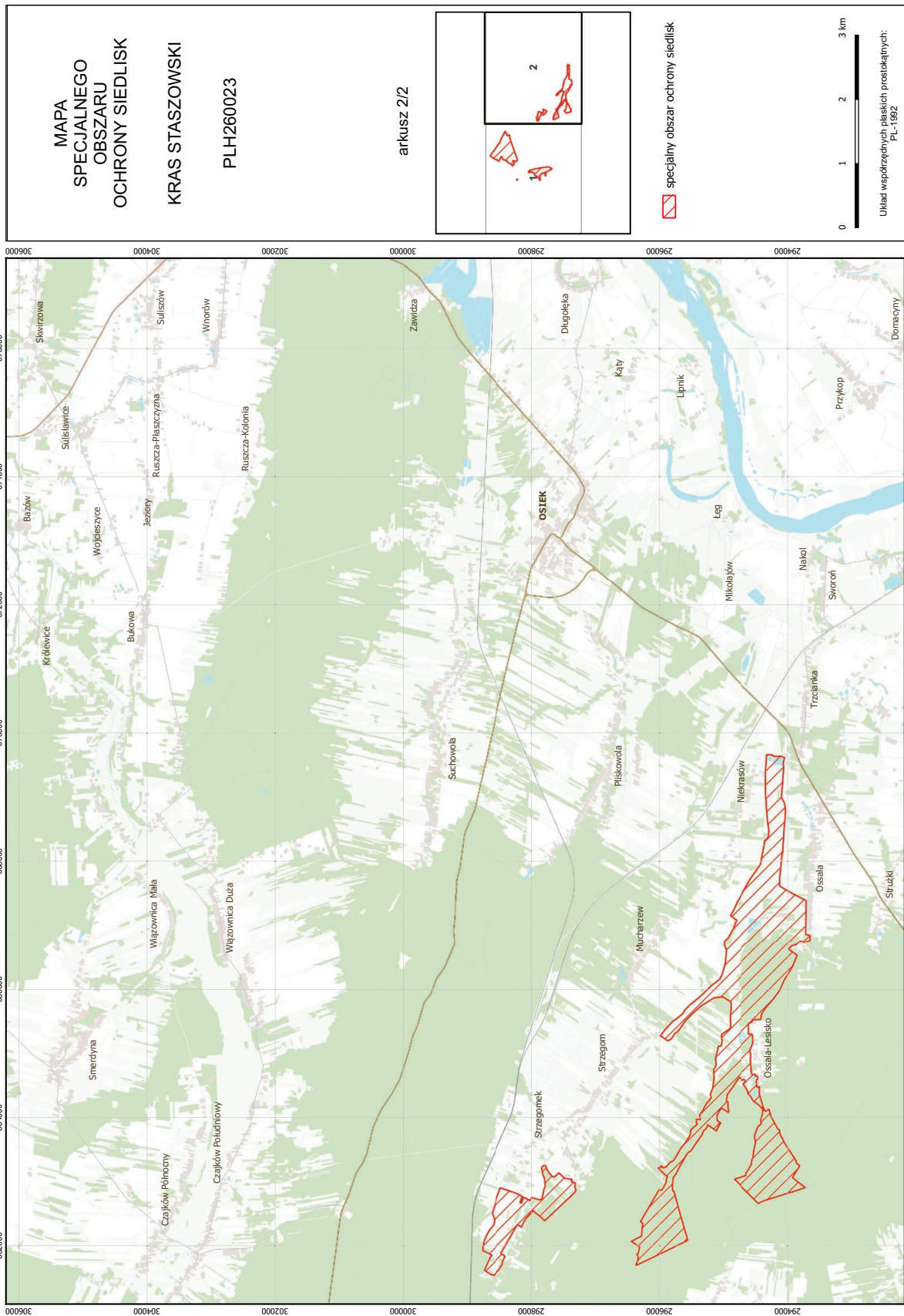
1	2	3
81	303067,85	655825,52
82	303090,13	655832,55
83	303131,49	655845,60
84	303171,31	655856,10
85	303211,89	655869,65
86	303293,18	655905,20
87	303333,41	655919,32
88	303379,65	655935,55
89	303437,93	655953,20
90	303458,93	655959,56
91	303476,95	655965,02
92	303573,02	656008,13
93	303585,17	656040,58
94	303623,41	656142,66
95	303639,56	656185,77
96	303657,65	656234,06
97	303674,58	656273,60
98	303698,56	656304,79
99	303730,10	656345,82
100	303765,17	656400,64
101	303778,91	656414,00
102	303829,16	656447,70
103	303861,45	656379,17
104	303887,33	656324,26
105	303935,24	656220,42
106	303964,72	656154,70
107	304087,56	655898,00
108	304135,14	655798,14
109	304157,40	655750,78
110	304168,49	655727,35
111	304209,20	655756,59
112	304243,08	655777,61
113	304261,69	655790,15
114	304270,95	655796,39
115	304283,74	655805,01
116	304320,30	655829,64
117	304325,99	655841,64
118	304327,49	655844,78

1	2	3
119	304339,36	655869,79
120	304389,45	655917,15
121	304411,98	655938,46
122	304419,75	655943,41
123	304431,23	655950,73
124	304436,31	655953,98
125	304477,94	655980,55
126	304516,35	655994,67
127	304606,18	656014,74
128	304659,91	656026,83
129	304737,08	656044,19
130	304756,25	656048,50
131	304977,81	656198,31
132	305436,16	656509,18
133	305181,84	656869,55
134	305021,18	657096,60
135	304973,47	657163,81
136	304938,42	657201,08
137	304823,21	657323,61
138	304810,35	657337,30
139	304735,42	657454,85
140	304553,47	657730,13
141	304319,08	658087,00
142	304166,33	658326,95
143	304112,51	658232,90
144	304088,54	658282,16
145	304029,41	658398,29
146	304026,55	658396,38

Załącznik nr 2

MAPA SPECJALNEGO OBSZARU OCHRONY SIEDLISK KRAS STASZOWSKI (PLH260023)





## Załącznik nr 3

SIEDLISKA PRZYRODNICZE BĘDĄCE PRZEDMIOTEM OCHRONY  
NA SPECJALNYM OBSZARZE OCHRONY SIEDLISK KRAS STASZOWSKI (PLH260023)

Lp.	Kod <sup>1)</sup>	Nazwa
1	3130	Brzegi lub osuszane dna zbiorników wodnych ze zbiorowiskami z <i>Littorelletea</i> , <i>Isoëto Nanojuncetea</i>
2	3140	Twardowodne oligo- i mezotroficzne zbiorniki z podwodnymi łakami ramienic ( <i>Charceteria</i> spp.)
3	3150	Starorzecza i naturalne eutroficzne zbiorniki wodne ze zbiorowiskami z <i>Nympheion</i> , <i>Potamion</i>
4	3160	Naturalne, dystroficzne zbiorniki wodne
5	6410	Zmiennowilgotne łąki trzęślicowe ( <i>Molinion</i> )
6	7110	Torfowiska wysokie z roślinnością torfotwórczą (żywe)
7	7120	Torfowiska wysokie zdegradowane, lecz zdolne do naturalnej i stymulowanej regeneracji
8	7140	Torfowiska przejściowe i trzęsawiska (przeważnie z roślinnością z <i>Scheuchzerio-Caricetea</i> )
9	9170	Grąd środkowoeuropejski i subkontynentalny ( <i>Galio-Carpinetum</i> , <i>Tilio-Carpinetum</i> )
10	9190	Kwaśne dąbrowy ( <i>Quercion robori-petraeae</i> )
11	91D0	Bory i lasy bagienne ( <i>Vaccinio uliginosi Betuletum pubescentis</i> , <i>Vaccinio uliginosi Pinetum</i> , <i>Pino mugo-Sphagnetum</i> , <i>Sphagno girgensohnii-Piceetum</i> ) i brzozowo-sosnowe bagienne lasy borealne
12	91E0	Łęgi wierzbowe, topolowe, olszowe i jesionowe ( <i>Salicetum albo-fragilis</i> , <i>Populetum albae</i> , <i>Alnenion glutinoso-incanae</i> ) i olsy źródliskowe
13	91P0	Wyżynny jodłowy bór mieszany ( <i>Abietetum polonicum</i> )

<sup>1)</sup> Kody siedlisk są zgodne z rozporządzeniem Ministra Środowiska z dnia 13 kwietnia 2010 r. w sprawie siedlisk przyrodniczych oraz gatunków będących przedmiotem zainteresowania Wspólnoty, a także kryteriów wyboru obszarów kwalifikujących się do uznania lub wyznaczenia jako obszary Natura 2000 (Dz. U. z 2014 r. poz. 1713).

## Załącznik nr 4

GATUNKI ZWIERZĄT INNYCH NIŻ PTAKI, BĘDĄCE PRZEDMIOTEM OCHRONY  
NA SPECJALNYM OBSZARZE OCHRONY SIEDLISK KRAS STASZOWSKI (PLH260023)

Lp.	Nazwa polska	Nazwa naukowa	Populacja objęta ochroną
1	nocek duży	<i>Myotis myotis</i>	rozrodcza
2	traszka grzebieniasta	<i>Triturus cristatus (Triturus cristatus cristatus)</i>	osiadła