

Warszawa, dnia 18 grudnia 2023 r.

Poz. 2700

**OBWIESZCZENIE  
MINISTRA KLIMATU I ŚRODOWISKA**

z dnia 4 grudnia 2023 r.

**w sprawie ogłoszenia jednolitego tekstu rozporządzenia Ministra Klimatu i Środowiska  
w sprawie specjalnego obszaru ochrony siedlisk Las Wolność (PLH220060)**

1. Na podstawie art. 16 ust. 3 ustawy z dnia 20 lipca 2000 r. o ogłaszaniu aktów normatywnych i niektórych innych aktów prawnych (Dz. U. z 2019 r. poz. 1461) ogłasza się w załączniku do niniejszego obwieszczenia jednolity tekst rozporządzenia Ministra Klimatu i Środowiska z dnia 18 lutego 2022 r. w sprawie specjalnego obszaru ochrony siedlisk Las Wolność (PLH220060) (Dz. U. poz. 509), z uwzględnieniem zmiany wprowadzonej rozporządzeniem Ministra Klimatu i Środowiska z dnia 7 grudnia 2022 r. zmieniającym rozporządzenie w sprawie specjalnego obszaru ochrony siedlisk Las Wolność (PLH220060) (Dz. U. poz. 2652).

2. Podany w załączniku do niniejszego obwieszczenia tekst jednolity rozporządzenia nie obejmuje § 2 rozporządzenia Ministra Klimatu i Środowiska z dnia 7 grudnia 2022 r. zmieniającego rozporządzenie w sprawie specjalnego obszaru ochrony siedlisk Las Wolność (PLH220060) (Dz. U. poz. 2652), który stanowi:

„§ 2. Rozporządzenie wchodzi w życie po upływie 14 dni od dnia ogłoszenia.”.

Minister Klimatu i Środowiska: *A. Łukaszewska-Trzeciakowska*

Załącznik do obwieszczenia Ministra Klimatu i Środowiska  
z dnia 4 grudnia 2023 r. (Dz. U. poz. 2700)

## **ROZPORZĄDZENIE MINISTRA KLIMATU I ŚRODOWISKA<sup>1)</sup>**

z dnia 18 lutego 2022 r.

### **w sprawie specjalnego obszaru ochrony siedlisk Las Wolność (PLH220060)**

Na podstawie art. 27a ust. 1 ustawy z dnia 16 kwietnia 2004 r. o ochronie przyrody (Dz. U. z 2023 r. poz. 1336, 1688 i 1890) zarządza się, co następuje:

**§ 1.** 1. Wyznacza się specjalny obszar ochrony siedlisk Las Wolność (PLH220060<sup>2)</sup>), obejmujący obszar 335,29 ha, położony w województwie pomorskim.

2. Granica obszaru, o którym mowa w ust. 1, w postaci wykazu współrzędnych punktów załamania granicy, jest określona w załączniku nr 1 do rozporządzenia.

**§ 2.** Mapa obszaru, o którym mowa w § 1, jest określona w załączniku nr 2 do rozporządzenia.

**§ 3.** Obszar, o którym mowa w § 1, wyznacza się w celu:

- 1) trwałej ochrony siedlisk przyrodniczych lub
- 2) odtworzenia właściwego stanu ochrony siedlisk przyrodniczych

– w stosunku do przedmiotów ochrony.

**§ 4.** Przedmiotem ochrony na obszarze, o którym mowa w § 1, są siedliska przyrodnicze określone w załączniku nr 3 do rozporządzenia.

**§ 5.** Rozporządzenie wchodzi w życie po upływie 14 dni od dnia ogłoszenia<sup>3)</sup>.

---

<sup>1)</sup> Minister Klimatu i Środowiska kieruje działem administracji rządowej – środowisko, na podstawie § 1 ust. 2 pkt 3 rozporządzenia Prezesa Rady Ministrów z dnia 28 listopada 2023 r. w sprawie szczegółowego zakresu działania Ministra Klimatu i Środowiska (Dz. U. poz. 2594).

<sup>2)</sup> Kod obszaru został określony zgodnie z decyzją wykonawczą Komisji (UE) 2021/161 z dnia 21 stycznia 2021 r. w sprawie przyjęcia czternastego zaktualizowanego wykazu terenów mających znaczenie dla Wspólnoty składających się na kontynentalny region biogeograficzny (notyfikowaną jako dokument nr C(2021) 21) (Dz. Urz. UE L 51 z 15.02.2021, str. 330).

<sup>3)</sup> Rozporządzenie zostało ogłoszone w dniu 3 marca 2022 r.

Załączniki do rozporządzenia Ministra Klimatu i Środowiska  
z dnia 18 lutego 2022 r. (Dz. U. z 2023 r. poz. 2700)

**Załącznik nr 1****GRANICA SPECJALNEGO OBSZARU OCHRONY SIEDLISK  
LAS WOLNOŚĆ (PLH220060)**

Numer punktu załamania granicy	Współrzędne punktów załamania granicy (PL-1992) <sup>1)</sup>	
	X	Y
1	2	3
1	653903,20	399806,94
2	653847,06	399816,52
3	653801,87	399791,88
4	653729,30	399790,51
5	653699,18	399812,41
6	653678,64	399843,91
7	653625,24	399817,89
8	653603,33	399802,83
9	653552,67	399801,46
10	653530,76	399812,41
11	653486,95	399824,74
12	653480,10	399835,69
13	653481,47	399850,75
14	653507,49	399858,97
15	653530,76	399867,18
16	653499,27	399911,00
17	653486,95	399917,85
18	653467,78	399920,58
19	653428,76	399906,21
20	653365,77	399908,95
21	653337,02	399926,75
22	653316,48	399939,07
23	653279,51	399930,85
24	653268,56	399918,53
25	653264,45	399885,67
26	653235,69	399882,93
27	653217,89	399878,82
28	653193,25	399873,35
29	653169,97	399869,24

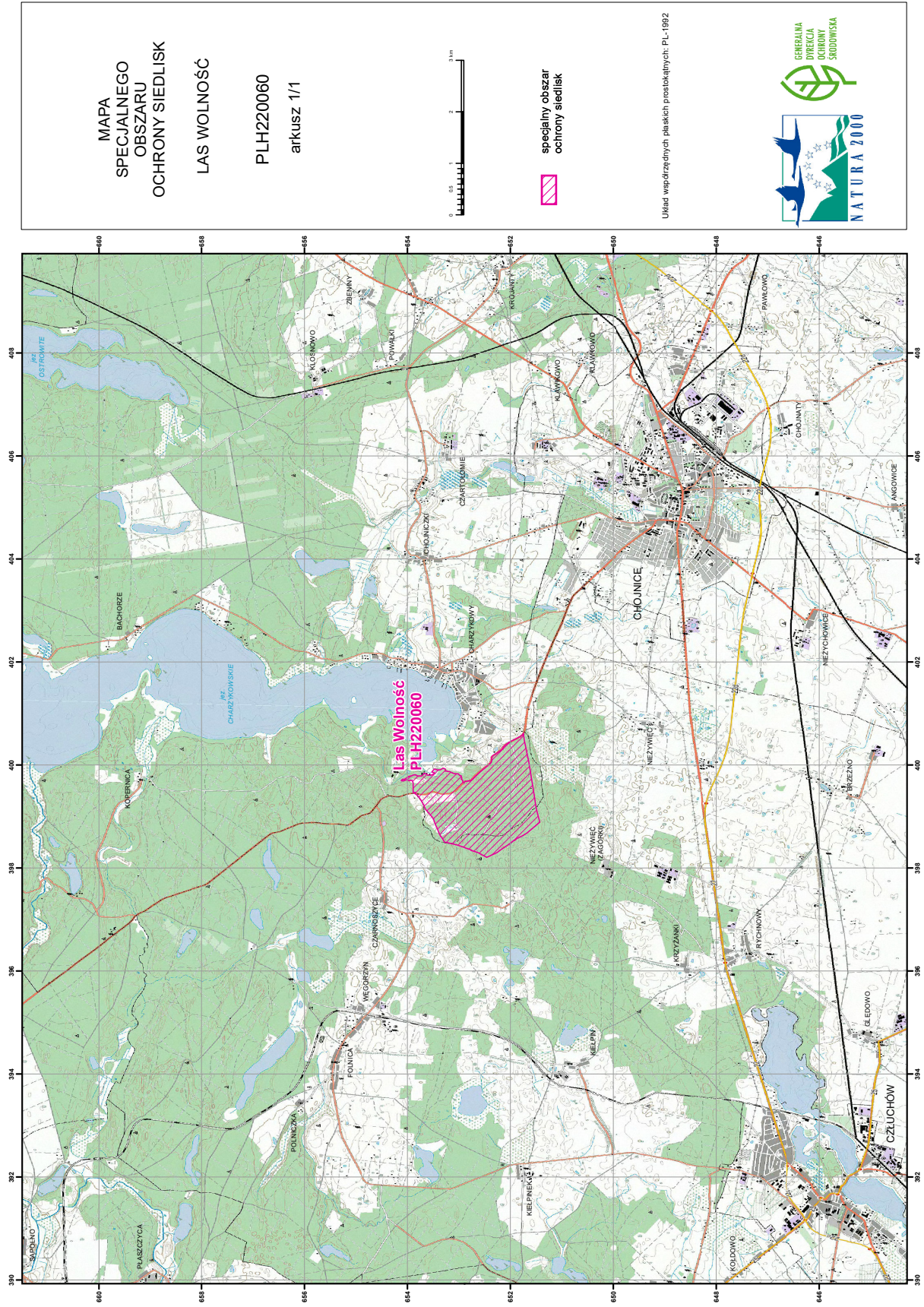
<sup>1)</sup> Układ współrzędnych płaskich prostokątnych PL-1992 jest jednym z układów tworzących państwowy system odniesień przestrzennych, o którym mowa w przepisach wydanych na podstawie art. 3 ust. 5 ustawy z dnia 17 maja 1989 r. – Prawo geodezyjne i kartograficzne (Dz. U. z 2023 r. poz. 1752, 1615, 1688 i 1762).

1	2	3
30	653101,51	399837,75
31	653013,88	399829,53
32	652988,55	399793,25
33	652965,27	399795,98
34	652944,73	399745,32
35	652952,95	399722,04
36	652931,04	399711,09
37	652922,82	399665,91
38	652910,50	399657,69
39	652881,75	399682,34
40	652788,64	399696,03
41	652761,25	399706,98
42	652674,99	399791,88
43	652580,51	399876,77
44	652540,90	399910,29
45	652539,48	399908,00
46	652536,70	399912,37
47	652449,07	399987,68
48	652379,23	400053,40
49	652365,54	400090,37
50	652366,91	400150,62
51	652353,22	400175,26
52	652238,20	400251,94
53	652171,11	400293,02
54	652138,25	400349,16
55	652109,49	400387,49
56	652035,56	400439,53
57	651962,99	400479,23
58	651923,99	400497,51
59	651923,99	400497,91
60	651839,07	400542,90
61	651771,98	400582,61
62	651750,50	400616,17
63	651731,32	400483,49
64	651649,97	400066,03
65	651564,34	399584,33
66	651504,39	399179,71
67	651502,32	399177,36

1	2	3
68	651503,61	399176,40
69	651481,01	399071,66
70	651435,83	398895,02
71	651687,77	398674,58
72	651767,18	398628,02
73	651826,06	398599,27
74	651869,88	398584,21
75	651924,65	398534,91
76	651938,34	398534,91
77	652043,09	398456,18
78	652159,47	398374,03
79	652218,35	398339,80
80	652252,58	398312,41
81	652260,21	398305,01
82	652459,91	398210,01
83	652639,50	398301,64
84	652762,89	398344,40
85	652767,25	398345,70
86	652768,10	398348,70
87	653004,29	398439,75
88	653228,16	398496,58
89	653281,56	398506,16
90	653336,33	398599,27
91	653356,87	398625,28
92	653374,67	398651,30
93	653381,52	398667,73
94	653429,44	398786,85
95	653459,56	398834,78
96	653497,90	398945,69
97	653503,38	398958,01
98	653510,23	398975,81
99	653651,94	399146,28
100	653682,07	399227,06
101	653727,25	399296,90
102	653788,87	399392,74
103	653858,70	399454,36
104	653853,91	399468,74
105	653871,71	399470,10

1	2	3
106	653889,51	399463,26
107	653894,98	399652,21
108	653911,41	399702,88
109	653992,20	399698,77
110	654011,37	399713,83
111	654089,41	399693,29
112	654108,58	399690,55
113	654123,65	399700,14
114	654099,00	399727,52
115	654059,29	399724,78
116	653978,51	399779,55
117	653911,41	399798,72
118	653903,20	399806,94

MAPA SPECJALNEGO OBSZARU OCHRONY SIEDLISK LAS WOLNOŚĆ (PLH220060)



MAPA  
SPECJALNEGO  
OBSZARU  
OCHRONY SIEDLISK  
LAS WOLNOŚĆ

PLH220060  
arkusz 1/1



specjalny obszar  
ochrony siedlisk

Urząd województwa łódzkiego, ul. Piłsudskiego 10, 95-005 Łódź



SIEDLISKA PRZYRODNICZE BĘDĄCE PRZEDMIOTEM OCHRONY  
NA SPECJALNYM OBSZARZE OCHRONY SIEDLISK LAS WOLNOŚĆ (PLH220060)

Lp.	Kod <sup>1)</sup>	Nazwa
1	7110	Torfowiska wysokie z roślinnością torfotwórczą (żywe)
2	7140	Torfowiska przejściowe i trzęsawiska (przeważnie z roślinnością z <i>Scheuchzerio-Caricetea</i> )
3	9110	Kwaśne buczyny ( <i>Luzulo-Fagetum</i> )
4	9130	Żyzne buczyny ( <i>Dentario glandulosae Fagenion</i> , <i>Galio odorati-Fagenion</i> )
5	9190	Kwaśne dąbrowy ( <i>Quercion robori-petraeae</i> )
6	91D0	Bory i lasy bagienne ( <i>Vaccinio uliginosi Betuletum pubescentis</i> , <i>Vaccinio uliginosi Pinetum</i> , <i>Pino mugo-Sphagnetum</i> , <i>Sphagno girgensohnii-Piceetum</i> ) i brzożowo-sosnowe bagienne lasy borealne
7	91E0	Łęgi wierzbowe, topolowe, olszowe i jesionowe ( <i>Salicetum albo-fragilis</i> , <i>Populetum albae</i> , <i>Alnenion glutinoso-incanae</i> ) i olsy źródliskowe

<sup>1)</sup> Kody siedlisk są zgodne z rozporządzeniem Ministra Środowiska z dnia 13 kwietnia 2010 r. w sprawie siedlisk przyrodniczych oraz gatunków będących przedmiotem zainteresowania Wspólnoty, a także kryteriów wyboru obszarów kwalifikujących się do uznania lub wyznaczenia jako obszary Natura 2000 (Dz. U. z 2014 r. poz. 1713).

<sup>4)</sup> W brzmieniu ustalonym przez § 1 rozporządzenia Ministra Klimatu i Środowiska z dnia 7 grudnia 2022 r. zmieniającego rozporządzenie w sprawie specjalnego obszaru ochrony siedlisk Las Wolność (PLH220060) (Dz. U. poz. 2652), które weszło w życie z dniem 31 grudnia 2022 r.