

Warszawa, dnia 30 października 2023 r.

Poz. 2349

**ROZPORZĄDZENIE  
MINISTRA KLIMATU I ŚRODOWISKA<sup>1)</sup>**

z dnia 17 października 2023 r.

**w sprawie specjalnego obszaru ochrony siedlisk Las Niegłowicki (PLH180040)**

Na podstawie art. 27a ust. 1 ustawy z dnia 16 kwietnia 2004 r. o ochronie przyrody (Dz. U. z 2023 r. poz. 1336, 1688 i 1890) zarządza się, co następuje:

**§ 1.** 1. Wyznacza się specjalny obszar ochrony siedlisk Las Niegłowicki (PLH180040<sup>2)</sup>), obejmujący obszar 28,48 ha, położony w województwie podkarpackim, składający się z dwóch powiązanych funkcjonalnie enklaw.

2. Granica obszaru, o którym mowa w ust. 1, w postaci wykazu współrzędnych punktów załamania granicy, jest określona w załączniku nr 1 do rozporządzenia.

**§ 2.** Mapa obszaru, o którym mowa w § 1, jest określona w załączniku nr 2 do rozporządzenia.

**§ 3.** Obszar, o którym mowa w § 1, wyznacza się w celu:

- 1) trwałej ochrony siedlisk przyrodniczych lub
- 2) odtworzenia właściwego stanu ochrony siedlisk przyrodniczych

– w stosunku do przedmiotów ochrony.

**§ 4.** Przedmiotem ochrony na obszarze, o którym mowa w § 1, są siedliska przyrodnicze określone w załączniku nr 3 do rozporządzenia.

**§ 5.** Rozporządzenie wchodzi w życie po upływie 14 dni od dnia ogłoszenia.

Minister Klimatu i Środowiska: *A. Moskwa*

---

<sup>1)</sup> Minister Klimatu i Środowiska kieruje działem administracji rządowej – środowisko, na podstawie § 1 ust. 2 pkt 3 rozporządzenia Prezesa Rady Ministrów z dnia 27 października 2021 r. w sprawie szczegółowego zakresu działania Ministra Klimatu i Środowiska (Dz. U. poz. 1949).

<sup>2)</sup> Kod obszaru został określony zgodnie z decyzją wykonawczą Komisji (UE) 2023/244 z dnia 26 stycznia 2023 r. w sprawie przyjęcia szesnastego zaktualizowanego wykazu terenów mających znaczenie dla Wspólnoty składających się na kontynentalny region biogeograficzny (notyfikowaną jako dokument nr C(2023) 607) (Dz. Urz. UE L 36 z 07.02.2023, str. 384).

Załączniki do rozporządzenia Ministra Klimatu i Środowiska  
z dnia 17 października 2023 r. (Dz. U. poz. 2349)

**Załącznik nr 1****GRANICA SPECJALNEGO OBSZARU OCHRONY SIEDLISK  
LAS NIEGŁOWICKI (PLH180040)<sup>1)</sup>****1) granica pierwszej enklawy obszaru**

Numer punktu załamania granicy	Współrzędne punktów załamania granicy (PL-1992) <sup>2)</sup>	
	X	Y
1	2	3
1	208397,19	676404,97
2	208403,84	676375,76
3	208406,50	676359,58
4	208405,60	676355,03
5	208402,00	676346,40
6	208395,65	676333,27
7	208387,85	676329,73
8	208369,44	676322,24
9	208360,00	676317,67
10	208346,46	676309,17
11	208341,71	676304,46
12	208337,09	676298,24
13	208333,61	676293,07
14	208327,84	676282,71
15	208326,54	676280,12
16	208318,31	676263,94
17	208316,79	676262,34
18	208313,09	676256,57
19	208309,84	676252,80
20	208305,24	676248,98
21	208301,06	676247,96
22	208294,20	676239,87
23	208286,62	676229,78
24	208281,85	676220,95
25	208280,47	676218,74
26	208273,18	676207,89
27	208261,13	676185,05

<sup>1)</sup> Specjalny obszar ochrony siedlisk Las Niegłowicki (PLH180040) składa się z dwóch powiązanych funkcjonalnie enklaw.

<sup>2)</sup> Układ współrzędnych płaskich prostokątnych PL-1992 jest jednym z układów tworzących państwowy system odniesień przestrzennych, o którym mowa w przepisach wydanych na podstawie art. 3 ust. 5 ustawy z dnia 17 maja 1989 r. – Prawo geodezyjne i kartograficzne (Dz. U. z 2023 r. poz. 1752, 1615, 1688 i 1762).

1	2	3
28	208256,30	676172,11
29	208255,92	676150,81
30	208247,14	676136,89
31	208240,63	676124,60
32	208234,79	676114,37
33	208232,49	676108,09
34	208217,84	676081,30
35	208203,19	676054,49
36	208217,15	676049,17
37	208239,66	676083,42
38	208290,57	676062,04
39	208336,61	676044,44
40	208353,70	676037,61
41	208361,51	676033,81
42	208367,21	676031,04
43	208371,29	676027,78
44	208377,10	676026,54
45	208388,05	676032,49
46	208406,38	676043,76
47	208421,27	676049,88
48	208433,66	676053,11
49	208436,63	676053,89
50	208451,40	676057,73
51	208477,74	676063,07
52	208491,25	676067,70
53	208502,30	676074,35
54	208494,52	676088,90
55	208480,48	676097,32
56	208459,98	676110,38
57	208457,88	676111,81
58	208441,34	676123,02
59	208440,88	676123,34
60	208443,10	676126,76
61	208450,39	676139,85
62	208462,75	676162,73
63	208466,12	676168,61
64	208486,78	676204,68
65	208507,11	676240,76

1	2	3
66	208511,30	676236,65
67	208530,21	676230,82
68	208551,57	676226,92
69	208618,33	676230,54
70	208653,95	676234,35
71	208689,49	676236,21
72	208706,51	676236,55
73	208724,47	676236,90
74	208758,84	676241,27
75	208789,94	676235,45
76	208826,34	676239,78
77	208847,47	676262,49
78	208858,18	676287,26
79	208876,89	676320,08
80	208890,12	676343,27
81	208892,39	676345,12
82	208921,34	676336,04
83	208932,43	676355,43
84	208954,01	676395,19
85	208951,75	676405,51
86	208950,97	676409,08
87	208955,94	676412,84
88	208968,56	676422,38
89	208988,12	676425,97
90	208995,82	676429,34
91	208999,23	676431,58
92	209000,51	676433,66
93	209008,04	676445,95
94	208991,42	676452,67
95	208986,80	676454,53
96	208965,58	676462,19
97	208923,40	676478,04
98	208916,60	676480,73
99	208912,92	676484,05
100	208910,84	676485,92
101	208903,17	676490,27
102	208897,56	676488,76
103	208865,02	676490,21

1	2	3
104	208862,91	676486,87
105	208859,45	676490,04
106	208824,08	676522,30
107	208815,99	676529,54
108	208804,30	676539,98
109	208792,29	676550,46
110	208784,28	676557,46
111	208776,10	676564,60
112	208767,86	676571,79
113	208764,21	676574,98
114	208737,23	676599,48
115	208738,27	676601,26
116	208719,41	676614,69
117	208682,70	676640,85
118	208665,60	676652,98
119	208636,40	676673,69
120	208597,75	676699,33
121	208557,67	676731,25
122	208554,98	676733,39
123	208542,83	676741,51
124	208537,84	676744,85
125	208519,29	676757,26
126	208503,26	676763,45
127	208490,11	676762,39
128	208481,68	676761,69
129	208474,71	676758,52
130	208459,73	676755,23
131	208435,66	676749,95
132	208430,52	676748,82
133	208413,88	676745,16
134	208404,65	676742,12
135	208403,30	676737,26
136	208377,90	676730,47
137	208373,37	676725,94
138	208372,76	676723,99
139	208372,51	676723,22
140	208352,47	676659,95
141	208351,60	676657,20

1	2	3
142	208350,53	676653,83
143	208354,18	676648,14
144	208359,10	676647,03
145	208376,25	676649,33
146	208388,99	676657,14
147	208412,54	676669,36
148	208432,41	676681,08
149	208493,54	676726,32
150	208518,13	676727,35
151	208518,89	676710,41
152	208509,30	676690,38
153	208489,04	676662,51
154	208479,60	676647,26
155	208465,08	676623,81
156	208464,27	676622,37
157	208444,13	676586,43
158	208424,55	676554,67
159	208418,04	676540,57
160	208405,06	676492,83
161	208400,03	676458,94
162	208394,30	676437,58
163	208394,87	676423,45
164	208395,11	676417,29
165	208396,29	676408,90
166	208397,19	676404,97

2) granica drugiej enklawy obszaru

Numer punktu załamania granicy	Współrzędne punktów załamania granicy (PL-1992) <sup>2)</sup>	
	X	Y
1	2	3
1	208262,87	676921,64
2	208265,81	676925,73
3	208234,90	676943,49
4	208213,74	676955,64
5	208194,64	676966,82
6	208176,93	676976,64
7	208125,52	676992,87
8	208071,31	677010,60

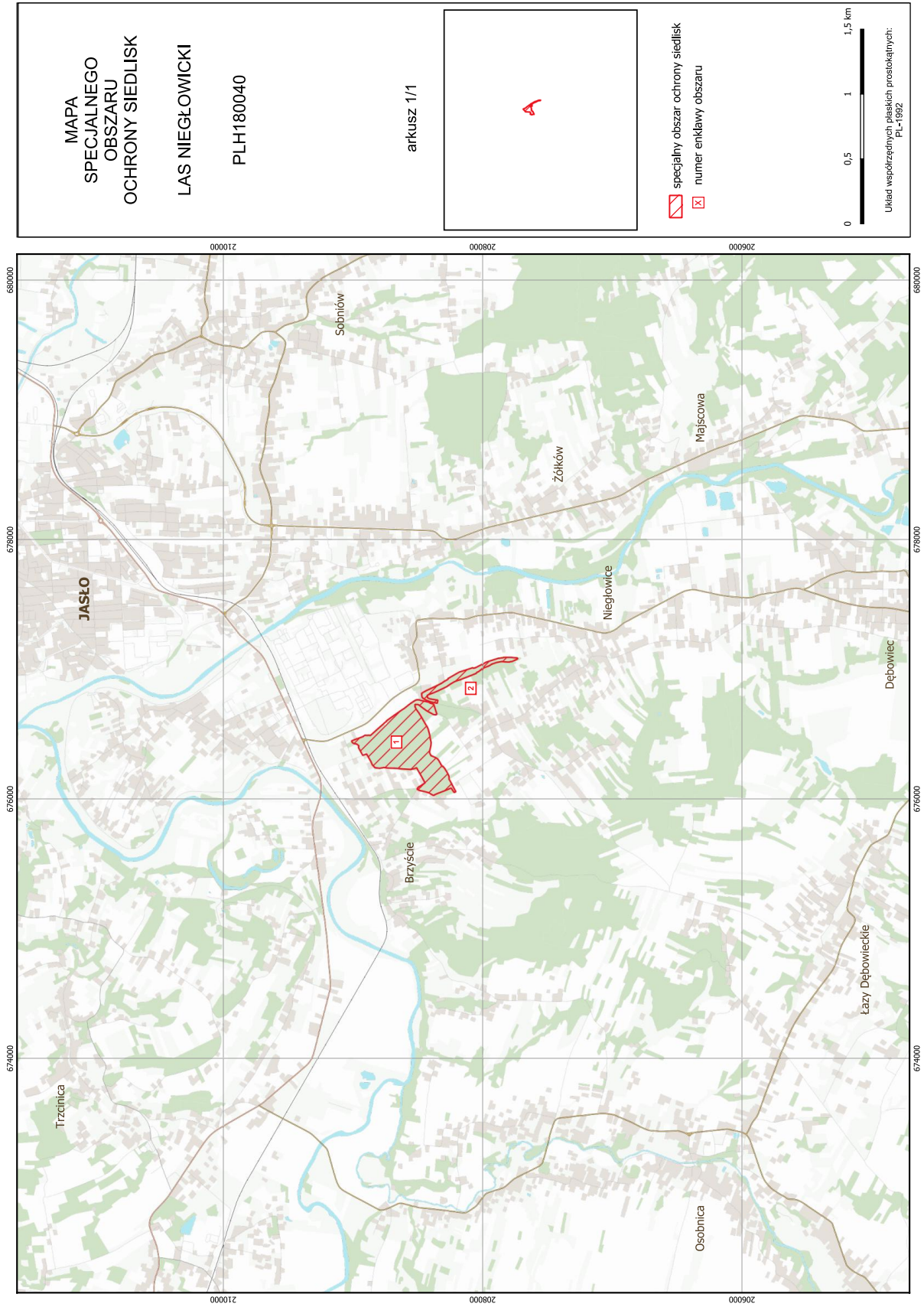
1	2	3
9	208069,69	677005,75
10	208052,42	677010,26
11	207980,24	677047,04
12	207970,16	677052,85
13	207958,36	677056,91
14	207943,66	677061,56
15	207876,90	677082,67
16	207866,55	677083,35
17	207856,17	677085,42
18	207850,69	677085,90
19	207846,04	677086,53
20	207840,79	677087,09
21	207836,07	677090,00
22	207795,75	677090,20
23	207787,57	677089,94
24	207779,84	677089,69
25	207773,60	677089,52
26	207768,62	677088,89
27	207759,45	677087,73
28	207744,22	677086,53
29	207737,06	677085,85
30	207729,45	677085,60
31	207727,42	677080,81
32	207726,39	677078,35
33	207769,93	677058,15
34	207788,80	677055,92
35	207788,51	677053,33
36	207800,73	677053,91
37	207814,72	677054,57
38	207827,67	677055,23
39	207835,16	677056,10
40	207840,12	677056,56
41	207845,59	677057,06
42	207851,08	677057,56
43	207881,52	677052,14
44	207889,54	677050,26
45	207899,02	677047,19
46	207905,61	677045,06

1	2	3
47	207912,23	677042,81
48	207920,91	677039,86
49	207925,50	677038,51
50	207926,43	677038,24
51	207927,26	677037,35
52	207930,90	677035,33
53	207940,28	677028,79
54	207949,98	677023,42
55	207954,93	677021,88
56	207962,85	677018,70
57	207971,81	677015,06
58	207981,42	677012,28
59	207990,20	677007,34
60	208006,96	676996,69
61	208014,23	676991,03
62	208022,11	676984,89
63	208028,48	676980,31
64	208046,10	676971,45
65	208044,40	676967,32
66	208045,21	676967,36
67	208089,80	676949,10
68	208091,86	676948,44
69	208110,02	676941,10
70	208111,00	676940,70
71	208111,97	676940,31
72	208125,53	676935,00
73	208146,04	676927,57
74	208164,67	676919,80
75	208170,04	676917,58
76	208186,05	676913,15
77	208204,31	676906,94
78	208218,58	676899,95
79	208238,85	676888,19
80	208259,36	676875,08
81	208269,36	676867,12
82	208281,86	676860,23
83	208296,39	676853,27
84	208322,81	676840,99

1	2	3
85	208338,80	676832,98
86	208363,60	676822,28
87	208380,16	676815,25
88	208406,83	676805,64
89	208415,47	676801,89
90	208420,68	676798,81
91	208424,88	676796,46
92	208422,87	676788,84
93	208423,90	676783,61
94	208419,89	676778,40
95	208416,06	676775,23
96	208413,55	676773,81
97	208401,83	676769,95
98	208376,54	676765,39
99	208342,51	676760,41
100	208346,95	676736,91
101	208363,34	676739,70
102	208378,51	676742,85
103	208406,39	676750,35
104	208419,85	676755,31
105	208428,83	676759,18
106	208438,22	676763,91
107	208448,43	676769,42
108	208456,89	676775,43
109	208461,20	676779,71
110	208462,19	676781,59
111	208464,72	676784,40
112	208466,09	676795,67
113	208466,20	676798,50
114	208466,75	676813,54
115	208454,61	676820,56
116	208433,16	676832,98
117	208385,84	676854,73
118	208354,00	676869,36
119	208340,38	676876,49
120	208312,50	676891,07
121	208290,20	676906,45
122	208262,87	676921,64

Załącznik nr 2

MAPA SPECJALNEGO OBSZARU OCHRONY SIEDLISK LAS NIEGŁOWICKI (PLH1800040)



## Załącznik nr 3

SIEDLISKA PRZYRODNICZE BĘDĄCE PRZEDMIOTEM OCHRONY  
NA SPECJALNYM OBSZARZE OCHRONY SIEDLISK LAS NIEGŁOWICKI (PLH180040)

Lp.	Kod <sup>1)</sup>	Nazwa
1	9110	Kwaśne buczyny ( <i>Luzulo-Fagetum</i> )
2	9130	Żyzne buczyny ( <i>Dentario glandulosae Fagenion, Galio odorati-Fagenion</i> )
3	9170	Grąd środkowoeuropejski i subkontynentalny ( <i>Galio-Carpinetum, Tilio-Carpinetum</i> )

<sup>1)</sup> Kody siedlisk są zgodne z rozporządzeniem Ministra Środowiska z dnia 13 kwietnia 2010 r. w sprawie siedlisk przyrodniczych oraz gatunków będących przedmiotem zainteresowania Wspólnoty, a także kryteriów wyboru obszarów kwalifikujących się do uznania lub wyznaczenia jako obszary Natura 2000 (Dz. U. z 2014 r. poz. 1713).