

Warszawa, dnia 20 października 2023 r.

Poz. 2271

**ROZPORZĄDZENIE  
MINISTRA KLIMATU I ŚRODOWISKA<sup>1)</sup>**

z dnia 13 września 2023 r.

**w sprawie specjalnego obszaru ochrony siedlisk Dzikie Ostrów (PLH040045)**

Na podstawie art. 27a ust. 1 ustawy z dnia 16 kwietnia 2004 r. o ochronie przyrody (Dz. U. z 2023 r. poz. 1336, 1688 i 1890) zarządza się, co następuje:

**§ 1.** 1. Wyznacza się specjalny obszar ochrony siedlisk Dzikie Ostrów (PLH040045<sup>2)</sup>), obejmujący obszar 74,63 ha, położony w województwie kujawsko-pomorskim.

2. Granica obszaru, o którym mowa w ust. 1, w postaci wykazu współrzędnych punktów załamania granicy, jest określona w załączniku nr 1 do rozporządzenia.

**§ 2.** Mapa obszaru, o którym mowa w § 1, jest określona w załączniku nr 2 do rozporządzenia.

**§ 3.** Obszar, o którym mowa w § 1, wyznacza się w celu:

- 1) trwałej ochrony siedlisk przyrodniczych lub
- 2) odtworzenia właściwego stanu ochrony siedlisk przyrodniczych

– w stosunku do przedmiotów ochrony.

**§ 4.** Przedmiotem ochrony na obszarze, o którym mowa w § 1, są siedliska przyrodnicze określone w załączniku nr 3 do rozporządzenia.

**§ 5.** Rozporządzenie wchodzi w życie po upływie 14 dni od dnia ogłoszenia.

Minister Klimatu i Środowiska: *A. Moskwa*

---

<sup>1)</sup> Minister Klimatu i Środowiska kieruje działem administracji rządowej – środowisko, na podstawie § 1 ust. 2 pkt 3 rozporządzenia Prezesa Rady Ministrów z dnia 27 października 2021 r. w sprawie szczegółowego zakresu działania Ministra Klimatu i Środowiska (Dz. U. poz. 1949).

<sup>2)</sup> Kod obszaru został określony zgodnie z decyzją wykonawczą Komisji (UE) 2023/244 z dnia 26 stycznia 2023 r. w sprawie przyjęcia szesnastego zaktualizowanego wykazu terenów mających znaczenie dla Wspólnoty składających się na kontynentalny region biogeograficzny (notyfikowaną jako dokument nr C(2023) 607) (Dz. Urz. UE L 36 z 07.02.2023, str. 384).

Załączniki do rozporządzenia Ministra Klimatu i Środowiska  
z dnia 13 września 2023 r. (Dz. U. poz. 2271)

**Załącznik nr 1****GRANICA SPECJALNEGO OBSZARU OCHRONY SIEDLISK  
DZIKI OSTRÓW (PLH040045)**

Numer punktu załamania granicy	Współrzędne punktów załamania granicy (PL-1992) <sup>1)</sup>	
	X	Y
1	2	3
1	573060,72	434093,11
2	573046,26	434110,71
3	573046,27	434132,70
4	573046,29	434175,66
5	573036,89	434225,01
6	573035,53	434232,14
7	573025,74	434250,29
8	573029,21	434272,22
9	573023,33	434272,81
10	573018,87	434314,40
11	573004,31	434327,12
12	572965,25	434334,10
13	572948,75	434328,79
14	572877,51	434337,14
15	572823,98	434370,08
16	572811,64	434360,17
17	572800,73	434342,59
18	572780,33	434333,55
19	572764,96	434330,57
20	572757,22	434334,55
21	572715,42	434343,85
22	572712,49	434344,50
23	572711,19	434344,79
24	572694,43	434341,15
25	572658,45	434346,41
26	572638,53	434345,29
27	572630,00	434348,83
28	572583,58	434347,23
29	572578,59	434343,62

<sup>1)</sup> Układ współrzędnych płaskich prostokątnych PL-1992 jest jednym z układów tworzących państwowy system odniesień przestrzennych, o którym mowa w przepisach wydanych na podstawie art. 3 ust. 5 ustawy z dnia 17 maja 1989 r. – Prawo geodezyjne i kartograficzne (Dz. U. z 2023 r. poz. 1752, 1615, 1688 i 1762).

1	2	3
30	572571,43	434343,84
31	572564,88	434346,49
32	572561,69	434358,60
33	572560,08	434362,49
34	572529,10	434362,11
35	572490,13	434357,73
36	572474,47	434367,77
37	572444,26	434377,64
38	572407,52	434388,76
39	572387,62	434384,62
40	572381,28	434383,72
41	572376,48	434385,38
42	572370,65	434385,33
43	572364,46	434386,65
44	572360,01	434386,94
45	572350,37	434399,33
46	572339,81	434422,00
47	572307,99	434427,41
48	572275,26	434457,28
49	572271,78	434495,16
50	572271,39	434499,38
51	572282,13	434525,12
52	572281,10	434544,43
53	572270,46	434564,79
54	572242,08	434599,94
55	572230,40	434602,79
56	572218,81	434606,14
57	572210,38	434609,88
58	572205,47	434605,76
59	572206,01	434613,11
60	572204,20	434627,11
61	572204,32	434632,32
62	572205,40	434647,11
63	572210,21	434656,93
64	572213,86	434662,57
65	572223,07	434652,89
66	572231,42	434668,28
67	572241,99	434684,86

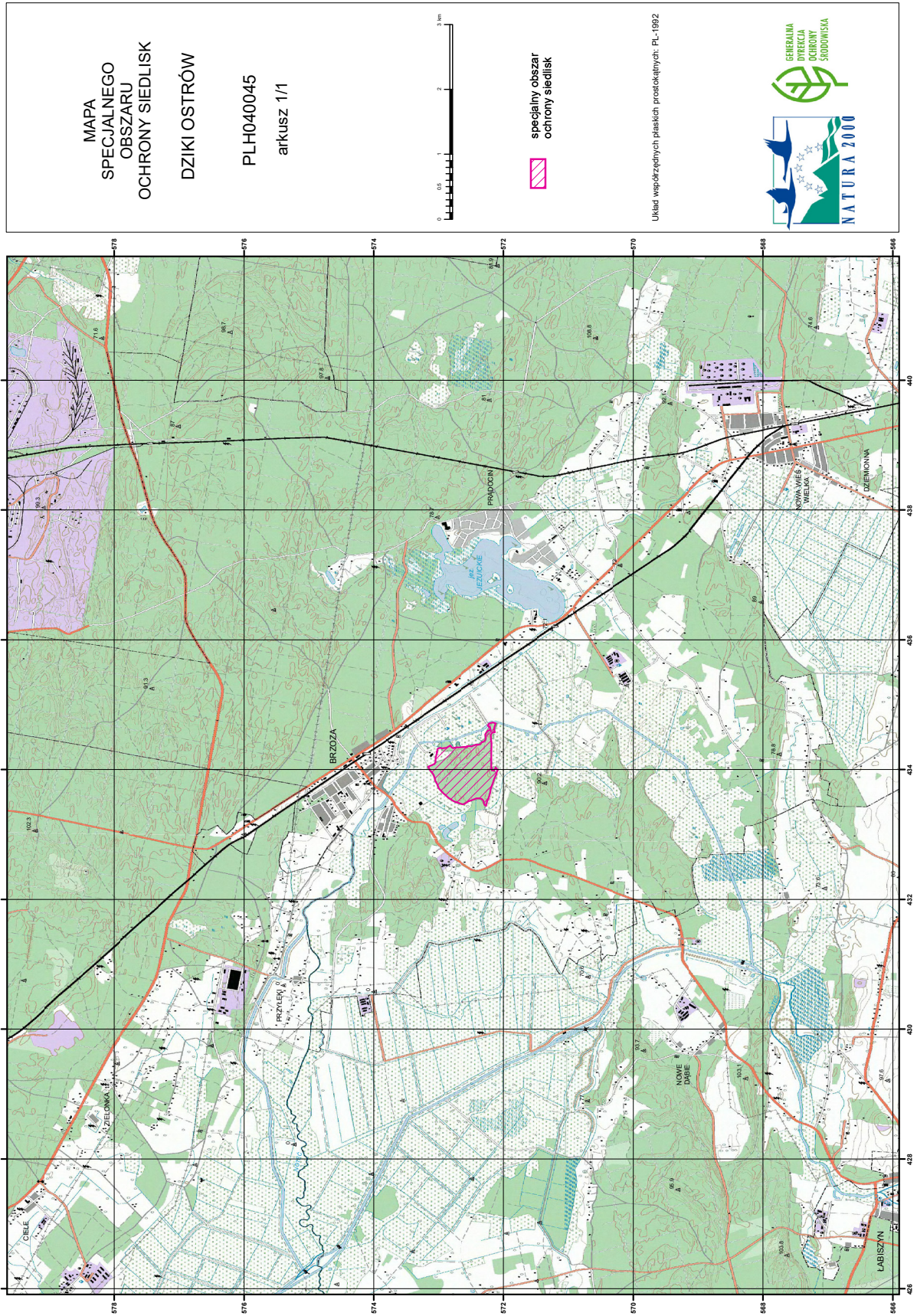
1	2	3
68	572240,03	434686,80
69	572238,21	434688,59
70	572222,08	434707,18
71	572213,80	434712,96
72	572194,61	434722,20
73	572164,16	434724,76
74	572144,48	434721,02
75	572120,67	434713,77
76	572140,08	434654,68
77	572140,40	434652,69
78	572145,19	434622,52
79	572131,65	434577,81
80	572140,29	434571,67
81	572167,54	434576,02
82	572194,35	434543,88
83	572197,14	434540,54
84	572194,25	434470,80
85	572183,07	434409,82
86	572188,58	434251,38
87	572188,57	434249,56
88	572188,33	434190,51
89	572187,53	434075,31
90	572187,52	434073,25
91	572187,30	434042,37
92	572183,45	434034,57
93	572185,01	434020,05
94	572178,17	433991,03
95	572168,65	433987,15
96	572147,21	433984,28
97	572136,07	433999,55
98	572121,67	434029,77
99	572106,33	434010,94
100	572089,46	434000,78
101	572089,27	433989,07
102	572094,11	433981,00
103	572104,81	433962,13
104	572109,06	433941,29
105	572114,52	433914,52

1	2	3
106	572130,38	433885,21
107	572147,86	433852,92
108	572162,93	433797,66
109	572195,87	433707,17
110	572205,17	433654,68
111	572209,98	433627,61
112	572231,33	433558,24
113	572255,99	433504,73
114	572257,23	433494,23
115	572259,75	433472,89
116	572270,34	433441,05
117	572278,34	433445,76
118	572290,73	433453,06
119	572302,40	433482,64
120	572304,77	433509,18
121	572314,36	433527,38
122	572332,68	433543,16
123	572348,47	433554,83
124	572393,05	433555,80
125	572417,25	433556,34
126	572437,00	433550,31
127	572437,14	433547,83
128	572494,44	433528,69
129	572546,02	433511,46
130	572597,04	433472,00
131	572628,67	433465,66
132	572742,56	433500,51
133	572765,03	433512,51
134	572799,60	433530,99
135	572846,80	433565,13
136	572935,57	433641,95
137	572938,16	433645,85
138	572940,30	433649,08
139	572995,67	433708,44
140	573005,07	433728,66
141	573007,88	433734,70
142	573014,35	433753,92
143	573021,49	433775,16

1	2	3
144	573054,66	433831,79
145	573056,78	433847,24
146	573057,05	433849,24
147	573059,53	433867,37
148	573079,14	433919,28
149	573098,56	433950,05
150	573130,35	433987,66
151	573140,83	434006,96
152	573160,66	434043,46
153	573066,71	434085,82
154	573060,72	434093,11

Załącznik nr 2

MAPA SPECJALNEGO OBSZARU OCHRONY SIEDLISK DZIKI OSTRÓW (PLH040045)



## Załącznik nr 3

SIEDLISKA PRZYRODNICZE BĘDĄCE PRZEDMIOTEM OCHRONY  
NA SPECJALNYM OBSZARZE OCHRONY SIEDLISK DZIKI OSTRÓW (PLH040045)

Lp.	Kod <sup>1)</sup>	Nazwa
1	91I0	Cieplolubne dąbrowy ( <i>Quercetalia pubescenti petraeae</i> )

<sup>1)</sup> Kody siedlisk są zgodne z rozporządzeniem Ministra Środowiska z dnia 13 kwietnia 2010 r. w sprawie siedlisk przyrodniczych oraz gatunków będących przedmiotem zainteresowania Wspólnoty, a także kryteriów wyboru obszarów kwalifikujących się do uznania lub wyznaczenia jako obszary Natura 2000 (Dz. U. z 2014 r. poz. 1713).