

Warszawa, dnia 26 września 2023 r.

Poz. 2012

**ROZPORZĄDZENIE  
MINISTRA KLIMATU I ŚRODOWISKA<sup>1)</sup>**

z dnia 11 września 2023 r.

**w sprawie specjalnego obszaru ochrony siedlisk Modraszki koło Opoczki (PLH020094)**

Na podstawie art. 27a ust. 1 ustawy z dnia 16 kwietnia 2004 r. o ochronie przyrody (Dz. U. z 2023 r. poz. 1336, 1688 i 1890) zarządza się, co następuje:

**§ 1.** 1. Wyznacza się specjalny obszar ochrony siedlisk Modraszki koło Opoczki (PLH020094<sup>2)</sup>), obejmujący obszar 31,41 ha, położony w województwie dolnośląskim.

2. Granica obszaru, o którym mowa w ust. 1, w postaci wykazu współrzędnych punktów załamania granicy, jest określona w załączniku nr 1 do rozporządzenia.

**§ 2.** Mapa obszaru, o którym mowa w § 1, jest określona w załączniku nr 2 do rozporządzenia.

**§ 3.** Obszar, o którym mowa w § 1, wyznacza się w celu:

- 1) trwałej ochrony:
  - a) siedlisk przyrodniczych,
  - b) populacji zagrożonych wyginięciem gatunków zwierząt innych niż ptaki lub
- 2) odtworzenia właściwego stanu ochrony siedlisk przyrodniczych lub właściwego stanu ochrony gatunków, o których mowa w pkt 1 lit. b

– w stosunku do przedmiotów ochrony.

**§ 4.** Przedmiotem ochrony na obszarze, o którym mowa w § 1, są:

- 1) siedliska przyrodnicze określone w załączniku nr 3 do rozporządzenia;
- 2) gatunki zwierząt innych niż ptaki, określone w załączniku nr 4 do rozporządzenia, oraz ich siedliska.

**§ 5.** Rozporządzenie wchodzi w życie po upływie 14 dni od dnia ogłoszenia.

Minister Klimatu i Środowiska: *A. Moskwa*

---

<sup>1)</sup> Minister Klimatu i Środowiska kieruje działem administracji rządowej – środowisko, na podstawie § 1 ust. 2 pkt 3 rozporządzenia Prezesa Rady Ministrów z dnia 27 października 2021 r. w sprawie szczegółowego zakresu działania Ministra Klimatu i Środowiska (Dz. U. poz. 1949).

<sup>2)</sup> Kod obszaru został określony zgodnie z decyzją wykonawczą Komisji (UE) 2023/244 z dnia 26 stycznia 2023 r. w sprawie przyjęcia szesnastego zaktualizowanego wykazu terenów mających znaczenie dla Wspólnoty składających się na kontynentalny region biogeograficzny (notyfikowaną jako dokument nr C(2023) 607) (Dz. Urz. UE L 36 z 07.02.2023, str. 384).

Załączniki do rozporządzenia Ministra Klimatu i Środowiska  
z dnia 11 września 2023 r. (Dz. U. poz. 2012)

**Załącznik nr 1****GRANICA SPECJALNEGO OBSZARU OCHRONY SIEDLISK  
MODRASZKI KOŁO OPOCZKI (PLH020094)**

Numer punktu załamania granicy	Współrzędne punktów załamania granicy (PL-1992) <sup>1)</sup>	
	X	Y
1	2	3
1	327960,92	324606,86
2	327905,90	324638,96
3	327805,01	324713,09
4	327740,05	324625,20
5	327739,29	324600,74
6	327891,82	324502,10
7	327940,29	324474,64
8	327914,30	324419,62
9	327891,37	324363,06
10	327842,46	324310,33
11	327834,82	324307,27
12	327686,56	324307,27
13	327707,96	324290,46
14	327778,27	324245,37
15	327779,79	324225,50
16	327762,22	324195,69
17	327736,23	324162,07
18	327688,85	324100,93
19	327636,88	324040,55
20	327576,50	323974,82
21	327529,89	323943,49
22	327506,96	323941,96
23	327487,09	323950,37
24	327470,27	323953,43
25	327443,53	323943,49
26	327419,83	323924,38
27	327315,90	323924,38
28	327296,03	323912,92

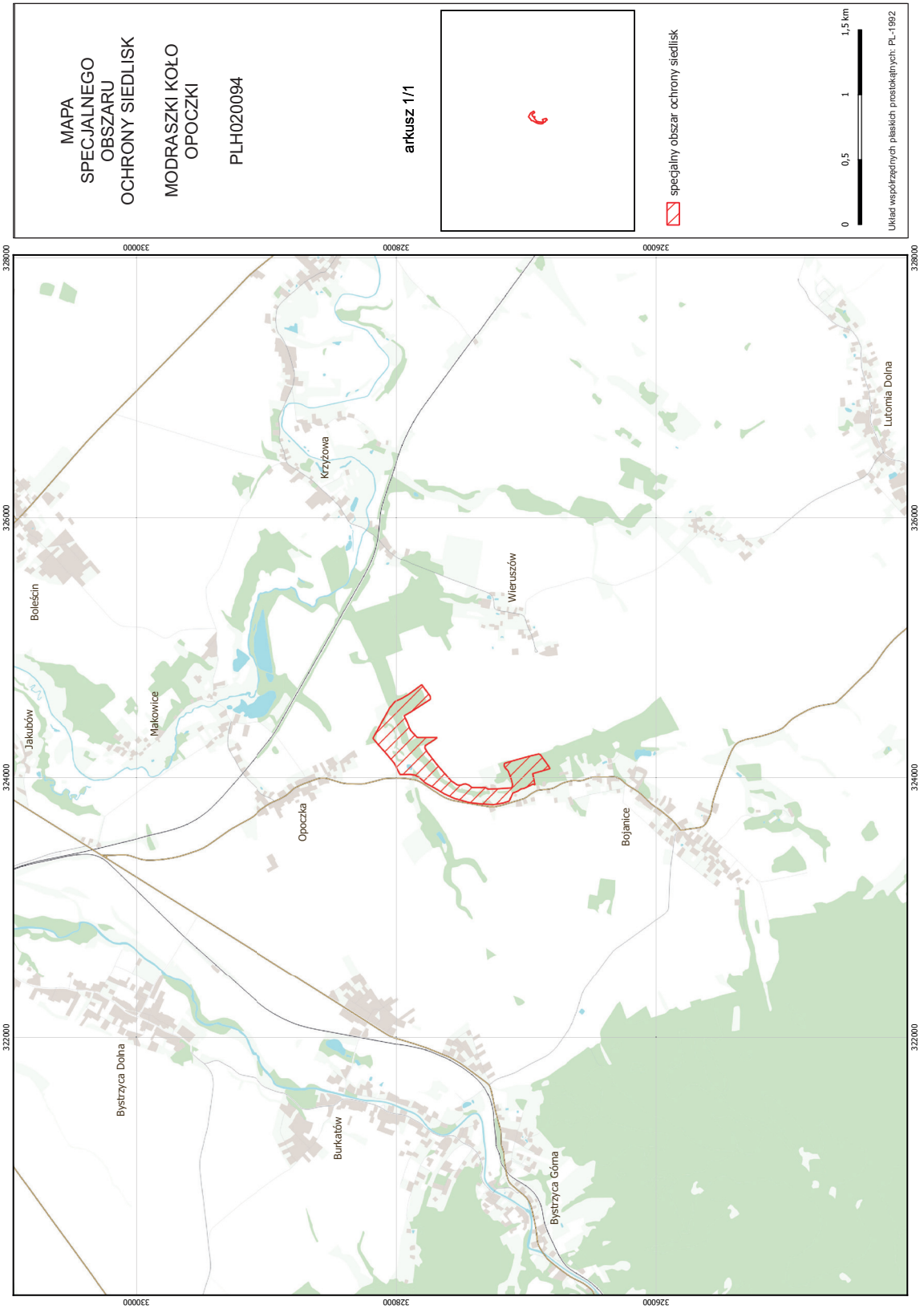
<sup>1)</sup> Układ współrzędnych płaskich prostokątnych PL-1992 jest jednym z układów tworzących państwowy system odniesień przestrzennych, o którym mowa w przepisach wydanych na podstawie art. 3 ust. 5 ustawy z dnia 17 maja 1989 r. – Prawo geodezyjne i kartograficzne (Dz. U. z 2023 r. poz. 1752, 1615, 1688 i 1762).

1	2	3
29	327226,48	323914,45
30	327111,08	323922,09
31	327104,96	323946,55
32	327117,19	323993,17
33	327131,71	324031,38
34	327139,35	324050,49
35	327161,52	324073,41
36	327170,69	324088,70
37	327169,16	324107,80
38	327151,58	324114,68
39	327104,20	324128,44
40	326978,86	324163,59
41	326905,49	324181,17
42	326893,75	324177,57
43	326830,84	324090,87
44	326818,81	324068,12
45	326951,11	324030,42
46	326933,74	323945,46
47	326949,60	323950,73
48	327017,95	323917,47
49	327040,36	323914,26
50	327066,35	323896,49
51	327102,81	323882,66
52	327131,71	323820,45
53	327182,15	323804,40
54	327256,28	323792,93
55	327359,46	323799,81
56	327441,23	323808,98
57	327554,34	323841,08
58	327630,00	323875,47
59	327711,01	323923,62
60	327775,97	323958,78
61	327819,54	323998,52
62	327857,75	324019,92
63	327894,43	324024,50
64	327972,39	324023,74
65	328016,71	324110,86
66	328089,32	324197,22

1	2	3
67	328140,52	324253,78
68	328180,39	324301,87
69	328051,69	324534,48
70	328009,83	324584,69
71	327960,92	324606,86

Załącznik nr 2

MAPA SPECJALNEGO OBSZARU OCHRONY SIEDLISK MODRASZKI KOŁO OPOCZKI (PLH020094)



## Załącznik nr 3

SIEDLISKA PRZYRODNICZE BĘDĄCE PRZEDMIOTEM OCHRONY  
NA SPECJALNYM OBSZARZE OCHRONY SIEDLISK MODRASZKI KOŁO OPOCZKI (PLH020094)

Lp.	Kod <sup>1)</sup>	Nazwa
1	6510	Niżowe i górskie świeże łąki użytkowane ekstensywnie ( <i>Arrhenatherion elatioris</i> )
2	9170	Grąd środkowoeuropejski i subkontynentalny ( <i>Galio-Carpinetum</i> , <i>Tilio-Carpinetum</i> )
3	91E0	Łęgi wierzbowe, topolowe, olszowe i jesionowe ( <i>Salicetum albo-fragilis</i> , <i>Populetum albae</i> , <i>Alnenion glutinoso-incanae</i> ) i olsy źródliskowe

<sup>1)</sup> Kody siedlisk są zgodne z rozporządzeniem Ministra Środowiska z dnia 13 kwietnia 2010 r. w sprawie siedlisk przyrodniczych oraz gatunków będących przedmiotem zainteresowania Wspólnoty, a także kryteriów wyboru obszarów kwalifikujących się do uznania lub wyznaczenia jako obszary Natura 2000 (Dz. U. z 2014 r. poz. 1713).

## Załącznik nr 4

GATUNKI ZWIERZĄT INNYCH NIŻ PTAKI, BĘDĄCE PRZEDMIOTEM OCHRONY  
NA SPECJALNYM OBSZARZE OCHRONY SIEDLISK MODRASZKI KOŁO OPOCZKI (PLH020094)

Lp.	Nazwa polska	Nazwa naukowa	Populacja objęta ochroną
1	czerwończyk nieparek	<i>Lycaena dispar</i>	osiadła
2	modraszek nausitous	<i>Maculinea (Phengaris) nausithous</i>	osiadła
3	modraszek telejus	<i>Maculinea (Phengaris) teleius</i>	osiadła