

Warszawa, dnia 6 maja 2022 r.

Poz. 961

**ROZPORZĄDZENIE  
MINISTRA KLIMATU I ŚRODOWISKA<sup>1)</sup>**

z dnia 25 marca 2022 r.

**w sprawie specjalnego obszaru ochrony siedlisk Ostoja Olsztyńsko-Mirowska (PLH240015)**

Na podstawie art. 27a ust. 1 ustawy z dnia 16 kwietnia 2004 r. o ochronie przyrody (Dz. U. z 2022 r. poz. 916) zarządza się, co następuje:

**§ 1.** 1. Wyznacza się specjalny obszar ochrony siedlisk Ostoja Olsztyńsko-Mirowska (PLH240015<sup>2)</sup>), obejmujący obszar 2210,88 ha, położony w województwie śląskim.

2. Granica obszaru, o którym mowa w ust. 1, w postaci wykazu współrzędnych punktów załamania granicy, jest określona w załączniku nr 1 do rozporządzenia.

**§ 2.** Mapa obszaru, o którym mowa w § 1, jest określona w załączniku nr 2 do rozporządzenia.

**§ 3.** Obszar, o którym mowa w § 1, wyznacza się w celu:

- 1) trwałej ochrony:
  - a) siedlisk przyrodniczych,
  - b) populacji zagrożonych wyginięciem gatunków roślin,
  - c) populacji zagrożonych wyginięciem gatunków zwierząt innych niż ptaki lub
- 2) odtworzenia właściwego stanu ochrony siedlisk przyrodniczych lub właściwego stanu ochrony gatunków, o których mowa w pkt 1 lit. b lub c

– w stosunku do przedmiotów ochrony.

**§ 4.** Przedmiotem ochrony na obszarze, o którym mowa w § 1, są:

- 1) siedliska przyrodnicze określone w załączniku nr 3 do rozporządzenia;
- 2) gatunki roślin, określone w załączniku nr 4 do rozporządzenia, oraz ich siedliska;
- 3) gatunki zwierząt innych niż ptaki, określone w załączniku nr 5 do rozporządzenia, oraz ich siedliska.

**§ 5.** Rozporządzenie wchodzi w życie po upływie 14 dni od dnia ogłoszenia.

Minister Klimatu i Środowiska: *A. Moskwa*

---

<sup>1)</sup> Minister Klimatu i Środowiska kieruje działem administracji rządowej – środowisko, na podstawie § 1 ust. 2 pkt 3 rozporządzenia Prezesa Rady Ministrów z dnia 27 października 2021 r. w sprawie szczegółowego zakresu działania Ministra Klimatu i Środowiska (Dz. U. poz. 1949).

<sup>2)</sup> Kod obszaru został określony zgodnie z decyzją wykonawczą Komisji (UE) 2021/161 z dnia 21 stycznia 2021 r. w sprawie przyjęcia czternastego zaktualizowanego wykazu terenów mających znaczenie dla Wspólnoty składających się na kontynentalny region biogeograficzny (notyfikowaną jako dokument nr C(2021) 21) (Dz. Urz. UE L 51 z 15.02.2021, str. 330).

Załączniki do rozporządzenia Ministra Klimatu i Środowiska  
z dnia 25 marca 2022 r. (poz. 961)

## Załącznik nr 1

GRANICA SPECJALNEGO OBSZARU OCHRONY SIEDLISK  
OSTOJA OLSZTYŃSKO-MIROWSKA (PLH240015)

Numer punktu załamania granicy	Współrzędne punktów załamania granicy (PL-1992) <sup>1)</sup>	
	X	Y
1	2	3
1	327788,08	516076,80
2	327778,98	516098,19
3	327779,41	516107,39
4	327779,41	516118,78
5	327773,72	516135,87
6	327767,58	516148,58
7	327755,32	516165,23
8	327748,31	516177,06
9	327746,55	516187,14
10	327739,98	516196,78
11	327729,90	516218,68
12	327728,15	516234,02
13	327724,65	516251,54
14	327708,00	516282,65
15	327700,55	516301,05
16	327693,54	516314,64
17	327683,90	516332,16
18	327676,89	516346,62
19	327672,94	516356,26
20	327666,37	516365,02
21	327661,55	516375,54
22	327656,73	516391,31
23	327654,54	516396,13
24	327647,97	516415,85
25	327636,58	516431,62
26	327630,88	516446,52
27	327626,50	516471,06
28	327615,55	516486,83
29	327610,29	516497,34

<sup>1)</sup> Układ współrzędnych płaskich prostokątnych PL-1992 jest jednym z układów tworzących państwowy system odniesień przestrzennych, o którym mowa w przepisach wydanych na podstawie art. 3 ust. 5 ustawy z dnia 17 maja 1989 r. – Prawo geodezyjne i kartograficzne (Dz. U. z 2021 r. poz. 1990).

1	2	3
30	327598,02	516522,32
31	327587,07	516537,22
32	327569,10	516566,57
33	327560,34	516582,34
34	327550,26	516609,51
35	327530,98	516646,31
36	327501,19	516706,78
37	327483,23	516746,65
38	327474,03	516763,30
39	327464,39	516785,21
40	327457,59	516799,62
41	327450,87	516795,48
42	327445,69	516794,10
43	327440,00	516792,72
44	327434,65	516793,07
45	327427,40	516796,86
46	327423,44	516798,07
47	327419,29	516797,55
48	327413,95	516793,93
49	327410,15	516790,13
50	327408,25	516788,93
51	327398,25	516780,13
52	327386,86	516777,71
53	327374,44	516777,71
54	327362,02	516777,71
55	327355,46	516776,33
56	327350,98	516769,43
57	327349,59	516759,77
58	327345,45	516752,87
59	327336,14	516747,69
60	327322,68	516743,90
61	327298,87	516732,17
62	327283,35	516724,92
63	327269,54	516720,78
64	327260,92	516711,81
65	327247,81	516710,43
66	327240,21	516710,08
67	327231,24	516709,05

1	2	3
68	327206,40	516695,25
69	327180,52	516685,58
70	327154,99	516674,20
71	327134,29	516667,30
72	327113,24	516656,95
73	327090,12	516646,59
74	327074,59	516640,04
75	327068,04	516636,24
76	327033,53	516618,30
77	327015,93	516609,33
78	327001,79	516601,74
79	326986,95	516592,77
80	326963,49	516577,58
81	326922,08	516557,57
82	326902,41	516546,53
83	326889,30	516541,70
84	326876,53	516535,83
85	326875,15	516534,45
86	326863,08	516529,62
87	326852,73	516526,52
88	326841,68	516525,83
89	326782,68	516494,08
90	326753,35	516482,35
91	326752,32	516495,46
92	326748,52	516517,20
93	326746,45	516537,56
94	326745,42	516561,71
95	326745,42	516581,03
96	326743,00	516602,08
97	326743,00	516621,75
98	326741,28	516641,07
99	326739,55	516709,39
100	326739,21	516745,62
101	326735,76	516773,57
102	326735,06	516793,93
103	326735,76	516818,77
104	326734,38	516843,27
105	326735,07	516860,52

1	2	3
106	326735,76	516894,34
107	326734,38	516898,82
108	326734,03	516909,18
109	326751,23	516910,84
110	326752,71	516945,47
111	326749,75	516970,69
112	326748,76	517000,87
113	326751,73	517035,00
114	326748,26	517066,66
115	326749,75	517113,66
116	326751,73	517135,42
117	326750,24	517146,80
118	326750,24	517170,54
119	326748,76	517192,80
120	326748,76	517197,75
121	326672,58	517189,34
122	326664,17	517189,34
123	326659,22	517235,84
124	326655,26	517294,21
125	326651,31	517318,95
126	326639,43	517322,90
127	326629,54	517323,40
128	326596,16	517319,59
129	326560,19	517315,17
130	326488,03	517308,23
131	326405,98	517298,97
132	326354,01	517296,03
133	326324,02	517292,62
134	326322,97	517272,67
135	326317,72	517263,22
136	326142,87	517247,99
137	326092,99	517239,07
138	326093,95	517241,61
139	326085,98	517259,83
140	326074,59	517270,08
141	326051,82	517267,80
142	326033,60	517254,14
143	326026,57	517235,92

1	2	3
144	325973,53	517235,92
145	325949,12	517231,72
146	325947,54	517191,02
147	325949,91	517172,38
148	325952,01	517161,36
149	325952,01	517143,77
150	325952,79	517119,35
151	325954,11	517087,06
152	325953,06	517056,34
153	325953,84	517034,55
154	325952,53	517014,34
155	325952,27	516992,29
156	325956,99	516973,12
157	325957,78	516956,58
158	325958,04	516924,03
159	325956,73	516897,77
160	325954,63	516883,07
161	325954,89	516862,33
162	325954,37	516834,50
163	325959,88	516817,96
164	325964,63	516766,46
165	325966,98	516724,70
166	325972,27	516700,58
167	325974,04	516639,42
168	325968,74	516581,78
169	325962,86	516555,31
170	325959,92	516546,49
171	325896,40	516587,66
172	325878,17	516594,13
173	325856,41	516590,01
174	325831,70	516587,66
175	325812,29	516572,95
176	325795,24	516552,37
177	325775,83	516526,49
178	325724,08	516576,53
179	325691,18	516606,73
180	325646,39	516653,88
181	325630,79	516674,92

1	2	3
182	325601,61	516702,40
183	325595,51	516711,89
184	325600,93	516722,41
185	325598,22	516732,59
186	325583,29	516749,89
187	325558,53	516769,57
188	325537,49	516789,58
189	325522,23	516801,80
190	325512,05	516812,99
191	325501,19	516822,49
192	325493,05	516824,87
193	325491,52	516825,71
194	325432,66	516889,66
195	325403,49	516929,70
196	325347,17	516989,40
197	325305,78	517045,04
198	325291,53	517070,83
199	325279,32	517106,79
200	325257,61	517140,71
201	325247,43	517166,49
202	325235,90	517223,49
203	325233,18	517248,59
204	325231,15	517270,31
205	325230,47	517306,27
206	325227,08	517380,90
207	325226,40	517460,97
208	325226,40	517517,28
209	325226,40	517549,85
210	325226,40	517560,71
211	325227,26	517608,04
212	325225,25	517637,28
213	325224,05	517670,13
214	325218,44	517682,55
215	325202,42	517699,37
216	325190,80	517710,59
217	325171,58	517727,41
218	325156,35	517746,64
219	325147,54	517761,06

1	2	3
220	325129,51	517782,69
221	325110,69	517803,93
222	325106,28	517806,73
223	325100,27	517823,15
224	325087,05	517837,98
225	325073,43	517847,59
226	325060,21	517856,00
227	325044,19	517864,41
228	325036,98	517870,02
229	325024,56	517885,24
230	325015,75	517893,26
231	325000,53	517906,07
232	324987,31	517914,49
233	324974,09	517921,70
234	324958,87	517932,91
235	324942,84	517942,53
236	324930,42	517954,95
237	324919,21	517968,97
238	324912,80	517976,58
239	324893,97	517991,40
240	324879,55	517999,01
241	324854,71	518012,23
242	324847,10	518018,64
243	324845,50	518035,86
244	324843,90	518058,70
245	324843,90	518070,31
246	324840,29	518089,94
247	324750,96	518087,54
248	324616,77	518079,53
249	324553,48	518076,72
250	324516,62	518073,92
251	324495,39	518077,52
252	324474,16	518079,53
253	324471,36	518081,53
254	324468,55	518082,73
255	324467,75	518066,31
256	324473,36	518058,70
257	324477,77	518049,88

1	2	3
258	324475,76	518040,67
259	324474,56	518030,66
260	324474,56	518019,44
261	324470,56	518009,82
262	324469,76	518001,01
263	324470,16	517988,59
264	324470,56	517980,98
265	324469,36	517975,78
266	324465,75	517972,17
267	324462,14	517966,56
268	324457,34	517963,76
269	324440,51	517965,36
270	324434,50	517969,37
271	324425,69	517974,17
272	324408,07	517982,18
273	324390,84	517992,60
274	324375,62	518001,01
275	324358,79	518006,22
276	324346,78	518014,23
277	324337,56	518017,84
278	324324,34	518025,45
279	324319,14	518027,85
280	324261,85	518051,89
281	324218,59	518071,92
282	324196,56	518081,13
283	324164,91	518096,35
284	324144,48	518105,96
285	324131,66	518111,57
286	324121,25	518117,98
287	324111,23	518123,99
288	324045,54	518155,24
289	324021,10	518162,05
290	323992,66	518172,86
291	323973,83	518179,27
292	323971,96	518180,06
293	323973,35	518192,16
294	323975,57	518221,57
295	323974,82	518244,96

1	2	3
296	323973,31	518260,80
297	323973,31	518269,85
298	323959,82	518301,56
299	323945,41	518323,69
300	323927,64	518337,43
301	323920,94	518348,83
302	323917,92	518359,22
303	323913,56	518371,29
304	323906,52	518386,38
305	323897,13	518405,82
306	323889,09	518424,26
307	323882,05	518451,08
308	323875,68	518463,82
309	323870,98	518475,55
310	323865,62	518487,96
311	323860,93	518506,06
312	323859,59	518519,47
313	323858,92	518531,20
314	323853,22	518543,61
315	323846,18	518561,04
316	323841,48	518574,45
317	323822,37	518633,45
318	323807,96	518669,99
319	323795,89	518711,90
320	323783,15	518749,78
321	323768,73	518788,00
322	323766,39	518803,42
323	323764,71	518823,87
324	323761,02	518843,31
325	323758,34	518853,37
326	323754,49	518866,78
327	323749,58	518875,31
328	323741,81	518884,11
329	323732,50	518891,88
330	323715,94	518905,85
331	323704,03	518920,34
332	323692,65	518940,52
333	323682,04	518959,41

1	2	3
334	323670,65	518976,75
335	323664,18	518990,72
336	323657,97	519004,96
337	323648,14	519022,29
338	323630,29	519053,86
339	323620,19	519075,60
340	323613,47	519095,78
341	323566,89	519095,78
342	323561,79	519096,42
343	323573,26	519134,28
344	323581,59	519158,25
345	323587,50	519175,27
346	323590,97	519190,91
347	323596,53	519199,24
348	323594,10	519202,72
349	323562,83	519211,40
350	323506,21	519221,82
351	323497,18	519191,60
352	323476,34	519195,77
353	323478,77	519209,66
354	323455,50	519217,65
355	323416,59	519231,89
356	323411,04	519211,40
357	323389,50	519219,74
358	323375,26	519222,17
359	323367,27	519213,14
360	323358,58	519209,66
361	323329,40	519210,36
362	323287,03	519218,69
363	323273,83	519182,22
364	323253,33	519190,91
365	323255,42	519196,46
366	323237,01	519207,23
367	323245,00	519241,97
368	323217,90	519252,04
369	323187,33	519256,56
370	323163,71	519261,07
371	323159,89	519241,62

1	2	3
372	323124,46	519254,47
373	323114,04	519242,32
374	323092,15	519247,87
375	323084,17	519254,82
376	323072,70	519259,68
377	323072,35	519253,08
378	323053,25	519257,95
379	323034,49	519260,03
380	322985,44	519265,77
381	322976,38	519231,44
382	322945,18	519238,76
383	322945,87	519243,99
384	322931,06	519249,91
385	322913,28	519249,74
386	322903,17	519253,92
387	322896,20	519228,30
388	322872,14	519233,88
389	322884,87	519270,83
390	322867,78	519277,63
391	322834,84	519286,52
392	322820,90	519280,24
393	322815,32	519272,92
394	322798,93	519264,21
395	322780,46	519263,16
396	322775,23	519272,57
397	322768,95	519281,99
398	322760,58	519290,00
399	322711,78	519319,29
400	322693,30	519268,74
401	322673,43	519275,01
402	322664,37	519276,41
403	322645,54	519284,08
404	322646,94	519292,79
405	322626,02	519300,46
406	322618,70	519287,21
407	322597,43	519294,19
408	322593,95	519287,56
409	322572,33	519290,35

1	2	3
410	322563,96	519270,83
411	322538,17	519282,33
412	322527,36	519286,17
413	322515,16	519299,76
414	322487,97	519323,47
415	322491,80	519287,21
416	322497,73	519271,18
417	322470,88	519268,04
418	322465,31	519279,20
419	322462,52	519285,82
420	322447,88	519286,17
421	322449,97	519273,62
422	322378,85	519272,92
423	322377,80	519290,35
424	322342,94	519280,94
425	322337,02	519298,53
426	322332,58	519309,52
427	322326,26	519320,04
428	322325,79	519331,97
429	322324,39	519343,66
430	322323,46	519348,81
431	322322,05	519352,32
432	322278,32	519338,05
433	322267,09	519337,58
434	322258,21	519333,84
435	322244,41	519329,16
436	322231,78	519325,19
437	322220,32	519323,08
438	322213,77	519322,38
439	322216,34	519354,89
440	322217,28	519366,11
441	322217,51	519377,11
442	322217,05	519385,99
443	322219,62	519396,28
444	322219,62	519405,87
445	322217,51	519417,10
446	322215,41	519428,32
447	322219,39	519434,17

1	2	3
448	322224,76	519439,78
449	322228,74	519443,99
450	322237,86	519452,41
451	322241,37	519461,53
452	322239,97	519468,31
453	322237,39	519472,52
454	322232,48	519475,33
455	322225,00	519479,77
456	322220,09	519480,71
457	322221,97	519529,54
458	322197,30	519532,89
459	322191,20	519535,63
460	322191,51	519543,86
461	322189,37	519549,03
462	322133,92	519559,09
463	322130,88	519556,96
464	322121,74	519551,78
465	322116,25	519554,82
466	322120,82	519564,57
467	322134,53	519602,66
468	322153,12	519641,05
469	322172,01	519679,44
470	322197,91	519723,31
471	322184,21	519739,02
472	322171,70	519754,27
473	322154,12	519769,12
474	322142,39	519778,50
475	322127,15	519793,35
476	322111,12	519802,73
477	322106,43	519810,94
478	322109,95	519820,32
479	322112,69	519840,25
480	322114,25	519853,54
481	322115,81	519872,69
482	322117,77	519880,51
483	322122,85	519891,06
484	322125,19	519907,09
485	322132,62	519922,72

1	2	3
486	322140,83	519938,36
487	322157,63	519962,59
488	322167,01	519976,27
489	322176,79	519995,81
490	322186,17	520017,31
491	322194,37	520043,49
492	322199,06	520065,77
493	322202,97	520092,35
494	322197,89	520106,03
495	322191,25	520116,58
496	322181,48	520129,48
497	322164,67	520135,73
498	322145,91	520142,77
499	322116,20	520149,81
500	322059,53	520159,97
501	322034,91	520163,88
502	322017,71	520164,66
503	322013,02	520164,27
504	322011,06	520162,70
505	322001,68	520138,47
506	321991,13	520124,01
507	321980,19	520110,33
508	321964,94	520093,52
509	321953,22	520083,75
510	321946,18	520085,71
511	321946,42	520102,00
512	321948,19	520113,61
513	321945,92	520117,65
514	321939,11	520126,48
515	321931,29	520137,07
516	321925,48	520143,13
517	321919,18	520155,74
518	321908,08	520167,60
519	321901,01	520177,69
520	321896,47	520185,76
521	321891,93	520194,84
522	321885,39	520200,65
523	321881,15	520201,08

1	2	3
524	321880,49	520210,99
525	321879,82	520217,04
526	321869,69	520211,69
527	321854,59	520208,30
528	321840,47	520207,29
529	321830,71	520215,70
530	321825,67	520227,47
531	321822,97	520236,89
532	321820,62	520249,00
533	321816,58	520275,91
534	321810,87	520301,14
535	321810,19	520317,95
536	321807,50	520346,21
537	321800,44	520373,12
538	321772,10	520378,86
539	321761,07	520380,98
540	321737,73	520386,92
541	321716,10	520379,71
542	321676,09	520383,76
543	321647,86	520189,23
544	321624,85	520185,05
545	321615,43	520199,69
546	321576,74	520210,15
547	321518,17	520210,15
548	321461,69	520202,83
549	321408,35	520216,42
550	321403,96	520191,32
551	321344,35	520201,78
552	321280,55	520204,92
553	321253,36	520207,01
554	321224,07	520207,01
555	321193,74	520203,87
556	321168,64	520200,73
557	321090,73	520224,79
558	321056,21	520232,11
559	321004,97	520242,57
560	320935,94	520258,26
561	320884,69	520264,53

1	2	3
562	320888,35	520285,45
563	320627,72	520305,84
564	320635,44	520336,77
565	320642,81	520411,54
566	320621,22	520428,12
567	320612,54	520433,12
568	320602,53	520433,12
569	320589,11	520437,86
570	320576,21	520458,13
571	320571,73	520470,50
572	320572,26	520479,19
573	320574,37	520482,88
574	320584,11	520493,41
575	320592,53	520503,94
576	320596,22	520532,10
577	320591,21	520563,69
578	320593,32	520600,02
579	320593,70	520600,95
580	320534,84	520604,51
581	320533,06	520662,48
582	320439,42	520660,69
583	320434,97	520777,51
584	320441,21	520787,32
585	320440,32	520816,75
586	320438,53	520829,23
587	320441,21	520844,39
588	320453,69	520888,09
589	320451,43	520930,40
590	320403,52	520929,87
591	320375,35	520931,45
592	320347,18	520930,66
593	320315,06	520930,40
594	320279,79	520928,03
595	320235,83	520923,56
596	320214,77	520923,03
597	320189,49	520919,34
598	320165,80	520916,45
599	320146,06	520914,87

1	2	3
600	320122,37	520911,71
601	320059,98	520904,86
602	320044,97	520903,28
603	320011,54	520900,13
604	319999,43	520898,55
605	319982,05	520896,97
606	319960,47	520901,71
607	319955,99	520900,92
608	319944,15	520896,70
609	319935,83	520890,19
610	319933,95	520889,71
611	319925,69	520887,12
612	319921,21	520885,47
613	319908,48	520884,29
614	319895,75	520879,34
615	319879,95	520876,51
616	319867,93	520873,68
617	319852,37	520869,91
618	319838,93	520866,14
619	319813,46	520859,77
620	319809,46	520856,71
621	319800,73	520855,05
622	319792,24	520854,82
623	319780,46	520850,34
624	319767,72	520846,10
625	319758,76	520845,62
626	319748,86	520843,27
627	319727,17	520837,14
628	319718,92	520836,19
629	319709,96	520834,54
630	319707,37	520838,55
631	319708,78	520843,74
632	319709,49	520852,70
633	319709,96	520858,36
634	319711,14	520867,32
635	319706,66	520873,68
636	319696,76	520874,15
637	319692,98	520875,33

1	2	3
638	319687,33	520876,04
639	319683,32	520873,45
640	319669,88	520869,67
641	319661,63	520871,32
642	319651,96	520869,91
643	319642,29	520870,85
644	319634,51	520872,74
645	319630,74	520872,50
646	319622,96	520867,08
647	319618,72	520866,14
648	319608,34	520866,61
649	319601,27	520865,19
650	319589,01	520858,59
651	319581,23	520850,81
652	319577,93	520845,62
653	319575,80	520840,20
654	319574,86	520832,18
655	319573,92	520830,30
656	319569,67	520828,65
657	319559,54	520828,65
658	319549,40	520830,06
659	319543,27	520830,53
660	319537,84	520834,54
661	319534,31	520840,44
662	319532,66	520846,80
663	319531,48	520855,05
664	319528,41	520860,01
665	319522,28	520866,37
666	319511,44	520872,27
667	319505,78	520875,80
668	319500,12	520878,87
669	319489,75	520878,87
670	319484,80	520878,40
671	319479,14	520877,92
672	319472,77	520881,23
673	319466,17	520882,88
674	319460,75	520882,88
675	319455,09	520885,71

1	2	3
676	319448,01	520886,18
677	319438,82	520885,71
678	319438,35	520880,75
679	319439,06	520876,04
680	319439,06	520858,59
681	319439,29	520846,10
682	319440,71	520828,88
683	319442,12	520808,84
684	319442,36	520796,82
685	319444,01	520779,61
686	319445,19	520765,46
687	319446,36	520756,50
688	319444,71	520751,31
689	319437,88	520749,90
690	319429,62	520749,66
691	319423,26	520748,01
692	319416,19	520743,53
693	319404,82	520741,47
694	319401,90	520741,27
695	319396,66	520740,88
696	319387,72	520736,80
697	319380,53	520735,05
698	319374,51	520734,67
699	319369,85	520733,31
700	319362,08	520729,61
701	319352,36	520728,25
702	319341,68	520726,70
703	319329,83	520724,37
704	319319,72	520724,17
705	319309,43	520721,65
706	319305,54	520717,18
707	319295,44	520714,07
708	319289,80	520714,07
709	319281,06	520710,38
710	319270,18	520700,28
711	319264,74	520700,28
712	319254,06	520695,23
713	319242,20	520688,04

1	2	3
714	319224,91	520681,82
715	319205,10	520677,35
716	319179,26	520671,72
717	319162,50	520668,76
718	319139,58	520665,48
719	319123,67	520662,68
720	319091,40	520658,00
721	319027,79	520644,44
722	318986,91	520634,50
723	318968,35	520730,05
724	318945,26	520839,69
725	318940,39	520863,56
726	318920,78	520969,29
727	318892,25	521108,53
728	318703,19	521225,25
729	318675,57	521347,30
730	318669,38	521376,28
731	318668,63	521381,01
732	318661,32	521413,33
733	318632,90	521540,72
734	318627,29	521564,86
735	318626,85	521566,80
736	318606,99	521653,99
737	318599,92	521684,97
738	318599,41	521687,23
739	318578,91	521777,61
740	318580,82	521778,25
741	318585,45	521779,33
742	318675,78	521806,94
743	318811,85	521837,39
744	318922,41	521865,71
745	318958,20	521873,34
746	319034,70	521889,55
747	319218,27	521936,53
748	319302,97	522015,14
749	319363,74	522068,11
750	319390,16	522089,48
751	319515,31	522197,23

1	2	3
752	319606,25	522277,83
753	319702,61	522367,62
754	319733,09	522393,61
755	319814,45	522464,06
756	319953,73	522603,79
757	319923,24	522648,85
758	319897,33	522688,70
759	319868,10	522731,25
760	319842,62	522770,05
761	319812,96	522813,86
762	319785,39	522856,20
763	319755,72	522897,92
764	319731,92	522937,56
765	319699,34	522982,20
766	319669,68	523027,89
767	319644,62	523057,92
768	319630,00	523082,95
769	319617,05	523104,65
770	319605,25	523151,36
771	319534,07	523139,86
772	319527,47	523138,97
773	319514,86	523137,29
774	319484,28	523132,86
775	319331,43	523111,93
776	319297,02	523108,93
777	319243,13	523103,60
778	319216,53	523100,97
779	319180,07	523099,25
780	319170,88	523099,60
781	319173,05	522965,42
782	319179,21	522828,13
783	319180,23	522775,05
784	319181,28	522728,11
785	319183,34	522646,06
786	319124,18	522604,39
787	319095,29	522583,35
788	319022,73	522541,20
789	318952,51	522540,83

1	2	3
790	318833,97	522539,09
791	318728,99	522535,55
792	318563,60	522536,30
793	318522,19	522537,03
794	318484,86	522535,82
795	318408,67	522530,51
796	318303,50	522528,36
797	318097,46	522526,49
798	318046,61	521823,17
799	317758,41	521548,24
800	317752,62	521542,93
801	317642,02	521622,73
802	317534,44	521699,19
803	317449,12	521760,88
804	317366,34	521820,25
805	317362,73	521822,84
806	317354,56	521715,63
807	317333,07	521708,22
808	317312,35	521701,26
809	317297,41	521696,24
810	317270,66	521687,25
811	317257,92	521682,96
812	317218,27	521669,63
813	317193,64	521661,37
814	317168,53	521653,05
815	317114,33	521660,43
816	317081,57	521664,64
817	317061,99	521667,86
818	317040,98	521670,83
819	317019,05	521673,94
820	316960,70	521682,21
821	316928,55	521686,95
822	316904,49	521689,90
823	316878,75	521693,24
824	316851,13	521696,85
825	316838,59	521324,36
826	316781,18	521335,84
827	316712,28	521358,81

1	2	3
828	316645,57	521393,49
829	316426,33	521392,70
830	316423,71	521385,11
831	316450,38	521277,20
832	316482,40	521162,33
833	316523,97	520978,56
834	316557,32	520848,14
835	316582,37	520742,04
836	316616,71	520599,35
837	316658,58	520428,56
838	316691,52	520301,80
839	316714,97	520199,54
840	316735,79	520113,51
841	316742,36	520086,28
842	316756,46	520027,75
843	316786,34	519907,72
844	316803,91	519828,72
845	316838,28	519696,76
846	316868,89	519573,44
847	316915,39	519542,48
848	316918,65	519540,63
849	316915,71	519530,57
850	316920,19	519393,24
851	316916,56	519196,85
852	316915,61	519034,48
853	316913,99	518877,52
854	317057,93	518898,39
855	317057,38	518801,02
856	317090,88	518724,85
857	317095,43	518714,06
858	317098,59	518707,23
859	317109,69	518681,92
860	317112,54	518675,41
861	317121,64	518654,65
862	317128,08	518639,96
863	317136,55	518620,63
864	317144,54	518601,81
865	317193,73	518470,71

1	2	3
866	317431,26	518506,23
867	317612,89	518535,27
868	317822,96	518569,31
869	317924,26	518585,59
870	317982,50	518593,20
871	318031,32	518607,48
872	318090,44	518646,51
873	318125,28	518668,93
874	318174,06	518681,80
875	318204,64	518688,25
876	318216,82	518689,89
877	318297,77	518682,72
878	318350,19	518678,52
879	318483,20	518667,44
880	318639,17	518644,95
881	318672,13	518641,66
882	318719,94	518648,80
883	318777,63	518661,44
884	318940,83	518690,01
885	319085,34	518716,38
886	319218,32	518738,36
887	319346,34	518761,99
888	319494,92	518789,66
889	319568,94	518803,54
890	319568,55	518826,99
891	319567,78	518872,92
892	319627,91	518913,39
893	319637,16	518922,65
894	319605,94	518968,90
895	319599,00	518993,18
896	319626,75	518998,96
897	319688,04	519000,12
898	319690,35	519020,93
899	319691,74	519076,44
900	319754,18	519079,91
901	319761,12	519208,26
902	319794,65	519208,26
903	319785,40	519266,08

1	2	3
904	319780,78	519291,51
905	319763,43	519289,20
906	319747,88	519351,42
907	319757,37	519355,30
908	319750,04	519372,54
909	319783,23	519383,32
910	319766,85	519399,69
911	319752,63	519410,04
912	319737,97	519423,83
913	319724,61	519434,61
914	319750,47	519449,69
915	319774,29	519467,25
916	319791,70	519476,52
917	319807,77	519487,49
918	319812,69	519491,46
919	319832,52	519501,14
920	319862,40	519513,23
921	319889,26	519521,96
922	319924,52	519530,02
923	319927,20	519530,02
924	319931,23	519505,84
925	319932,91	519491,07
926	319962,12	519496,11
927	319974,21	519499,80
928	319995,03	519502,49
929	320027,26	519482,00
930	320030,29	519465,89
931	320032,97	519438,35
932	320034,99	519417,20
933	320052,78	519406,79
934	320062,23	519396,74
935	320062,23	519269,54
936	320035,63	519210,57
937	320010,12	519201,00
938	320007,88	519200,16
939	320019,44	519153,91
940	320046,04	519091,47
941	320062,23	519059,09

1	2	3
942	320098,07	519032,50
943	320202,14	519083,38
944	320265,74	519126,16
945	320340,90	519170,10
946	320358,25	519188,60
947	320359,01	519188,54
948	320384,27	519215,37
949	320408,01	519235,57
950	320424,31	519249,03
951	320436,01	519257,89
952	320445,22	519266,75
953	320454,79	519277,38
954	320461,87	519283,76
955	320470,73	519288,72
956	320477,11	519290,14
957	320480,66	519286,95
958	320482,43	519278,09
959	320488,81	519262,15
960	320500,50	519254,00
961	320505,11	519249,39
962	320505,82	519244,43
963	320509,00	519237,69
964	320516,45	519222,81
965	320533,10	519199,07
966	320548,69	519176,39
967	320563,22	519166,47
968	320578,11	519162,57
969	320604,68	519148,04
970	320622,40	519134,57
971	320627,36	519129,61
972	320650,75	519166,47
973	320675,91	519180,29
974	320726,59	519211,47
975	320743,95	519221,75
976	320757,42	519246,55
977	320775,49	519256,12
978	320789,31	519267,46
979	320804,55	519276,32

1	2	3
980	320816,95	519286,24
981	320842,46	519301,13
982	320859,47	519311,40
983	320880,03	519323,81
984	320894,91	519333,73
985	320926,45	519296,17
986	320950,54	519268,88
987	320976,06	519244,78
988	320994,49	519223,17
989	321016,46	519194,82
990	321030,99	519180,29
991	321037,72	519173,91
992	321047,64	519163,63
993	321052,60	519156,90
994	321058,63	519146,98
995	321067,13	519133,16
996	321075,28	519117,56
997	321087,68	519100,56
998	321097,96	519082,48
999	321110,36	519065,83
1000	321133,75	519069,37
1001	321161,39	519073,98
1002	321181,95	519079,29
1003	321199,31	519085,67
1004	321195,41	519076,46
1005	321187,97	519065,83
1006	321174,50	519053,42
1007	321172,73	519043,86
1008	321173,44	519025,78
1009	321175,57	518998,50
1010	321178,40	518966,25
1011	321181,24	518942,86
1012	321182,30	518939,32
1013	321207,81	518940,74
1014	321232,97	518943,22
1015	321253,53	518948,53
1016	321271,80	518954,34
1017	321272,66	518891,12

1	2	3
1018	321272,66	518864,19
1019	321270,89	518830,53
1020	321277,42	518826,65
1021	321330,41	518785,59
1022	321425,50	518752,95
1023	321561,77	518718,88
1024	321614,28	518720,30
1025	321622,94	518689,08
1026	321639,97	518666,37
1027	321628,62	518625,20
1028	321698,17	518598,24
1029	321827,33	518562,75
1030	321889,79	518552,81
1031	321938,75	518531,52
1032	322060,82	518496,04
1033	322117,60	518480,43
1034	322123,28	518517,33
1035	322136,05	518523,01
1036	322427,02	518483,26
1037	322532,06	518463,39
1038	323102,23	518366,88
1039	323119,29	518454,03
1040	323238,60	518434,99
1041	323274,14	518570,80
1042	323338,87	518559,38
1043	323362,99	518676,15
1044	323399,80	518671,07
1045	323425,18	518781,50
1046	323469,61	518767,54
1047	323482,30	518693,92
1048	323487,38	518673,61
1049	323489,92	518636,80
1050	323495,00	518539,07
1051	323486,11	518465,45
1052	323454,38	518374,06
1053	323416,81	518258,81
1054	323369,84	518116,65
1055	323317,80	517966,87

1	2	3
1056	323286,07	517874,22
1057	323267,03	517785,37
1058	323263,22	517700,32
1059	323261,95	517641,94
1060	323260,69	517593,70
1061	323260,00	517590,77
1062	323259,28	517566,74
1063	323260,72	517519,39
1064	323256,05	517424,34
1065	323255,34	517370,90
1066	323262,51	517304,54
1067	323269,33	517242,13
1068	323286,18	517175,78
1069	323301,97	517136,68
1070	323326,36	517085,39
1071	323355,41	517032,66
1072	323384,82	516989,26
1073	323408,85	516958,42
1074	323440,06	516925,78
1075	323455,84	516911,07
1076	323458,18	516907,88
1077	323440,75	516905,73
1078	323428,03	516905,34
1079	323416,08	516900,64
1080	323405,31	516898,68
1081	323392,00	516891,44
1082	323379,86	516888,50
1083	323362,82	516887,52
1084	323340,89	516887,72
1085	323319,16	516889,67
1086	323280,97	516893,59
1087	323240,25	516900,64
1088	323209,31	516904,56
1089	323199,32	516906,12
1090	323199,32	516894,18
1091	323196,58	516879,10
1092	323186,01	516814,68
1093	323172,49	516757,11

1	2	3
1094	323150,76	516673,30
1095	323145,28	516634,93
1096	323142,34	516614,95
1097	323138,23	516580,69
1098	323135,68	516551,51
1099	323134,12	516537,41
1100	323134,70	516529,19
1101	323136,47	516514,11
1102	323135,10	516494,14
1103	323134,70	516481,02
1104	323132,75	516466,92
1105	323132,16	516449,30
1106	323132,55	516425,41
1107	323131,18	516406,22
1108	323128,83	516370,19
1109	323127,07	516340,82
1110	323127,07	516312,04
1111	323126,28	516281,49
1112	323125,30	516243,70
1113	323123,54	516223,33
1114	323122,76	516191,61
1115	323145,47	516193,57
1116	323175,24	516186,52
1117	323203,04	516181,04
1118	323233,20	516171,25
1119	323283,32	516163,02
1120	323320,14	516157,15
1121	323379,66	516147,75
1122	323434,10	516136,79
1123	323483,83	516128,17
1124	323522,60	516122,30
1125	323539,05	516119,16
1126	323566,46	516115,64
1127	323581,35	516103,50
1128	323592,70	516090,18
1129	323602,10	516080,39
1130	323695,70	516163,42
1131	323824,15	516267,59

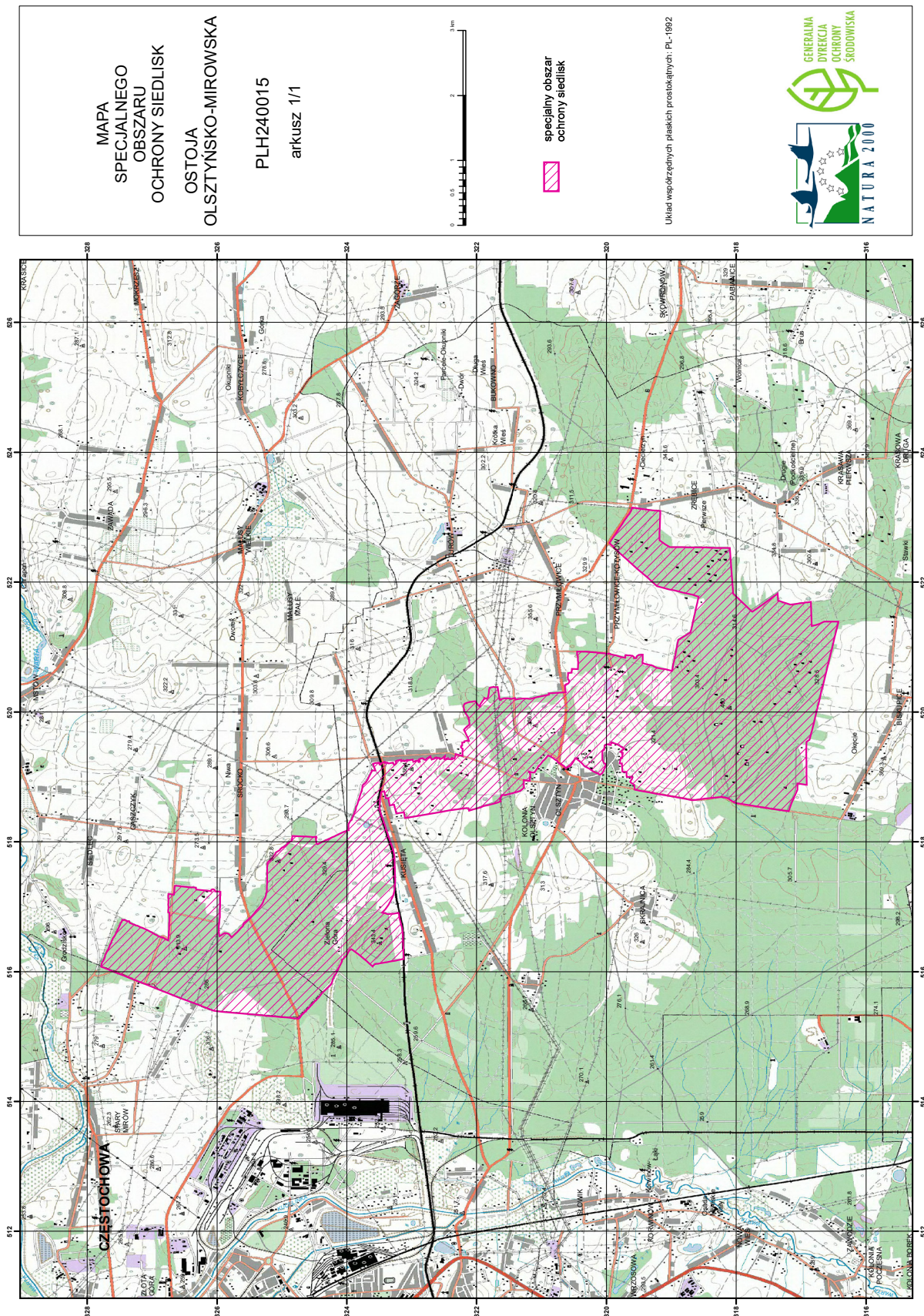
1	2	3
1132	323881,37	516310,83
1133	323926,71	516346,94
1134	323941,41	516335,60
1135	323959,46	516332,66
1136	323973,74	516302,43
1137	323985,49	516281,44
1138	324001,34	516252,10
1139	324010,79	516244,80
1140	324030,52	516223,99
1141	324042,95	516212,37
1142	324057,01	516197,23
1143	324068,63	516187,24
1144	324075,39	516178,59
1145	324077,01	516173,45
1146	324078,09	516156,97
1147	324084,57	516139,13
1148	324130,79	516049,41
1149	324148,62	516011,57
1150	324156,46	515994,01
1151	324163,22	515980,76
1152	324167,00	515972,66
1153	324174,57	515961,03
1154	324178,35	515955,90
1155	324193,21	515928,60
1156	324199,97	515912,39
1157	324207,81	515896,99
1158	324215,11	515881,85
1159	324222,13	515865,10
1160	324225,92	515854,83
1161	324228,89	515834,29
1162	324232,40	515822,94
1163	324240,51	515809,42
1164	324245,64	515802,67
1165	324260,51	515785,64
1166	324276,72	515767,53
1167	324301,32	515744,02
1168	324372,93	515678,62
1169	324403,44	515640,83

1	2	3
1170	324428,63	515608,38
1171	324453,82	515582,54
1172	324474,53	515559,06
1173	324494,17	515539,21
1174	324514,67	515519,56
1175	324532,82	515498,64
1176	324541,36	515487,11
1177	324548,83	515482,20
1178	324555,23	515478,36
1179	324564,41	515464,70
1180	324576,37	515454,02
1181	324587,26	515443,14
1182	324590,25	515433,95
1183	324601,13	515427,55
1184	324608,82	515419,86
1185	324615,65	515413,25
1186	324624,19	515402,57
1187	324629,10	515393,61
1188	324632,94	515388,05
1189	324637,85	515385,49
1190	324655,57	515370,33
1191	324669,66	515356,24
1192	324677,78	515349,20
1193	324690,16	515336,60
1194	324703,63	515321,72
1195	324717,39	515305,02
1196	324725,57	515292,25
1197	324737,69	515280,13
1198	324755,05	515275,55
1199	324774,04	515276,53
1200	324800,57	515279,48
1201	324892,59	515290,28
1202	324942,04	515294,87
1203	325016,71	515298,80
1204	325088,30	515306,96
1205	325215,85	515318,65
1206	325315,35	515327,72
1207	325375,44	515333,04

1	2	3
1208	325414,69	515336,51
1209	325514,09	515345,41
1210	325613,65	515354,51
1211	325713,28	515363,38
1212	325766,82	515367,37
1213	325812,88	515372,48
1214	325912,20	515382,21
1215	326050,45	515396,26
1216	326194,23	515453,66
1217	326286,03	515490,13
1218	326309,92	515498,95
1219	326401,19	515532,67
1220	326405,80	515534,38
1221	326416,40	515538,30
1222	326437,68	515546,16
1223	326531,60	515580,13
1224	326576,65	515597,11
1225	326641,90	515621,71
1226	326734,34	515659,75
1227	326876,92	515716,54
1228	327010,21	515769,61
1229	327103,00	515806,55
1230	327206,24	515847,00
1231	327215,79	515850,74
1232	327222,61	515853,35
1233	327331,79	515896,54
1234	327425,09	515933,26
1235	327560,78	515987,22
1236	327572,17	515991,70
1237	327653,39	516023,59
1238	327705,35	516044,00
1239	327746,11	516060,35
1240	327787,50	516076,58
1241	327788,08	516076,80

Załącznik nr 2

MAPA SPECJALNEGO OBSZARU OCHRONY SIEDLISK OSTOJA OLSZTYŃSKO-MIROWSKA (PLH240015)



## Załącznik nr 3

SIEDLISKA PRZYRODNICZE BĘDĄCE PRZEDMIOTEM OCHRONY  
NA SPECJALNYM OBSZARZE OCHRONY SIEDLISK OSTOJA OLSZTYŃSKO-MIROWSKA (PLH240015)

Lp.	Kod <sup>1)</sup>	Nazwa
1	2330	Wydmy śródlądowe z murawami napiaskowymi ( <i>Corynephorus, Agrostis</i> )
2	5130	Formacje z jałowcem pospolitym ( <i>Juniperus communis</i> ) na wrzosowiskach lub nawapiennych murawach
3	6120	Cieplolubne, śródlądowe murawy napiaskowe ( <i>Koelerion glaucae</i> )
4	6210	Murawy kserotermiczne ( <i>Festuco-Brometea</i> i cieplolubne murawy z <i>Asplenion septentrionalis Festucion pallentis</i> )
5	6510	Niżowe i górskie świeże łąki użytkowane ekstensywnie ( <i>Arrhenatherion elatioris</i> )
6	8160	Podgórskie i wyżynne rumowiska wapienne ze zbiorowiskami ze <i>Stipion calamagrostis</i>
7	8210	Wapienne ściany skalne ze zbiorowiskami <i>Potentilletalia caulescentis</i>
8	8310	Jaskinie niedostępne do zwiedzania
9	9110	Kwaśne buczyny ( <i>Luzulo-Fagetum</i> )
10	9130	Żyzne buczyny ( <i>Dentario glandulosae Fagenion, Galio odorati-Fagenion</i> )
11	9150	Cieplolubne buczyny storczykowe ( <i>Cephalanthero-Fagenion</i> )
12	9170	Grąd środkowoeuropejski i subkontynentalny ( <i>Galio-Carpinetum, Tilio-Carpinetum</i> )
13	9190	Kwaśne dąbrowy ( <i>Quercion robori-petraeae</i> )
14	91I0	Cieplolubne dąbrowy ( <i>Quercetalia pubescenti petraeae</i> )
15	91P0	Wyżynny jodłowy bór mieszany ( <i>Abietetum polonicum</i> )

<sup>1)</sup> Kody siedlisk są zgodne z rozporządzeniem Ministra Środowiska z dnia 13 kwietnia 2010 r. w sprawie siedlisk przyrodniczych oraz gatunków będących przedmiotem zainteresowania Wspólnoty, a także kryteriów wyboru obszarów kwalifikujących się do uznania lub wyznaczenia jako obszary Natura 2000 (Dz. U. z 2014 r. poz. 1713).

## Załącznik nr 4

GATUNKI ROŚLIN BĘDĄCE PRZEDMIOTEM OCHRONY  
NA SPECJALNYM OBSZARZE OCHRONY SIEDLISK OSTOJA OLSZTYŃSKO-MIROWSKA (PLH240015)

Lp.	Nazwa polska	Nazwa naukowa
1	przytulia krakowska	<i>Galium cracoviense</i>

## Załącznik nr 5

GATUNKI ZWIERZĄT INNYCH NIŻ PTAKI, BĘDĄCE PRZEDMIOTEM OCHRONY  
NA SPECJALNYM OBSZARZE OCHRONY SIEDLISK OSTOJA OLSZTYŃSKO-MIROWSKA (PLH240015)

Lp.	Nazwa polska	Nazwa naukowa	Populacja objęta ochroną
1	modraszek telejus	<i>Maculinea (Phengaris) teleius</i>	osiadła
2	mopek	<i>Barbastella barbastellus</i>	zimująca
3	nocek Bechsteina	<i>Myotis bechsteinii</i>	zimująca
4	nocek duży	<i>Myotis myotis</i>	rozrodcza
5	nocek duży	<i>Myotis myotis</i>	zimująca
6	nocek orzęsiony	<i>Myotis emarginatus</i>	zimująca
7	nocek łydkowłosy	<i>Myotis dasycneme</i>	zimująca
8	podkowiec mały	<i>Rhinolophus hipposideros</i>	zimująca