

Warszawa, dnia 22 kwietnia 2022 r.

Poz. 866

**ROZPORZĄDZENIE  
MINISTRA KLIMATU I ŚRODOWISKA<sup>1)</sup>**

z dnia 25 marca 2022 r.

**w sprawie specjalnego obszaru ochrony siedlisk Bagno w Korzonku (PLH240029)**

Na podstawie art. 27a ust. 1 ustawy z dnia 16 kwietnia 2004 r. o ochronie przyrody (Dz. U. z 2021 r. poz. 1098 i 1718 oraz z 2022 r. poz. 84) zarządza się, co następuje:

**§ 1.** 1. Wyznacza się specjalny obszar ochrony siedlisk Bagno w Korzonku (PLH240029<sup>2)</sup>), obejmujący obszar 12,21 ha, położony w województwie śląskim.

2. Granica obszaru, o którym mowa w ust. 1, w postaci wykazu współrzędnych punktów załamania granicy, jest określona w załączniku nr 1 do rozporządzenia.

**§ 2.** Mapa obszaru, o którym mowa w § 1, jest określona w załączniku nr 2 do rozporządzenia.

**§ 3.** Obszar, o którym mowa w § 1, wyznacza się w celu:

- 1) trwałej ochrony siedlisk przyrodniczych lub
- 2) odtworzenia właściwego stanu ochrony siedlisk przyrodniczych

– w stosunku do przedmiotów ochrony.

**§ 4.** Przedmiotem ochrony na obszarze, o którym mowa w § 1, są siedliska przyrodnicze określone w załączniku nr 3 do rozporządzenia.

**§ 5.** Rozporządzenie wchodzi w życie po upływie 14 dni od dnia ogłoszenia.

Minister Klimatu i Środowiska: *A. Moskwa*

---

<sup>1)</sup> Minister Klimatu i Środowiska kieruje działem administracji rządowej – środowisko, na podstawie § 1 ust. 2 pkt 3 rozporządzenia Prezesa Rady Ministrów z dnia 27 października 2021 r. w sprawie szczegółowego zakresu działania Ministra Klimatu i Środowiska (Dz. U. poz. 1949).

<sup>2)</sup> Kod obszaru został określony zgodnie z decyzją wykonawczą Komisji (UE) 2021/161 z dnia 21 stycznia 2021 r. w sprawie przyjęcia czternastego zaktualizowanego wykazu terenów mających znaczenie dla Wspólnoty składających się na kontynentalny region biogeograficzny (notyfikowaną jako dokument nr C(2021) 21) (Dz. Urz. UE L 51 z 15.02.2021, str. 330).

Załączniki do rozporządzenia Ministra Klimatu i Środowiska  
z dnia 25 marca 2022 r. (poz. 866)

## Załącznik nr 1

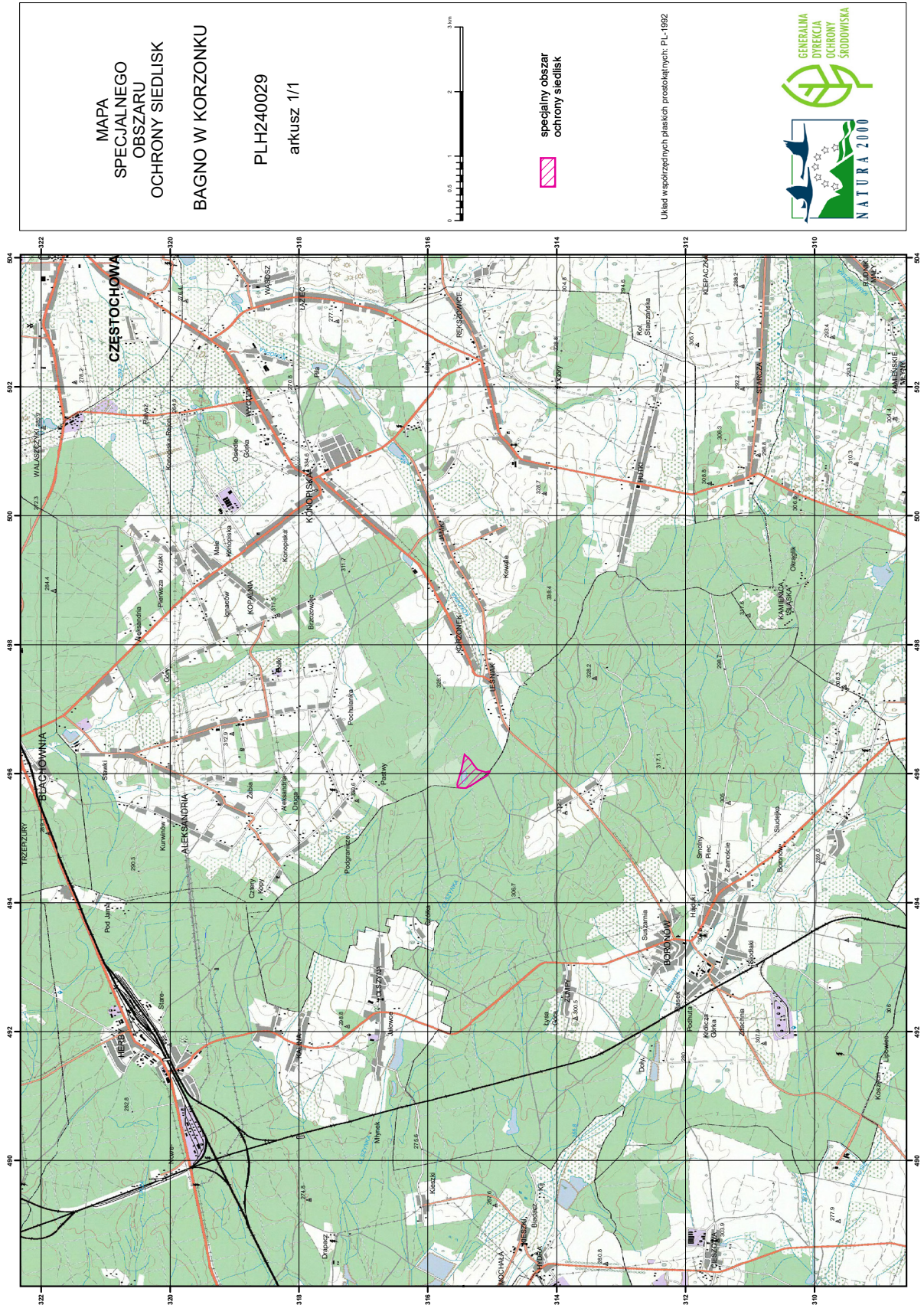
GRANICA SPECJALNEGO OBSZARU OCHRONY SIEDLISK  
BAGNO W KORZONKU (PLH240029)

Numer punktu załamania granicy	Współrzędne punktów załamania granicy (PL-1992) <sup>1)</sup>	
	X	Y
1	2	3
1	315545,82	495829,83
2	315524,63	495914,10
3	315515,98	495942,31
4	315496,85	496004,29
5	315488,57	496022,79
6	315476,32	496068,56
7	315464,34	496126,23
8	315431,81	496295,84
9	315401,82	496268,85
10	315376,71	496252,99
11	315330,03	496194,07
12	315287,95	496132,85
13	315232,85	496065,51
14	315157,95	496041,46
15	315114,79	496025,84
16	315105,33	496022,93
17	315094,97	496023,84
18	315074,77	496029,85
19	315041,55	496038,73
20	315035,40	496036,41
21	315042,56	496026,97
22	315074,42	495981,50
23	315087,57	495968,89
24	315126,53	495943,22
25	315204,41	495896,29
26	315299,86	495836,69
27	315360,56	495802,87
28	315397,46	495779,64
29	315409,61	495777,13

<sup>1)</sup> Układ współrzędnych płaskich prostokątnych PL-1992 jest jednym z układów tworzących państwowy system odniesień przestrzennych, o którym mowa w przepisach wydanych na podstawie art. 3 ust. 5 ustawy z dnia 17 maja 1989 r. – Prawo geodezyjne i kartograficzne (Dz. U. z 2021 r. poz. 1990).

1	2	3
30	315427,31	495777,65
31	315452,36	495778,17
32	315522,12	495785,26
33	315540,87	495787,52
34	315540,00	495789,78
35	315538,89	495791,22
36	315537,41	495797,69
37	315540,47	495811,46
38	315545,82	495829,83

MAPA SPECJALNEGO OBSZARU OCHRONY SIEDLISK BAGNO W KORZONKU (PLH240029)



## Załącznik nr 3

SIEDLISKA PRZYRODNICZE BĘDĄCE PRZEDMIOTEM OCHRONY  
NA SPECJALNYM OBSZARZE OCHRONY SIEDLISK BAGNO W KORZONKU (PLH240029)

Lp.	Kod <sup>1)</sup>	Nazwa
1	7140	Torfowiska przejściowe i trzęsawiska (przeważnie z roślinnością z <i>Scheuchzerio-Caricetea</i> )
2	91D0	Bory i lasy bagienne ( <i>Vaccinio uliginosi Betuletum pubescentis</i> , <i>Vaccinio uliginosi Pinetum</i> , <i>Pino mugo-Sphagnetum</i> , <i>Sphagno girgensohnii-Piceetum</i> ) i brzoźowo-sosnowe bagienne lasy borealne

<sup>1)</sup> Kody siedlisk są zgodne z rozporządzeniem Ministra Środowiska z dnia 13 kwietnia 2010 r. w sprawie siedlisk przyrodniczych oraz gatunków będących przedmiotem zainteresowania Wspólnoty, a także kryteriów wyboru obszarów kwalifikujących się do uznania lub wyznaczenia jako obszary Natura 2000 (Dz. U. z 2014 r. poz. 1713).