

Warszawa, dnia 12 stycznia 2022 r.

Poz. 70

**ROZPORZĄDZENIE  
MINISTRA KLIMATU I ŚRODOWISKA<sup>1)</sup>**

z dnia 14 października 2021 r.

**w sprawie specjalnego obszaru ochrony siedlisk Łęgi koło Chałupek (PLH020104)**

Na podstawie art. 27a ust. 1 ustawy z dnia 16 kwietnia 2004 r. o ochronie przyrody (Dz. U. z 2021 r. poz. 1098 i 1718) zarządza się, co następuje:

**§ 1.** 1. Wyznacza się specjalny obszar ochrony siedlisk Łęgi koło Chałupek (PLH020104<sup>2)</sup>), obejmujący obszar 127,21 ha, położony w województwie dolnośląskim.

2. Granica obszaru, o którym mowa w ust. 1, w postaci wykazu współrzędnych punktów załamania granicy, jest określona w załączniku nr 1 do rozporządzenia.

**§ 2.** Mapa obszaru, o którym mowa w § 1, jest określona w załączniku nr 2 do rozporządzenia.

**§ 3.** Obszar, o którym mowa w § 1, wyznacza się w celu:

- 1) trwałej ochrony siedlisk przyrodniczych lub
- 2) odtworzenia właściwego stanu ochrony siedlisk przyrodniczych

– w stosunku do przedmiotów ochrony.

**§ 4.** Przedmiotem ochrony na obszarze, o którym mowa w § 1, są siedliska przyrodnicze określone w załączniku nr 3 do rozporządzenia.

**§ 5.** Rozporządzenie wchodzi w życie po upływie 14 dni od dnia ogłoszenia.

Minister Klimatu i Środowiska: *M. Kurtyka*

---

<sup>1)</sup> Minister Klimatu i Środowiska kieruje działem administracji rządowej – środowisko, na podstawie § 1 ust. 2 pkt 4 rozporządzenia Prezesa Rady Ministrów z dnia 6 października 2020 r. w sprawie szczegółowego zakresu działania Ministra Klimatu i Środowiska (Dz. U. z 2021 r. poz. 941).

<sup>2)</sup> Kod obszaru został określony zgodnie z decyzją wykonawczą Komisji (UE) 2021/161 z dnia 21 stycznia 2021 r. w sprawie przyjęcia czternastego zaktualizowanego wykazu terenów mających znaczenie dla Wspólnoty składających się na kontynentalny region biogeograficzny (notyfikowaną jako dokument nr C(2021) 21) (Dz. Urz. UE L 51 z 15.02.2021, str. 330).

Załączniki do rozporządzenia Ministra Klimatu i Środowiska  
z dnia 14 października 2021 r. (poz. 70)

**Załącznik nr 1**

GRANICA SPECJALNEGO OBSZARU OCHRONY SIEDLISK  
ŁĘGI KOŁO CHAŁUPEK (PLH020104)

Numer punktu załamania granicy	Współrzędne punktów załamania granicy (PL-1992) <sup>1)</sup>	
	X	Y
1	2	3
1	292877,65	359839,30
2	292846,52	359829,27
3	292831,07	359824,29
4	292788,92	359805,60
5	292770,70	359795,59
6	292746,90	359782,53
7	292745,96	359782,01
8	292698,02	359772,78
9	292608,65	359961,87
10	292536,70	359952,87
11	292437,78	359766,27
12	292401,70	359728,27
13	292336,28	359686,61
14	292223,07	359625,80
15	292196,79	359611,68
16	292200,03	359608,55
17	292215,04	359595,52
18	292217,37	359592,07
19	292230,98	359572,01
20	292230,50	359561,80
21	292228,68	359549,54
22	292225,94	359531,65
23	292219,38	359489,24
24	292218,68	359482,81
25	292214,33	359468,38
26	292214,77	359406,59
27	292215,79	359396,32
28	292216,42	359392,43

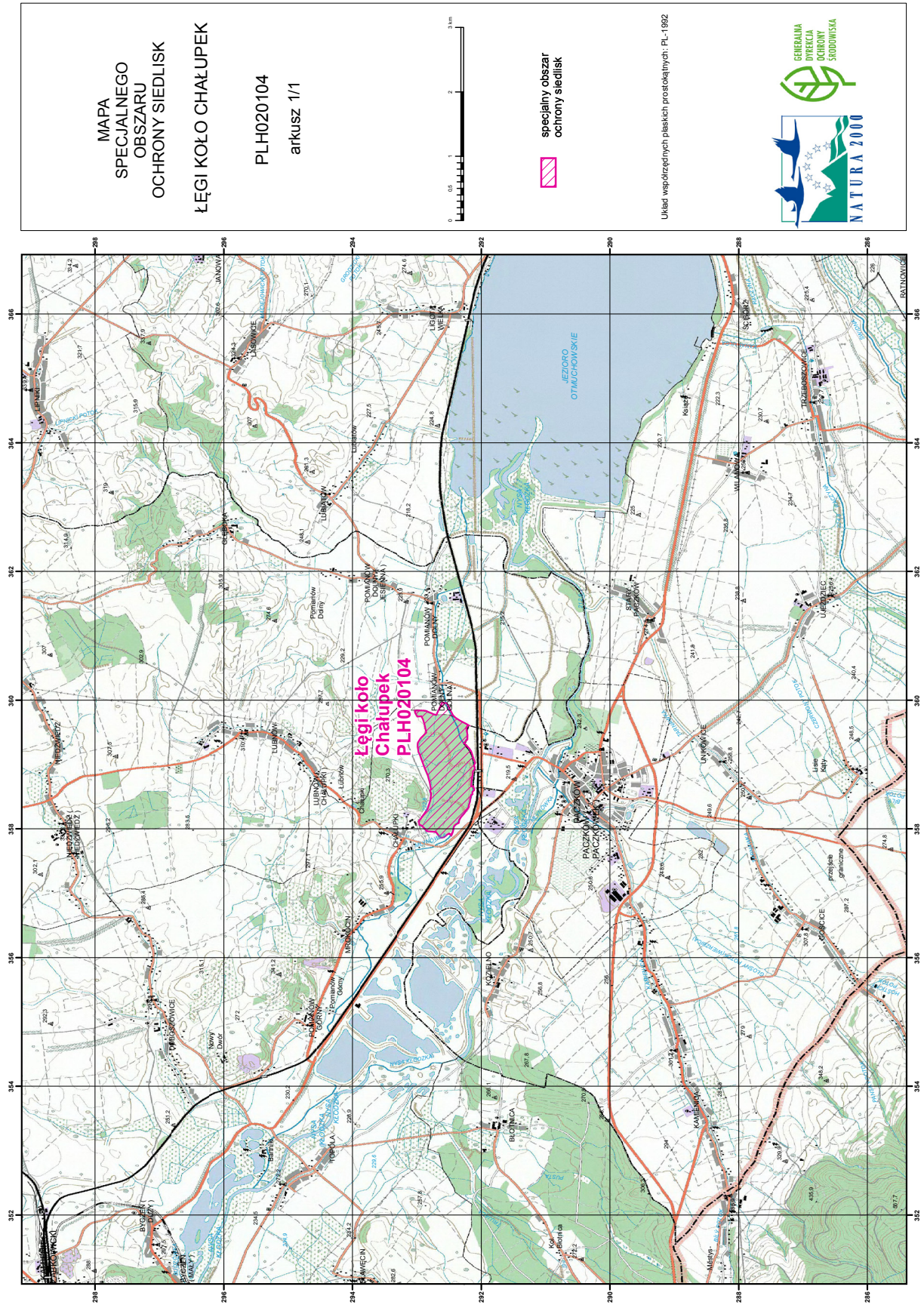
<sup>1)</sup> Układ współrzędnych płaskich prostokątnych PL-1992 jest jednym z układów tworzących państwowy system odniesień przestrzennych, o którym mowa w przepisach wydanych na podstawie art. 3 ust. 5 ustawy z dnia 17 maja 1989 r. – Prawo geodezyjne i kartograficzne (Dz. U. z 2021 r. poz. 1990).

1	2	3
29	292244,70	359361,22
30	292258,27	359346,25
31	292262,93	359341,19
32	292268,57	359336,67
33	292258,31	359327,57
34	292236,07	359307,84
35	292201,19	359269,05
36	292185,57	359250,15
37	292173,08	359230,85
38	292160,31	359211,05
39	292145,67	359176,89
40	292137,10	359153,61
41	292124,40	359112,22
42	292099,24	359037,71
43	292096,14	359025,02
44	292097,73	359017,85
45	292098,46	359014,59
46	292106,94	358996,05
47	292113,55	358979,86
48	292113,44	358973,85
49	292102,54	358958,01
50	292100,75	358951,26
51	292105,80	358930,61
52	292113,72	358917,36
53	292128,82	358894,83
54	292135,16	358827,02
55	292142,60	358787,65
56	292149,57	358734,26
57	292156,86	358664,58
58	292156,48	358660,67
59	292155,68	358660,55
60	292126,14	358661,62
61	292121,74	358661,70
62	292122,90	358649,98
63	292123,66	358641,86
64	292108,02	358620,46
65	292110,12	358602,17
66	292140,08	358573,54

1	2	3
67	292134,47	358541,24
68	292159,42	358526,22
69	292165,07	358492,23
70	292174,28	358458,87
71	292175,60	358416,59
72	292192,94	358367,93
73	292193,00	358365,93
74	292193,96	358335,32
75	292263,80	358238,60
76	292320,85	358175,38
77	292340,47	358135,20
78	292344,90	358107,80
79	292351,03	358091,17
80	292386,31	358071,63
81	292417,12	358048,63
82	292428,84	358016,36
83	292431,84	357997,24
84	292433,94	357983,89
85	292438,75	357960,58
86	292447,76	357933,33
87	292465,64	357895,99
88	292491,42	357923,04
89	292492,12	357923,77
90	292497,95	357929,88
91	292528,41	357912,30
92	292577,67	357870,59
93	292617,02	357861,19
94	292642,80	357874,61
95	292680,93	357919,80
96	292703,00	357949,17
97	292743,92	357953,69
98	292745,21	357953,83
99	292846,85	357965,06
100	292848,99	357967,98
101	292849,37	357968,49
102	292877,66	358007,06
103	292936,03	358058,01
104	292936,08	358058,05

1	2	3
105	292937,96	358058,41
106	292958,19	358062,24
107	292970,61	358116,05
108	292909,91	358199,24
109	292831,22	358309,40
110	292788,51	358446,54
111	292779,51	358543,22
112	292795,25	358588,18
113	292784,01	358621,91
114	292797,50	358711,84
115	292828,97	358826,50
116	292887,43	358965,89
117	292952,63	359143,50
118	292977,36	359197,46
119	292988,60	359298,63
120	292984,10	359339,10
121	292941,39	359408,80
122	292853,14	359497,69
123	292864,95	359554,93
124	292878,44	359613,39
125	292905,41	359698,82
126	292929,92	359752,04
127	292977,67	359747,29
128	292993,14	359746,84
129	293021,37	359797,37
130	293027,03	359810,81
131	293030,85	359838,40
132	292879,36	359839,85
133	292877,65	359839,30

MAPA SPECJALNEGO OBSZARU OCHRONY SIEDLISK ŁĘGI KOŁO CHALUPEK (PLH020104)



## Załącznik nr 3

SIEDLISKA PRZYRODNICZE BĘDĄCE PRZEDMIOTEM OCHRONY  
NA SPECJALNYM OBSZARZE OCHRONY SIEDLISK ŁĘGI KOŁO CHAŁUPEK (PLH020104)

Lp.	Kod <sup>1)</sup>	Nazwa
1	6430	Ziołorośla górskie ( <i>Adenostylion alliariae</i> ) i ziołorośla nadrzeczne ( <i>Convolvuletalia sepium</i> )
2	6510	Niżowe i górskie świeże łąki użytkowane ekstensywnie ( <i>Arrhenatherion elatioris</i> )
3	91E0	Łęgi wierzbowe, topolowe, olszowe i jesionowe ( <i>Salicetum albo-fragilis</i> , <i>Populetum albae</i> , <i>Alnenion glutinoso-incanae</i> ) i olsy źródliskowe

<sup>1)</sup> Kody siedlisk są zgodne z rozporządzeniem Ministra Środowiska z dnia 13 kwietnia 2010 r. w sprawie siedlisk przyrodniczych oraz gatunków będących przedmiotem zainteresowania Wspólnoty, a także kryteriów wyboru obszarów kwalifikujących się do uznania lub wyznaczenia jako obszary Natura 2000 (Dz. U. z 2014 r. poz. 1713).