

Warszawa, dnia 16 marca 2022 r.

Poz. 611

**ROZPORZĄDZENIE  
MINISTRA KLIMATU I ŚRODOWISKA<sup>1)</sup>**

z dnia 4 marca 2022 r.

**w sprawie specjalnego obszaru ochrony siedlisk Dolina Kamionki (PLH300031)**

Na podstawie art. 27a ust. 1 ustawy z dnia 16 kwietnia 2004 r. o ochronie przyrody (Dz. U. z 2021 r. poz. 1098 i 1718 oraz z 2022 r. poz. 84) zarządza się, co następuje:

**§ 1.** 1. Wyznacza się specjalny obszar ochrony siedlisk Dolina Kamionki (PLH300031<sup>2)</sup>), obejmujący obszar 847,68 ha, położony w województwie wielkopolskim, składający się z dwóch powiązanych funkcjonalnie enklaw.

2. Granica obszaru, o którym mowa w ust. 1, w postaci wykazu współrzędnych punktów załamania granicy, jest określona w załączniku nr 1 do rozporządzenia.

**§ 2.** Mapa obszaru, o którym mowa w § 1, jest określona w załączniku nr 2 do rozporządzenia.

**§ 3.** Obszar, o którym mowa w § 1, wyznacza się w celu:

- 1) trwałej ochrony:
  - a) siedlisk przyrodniczych,
  - b) populacji zagrożonych wyginięciem gatunków zwierząt innych niż ptaki lub
- 2) odtworzenia właściwego stanu ochrony siedlisk przyrodniczych lub właściwego stanu ochrony gatunków, o których mowa w pkt 1 lit. b

– w stosunku do przedmiotów ochrony.

**§ 4.** Przedmiotem ochrony na obszarze, o którym mowa w § 1, są:

- 1) siedliska przyrodnicze określone w załączniku nr 3 do rozporządzenia;
- 2) gatunki zwierząt innych niż ptaki, określone w załączniku nr 4 do rozporządzenia, oraz ich siedliska.

**§ 5.** Rozporządzenie wchodzi w życie po upływie 14 dni od dnia ogłoszenia.

Minister Klimatu i Środowiska: *A. Moskwa*

---

<sup>1)</sup> Minister Klimatu i Środowiska kieruje działem administracji rządowej – środowisko, na podstawie § 1 ust. 2 pkt 3 rozporządzenia Prezesa Rady Ministrów z dnia 27 października 2021 r. w sprawie szczegółowego zakresu działania Ministra Klimatu i Środowiska (Dz. U. poz. 1949).

<sup>2)</sup> Kod obszaru został określony zgodnie z decyzją wykonawczą Komisji (UE) 2021/161 z dnia 21 stycznia 2021 r. w sprawie przyjęcia czternastego zaktualizowanego wykazu terenów mających znaczenie dla Wspólnoty składających się na kontynentalny region biogeograficzny (notyfikowaną jako dokument nr C(2021) 21) (Dz. Urz. UE L 51 z 15.02.2021, str. 330).

Załączniki do rozporządzenia Ministra Klimatu i Środowiska  
z dnia 4 marca 2022 r. (poz. 611)

## Załącznik nr 1

GRANICA SPECJALNEGO OBSZARU OCHRONY SIEDLISK  
DOLINA KAMIONKI (PLH300031)<sup>1)</sup>

## 1) granica pierwszej enklawy obszaru

Numer punktu załamania granicy	Współrzędne punktów załamania granicy (PL-1992) <sup>2)</sup>	
	X	Y
1	2	3
1	522565,43	295808,73
2	522472,21	295817,90
3	522375,01	295922,72
4	522204,96	295719,64
5	522139,72	295743,05
6	522047,23	295734,83
7	522038,65	295653,85
8	521989,72	295658,39
9	521902,73	295689,60
10	521803,84	295663,69
11	521537,14	295552,36
12	521430,94	295530,50
13	521270,37	295528,15
14	521046,30	295592,84
15	520861,32	295576,40
16	520659,59	295790,16
17	520447,79	295903,31
18	520437,82	296142,52
19	520388,10	296136,09
20	520221,07	296203,20
21	519989,88	296267,64
22	519798,68	296229,18
23	519721,89	296186,77
24	519672,54	296171,64
25	519558,30	296171,24
26	519556,85	296206,04
27	519519,76	296239,36

<sup>1)</sup> Specjalny obszar ochrony siedlisk Dolina Kamionki (PLH300031) składa się z dwóch powiązanych funkcjonalnie enklaw.

<sup>2)</sup> Układ współrzędnych płaskich prostokątnych PL-1992 jest jednym z układów tworzących państwowy system odniesień przestrzennych, o którym mowa w przepisach wydanych na podstawie art. 3 ust. 5 ustawy z dnia 17 maja 1989 r. – Prawo geodezyjne i kartograficzne (Dz. U. z 2021 r. poz. 1990).

1	2	3
28	519436,39	296183,60
29	519368,19	296106,68
30	519246,64	296110,33
31	519183,76	296077,21
32	519158,14	296006,41
33	519002,04	295982,48
34	518895,36	296143,64
35	518912,58	296244,60
36	518862,03	296429,89
37	518611,43	296789,93
38	518548,72	296752,46
39	518411,83	296781,65
40	518377,09	296758,41
41	518227,39	296752,20
42	518224,32	296826,17
43	517582,76	296799,56
44	517169,59	296603,67
45	517074,49	296486,37
46	516971,00	296399,24
47	516843,16	296210,81
48	516686,09	296038,59
49	516456,23	295728,16
50	516439,75	295609,75
51	516473,13	295323,36
52	516459,02	295148,35
53	516481,47	294953,08
54	516455,68	294886,59
55	516374,15	294787,25
56	516404,49	294744,91
57	516564,80	294838,83
58	516770,82	295034,95
59	516853,08	295116,87
60	516861,88	295248,04
61	516857,88	295343,79
62	516948,00	295408,59
63	517042,31	295373,29
64	517195,06	295135,53
65	517259,03	295142,56

1	2	3
66	517365,78	295151,39
67	517508,89	295144,29
68	517607,78	295170,22
69	517613,28	295228,64
70	517618,82	295427,84
71	517681,07	295425,08
72	517686,31	295683,54
73	517822,71	295837,44
74	517884,69	295892,33
75	517930,97	295981,44
76	517941,96	296060,36
77	518092,02	296057,89
78	518155,99	296064,91
79	518220,33	296063,23
80	518287,02	296004,99
81	518381,87	295956,64
82	518573,55	295812,08
83	518558,11	295497,63
84	518729,08	295421,96
85	518879,92	295343,12
86	519243,93	295234,29
87	519429,06	295076,44
88	519490,64	294970,07
89	519722,54	294836,69
90	519738,11	294858,43
91	519891,63	294773,36
92	520137,46	294700,88
93	520180,94	294633,85
94	520267,42	294667,12
95	520297,21	294637,87
96	520340,16	294635,31
97	520397,74	294624,66
98	520447,22	294642,79
99	520503,75	294650,89
100	520642,29	294582,64
101	520756,53	294583,08
102	520780,11	294531,79
103	520887,94	294514,54

1	2	3
104	521338,14	294677,19
105	521410,15	294662,79
106	521480,34	294691,87
107	521533,54	294785,58
108	521587,83	294853,19
109	521613,24	294928,31
110	521609,60	295015,27
111	521810,65	294988,85
112	521864,56	294895,29
113	521961,24	294803,52
114	522006,20	294753,14
115	522055,73	294594,07
116	522078,03	294743,09
117	522277,99	294742,77
118	522420,56	294748,75
119	522435,73	294727,61
120	522451,48	294586,49
121	522516,71	294611,51
122	522613,21	294651,72
123	522662,36	294628,04
124	522676,66	294590,51
125	522801,75	294561,92
126	522857,15	294699,53
127	522705,25	294772,35
128	522682,67	294798,95
129	522673,17	294855,16
130	522658,78	294912,20
131	522599,81	294961,79
132	522698,10	295112,35
133	522646,89	295141,48
134	522687,47	295195,44
135	522583,85	295282,56
136	522550,61	295394,39
137	522506,93	295414,34
138	522512,97	295440,72
139	522567,45	295503,97
140	522766,14	295534,05
141	522873,79	295521,14

1	2	3
142	522914,38	295575,09
143	522913,11	295605,52
144	522886,09	295739,38
145	522884,49	295747,45
146	522803,57	295749,00
147	522680,39	295791,76
148	522565,43	295808,73

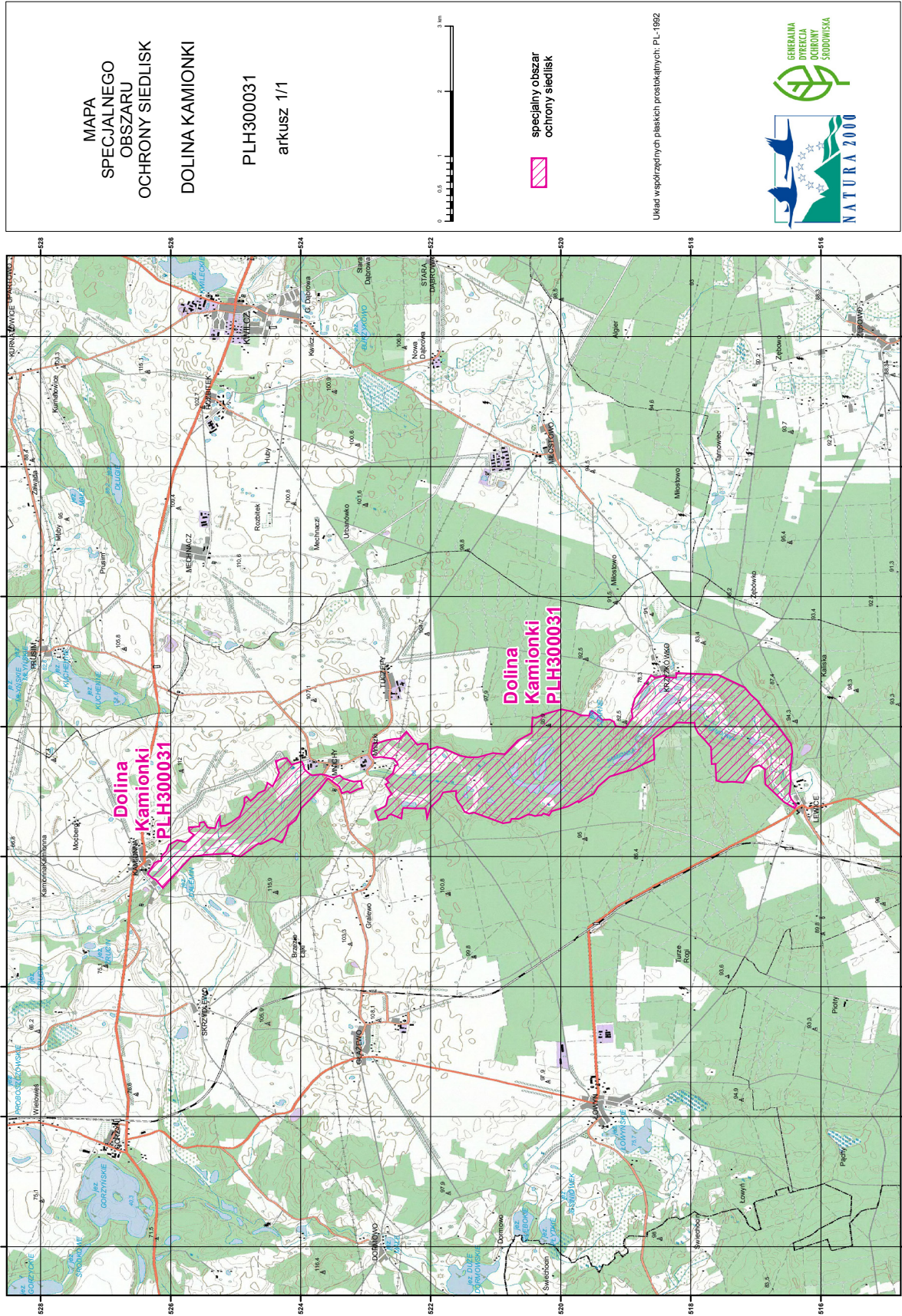
2) granica drugiej enklawy obszaru

Numer punktu załamania granicy	Współrzędne punktów załamania granicy (PL-1992) <sup>2)</sup>	
	X	Y
1	2	3
1	525696,52	294281,30
2	525644,24	294335,68
3	525713,52	294386,47
4	525717,90	294451,94
5	525560,35	294462,72
6	525550,66	294523,24
7	525485,95	294533,58
8	525432,58	294444,29
9	525311,40	294439,19
10	525286,36	294525,19
11	525247,06	294610,59
12	525242,49	294549,46
13	525238,65	294470,95
14	525159,87	294476,34
15	525057,52	294532,98
16	524939,63	294619,43
17	524867,80	294799,24
18	524863,43	294903,52
19	524835,50	294926,49
20	524772,58	294856,18
21	524701,46	294915,77
22	524653,21	294974,74
23	524551,43	295021,03
24	524515,53	295110,94
25	524513,82	295137,37

1	2	3
26	524431,08	295081,28
27	524352,98	295241,03
28	524329,31	295294,68
29	524342,65	295317,01
30	524362,04	295365,71
31	524386,19	295471,20
32	524270,31	295509,88
33	524215,37	295516,24
34	524142,07	295417,45
35	523983,06	295463,04
36	523956,55	295414,04
37	523945,02	295348,25
38	523890,18	295293,71
39	523827,66	295251,90
40	523684,18	295267,66
41	523597,35	295251,90
42	523592,24	295246,40
43	523500,84	295212,09
44	523399,23	295251,38
45	523344,20	295201,17
46	523181,89	295155,19
47	523069,82	295164,18
48	523059,10	295106,99
49	523043,14	295057,93
50	523118,07	295037,29
51	523244,96	294980,11
52	523278,92	295003,34
53	523364,70	294976,53
54	523407,59	295076,61
55	523570,22	295198,13
56	523587,11	295198,29
57	523700,60	295046,30
58	523849,91	294891,47
59	523986,62	294749,57
60	524077,82	294565,80
61	524188,76	294474,68
62	524229,66	294342,10
63	524286,85	294217,00

1	2	3
64	524439,72	294280,62
65	524615,68	294191,99
66	524649,92	294206,76
67	524922,83	294000,60
68	525000,87	294012,60
69	525078,00	294046,32
70	525228,07	294043,94
71	525471,53	294028,09
72	525687,03	293998,00
73	525866,73	293801,03
74	526121,39	293520,19
75	526237,25	293651,30
76	526279,47	293666,13
77	526355,13	293734,61
78	526248,18	293899,81
79	526204,13	293928,42
80	526146,73	293934,70
81	526143,80	294004,21
82	526069,22	294079,40
83	526045,46	294134,97
84	526029,19	294182,16
85	525897,58	294254,95
86	525770,37	294223,48
87	525696,52	294281,30

MAPA SPECJALNEGO OBSZARU OCHRONY SIEDLISK DOLINA KAMIONKI (PLH300031)



## Załącznik nr 3

SIEDLISKA PRZYRODNICZE BĘDĄCE PRZEDMIOTEM OCHRONY  
NA SPECJALNYM OBSZARZE OCHRONY SIEDLISK DOLINA KAMIONKI (PLH300031)

Lp.	Kod <sup>1)</sup>	Nazwa
1	3150	Starorzecza i naturalne eutroficzne zbiorniki wodne ze zbiorowiskami z <i>Nympheion</i> , <i>Potamion</i>
2	6510	Niżowe i górskie świeże łąki użytkowane ekstensywnie ( <i>Arrhenatherion elatioris</i> )
3	7220	Źródłiska wapienne ze zbiorowiskami <i>Cratoneurion commutati</i>
4	9110	Kwaśne buczyny ( <i>Luzulo-Fagetum</i> )
5	9130	Żyzne buczyny ( <i>Dentario glandulosae Fagenion</i> , <i>Galio odorati-Fagenion</i> )
6	9170	Grąd środkowoeuropejski i subkontynentalny ( <i>Galio-Carpinetum</i> , <i>Tilio-Carpinetum</i> )
7	9190	Kwaśne dąbrowy ( <i>Quercion robori-petraeae</i> )
8	91E0	Łęgi wierzbowe, topolowe, olszowe i jesionowe ( <i>Salicetum albo-fragilis</i> , <i>Populetum albae</i> , <i>Alnenion glutinoso-incanae</i> ) i olsy źródliskowe

<sup>1)</sup> Kody siedlisk są zgodne z rozporządzeniem Ministra Środowiska z dnia 13 kwietnia 2010 r. w sprawie siedlisk przyrodniczych oraz gatunków będących przedmiotem zainteresowania Wspólnoty, a także kryteriów wyboru obszarów kwalifikujących się do uznania lub wyznaczenia jako obszary Natura 2000 (Dz. U. z 2014 r. poz. 1713).

## Załącznik nr 4

GATUNKI ZWIERZĄT INNYCH NIŻ PTAKI, BĘDĄCE PRZEDMIOTEM OCHRONY  
NA SPECJALNYM OBSZARZE OCHRONY SIEDLISK DOLINA KAMIONKI (PLH300031)

Lp.	Nazwa polska	Nazwa naukowa	Populacja objęta ochroną
1	kumak nizinny	<i>Bombina bombina</i>	osiadła
2	zatozeczek łamliwy	<i>Anisus vorticulus</i>	osiadła