

Warszawa, dnia 15 marca 2022 r.

Poz. 603

**ROZPORZĄDZENIE  
MINISTRA KLIMATU I ŚRODOWISKA<sup>1)</sup>**

z dnia 4 marca 2022 r.

**w sprawie specjalnego obszaru ochrony siedlisk Dolina Cybiny (PLH300038)**

Na podstawie art. 27a ust. 1 ustawy z dnia 16 kwietnia 2004 r. o ochronie przyrody (Dz. U. z 2021 r. poz. 1098 i 1718 oraz z 2022 r. poz. 84) zarządza się, co następuje:

**§ 1.** 1. Wyznacza się specjalny obszar ochrony siedlisk Dolina Cybiny (PLH300038<sup>2)</sup>), obejmujący obszar 2424,72 ha, położony w województwie wielkopolskim.

2. Granica obszaru, o którym mowa w ust. 1, w postaci wykazu współrzędnych punktów załamania granicy, jest określona w załączniku nr 1 do rozporządzenia.

**§ 2.** Mapa obszaru, o którym mowa w § 1, jest określona w załączniku nr 2 do rozporządzenia.

**§ 3.** Obszar, o którym mowa w § 1, wyznacza się w celu:

- 1) trwałej ochrony:
  - a) siedlisk przyrodniczych,
  - b) populacji zagrożonych wyginięciem gatunków zwierząt innych niż ptaki lub
- 2) odtworzenia właściwego stanu ochrony siedlisk przyrodniczych lub właściwego stanu ochrony gatunków, o których mowa w pkt 1 lit. b

– w stosunku do przedmiotów ochrony.

**§ 4.** Przedmiotem ochrony na obszarze, o którym mowa w § 1, są:

- 1) siedliska przyrodnicze określone w załączniku nr 3 do rozporządzenia;
- 2) gatunki zwierząt innych niż ptaki, określone w załączniku nr 4 do rozporządzenia, oraz ich siedliska.

**§ 5.** Rozporządzenie wchodzi w życie po upływie 14 dni od dnia ogłoszenia.

Minister Klimatu i Środowiska: *A. Moskwa*

<sup>1)</sup> Minister Klimatu i Środowiska kieruje działem administracji rządowej – środowisko, na podstawie § 1 ust. 2 pkt 3 rozporządzenia Prezesa Rady Ministrów z dnia 27 października 2021 r. w sprawie szczegółowego zakresu działania Ministra Klimatu i Środowiska (Dz. U. poz. 1949).

<sup>2)</sup> Kod obszaru został określony zgodnie z decyzją wykonawczą Komisji (UE) 2021/161 z dnia 21 stycznia 2021 r. w sprawie przyjęcia czternastego zaktualizowanego wykazu terenów mających znaczenie dla Wspólnoty składających się na kontynentalny region biogeograficzny (notyfikowaną jako dokument nr C(2021) 21) (Dz. Urz. UE L 51 z 15.02.2021, str. 330).

Załączniki do rozporządzenia Ministra Klimatu i Środowiska  
z dnia 4 marca 2022 r. (poz. 603)

**Załącznik nr 1****GRANICA SPECJALNEGO OBSZARU OCHRONY SIEDLISK  
DOLINA CYBINY (PLH300038)**

Numer punktu załamania granicy	Współrzędne punktów załamania granicy (PL-1992) <sup>1)</sup>	
	X	Y
1	2	3
1	510362,99	381684,35
2	510323,96	381743,78
3	510296,51	381786,94
4	510286,06	381803,06
5	510235,09	381883,18
6	510223,26	381879,87
7	510215,53	381915,79
8	510206,45	381915,40
9	510050,47	381924,32
10	509824,97	381939,05
11	509811,58	381888,08
12	509864,66	381874,13
13	509847,33	381804,41
14	509834,25	381751,79
15	509801,32	381733,37
16	509783,86	381723,61
17	509791,99	381709,65
18	509745,58	381682,07
19	509716,40	381730,91
20	509700,46	381722,89
21	509656,45	381694,86
22	509629,37	381672,82
23	509592,59	381637,88
24	509584,05	381631,70
25	509576,70	381626,40
26	509544,42	381603,13
27	509537,98	381596,17
28	509500,14	381604,38
29	509486,25	381602,01

<sup>1)</sup> Układ współrzędnych płaskich prostokątnych PL-1992 jest jednym z układów tworzących państwowy system odniesień przestrzennych, o którym mowa w przepisach wydanych na podstawie art. 3 ust. 5 ustawy z dnia 17 maja 1989 r. – Prawo geodezyjne i kartograficzne (Dz. U. z 2021 r. poz. 1990).

1	2	3
30	509470,91	381592,85
31	509458,81	381581,01
32	509451,85	381568,91
33	509449,75	381556,97
34	509453,08	381545,85
35	509440,83	381539,78
36	509428,21	381559,62
37	509398,15	381604,52
38	509374,59	381627,98
39	509299,23	381740,79
40	509260,54	381854,54
41	508893,85	381815,50
42	508931,41	381778,10
43	508948,26	381767,90
44	508992,45	381722,45
45	509085,92	381459,17
46	509208,21	381129,09
47	508794,00	381180,89
48	508410,43	381229,85
49	508318,81	381248,04
50	508310,92	381168,48
51	508233,55	381248,15
52	508227,26	381268,23
53	508225,24	381412,24
54	508219,44	381430,58
55	508219,22	381441,81
56	508205,80	381515,61
57	508193,66	381582,11
58	508162,36	381755,37
59	508314,94	381818,20
60	508391,85	381826,77
61	508408,90	381833,63
62	508329,57	382043,04
63	508226,15	381992,64
64	508057,88	382259,02
65	507898,56	382151,51
66	507798,78	382082,20
67	507723,88	382016,93

1	2	3
68	507701,18	382022,66
69	507680,88	381989,94
70	507644,10	382012,68
71	507663,08	382043,27
72	507664,14	382044,97
73	507565,34	382084,54
74	507551,62	382091,26
75	507520,23	382091,07
76	507371,38	382176,38
77	507367,60	382179,57
78	507349,72	382430,42
79	507339,86	382525,69
80	507308,01	382506,16
81	507258,18	382491,60
82	507240,07	382490,32
83	507196,43	382481,98
84	507117,46	382454,91
85	506972,37	382555,50
86	507031,82	382713,90
87	507039,19	382725,91
88	507068,23	382746,08
89	507112,20	382777,39
90	507183,57	382852,76
91	507197,33	382873,96
92	507200,44	382892,60
93	507241,90	382932,95
94	507258,76	382973,16
95	507262,58	382992,55
96	507262,73	383016,85
97	507258,62	383068,19
98	507260,51	383102,95
99	507268,20	383125,35
100	507282,02	383155,03
101	507305,41	383193,91
102	507312,17	383214,15
103	507316,44	383246,29
104	507319,78	383288,53
105	507351,09	383295,97

1	2	3
106	507336,57	383368,79
107	507318,59	383413,73
108	507170,69	383402,35
109	507198,93	383345,22
110	507194,33	383315,41
111	507210,72	383266,64
112	507207,88	383249,59
113	507176,91	383246,65
114	507164,75	383233,28
115	507159,03	383215,30
116	507160,68	383174,05
117	507146,82	383153,67
118	507123,08	383151,53
119	507107,83	383134,54
120	507111,65	383124,75
121	507069,67	382979,08
122	507029,09	382989,68
123	507028,78	382973,57
124	506975,48	382929,14
125	506957,54	382896,20
126	506898,84	382934,06
127	506877,55	382894,43
128	506817,60	382798,39
129	506425,87	382971,84
130	506421,39	382991,49
131	506409,97	383004,87
132	506373,29	383017,99
133	506302,26	383063,40
134	506301,87	383075,00
135	506339,77	383108,62
136	506360,62	383130,53
137	506378,08	383147,22
138	506399,21	383172,76
139	506482,64	383276,53
140	506498,81	383294,26
141	506513,41	383312,51
142	506533,76	383340,36
143	506545,45	383357,53

1	2	3
144	506550,98	383392,93
145	506323,94	383587,43
146	506276,67	383638,94
147	506213,58	383705,16
148	506140,57	383781,81
149	505986,75	383943,98
150	505928,16	384006,40
151	505804,88	384110,02
152	505753,79	384153,66
153	505736,08	384171,43
154	505716,84	384141,32
155	505688,82	384104,74
156	505680,09	384061,15
157	505679,02	384042,69
158	505694,76	383989,62
159	505698,63	383966,47
160	505673,98	383934,39
161	505654,57	383949,09
162	505656,31	383966,49
163	505662,63	383979,00
164	505662,58	383989,30
165	505623,98	383988,91
166	505619,64	383985,05
167	505611,80	383940,70
168	505607,69	383917,44
169	505585,01	383864,54
170	505575,60	383868,65
171	505532,72	383885,09
172	505470,21	384119,59
173	505464,04	384148,45
174	505480,15	384197,67
175	505342,97	384227,63
176	505212,79	384294,22
177	505109,54	384310,51
178	505110,57	384317,62
179	505138,01	384517,29
180	505501,09	384500,49
181	505459,13	384627,42

1	2	3
182	505313,27	385058,38
183	505239,63	385276,78
184	505176,66	385529,94
185	505181,28	385644,36
186	505182,73	385680,32
187	505189,13	385853,28
188	505109,22	385945,43
189	504698,69	386307,16
190	504615,84	386359,68
191	504610,33	386316,49
192	504599,30	386283,41
193	504583,68	386254,92
194	504588,27	386200,71
195	504441,24	386170,38
196	504362,21	386152,92
197	504319,94	386139,14
198	504285,94	386139,14
199	504271,24	386166,71
200	504251,94	386208,06
201	504244,59	386246,65
202	504246,43	386271,47
203	504267,56	386276,98
204	504390,70	386308,22
205	504405,40	386340,39
206	504410,92	386374,39
207	504410,00	386400,12
208	504404,49	386424,93
209	504395,30	386437,79
210	504376,35	386488,93
211	504366,23	386515,26
212	504356,17	386541,76
213	504352,32	386551,79
214	504348,13	386560,47
215	504316,94	386618,18
216	504306,68	386636,29
217	504291,12	386659,42
218	504281,93	386677,20
219	504276,39	386692,95

1	2	3
220	504274,84	386699,61
221	504267,69	386731,04
222	504259,47	386772,19
223	504256,62	386788,25
224	504249,21	386803,94
225	504238,52	386832,09
226	504233,95	386845,74
227	504230,35	386856,00
228	504223,15	386911,23
229	504215,63	386946,66
230	504208,59	387012,39
231	504206,77	387025,07
232	504202,15	387058,54
233	504201,77	387091,31
234	504206,82	387146,33
235	504208,49	387161,32
236	504209,99	387199,95
237	504210,64	387233,95
238	504206,35	387265,42
239	504206,05	387269,54
240	504207,78	387287,58
241	504207,30	387303,69
242	504212,70	387315,07
243	504213,38	387325,01
244	504218,20	387348,06
245	504218,78	387361,95
246	504211,35	387374,01
247	504186,66	387405,16
248	504173,45	387455,80
249	504174,54	387477,58
250	504176,34	387493,92
251	504181,23	387517,58
252	504185,60	387533,27
253	504192,03	387558,48
254	504202,70	387579,57
255	504208,23	387589,60
256	504220,12	387606,25
257	504229,07	387616,10

1	2	3
258	504253,63	387635,78
259	504270,74	387649,02
260	504295,56	387668,44
261	504334,66	387694,55
262	504353,08	387708,24
263	504366,43	387719,24
264	504376,40	387733,65
265	504381,87	387745,61
266	504420,28	387812,94
267	504440,23	387890,89
268	504445,66	387939,85
269	504456,54	387976,10
270	504723,05	388045,00
271	504329,19	388321,41
272	504103,96	388469,48
273	503688,17	388757,46
274	503664,64	388718,64
275	503649,76	388614,27
276	503628,09	388499,35
277	503621,54	388469,97
278	503574,50	388332,43
279	503793,03	388211,68
280	503842,31	388185,33
281	503942,12	388131,96
282	503934,02	388112,01
283	503929,55	388095,63
284	503925,02	388079,03
285	503901,33	387992,26
286	503904,55	387984,39
287	503903,96	387978,63
288	503868,56	387988,99
289	503855,86	387940,53
290	503792,33	387695,76
291	503719,08	387408,41
292	503710,80	387376,18
293	503705,23	387349,79
294	503658,50	387124,40
295	503522,47	387145,05

1	2	3
296	503489,69	386995,02
297	503391,73	387012,34
298	503284,12	386479,17
299	503457,93	386462,31
300	503449,04	386380,17
301	503400,92	386384,25
302	503395,52	386465,64
303	503276,23	386474,83
304	502864,55	386504,83
305	502781,87	386510,91
306	502836,85	386403,92
307	502899,05	386281,56
308	502909,88	386271,29
309	502915,58	386267,06
310	502918,60	386262,15
311	502919,13	386254,18
312	502925,73	386230,39
313	502934,66	386210,36
314	503202,89	386180,86
315	503199,43	386144,16
316	503206,04	386110,06
317	503220,18	386041,74
318	503225,77	386033,32
319	503238,29	386012,85
320	503241,76	386010,51
321	503246,46	386005,80
322	503259,41	385995,21
323	503274,12	385979,91
324	503288,52	385970,03
325	503296,48	385964,95
326	503301,14	385961,34
327	503320,02	385951,66
328	503336,50	385940,48
329	503356,51	385919,30
330	503371,22	385902,23
331	503386,21	385887,47
332	503405,94	385866,92
333	503427,74	385845,52

1	2	3
334	503460,72	385815,63
335	503446,05	385781,18
336	503509,19	385756,84
337	503534,12	385477,64
338	503558,34	385225,30
339	503598,37	385226,67
340	503610,35	385226,87
341	503695,47	385237,85
342	503754,78	385244,22
343	503762,36	385250,72
344	503773,15	385249,03
345	503741,04	385138,86
346	503730,39	385101,04
347	503857,71	385113,40
348	503945,16	385121,54
349	503940,53	385165,58
350	504224,77	385212,40
351	504246,52	385002,50
352	504250,93	384959,90
353	504254,52	384943,61
354	504166,21	384908,77
355	504104,65	384882,63
356	503853,76	384848,28
357	503662,94	384821,05
358	503615,08	384814,22
359	503601,50	384812,28
360	503593,54	384809,63
361	503558,48	384805,95
362	503549,82	384803,27
363	503540,72	384797,52
364	503525,99	384784,14
365	503506,57	384757,49
366	503390,67	384617,35
367	503376,11	384598,72
368	503362,17	384573,77
369	503407,28	384549,87
370	503363,93	384496,36
371	503323,57	384499,20

1	2	3
372	503305,63	384498,25
373	503288,52	384492,08
374	503282,99	384497,06
375	503264,49	384473,41
376	503261,23	384446,69
377	503267,06	384370,44
378	503287,22	384170,09
379	503290,70	384137,72
380	503292,37	384103,31
381	503320,45	384095,34
382	503407,97	384075,46
383	503409,84	384041,51
384	503443,76	384042,27
385	503426,11	383973,31
386	503430,79	383963,06
387	503426,64	383953,40
388	503329,75	383969,81
389	503307,87	383972,61
390	503310,05	383932,17
391	503321,90	383887,57
392	503320,54	383867,08
393	503346,29	383783,99
394	503362,64	383747,03
395	503366,24	383743,46
396	503369,24	383729,08
397	503371,37	383726,54
398	503385,79	383699,81
399	503393,43	383684,10
400	503395,47	383679,69
401	503414,64	383648,19
402	503422,96	383635,03
403	503434,70	383613,81
404	503469,20	383566,32
405	503484,60	383548,18
406	503511,26	383510,03
407	503519,92	383505,07
408	503561,83	383464,05
409	503581,50	383448,37

1	2	3
410	503590,38	383458,96
411	503704,95	383450,49
412	503821,26	383389,18
413	503902,13	383346,20
414	504042,10	383272,40
415	504111,09	383236,20
416	504238,62	383169,47
417	504320,91	383126,49
418	504469,29	383048,83
419	504556,41	383003,16
420	504734,47	382908,84
421	504740,33	382905,75
422	504827,83	382858,06
423	504882,88	382828,60
424	505016,34	382762,19
425	505071,22	382734,41
426	505068,48	382621,30
427	505067,14	382575,86
428	505101,32	382404,44
429	505167,36	382417,30
430	505163,51	382434,24
431	505176,22	382436,77
432	505180,08	382419,88
433	505247,92	382433,62
434	505245,36	382435,43
435	505238,26	382470,90
436	505258,94	382475,29
437	505260,97	382462,79
438	505275,25	382464,79
439	505280,64	382441,38
440	505336,53	382454,19
441	505328,90	382489,40
442	505386,37	382511,14
443	505440,51	382516,15
444	505512,16	382528,20
445	505548,46	382534,79
446	505563,71	382537,44
447	505574,73	382539,37

1	2	3
448	505581,06	382540,28
449	505597,64	382542,66
450	505624,57	382546,06
451	505639,23	382574,48
452	505651,29	382568,90
453	505672,09	382626,34
454	505700,72	382684,13
455	505717,02	382675,46
456	505728,08	382668,11
457	505744,70	382695,08
458	505762,95	382682,13
459	505779,45	382678,97
460	505786,92	382663,61
461	505785,15	382654,94
462	505786,93	382650,48
463	505784,27	382643,83
464	505779,73	382644,92
465	505776,27	382637,83
466	505764,85	382635,82
467	505760,97	382629,13
468	505827,58	382620,92
469	505821,52	382592,43
470	505730,89	382603,38
471	505726,27	382592,03
472	505731,16	382583,27
473	505769,07	382579,27
474	505816,15	382574,15
475	505832,22	382571,68
476	505859,31	382567,49
477	505891,54	382558,49
478	505932,54	382543,16
479	505949,49	382529,85
480	505965,62	382485,08
481	505989,04	382421,03
482	506036,93	382289,40
483	506068,02	382204,41
484	506082,64	382163,93
485	506083,77	382156,74

1	2	3
486	506099,43	382082,16
487	506117,12	382039,44
488	506135,60	382003,21
489	506140,78	382001,50
490	506222,91	381870,54
491	506290,37	381835,71
492	506295,13	381844,70
493	506295,68	381850,27
494	506306,82	381849,35
495	506324,28	381855,47
496	506338,19	381855,10
497	506341,04	381855,02
498	506347,80	381859,13
499	506365,61	381806,39
500	506387,51	381780,14
501	506493,40	381718,54
502	506570,33	381625,72
503	506598,31	381622,13
504	506606,90	381621,98
505	506640,76	381621,60
506	506663,99	381627,95
507	506680,82	381631,17
508	506709,50	381648,19
509	506758,36	381693,27
510	506792,26	381720,91
511	506829,42	381725,90
512	506844,32	381728,43
513	506855,54	381717,80
514	506866,22	381705,39
515	506883,64	381681,32
516	506917,05	381648,76
517	506974,62	381571,36
518	506984,66	381559,23
519	506987,06	381556,41
520	507009,66	381529,81
521	507033,26	381513,47
522	507065,68	381501,70
523	507091,51	381496,05

1	2	3
524	507146,68	381493,97
525	507203,57	381483,76
526	507205,20	381483,50
527	507206,83	381483,23
528	507254,67	381464,36
529	507300,34	381445,36
530	507332,54	381431,89
531	507356,83	381423,27
532	507367,42	381424,56
533	507378,36	381413,10
534	507393,60	381418,74
535	507454,64	381399,90
536	507508,00	381380,70
537	507562,83	381361,20
538	507582,66	381354,70
539	507633,99	381337,70
540	507672,49	381325,03
541	507714,08	381310,66
542	507727,40	381304,09
543	507735,49	381300,53
544	507734,82	381286,70
545	507735,66	381258,82
546	507737,53	381242,15
547	507738,11	381212,22
548	507739,87	381207,67
549	507744,70	381204,07
550	507737,24	381194,00
551	507731,35	381191,28
552	507716,51	381177,64
553	507703,23	381172,58
554	507690,04	381155,06
555	507678,82	381143,33
556	507675,91	381140,49
557	507655,24	381105,20
558	507647,23	381082,25
559	507593,66	381032,33
560	507491,37	380875,14
561	507747,35	380737,43

1	2	3
562	507752,84	380738,87
563	507766,33	380740,89
564	507779,80	380741,81
565	507791,28	380742,59
566	507812,81	380744,06
567	507815,26	380746,60
568	507841,91	380715,12
569	507857,79	380696,35
570	507886,42	380662,43
571	507953,10	380626,57
572	508002,87	380608,35
573	508076,91	380599,66
574	508095,13	380593,82
575	508128,64	380575,17
576	508213,52	380530,38
577	508228,94	380514,75
578	508244,13	380497,26
579	508264,66	380486,39
580	508311,80	380451,58
581	508415,01	380435,61
582	508507,38	380416,70
583	508526,10	380416,17
584	508540,75	380413,86
585	508568,94	380410,26
586	508595,92	380411,81
587	508589,89	380420,28
588	508588,39	380431,86
589	508594,46	380439,83
590	508602,65	380444,53
591	508617,63	380485,75
592	508621,17	380502,59
593	508645,10	380608,02
594	508701,16	380596,98
595	508749,77	380599,74
596	508767,88	380642,23
597	508858,68	380632,46
598	508866,09	380551,58
599	508911,27	380504,75

1	2	3
600	508917,98	380490,91
601	508994,20	380483,56
602	509464,95	380436,39
603	509467,34	380429,44
604	509506,24	380464,57
605	509545,95	380488,35
606	509602,89	380501,87
607	509919,51	380567,96
608	509815,24	380739,51
609	509781,11	380799,76
610	509683,89	380949,50
611	509648,43	381005,89
612	509647,84	381006,81
613	509647,89	381006,86
614	509687,60	381031,80
615	509758,99	381076,64
616	509765,53	381099,00
617	509780,72	381082,95
618	509795,86	381065,06
619	509807,59	381051,01
620	509840,13	381003,81
621	509846,41	380989,23
622	509858,74	380960,02
623	509879,92	380908,85
624	509893,03	380877,36
625	509903,16	380855,68
626	509924,48	380871,88
627	509933,43	380876,80
628	509956,93	380889,73
629	509976,28	380900,00
630	509998,40	380910,15
631	510007,89	380914,69
632	510033,39	380930,52
633	510056,33	380951,41
634	510102,80	380916,85
635	510010,36	380859,99
636	509938,00	380815,47
637	509948,82	380810,53

1	2	3
638	510038,15	380790,55
639	510047,01	380784,44
640	510094,44	380813,41
641	510128,55	380834,27
642	510162,66	380855,10
643	510196,78	380875,97
644	510224,71	380834,52
645	510227,21	380830,06
646	510254,45	380791,52
647	510266,73	380772,43
648	510296,21	380789,21
649	510309,02	380796,50
650	510332,64	380807,07
651	510332,92	380805,94
652	510339,21	380780,61
653	510348,05	380742,59
654	510351,15	380725,65
655	510352,02	380722,21
656	510357,60	380700,24
657	510362,72	380675,84
658	510397,72	380695,82
659	510408,41	380678,21
660	510426,11	380659,57
661	510449,86	380634,71
662	510484,03	380605,44
663	510436,46	380583,06
664	510372,42	380552,93
665	510330,08	380533,01
666	510311,40	380588,57
667	510280,24	380579,61
668	510267,79	380620,71
669	510215,62	380608,91
670	510170,62	380598,74
671	510150,73	380594,24
672	510122,25	380586,03
673	510131,77	380568,77
674	510139,16	380550,02
675	510154,14	380526,74

1	2	3
676	510164,53	380508,33
677	510177,79	380484,68
678	510189,18	380464,23
679	510225,03	380382,88
680	510268,12	380283,96
681	510286,03	380242,60
682	510293,31	380220,11
683	510295,94	380202,27
684	510300,24	380182,11
685	510318,40	380097,39
686	510322,73	380078,32
687	510325,97	380065,43
688	510345,38	379988,20
689	510362,80	379918,52
690	510383,73	379833,82
691	510385,53	379826,03
692	510399,14	379767,04
693	510413,04	379706,86
694	510425,55	379652,64
695	510439,93	379590,35
696	510449,29	379553,88
697	510454,54	379533,43
698	510461,78	379505,23
699	510471,36	379467,94
700	510481,35	379428,97
701	510489,63	379393,87
702	510504,11	379396,86
703	510531,00	379402,39
704	510534,84	379398,07
705	510531,96	379380,19
706	510529,00	379361,30
707	510526,81	379342,54
708	510525,88	379324,04
709	510523,54	379305,25
710	510518,38	379292,87
711	510513,30	379289,78
712	510510,34	379284,38
713	510493,45	379253,62

1	2	3
714	510476,54	379222,85
715	510458,31	379189,79
716	510460,96	379190,30
717	510508,78	379199,56
718	510551,26	379207,79
719	510583,27	379213,99
720	510625,65	379222,20
721	510634,06	379186,35
722	510638,28	379168,35
723	510642,51	379150,35
724	510646,73	379132,34
725	510651,30	379112,88
726	510661,57	379069,08
727	510667,27	379044,75
728	510670,70	379030,15
729	510675,27	379010,68
730	510679,84	378991,23
731	510684,40	378971,76
732	510695,81	378923,10
733	510671,05	378907,50
734	510702,56	378901,01
735	510686,89	378890,39
736	510683,40	378870,57
737	510682,40	378864,87
738	510681,00	378858,02
739	510679,36	378849,95
740	510675,14	378829,25
741	510670,91	378808,50
742	510673,97	378798,78
743	510658,35	378791,18
744	510647,12	378785,71
745	510647,95	378782,82
746	510652,80	378766,54
747	510675,62	378689,89
748	510679,90	378675,50
749	510684,11	378661,22
750	510690,98	378638,02
751	510698,42	378612,90

1	2	3
752	510688,98	378609,54
753	510655,40	378597,59
754	510671,78	378524,66
755	510708,65	378497,01
756	510732,70	378508,01
757	510785,08	378517,48
758	510829,42	378491,64
759	510857,23	378457,55
760	510883,31	378425,61
761	510974,59	378320,84
762	511029,87	378260,11
763	511058,88	378228,41
764	511080,68	378203,68
765	511114,58	378166,75
766	511134,49	378140,56
767	511147,60	378108,87
768	511158,73	378028,72
769	511157,59	378018,92
770	511153,83	378009,68
771	511145,24	378009,42
772	511139,96	377986,05
773	511140,08	377974,48
774	511140,38	377943,07
775	511140,46	377938,69
776	511152,67	377873,18
777	511165,42	377804,74
778	511176,33	377746,14
779	511187,11	377687,85
780	511195,32	377650,26
781	511196,24	377627,99
782	511191,95	377616,29
783	511185,03	377611,00
784	511179,97	377610,64
785	511173,38	377613,87
786	511170,88	377616,42
787	511161,36	377626,30
788	511144,45	377643,55
789	511136,83	377647,36

1	2	3
790	511125,79	377650,25
791	511115,77	377646,48
792	511105,07	377632,35
793	511097,10	377609,19
794	511089,21	377595,13
795	511072,02	377574,46
796	511058,99	377559,27
797	511047,42	377545,64
798	511036,69	377533,22
799	511028,21	377525,11
800	511010,86	377512,39
801	510996,21	377504,73
802	510979,78	377502,76
803	510979,54	377494,04
804	510977,17	377370,19
805	510975,80	377314,03
806	510974,38	377246,77
807	510973,27	377198,89
808	510971,80	377132,87
809	510971,10	377095,20
810	510969,38	377025,52
811	510969,24	377019,51
812	510968,32	376978,42
813	510966,29	376888,77
814	510963,32	376757,58
815	510961,31	376674,10
816	510958,67	376563,54
817	510956,18	376427,50
818	510953,96	376306,08
819	510953,14	376259,45
820	510951,36	376161,04
821	510949,81	376081,02
822	510948,16	375984,80
823	510946,40	375962,71
824	510934,13	375818,43
825	510931,72	375790,58
826	510921,47	375668,27
827	510909,85	375530,32

1	2	3
828	510900,73	375425,12
829	510890,26	375301,44
830	510880,89	375191,99
831	510879,61	375177,00
832	510867,91	375148,51
833	510860,97	375133,76
834	510839,49	375149,91
835	510830,00	375157,19
836	510823,08	375162,16
837	510797,66	375181,52
838	510784,06	375190,96
839	510777,57	375195,47
840	510720,41	375235,16
841	510693,16	375267,42
842	510677,82	375299,64
843	510660,78	375359,51
844	510645,70	375412,46
845	510632,91	375439,79
846	510618,01	375451,42
847	510613,48	375453,48
848	510599,82	375459,60
849	510589,35	375463,95
850	510581,98	375467,06
851	510529,28	375488,24
852	510468,15	375514,86
853	510461,75	375517,60
854	510422,25	375536,36
855	510403,00	375545,50
856	510398,56	375548,07
857	510390,75	375552,25
858	510370,96	375563,16
859	510335,53	375582,48
860	510322,60	375590,58
861	510305,07	375601,55
862	510287,82	375610,37
863	510259,25	375624,83
864	510244,43	375632,55
865	510233,07	375638,23

1	2	3
866	510212,81	375648,99
867	510199,23	375651,13
868	510183,51	375652,55
869	510178,23	375652,34
870	510172,82	375652,16
871	510161,89	375650,41
872	510151,21	375646,73
873	510146,02	375644,18
874	510135,91	375639,50
875	510131,45	375636,70
876	510124,38	375632,16
877	510115,14	375614,25
878	509993,15	375205,27
879	509888,48	374844,54
880	509885,33	374835,43
881	509931,40	374813,58
882	509963,73	374792,40
883	510008,33	374762,29
884	510046,24	374724,38
885	510070,77	374634,07
886	510107,56	374548,22
887	510129,86	374476,86
888	510133,20	374376,52
889	510130,97	374311,85
890	510170,00	374268,37
891	510163,13	374243,86
892	510146,45	374222,79
893	510136,55	374205,93
894	510167,77	374171,37
895	510191,18	374142,38
896	510172,23	374107,81
897	510139,89	374065,45
898	510126,51	374008,58
899	510075,23	373959,53
900	510033,97	373911,58
901	509996,06	373873,67
902	509994,95	373844,68
903	510025,05	373844,68

1	2	3
904	510064,08	373845,80
905	510071,88	373826,85
906	510064,80	373787,33
907	510064,80	373771,52
908	510063,04	373758,35
909	510056,02	373748,70
910	510051,81	373707,55
911	510104,31	373622,27
912	510111,33	373607,35
913	510119,23	373588,03
914	510130,65	373571,35
915	510149,08	373542,38
916	510163,13	373515,16
917	510187,71	373485,31
918	510368,90	373363,29
919	510395,33	373314,50
920	510430,91	373273,84
921	510457,33	373266,73
922	510482,74	373250,46
923	510500,02	373231,15
924	510521,37	373204,73
925	510539,66	373186,43
926	510563,04	373140,69
927	510581,34	373099,02
928	510594,55	373065,48
929	510610,81	373016,69
930	510627,07	372980,10
931	510628,24	372908,12
932	510586,99	372845,69
933	510529,01	372857,95
934	510473,26	372840,11
935	510417,52	372806,66
936	510349,51	372775,44
937	510284,84	372763,18
938	510244,27	372754,82
939	510166,39	372694,70
940	510197,09	372643,95
941	510130,58	372593,15

1	2	3
942	510098,35	372642,98
943	509882,61	372487,05
944	509947,40	372397,41
945	509940,01	372391,93
946	509844,38	372320,99
947	509860,42	372286,02
948	509842,12	372270,23
949	509811,54	372275,37
950	509784,47	372244,29
951	509770,81	372203,68
952	509732,71	372155,18
953	509712,41	372142,52
954	509685,46	372160,57
955	509661,65	372164,71
956	509642,22	372159,69
957	509600,00	372134,35
958	509575,27	372088,10
959	509561,51	372062,36
960	509544,41	372028,29
961	509502,88	371945,51
962	509505,18	371907,75
963	509513,85	371833,67
964	509460,30	371693,37
965	509400,74	371692,96
966	509401,27	371691,62
967	509387,89	371658,17
968	509388,73	371606,33
969	509392,07	371543,61
970	509387,89	371507,65
971	509364,48	371487,59
972	509331,03	371476,71
973	509305,94	371445,77
974	509294,24	371394,77
975	509288,38	371332,05
976	509254,10	371282,71
977	509249,92	371196,58
978	509249,92	371133,03
979	509221,48	371090,38

1	2	3
980	509156,26	371031,85
981	509093,54	370949,06
982	509073,95	370901,71
983	509041,55	370887,41
984	509018,68	370870,26
985	508994,85	370844,53
986	508971,98	370797,83
987	508961,84	370771,09
988	508958,28	370765,42
989	508976,84	370758,42
990	508971,42	370740,81
991	508927,60	370645,58
992	508911,16	370610,10
993	508894,73	370576,03
994	508892,44	370567,84
995	508885,33	370538,43
996	508878,90	370491,02
997	508876,37	370464,04
998	508878,45	370437,71
999	508886,95	370392,34
1000	508890,93	370365,59
1001	508884,83	370358,17
1002	508863,42	370332,07
1003	508852,84	370259,75
1004	508812,27	370130,99
1005	508757,59	370023,39
1006	508711,73	369984,59
1007	508653,52	369952,84
1008	508563,04	369861,30
1009	508551,48	369851,15
1010	508507,59	369822,51
1011	508480,13	369805,62
1012	508475,07	369815,91
1013	508472,71	369812,32
1014	508460,04	369793,09
1015	508447,03	369783,68
1016	508430,86	369777,54
1017	508413,56	369769,78

1	2	3
1018	508389,09	369755,95
1019	508370,23	369739,41
1020	508345,59	369715,95
1021	508310,39	369677,84
1022	508276,51	369636,59
1023	508261,12	369622,48
1024	508231,97	369601,43
1025	508206,91	369577,97
1026	508128,57	369459,90
1027	507948,65	369303,80
1028	507902,35	369260,14
1029	507834,88	369233,68
1030	507681,43	369216,48
1031	507517,38	369211,19
1032	507516,98	369185,41
1033	507506,00	369184,56
1034	507489,12	369179,50
1035	507475,61	369171,90
1036	507461,26	369168,52
1037	507445,22	369167,68
1038	507429,18	369166,83
1039	507418,21	369174,43
1040	507399,63	369169,37
1041	507387,81	369180,34
1042	507375,15	369178,65
1043	507358,27	369173,59
1044	507348,14	369152,48
1045	507341,38	369154,17
1046	507321,12	369163,46
1047	507301,70	369163,46
1048	507286,51	369160,92
1049	507271,31	369153,33
1050	507249,36	369144,04
1051	507234,17	369139,82
1052	507219,82	369127,16
1053	507212,22	369130,53
1054	507202,93	369129,69
1055	507194,49	369120,40

1	2	3
1056	507179,29	369117,87
1057	507168,32	369101,83
1058	507159,03	369090,86
1059	507148,06	369079,88
1060	507137,08	369065,53
1061	507129,49	369065,53
1062	507120,20	369064,68
1063	507105,85	369066,37
1064	507091,50	369068,91
1065	507078,83	369071,44
1066	507067,86	369052,02
1067	507055,19	369044,42
1068	507044,22	369036,83
1069	507029,02	369015,72
1070	507014,67	368989,55
1071	507004,54	368977,73
1072	507013,83	368959,16
1073	507007,92	368937,21
1074	507003,25	368903,04
1075	507000,57	368893,98
1076	506994,22	368886,84
1077	506985,49	368878,11
1078	506979,94	368870,96
1079	506977,55	368859,85
1080	506976,76	368838,42
1081	506977,55	368826,51
1082	506983,90	368819,37
1083	506986,29	368813,81
1084	506990,25	368809,85
1085	507004,72	368751,52
1086	506909,57	368698,62
1087	506831,63	368655,29
1088	506879,52	368569,95
1089	506873,89	368566,65
1090	506874,14	368546,22
1091	506867,40	368492,74
1092	506866,56	368488,08
1093	506857,98	368440,17

1	2	3
1094	506857,00	368434,67
1095	506841,03	368362,44
1096	506804,12	368366,90
1097	506751,48	368377,74
1098	506736,89	368387,12
1099	506729,93	368395,85
1100	506717,98	368424,49
1101	506703,90	368420,02
1102	506686,69	368417,75
1103	506663,08	368401,10
1104	506664,94	368333,03
1105	506726,35	368334,49
1106	506727,02	368307,67
1107	506772,55	368309,41
1108	506772,62	368305,62
1109	506727,13	368303,47
1110	506727,57	368285,97
1111	506734,37	368269,44
1112	506752,45	368269,53
1113	506764,90	368176,32
1114	506766,63	368163,34
1115	506754,10	368092,33
1116	506648,35	368108,98
1117	506649,15	368097,00
1118	506636,16	368096,20
1119	506638,31	368085,99
1120	506637,06	368073,29
1121	506631,77	368019,81
1122	506623,65	367925,50
1123	506615,63	367884,11
1124	506611,80	367876,66
1125	506597,48	367833,08
1126	506648,50	367816,34
1127	506649,75	367794,48
1128	506650,15	367787,39
1129	506648,39	367775,29
1130	506644,58	367758,31
1131	506640,57	367740,42

1	2	3
1132	506634,12	367724,11
1133	506627,67	367707,79
1134	506621,01	367692,38
1135	506613,35	367674,62
1136	506597,25	367639,43
1137	506587,71	367621,64
1138	506577,03	367601,73
1139	506564,35	367583,76
1140	506558,61	367575,62
1141	506546,59	367564,18
1142	506542,41	367560,20
1143	506511,53	367536,43
1144	506503,45	367522,42
1145	506496,99	367526,17
1146	506495,82	367526,81
1147	506488,86	367504,99
1148	506453,01	367404,76
1149	506446,35	367376,92
1150	506443,01	367352,29
1151	506443,22	367340,68
1152	506443,47	367326,68
1153	506437,94	367326,47
1154	506438,70	367313,78
1155	506447,89	367260,79
1156	506453,99	367229,66
1157	506462,14	367194,36
1158	506462,25	367184,53
1159	506467,88	367183,66
1160	506467,58	367179,07
1161	506470,95	367164,06
1162	506480,80	367151,73
1163	506476,31	367133,84
1164	506468,60	367103,05
1165	506462,08	367098,89
1166	506454,64	367103,41
1167	506451,35	367070,78
1168	506457,94	367062,26
1169	506477,48	367047,90

1	2	3
1170	506498,05	367040,15
1171	506503,22	367038,46
1172	506517,96	367040,76
1173	506540,00	367057,64
1174	506544,95	367079,35
1175	506561,54	367094,66
1176	506575,91	367126,28
1177	506564,11	367131,73
1178	506625,81	367215,47
1179	506649,88	367275,29
1180	506708,31	367350,97
1181	506750,18	367388,85
1182	506805,80	367499,61
1183	506809,72	367544,83
1184	506841,02	367631,50
1185	506886,62	367658,46
1186	506925,10	367675,31
1187	506930,97	367691,08
1188	506964,58	367712,98
1189	506969,33	367742,15
1190	506994,32	367777,01
1191	507002,61	367810,24
1192	507015,62	367848,48
1193	507038,86	367907,76
1194	507039,06	367957,36
1195	507046,65	367976,86
1196	507038,97	368018,26
1197	507038,69	368083,33
1198	507071,52	368113,33
1199	507101,43	368147,14
1200	507130,34	368179,82
1201	507148,99	368218,93
1202	507166,44	368233,83
1203	507184,24	368251,54
1204	507200,60	368270,59
1205	507233,21	368329,05
1206	507285,75	368386,23
1207	507333,23	368433,43

1	2	3
1208	507349,71	368457,96
1209	507362,47	368473,47
1210	507389,38	368488,84
1211	507413,31	368507,38
1212	507434,69	368523,13
1213	507462,90	368540,88
1214	507499,02	368551,60
1215	507548,02	368553,67
1216	507613,35	368559,12
1217	507630,60	368556,96
1218	507657,84	368553,54
1219	507686,96	368549,88
1220	507715,53	368554,23
1221	507747,06	368554,99
1222	507780,71	368554,83
1223	507815,32	368561,59
1224	507842,81	368579,03
1225	507864,31	368592,67
1226	507892,13	368604,25
1227	507928,86	368617,66
1228	507959,66	368631,60
1229	507992,88	368652,20
1230	508051,03	368679,61
1231	508061,58	368699,56
1232	508101,24	368717,70
1233	508126,12	368724,90
1234	508140,11	368727,21
1235	508162,66	368730,93
1236	508204,50	368747,14
1237	508237,65	368761,13
1238	508250,07	368777,78
1239	508276,49	368779,09
1240	508306,79	368812,17
1241	508329,75	368851,58
1242	508356,01	368879,68
1243	508364,69	368888,97
1244	508415,32	368930,16
1245	508491,36	368927,24

1	2	3
1246	508514,75	368915,54
1247	508564,47	368912,61
1248	508643,43	368974,03
1249	508608,34	369000,35
1250	508625,88	369064,69
1251	508687,30	369102,71
1252	508611,26	369105,63
1253	508704,85	369172,90
1254	508628,81	369240,16
1255	508477,25	369427,96
1256	508530,84	369487,79
1257	508490,46	369517,67
1258	508463,01	369550,78
1259	508478,35	369574,19
1260	508511,46	369621,03
1261	508539,72	369641,22
1262	508563,95	369669,48
1263	508577,67	369695,32
1264	508618,05	369729,24
1265	508594,63	369761,54
1266	508598,67	369774,46
1267	508615,63	369780,92
1268	508634,20	369788,99
1269	508642,27	369804,34
1270	508663,27	369839,06
1271	508681,04	369851,17
1272	508710,91	369863,28
1273	508725,45	369866,51
1274	508735,14	369872,17
1275	508753,71	369898,01
1276	508778,74	369927,89
1277	508792,47	369941,61
1278	508794,89	369953,73
1279	508794,89	369972,30
1280	508804,59	369991,68
1281	508833,66	370033,67
1282	508858,69	370052,24
1283	508884,53	370059,51

1	2	3
1284	508895,83	370044,17
1285	508907,95	370004,60
1286	508919,25	369980,37
1287	508937,02	369946,46
1288	508950,44	369933,96
1289	508966,90	369925,46
1290	509003,23	369920,62
1291	509039,57	369917,39
1292	509063,80	369908,51
1293	509071,87	369898,01
1294	509067,03	369881,05
1295	509047,65	369840,67
1296	509120,32	369690,48
1297	509142,93	369717,12
1298	509220,45	369782,53
1299	509227,74	369817,33
1300	509238,15	369867,87
1301	509238,15	369899,09
1302	509253,02	369943,69
1303	509287,21	369982,34
1304	509313,97	370012,07
1305	509337,99	370049,96
1306	509345,15	370061,25
1307	509352,62	370073,02
1308	509380,86	370128,03
1309	509386,81	370160,73
1310	509371,94	370191,95
1311	509364,51	370214,25
1312	509392,76	370254,39
1313	509432,90	370296,01
1314	509517,63	370406,02
1315	509577,10	370530,90
1316	509696,02	370655,77
1317	509752,52	370724,16
1318	509792,17	370785,40
1319	509896,09	370871,44
1320	509899,26	370874,07
1321	509907,84	370883,60

1	2	3
1322	509922,13	370945,55
1323	509932,39	371024,45
1324	509953,21	371130,00
1325	510011,19	371216,22
1326	510044,95	371248,82
1327	510071,09	371293,98
1328	510175,68	371474,72
1329	510131,00	371505,98
1330	510127,23	371517,45
1331	510082,24	371546,76
1332	510103,55	371581,94
1333	510126,52	371617,06
1334	510135,55	371610,85
1335	510166,05	371655,75
1336	510258,52	371749,75
1337	510298,41	371705,00
1338	510331,15	371740,84
1339	510355,94	371760,72
1340	510375,87	371774,22
1341	510384,98	371780,44
1342	510393,93	371790,78
1343	510411,26	371805,80
1344	510433,34	371825,76
1345	510464,95	371840,75
1346	510482,34	371838,78
1347	510494,79	371840,75
1348	510512,69	371852,88
1349	510533,48	371848,67
1350	510524,58	371886,29
1351	510516,84	371890,78
1352	510485,43	371896,61
1353	510488,63	371926,62
1354	510540,96	371935,09
1355	510537,73	371950,65
1356	510613,23	371944,98
1357	510624,82	371978,22
1358	510627,60	371980,14
1359	510613,11	371990,74

1	2	3
1360	510643,45	372009,03
1361	510679,85	372021,80
1362	510675,76	372042,54
1363	510685,99	372068,96
1364	510715,54	372111,53
1365	510757,97	372154,05
1366	510771,84	372189,68
1367	510837,73	372254,41
1368	510863,79	372307,52
1369	510917,57	372397,84
1370	510955,84	372468,38
1371	510915,30	372491,46
1372	510884,72	372508,87
1373	510920,35	372606,35
1374	510915,05	372611,39
1375	510861,60	372614,22
1376	510816,59	372609,31
1377	510745,20	372612,59
1378	510711,64	372560,37
1379	510653,75	372581,11
1380	510646,84	372633,77
1381	510606,79	372641,90
1382	510686,26	372748,85
1383	510713,99	372738,98
1384	510751,46	372742,42
1385	510787,82	372748,19
1386	510810,99	372744,71
1387	510845,61	372732,32
1388	510860,97	372713,71
1389	510856,93	372740,83
1390	510865,83	372775,19
1391	510875,10	372809,39
1392	510904,53	372802,56
1393	510957,26	372965,83
1394	510970,82	372985,96
1395	510983,85	372997,04
1396	511010,55	373009,99
1397	511032,70	373018,89

1	2	3
1398	511094,41	373041,98
1399	511109,46	373058,60
1400	511113,79	373066,44
1401	511091,48	373115,42
1402	511067,23	373193,19
1403	511062,21	373249,21
1404	511032,95	373281,82
1405	511020,40	373319,45
1406	510991,14	373371,30
1407	510968,56	373393,88
1408	510938,45	373407,26
1409	510906,68	373443,21
1410	510862,36	373505,09
1411	510839,78	373561,12
1412	510843,13	373597,91
1413	510876,57	373617,15
1414	510902,50	373647,25
1415	510911,69	373684,88
1416	510884,10	373699,93
1417	510859,01	373697,42
1418	510820,55	373673,17
1419	510797,13	373650,60
1420	510772,88	373634,71
1421	510749,47	373634,71
1422	510723,55	373657,28
1423	510702,64	373699,10
1424	510704,31	373753,45
1425	510710,17	373805,30
1426	510726,89	373852,12
1427	510751,98	373921,53
1428	510780,41	373970,87
1429	510801,31	374005,99
1430	510874,19	374077,74
1431	510907,35	374121,35
1432	510914,36	374139,56
1433	510926,01	374160,10
1434	510940,74	374183,84
1435	510952,46	374204,74

1	2	3
1436	510997,34	374293,92
1437	511016,73	374326,13
1438	511019,62	374329,49
1439	511097,77	374388,28
1440	511127,34	374407,07
1441	511133,87	374415,97
1442	511156,97	374470,38
1443	511178,92	374508,80
1444	511202,03	374543,60
1445	511223,41	374573,77
1446	511241,44	374603,29
1447	511257,47	374658,96
1448	511257,29	374689,14
1449	511270,56	374720,66
1450	511284,34	374721,54
1451	511326,11	374706,50
1452	511395,22	374706,58
1453	511401,48	374827,86
1454	511422,20	374837,27
1455	511470,16	374858,06
1456	511508,52	374899,62
1457	511548,49	374957,96
1458	511599,12	375063,79
1459	511574,86	375094,64
1460	511547,51	375129,42
1461	511604,67	375277,28
1462	511583,30	375286,48
1463	511632,11	375379,32
1464	511624,76	375438,73
1465	511608,36	375571,12
1466	511633,21	375574,19
1467	511622,82	375658,12
1468	511696,35	375673,30
1469	511746,70	375768,41
1470	511723,53	375862,73
1471	511536,50	375802,78
1472	511507,14	375955,73
1473	511556,57	375970,49

1	2	3
1474	511552,21	375974,04
1475	511557,83	376037,51
1476	511566,92	376140,40
1477	511574,06	376221,11
1478	511574,20	376222,63
1479	511581,60	376306,30
1480	511586,64	376363,35
1481	511600,92	376415,54
1482	511601,53	376417,76
1483	511608,71	376425,72
1484	511586,18	376534,45
1485	511615,13	376542,17
1486	511591,13	376632,02
1487	511712,33	376665,41
1488	511757,65	376677,90
1489	511753,66	376692,34
1490	511723,98	376799,90
1491	511717,87	376798,09
1492	511756,68	376909,80
1493	511791,21	376913,12
1494	511791,31	376919,16
1495	511787,19	376961,94
1496	511796,15	376962,80
1497	511794,72	376977,73
1498	511809,64	376979,16
1499	511806,00	377016,97
1500	511821,92	377018,50
1501	511818,02	377059,01
1502	511840,41	377061,16
1503	511843,57	377068,22
1504	511843,32	377101,08
1505	511845,99	377101,78
1506	511847,81	377190,40
1507	511849,08	377252,34
1508	511829,09	377252,76
1509	511830,26	377303,63
1510	511831,43	377354,11
1511	511832,46	377398,97

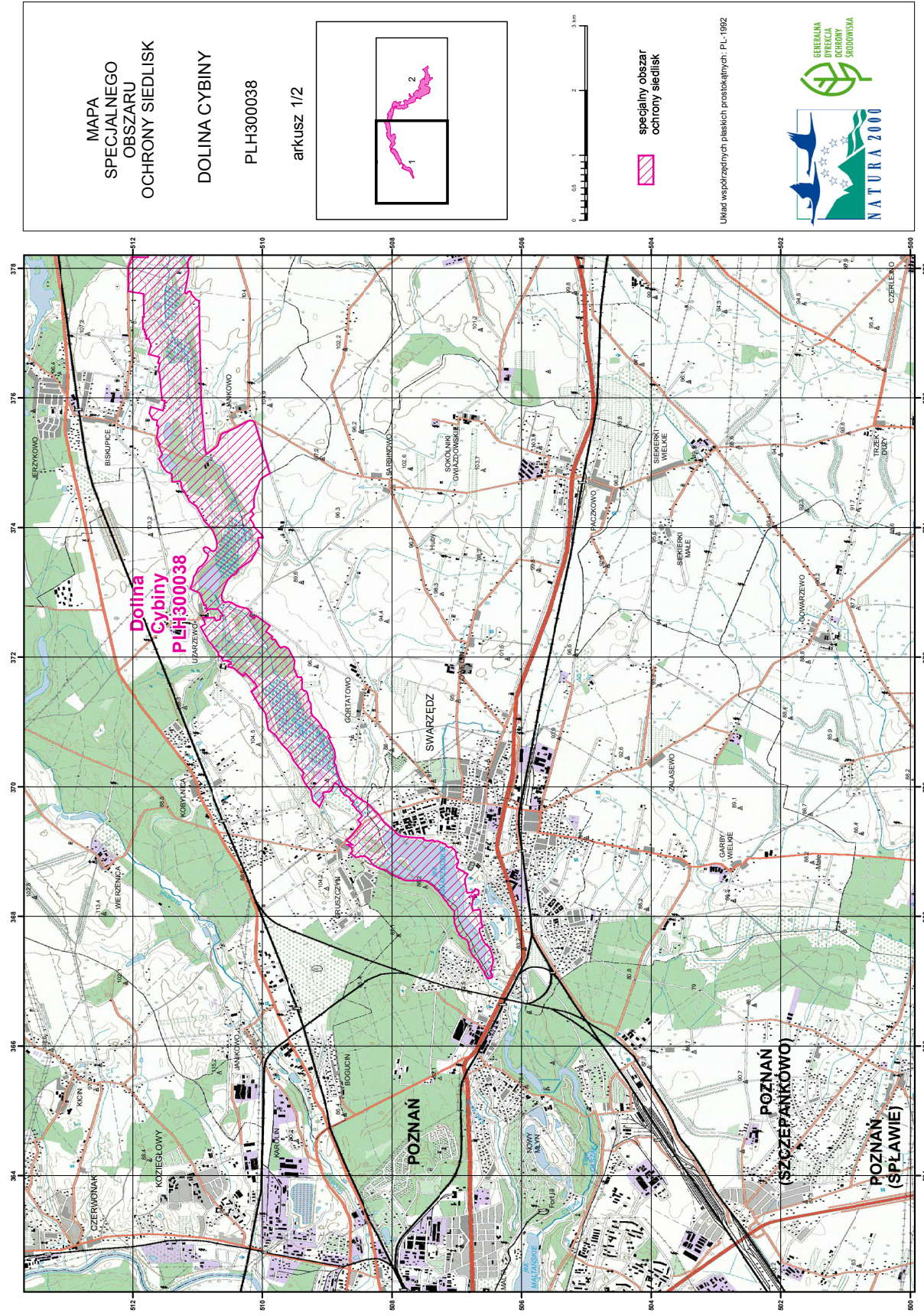
1	2	3
1512	511832,68	377407,94
1513	511833,91	377461,78
1514	511834,14	377471,77
1515	511835,46	377528,73
1516	511836,78	377585,91
1517	511837,34	377609,84
1518	511907,52	377620,79
1519	511941,52	377626,09
1520	511970,51	377630,62
1521	511997,52	377634,83
1522	512022,50	377638,73
1523	512070,52	377646,22
1524	512070,02	377726,75
1525	512069,42	377824,76
1526	512069,22	377856,47
1527	512069,25	377889,77
1528	512069,49	377921,47
1529	512070,13	378005,01
1530	512070,42	378015,58
1531	512066,06	378035,31
1532	512053,13	378073,27
1533	512027,34	378137,74
1534	512011,53	378176,30
1535	511836,24	378172,03
1536	511831,24	378171,91
1537	511766,30	378170,38
1538	511765,34	378210,36
1539	511832,15	378211,94
1540	511835,18	378344,05
1541	511836,12	378385,54
1542	511741,27	378381,95
1543	511742,79	378341,99
1544	511692,87	378340,10
1545	511691,34	378380,08
1546	511555,00	378374,94
1547	511551,62	378464,03
1548	511544,55	378514,38
1549	511528,83	378629,72

1	2	3
1550	511507,58	378781,95
1551	511499,24	378837,31
1552	511493,73	378876,50
1553	511473,20	378873,62
1554	511465,97	378925,12
1555	511486,71	378926,55
1556	511473,72	379019,14
1557	511333,58	379013,04
1558	511320,08	379152,71
1559	511316,47	379192,96
1560	511450,08	379206,70
1561	511449,02	379214,63
1562	511430,82	379327,74
1563	511374,98	379420,54
1564	511498,04	379474,50
1565	511454,27	379563,80
1566	511400,99	379665,43
1567	511395,87	379684,00
1568	511332,02	379811,17
1569	511267,16	379938,95
1570	511264,95	379942,50
1571	511225,00	379933,57
1572	511195,68	379927,02
1573	511190,39	379931,17
1574	511114,64	379991,19
1575	511097,13	380013,42
1576	511090,65	380026,36
1577	511023,38	379991,12
1578	511019,84	380002,56
1579	511008,41	380017,80
1580	510992,19	380049,32
1581	510972,47	380062,00
1582	510952,70	380067,13
1583	510950,20	380071,54
1584	510912,94	380084,97
1585	510909,53	380085,77
1586	510911,66	380090,60
1587	511019,56	380191,98

1	2	3
1588	511014,75	380208,79
1589	511008,23	380231,64
1590	511001,70	380254,47
1591	510995,17	380277,30
1592	510988,64	380300,15
1593	510982,26	380322,50
1594	510976,99	380340,95
1595	510968,99	380368,93
1596	510962,38	380392,01
1597	510950,48	380409,86
1598	510937,68	380429,08
1599	510924,84	380448,31
1600	510911,98	380467,60
1601	510902,00	380482,56
1602	510886,05	380472,18
1603	510882,04	380475,18
1604	510848,81	380503,40
1605	510820,24	380488,59
1606	510798,05	380535,35
1607	510793,80	380562,42
1608	510790,34	380571,89
1609	510779,35	380589,02
1610	510784,30	380590,63
1611	510776,58	380606,05
1612	510738,69	380657,21
1613	510728,79	380684,61
1614	510713,49	380719,05
1615	510709,85	380728,16
1616	510702,56	380745,39
1617	510698,63	380760,61
1618	510695,68	380764,58
1619	510671,43	380799,37
1620	510661,85	380822,05
1621	510618,21	380817,00
1622	510610,65	380814,84
1623	510605,56	380814,24
1624	510591,20	380806,51
1625	510631,55	380837,58

1	2	3
1626	510638,34	380869,53
1627	510630,87	380962,64
1628	510619,39	381008,30
1629	510619,06	381045,07
1630	510621,50	381075,79
1631	510620,33	381094,74
1632	510613,59	381133,27
1633	510606,00	381168,85
1634	510600,26	381197,16
1635	510591,74	381217,25
1636	510585,17	381232,74
1637	510564,37	381265,24
1638	510558,29	381274,75
1639	510538,62	381297,93
1640	510508,87	381323,73
1641	510545,71	381352,19
1642	510573,33	381378,86
1643	510514,55	381461,15
1644	510476,03	381515,27
1645	510439,42	381566,83
1646	510417,79	381600,06
1647	510377,62	381661,77
1648	510362,99	381684,35

MAPA SPECJALNEGO OBSZARU OCHRONY SIEDLISK DOLINA CYBINY (PLH300038)





## Załącznik nr 3

SIEDLISKA PRZYRODNICZE BĘDĄCE PRZEDMIOTEM OCHRONY  
NA SPECJALNYM OBSZARZE OCHRONY SIEDLISK DOLINA CYBINY (PLH300038)

Lp.	Kod <sup>1)</sup>	Nazwa
1	3150	Starorzeczca i naturalne eutroficzne zbiorniki wodne ze zbiorowiskami z <i>Nympheion</i> , <i>Potamion</i>
2	3260	Nizinne i podgórskie rzeki ze zbiorowiskami włosieniczników ( <i>Ranunculion fluitantis</i> )
3	3270	Zalewane muliste brzegi rzek z roślinnością <i>Chenopodion rubri</i> p.p. i <i>Bidention</i> p.p.
4	6120	Cieplolubne, śródlądowe murawy napiaskowe ( <i>Koelerion glaucae</i> )
5	6210	Murawy kserotermiczne ( <i>Festuco-Brometea</i> i ciepłolubne murawy z <i>Asplenion septentrionalis</i> <i>Festucion pallentis</i> )
6	6430	Ziołorośla górskie ( <i>Adenostylion alliariae</i> ) i ziołorośla nadrzeczne ( <i>Convolvuletalia sepium</i> )
7	6510	Nizowe i górskie świeże łąki użytkowane ekstensywnie ( <i>Arrhenatherion elatioris</i> )
8	7140	Torfowiska przejściowe i trzęsawiska (przeważnie z roślinnością z <i>Scheuchzerio-Caricetea</i> )
9	9130	Żyzne buczyny ( <i>Dentario glandulosae Fagenion</i> , <i>Galio odorati-Fagenion</i> )
10	9170	Grąd środkowoeuropejski i subkontynentalny ( <i>Galio-Carpinetum</i> , <i>Tilio-Carpinetum</i> )
11	91E0	Łęgi wierzbowe, topolowe, olszowe i jesionowe ( <i>Salicetum albo-fragilis</i> , <i>Populetum albae</i> , <i>Alnenion glutinoso-incanae</i> ) i olsy źródliskowe
12	91F0	Łęgowe lasy dębowo-wiązowo-jesionowe ( <i>Ficario-Ulmetum</i> )

<sup>1)</sup> Kody siedlisk są zgodne z rozporządzeniem Ministra Środowiska z dnia 13 kwietnia 2010 r. w sprawie siedlisk przyrodniczych oraz gatunków będących przedmiotem zainteresowania Wspólnoty, a także kryteriów wyboru obszarów kwalifikujących się do uznania lub wyznaczenia jako obszary Natura 2000 (Dz. U. z 2014 r. poz. 1713).

## Załącznik nr 4

GATUNKI ZWIERZĄT INNYCH NIŻ PTAKI, BĘDĄCE PRZEDMIOTEM OCHRONY  
NA SPECJALNYM OBSZARZE OCHRONY SIEDLIISK DOLINA CYBINY (PLH300038)

Lp.	Nazwa polska	Nazwa naukowa	Populacja objęta ochroną
1	bóbr europejski	<i>Castor fiber</i>	osiadła
2	kumak nizinny	<i>Bombina bombina</i>	osiadła
3	poczwarówka jajowata	<i>Vertigo moulinsiana</i>	osiadła
4	poczwarówka zwężona	<i>Vertigo angustior</i>	osiadła
5	różanka	<i>Rhodeus sericeus amarus</i>	osiadła
6	traszka grzebieniasta	<i>Triturus cristatus (Triturus cristatus cristatus)</i>	osiadła
7	wydra	<i>Lutra lutra</i>	osiadła