

Warszawa, dnia 16 lutego 2022 r.

Poz. 397

**ROZPORZĄDZENIE  
MINISTRA KLIMATU I ŚRODOWISKA<sup>1)</sup>**

z dnia 12 stycznia 2022 r.

**w sprawie specjalnego obszaru ochrony siedlisk Mazurska Ostoja Żółwia Baranowo (PLH280055)**

Na podstawie art. 27a ust. 1 ustawy z dnia 16 kwietnia 2004 r. o ochronie przyrody (Dz. U. z 2021 r. poz. 1098 i 1718 oraz z 2022 r. poz. 84) zarządza się, co następuje:

**§ 1.** 1. Wyznacza się specjalny obszar ochrony siedlisk Mazurska Ostoja Żółwia Baranowo (PLH280055<sup>2)</sup>), obejmujący obszar 4305,10 ha, położony w województwie warmińsko-mazurskim.

2. Granica obszaru, o którym mowa w ust. 1, w postaci wykazu współrzędnych punktów załamania granicy, jest określona w załączniku nr 1 do rozporządzenia.

**§ 2.** Mapa obszaru, o którym mowa w § 1, jest określona w załączniku nr 2 do rozporządzenia.

**§ 3.** Obszar, o którym mowa w § 1, wyznacza się w celu:

- 1) trwałej ochrony:
  - a) siedlisk przyrodniczych,
  - b) populacji zagrożonych wyginięciem gatunków roślin,
  - c) populacji zagrożonych wyginięciem gatunków zwierząt innych niż ptaki lub
- 2) odtworzenia właściwego stanu ochrony siedlisk przyrodniczych lub właściwego stanu ochrony gatunków, o których mowa w pkt 1 lit. b lub c

– w stosunku do przedmiotów ochrony.

**§ 4.** Przedmiotem ochrony na obszarze, o którym mowa w § 1, są:

- 1) siedliska przyrodnicze określone w załączniku nr 3 do rozporządzenia;
- 2) gatunki roślin, określone w załączniku nr 4 do rozporządzenia, oraz ich siedliska;
- 3) gatunki zwierząt innych niż ptaki, określone w załączniku nr 5 do rozporządzenia, oraz ich siedliska.

**§ 5.** Rozporządzenie wchodzi w życie po upływie 14 dni od dnia ogłoszenia.

Minister Klimatu i Środowiska: *A. Moskwa*

---

<sup>1)</sup> Minister Klimatu i Środowiska kieruje działem administracji rządowej – środowisko, na podstawie § 1 ust. 2 pkt 3 rozporządzenia Prezesa Rady Ministrów z dnia 27 października 2021 r. w sprawie szczegółowego zakresu działania Ministra Klimatu i Środowiska (Dz. U. poz. 1949).

<sup>2)</sup> Kod obszaru został określony zgodnie z decyzją wykonawczą Komisji (UE) 2021/161 z dnia 21 stycznia 2021 r. w sprawie przyjęcia czternastego zaktualizowanego wykazu terenów mających znaczenie dla Wspólnoty składających się na kontynentalny region biogeograficzny (notyfikowaną jako dokument nr C(2021) 21) (Dz. Urz. UE L 51 z 15.02.2021, str. 330).

Załączniki do rozporządzenia Ministra Klimatu  
i Środowiska z dnia 12 stycznia 2022 r. (poz. 397)

**Załącznik nr 1****GRANICA SPECJALNEGO OBSZARU OCHRONY SIEDLISK  
MAZURSKA OSTOJA ŻÓŁWIA BARANOWO (PLH280055)**

Numer punktu załamania granicy	Współrzędne punktów załamania granicy (PL-1992) <sup>1)</sup>	
	X	Y
1	2	3
1	670006,65	656867,03
2	669961,48	656868,00
3	669796,70	656875,48
4	669816,99	656910,04
5	669822,89	656920,08
6	669818,69	656931,57
7	669806,42	656938,32
8	669776,24	656988,40
9	669766,21	656995,51
10	669744,18	657005,71
11	669745,33	657013,01
12	669714,21	657017,61
13	669709,51	657060,12
14	669679,22	657077,93
15	669673,04	657079,76
16	669672,58	657104,50
17	669671,42	657112,87
18	669616,16	657133,43
19	669609,31	657184,70
20	669601,31	657224,07
21	669590,90	657231,83
22	669584,79	657249,17
23	669585,20	657269,47
24	669585,07	657270,85
25	669583,14	657271,93
26	669560,49	657281,82
27	669545,98	657285,17
28	669538,00	657284,79
29	669530,16	657281,41

<sup>1)</sup> Układ współrzędnych płaskich prostokątnych PL-1992 jest jednym z układów tworzących państwowy system odniesień przestrzennych, o którym mowa w przepisach wydanych na podstawie art. 3 ust. 5 ustawy z dnia 17 maja 1989 r. – Prawo geodezyjne i kartograficzne (Dz. U. z 2021 r. poz. 1990).

1	2	3
30	669514,84	657287,69
31	669503,29	657288,55
32	669489,57	657291,21
33	669440,12	657324,58
34	669316,05	657408,68
35	669346,73	657508,55
36	669295,87	657565,53
37	669285,92	657591,31
38	669284,79	657594,58
39	669307,41	657638,49
40	669295,55	657679,37
41	669280,30	657686,29
42	669292,35	657738,65
43	669276,06	657746,00
44	669291,42	657831,66
45	669252,23	657828,07
46	669286,44	657981,80
47	669295,37	658020,66
48	669315,09	658150,24
49	669316,09	658154,22
50	669318,66	658163,12
51	669278,11	658177,09
52	669307,25	658259,22
53	669365,54	658390,34
54	669222,10	658432,72
55	669261,95	658564,24
56	669345,90	658754,12
57	669346,41	658755,27
58	669387,62	658848,49
59	669323,17	658869,83
60	669176,63	658752,56
61	669165,42	658745,59
62	669153,73	658743,43
63	669041,29	658724,21
64	668874,37	658699,41
65	668863,90	658700,14
66	668862,28	658700,25
67	668801,04	658704,52

1	2	3
68	668777,94	658704,02
69	668764,12	658721,27
70	668734,25	658734,06
71	668680,13	658755,96
72	668668,67	658762,69
73	668641,61	658773,34
74	668621,47	658782,06
75	668603,07	658790,14
76	668584,63	658797,06
77	668540,60	658816,31
78	668449,37	658857,89
79	668484,53	658915,64
80	668542,75	659012,18
81	668418,90	659029,48
82	668431,33	659274,18
83	668431,95	659281,01
84	668531,74	659244,32
85	668644,48	659192,50
86	668729,04	659145,27
87	668747,97	659188,57
88	668749,14	659201,06
89	668752,67	659239,50
90	668731,53	659242,82
91	668737,36	659256,27
92	668747,36	659253,80
93	668781,59	659327,43
94	668858,40	659297,05
95	668886,72	659402,68
96	668900,53	659458,10
97	668912,04	659457,45
98	668945,97	659584,97
99	668971,53	659698,14
100	668946,45	659709,55
101	668995,12	659750,44
102	669025,96	659784,43
103	668907,55	659834,49
104	668866,96	659849,06
105	668811,28	659870,79

1	2	3
106	668811,54	659879,99
107	668834,17	659896,28
108	668869,16	659935,87
109	668886,59	659944,34
110	668816,87	659979,11
111	668809,30	659991,75
112	668794,02	659996,12
113	668819,89	660051,20
114	668857,09	660027,97
115	668882,67	660067,75
116	668830,13	660087,84
117	668790,50	660099,85
118	668806,17	660138,30
119	668853,08	660137,62
120	668886,90	660134,20
121	668910,20	660185,93
122	668787,54	660162,10
123	668767,70	660229,62
124	668709,52	660223,03
125	668659,28	660189,72
126	668613,97	660162,40
127	668546,62	660186,12
128	668549,95	660202,48
129	668688,04	660659,90
130	668700,15	660695,69
131	668691,27	660698,45
132	668702,73	660723,88
133	668734,53	660821,84
134	668735,71	660825,46
135	668777,25	660820,39
136	668718,78	660879,90
137	668704,52	660908,67
138	668685,00	660984,71
139	668684,84	660985,35
140	668660,34	661080,75
141	668625,11	661226,94
142	668617,64	661256,82
143	668591,99	661258,67

1	2	3
144	668581,99	661260,21
145	668585,75	661288,34
146	668599,71	661286,45
147	668598,47	661274,99
148	668613,73	661273,22
149	668608,93	661293,41
150	668599,40	661341,15
151	668596,52	661363,13
152	668608,10	661367,88
153	668695,41	661457,60
154	668735,12	661487,86
155	668738,91	661490,66
156	668754,48	661504,11
157	668846,01	661605,05
158	668954,13	661685,53
159	668999,78	661727,35
160	669007,88	661748,42
161	669011,30	661772,22
162	669008,56	661777,84
163	669006,71	661815,29
164	669008,10	661927,52
165	669008,05	661930,21
166	669008,46	661933,94
167	669010,07	661971,11
168	669042,55	662036,30
169	669045,31	662041,37
170	669099,26	662131,63
171	669117,11	662168,18
172	669170,21	662296,25
173	669178,89	662354,11
174	669198,67	662518,31
175	668761,64	662604,03
176	668764,26	662661,25
177	668604,15	662680,57
178	668601,46	662657,56
179	668597,30	662593,57
180	668518,17	662595,90
181	668499,14	662564,50

1	2	3
182	668481,52	662559,46
183	668444,91	662564,52
184	668379,76	662575,79
185	668358,93	662584,07
186	668357,57	662584,61
187	668340,70	662591,31
188	668332,11	662601,99
189	668256,72	662590,03
190	668194,68	662596,00
191	668185,75	662596,78
192	668186,94	662608,85
193	668195,35	662695,00
194	668181,45	662771,94
195	668204,84	662876,46
196	668207,78	662887,54
197	668266,08	662969,58
198	668271,95	662977,51
199	668273,81	663000,20
200	668263,82	663063,03
201	668236,32	663113,80
202	668233,35	663120,28
203	668229,47	663127,20
204	668250,39	663285,90
205	668251,55	663293,52
206	668262,49	663378,31
207	668271,27	663434,89
208	668254,68	663490,88
209	668219,16	663553,14
210	668202,73	663571,99
211	668199,07	663577,14
212	668162,25	663629,22
213	668150,66	663641,40
214	668132,56	663734,45
215	668125,48	663761,87
216	668126,09	663779,68
217	668174,74	663848,70
218	668209,22	663897,58
219	668178,70	663883,93

1	2	3
220	668159,32	663977,21
221	668180,11	663983,55
222	668086,45	664224,50
223	668090,64	664236,14
224	668163,30	664398,15
225	668283,14	664426,46
226	668389,19	664411,40
227	668478,35	664399,30
228	668653,49	664377,54
229	668811,57	664367,87
230	668801,31	664233,50
231	668842,02	664224,75
232	668843,76	664229,70
233	669034,27	664188,33
234	669127,39	664170,28
235	669188,62	664157,51
236	669231,16	664139,33
237	669254,09	664136,55
238	669287,71	664135,21
239	669330,05	664127,76
240	669335,36	664126,57
241	669364,20	664120,14
242	669382,90	664116,43
243	669430,50	664106,97
244	669456,97	664098,47
245	669465,55	664180,74
246	669474,53	664225,41
247	669479,88	664229,23
248	669494,25	664297,27
249	669501,98	664331,44
250	669504,87	664347,54
251	669505,81	664349,03
252	669518,22	664352,70
253	669521,07	664354,75
254	669527,30	664361,00
255	669532,85	664364,39
256	669539,60	664367,56
257	669540,49	664374,97

1	2	3
258	669531,54	664383,71
259	669533,55	664408,56
260	669535,79	664429,02
261	669539,99	664425,83
262	669605,76	664411,37
263	669642,28	664413,27
264	669656,02	664424,18
265	669665,65	664449,37
266	669619,08	664451,02
267	669578,06	664463,20
268	669580,36	664475,51
269	669583,57	664491,49
270	669602,58	664485,99
271	669621,67	664480,89
272	669649,66	664478,12
273	669671,84	664475,76
274	669672,67	664478,08
275	669678,88	664496,76
276	669681,43	664504,71
277	669687,02	664520,37
278	669688,37	664525,92
279	669698,42	664546,28
280	669732,03	664585,79
281	669785,01	664620,28
282	669799,96	664632,41
283	669803,89	664645,79
284	669777,80	664626,08
285	669710,89	664608,31
286	669699,98	664613,00
287	669675,57	664622,06
288	669653,26	664629,61
289	669605,60	664627,56
290	669595,31	664629,50
291	669557,66	664707,76
292	669550,12	664730,45
293	669550,72	664743,08
294	669550,11	664770,42
295	669539,37	664776,27

1	2	3
296	669496,98	664768,56
297	669484,28	664758,95
298	669475,51	664747,04
299	669464,76	664747,99
300	669454,01	664750,05
301	669435,05	664747,50
302	669406,07	664754,27
303	669389,94	664766,81
304	669385,78	664772,71
305	669328,74	664786,23
306	669313,02	664790,46
307	669303,90	664799,30
308	669286,95	664847,28
309	669287,72	664868,88
310	669258,51	664914,55
311	669232,14	664936,64
312	669186,68	664965,17
313	669152,60	664970,97
314	669138,11	664977,92
315	669128,63	664988,29
316	669129,45	665024,38
317	669033,27	665141,43
318	669028,02	665148,97
319	669026,37	665154,33
320	669026,55	665159,39
321	669027,84	665163,48
322	669044,98	665192,56
323	669047,32	665193,85
324	669063,07	665217,66
325	669018,20	665242,00
326	668961,38	665275,15
327	668927,69	665298,09
328	668868,16	665337,58
329	668859,17	665343,77
330	668851,51	665348,81
331	668852,30	665352,75
332	668786,92	665398,63
333	668761,18	665417,36

1	2	3
334	668719,08	665468,35
335	668694,38	665495,10
336	668674,66	665520,56
337	668652,90	665546,69
338	668648,32	665551,80
339	668643,58	665555,47
340	668624,16	665542,95
341	668576,15	665521,34
342	668537,54	665508,26
343	668509,48	665747,12
344	668496,51	665715,32
345	668487,64	665698,70
346	668478,49	665687,17
347	668458,47	665677,31
348	668411,37	665656,30
349	668384,94	665642,00
350	668351,33	665621,22
351	668252,55	665558,20
352	668251,27	665562,52
353	668227,09	665644,97
354	668216,54	665681,43
355	668135,01	665699,60
356	668058,83	665681,70
357	668057,18	665658,07
358	668024,32	665654,28
359	667968,31	665630,21
360	667937,80	665698,81
361	667918,51	665695,95
362	667843,74	665684,84
363	667770,22	665760,47
364	667704,88	665725,55
365	667626,75	665688,39
366	667606,79	665677,56
367	667634,64	665503,89
368	667650,47	665501,55
369	667690,83	665495,20
370	667692,18	665491,71
371	667695,98	665427,45

1	2	3
372	667683,79	665427,75
373	667672,03	665449,24
374	667622,73	665432,08
375	667547,65	665389,05
376	667466,45	665392,08
377	667464,66	665392,15
378	667433,00	665393,33
379	667436,19	665477,06
380	667367,15	665514,40
381	667373,42	665570,02
382	667347,40	665592,87
383	667320,10	665594,64
384	667261,13	665588,16
385	667204,02	665573,20
386	667181,00	665568,66
387	667149,65	665568,92
388	667055,11	665582,55
389	667028,69	665586,25
390	667027,07	665593,18
391	666950,84	665593,89
392	666919,18	665592,33
393	666762,87	665643,21
394	666708,15	665649,97
395	666656,19	665647,90
396	666577,24	665641,36
397	666537,52	665635,48
398	666500,97	665636,66
399	666355,83	665856,23
400	666341,60	665890,03
401	666300,17	665947,59
402	666278,47	665964,92
403	666186,53	665980,96
404	666180,71	665978,71
405	666169,34	665977,14
406	666083,24	665968,04
407	666059,11	665954,05
408	666057,53	665953,13
409	665975,23	665905,42

1	2	3
410	665959,81	665900,88
411	665824,30	665871,88
412	665770,30	665870,82
413	665659,23	665868,05
414	665567,77	665876,41
415	665468,55	665885,24
416	665458,57	665887,22
417	665367,01	665920,67
418	665275,31	665939,91
419	665106,28	665973,51
420	665043,14	665998,83
421	665029,96	666005,22
422	665001,13	666015,87
423	664964,18	666031,56
424	664945,14	666050,91
425	664917,10	666075,46
426	664877,27	666122,98
427	664820,70	666167,07
428	664826,68	666188,23
429	664849,46	666168,17
430	664906,77	666189,61
431	665018,94	666234,04
432	665141,98	666281,06
433	665353,24	666369,88
434	665479,00	666419,73
435	665586,30	666462,20
436	665676,32	666493,96
437	665699,17	666555,80
438	665735,24	666667,05
439	665762,84	666752,19
440	665794,07	666842,13
441	665801,37	666862,85
442	665813,09	666902,47
443	665845,59	666981,01
444	665868,49	667043,14
445	665875,61	667065,59
446	665894,71	667113,24
447	665967,10	667243,68

1	2	3
448	665966,78	667255,05
449	665965,30	667307,76
450	665944,12	667315,13
451	665859,29	667314,34
452	665809,77	667313,56
453	665752,53	667313,13
454	665684,74	667313,15
455	665626,50	667315,60
456	665569,38	667317,01
457	665536,27	667316,87
458	665508,70	667322,68
459	665471,08	667336,13
460	665420,27	667364,54
461	665380,02	667391,25
462	665287,53	667415,80
463	665257,42	667425,89
464	665233,31	667432,79
465	665148,65	667433,18
466	665123,22	667431,33
467	665080,65	667433,63
468	665062,71	667436,37
469	665022,30	667449,56
470	664964,21	667465,52
471	664910,32	667478,99
472	664872,17	667499,68
473	664837,78	667529,04
474	664775,38	667548,15
475	664735,19	667548,62
476	664720,27	667548,81
477	664632,03	667558,64
478	664533,43	667597,46
479	664397,88	667653,97
480	664359,78	667658,54
481	664299,74	667684,04
482	664228,93	667698,85
483	664209,32	667697,12
484	664111,44	667710,45
485	664089,99	667720,10

1	2	3
486	664067,15	667731,63
487	664028,47	667755,44
488	664056,37	667730,48
489	664073,02	667700,44
490	664065,99	667692,71
491	663971,14	667588,61
492	663911,21	667522,74
493	663887,85	667495,94
494	663868,10	667484,35
495	663811,49	667481,13
496	663770,96	667489,31
497	663727,39	667488,89
498	663737,60	667517,09
499	663742,44	667532,26
500	663676,27	667545,04
501	663672,23	667552,46
502	663627,10	667543,62
503	663610,51	667647,74
504	663588,51	667641,76
505	663563,38	667634,36
506	663542,43	667632,34
507	663518,61	667635,63
508	663433,60	667665,34
509	663432,15	667665,85
510	663430,66	667666,37
511	663432,30	667665,02
512	663456,21	667645,30
513	663534,47	667580,74
514	663544,63	667563,80
515	663551,77	667540,53
516	663554,19	667531,07
517	663560,87	667498,69
518	663560,40	667495,74
519	663559,29	667489,78
520	663553,49	667458,72
521	663552,00	667439,70
522	663551,82	667437,42
523	663550,15	667416,17

1	2	3
524	663536,79	667306,86
525	663534,40	667260,47
526	663534,43	667260,22
527	663536,61	667241,05
528	663536,60	667240,33
529	663536,43	667219,90
530	663536,42	667219,05
531	663536,31	667205,72
532	663526,01	667122,65
533	663495,26	666999,18
534	663489,45	667001,66
535	663444,26	666846,64
536	663424,62	666813,01
537	663356,35	666809,69
538	663271,78	666801,11
539	663195,99	666793,02
540	663108,11	666783,79
541	663051,60	666778,38
542	662878,41	666762,70
543	662869,47	666760,18
544	662742,73	666747,85
545	662728,55	666746,47
546	662699,86	666744,03
547	662698,56	666743,93
548	662665,21	666741,29
549	662635,13	666738,89
550	662607,26	666736,68
551	662580,88	666734,58
552	662556,28	666732,63
553	662513,96	666728,16
554	662515,88	666736,69
555	662520,96	666759,27
556	662521,13	666760,01
557	662476,91	666768,73
558	662468,62	666751,22
559	662453,16	666737,87
560	662440,91	666729,28
561	662438,26	666728,08

1	2	3
562	662435,97	666727,04
563	662410,98	666715,74
564	662408,40	666704,01
565	662413,43	666653,07
566	662416,98	666629,97
567	662410,97	666630,17
568	662419,42	666613,28
569	662416,66	666601,72
570	662417,56	666595,17
571	662420,59	666573,27
572	662426,09	666552,34
573	662429,49	666535,22
574	662435,73	666511,52
575	662440,69	666496,22
576	662444,89	666483,26
577	662449,48	666460,07
578	662450,37	666449,00
579	662453,24	666430,84
580	662458,25	666405,06
581	662460,85	666384,40
582	662458,53	666356,09
583	662454,88	666332,11
584	662452,42	666284,79
585	662451,23	666280,78
586	662520,89	666217,69
587	662525,28	666214,27
588	662541,18	666213,12
589	662639,64	666196,93
590	662647,72	666196,08
591	662647,64	666195,48
592	662663,87	666193,55
593	662680,02	666193,90
594	662689,46	666193,17
595	662703,10	666194,92
596	662717,05	666192,52
597	662737,01	666187,26
598	662756,95	666178,18
599	662763,24	666185,87

1	2	3
600	662769,09	666193,90
601	662775,40	666199,14
602	662783,11	666199,85
603	662794,66	666195,95
604	662810,80	666189,71
605	662813,26	666189,18
606	662806,68	666236,22
607	662794,79	666311,61
608	662831,42	666335,52
609	662831,54	666335,60
610	662831,14	666337,96
611	662831,02	666338,65
612	662844,26	666347,74
613	662872,98	666363,45
614	662897,10	666374,65
615	662908,60	666378,86
616	662922,26	666380,94
617	662936,56	666379,18
618	662962,47	666372,19
619	662964,28	666366,59
620	662964,30	666366,01
621	662977,07	666363,75
622	662981,68	666362,93
623	663008,26	666358,21
624	663064,51	666338,99
625	663071,89	666325,97
626	663066,27	666343,51
627	663074,78	666340,84
628	663141,45	666314,48
629	663270,96	666300,09
630	663323,97	666269,77
631	663407,53	666224,36
632	663465,04	666193,63
633	663490,37	666185,86
634	663523,07	666184,94
635	663628,56	666203,04
636	663632,61	666203,61
637	663644,10	666206,62

1	2	3
638	663663,03	666212,36
639	663675,61	666221,53
640	663688,29	666227,91
641	663697,61	666223,12
642	663720,80	666203,65
643	663722,12	666135,47
644	663729,41	666066,03
645	663731,55	666054,32
646	663738,10	666018,51
647	663772,43	666027,02
648	663778,51	665993,23
649	663799,18	665999,66
650	663810,17	666009,31
651	663807,48	665989,94
652	663803,61	665974,48
653	663800,63	665948,63
654	663802,00	665922,67
655	663811,49	665882,37
656	663824,42	665842,44
657	663835,54	665771,99
658	663843,62	665717,92
659	663855,84	665640,41
660	663873,56	665528,00
661	663887,89	665467,23
662	663893,47	665421,79
663	663897,71	665388,53
664	663824,02	665370,40
665	663831,98	665279,98
666	663773,84	665265,46
667	663775,70	665211,27
668	663707,13	665225,10
669	663718,92	665042,28
670	663675,03	665041,45
671	663653,57	665036,21
672	663603,29	664997,66
673	663578,29	664965,78
674	663566,65	664954,93
675	663552,43	664951,13

1	2	3
676	663509,89	664955,44
677	663449,77	664961,72
678	663376,87	664971,41
679	663345,73	664962,32
680	663336,47	664959,68
681	663326,99	664956,83
682	663316,59	664953,60
683	663307,21	664950,69
684	663298,78	664947,44
685	663278,91	664932,59
686	663268,83	664925,38
687	663246,62	664906,53
688	663237,05	664905,07
689	663218,84	664901,35
690	663195,27	664891,46
691	663168,80	664866,99
692	663163,41	664866,18
693	663158,73	664868,25
694	663116,97	664867,08
695	663094,36	664861,54
696	663075,79	664846,94
697	663006,30	664830,27
698	662992,41	664828,08
699	662978,66	664830,42
700	662970,27	664838,15
701	662961,24	664851,04
702	662937,83	664871,68
703	662923,53	664875,68
704	662901,20	664891,33
705	662885,98	664898,67
706	662861,28	664905,93
707	662856,95	664905,88
708	662853,20	664904,98
709	662841,13	664908,48
710	662832,34	664911,50
711	662826,02	664907,98
712	662778,81	664899,34
713	662776,20	664898,78

1	2	3
714	662775,06	664895,61
715	662760,85	664877,43
716	662745,07	664846,06
717	662729,13	664833,68
718	662712,90	664773,78
719	662714,42	664765,91
720	662735,22	664703,40
721	662726,01	664681,27
722	662746,05	664665,46
723	662764,87	664662,77
724	662786,12	664656,14
725	662860,78	664640,67
726	662932,73	664624,02
727	662940,71	664614,21
728	662963,31	664611,55
729	662979,93	664612,93
730	663017,78	664611,02
731	663012,56	664607,20
732	663059,63	664602,53
733	663061,29	664612,21
734	663071,68	664603,09
735	663083,50	664600,67
736	663102,11	664598,71
737	663141,97	664597,26
738	663166,69	664592,87
739	663187,90	664592,84
740	663201,99	664595,79
741	663233,73	664590,00
742	663332,10	664576,53
743	663365,57	664570,16
744	663392,39	664556,69
745	663400,26	664552,40
746	663405,10	664555,85
747	663409,44	664556,91
748	663415,83	664558,20
749	663467,61	664572,06
750	663495,12	664583,12
751	663494,83	664574,96

1	2	3
752	663450,67	664548,66
753	663468,69	664528,89
754	663476,71	664521,28
755	663506,62	664497,68
756	663530,67	664474,51
757	663555,38	664450,79
758	663577,06	664425,63
759	663607,34	664383,20
760	663633,67	664330,10
761	663640,33	664312,08
762	663641,84	664307,96
763	663646,22	664296,12
764	663676,22	664204,08
765	663677,97	664198,72
766	663673,13	664197,38
767	663708,47	664087,70
768	663711,89	664080,14
769	663729,39	664041,46
770	663749,33	663981,72
771	663766,94	663967,21
772	663761,92	663961,43
773	663745,79	663975,72
774	663734,31	663976,30
775	663740,26	663962,57
776	663743,92	663955,22
777	663770,42	663901,91
778	663774,19	663889,66
779	663780,88	663865,15
780	663776,41	663857,09
781	663787,97	663847,02
782	663797,24	663815,01
783	663800,28	663804,49
784	663832,31	663700,97
785	663841,03	663673,65
786	663846,22	663674,03
787	663851,91	663674,77
788	663856,11	663624,24
789	663885,58	663553,30

1	2	3
790	663911,52	663496,10
791	663914,59	663487,49
792	663917,00	663480,73
793	663918,27	663479,65
794	663929,57	663470,00
795	663934,08	663411,39
796	663933,78	663401,76
797	663940,55	663384,81
798	663943,76	663374,27
799	663967,36	663297,02
800	663989,47	663232,01
801	663983,70	663227,27
802	663986,72	663203,48
803	663992,72	663203,90
804	664008,75	663145,81
805	664013,11	663130,01
806	664019,67	663125,99
807	664044,04	663049,86
808	664038,02	663035,14
809	664045,51	663012,77
810	664057,28	663009,78
811	664074,97	662954,35
812	664078,67	662943,52
813	664072,08	662931,62
814	664077,97	662920,26
815	664083,88	662921,37
816	664091,36	662898,83
817	664087,08	662896,18
818	664100,60	662861,34
819	664108,62	662828,25
820	664114,77	662813,34
821	664115,88	662809,26
822	664125,73	662773,24
823	664140,39	662738,86
824	664141,05	662730,17
825	664149,04	662711,79
826	664153,58	662707,59
827	664155,76	662655,96

1	2	3
828	664158,00	662637,94
829	664161,47	662592,76
830	664172,01	662524,18
831	664178,56	662469,78
832	664169,90	662449,75
833	664176,17	662416,93
834	664178,21	662417,20
835	664179,23	662390,34
836	664192,06	662372,47
837	664200,76	662317,45
838	664204,60	662295,19
839	664217,24	662225,29
840	664237,22	662214,17
841	664251,16	662206,02
842	664261,42	662197,28
843	664284,18	662191,01
844	664298,34	662178,83
845	664323,27	662161,90
846	664356,78	662139,94
847	664376,23	662122,83
848	664399,13	662100,14
849	664420,62	662078,60
850	664445,52	662057,19
851	664466,00	662041,62
852	664484,33	662026,72
853	664504,92	662010,20
854	664517,91	661999,07
855	664526,52	661989,36
856	664538,94	661973,29
857	664568,77	661939,27
858	664586,08	661926,13
859	664606,48	661910,14
860	664626,59	661892,10
861	664644,25	661875,52
862	664652,69	661863,37
863	664659,82	661851,95
864	664677,49	661834,30
865	664682,27	661829,51

1	2	3
866	664738,98	661769,75
867	664767,78	661733,17
868	664799,76	661696,02
869	664831,61	661655,22
870	664849,19	661636,81
871	664874,77	661612,20
872	664884,34	661602,36
873	664919,43	661572,32
874	664956,15	661540,47
875	664970,55	661523,34
876	664983,58	661507,91
877	665022,77	661476,01
878	665053,65	661451,74
879	665138,77	661384,84
880	665226,15	661508,16
881	665259,65	661483,61
882	665376,65	661397,89
883	665421,68	661433,51
884	665515,71	661486,64
885	665645,50	661555,38
886	665651,77	661540,17
887	665789,94	661614,85
888	665790,19	661560,52
889	665757,07	661435,82
890	665804,17	661287,54
891	665815,23	661261,80
892	665788,97	661237,95
893	665815,95	661204,74
894	665822,16	661196,19
895	665832,63	661203,78
896	665869,85	661225,40
897	665878,53	661215,22
898	665894,02	661201,25
899	665895,19	661200,20
900	665919,86	661229,76
901	665933,37	661211,45
902	665909,47	661187,32
903	665907,38	661185,23

1	2	3
904	665912,20	661180,82
905	665909,91	661178,09
906	665926,66	661162,22
907	665900,84	661140,05
908	665895,34	661135,74
909	665912,23	661117,81
910	665758,05	661028,90
911	665742,35	661041,97
912	665671,62	660990,82
913	665574,91	660943,79
914	665545,90	660910,58
915	665517,61	660907,22
916	665466,26	660893,02
917	665472,31	660847,00
918	665436,15	660852,47
919	665422,41	660878,54
920	665404,53	660877,82
921	665315,40	660815,19
922	665310,34	660812,00
923	665305,05	660807,89
924	665236,17	660761,34
925	665178,70	660722,51
926	665123,57	660680,97
927	665098,07	660664,85
928	665030,36	660621,39
929	665032,48	660565,68
930	665015,09	660525,26
931	665009,08	660496,73
932	664987,89	660451,89
933	664979,71	660426,65
934	664975,69	660401,73
935	664971,49	660380,82
936	664939,87	660183,13
937	664921,04	660046,58
938	664892,07	659802,05
939	664930,23	659733,93
940	664954,86	659689,38
941	664993,69	659631,54

1	2	3
942	665016,40	659603,29
943	665080,24	659546,43
944	665118,76	659482,87
945	665156,38	659409,18
946	665163,48	659379,53
947	665161,82	659320,71
948	665159,41	659306,04
949	665169,95	659259,09
950	665191,36	659228,83
951	665255,84	659151,27
952	665269,55	659111,83
953	665279,59	659093,01
954	665286,48	659074,09
955	665290,21	659061,94
956	665314,74	659005,51
957	665328,21	658978,88
958	665332,19	658968,57
959	665336,11	658959,02
960	665339,90	658952,59
961	665347,15	658939,96
962	665351,49	658929,46
963	665356,32	658914,79
964	665361,53	658902,41
965	665376,99	658866,23
966	665384,52	658823,74
967	665386,17	658813,40
968	665387,64	658800,20
969	665393,78	658757,01
970	665388,37	658702,23
971	665387,56	658660,11
972	665383,21	658601,65
973	665381,89	658577,98
974	665381,80	658576,33
975	665380,87	658559,45
976	665381,21	658499,46
977	665372,70	658481,02
978	665373,15	658443,28
979	665370,47	658412,27

1	2	3
980	665372,86	658392,19
981	665367,35	658216,57
982	665366,10	658196,01
983	665385,02	658148,20
984	665387,00	658111,10
985	665388,59	658095,04
986	665404,92	658079,88
987	665425,69	658016,34
988	665426,27	658014,57
989	665432,77	657994,68
990	665438,39	657986,50
991	665441,78	657981,57
992	665454,49	657963,11
993	665444,84	657955,78
994	665466,58	657911,54
995	665460,92	657903,56
996	665471,10	657884,15
997	665481,07	657884,88
998	665493,91	657860,33
999	665524,97	657798,37
1000	665529,11	657783,36
1001	665539,37	657761,94
1002	665546,72	657754,59
1003	665572,71	657701,64
1004	665573,09	657692,83
1005	665575,88	657688,33
1006	665588,75	657667,58
1007	665609,28	657618,48
1008	665640,39	657565,72
1009	665651,63	657544,42
1010	665644,52	657539,64
1011	665669,75	657490,80
1012	665683,65	657494,08
1013	665714,80	657439,41
1014	665701,28	657428,12
1015	665723,64	657369,06
1016	665724,62	657341,66
1017	665724,49	657314,04

1	2	3
1018	665737,31	657305,60
1019	665740,97	657272,58
1020	665741,20	657210,74
1021	665732,29	657165,45
1022	665721,72	657114,97
1023	665719,29	657094,93
1024	665719,35	657056,60
1025	665719,26	657026,26
1026	665741,93	657045,60
1027	665763,44	657074,28
1028	665847,06	657120,64
1029	665856,74	657112,52
1030	665845,33	657044,34
1031	665933,20	657038,90
1032	666012,83	657029,88
1033	666014,10	657023,40
1034	666037,30	656909,30
1035	666056,44	656812,63
1036	666070,02	656740,73
1037	666072,54	656724,91
1038	666074,53	656724,75
1039	666114,47	656721,40
1040	666133,96	656713,33
1041	666172,67	656700,87
1042	666192,39	656697,92
1043	666207,06	656695,72
1044	666212,32	656696,00
1045	666232,27	656697,02
1046	666235,36	656697,18
1047	666252,18	656696,35
1048	666272,20	656695,36
1049	666292,17	656694,38
1050	666305,19	656693,73
1051	666312,33	656694,22
1052	666334,14	656695,69
1053	666338,53	656695,99
1054	666323,74	656668,59
1055	666357,92	656658,59

1	2	3
1056	666413,61	656620,98
1057	666415,14	656619,95
1058	666481,01	656575,46
1059	666526,93	656517,53
1060	666544,67	656505,97
1061	666550,48	656515,56
1062	666606,82	656527,00
1063	666666,97	656608,84
1064	666690,72	656607,84
1065	666705,45	656645,18
1066	666737,26	656664,14
1067	666779,99	656671,35
1068	666882,90	656645,68
1069	666997,45	656649,93
1070	667106,09	656718,42
1071	667116,43	656763,95
1072	667143,63	656787,27
1073	667183,82	656797,69
1074	667191,13	656807,67
1075	667207,07	656800,12
1076	667255,64	656766,53
1077	667284,82	656745,22
1078	667289,29	656742,16
1079	667330,28	656728,63
1080	667361,29	656705,56
1081	667377,17	656680,05
1082	667375,98	656672,27
1083	667384,10	656636,89
1084	667354,34	656609,42
1085	667372,20	656599,40
1086	667372,72	656599,10
1087	667419,11	656573,09
1088	667435,11	656578,83
1089	667455,52	656598,43
1090	667475,68	656608,60
1091	667536,49	656604,03
1092	667559,80	656588,88
1093	667572,68	656571,60

1	2	3
1094	667596,85	656532,09
1095	667596,93	656505,52
1096	667596,88	656480,74
1097	667619,47	656461,31
1098	667627,25	656440,80
1099	667632,46	656431,60
1100	667653,42	656426,11
1101	667681,10	656443,07
1102	667696,20	656469,81
1103	667700,49	656480,74
1104	667718,27	656513,32
1105	667739,11	656533,47
1106	667756,00	656540,15
1107	667773,45	656550,45
1108	667784,59	656568,18
1109	667791,25	656573,93
1110	667795,43	656598,61
1111	667758,72	656631,05
1112	667718,16	656665,97
1113	667702,28	656687,50
1114	667701,08	656718,03
1115	667730,20	656733,01
1116	667758,52	656725,95
1117	667781,09	656705,30
1118	667796,49	656672,14
1119	667797,66	656648,11
1120	667817,63	656634,09
1121	667858,32	656619,47
1122	667905,73	656578,02
1123	667906,37	656561,96
1124	667905,29	656537,97
1125	667898,64	656516,76
1126	667890,65	656479,64
1127	667902,31	656442,66
1128	667928,58	656379,75
1129	667937,98	656360,20
1130	667964,10	656348,99
1131	667990,31	656328,64

1	2	3
1132	668030,95	656326,10
1133	668096,41	656309,91
1134	668132,41	656298,59
1135	668144,21	656276,77
1136	668123,82	656242,09
1137	668098,65	656231,79
1138	668046,30	656223,01
1139	667970,47	656213,39
1140	667931,36	656205,03
1141	667928,33	656179,65
1142	667937,60	656159,40
1143	667951,66	656144,27
1144	667973,48	656135,56
1145	667994,73	656129,66
1146	668087,44	656109,48
1147	668169,71	656098,87
1148	668257,28	656087,76
1149	668322,60	656071,98
1150	668356,40	656034,43
1151	668383,34	656004,71
1152	668402,70	655991,18
1153	668414,49	655990,52
1154	668440,10	655998,88
1155	668475,46	656013,26
1156	668500,89	656020,22
1157	668501,90	656042,77
1158	668499,09	656045,34
1159	668440,03	656107,87
1160	668457,62	656129,09
1161	668549,44	656156,73
1162	668576,07	656169,95
1163	668656,41	656135,71
1164	668661,62	656122,67
1165	668674,74	656101,28
1166	668695,94	656078,32
1167	668727,57	656050,46
1168	668751,45	656033,19
1169	668775,35	656020,42

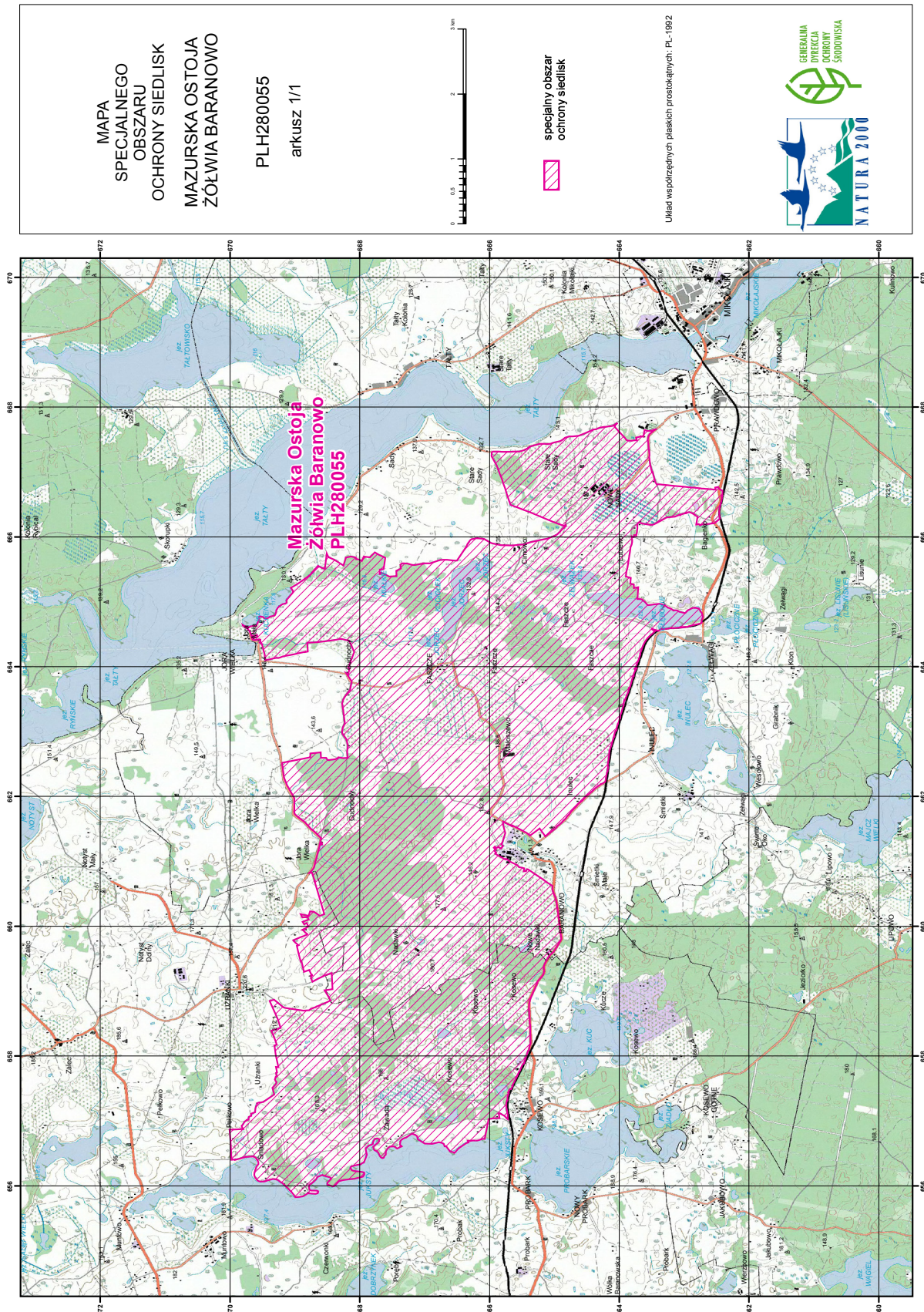
1	2	3
1170	668784,77	655984,12
1171	668780,89	655962,13
1172	668775,99	655939,98
1173	668752,45	655926,87
1174	668741,85	655925,95
1175	668685,51	655926,35
1176	668647,66	655924,58
1177	668640,03	655913,45
1178	668642,90	655893,10
1179	668650,21	655885,60
1180	668683,70	655876,35
1181	668801,47	655884,17
1182	668859,08	655846,92
1183	668878,02	655838,53
1184	668928,32	655830,43
1185	668974,68	655823,65
1186	668992,61	655824,89
1187	668995,46	655825,08
1188	669004,78	655837,53
1189	669006,54	655839,96
1190	669009,91	655844,66
1191	669014,64	655854,04
1192	669018,61	655857,25
1193	669043,33	655894,11
1194	669054,99	655906,76
1195	669056,13	655908,45
1196	669066,34	655918,86
1197	669079,97	655931,81
1198	669103,95	655960,31
1199	669137,61	655986,12
1200	669154,94	656009,54
1201	669167,65	656020,13
1202	669190,13	656041,28
1203	669206,44	656050,59
1204	669219,02	656057,78
1205	669226,84	656063,12
1206	669258,19	656086,41
1207	669269,12	656091,11

1	2	3
1208	669277,48	656094,71
1209	669299,52	656100,39
1210	669304,44	656101,29
1211	669328,02	656105,66
1212	669332,83	656106,56
1213	669344,52	656104,53
1214	669347,97	656103,94
1215	669357,68	656101,56
1216	669371,10	656098,26
1217	669380,86	656095,87
1218	669384,31	656095,12
1219	669389,29	656094,04
1220	669404,00	656088,03
1221	669409,46	656085,78
1222	669423,26	656082,31
1223	669433,24	656077,13
1224	669459,10	656072,11
1225	669472,22	656068,54
1226	669529,28	656064,58
1227	669543,96	656067,23
1228	669563,36	656073,54
1229	669579,56	656085,53
1230	669585,48	656092,41
1231	669594,01	656101,10
1232	669601,33	656113,15
1233	669621,33	656146,10
1234	669625,09	656176,35
1235	669621,90	656205,74
1236	669620,41	656213,13
1237	669617,79	656221,03
1238	669612,61	656236,74
1239	669599,66	656275,42
1240	669599,19	656286,79
1241	669592,58	656299,36
1242	669577,69	656319,95
1243	669563,18	656335,15
1244	669563,00	656338,39
1245	669561,85	656349,81

1	2	3
1246	669562,01	656357,24
1247	669568,20	656372,69
1248	669573,52	656386,01
1249	669583,65	656403,09
1250	669599,95	656427,27
1251	669618,25	656441,78
1252	669649,04	656451,86
1253	669663,43	656453,03
1254	669770,12	656443,05
1255	669776,32	656439,41
1256	669797,01	656433,19
1257	669886,25	656409,30
1258	669918,29	656402,55
1259	669918,61	656404,13
1260	669923,65	656404,04
1261	669978,38	656401,23
1262	669976,24	656414,75
1263	669987,11	656580,62
1264	669987,39	656589,71
1265	669995,87	656719,06
1266	670006,65	656867,03

Załącznik nr 2

MAPA SPECJALNEGO OBSZARU OCHRONY SIEDLISK MAZURSKA OSTOJA ŻÓŁWIA BARANOWO (PLH280055)



## Załącznik nr 3

SIEDLISKA PRZYRODNICZE BĘDĄCE PRZEDMIOTEM OCHRONY  
NA SPECJALNYM OBSZARZE OCHRONY SIEDLISK MAZURSKA OSTOJA ŻÓŁWIA BARANOWO (PLH280055)

Lp.	Kod <sup>1)</sup>	Nazwa
1	3150	Starorzeczca i naturalne eutroficzne zbiorniki wodne ze zbiorowiskami z <i>Nympheion</i> , <i>Potamion</i>
2	6210	Murawy kserotermiczne ( <i>Festuco-Brometea</i> i ciepłolubne murawy z <i>Asplenion septentrionalis</i> <i>Festucion pallentis</i> )
3	6510	Niżowe i górskie świeże łąki użytkowane ekstensywnie ( <i>Arrhenatherion elatioris</i> )
4	7230	Górskie i nizinne torfowiska zasadowe o charakterze młak, turzycowisk i mechowisk
5	9170	Grąd środkowoeuropejski i subkontynentalny ( <i>Galio-Carpinetum</i> , <i>Tilio-Carpinetum</i> )
6	91D0	Bory i lasy bagienne ( <i>Vaccinio uliginosi Betuletum pubescentis</i> , <i>Vaccinio uliginosi Pinetum</i> , <i>Pino mugo-Sphagnetum</i> , <i>Sphagno girgensohnii-Piceetum</i> ) i brzoźowo-sosnowe bagienne lasy borealne

<sup>1)</sup> Kody siedlisk są zgodne z rozporządzeniem Ministra Środowiska z dnia 13 kwietnia 2010 r. w sprawie siedlisk przyrodniczych oraz gatunków będących przedmiotem zainteresowania Wspólnoty, a także kryteriów wyboru obszarów kwalifikujących się do uznania lub wyznaczenia jako obszary Natura 2000 (Dz. U. z 2014 r. poz. 1713).

## Załącznik nr 4

GATUNKI ROŚLIN BĘDĄCE PRZEDMIOTEM OCHRONY  
NA SPECJALNYM OBSZARZE OCHRONY SIEDLISK MAZURSKA OSTOJA ŻÓŁWIA BARANOWO (PLH280055)

Lp.	Nazwa polska	Nazwa naukowa
1	lipiennik Loesela	<i>Liparis loeselii</i>
2	sierpowiec błyszczący	<i>Drepanocladus (Hamatocaulis) vernicosus</i>

## Załącznik nr 5

GATUNKI ZWIERZĄT INNYCH NIŻ PTAKI, BĘDĄCE PRZEDMIOTEM OCHRONY  
NA SPECJALNYM OBSZARZE OCHRONY SIEDLISK MAZURSKA OSTOJA ŻÓŁWIA BARANOWO (PLH280055)

Lp.	Nazwa polska	Nazwa naukowa	Populacja objęta ochroną
1	kumak nizinny	<i>Bombina bombina</i>	osiadła
2	traszka grzebieniasta	<i>Triturus cristatus (Triturus cristatus cristatus)</i>	osiadła
3	żółw błotny	<i>Emys orbicularis</i>	osiadła