

Warszawa, dnia 9 lutego 2022 r.

Poz. 320

**ROZPORZĄDZENIE
MINISTRA KLIMATU I ŚRODOWISKA¹⁾**

z dnia 16 grudnia 2021 r.

w sprawie specjalnego obszaru ochrony siedlisk Buczyna Gałkowska (PLH100016)

Na podstawie art. 27a ust. 1 ustawy z dnia 16 kwietnia 2004 r. o ochronie przyrody (Dz. U. z 2021 r. poz. 1098 i 1718 oraz z 2022 r. poz. 84) zarządza się, co następuje:

§ 1. 1. Wyznacza się specjalny obszar ochrony siedlisk Buczyna Gałkowska (PLH100016²⁾), obejmujący obszar 103,41 ha, położony w województwie łódzkim.

2. Granica obszaru, o którym mowa w ust. 1, w postaci wykazu współrzędnych punktów załamania granicy, jest określona w załączniku nr 1 do rozporządzenia.

§ 2. Mapa obszaru, o którym mowa w § 1, jest określona w załączniku nr 2 do rozporządzenia.

§ 3. Obszar, o którym mowa w § 1, wyznacza się w celu:

- 1) trwałej ochrony siedlisk przyrodniczych lub
- 2) odtworzenia właściwego stanu ochrony siedlisk przyrodniczych

– w stosunku do przedmiotów ochrony.

§ 4. Przedmiotem ochrony na obszarze, o którym mowa w § 1, są siedliska przyrodnicze określone w załączniku nr 3 do rozporządzenia.

§ 5. Rozporządzenie wchodzi w życie po upływie 14 dni od dnia ogłoszenia.

Minister Klimatu i Środowiska: *A. Moskwa*

¹⁾ Minister Klimatu i Środowiska kieruje działem administracji rządowej – środowisko, na podstawie § 1 ust. 2 pkt 3 rozporządzenia Prezesa Rady Ministrów z dnia 27 października 2021 r. w sprawie szczegółowego zakresu działania Ministra Klimatu i Środowiska (Dz. U. poz. 1949).

²⁾ Kod obszaru został określony zgodnie z decyzją wykonawczą Komisji (UE) 2021/161 z dnia 21 stycznia 2021 r. w sprawie przyjęcia czternastego zaktualizowanego wykazu terenów mających znaczenie dla Wspólnoty składających się na kontynentalny region biogeograficzny (notyfikowaną jako dokument nr C(2021) 21) (Dz. Urz. UE L 51 z 15.02.2021, str. 330).

Załączniki do rozporządzenia Ministra Klimatu i Środowiska
z dnia 16 grudnia 2021 r. (poz. 320)

Załącznik nr 1**GRANICA SPECJALNEGO OBSZARU OCHRONY SIEDLISK
BUCZYNA GAŁKOWSKA (PLH100016)**

Numer punktu załamania granicy	Współrzędne punktów załamania granicy (PL-1992) ¹⁾	
	X	Y
1	2	3
1	429849,08	548438,43
2	429846,92	548430,89
3	430169,71	548375,63
4	430190,43	547963,85
5	430208,30	547578,34
6	430317,00	547562,44
7	430531,88	547531,03
8	430576,19	547522,95
9	430741,06	547492,90
10	430809,17	547479,59
11	430744,69	548672,03
12	430729,85	548969,82
13	430633,50	549002,81
14	430569,33	549024,79
15	430518,79	549042,34
16	430418,25	549077,40
17	430381,22	549090,31
18	430354,81	549099,52
19	430343,31	549103,72
20	430337,62	549066,89
21	430332,65	549034,35
22	430332,50	549031,36
23	430283,89	549041,10
24	430249,89	549047,91
25	430217,75	549054,35
26	430209,58	549055,79
27	430196,83	549041,93
28	430177,30	549020,70
29	430175,91	549013,74

¹⁾ Układ współrzędnych płaskich prostokątnych PL-1992 jest jednym z układów tworzących państwowy system odniesień przestrzennych, o którym mowa w przepisach wydanych na podstawie art. 3 ust. 5 ustawy z dnia 17 maja 1989 r. – Prawo geodezyjne i kartograficzne (Dz. U. z 2021 r. poz. 1990).

1	2	3
30	430169,66	549015,27
31	430169,17	549013,85
32	430158,21	548982,32
33	430143,93	548886,75
34	430140,03	548959,78
35	430136,56	549024,94
36	430136,47	549026,55
37	430133,42	549027,54
38	430067,17	549049,10
39	430027,93	549061,84
40	430024,25	549046,36
41	430012,18	548995,50
42	430000,11	548944,64
43	429976,85	548879,24
44	429924,84	548728,35
45	429911,54	548688,77
46	429897,48	548646,93
47	429871,61	548569,79
48	429850,51	548506,92
49	429849,70	548468,52
50	429849,08	548438,43

MAPA SPECJALNEGO OBSZARU OCHRONY SIEDLISK BUCZYNA GĄLKOWSKA (PLH100016)

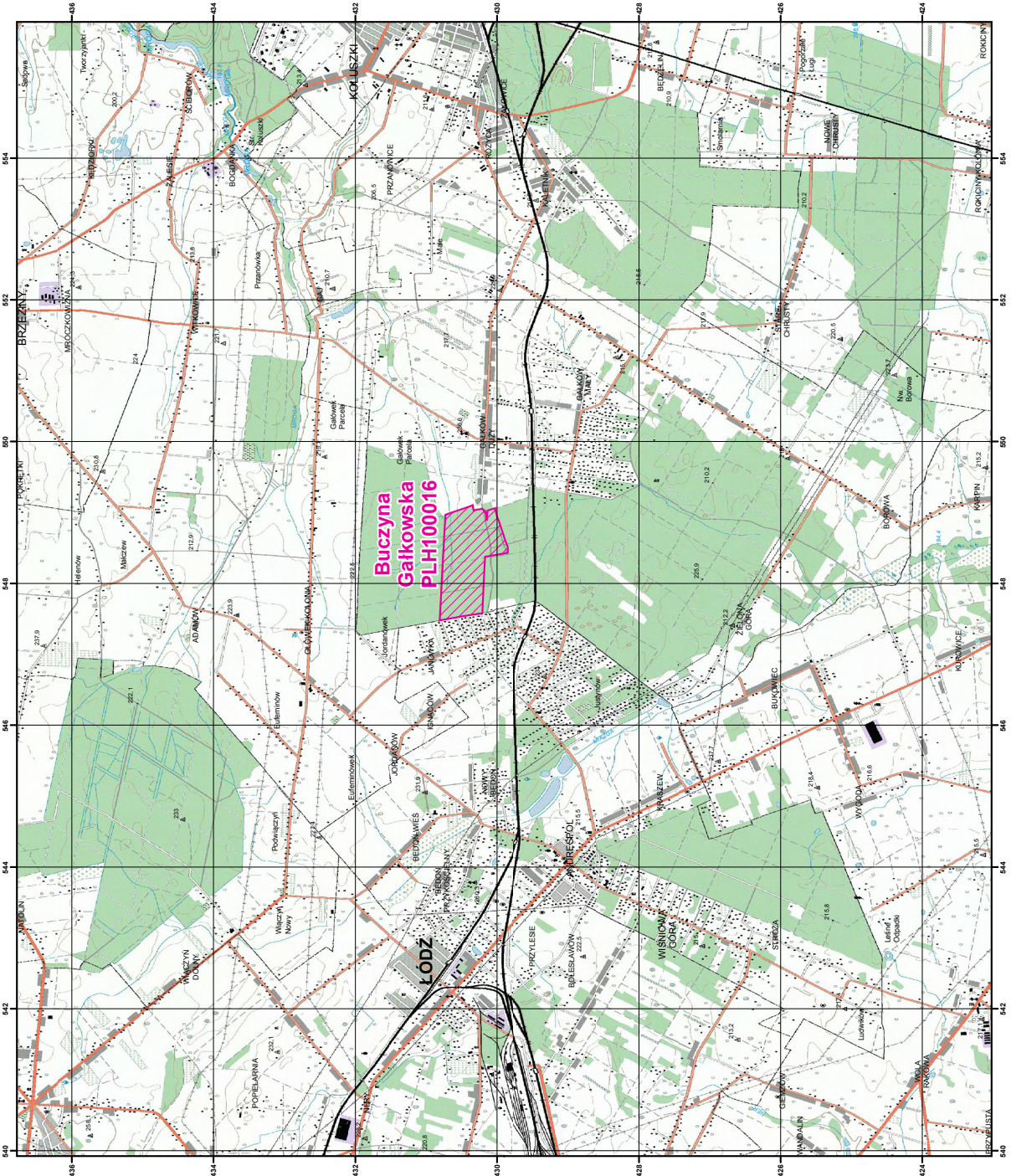


MAPA
SPECJALNEGO
OBSZARU
OCHRONY SIEDLISK
BUCZYNA GĄLKOWSKA

PLH100016
arkusz 1/1

0 0,5 1 2 3 km

specjalny obszar
ochrony siedlisk

Układ współrzędnych płaskich prostokątnych: PL-1992



Załącznik nr 3

SIEDLISKA PRZYRODNICZE BĘDĄCE PRZEDMIOTEM OCHRONY
NA SPECJALNYM OBSZARZE OCHRONY SIEDLISK BUCZYNA GAŁKOWSKA (PLH100016)

Lp.	Kod ¹⁾	Nazwa
1	9110	Kwaśne buczyny (<i>Luzulo-Fagetum</i>)

¹⁾ Kody siedlisk są zgodne z rozporządzeniem Ministra Środowiska z dnia 13 kwietnia 2010 r. w sprawie siedlisk przyrodniczych oraz gatunków będących przedmiotem zainteresowania Wspólnoty, a także kryteriów wyboru obszarów kwalifikujących się do uznania lub wyznaczenia jako obszary Natura 2000 (Dz. U. z 2014 r. poz. 1713).