

Warszawa, dnia 8 lutego 2022 r.

Poz. 306

**ROZPORZĄDZENIE
MINISTRA KLIMATU I ŚRODOWISKA¹⁾**

z dnia 12 stycznia 2022 r.

w sprawie specjalnego obszaru ochrony siedlisk Torfowisko Zocie (PLH280037)

Na podstawie art. 27a ust. 1 ustawy z dnia 16 kwietnia 2004 r. o ochronie przyrody (Dz. U. z 2021 r. poz. 1098 i 1718 oraz z 2022 r. poz. 84) zarządza się, co następuje:

§ 1. 1. Wyznacza się specjalny obszar ochrony siedlisk Torfowisko Zocie (PLH280037²⁾), obejmujący obszar 65,78 ha, położony w województwie warmińsko-mazurskim.

2. Granica obszaru, o którym mowa w ust. 1, w postaci wykazu współrzędnych punktów załamania granicy, jest określona w załączniku nr 1 do rozporządzenia.

§ 2. Mapa obszaru, o którym mowa w § 1, jest określona w załączniku nr 2 do rozporządzenia.

§ 3. Obszar, o którym mowa w § 1, wyznacza się w celu:

- 1) trwałej ochrony:
 - a) siedlisk przyrodniczych,
 - b) populacji zagrożonych wyginięciem gatunków roślin lub
- 2) odtworzenia właściwego stanu ochrony siedlisk przyrodniczych lub właściwego stanu ochrony gatunków, o których mowa w pkt 1 lit. b

– w stosunku do przedmiotów ochrony.

§ 4. Przedmiotem ochrony na obszarze, o którym mowa w § 1, są:

- 1) siedliska przyrodnicze określone w załączniku nr 3 do rozporządzenia;
- 2) gatunki roślin, określone w załączniku nr 4 do rozporządzenia, oraz ich siedliska.

§ 5. Rozporządzenie wchodzi w życie po upływie 14 dni od dnia ogłoszenia.

Minister Klimatu i Środowiska: *A. Moskwa*

¹⁾ Minister Klimatu i Środowiska kieruje działem administracji rządowej – środowisko, na podstawie § 1 ust. 2 pkt 3 rozporządzenia Prezesa Rady Ministrów z dnia 27 października 2021 r. w sprawie szczegółowego zakresu działania Ministra Klimatu i Środowiska (Dz. U. poz. 1949).

²⁾ Kod obszaru został określony zgodnie z decyzją wykonawczą Komisji (UE) 2021/161 z dnia 21 stycznia 2021 r. w sprawie przyjęcia czternastego zaktualizowanego wykazu terenów mających znaczenie dla Wspólnoty składających się na kontynentalny region biogeograficzny (notyfikowaną jako dokument nr C(2021) 21) (Dz. Urz. UE L 51 z 15.02.2021, str. 330).

Załączniki do rozporządzenia Ministra Klimatu i Środowiska
z dnia 12 stycznia 2022 r. (poz. 306)

Załącznik nr 1**GRANICA SPECJALNEGO OBSZARU OCHRONY SIEDLISK
TORFOWISKO ZOCIE (PLH280037)**

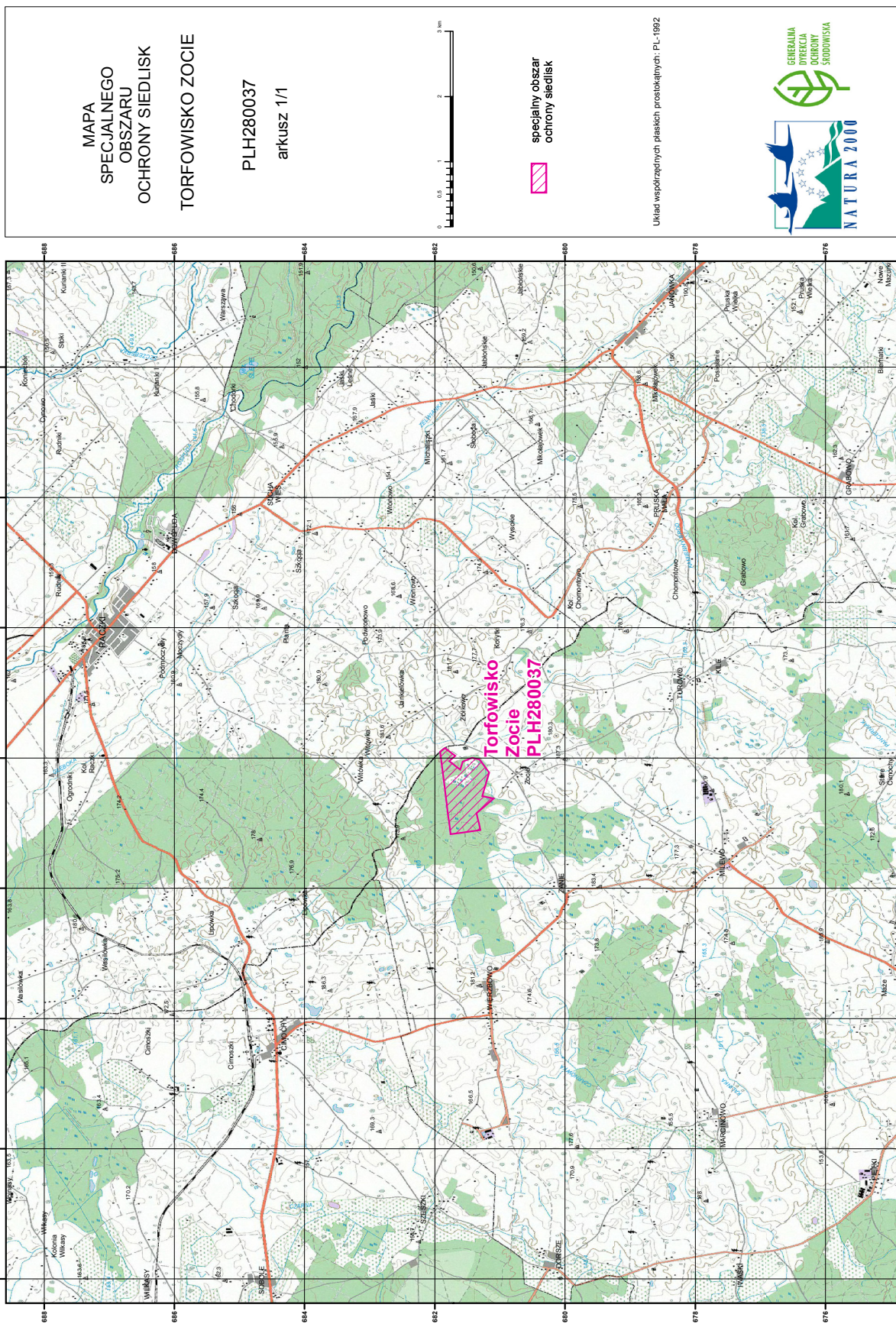
Numer punktu załamania granicy	Współrzędne punktów załamania granicy (PL-1992) ¹⁾	
	X	Y
1	2	3
1	681919,75	746096,77
2	681841,85	746152,95
3	681841,34	746152,56
4	681836,97	746149,24
5	681685,78	746034,61
6	681777,69	745954,72
7	681712,56	745900,17
8	681708,46	745896,73
9	681678,46	745871,60
10	681609,61	745822,89
11	681609,54	745822,84
12	681570,54	745946,32
13	681430,29	746002,43
14	681430,24	746002,45
15	681318,48	745979,27
16	681313,42	745978,22
17	681167,26	745776,74
18	681165,01	745773,64
19	681206,35	745638,99
20	681221,61	745586,15
21	681222,43	745583,30
22	681223,26	745580,43
23	681249,24	745490,45
24	681270,69	745416,19
25	681151,27	745389,90
26	681147,91	745389,15
27	681097,58	745378,07
28	681098,71	745377,09

¹⁾ Układ współrzędnych płaskich prostokątnych PL-1992 jest jednym z układów tworzących państwowy system odniesień przestrzennych, o którym mowa w przepisach wydanych na podstawie art. 3 ust. 5 ustawy z dnia 17 maja 1989 r. – Prawo geodezyjne i kartograficzne (Dz. U. z 2021 r. poz. 1990).

1	2	3
29	681212,08	745279,20
30	681274,24	745226,44
31	681361,59	745151,70
32	681340,70	745059,69
33	681323,67	744993,97
34	681303,27	744895,27
35	681537,64	744862,13
36	681537,63	744862,10
37	681565,79	744858,12
38	681565,80	744858,15
39	681656,90	744845,27
40	681758,96	744830,84
41	681781,20	745007,38
42	681794,74	745114,85
43	681794,82	745115,50
44	681794,91	745114,81
45	681803,67	745183,60
46	681816,68	745286,48
47	681818,35	745299,02
48	681830,02	745391,19
49	681832,30	745408,98
50	681832,30	745409,02
51	681834,77	745428,42
52	681853,05	745571,70
53	681852,91	745571,75
54	681919,75	746096,77

Załącznik nr 2

MAPA SPECJALNEGO OBSZARU OCHRONY SIEDLISK TORFOWISKO ZOCIE (PLH280037)



MAPA
SPECJALNEGO
OBSZARU
OCHRONY SIEDLISK
TORFOWISKO ZOCIE

PLH280037
arkusz 1/1



specjalny obszar
ochrony siedlisk

Urząd wojewódzkich płaskich prostokątnych: PL-1992



Załącznik nr 3

SIEDLISKA PRZYRODNICZE BĘDĄCE PRZEDMIOTEM OCHRONY
NA SPECJALNYM OBSZARZE OCHRONY SIEDLISK TORFOWISKO ZOCIE (PLH280037)

Lp.	Kod ¹⁾	Nazwa
1	7140	Torfowiska przejściowe i trzęsawiska (przeważnie z roślinnością z <i>Scheuchzerio-Caricetea</i>)
2	7230	Górskie i nizinne torfowiska zasadowe o charakterze młak, turzycowisk i mechowisk
3	91D0	Bory i lasy bagienne (<i>Vaccinio uliginosi Betuletum pubescentis</i> , <i>Vaccinio uliginosi Pinetum</i> , <i>Pino mugo-Sphagnetum</i> , <i>Sphagno girgensohnii-Piceetum</i>) i brzozowo-sosnowe bagienne lasy borealne

¹⁾ Kody siedlisk są zgodne z rozporządzeniem Ministra Środowiska z dnia 13 kwietnia 2010 r. w sprawie siedlisk przyrodniczych oraz gatunków będących przedmiotem zainteresowania Wspólnoty, a także kryteriów wyboru obszarów kwalifikujących się do uznania lub wyznaczenia jako obszary Natura 2000 (Dz. U. z 2014 r. poz. 1713).

Załącznik nr 4

GATUNKI ROŚLIN BĘDĄCE PRZEDMIOTEM OCHRONY
NA SPECJALNYM OBSZARZE OCHRONY SIEDLISK TORFOWISKO ZOCIE (PLH280037)

Lp.	Nazwa polska	Nazwa naukowa
1	lipiennik Loesela	<i>Liparis loeselii</i>