

Warszawa, dnia 8 lutego 2022 r.

Poz. 303

**ROZPORZĄDZENIE
MINISTRA KLIMATU I ŚRODOWISKA¹⁾**

z dnia 12 stycznia 2022 r.

w sprawie specjalnego obszaru ochrony siedlisk Góra Dębowa koło Mławy (PLH280057)

Na podstawie art. 27a ust. 1 ustawy z dnia 16 kwietnia 2004 r. o ochronie przyrody (Dz. U. z 2021 r. poz. 1098 i 1718 oraz z 2022 r. poz. 84) zarządza się, co następuje:

§ 1. 1. Wyznacza się specjalny obszar ochrony siedlisk Góra Dębowa koło Mławy (PLH280057²⁾), obejmujący obszar 386,60 ha, położony w województwie warmińsko-mazurskim.

2. Granica obszaru, o którym mowa w ust. 1, w postaci wykazu współrzędnych punktów załamania granicy, jest określona w załączniku nr 1 do rozporządzenia.

§ 2. Mapa obszaru, o którym mowa w § 1, jest określona w załączniku nr 2 do rozporządzenia.

§ 3. Obszar, o którym mowa w § 1, wyznacza się w celu:

- 1) trwałej ochrony siedlisk przyrodniczych lub
- 2) odtworzenia właściwego stanu ochrony siedlisk przyrodniczych

– w stosunku do przedmiotów ochrony.

§ 4. Przedmiotem ochrony na obszarze, o którym mowa w § 1, są siedliska przyrodnicze określone w załączniku nr 3 do rozporządzenia.

§ 5. Rozporządzenie wchodzi w życie po upływie 14 dni od dnia ogłoszenia.

Minister Klimatu i Środowiska: *A. Moskwa*

¹⁾ Minister Klimatu i Środowiska kieruje działem administracji rządowej – środowisko, na podstawie § 1 ust. 2 pkt 3 rozporządzenia Prezesa Rady Ministrów z dnia 27 października 2021 r. w sprawie szczegółowego zakresu działania Ministra Klimatu i Środowiska (Dz. U. poz. 1949).

²⁾ Kod obszaru został określony zgodnie z decyzją wykonawczą Komisji (UE) 2021/161 z dnia 21 stycznia 2021 r. w sprawie przyjęcia czternastego zaktualizowanego wykazu terenów mających znaczenie dla Wspólnoty składających się na kontynentalny region biogeograficzny (notyfikowaną jako dokument nr C(2021) 21) (Dz. Urz. UE L 51 z 15.02.2021, str. 330).

Załączniki do rozporządzenia Ministra Klimatu i Środowiska
z dnia 12 stycznia 2022 r. (poz. 303)

Załącznik nr 1

**GRANICA SPECJALNEGO OBSZARU OCHRONY SIEDLISK
GÓRA DĘBOWA KOŁO MŁAWY (PLH280057)**

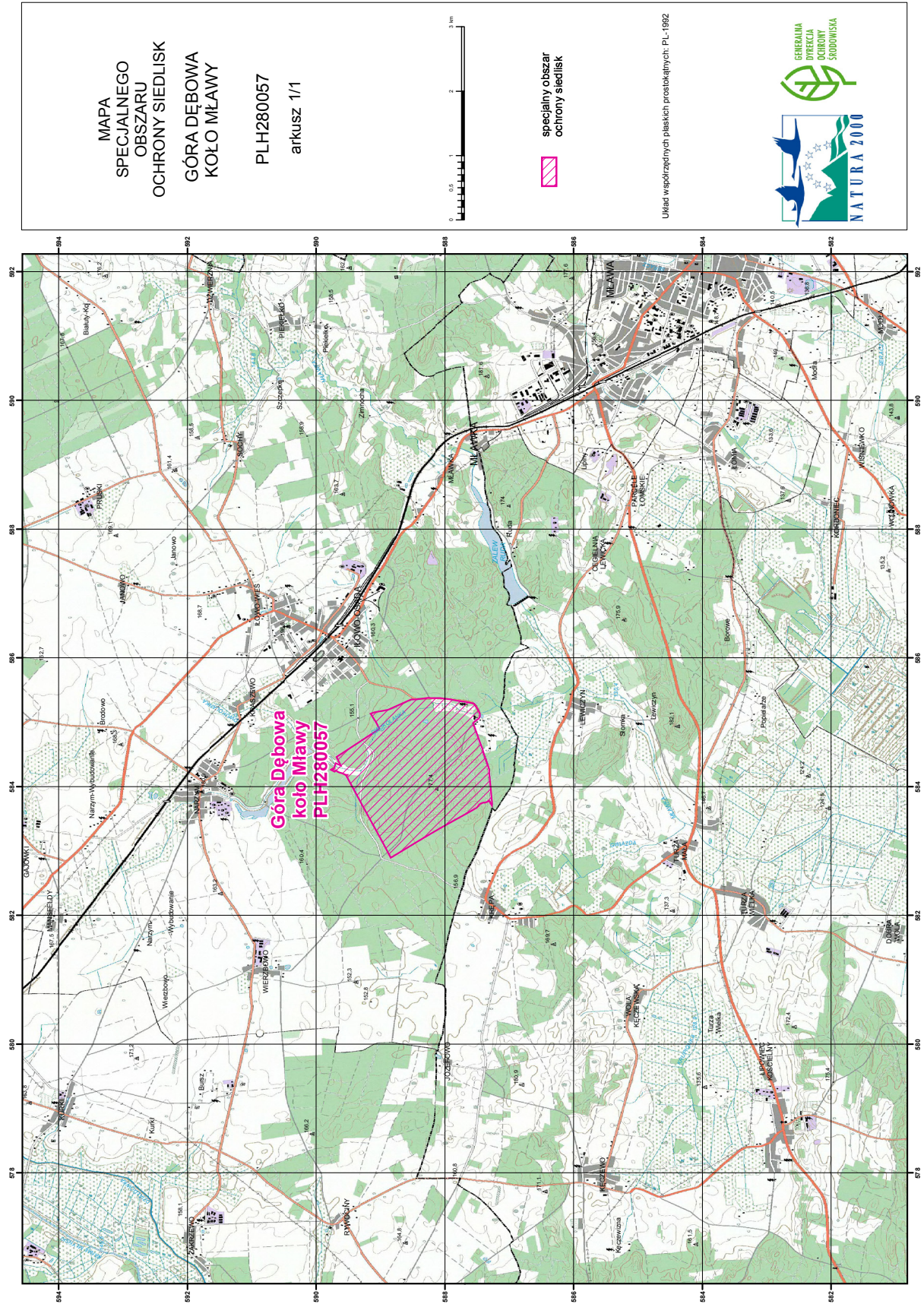
Numer punktu załamania granicy	Współrzędne punktów załamania granicy (PL-1992) ¹⁾	
	X	Y
1	2	3
1	589696,73	584364,45
2	589619,41	584330,89
3	589682,14	584460,74
4	589586,54	584524,43
5	589018,31	584898,43
6	589063,53	584984,52
7	589154,41	585134,09
8	589091,26	585156,68
9	588883,02	585193,25
10	588638,97	585304,03
11	588525,17	585353,64
12	588449,30	585356,56
13	588256,72	585381,36
14	588217,32	585376,98
15	588068,90	585373,67
16	587963,29	585364,87
17	587903,64	585353,64
18	587823,40	585337,59
19	587650,84	585312,06
20	587550,19	585291,75
21	587541,72	585282,73
22	587496,82	585210,85
23	587467,80	585165,35
24	587457,22	585136,04
25	587458,21	585090,30
26	587464,98	585073,37
27	587470,06	585063,77
28	587476,26	585054,18

¹⁾ Układ współrzędnych płaskich prostokątnych PL-1992 jest jednym z układów tworzących państwowy system odniesień przestrzennych, o którym mowa w przepisach wydanych na podstawie art. 3 ust. 5 ustawy z dnia 17 maja 1989 r. – Prawo geodezyjne i kartograficzne (Dz. U. z 2021 r. poz. 1990).

1	2	3
29	587515,77	585028,79
30	587563,17	584987,59
31	587520,84	584867,39
32	587463,29	584703,18
33	587419,27	584590,32
34	587400,08	584526,55
35	587352,68	584385,47
36	587311,49	584265,84
37	587310,92	584206,02
38	587304,15	584130,97
39	587300,20	584088,64
40	587267,52	583738,54
41	587270,44	583707,90
42	587314,21	583777,93
43	587363,82	583754,59
44	587410,51	583750,21
45	587451,36	583731,25
46	587503,88	583672,89
47	587603,09	583615,99
48	588090,91	583344,98
49	588401,43	583159,76
50	588843,41	582896,12
51	588971,03	583142,55
52	589111,85	583397,79
53	589247,37	583645,17
54	589330,53	583802,74
55	589390,35	583912,16
56	589471,94	584060,76
57	589531,87	584168,94
58	589517,28	584180,61
59	589539,16	584183,53
60	589593,15	584208,34
61	589641,29	584220,01
62	589671,93	584231,68
63	589683,60	584244,81
64	589701,11	584247,73
65	589714,24	584234,60
66	589774,06	584260,86

1	2	3
67	589749,26	584279,83
68	589724,45	584269,61
69	589712,76	584316,66
70	589696,73	584364,45

MAPA SPECJALNEGO OBSZARU OCHRONY SIEDLISK GÓRA DĘBOWA KOŁO MŁAWY (PLH280057)



MAPA
SPECJALNEGO
OBSZARU
OCHRONY SIEDLISK
GÓRA DĘBOWA
KOŁO MŁAWY

PLH280057
arkusz 1/1



specjalny obszar
ochrony siedlisk

Układ współrzędnych płaskich prostokątnych: PL-1992



Załącznik nr 3

SIEDLISKA PRZYRODNICZE BĘDĄCE PRZEDMIOTEM OCHRONY
NA SPECJALNYM OBSZARZE OCHRONY SIEDLISK GÓRA DĘBOWA KOŁO MŁAWY (PLH280057)

Lp.	Kod ¹⁾	Nazwa
1	9170	Grąd środkowoeuropejski i subkontynentalny (<i>Galio-Carpinetum, Tilio-Carpinetum</i>)

¹⁾ Kody siedlisk są zgodne z rozporządzeniem Ministra Środowiska z dnia 13 kwietnia 2010 r. w sprawie siedlisk przyrodniczych oraz gatunków będących przedmiotem zainteresowania Wspólnoty, a także kryteriów wyboru obszarów kwalifikujących się do uznania lub wyznaczenia jako obszary Natura 2000 (Dz. U. z 2014 r. poz. 1713).