

Warszawa, dnia 27 grudnia 2022 r.

Poz. 2779

**ROZPORZĄDZENIE  
MINISTRA KLIMATU I ŚRODOWISKA<sup>1)</sup>**

z dnia 2 listopada 2022 r.

**w sprawie specjalnego obszaru ochrony siedlisk Łąki koło Kasiny Wielkiej (PLH120082)**

Na podstawie art. 27a ust. 1 ustawy z dnia 16 kwietnia 2004 r. o ochronie przyrody (Dz. U. z 2022 r. poz. 916, 1726 i 2185) zarządza się, co następuje:

**§ 1.** 1. Wyznacza się specjalny obszar ochrony siedlisk Łąki koło Kasiny Wielkiej (PLH120082<sup>2)</sup>), obejmujący obszar 24,36 ha, położony w województwie małopolskim, składający się z trzech powiązanych funkcjonalnie enklaw.

2. Granica obszaru, o którym mowa w ust. 1, w postaci wykazu współrzędnych punktów załamania granicy, jest określona w załączniku nr 1 do rozporządzenia.

**§ 2.** Mapa obszaru, o którym mowa w § 1, jest określona w załączniku nr 2 do rozporządzenia.

**§ 3.** Obszar, o którym mowa w § 1, wyznacza się w celu:

- 1) trwałej ochrony siedlisk przyrodniczych lub
- 2) odtworzenia właściwego stanu ochrony siedlisk przyrodniczych

– w stosunku do przedmiotów ochrony.

**§ 4.** Przedmiotem ochrony na obszarze, o którym mowa w § 1, są siedliska przyrodnicze określone w załączniku nr 3 do rozporządzenia.

**§ 5.** Rozporządzenie wchodzi w życie po upływie 14 dni od dnia ogłoszenia.

Minister Klimatu i Środowiska: *A. Moskwa*

---

<sup>1)</sup> Minister Klimatu i Środowiska kieruje działem administracji rządowej – środowisko, na podstawie § 1 ust. 2 pkt 3 rozporządzenia Prezesa Rady Ministrów z dnia 27 października 2021 r. w sprawie szczegółowego zakresu działania Ministra Klimatu i Środowiska (Dz. U. poz. 1949).

<sup>2)</sup> Kod obszaru został określony zgodnie z decyzją wykonawczą Komisji (UE) 2022/223 z dnia 16 lutego 2022 r. w sprawie przyjęcia piętnastego zaktualizowanego wykazu terenów mających znaczenie dla Wspólnoty składających się na alpejski region biogeograficzny (notyfikowaną jako dokument nr C(2022) 845) (Dz. Urz. UE L 37 z 18.02.2022, str. 79).

Załączniki do rozporządzenia Ministra Klimatu i Środowiska  
z dnia 2 listopada 2022 r. (Dz. U. poz. 2779)

## Załącznik nr 1

GRANICA SPECJALNEGO OBSZARU OCHRONY SIEDLISK  
ŁĄKI KOŁO KASINY WIELKIEJ (PLH120082)<sup>1)</sup>

## 1) granica pierwszej enklawy obszaru

Numer punktu załamania granicy	Współrzędne punktów załamania granicy (PL-1992) <sup>2)</sup>	
	X	Y
1	2	3
1	203342,83	582800,26
2	203332,86	582811,76
3	203329,79	582828,62
4	203305,26	582860,06
5	203267,69	582870,79
6	203224,75	582892,26
7	203175,68	582924,46
8	203121,25	582949,77
9	203095,94	582975,07
10	203083,68	582995,77
11	203054,54	583014,17
12	203027,71	583026,44
13	202954,87	583080,87
14	202898,90	583142,21
15	202896,60	583120,74
16	202885,86	583077,04
17	202870,53	583054,81
18	202862,86	583030,27
19	202864,40	583014,17
20	202856,73	582987,34
21	202834,49	582976,60
22	202832,96	582953,60
23	202845,23	582903,00
24	202846,76	582851,63
25	202859,80	582839,36
26	202892,76	582835,53
27	202913,47	582849,33

<sup>1)</sup> Specjalny obszar ochrony siedlisk Łąki koło Kasiny Wielkiej (PLH120082) składa się z trzech powiązanych funkcjonalnie enklaw.

<sup>2)</sup> Układ współrzędnych płaskich prostokątnych PL-1992 jest jednym z układów tworzących państwowy system odniesień przestrzennych, o którym mowa w przepisach wydanych na podstawie art. 3 ust. 5 ustawy z dnia 17 maja 1989 r. – Prawo geodezyjne i kartograficzne (Dz. U. z 2021 r. poz. 1990 oraz z 2022 r. poz. 1846 i 2185).

1	2	3
28	202943,37	582865,43
29	202959,47	582861,59
30	202979,40	582818,66
31	202978,64	582775,72
32	202977,87	582742,75
33	203022,34	582726,65
34	203060,67	582699,82
35	203089,04	582700,58
36	203165,71	582683,72
37	203246,99	582648,45
38	203329,79	582620,85
39	203341,29	582634,65
40	203339,76	582672,21
41	203353,56	582700,58
42	203360,46	582723,59
43	203366,59	582758,09
44	203356,63	582785,69
45	203342,83	582800,26

2) granica drugiej enklawy obszaru

Numer punktu załamania granicy	Współrzędne punktów załamania granicy (PL-1992) <sup>2)</sup>	
	X	Y
1	2	3
1	204477,60	582286,84
2	204429,98	582260,38
3	204419,99	582272,14
4	204402,94	582280,37
5	204392,95	582296,83
6	204381,78	582296,83
7	204388,84	582263,91
8	204395,89	582238,64
9	204302,43	582201,01
10	204298,90	582164,57
11	204312,42	582138,71
12	204344,75	582106,38
13	204364,74	582064,64
14	204378,84	582042,30

1	2	3
15	204377,67	581997,63
16	204370,03	581970,00
17	204364,74	581932,38
18	204357,09	581896,53
19	204357,68	581851,26
20	204352,39	581821,28
21	204358,86	581817,76
22	204414,11	581856,55
23	204432,92	581869,49
24	204434,69	581902,99
25	204443,50	581934,15
26	204435,86	581945,31
27	204437,63	581981,17
28	204438,21	582020,55
29	204447,03	582045,83
30	204499,93	582085,21
31	204563,42	582134,00
32	204523,45	582210,42
33	204477,60	582286,84

**3) granica trzeciej enklawy obszaru**


Numer punktu załamania granicy	Współrzędne punktów załamania granicy (PL-1992) <sup>2)</sup>	
	X	Y
1	2	3
1	204837,49	581152,10
2	204756,45	581142,08
3	204719,12	581120,23
4	204696,36	581095,65
5	204714,57	581045,57
6	204736,42	580985,47
7	204756,45	580931,75
8	204776,48	580893,50
9	204787,41	580845,24
10	204786,50	580796,99
11	204781,95	580753,28
12	204815,64	580725,05
13	204864,81	580693,18

1	2	3
14	204890,30	580705,93
15	204869,36	580775,13
16	204859,34	580827,03
17	204920,35	580850,71
18	204912,16	580878,02
19	204873,91	580913,54
20	204837,49	580924,46
21	204801,98	581003,68
22	204791,05	581041,92
23	204809,26	581075,61
24	204821,10	581095,65
25	204889,39	581094,74
26	204934,01	581103,84
27	204996,84	581122,05
28	205037,81	581124,78
29	205070,59	581112,04
30	205140,70	581155,74
31	205112,48	581198,54
32	205079,70	581183,97
33	205050,56	581212,20
34	205021,42	581210,38
35	204963,15	581183,06
36	204899,41	581163,94
37	204837,49	581152,10

MAPA SPECJALNEGO OBSZARU OCHRONY SIEDLISK ŁĄKI KOŁO KASINY WIELKIEJ (PLH120082)

MAPA  
SPECJALNEGO  
OBSZARU  
OCHRONY SIEDLISK  
ŁĄKI KOŁO KASINY  
WIELKIEJ

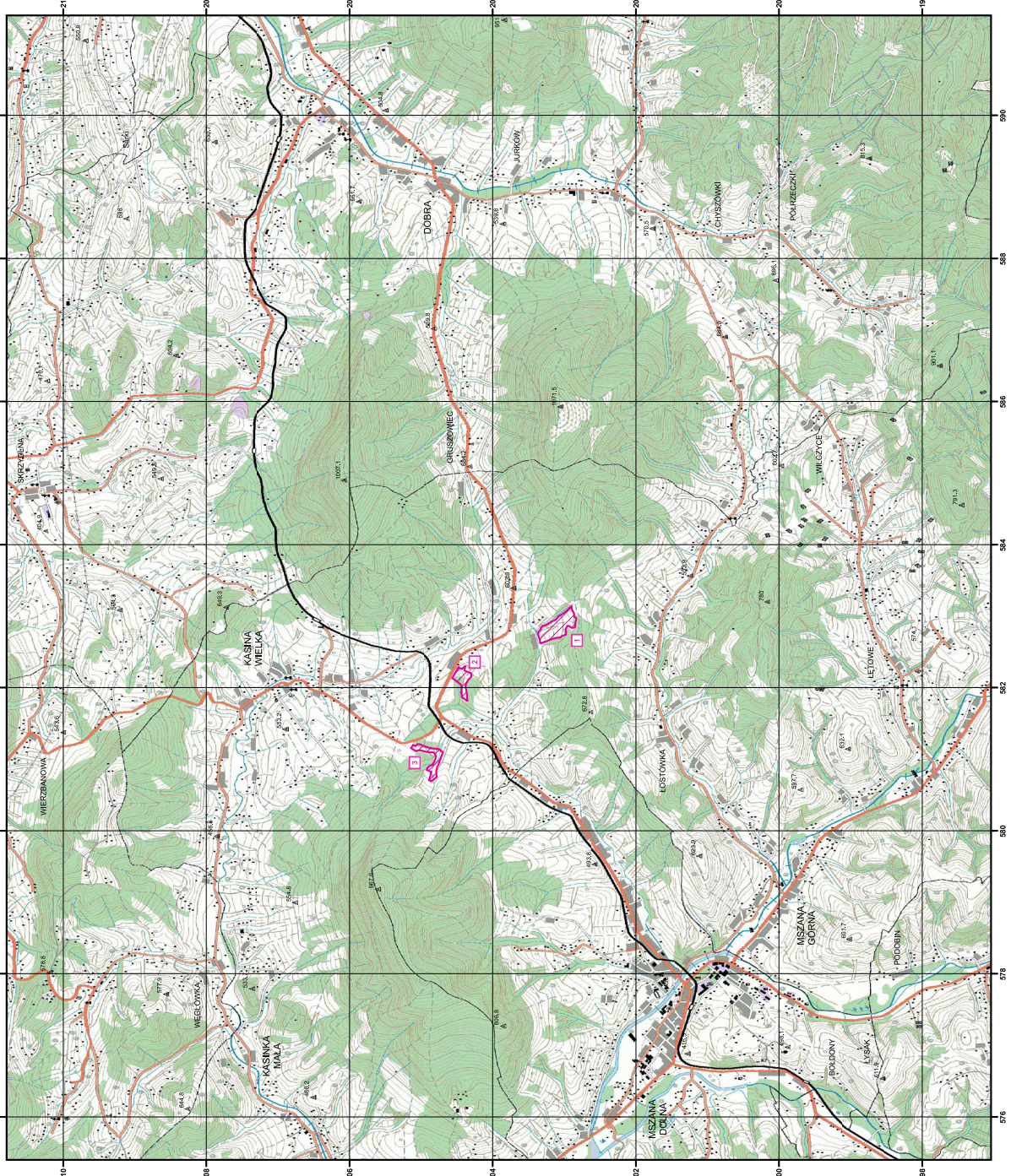


PLH120082  
arkusz 1/1



specjalny obszar  
ochrony siedlisk

numer enkawły obszaru

Urząd wojewódzkich płaskich prostokątnych, PL-1992



## Załącznik nr 3

SIEDLISKA PRZYRODNICZE BĘDĄCE PRZEDMIOTEM OCHRONY  
NA SPECJALNYM OBSZARZE OCHRONY SIEDLISK ŁĄKI KOŁO KASINY WIELKIEJ (PLH120082)

Lp.	Kod <sup>1)</sup>	Nazwa
1	6410	Zmiennowilgotne łąki trzęślicowe ( <i>Molinion</i> )
2	6510	Niżowe i górskie świeże łąki użytkowane ekstensywnie ( <i>Arrhenatherion elatioris</i> )

<sup>1)</sup> Kody siedlisk są zgodne z rozporządzeniem Ministra Środowiska z dnia 13 kwietnia 2010 r. w sprawie siedlisk przyrodniczych oraz gatunków będących przedmiotem zainteresowania Wspólnoty, a także kryteriów wyboru obszarów kwalifikujących się do uznania lub wyznaczenia jako obszary Natura 2000 (Dz. U. z 2014 r. poz. 1713).