

Warszawa, dnia 21 grudnia 2022 r.

Poz. 2697

**ROZPORZĄDZENIE  
MINISTRA KLIMATU I ŚRODOWISKA<sup>1)</sup>**

z dnia 2 listopada 2022 r.

**w sprawie specjalnego obszaru ochrony siedlisk Białowodzka Góra nad Dunajcem (PLH120096)**

Na podstawie art. 27a ust. 1 ustawy z dnia 16 kwietnia 2004 r. o ochronie przyrody (Dz. U. z 2022 r. poz. 916, 1726 i 2185) zarządza się, co następuje:

**§ 1.** 1. Wyznacza się specjalny obszar ochrony siedlisk Białowodzka Góra nad Dunajcem (PLH120096<sup>2)</sup>), obejmujący obszar 67,65 ha, położony w województwie małopolskim.

2. Granica obszaru, o którym mowa w ust. 1, w postaci wykazu współrzędnych punktów załamania granicy, jest określona w załączniku nr 1 do rozporządzenia.

**§ 2.** Mapa obszaru, o którym mowa w § 1, jest określona w załączniku nr 2 do rozporządzenia.

**§ 3.** Obszar, o którym mowa w § 1, wyznacza się w celu:

- 1) trwałej ochrony:
  - a) siedlisk przyrodniczych,
  - b) populacji zagrożonych wyginięciem gatunków roślin lub
- 2) odtworzenia właściwego stanu ochrony siedlisk przyrodniczych lub właściwego stanu ochrony gatunków, o których mowa w pkt 1 lit. b

– w stosunku do przedmiotów ochrony.

**§ 4.** Przedmiotem ochrony na obszarze, o którym mowa w § 1, są:

- 1) siedliska przyrodnicze określone w załączniku nr 3 do rozporządzenia;
- 2) gatunki roślin, określone w załączniku nr 4 do rozporządzenia, oraz ich siedliska.

**§ 5.** Rozporządzenie wchodzi w życie po upływie 14 dni od dnia ogłoszenia.

Minister Klimatu i Środowiska: *A. Moskwa*

---

<sup>1)</sup> Minister Klimatu i Środowiska kieruje działem administracji rządowej – środowisko, na podstawie § 1 ust. 2 pkt 3 rozporządzenia Prezesa Rady Ministrów z dnia 27 października 2021 r. w sprawie szczegółowego zakresu działania Ministra Klimatu i Środowiska (Dz. U. poz. 1949).

<sup>2)</sup> Kod obszaru został określony zgodnie z decyzją wykonawczą Komisji (UE) 2022/223 z dnia 16 lutego 2022 r. w sprawie przyjęcia piętnastego zaktualizowanego wykazu terenów mających znaczenie dla Wspólnoty składających się na alpejski region biogeograficzny (notyfikowaną jako dokument nr C(2022) 845) (Dz. Urz. UE L 37 z 18.02.2022, str. 79) oraz zgodnie z decyzją wykonawczą Komisji (UE) 2022/231 z dnia 16 lutego 2022 r. w sprawie przyjęcia piętnastego zaktualizowanego wykazu terenów mających znaczenie dla Wspólnoty składających się na kontynentalny region biogeograficzny (notyfikowaną jako dokument nr C(2022) 854) (Dz. Urz. UE L 39 z 21.02.2022, str. 14).

Załączniki do rozporządzenia Ministra Klimatu i Środowiska  
z dnia 2 listopada 2022 r. (Dz. U. poz. 2697)

**Załącznik nr 1****GRANICA SPECJALNEGO OBSZARU OCHRONY SIEDLISK  
BIAŁOWODZKA GÓRA NAD DUNAJCEM (PLH120096)<sup>1)</sup>**

Numer punktu załamania granicy	Współrzędne punktów załamania granicy (PL-1992) <sup>2)</sup>	
	X	Y
1	2	3
1	203829,77	617607,63
2	203833,04	617634,63
3	203837,00	617661,15
4	203840,48	617677,38
5	203860,93	617720,32
6	203900,33	617703,71
7	203892,44	617690,18
8	203878,97	617667,10
9	203838,41	617632,61
10	203829,78	617607,64
11	203862,63	617612,70
12	203888,73	617616,72
13	203908,23	617619,31
14	203913,59	617598,85
15	203922,68	617559,39
16	203939,69	617551,64
17	203932,26	617505,78
18	203896,78	617497,32
19	203914,67	617472,14
20	203924,15	617389,52
21	203907,27	617372,72
22	203901,12	617358,25
23	203919,36	617299,43
24	203919,34	617277,22
25	203952,76	617222,79
26	203905,49	617166,36
27	203924,62	617120,50

<sup>1)</sup> Na specjalnym obszarze ochrony siedlisk Białowodzka Góra nad Dunajcem (PLH120096) występuje jedno wyłączenie terenu spod ochrony.

<sup>2)</sup> Układ współrzędnych płaskich prostokątnych PL-1992 jest jednym z układów tworzących państwowy system odniesień przestrzennych, o którym mowa w przepisach wydanych na podstawie art. 3 ust. 5 ustawy z dnia 17 maja 1989 r. – Prawo geodezyjne i kartograficzne (Dz. U. z 2021 r. poz. 1990 oraz z 2022 r. poz. 1846 i 2185).

1	2	3
28	203959,24	617095,73
29	203998,34	617099,69
30	204054,16	617085,70
31	204085,42	617110,57
32	204098,26	617096,66
33	204149,05	617099,69
34	204191,61	617106,58
35	204219,89	617115,64
36	204226,10	617168,78
37	204236,67	617217,68
38	204283,64	617227,52
39	204305,28	617300,20
40	204293,69	617346,70
41	204254,12	617309,41
42	204211,03	617267,18
43	204171,89	617234,25
44	204178,43	617274,58
45	204172,78	617314,33
46	204152,25	617369,84
47	204129,99	617414,76
48	204131,09	617434,42
49	204138,41	617449,88
50	204163,97	617491,05
51	204185,89	617574,73
52	204199,71	617635,39
53	204196,76	617688,29
54	204190,61	617721,85
55	204178,59	617744,39
56	204166,92	617766,25
57	204135,38	617806,65
58	204117,99	617842,41
59	204038,01	617863,11
60	203995,67	617885,48
61	203940,92	617898,53
62	203893,16	617910,79
63	203870,70	617917,68
64	203842,04	617926,47
65	203868,84	617992,61

1	2	3
66	203874,39	618048,86
67	203855,81	618142,70
68	203803,16	618205,39
69	203751,19	618229,43
70	203721,62	618261,35
71	203712,63	618265,39
72	203701,68	618263,49
73	203686,13	618254,40
74	203690,16	618193,29
75	203682,41	618189,21
76	203647,48	618206,73
77	203638,19	618198,93
78	203614,99	618210,50
79	203591,87	618217,52
80	203585,30	618223,61
81	203575,79	618256,21
82	203580,21	618276,73
83	203585,67	618304,83
84	203594,48	618327,92
85	203626,22	618369,57
86	203582,48	618372,37
87	203556,60	618381,28
88	203531,39	618357,17
89	203507,45	618361,82
90	203484,07	618276,90
91	203472,14	618226,95
92	203475,71	618181,04
93	203478,84	618140,91
94	203501,32	618118,92
95	203491,56	618069,27
96	203482,64	618020,90
97	203461,38	618016,02
98	203449,72	618013,34
99	203447,97	617966,52
100	203451,61	617957,57
101	203450,30	617950,64
102	203443,82	617917,03
103	203452,26	617893,92

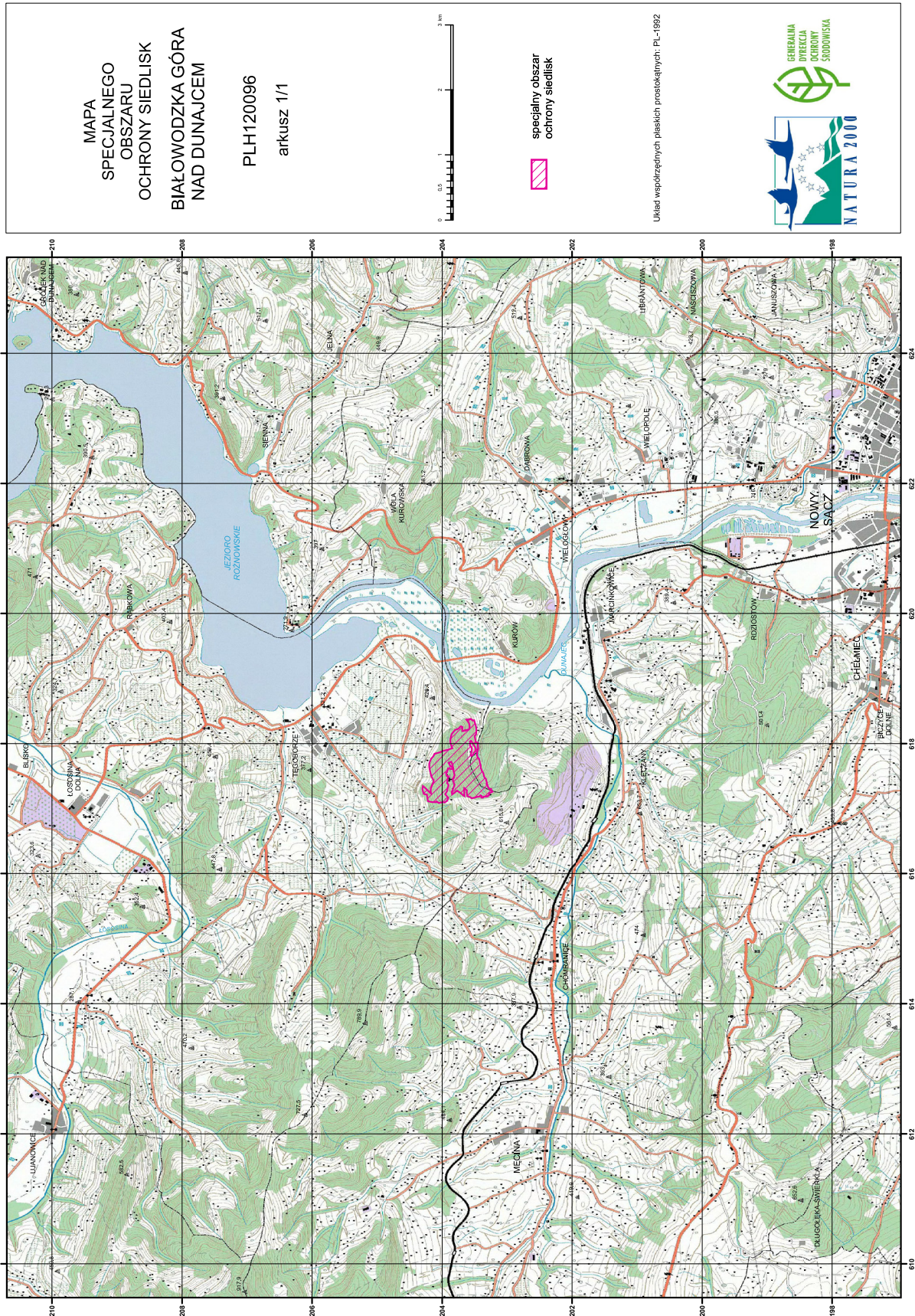
1	2	3
104	203460,80	617875,63
105	203456,22	617852,41
106	203470,43	617828,07
107	203460,75	617812,55
108	203448,24	617775,65
109	203436,76	617769,97
110	203421,18	617731,18
111	203417,24	617699,14
112	203409,03	617684,02
113	203407,03	617665,82
114	203405,72	617619,43
115	203394,05	617603,90
116	203384,59	617570,78
117	203374,53	617558,58
118	203365,35	617540,02
119	203358,16	617531,16
120	203358,65	617516,55
121	203351,48	617486,25
122	203342,16	617474,84
123	203326,52	617459,33
124	203316,05	617420,56
125	203309,48	617393,72
126	203315,31	617376,24
127	203299,66	617363,50
128	203298,90	617347,25
129	203271,33	617299,10
130	203265,95	617297,59
131	203247,04	617301,70
132	203244,77	617282,17
133	203222,77	617257,91
134	203258,91	617243,03
135	203277,48	617231,56
136	203278,40	617206,14
137	203290,49	617190,63
138	203307,19	617190,97
139	203311,57	617182,46
140	203347,88	617183,19
141	203364,26	617182,56

1	2	3
142	203367,83	617170,17
143	203386,42	617165,97
144	203399,79	617172,51
145	203395,47	617194,63
146	203411,77	617202,19
147	203423,64	617193,48
148	203430,35	617182,87
149	203470,10	617177,33
150	203500,86	617164,62
151	203517,09	617165,69
152	203527,97	617161,60
153	203545,42	617158,77
154	203561,72	617175,83
155	203587,81	617185,08
156	203615,65	617192,89
157	203618,41	617226,80
158	203620,70	617259,38
159	203616,84	617280,24
160	203662,20	617313,08
161	203659,58	617245,47
162	203657,85	617191,44
163	203679,16	617203,68
164	203727,04	617245,95
165	203771,73	617274,41
166	203806,91	617247,22
167	203846,21	617217,85
168	203852,74	617259,44
169	203833,40	617297,98
170	203818,16	617344,17
171	203809,94	617369,85
172	203829,66	617421,71
173	203837,03	617458,81
174	203815,92	617475,23
175	203822,06	617483,61
176	203807,25	617514,64
177	203821,54	617565,15
178	203829,77	617607,63

## 1) granica specjalnego obszaru ochrony siedlisk Białowodzka Góra nad Dunajcem (PLH120096) – wyłączenie

Numer punktu załamania granicy	Współrzędne punktów załamania granicy (PL-1992) <sup>2)</sup>	
	X	Y
1	2	3
1	203570,18	617967,50
2	203548,73	617943,40
3	203545,89	617927,94
4	203541,74	617905,36
5	203557,63	617831,33
6	203553,07	617819,42
7	203548,92	617808,59
8	203528,13	617822,51
9	203519,42	617840,86
10	203504,59	617868,55
11	203487,60	617883,35
12	203483,66	617919,70
13	203496,04	617954,61
14	203506,47	617966,08
15	203518,88	617987,21
16	203521,86	617992,29
17	203552,61	618044,22
18	203558,87	618040,42
19	203572,89	618031,91
20	203571,92	618008,95
21	203571,59	618001,10
22	203570,18	617967,50

MAPA SPECJALNEGO OBSZARU OCHRONY SIEDLISK BIAŁOWODZKA GÓRA NAD DUNAJCEM (PLH120096)



## Załącznik nr 3

SIEDLISKA PRZYRODNICZE BĘDĄCE PRZEDMIOTEM OCHRONY  
NA SPECJALNYM OBSZARZE OCHRONY SIEDLISK BIAŁOWODZKA GÓRA NAD DUNAJCEM (PLH120096)

Lp.	Kod <sup>1)</sup>	Nazwa
1	9130	Żyzne buczyny ( <i>Dentario glandulosae Fagenion</i> , <i>Galio odorati-Fagenion</i> )
2	9170	Grąd środkowoeuropejski i subkontynentalny ( <i>Galio-Carpinetum</i> , <i>Tilio-Carpinetum</i> )
3	9180	Jaworzyny i lasy klonowo-lipowe na stokach i zboczach ( <i>Tilio plathyphyllis-Acerion pseudoplatani</i> )

<sup>1)</sup> Kody siedlisk są zgodne z rozporządzeniem Ministra Środowiska z dnia 13 kwietnia 2010 r. w sprawie siedlisk przyrodniczych oraz gatunków będących przedmiotem zainteresowania Wspólnoty, a także kryteriów wyboru obszarów kwalifikujących się do uznania lub wyznaczenia jako obszary Natura 2000 (Dz. U. z 2014 r. poz. 1713).

## Załącznik nr 4

GATUNKI ROŚLIN BĘDĄCE PRZEDMIOTEM OCHRONY  
NA SPECJALNYM OBSZARZE OCHRONY SIEDLISK BIAŁOWODZKA GÓRA NAD DUNAJCEM (PLH120096)

Lp.	Nazwa polska	Nazwa naukowa
1	widłoząb zielony	<i>Dicranum viride</i>