

Warszawa, dnia 3 lutego 2022 r.

Poz. 254

**ROZPORZĄDZENIE  
MINISTRA KLIMATU I ŚRODOWISKA<sup>1)</sup>**

z dnia 14 stycznia 2022 r.

**w sprawie specjalnego obszaru ochrony siedlisk Torfowiska Gór Sudawskich (PLH200017)**

Na podstawie art. 27a ust. 1 ustawy z dnia 16 kwietnia 2004 r. o ochronie przyrody (Dz. U. z 2021 r. poz. 1098 i 1718 oraz z 2022 r. poz. 84) zarządza się, co następuje:

§ 1. 1. Wyznacza się specjalny obszar ochrony siedlisk Torfowiska Gór Sudawskich (PLH200017<sup>2)</sup>), obejmujący obszar 98,51 ha, położony w województwie podlaskim, składający się z siedmiu powiązanych funkcjonalnie enklaw.

2. Granica obszaru, o którym mowa w ust. 1, w postaci wykazu współrzędnych punktów załamania granicy, jest określona w załączniku nr 1 do rozporządzenia.

§ 2. Mapa obszaru, o którym mowa w § 1, jest określona w załączniku nr 2 do rozporządzenia.

§ 3. Obszar, o którym mowa w § 1, wyznacza się w celu:

- 1) trwałej ochrony:
  - a) siedlisk przyrodniczych,
  - b) populacji zagrożonych wyginięciem gatunków roślin,
  - c) populacji zagrożonych wyginięciem gatunków zwierząt innych niż ptaki lub
- 2) odtworzenia właściwego stanu ochrony siedlisk przyrodniczych lub właściwego stanu ochrony gatunków, o których mowa w pkt 1 lit. b lub c

– w stosunku do przedmiotów ochrony.

§ 4. Przedmiotem ochrony na obszarze, o którym mowa w § 1, są:

- 1) siedliska przyrodnicze określone w załączniku nr 3 do rozporządzenia;
- 2) gatunki roślin, określone w załączniku nr 4 do rozporządzenia, oraz ich siedliska;
- 3) gatunki zwierząt innych niż ptaki, określone w załączniku nr 5 do rozporządzenia, oraz ich siedliska.

§ 5. Rozporządzenie wchodzi w życie po upływie 14 dni od dnia ogłoszenia.

Minister Klimatu i Środowiska: *A. Moskwa*

<sup>1)</sup> Minister Klimatu i Środowiska kieruje działem administracji rządowej – środowisko, na podstawie § 1 ust. 2 pkt 3 rozporządzenia Prezesa Rady Ministrów z dnia 27 października 2021 r. w sprawie szczegółowego zakresu działania Ministra Klimatu i Środowiska (Dz. U. poz. 1949).

<sup>2)</sup> Kod obszaru został określony zgodnie z decyzją wykonawczą Komisji (UE) 2021/161 z dnia 21 stycznia 2021 r. w sprawie przyjęcia czternastego zaktualizowanego wykazu terenów mających znaczenie dla Wspólnoty składających się na kontynentalny region biogeograficzny (notyfikowaną jako dokument nr C(2021) 21) (Dz. Urz. UE L 51 z 15.02.2021, str. 330).

Załączniki do rozporządzenia Ministra Klimatu  
i Środowiska z dnia 14 stycznia 2022 r. (poz. 254)

## Załącznik nr 1

GRANICA SPECJALNEGO OBSZARU OCHRONY SIEDLISK  
TORFOWISKA GÓR SUDAWSKICH (PLH200017)<sup>1)</sup>

## 1) granica pierwszej enklawy obszaru

Numer punktu załamania granicy	Współrzędne punktów załamania granicy (PL-1992) <sup>2)</sup>	
	X	Y
1	2	3
1	727281,53	754428,35
2	727224,98	754415,30
3	727233,76	754470,99
4	727235,19	754492,54
5	727252,94	754495,53
6	727252,49	754510,17
7	727267,28	754512,67
8	727245,50	754641,50
9	727347,80	754673,58
10	727232,48	754802,08
11	727196,60	754848,30
12	727145,78	754913,71
13	727124,47	754928,77
14	727045,20	754902,50
15	726727,17	754797,11
16	726699,65	754787,98
17	726704,39	754776,73
18	726712,28	754757,99
19	726724,71	754728,45
20	726561,91	754668,87
21	726582,62	754643,18
22	726593,30	754629,92
23	726604,28	754616,30
24	726624,03	754591,80
25	726638,91	754573,34
26	726645,42	754565,25

<sup>1)</sup> Specjalny obszar ochrony siedlisk Torfowiska Gór Sudawskich (PLH200017) składa się z siedmiu powiązanych funkcjonalnie enklaw.

<sup>2)</sup> Układ współrzędnych płaskich prostokątnych PL-1992 jest jednym z układów tworzących państwowy system odniesień przestrzennych, o którym mowa w przepisach wydanych na podstawie art. 3 ust. 5 ustawy z dnia 17 maja 1989 r. – Prawo geodezyjne i kartograficzne (Dz. U. z 2021 r. poz. 1990).

1	2	3
27	726667,54	754537,82
28	726678,95	754523,66
29	726689,74	754510,28
30	726708,97	754486,43
31	726720,50	754472,12
32	726728,89	754461,71
33	726739,96	754447,98
34	726748,83	754436,97
35	726794,98	754359,81
36	726844,51	754277,00
37	726847,43	754272,84
38	726902,97	754193,59
39	726965,43	754195,52
40	727006,28	754196,79
41	727445,88	754220,57
42	727460,86	754231,35
43	727458,78	754245,16
44	727458,18	754249,11
45	727456,59	754259,59
46	727447,26	754321,37
47	727432,20	754417,22
48	727425,23	754461,52
49	727281,53	754428,35

2) granica drugiej enklawy obszaru

Numer punktu załamania granicy	Współrzędne punktów załamania granicy (PL-1992) <sup>2)</sup>	
	X	Y
1	2	3
1	728235,28	754941,11
2	728164,32	754881,68
3	728146,45	754855,84
4	728146,34	754837,84
5	728166,76	754816,46
6	728209,39	754794,29
7	728215,75	754779,76
8	728212,07	754765,59
9	728187,65	754734,16
10	728182,21	754715,29

1	2	3
11	728191,54	754694,84
12	728228,82	754686,09
13	728257,14	754678,20
14	728265,71	754681,07
15	728277,74	754676,93
16	728289,13	754684,47
17	728292,23	754711,89
18	728300,69	754726,42
19	728317,15	754742,25
20	728318,64	754754,37
21	728330,80	754783,59
22	728341,83	754795,91
23	728357,87	754800,10
24	728371,05	754798,57
25	728388,94	754795,29
26	728413,27	754794,42
27	728432,58	754801,14
28	728438,17	754809,42
29	728445,21	754813,93
30	728450,92	754825,38
31	728473,41	754832,52
32	728480,55	754824,85
33	728487,88	754822,47
34	728489,79	754831,40
35	728492,45	754846,66
36	728501,95	754860,62
37	728487,30	754880,21
38	728461,74	754950,50
39	728417,65	754976,43
40	728398,59	754976,58
41	728374,04	754971,10
42	728362,50	754974,16
43	728320,06	754971,97
44	728302,96	754967,82
45	728294,57	754970,23
46	728264,81	754967,06
47	728248,66	754959,69
48	728235,28	754941,11

**3) granica trzeciej enklawy obszaru**

Numer punktu załamania granicy	Współrzędne punktów załamania granicy (PL-1992) <sup>2)</sup>	
	X	Y
1	2	3
1	730623,42	748547,65
2	730622,34	748550,45
3	730631,67	748554,04
4	730630,05	748558,97
5	730628,21	748568,21
6	730607,20	748603,96
7	730601,69	748617,55
8	730599,31	748632,88
9	730602,56	748646,12
10	730615,36	748659,09
11	730618,76	748662,53
12	730619,73	748686,50
13	730618,10	748696,13
14	730612,93	748710,20
15	730611,99	748717,97
16	730610,71	748729,16
17	730608,66	748748,67
18	730586,41	748789,79
19	730583,86	748794,46
20	730568,16	748823,65
21	730550,52	748870,61
22	730537,57	748865,98
23	730524,66	748862,00
24	730512,58	748854,61
25	730499,06	748846,84
26	730487,10	748839,87
27	730474,00	748832,08
28	730461,09	748828,32
29	730445,17	748824,86
30	730419,56	748818,90
31	730410,99	748817,41
32	730389,28	748808,52
33	730399,79	748769,99
34	730408,58	748738,55
35	730464,60	748538,22

1	2	3
36	730480,65	748480,81
37	730507,22	748385,67
38	730514,58	748357,98
39	730740,31	748446,05
40	730703,61	748577,80
41	730665,25	748563,39
42	730635,41	748552,26
43	730623,42	748547,65

4) granica czwartej enklawy obszaru

Numer punktu załamania granicy	Współrzędne punktów załamania granicy (PL-1992) <sup>2)</sup>	
	X	Y
1	2	3
1	730543,75	753185,66
2	730534,84	753175,17
3	730756,64	753185,41
4	730789,62	753187,56
5	730913,23	752993,79
6	730975,67	752896,05
7	731084,45	752902,25
8	731084,69	752905,05
9	731088,41	752949,86
10	731091,32	752984,98
11	731091,86	752991,45
12	730963,69	753230,94
13	730886,10	753211,60
14	730869,92	753371,65
15	730866,92	753399,64
16	730835,09	753395,73
17	730815,59	753393,65
18	730768,50	753406,31
19	730752,49	753406,13
20	730737,76	753403,63
21	730718,11	753386,82
22	730676,63	753344,88
23	730632,28	753292,37
24	730593,61	753247,18
25	730543,75	753185,66

**5) granica piątej enklawy obszaru**

Numer punktu załamania granicy	Współrzędne punktów załamania granicy (PL-1992) <sup>2)</sup>	
	X	Y
1	2	3
1	731346,50	752531,11
2	731162,91	752523,57
3	731157,05	752381,61
4	731002,28	752371,24
5	730922,45	752365,90
6	730922,81	752415,54
7	730923,38	752507,32
8	730910,20	752506,13
9	730828,32	752496,71
10	730694,28	752489,06
11	730636,37	752486,39
12	730615,62	752484,89
13	730609,87	752482,55
14	730603,38	752477,92
15	730519,41	752408,02
16	730541,97	752373,95
17	730557,73	752357,42
18	730568,86	752352,85
19	730615,66	752350,63
20	730617,91	752284,87
21	730621,02	752193,85
22	730642,96	752124,43
23	730920,85	752143,89
24	731049,67	752152,83
25	731170,05	752161,19
26	731279,98	752168,82
27	731279,32	752169,95
28	731289,07	752209,16
29	731299,75	752252,14
30	731314,64	752312,06
31	731332,18	752390,47
32	731336,12	752407,69
33	731344,67	752463,98
34	731346,50	752531,11

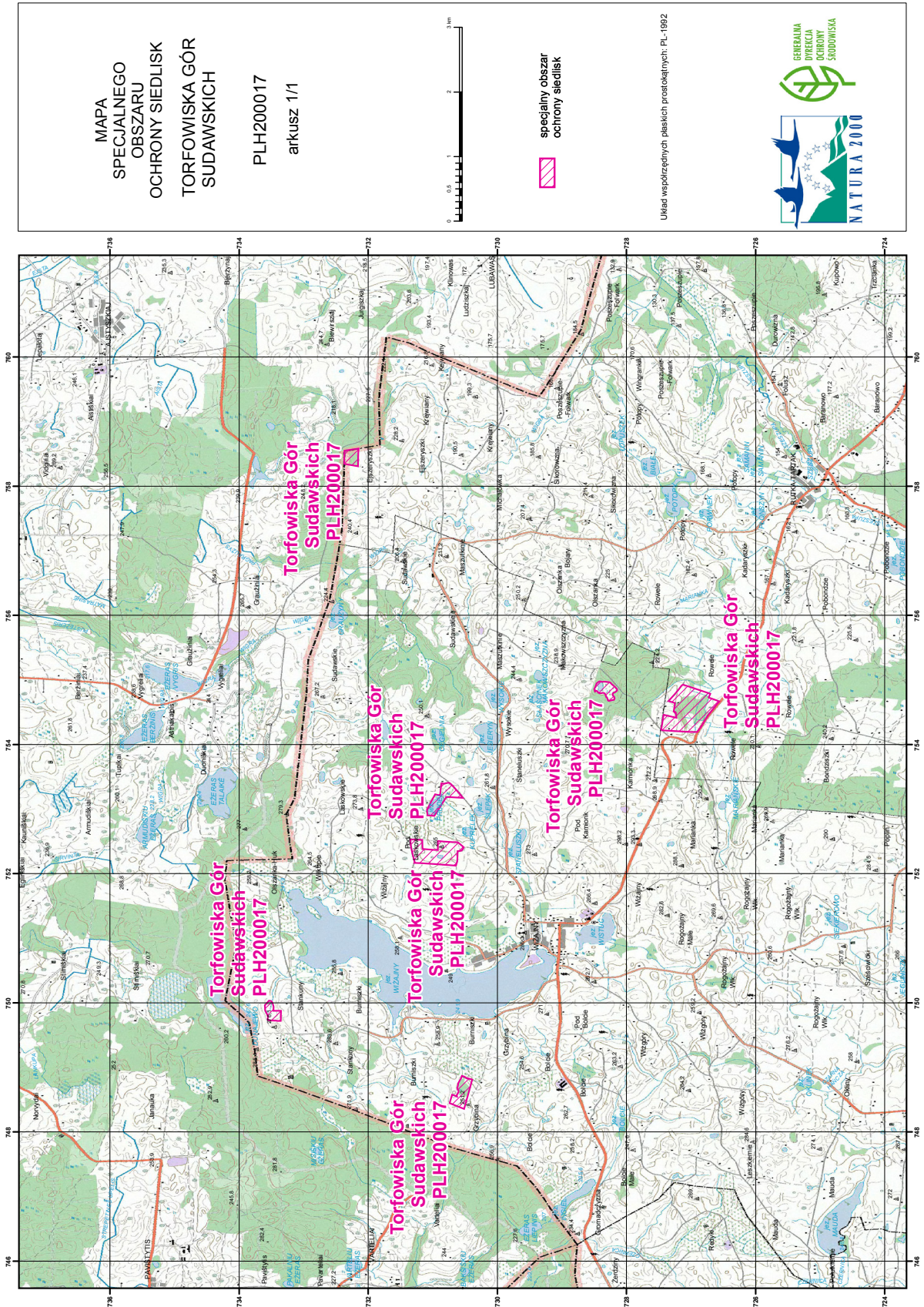
**6) granica szóstej enklawy obszaru**

Numer punktu załamania granicy	Współrzędne punktów załamania granicy (PL-1992) <sup>2)</sup>	
	X	Y
1	2	3
1	732371,19	758550,31
2	732151,48	758586,72
3	732152,78	758546,55
4	732156,84	758414,58
5	732157,82	758382,64
6	732160,06	758309,60
7	732375,41	758348,83
8	732371,19	758550,31

**7) granica siódmej enklawy obszaru**

Numer punktu załamania granicy	Współrzędne punktów załamania granicy (PL-1992) <sup>2)</sup>	
	X	Y
1	2	3
1	733602,51	749960,39
2	733539,73	750032,71
3	733509,76	750028,77
4	733498,11	750018,97
5	733484,17	749995,76
6	733465,67	749941,28
7	733472,60	749874,52
8	733352,52	749875,56
9	733355,71	749719,27
10	733415,45	749718,53
11	733423,27	749722,43
12	733464,35	749721,93
13	733538,15	749727,83
14	733557,64	749738,33
15	733555,01	749789,27
16	733554,65	749796,26
17	733598,77	749883,06
18	733602,51	749960,39

MAPA SPECJALNEGO OBSZARU OCHRONY SIEDLISK TORFOWISKA GÓR SUDAWSKICH (PLH200017)



## Załącznik nr 3

SIEDLISKA PRZYRODNICZE BĘDĄCE PRZEDMIOTEM OCHRONY  
NA SPECJALNYM OBSZARZE OCHRONY SIEDLISK TORFOWISKA GÓR SUDAWSKICH (PLH200017)

Lp.	Kod <sup>1)</sup>	Nazwa
1	3140	Twardowodne oligo- i mezotroficzne zbiorniki z podwodnymi łąkami ramienic ( <i>Charcteria</i> spp.)
2	3150	Starorzeczca i naturalne eutroficzne zbiorniki wodne ze zbiorowiskami z <i>Nympheion</i> , <i>Potamion</i>
3	6410	Zmiennowilgotne łąki trzęślicowe ( <i>Molinion</i> )
4	7140	Torfowiska przejściowe i trzęsawiska (przeważnie z roślinnością z <i>Scheuchzerio-Caricetea</i> )
5	7220	Źródłiska wapienne ze zbiorowiskami <i>Cratoneurion commutati</i>
6	7230	Górskie i nizinne torfowiska zasadowe o charakterze młak, turzycowisk i mechowisk
7	91E0	Łęgi wierzbowe, topolowe, olszowe i jesionowe ( <i>Salicetum albo-fragilis</i> , <i>Populetum albae</i> , <i>Alnenion glutinoso-incanae</i> ) i olsy źródłiskowe

<sup>1)</sup> Kody siedlisk są zgodne z rozporządzeniem Ministra Środowiska z dnia 13 kwietnia 2010 r. w sprawie siedlisk przyrodniczych oraz gatunków będących przedmiotem zainteresowania Wspólnoty, a także kryteriów wyboru obszarów kwalifikujących się do uznania lub wyznaczenia jako obszary Natura 2000 (Dz. U. z 2014 r. poz. 1713).

## Załącznik nr 4

GATUNKI ROŚLIN BĘDĄCE PRZEDMIOTEM OCHRONY  
NA SPECJALNYM OBSZARZE OCHRONY SIEDLISK TORFOWISKA GÓR SUDAWSKICH (PLH200017)

Lp.	Nazwa polska	Nazwa naukowa
1	sierpowiec błyszczący	<i>Drepanocladus (Hamatocaulis) vernicosus</i>

## Załącznik nr 5

GATUNKI ZWIERZĄT INNYCH NIŻ PTAKI, BĘDĄCE PRZEDMIOTEM OCHRONY  
NA SPECJALNYM OBSZARZE OCHRONY SIEDLISK TORFOWISKA GÓR SUDAWSKICH (PLH200017)

Lp.	Nazwa polska	Nazwa naukowa	Populacja objęta ochroną
1	kumak nizinny	<i>Bombina bombina</i>	osiadła
2	poczwarówka Geyera	<i>Vertigo geyeri</i>	osiadła
3	poczwarówka zwężona	<i>Vertigo angustior</i>	osiadła
4	traszka grzebieniasta	<i>Triturus cristatus (Triturus cristatus cristatus)</i>	osiadła
5	zalotka większa	<i>Leucorrhinia pectoralis</i>	osiadła