

Warszawa, dnia 2 lutego 2022 r.

Poz. 242

**ROZPORZĄDZENIE  
MINISTRA KLIMATU I ŚRODOWISKA<sup>1)</sup>**

z dnia 16 grudnia 2021 r.

**w sprawie specjalnego obszaru ochrony siedlisk Wielkopole – Jodły pod Czartorią (PLH100031)**

Na podstawie art. 27a ust. 1 ustawy z dnia 16 kwietnia 2004 r. o ochronie przyrody (Dz. U. z 2021 r. poz. 1098 i 1718 oraz z 2022 r. poz. 84) zarządza się, co następuje:

**§ 1.** 1. Wyznacza się specjalny obszar ochrony siedlisk Wielkopole – Jodły pod Czartorią (PLH100031<sup>2)</sup>), obejmujący obszar 41,91 ha, położony w województwie łódzkim.

2. Granica obszaru, o którym mowa w ust. 1, w postaci wykazu współrzędnych punktów załamania granicy, jest określona w załączniku nr 1 do rozporządzenia.

**§ 2.** Mapa obszaru, o którym mowa w § 1, jest określona w załączniku nr 2 do rozporządzenia.

**§ 3.** Obszar, o którym mowa w § 1, wyznacza się w celu:

- 1) trwałej ochrony siedlisk przyrodniczych lub
- 2) odtworzenia właściwego stanu ochrony siedlisk przyrodniczych

– w stosunku do przedmiotów ochrony.

**§ 4.** Przedmiotem ochrony na obszarze, o którym mowa w § 1, są siedliska przyrodnicze określone w załączniku nr 3 do rozporządzenia.

**§ 5.** Rozporządzenie wchodzi w życie po upływie 14 dni od dnia ogłoszenia.

Minister Klimatu i Środowiska: *A. Moskwa*

---

<sup>1)</sup> Minister Klimatu i Środowiska kieruje działem administracji rządowej – środowisko, na podstawie § 1 ust. 2 pkt 3 rozporządzenia Prezesa Rady Ministrów z dnia 27 października 2021 r. w sprawie szczegółowego zakresu działania Ministra Klimatu i Środowiska (Dz. U. poz. 1949).

<sup>2)</sup> Kod obszaru został określony zgodnie z decyzją wykonawczą Komisji (UE) 2021/161 z dnia 21 stycznia 2021 r. w sprawie przyjęcia czternastego zaktualizowanego wykazu terenów mających znaczenie dla Wspólnoty składających się na kontynentalny region biogeograficzny (notyfikowaną jako dokument nr C(2021) 21) (Dz. Urz. UE L 51 z 15.02.2021, str. 330).

Załączniki do rozporządzenia Ministra Klimatu i Środowiska  
z dnia 16 grudnia 2021 r. (poz. 242)

## Załącznik nr 1

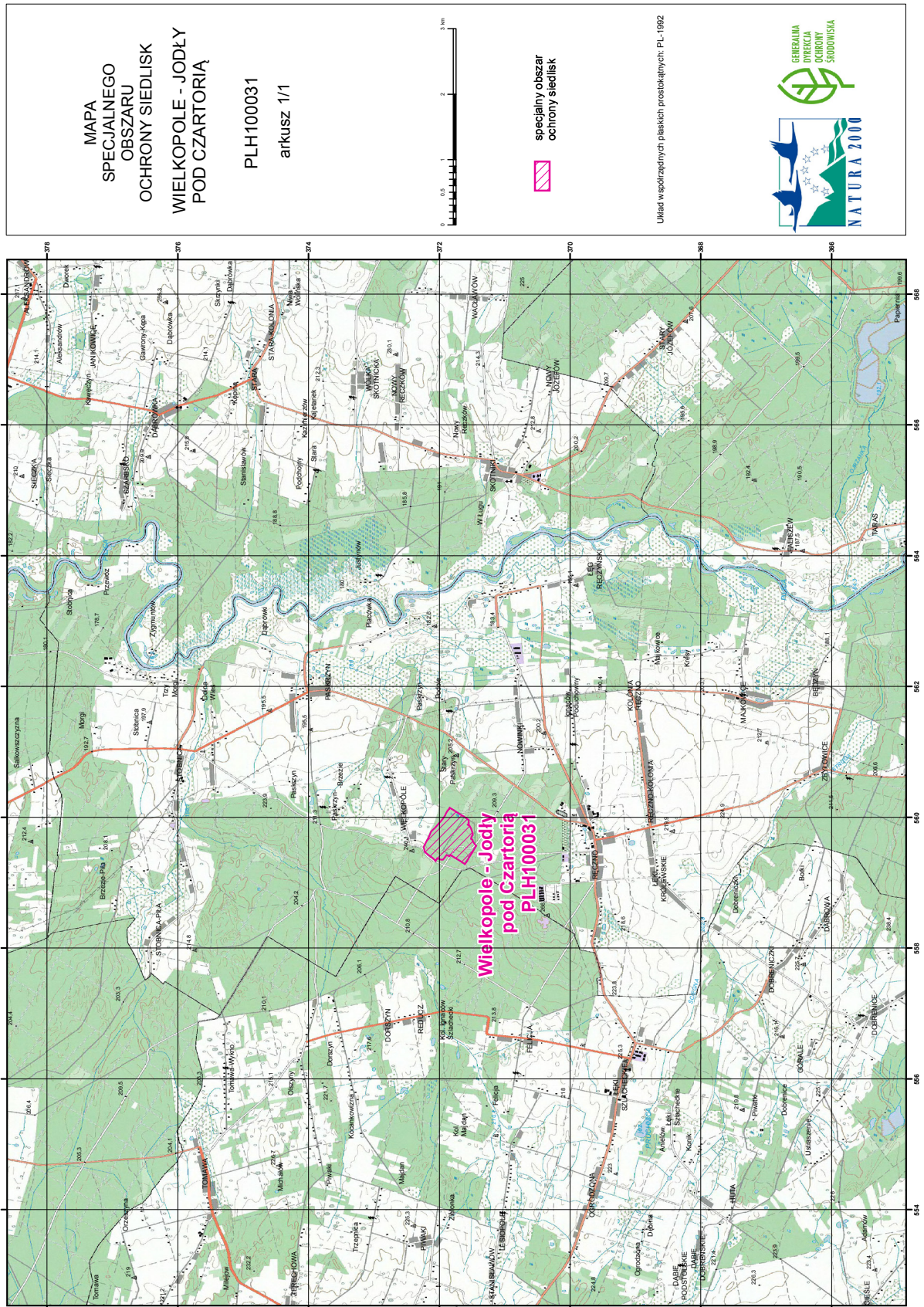
GRANICA SPECJALNEGO OBSZARU OCHRONY SIEDLISK  
WIELKOPOLE – JODŁY POD CZARTORIĄ (PLH100031)

Numer punktu załamania granicy	Współrzędne punktów załamania granicy (PL-1992) <sup>1)</sup>	
	X	Y
1	2	3
1	371627,47	560010,82
2	371552,02	559962,94
3	371549,09	559925,00
4	371553,69	559917,63
5	371550,01	559912,11
6	371565,43	559884,15
7	371547,24	559872,51
8	371538,96	559875,28
9	371514,09	559830,15
10	371491,07	559760,17
11	371491,07	559726,10
12	371507,65	559706,76
13	371515,02	559670,85
14	371491,99	559652,43
15	371486,47	559631,25
16	371464,37	559598,10
17	371447,79	559574,16
18	371433,58	559562,46
19	371523,31	559417,95
20	371551,96	559371,80
21	371554,02	559368,48
22	371584,72	559319,05
23	371606,68	559283,68
24	371685,06	559334,06
25	371737,13	559366,58
26	371829,04	559423,96
27	371830,60	559424,94
28	371844,47	559403,83
29	371889,37	559424,88

<sup>1)</sup> Układ współrzędnych płaskich prostokątnych PL-1992 jest jednym z układów tworzących państwowy system odniesień przestrzennych, o którym mowa w przepisach wydanych na podstawie art. 3 ust. 5 ustawy z dnia 17 maja 1989 r. – Prawo geodezyjne i kartograficzne (Dz. U. z 2021 r. poz. 1990).

1	2	3
30	371944,10	559351,21
31	371977,07	559351,21
32	372033,06	559372,43
33	372058,70	559332,59
34	372091,27	559367,07
35	372169,99	559428,98
36	372224,38	559471,74
37	372240,74	559548,44
38	372187,42	559649,85
39	372169,13	559683,62
40	372125,81	559785,39
41	372060,45	559843,27
42	371949,82	559971,99
43	371931,23	560000,17
44	371922,84	560012,89
45	371911,27	560035,07
46	371901,55	560053,70
47	371881,43	560092,30
48	371867,94	560107,65
49	371852,63	560125,07
50	371849,09	560129,10
51	371845,63	560133,03
52	371842,40	560136,70
53	371838,58	560141,05
54	371836,36	560143,58
55	371736,44	560080,08
56	371709,18	560062,75
57	371675,45	560041,32
58	371627,47	560010,82

MAPA SPECJALNEGO OBSZARU OCHRONY SIEDLISK WIELKOPOLE – JODŁY POD CZARTORIĄ (PLH100031)



## Załącznik nr 3

SIEDLISKA PRZYRODNICZE BĘDĄCE PRZEDMIOTEM OCHRONY  
NA SPECJALNYM OBSZARZE OCHRONY SIEDLISK WIELKOPOLE – JODŁY POD CZARTORIĄ (PLH100031)

Lp.	Kod <sup>1)</sup>	Nazwa
1	9170	Grąd środkowoeuropejski i subkontynentalny ( <i>Galio-Carpinetum, Tilio-Carpinetum</i> )
2	91P0	Wyżynny jodłowy bór mieszany ( <i>Abietetum polonicum</i> )

<sup>1)</sup> Kody siedlisk są zgodne z rozporządzeniem Ministra Środowiska z dnia 13 kwietnia 2010 r. w sprawie siedlisk przyrodniczych oraz gatunków będących przedmiotem zainteresowania Wspólnoty, a także kryteriów wyboru obszarów kwalifikujących się do uznania lub wyznaczenia jako obszary Natura 2000 (Dz. U. z 2014 r. poz. 1713).