

Warszawa, dnia 23 listopada 2022 r.

Poz. 2404

**ROZPORZĄDZENIE  
MINISTRA KLIMATU I ŚRODOWISKA<sup>1)</sup>**

z dnia 11 października 2022 r.

**w sprawie specjalnego obszaru ochrony siedlisk Dąbrowa Grotnicka (PLH100001)**

Na podstawie art. 27a ust. 1 ustawy z dnia 16 kwietnia 2004 r. o ochronie przyrody (Dz. U. z 2022 r. poz. 916, 1726 i 2185) zarządza się, co następuje:

**§ 1. 1.** Wyznacza się specjalny obszar ochrony siedlisk Dąbrowa Grotnicka (PLH100001<sup>2)</sup>), obejmujący obszar 101,03 ha, położony w województwie łódzkim.

2. Granica obszaru, o którym mowa w ust. 1, w postaci wykazu współrzędnych punktów załamania granicy, jest określona w załączniku nr 1 do rozporządzenia.

**§ 2.** Mapa obszaru, o którym mowa w § 1, jest określona w załączniku nr 2 do rozporządzenia.

**§ 3.** Obszar, o którym mowa w § 1, wyznacza się w celu:

- 1) trwałej ochrony:
  - a) siedlisk przyrodniczych,
  - b) populacji zagrożonych wyginięciem gatunków roślin lub
- 2) odtworzenia właściwego stanu ochrony siedlisk przyrodniczych lub właściwego stanu ochrony gatunków, o których mowa w pkt 1 lit. b

– w stosunku do przedmiotów ochrony.

**§ 4.** Przedmiotem ochrony na obszarze, o którym mowa w § 1, są:

- 1) siedliska przyrodnicze określone w załączniku nr 3 do rozporządzenia;
- 2) gatunki roślin, określone w załączniku nr 4 do rozporządzenia, oraz ich siedliska.

**§ 5.** Rozporządzenie wchodzi w życie po upływie 14 dni od dnia ogłoszenia.

Minister Klimatu i Środowiska: *A. Moskwa*

<sup>1)</sup> Minister Klimatu i Środowiska kieruje działem administracji rządowej – środowisko, na podstawie § 1 ust. 2 pkt 3 rozporządzenia Prezesa Rady Ministrów z dnia 27 października 2021 r. w sprawie szczegółowego zakresu działania Ministra Klimatu i Środowiska (Dz. U. poz. 1949).

<sup>2)</sup> Kod obszaru został określony zgodnie z decyzją wykonawczą Komisji (UE) 2022/231 z dnia 16 lutego 2022 r. w sprawie przyjęcia piętnastego zaktualizowanego wykazu terenów mających znaczenie dla Wspólnoty składających się na kontynentalny region biogeograficzny (notyfikowaną jako dokument nr C(2022) 854) (Dz. Urz. UE L 39 z 21.02.2022, str. 14).

Załączniki do rozporządzenia Ministra Klimatu i Środowiska  
z dnia 11 października 2022 r. (Dz. U. poz. 2404)

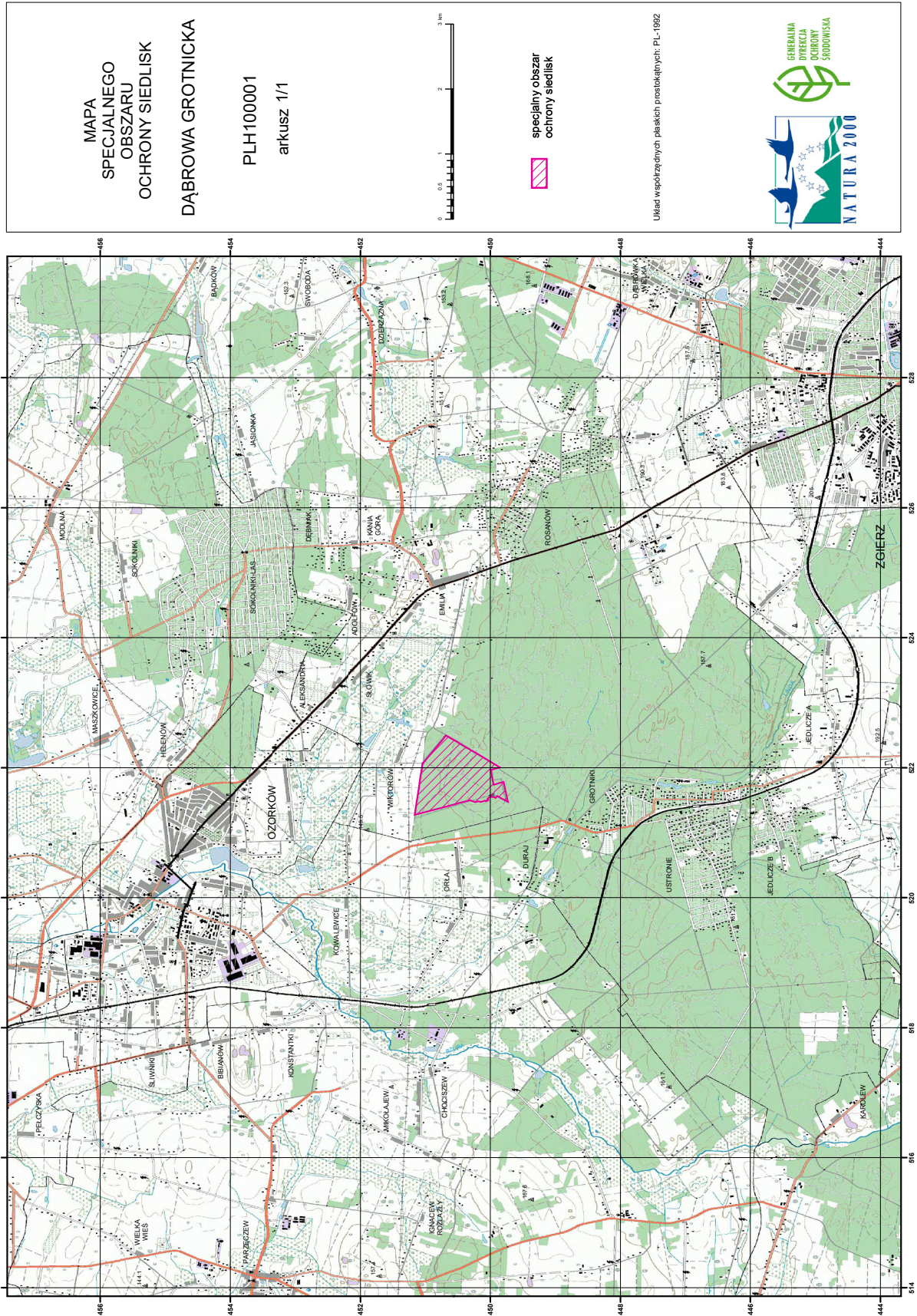
**Załącznik nr 1****GRANICA SPECJALNEGO OBSZARU OCHRONY SIEDLISK  
DĄBROWA GROTNICKA (PLH100001)**

Numer punktu załamania granicy	Współrzędne punktów załamania granicy (PL-1992) <sup>1)</sup>	
	X	Y
1	2	3
1	450225,90	522226,67
2	449853,62	522003,44
3	449995,87	521966,41
4	449966,53	521816,54
5	449951,37	521739,15
6	449796,86	521782,18
7	449768,19	521646,36
8	449731,41	521473,15
9	449895,79	521565,63
10	449922,21	521532,23
11	449930,74	521547,30
12	449978,42	521551,91
13	450015,08	521552,34
14	450037,60	521525,41
15	450031,42	521504,39
16	450061,93	521483,88
17	450092,01	521489,63
18	450119,71	521476,98
19	450153,22	521472,73
20	450185,93	521483,66
21	450232,14	521468,83
22	450315,63	521500,43
23	450444,65	521466,01
24	450550,84	521437,67
25	450708,94	521395,49
26	450820,65	521365,68
27	451051,55	521304,07
28	451144,95	521279,15
29	451163,87	521274,10

<sup>1)</sup> Układ współrzędnych płaskich prostokątnych PL-1992 jest jednym z układów tworzących państwowy system odniesień przestrzennych, o którym mowa w przepisach wydanych na podstawie art. 3 ust. 5 ustawy z dnia 17 maja 1989 r. – Prawo geodezyjne i kartograficzne (Dz. U. z 2021 r. poz. 1990 oraz z 2022 r. poz. 1846 i 2185).

1	2	3
30	451163,74	521274,95
31	451147,91	521380,00
32	451133,04	521478,62
33	451115,24	521596,77
34	451109,25	521636,52
35	451103,12	521677,15
36	451102,00	521684,61
37	451073,60	521873,48
38	451069,85	521898,41
39	451064,48	521934,29
40	451044,79	522065,95
41	451043,75	522072,94
42	451037,07	522072,43
43	451035,08	522073,03
44	451032,50	522074,44
45	451031,52	522075,30
46	451020,39	522088,71
47	450874,58	522264,49
48	450867,12	522273,48
49	450801,20	522352,95
50	450799,96	522354,45
51	450766,39	522394,92
52	450760,26	522402,31
53	450684,39	522493,78
54	450683,52	522494,83
55	450623,52	522460,15
56	450513,38	522396,52
57	450474,58	522373,73
58	450421,94	522342,81
59	450402,49	522331,39
60	450326,57	522286,80
61	450307,85	522275,81
62	450225,90	522226,67

MAPA SPECJALNEGO OBSZARU OCHRONY SIEDLISK DĄBROWA GROTNICKA (PLH100001)



## Załącznik nr 3

SIEDLISKA PRZYRODNICZE BĘDĄCE PRZEDMIOTEM OCHRONY  
NA SPECJALNYM OBSZARZE OCHRONY SIEDLISK DĄBROWA GROTNICKA (PLH100001)

Lp.	Kod <sup>1)</sup>	Nazwa
1	9170	Grąd środkowoeuropejski i subkontynentalny ( <i>Galio-Carpinetum, Tilio-Carpinetum</i> )
2	91I0	Cieplolubne dąbrowy ( <i>Quercetalia pubescenti petraeae</i> )

<sup>1)</sup> Kody siedlisk są zgodne z rozporządzeniem Ministra Środowiska z dnia 13 kwietnia 2010 r. w sprawie siedlisk przyrodniczych oraz gatunków będących przedmiotem zainteresowania Wspólnoty, a także kryteriów wyboru obszarów kwalifikujących się do uznania lub wyznaczenia jako obszary Natura 2000 (Dz. U. z 2014 r. poz. 1713).

## Załącznik nr 4

GATUNKI ROŚLIN BĘDĄCE PRZEDMIOTEM OCHRONY  
NA SPECJALNYM OBSZARZE OCHRONY SIEDLISK DĄBROWA GROTNICKA (PLH100001)

Lp.	Nazwa polska	Nazwa naukowa
1	dzwoniecznik wonny	<i>Adenophora liliifolia</i>