

Warszawa, dnia 23 listopada 2022 r.

Poz. 2402

**ROZPORZĄDZENIE
MINISTRA KLIMATU I ŚRODOWISKA¹⁾**

z dnia 2 listopada 2022 r.

w sprawie specjalnego obszaru ochrony siedlisk Biała Góra (PLH120061)

Na podstawie art. 27a ust. 1 ustawy z dnia 16 kwietnia 2004 r. o ochronie przyrody (Dz. U. z 2022 r. poz. 916, 1726 i 2185) zarządza się, co następuje:

§ 1. 1. Wyznacza się specjalny obszar ochrony siedlisk Biała Góra (PLH120061²⁾), obejmujący obszar 12,89 ha, położony w województwie małopolskim.

2. Granica obszaru, o którym mowa w ust. 1, w postaci wykazu współrzędnych punktów załamania granicy, jest określona w załączniku nr 1 do rozporządzenia.

§ 2. Mapa obszaru, o którym mowa w § 1, jest określona w załączniku nr 2 do rozporządzenia.

§ 3. Obszar, o którym mowa w § 1, wyznacza się w celu:

- 1) trwałej ochrony:
 - a) siedlisk przyrodniczych,
 - b) populacji zagrożonych wyginięciem gatunków roślin lub
- 2) odtworzenia właściwego stanu ochrony siedlisk przyrodniczych lub właściwego stanu ochrony gatunków, o których mowa w pkt 1 lit. b

– w stosunku do przedmiotów ochrony.

§ 4. Przedmiotem ochrony na obszarze, o którym mowa w § 1, są:

- 1) siedliska przyrodnicze określone w załączniku nr 3 do rozporządzenia;
- 2) gatunki roślin, określone w załączniku nr 4 do rozporządzenia, oraz ich siedliska.

§ 5. Rozporządzenie wchodzi w życie po upływie 14 dni od dnia ogłoszenia.

Minister Klimatu i Środowiska: *A. Moskwa*

¹⁾ Minister Klimatu i Środowiska kieruje działem administracji rządowej – środowisko, na podstawie § 1 ust. 2 pkt 3 rozporządzenia Prezesa Rady Ministrów z dnia 27 października 2021 r. w sprawie szczegółowego zakresu działania Ministra Klimatu i Środowiska (Dz. U. poz. 1949).

²⁾ Kod obszaru został określony zgodnie z decyzją wykonawczą Komisji (UE) 2022/231 z dnia 16 lutego 2022 r. w sprawie przyjęcia piętnastego zaktualizowanego wykazu terenów mających znaczenie dla Wspólnoty składających się na kontynentalny region biogeograficzny (notyfikowaną jako dokument nr C(2022) 854) (Dz. Urz. UE L 39 z 21.02.2022, str. 14).

Załączniki do rozporządzenia Ministra Klimatu i Środowiska
z dnia 2 listopada 2022 r. (Dz. U. poz. 2402)

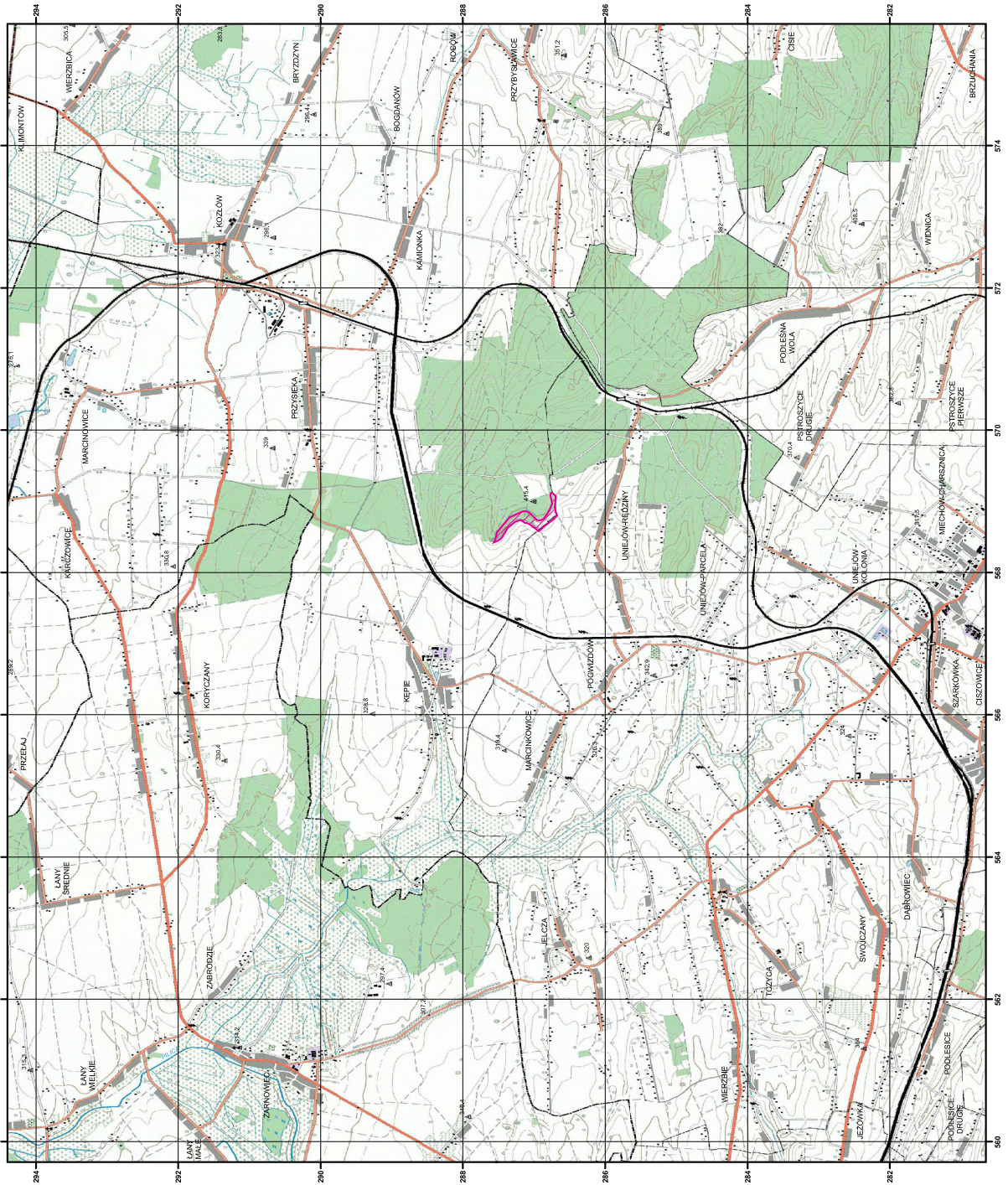
Załącznik nr 1**GRANICA SPECJALNEGO OBSZARU OCHRONY SIEDLISK
BIAŁA GÓRA (PLH120061)**

Numer punktu załamania granicy	Współrzędne punktów załamania granicy (PL-1992) ¹⁾	
	X	Y
1	2	3
1	286813,48	568824,86
2	286747,00	568964,48
3	286756,30	569026,97
4	286772,26	569080,16
5	286770,93	569097,45
6	286762,95	569118,72
7	286748,33	569118,72
8	286727,05	569104,10
9	286713,75	569093,46
10	286692,48	569069,52
11	286692,48	569038,94
12	286699,13	569011,02
13	286703,12	568972,46
14	286704,45	568911,29
15	286697,80	568862,09
16	286677,85	568798,27
17	286699,13	568778,32
18	286736,41	568740,05
19	286860,02	568645,35
20	286932,33	568579,96
21	286997,23	568629,10
22	287060,75	568674,90
23	287096,70	568693,22
24	287129,95	568697,21
25	287160,53	568718,48
26	287187,12	568734,44
27	287216,38	568733,11
28	287270,89	568709,18

¹⁾ Układ współrzędnych płaskich prostokątnych PL-1992 jest jednym z układów tworzących państwowy system odniesień przestrzennych, o którym mowa w przepisach wydanych na podstawie art. 3 ust. 5 ustawy z dnia 17 maja 1989 r. – Prawo geodezyjne i kartograficzne (Dz. U. z 2021 r. poz. 1990 oraz z 2022 r. poz. 1846 i 2185).

1	2	3
29	287304,14	568681,25
30	287371,95	568628,07
31	287404,23	568568,35
32	287442,42	568507,06
33	287458,38	568480,47
34	287508,52	568448,87
35	287567,53	568421,84
36	287543,30	568464,11
37	287518,22	568570,89
38	287390,57	568721,14
39	287346,69	568775,66
40	287217,81	568834,14
41	287174,18	568855,58
42	287130,34	568861,84
43	287111,34	568862,09
44	287082,59	568849,04
45	287042,15	568817,13
46	287024,81	568800,10
47	286988,05	568760,54
48	286955,38	568736,12
49	286926,65	568732,59
50	286898,13	568736,80
51	286862,14	568756,30
52	286813,48	568824,86

MAPA SPECJALNEGO OBSZARU OCHRONY SIEDLISK BIAŁA GÓRA (PLH120061)



MAPA
SPECJALNEGO
OBSZARU
OCHRONY SIEDLISK
BIAŁA GÓRA
PLH120061
arkusz 1/1

0 0,5 1 2 3 km

specjalny obszar
ochrony siedlisk

Układ współrzędnych płaskich prostokątnych: PL-1992

GENERALNA
DYREKCJA
OCHRONY
ŚRODOWISKA

NATURA 2000

Załącznik nr 3

SIEDLISKA PRZYRODNICZE BĘDĄCE PRZEDMIOTEM OCHRONY
NA SPECJALNYM OBSZARZE OCHRONY SIEDLISK BIAŁA GÓRA (PLH120061)

Lp.	Kod ¹⁾	Nazwa
1	6210	Murawy kserotermiczne (<i>Festuco-Brometea</i> i ciepłolubne murawy z <i>Asplenion septentrionalis</i> <i>Festucion pallentis</i>)
2	9150	Ciepłolubne buczyny storczykowe (<i>Cephalanthero-Fagenion</i>)
3	9170	Grąd środkowoeuropejski i subkontynentalny (<i>Galio-Carpinetum</i> , <i>Tilio-Carpinetum</i>)

¹⁾ Kody siedlisk są zgodne z rozporządzeniem Ministra Środowiska z dnia 13 kwietnia 2010 r. w sprawie siedlisk przyrodniczych oraz gatunków będących przedmiotem zainteresowania Wspólnoty, a także kryteriów wyboru obszarów kwalifikujących się do uznania lub wyznaczenia jako obszary Natura 2000 (Dz. U. z 2014 r. poz. 1713).

Załącznik nr 4

GATUNKI ROŚLIN BĘDĄCE PRZEDMIOTEM OCHRONY
NA SPECJALNYM OBSZARZE OCHRONY SIEDLISK BIAŁA GÓRA (PLH120061)

Lp.	Nazwa polska	Nazwa naukowa
1	obuwik pospolity	<i>Cypripedium calceolus</i>