

Warszawa, dnia 31 stycznia 2022 r.

Poz. 225

**ROZPORZĄDZENIE
MINISTRA KLIMATU I ŚRODOWISKA¹⁾**

z dnia 12 stycznia 2022 r.

w sprawie specjalnego obszaru ochrony siedlisk Gierłóż (PLH280002)

Na podstawie art. 27a ust. 1 ustawy z dnia 16 kwietnia 2004 r. o ochronie przyrody (Dz. U. z 2021 r. poz. 1098 i 1718 oraz z 2022 r. poz. 84) zarządza się, co następuje:

§ 1. 1. Wyznacza się specjalny obszar ochrony siedlisk Gierłóż (PLH280002²⁾), obejmujący obszar 56,95 ha, położony w województwie warmińsko-mazurskim.

2. Granica obszaru, o którym mowa w ust. 1, w postaci wykazu współrzędnych punktów załamania granicy, jest określona w załączniku nr 1 do rozporządzenia.

§ 2. Mapa obszaru, o którym mowa w § 1, jest określona w załączniku nr 2 do rozporządzenia.

§ 3. Obszar, o którym mowa w § 1, wyznacza się w celu:

- 1) trwałej ochrony:
 - a) siedlisk przyrodniczych,
 - b) populacji zagrożonych wyginięciem gatunków zwierząt innych niż ptaki lub
- 2) odtworzenia właściwego stanu ochrony siedlisk przyrodniczych lub właściwego stanu ochrony gatunków, o których mowa w pkt 1 lit. b

– w stosunku do przedmiotów ochrony.

§ 4. Przedmiotem ochrony na obszarze, o którym mowa w § 1, są:

- 1) siedliska przyrodnicze określone w załączniku nr 3 do rozporządzenia;
- 2) gatunki zwierząt innych niż ptaki, określone w załączniku nr 4 do rozporządzenia, oraz ich siedliska.

§ 5. Rozporządzenie wchodzi w życie po upływie 14 dni od dnia ogłoszenia.

Minister Klimatu i Środowiska: *A. Moskwa*

¹⁾ Minister Klimatu i Środowiska kieruje działem administracji rządowej – środowisko, na podstawie § 1 ust. 2 pkt 3 rozporządzenia Prezesa Rady Ministrów z dnia 27 października 2021 r. w sprawie szczegółowego zakresu działania Ministra Klimatu i Środowiska (Dz. U. poz. 1949).

²⁾ Kod obszaru został określony zgodnie z decyzją wykonawczą Komisji (UE) 2021/161 z dnia 21 stycznia 2021 r. w sprawie przyjęcia czternastego zaktualizowanego wykazu terenów mających znaczenie dla Wspólnoty składających się na kontynentalny region biogeograficzny (notyfikowaną jako dokument nr C(2021) 21) (Dz. Urz. UE L 51 z 15.02.2021, str. 330).

Załączniki do rozporządzenia Ministra Klimatu i Środowiska
z dnia 12 stycznia 2022 r. (poz. 225)

Załącznik nr 1**GRANICA SPECJALNEGO OBSZARU OCHRONY SIEDLISK
GIERŁOŹ (PLH280002)**

Numer punktu załamania granicy	Współrzędne punktów załamania granicy (PL-1992) ¹⁾	
	X	Y
1	2	3
1	693918,80	663593,80
2	693892,75	663593,80
3	693861,65	663576,99
4	693849,05	663581,19
5	693838,12	663592,96
6	693817,95	663613,13
7	693800,30	663624,89
8	693787,70	663623,21
9	693760,80	663618,17
10	693735,59	663618,17
11	693717,10	663629,09
12	693701,97	663637,50
13	693684,33	663657,67
14	693673,40	663677,84
15	693658,27	663706,41
16	693640,62	663725,74
17	693630,54	663739,19
18	693631,38	663759,36
19	693633,90	663787,93
20	693643,99	663809,78
21	693646,51	663845,08
22	693656,59	663873,65
23	693660,79	663883,74
24	693665,84	663905,59
25	693672,56	663918,19
26	693678,44	663933,32
27	693686,01	663940,89
28	693704,50	663963,58
29	693706,19	663982,28

¹⁾ Układ współrzędnych płaskich prostokątnych PL-1992 jest jednym z układów tworzących państwowy system odniesień przestrzennych, o którym mowa w przepisach wydanych na podstawie art. 3 ust. 5 ustawy z dnia 17 maja 1989 r. – Prawo geodezyjne i kartograficzne (Dz. U. z 2021 r. poz. 1990).

1	2	3
30	693574,07	663933,75
31	693531,91	663803,45
32	693471,70	663801,25
33	693446,80	663786,28
34	693400,77	663748,74
35	693347,82	663693,71
36	693332,27	663660,57
37	693321,84	663638,35
38	693300,73	663584,78
39	693275,04	663502,27
40	693274,23	663499,38
41	693249,13	663410,23
42	693248,59	663408,82
43	693195,31	663269,51
44	693184,69	663197,56
45	693152,76	663121,37
46	693139,64	663084,91
47	693138,93	663082,96
48	693121,01	663033,18
49	693119,76	663005,22
50	693119,25	662993,70
51	693118,87	662992,77
52	693111,44	662974,50
53	693088,34	662949,60
54	693043,50	662901,26
55	693040,96	662899,50
56	693018,85	662884,22
57	693014,73	662881,37
58	692962,88	662845,55
59	692886,92	662800,74
60	692840,62	662714,38
61	692942,85	662698,48
62	693017,80	662686,82
63	693301,09	662642,75
64	693321,20	662639,63
65	693328,58	662638,74
66	693335,95	662637,86
67	693391,14	662629,32

1	2	3
68	693398,92	662628,12
69	693392,03	662798,17
70	693392,13	662805,16
71	693393,79	662914,75
72	693394,40	662955,32
73	693394,90	662988,12
74	693402,21	663041,97
75	693407,50	663041,64
76	693427,81	663040,35
77	693442,34	663038,41
78	693447,37	663017,50
79	693473,44	663020,34
80	693475,80	663033,75
81	693512,37	663028,68
82	693599,81	663016,51
83	693625,69	663012,91
84	693668,58	663006,94
85	693669,20	663017,28
86	693669,20	663034,08
87	693669,20	663050,89
88	693671,72	663064,34
89	693679,28	663080,31
90	693685,17	663091,23
91	693691,05	663112,24
92	693705,34	663129,05
93	693715,42	663141,66
94	693728,03	663151,74
95	693740,63	663179,47
96	693753,24	663218,97
97	693757,44	663248,39
98	693755,76	663282,00
99	693760,80	663321,50
100	693773,41	663334,95
101	693792,74	663349,24
102	693811,23	663363,52
103	693838,96	663374,45
104	693868,38	663384,53
105	693894,43	663396,30

1	2	3
106	693919,64	663402,18
107	693930,57	663418,99
108	693926,36	663435,80
109	693915,44	663457,65
110	693909,56	663483,70
111	693914,60	663498,83
112	693940,65	663514,80
113	693956,62	663534,13
114	693948,21	663571,95
115	693934,77	663593,80
116	693918,80	663593,80


MAPA SPECJALNEGO OBSZARU OCHRONY SIEDLISK GIERŁOŹ (PLH280002)

MAPA
SPECJALNEGO
OBSZARU
OCHRONY SIEDLISK


GIERŁOŹ

PLH280002


arkusz 1/1




specjalny obszar
ochrony siedlisk



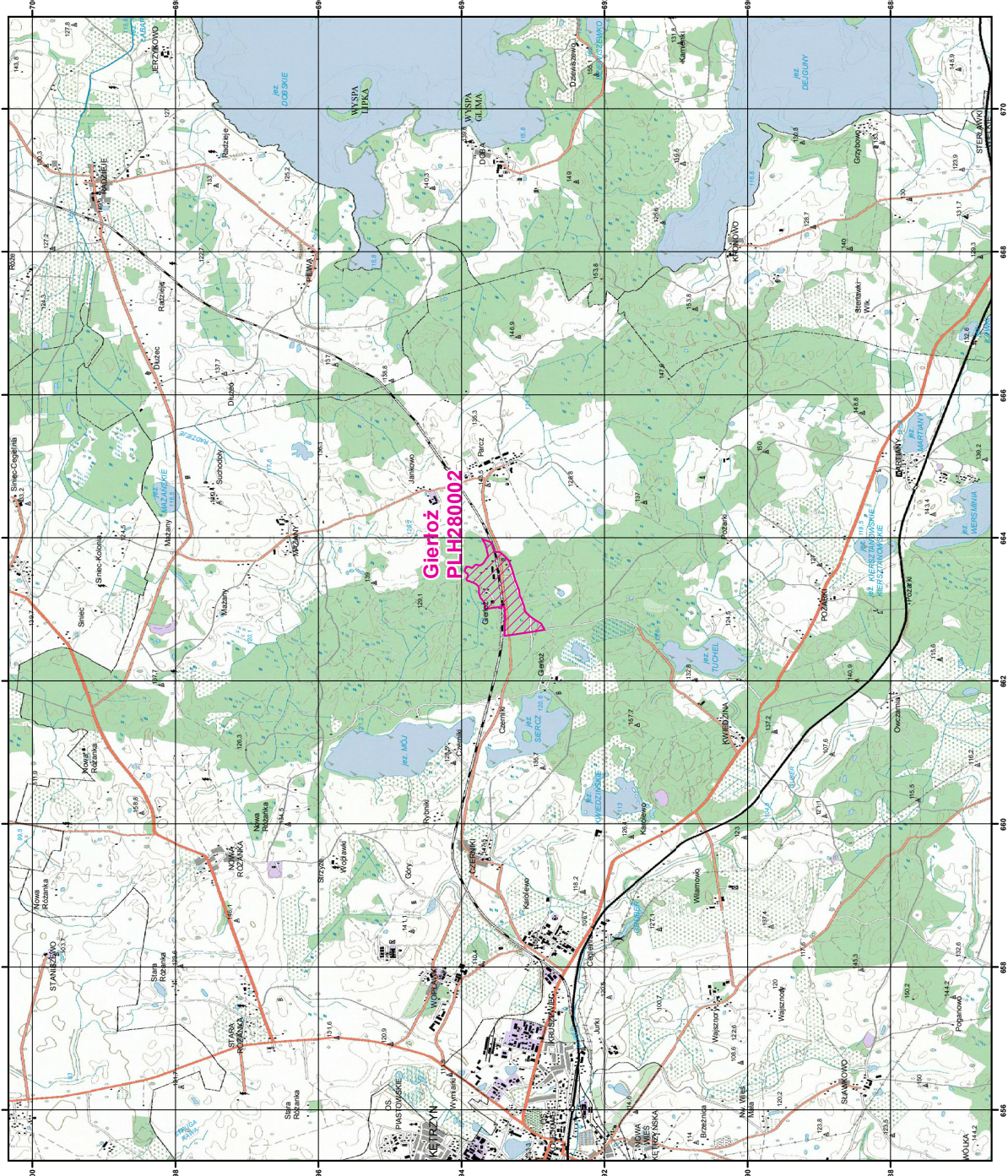
Układ współrzędnych płaskich prostokątnych: PL-1992



GENERALNA
DYREKCJA
OCHRONY
ŚRODOWISKA



NATURA 2000



Załącznik nr 3

SIEDLISKA PRZYRODNICZE BĘDĄCE PRZEDMIOTEM OCHRONY
NA SPECJALNYM OBSZARZE OCHRONY SIEDLISK GIERŁOŻ (PLH280002)

Lp.	Kod ¹⁾	Nazwa
1	9170	Grąd środkowoeuropejski i subkontynentalny (<i>Galio-Carpinetum</i> , <i>Tilio-Carpinetum</i>)
2	91E0	Łęgi wierzbowe, topolowe, olszowe i jesionowe (<i>Salicetum albo-fragilis</i> , <i>Populetum albae</i> , <i>Alnenion glutinoso-incanae</i>) i olsy źródliskowe

¹⁾ Kody siedlisk są zgodne z rozporządzeniem Ministra Środowiska z dnia 13 kwietnia 2010 r. w sprawie siedlisk przyrodniczych oraz gatunków będących przedmiotem zainteresowania Wspólnoty, a także kryteriów wyboru obszarów kwalifikujących się do uznania lub wyznaczenia jako obszary Natura 2000 (Dz. U. z 2014 r. poz. 1713).

Załącznik nr 4

GATUNKI ZWIERZĄT INNYCH NIŻ PTAKI, BĘDĄCE PRZEDMIOTEM OCHRONY
NA SPECJALNYM OBSZARZE OCHRONY SIEDLISK GIERŁOŻ (PLH280002)

Lp.	Nazwa polska	Nazwa naukowa	Populacja objęta ochroną
1	mopek	<i>Barbastella barbastellus</i>	zimująca