

Warszawa, dnia 27 października 2022 r.

Poz. 2197

**ROZPORZĄDZENIE  
MINISTRA KLIMATU I ŚRODOWISKA<sup>1)</sup>**

z dnia 2 września 2022 r.

**w sprawie specjalnego obszaru ochrony siedlisk Lądzin (PLH180038)**

Na podstawie art. 27a ust. 1 ustawy z dnia 16 kwietnia 2004 r. o ochronie przyrody (Dz. U. z 2022 r. poz. 916, 1726 i 2185) zarządza się, co następuje:

**§ 1.** 1. Wyznacza się specjalny obszar ochrony siedlisk Lądzin (PLH180038<sup>2)</sup>), obejmujący obszar 50,14 ha, położony w województwie podkarpackim.

2. Granica obszaru, o którym mowa w ust. 1, w postaci wykazu współrzędnych punktów załamania granicy, jest określona w załączniku nr 1 do rozporządzenia.

**§ 2.** Mapa obszaru, o którym mowa w § 1, jest określona w załączniku nr 2 do rozporządzenia.

**§ 3.** Obszar, o którym mowa w § 1, wyznacza się w celu:

- 1) trwałej ochrony:
  - a) siedlisk przyrodniczych,
  - b) populacji zagrożonych wyginięciem gatunków zwierząt innych niż ptaki lub
- 2) odtworzenia właściwego stanu ochrony siedlisk przyrodniczych lub właściwego stanu ochrony gatunków, o których mowa w pkt 1 lit. b

– w stosunku do przedmiotów ochrony.

**§ 4.** Przedmiotem ochrony na obszarze, o którym mowa w § 1, są:

- 1) siedliska przyrodnicze określone w załączniku nr 3 do rozporządzenia;
- 2) gatunki zwierząt innych niż ptaki, określone w załączniku nr 4 do rozporządzenia, oraz ich siedliska.

**§ 5.** Rozporządzenie wchodzi w życie po upływie 14 dni od dnia ogłoszenia.

Minister Klimatu i Środowiska: *A. Moskwa*

---

<sup>1)</sup> Minister Klimatu i Środowiska kieruje działem administracji rządowej – środowisko, na podstawie § 1 ust. 2 pkt 3 rozporządzenia Prezesa Rady Ministrów z dnia 27 października 2021 r. w sprawie szczegółowego zakresu działania Ministra Klimatu i Środowiska (Dz. U. poz. 1949).

<sup>2)</sup> Kod obszaru został określony zgodnie z decyzją wykonawczą Komisji (UE) 2022/231 z dnia 16 lutego 2022 r. w sprawie przyjęcia piętnastego zaktualizowanego wykazu terenów mających znaczenie dla Wspólnoty składających się na kontynentalny region biogeograficzny (notyfikowaną jako dokument nr C(2022) 854) (Dz. Urz. UE L 39 z 21.02.2022, str. 14).

Załączniki do rozporządzenia Ministra Klimatu i Środowiska  
z dnia 2 września 2022 r. (Dz. U. poz. 2197)

**Załącznik nr 1****GRANICA SPECJALNEGO OBSZARU OCHRONY SIEDLISK  
LADZIN (PLH180038)**

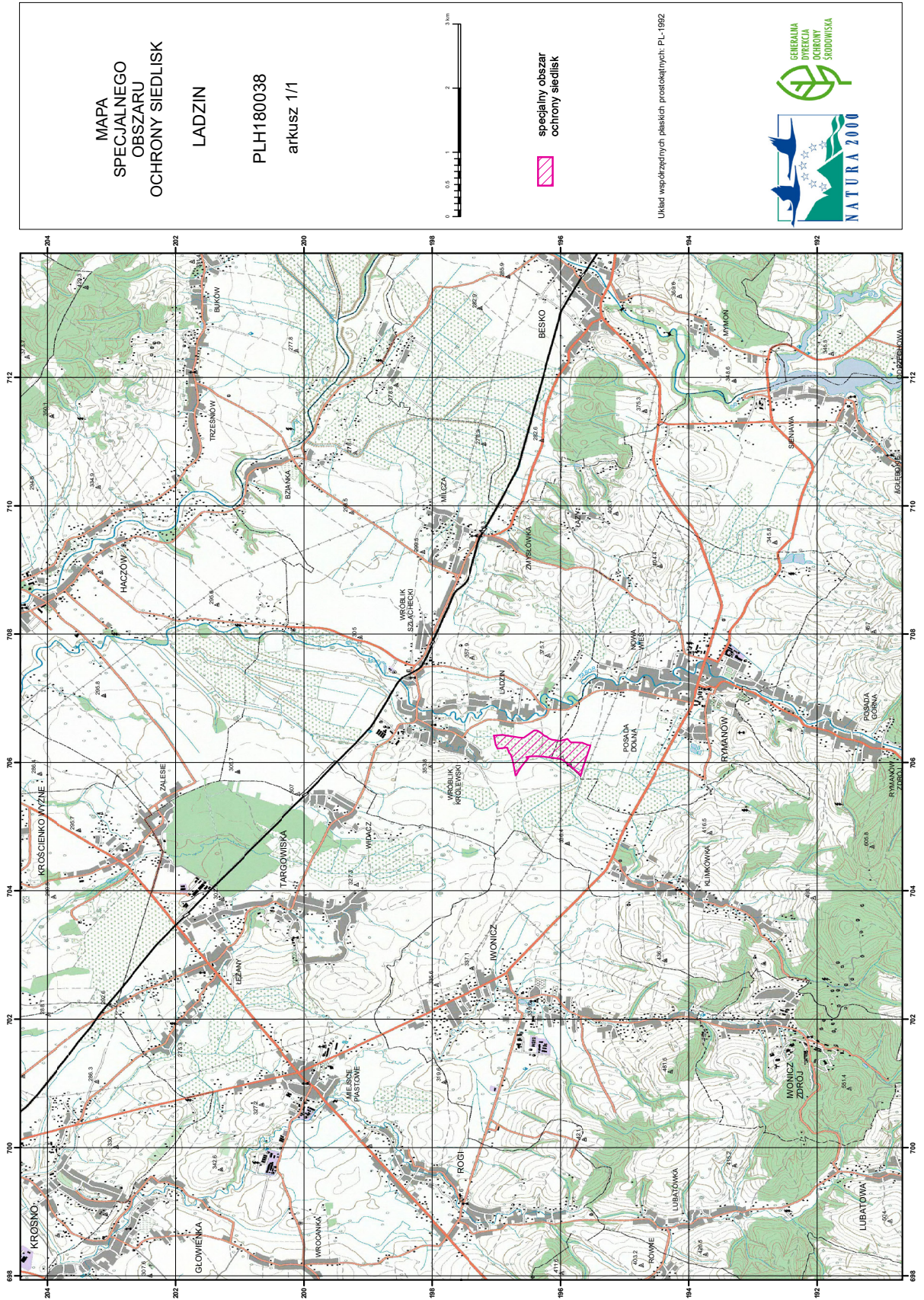
Numer punktu załamania granicy	Współrzędne punktów załamania granicy (PL-1992) <sup>1)</sup>	
	X	Y
1	2	3
1	196560,62	706392,41
2	196452,02	706471,61
3	196420,52	706495,23
4	196410,33	706498,47
5	196374,21	706498,47
6	196354,75	706493,38
7	196344,56	706488,28
8	196320,48	706473,92
9	196291,07	706454,94
10	196278,36	706441,03
11	196266,52	706428,07
12	196251,24	706415,57
13	196242,44	706416,03
14	196229,01	706412,79
15	196203,07	706394,26
16	196184,55	706378,98
17	196133,37	706356,28
18	196070,38	706349,34
19	196029,39	706333,13
20	195949,27	706352,12
21	195892,30	706366,47
22	195846,22	706321,55
23	195833,25	706314,60
24	195768,64	706311,36
25	195699,17	706309,97
26	195660,96	706308,12
27	195642,43	706300,24
28	195581,76	706276,62

<sup>1)</sup> Układ współrzędnych płaskich prostokątnych PL-1992 jest jednym z układów tworzących państwowy system odniesień przestrzennych, o którym mowa w przepisach wydanych na podstawie art. 3 ust. 5 ustawy z dnia 17 maja 1989 r. – Prawo geodezyjne i kartograficzne (Dz. U. z 2021 r. poz. 1990 oraz z 2022 r. poz. 1846 i 2185).

1	2	3
29	195559,06	706269,21
30	195534,34	706265,59
31	195544,01	706237,26
32	195615,75	706027,69
33	195649,22	705929,99
34	195658,72	705894,61
35	195661,80	705883,11
36	195685,40	705795,21
37	195708,89	705823,20
38	195732,98	705847,28
39	195776,28	705884,34
40	195861,50	705959,37
41	195906,19	705994,57
42	195986,32	706051,53
43	196015,96	706059,87
44	196143,79	706077,01
45	196243,37	706087,20
46	196342,94	706097,38
47	196345,82	706097,49
48	196380,69	706098,77
49	196453,64	706097,38
50	196487,45	706093,22
51	196533,30	706085,81
52	196528,67	706076,54
53	196510,60	706064,04
54	196507,82	706062,19
55	196518,01	706047,83
56	196529,13	706032,08
57	196534,69	706029,77
58	196540,71	706025,60
59	196572,67	705989,01
60	196612,96	705932,97
61	196636,12	705897,77
62	196656,50	705864,42
63	196675,02	705832,93
64	196683,82	705810,70
65	196702,35	705803,29
66	196724,11	705915,83

1	2	3
67	196729,67	705954,27
68	196748,89	706043,20
69	196763,71	706097,38
70	196771,59	706113,60
71	196801,69	706154,82
72	196834,11	706231,24
73	196983,02	706215,02
74	197010,34	706274,31
75	197023,31	706345,63
76	197038,59	706417,42
77	196904,97	706431,78
78	196837,59	706419,74
79	196724,35	706402,14
80	196649,32	706390,09
81	196580,08	706386,39
82	196568,50	706388,71
83	196560,62	706392,41

MAPA SPECJALNEGO OBSZARU OCHRONY SIEDLISK LADZIN (PLH180038)



MAPA  
SPECJALNEGO  
OBSZARU  
OCHRONY SIEDLISK

LADZIN

PLH180038

arkusz 1/1



specjalny obszar  
ochrony siedlisk

Urząd współzrządzanych placówek prostokątnych PL-1992



## Załącznik nr 3

SIEDLISKA PRZYRODNICZE BĘDĄCE PRZEDMIOTEM OCHRONY  
NA SPECJALNYM OBSZARZE OCHRONY SIEDLISK LADZIN (PLH180038)

Lp.	Kod <sup>1)</sup>	Nazwa
1	6410	Zmienneowilgotne łąki trzęślicowe ( <i>Molinion</i> )
2	6510	Niżowe i górskie świeże łąki użytkowane ekstensywnie ( <i>Arrhenatherion elatioris</i> )

<sup>1)</sup> Kody siedlisk są zgodne z rozporządzeniem Ministra Środowiska z dnia 13 kwietnia 2010 r. w sprawie siedlisk przyrodniczych oraz gatunków będących przedmiotem zainteresowania Wspólnoty, a także kryteriów wyboru obszarów kwalifikujących się do uznania lub wyznaczenia jako obszary Natura 2000 (Dz. U. z 2014 r. poz. 1713).

## Załącznik nr 4

GATUNKI ZWIERZĄT INNYCH NIŻ PTAKI, BĘDĄCE PRZEDMIOTEM OCHRONY  
NA SPECJALNYM OBSZARZE OCHRONY SIEDLISK LADZIN (PLH180038)

Lp.	Nazwa polska	Nazwa naukowa	Populacja objęta ochroną
1	czerwończyk nieparek	<i>Lycaena dispar</i>	osiadła
2	modraszek nausitous	<i>Maculinea (Phengaris) nausithous</i>	osiadła
3	modraszek telejus	<i>Maculinea (Phengaris) teleius</i>	osiadła