

Warszawa, dnia 11 października 2022 r.

Poz. 2078

**ROZPORZĄDZENIE  
MINISTRA KLIMATU I ŚRODOWISKA<sup>1)</sup>**

z dnia 2 września 2022 r.

**w sprawie specjalnego obszaru ochrony siedlisk Pawłów (PLH060065)**

Na podstawie art. 27a ust. 1 ustawy z dnia 16 kwietnia 2004 r. o ochronie przyrody (Dz. U. z 2022 r. poz. 916 i 1726) zarządza się, co następuje:

**§ 1.** 1. Wyznacza się specjalny obszar ochrony siedlisk Pawłów (PLH060065<sup>2)</sup>), obejmujący obszar 870,95 ha, położony w województwie lubelskim, składający się z czterech powiązanych funkcjonalnie enklaw.

2. Granica obszaru, o którym mowa w ust. 1, w postaci wykazu współrzędnych punktów załamania granicy, jest określona w załączniku nr 1 do rozporządzenia.

**§ 2.** Mapa obszaru, o którym mowa w § 1, jest określona w załączniku nr 2 do rozporządzenia.

**§ 3.** Obszar, o którym mowa w § 1, wyznacza się w celu:

- 1) trwałej ochrony:
  - a) siedlisk przyrodniczych,
  - b) populacji zagrożonych wyginięciem gatunków roślin,
  - c) populacji zagrożonych wyginięciem gatunków zwierząt innych niż ptaki lub
- 2) odtworzenia właściwego stanu ochrony siedlisk przyrodniczych lub właściwego stanu ochrony gatunków, o których mowa w pkt 1 lit. b lub c

– w stosunku do przedmiotów ochrony.

**§ 4.** Przedmiotem ochrony na obszarze, o którym mowa w § 1, są:

- 1) siedliska przyrodnicze określone w załączniku nr 3 do rozporządzenia;
- 2) gatunki roślin, określone w załączniku nr 4 do rozporządzenia, oraz ich siedliska;
- 3) gatunki zwierząt innych niż ptaki, określone w załączniku nr 5 do rozporządzenia, oraz ich siedliska.

**§ 5.** Rozporządzenie wchodzi w życie po upływie 14 dni od dnia ogłoszenia.

Minister Klimatu i Środowiska: *A. Moskwa*

---

<sup>1)</sup> Minister Klimatu i Środowiska kieruje działem administracji rządowej – środowisko, na podstawie § 1 ust. 2 pkt 3 rozporządzenia Prezesa Rady Ministrów z dnia 27 października 2021 r. w sprawie szczegółowego zakresu działania Ministra Klimatu i Środowiska (Dz. U. poz. 1949).

<sup>2)</sup> Kod obszaru został określony zgodnie z decyzją wykonawczą Komisji (UE) 2022/231 z dnia 16 lutego 2022 r. w sprawie przyjęcia piętnastego zaktualizowanego wykazu terenów mających znaczenie dla Wspólnoty składających się na kontynentalny region biogeograficzny (notyfikowaną jako dokument nr C(2022) 854) (Dz. Urz. UE L 39 z 21.02.2022, str. 14).

Załączniki do rozporządzenia Ministra Klimatu i Środowiska  
z dnia 2 września 2022 r. (Dz. U. poz. 2078)

**Załącznik nr 1****GRANICA SPECJALNEGO OBSZARU OCHRONY SIEDLISK  
PAWŁÓW (PLH060065)<sup>1)</sup>****1) granica pierwszej enklawy obszaru**

Numer punktu załamania granicy	Współrzędne punktów załamania granicy (PL-1992) <sup>2)</sup>	
	X	Y
1	2	3
1	372503,93	796190,15
2	372003,87	796372,71
3	372030,33	796301,27
4	372059,43	796248,35
5	372046,20	796068,44
6	371956,24	796060,50
7	371935,08	796007,58
8	371958,89	795907,04
9	371892,74	795920,27
10	371879,52	795851,48
11	371895,39	795671,56
12	371898,04	795536,62
13	372040,91	795552,50
14	372040,91	795266,75
15	372035,62	795100,06
16	372032,97	795068,31
17	372189,08	795105,35
18	372197,02	795049,79
19	372310,79	795076,25
20	372310,79	795147,68
21	372284,33	795216,48
22	372316,08	795346,12
23	372207,60	795512,81
24	372204,95	795544,56
25	372234,06	795616,00
26	372236,70	795687,44
27	372271,10	795745,64

<sup>1)</sup> Specjalny obszar ochrony siedlisk Pawłów (PLH060065) składa się z czterech powiązanych funkcjonalnie enklaw.

<sup>2)</sup> Układ współrzędnych płaskich prostokątnych PL-1992 jest jednym z układów tworzących państwowy system odniesień przestrzennych, o którym mowa w przepisach wydanych na podstawie art. 3 ust. 5 ustawy z dnia 17 maja 1989 r. – Prawo geodezyjne i kartograficzne (Dz. U. z 2021 r. poz. 1990 oraz z 2022 r. poz. 1846).

1	2	3
28	372244,64	795835,60
29	372273,75	795899,10
30	372326,66	795914,98
31	372358,41	795981,12
32	372429,85	796018,17
33	372493,35	796102,83
34	372501,29	796145,17
35	372503,93	796190,15

2) granica drugiej enklawy obszaru

Numer punktu załamania granicy	Współrzędne punktów załamania granicy (PL-1992) <sup>2)</sup>	
	X	Y
1	2	3
1	374311,30	790156,60
2	374308,51	790159,52
3	374354,73	790212,60
4	374366,75	790240,99
5	374378,29	790268,25
6	374390,06	790296,05
7	374434,36	790355,81
8	374525,81	790433,30
9	374262,25	790738,88
10	374254,87	790734,91
11	374161,40	790766,07
12	374075,72	790805,02
13	374028,99	790812,80
14	374043,92	790992,01
15	374032,23	791005,57
16	374033,96	791005,91
17	374065,85	791091,26
18	374067,25	791095,02
19	374149,28	791312,13
20	374149,99	791314,00
21	374148,56	791314,46
22	374147,13	791314,92
23	374120,63	791323,53
24	373955,57	791377,16
25	373932,17	791384,76

1	2	3
26	373898,18	791395,80
27	373770,77	791437,20
28	373698,07	791460,82
29	373656,88	791474,19
30	373548,76	791509,32
31	373540,87	791511,88
32	373557,89	791558,73
33	373559,35	791562,74
34	373565,12	791578,62
35	373572,73	791599,57
36	373605,88	791690,80
37	373719,51	792003,54
38	373720,19	792005,42
39	373733,13	792041,03
40	373739,55	792058,69
41	373796,76	792216,15
42	373807,89	792246,78
43	373815,69	792268,24
44	373841,06	792338,07
45	373859,51	792388,84
46	373894,18	792484,28
47	373894,86	792486,16
48	373892,01	792487,10
49	373792,41	792519,75
50	373777,35	792524,69
51	373701,18	792549,66
52	373646,20	792567,69
53	373528,87	792606,17
54	373524,93	792607,46
55	373294,47	792683,03
56	373292,35	792683,72
57	373289,64	792682,51
58	373163,79	792625,90
59	373157,60	792623,80
60	373092,87	792601,90
61	373070,42	792594,30
62	373002,62	792575,00
63	372981,13	792536,56

1	2	3
64	372764,83	792354,28
65	372557,37	792354,99
66	372556,10	792403,27
67	372489,14	792399,18
68	372478,42	792331,30
69	372510,31	792283,92
70	372461,07	792225,06
71	372451,22	792184,07
72	372474,49	792113,68
73	372451,95	792063,53
74	372373,70	791991,60
75	372248,30	791820,28
76	372310,65	791785,63
77	372235,42	791711,14
78	372035,76	791808,53
79	372089,97	791893,24
80	372054,75	791910,07
81	372053,35	791910,74
82	372053,23	791910,08
83	372018,01	791910,38
84	371981,44	791912,90
85	371972,64	791914,81
86	371971,06	791913,62
87	371920,38	791875,31
88	371896,25	791865,15
89	371860,20	791849,96
90	371846,08	791841,76
91	371824,15	791831,85
92	371811,53	791821,68
93	371808,10	791819,69
94	371760,21	791780,32
95	371731,45	791773,86
96	371730,32	791772,06
97	371713,55	791745,30
98	371684,48	791725,42
99	371651,60	791746,70
100	371646,86	791749,77
101	371606,95	791747,84

1	2	3
102	371604,99	791747,75
103	371473,81	791661,06
104	371468,86	791657,79
105	371472,71	791648,66
106	371472,12	791642,12
107	371470,48	791641,02
108	371421,57	791608,10
109	371347,90	791558,51
110	371334,90	791570,93
111	371308,06	791596,57
112	371289,07	791614,71
113	371274,44	791628,68
114	371192,06	791707,37
115	371345,55	791771,00
116	371347,01	791771,61
117	371346,86	791773,71
118	371335,41	791936,78
119	371334,04	791956,26
120	371319,14	791973,34
121	371317,80	791975,99
122	371277,62	792055,61
123	371255,09	792100,26
124	371253,51	792100,09
125	371125,12	792086,61
126	371058,49	792047,40
127	371049,17	792041,92
128	370877,59	791952,95
129	370878,33	791952,21
130	370880,64	791949,87
131	370887,20	791941,72
132	370904,02	791919,93
133	370990,06	791803,59
134	371040,85	791736,25
135	371053,56	791713,23
136	371058,33	791701,63
137	371059,16	791698,33
138	371061,68	791688,40
139	371062,95	791677,96

1	2	3
140	371080,02	791671,18
141	371077,12	791641,07
142	371069,73	791626,56
143	371049,49	791600,05
144	371045,11	791596,26
145	371037,61	791586,00
146	371026,04	791573,18
147	370982,99	791533,49
148	370978,07	791528,96
149	370953,43	791497,26
150	370946,42	791445,89
151	370972,43	791392,20
152	371025,40	791265,58
153	371067,19	791110,19
154	371141,04	790902,56
155	371224,27	790759,44
156	371289,90	790561,91
157	371324,19	790455,14
158	371348,35	790380,42
159	371398,01	790226,85
160	371447,69	790072,53
161	371455,55	790048,12
162	371525,82	789829,39
163	371526,55	789827,02
164	371560,56	789716,26
165	371590,05	789620,25
166	371594,47	789604,52
167	371600,00	789581,44
168	371602,59	789570,65
169	371603,04	789553,13
170	371603,58	789532,53
171	371603,03	789515,68
172	371602,29	789493,25
173	371602,27	789492,30
174	371601,54	789463,65
175	371600,97	789441,17
176	371608,76	789441,18
177	371617,28	789441,18

1	2	3
178	371608,91	789412,45
179	371617,00	789373,90
180	371649,22	789300,17
181	371627,61	789443,22
182	371627,78	789443,58
183	371638,46	789466,80
184	371646,93	789485,19
185	371685,33	789482,27
186	371737,12	789461,43
187	371747,43	789455,31
188	371789,43	789430,37
189	371832,41	789405,57
190	371828,24	789368,57
191	371833,93	789345,51
192	371848,17	789333,06
193	371853,91	789318,86
194	371854,20	789319,34
195	372109,43	789322,53
196	372128,58	789328,91
197	372141,34	789351,25
198	372198,76	789360,82
199	372256,19	789376,77
200	372288,10	789383,15
201	372310,43	789376,77
202	372361,48	789360,82
203	372402,95	789357,63
204	372428,47	789360,82
205	372645,42	789370,39
206	372744,33	789383,15
207	372840,04	789379,96
208	372980,42	789379,96
209	373030,57	789361,15
210	373030,93	789362,88
211	373337,85	789862,58
212	373528,13	789854,86
213	373718,87	789852,63
214	373763,54	789852,10
215	373765,54	789852,08

1	2	3
216	373809,07	789851,57
217	373846,71	789848,23
218	373933,02	789840,57
219	373976,92	789836,67
220	374002,57	789840,28
221	374065,74	789849,17
222	374155,11	789849,98
223	374227,55	789858,13
224	374230,63	789858,90
225	374326,39	789882,72
226	374387,53	789889,23
227	374432,77	789885,91
228	374491,62	789881,59
229	374630,06	789871,42
230	374584,11	789913,06
231	374541,98	789952,62
232	374470,93	790008,89
233	374440,60	790033,46
234	374411,15	790057,32
235	374361,44	790104,26
236	374311,30	790156,60

**3) granica trzeciej enklawy obszaru**

Numer punktu załamania granicy	Współrzędne punktów załamania granicy (PL-1992) <sup>2)</sup>	
	X	Y
1	2	3
1	375138,78	790315,52
2	375131,49	790316,84
3	375122,91	790318,72
4	375118,42	790318,28
5	375111,33	790315,10
6	375102,81	790310,19
7	375095,76	790305,90
8	375088,24	790300,93
9	375081,59	790293,66
10	375075,35	790287,85
11	375067,61	790285,07
12	375061,88	790280,34

1	2	3
13	375055,62	790276,07
14	375050,08	790270,71
15	375046,42	790263,20
16	375042,71	790254,66
17	375040,02	790250,53
18	375012,95	790254,87
19	375007,58	790254,40
20	374944,60	790256,35
21	374928,91	790231,24
22	374919,06	790214,77
23	374910,66	790202,07
24	374899,69	790189,66
25	374885,63	790175,52
26	374871,70	790161,60
27	374853,68	790142,71
28	374843,95	790136,25
29	374839,25	790133,92
30	374828,11	790120,19
31	374821,86	790114,16
32	374817,25	790111,62
33	374799,79	790118,07
34	374768,30	790130,93
35	374721,55	790147,87
36	374675,69	790164,76
37	374643,98	790175,73
38	374618,89	790183,46
39	374614,16	790182,39
40	374608,54	790173,81
41	374604,08	790160,05
42	374599,62	790140,33
43	374596,76	790121,29
44	374597,42	790111,16
45	374605,62	790098,49
46	374613,34	790081,17
47	374621,90	790073,05
48	374626,59	790069,14
49	374632,86	790059,74
50	374642,02	790052,21

1	2	3
51	374637,77	790030,38
52	374631,33	789999,06
53	374630,50	789994,35
54	374640,53	789986,42
55	374652,51	789977,41
56	374657,62	789973,33
57	374658,35	789964,53
58	374659,55	789954,23
59	374659,77	789946,30
60	374660,68	789942,67
61	374663,91	789934,71
62	374668,43	789927,86
63	374670,07	789923,35
64	374681,88	789917,36
65	374693,66	789912,64
66	374706,14	789906,81
67	374716,25	789902,32
68	374731,45	789895,08
69	374747,98	789889,66
70	374761,44	789885,39
71	374778,60	789879,38
72	374793,24	789874,00
73	374802,81	789869,75
74	374825,98	789861,64
75	374855,60	789849,39
76	374884,55	789838,85
77	374905,94	789830,70
78	374910,86	789829,03
79	374919,90	789831,18
80	374926,60	789835,42
81	374929,72	789839,31
82	374933,41	789845,55
83	374937,74	789851,12
84	374939,39	789856,71
85	374938,54	789861,37
86	374938,14	789866,10
87	374938,32	789871,27
88	374940,01	789875,52

1	2	3
89	374941,79	789881,30
90	374943,89	789888,82
91	374945,21	789894,43
92	374946,13	789902,79
93	374946,90	789908,56
94	374949,52	789915,42
95	374955,09	789923,37
96	374965,78	789933,00
97	374972,45	789940,76
98	374986,80	789955,92
99	374997,26	789969,48
100	375005,46	789978,27
101	375017,49	789990,07
102	375028,85	789999,73
103	375038,74	790011,08
104	375043,80	790015,77
105	375047,31	790018,58
106	375051,12	790017,04
107	375057,58	790015,13
108	375064,82	790012,97
109	375072,10	790011,71
110	375076,03	790012,13
111	375077,49	790010,43
112	375077,89	790007,60
113	375077,54	790003,35
114	375075,14	789998,37
115	375073,38	789990,90
116	375072,08	789985,79
117	375069,78	789980,38
118	375067,05	789975,42
119	375065,77	789972,48
120	375066,74	789969,90
121	375080,70	789962,59
122	375085,25	789960,24
123	375090,96	789960,69
124	375095,98	789960,89
125	375104,97	789960,04
126	375120,20	789957,42

1	2	3
127	375138,57	789955,12
128	375146,77	789954,23
129	375169,88	789954,69
130	375176,51	789953,82
131	375184,73	789949,29
132	375193,92	789944,36
133	375208,52	789938,34
134	375217,50	789935,60
135	375224,21	789935,98
136	375229,32	789937,52
137	375234,46	789939,89
138	375237,63	789942,65
139	375238,69	789945,68
140	375238,52	789950,59
141	375238,27	789952,08
142	375234,64	789958,73
143	375229,96	789964,74
144	375223,93	789970,34
145	375211,91	789974,80
146	375185,14	789984,23
147	375162,19	789990,44
148	375143,80	789996,24
149	375132,17	789999,70
150	375137,35	790008,45
151	375146,13	790023,72
152	375151,65	790032,73
153	375155,13	790039,12
154	375157,03	790047,07
155	375156,19	790051,81
156	375156,22	790056,30
157	375153,14	790067,05
158	375149,93	790073,05
159	375146,35	790076,90
160	375144,43	790078,40
161	375143,74	790083,98
162	375142,93	790087,39
163	375141,44	790090,63
164	375140,34	790092,93

1	2	3
165	375140,13	790097,01
166	375140,51	790099,79
167	375139,69	790104,96
168	375138,39	790107,76
169	375137,96	790111,85
170	375137,49	790115,45
171	375137,50	790119,58
172	375139,90	790120,63
173	375143,28	790123,18
174	375145,09	790125,53
175	375146,95	790126,83
176	375149,59	790128,15
177	375155,58	790125,78
178	375164,58	790123,38
179	375171,82	790121,29
180	375179,55	790120,01
181	375187,72	790118,49
182	375196,90	790117,41
183	375203,36	790117,19
184	375209,00	790118,27
185	375214,56	790120,20
186	375220,90	790123,83
187	375227,60	790129,83
188	375232,10	790136,73
189	375236,84	790143,53
190	375240,67	790148,30
191	375242,59	790154,50
192	375245,62	790164,76
193	375247,30	790170,76
194	375249,00	790175,30
195	375252,67	790177,26
196	375255,63	790180,24
197	375259,16	790183,41
198	375262,28	790183,44
199	375276,22	790179,57
200	375283,17	790178,26
201	375287,61	790177,88
202	375291,72	790177,85

1	2	3
203	375295,31	790178,28
204	375297,97	790179,81
205	375299,37	790183,03
206	375299,40	790185,41
207	375297,30	790187,70
208	375292,51	790191,82
209	375290,88	790194,58
210	375290,19	790198,05
211	375289,79	790202,77
212	375289,31	790207,92
213	375288,90	790212,63
214	375287,46	790220,56
215	375287,40	790225,47
216	375286,76	790228,03
217	375283,36	790231,02
218	375280,96	790233,82
219	375279,74	790237,89
220	375277,51	790239,83
221	375269,77	790241,11
222	375257,34	790243,91
223	375251,13	790244,55
224	375245,36	790244,94
225	375240,19	790244,12
226	375235,31	790242,64
227	375231,61	790242,43
228	375223,10	790245,43
229	375213,66	790248,21
230	375206,81	790251,19
231	375201,81	790253,37
232	375194,83	790260,20
233	375189,45	790265,35
234	375181,08	790271,15
235	375173,96	790275,40
236	375168,20	790279,94
237	375162,42	790286,15
238	375157,70	790293,42
239	375150,19	790302,47
240	375145,64	790308,68

1	2	3
241	375144,36	790311,70
242	375143,72	790314,25
243	375138,78	790315,52

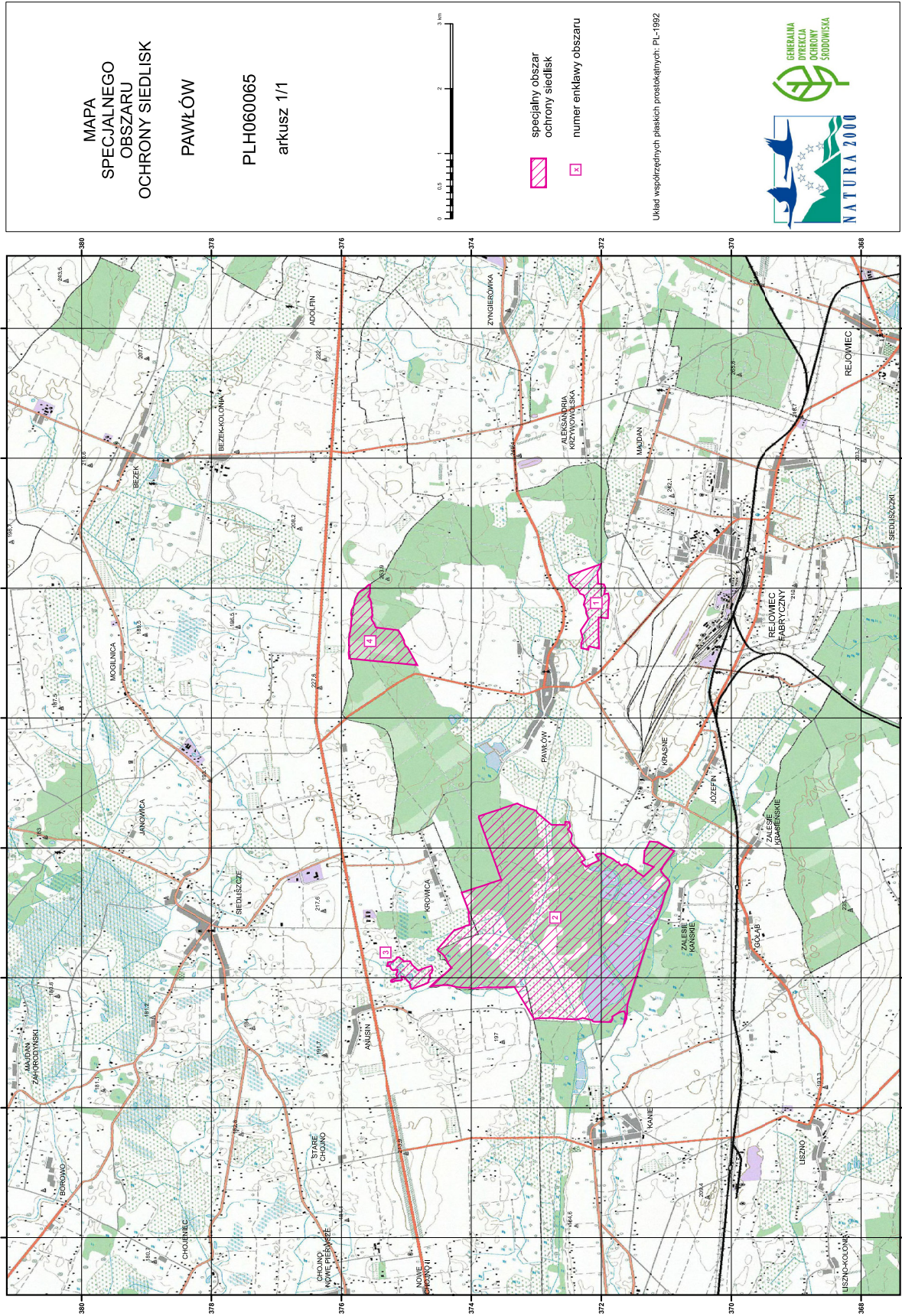
## 4) granica czwartej enklawy obszaru

Numer punktu załamania granicy	Współrzędne punktów załamania granicy (PL-1992) <sup>2)</sup>	
	X	Y
1	2	3
1	375882,80	795067,20
2	375877,35	795107,61
3	375882,80	795132,58
4	375886,43	795147,57
5	375882,80	795169,35
6	375884,61	795187,06
7	375885,97	795207,49
8	375882,80	795223,84
9	375874,17	795255,17
10	375878,26	795275,14
11	375877,81	795284,68
12	375870,08	795311,47
13	375858,74	795363,68
14	375850,79	795436,78
15	375851,25	795463,10
16	375850,79	795483,54
17	375848,06	795518,05
18	375843,53	795538,94
19	375841,71	795562,54
20	375845,79	795575,71
21	375849,88	795600,68
22	375849,88	795615,21
23	375848,97	795633,37
24	375847,61	795647,90
25	375843,99	795664,70
26	375833,08	795681,50
27	375801,76	795746,87
28	375799,94	795756,41
29	375795,40	795786,38
30	375786,31	795822,24

1	2	3
31	375780,42	795848,13
32	375773,60	795861,29
33	375749,99	795903,52
34	375735,92	795929,40
35	375725,94	795937,57
36	375700,51	795955,28
37	375667,81	795975,25
38	375632,85	795999,77
39	375627,40	796007,04
40	375601,98	796033,82
41	375578,83	796054,71
42	375555,67	796052,44
43	375557,94	796026,10
44	375557,94	796006,13
45	375561,58	795981,60
46	375560,67	795952,55
47	375564,76	795923,95
48	375576,10	795898,52
49	375586,10	795880,81
50	375587,45	795871,28
51	375585,64	795862,20
52	375573,83	795859,48
53	375566,57	795848,58
54	375556,58	795826,79
55	375542,96	795782,74
56	375539,78	795767,30
57	375542,05	795756,41
58	375542,51	795745,97
59	375538,42	795723,72
60	375532,97	795705,11
61	375532,97	795694,21
62	375529,34	795666,06
63	375525,26	795646,08
64	375527,08	795638,81
65	375531,61	795626,55
66	375527,53	795604,31
67	375522,99	795586,15
68	375527,98	795565,72

1	2	3
69	375535,70	795547,10
70	375536,61	795533,93
71	375533,43	795518,50
72	375522,08	795497,61
73	375515,72	795486,71
74	375505,28	795474,91
75	375496,20	795454,48
76	375469,63	795392,29
77	375122,31	795351,42
78	375073,27	795268,79
79	375038,76	795200,69
80	375036,95	795190,69
81	375035,13	795178,89
82	375034,22	795160,73
83	375026,05	795138,93
84	375007,89	795110,79
85	374980,65	795086,27
86	374945,24	795022,70
87	374832,19	794813,86
88	375881,90	794915,56
89	375880,99	794918,74
90	375881,89	794936,44
91	375885,52	794964,14
92	375889,15	795007,72
93	375887,34	795024,06
94	375882,80	795067,20

MAPA SPECJALNEGO OBSZARU OCHRONY SIEDLISK PAWŁÓW (PLH0600065)



MAPA  
SPECJALNEGO  
OBSZARU  
OCHRONY SIEDLISK  
PAWŁÓW

PLH0600065  
arkusz 1/1



- specjalny obszar ochrony siedlisk
- numer enklawy obszaru

Układ współrzędnych płaskich prostokątnych: PL-1992



## Załącznik nr 3

SIEDLISKA PRZYRODNICZE BĘDĄCE PRZEDMIOTEM OCHRONY  
NA SPECJALNYM OBSZARZE OCHRONY SIEDLISK PAWŁÓW (PLH060065)

Lp.	Kod <sup>1)</sup>	Nazwa
1	6410	Zmiennowilgotne łąki trzęślicowe ( <i>Molinion</i> )
2	6510	Niżowe i górskie świeże łąki użytkowane ekstensywnie ( <i>Arrhenatherion elatioris</i> )
3	7140	Torfowiska przejściowe i trzęsawiska (przeważnie z roślinnością z <i>Scheuchzerio-Caricetea</i> )
4	9170	Grąd środkowoeuropejski i subkontynentalny ( <i>Galio-Carpinetum</i> , <i>Tilio-Carpinetum</i> )

<sup>1)</sup> Kody siedlisk są zgodne z rozporządzeniem Ministra Środowiska z dnia 13 kwietnia 2010 r. w sprawie siedlisk przyrodniczych oraz gatunków będących przedmiotem zainteresowania Wspólnoty, a także kryteriów wyboru obszarów kwalifikujących się do uznania lub wyznaczenia jako obszary Natura 2000 (Dz. U. z 2014 r. poz. 1713).

## Załącznik nr 4

GATUNKI ROŚLIN BĘDĄCE PRZEDMIOTEM OCHRONY  
NA SPECJALNYM OBSZARZE OCHRONY SIEDLISK PAWŁÓW (PLH060065)

Lp.	Nazwa polska	Nazwa naukowa
1	lipiennik Loesela	<i>Liparis loeselii</i>
2	obuwik pospolity	<i>Cypripedium calceolus</i>
3	starodub łąkowy	<i>Angelica palustris</i> (= <i>Ostericum palustre</i> )

## Załącznik nr 5

GATUNKI ZWIERZĄT INNYCH NIŻ PTAKI, BĘDĄCE PRZEDMIOTEM OCHRONY  
NA SPECJALNYM OBSZARZE OCHRONY SIEDLISK PAWŁÓW (PLH060065)

Lp.	Nazwa polska	Nazwa naukowa	Populacja objęta ochroną
1	czerwończyk fioletek	<i>Lycaena helle</i>	osiadła
2	czerwończyk nieparek	<i>Lycaena dispar</i>	osiadła
3	kumak nizinny	<i>Bombina bombina</i>	osiadła
4	modraszek nausitous	<i>Maculinea (Phengaris) nausithous</i>	osiadła
5	modraszek telejus	<i>Maculinea (Phengaris) teleius</i>	osiadła
6	piskorz	<i>Misgurnus fossilis</i>	osiadła
7	przeplatka aurinia	<i>Euphydrias (Eurodryas, Hypodryas) aurinia</i>	osiadła
8	strzebla błotna	<i>Phoxinus (= Eupallasella) percnurus</i>	osiadła
9	traszka grzebieniasta	<i>Triturus cristatus (Triturus cristatus cristatus)</i>	osiadła
10	trzepla zielona	<i>Ophiogomphus cecilia</i>	osiadła
11	wydra	<i>Lutra lutra</i>	osiadła
12	zalotka większa	<i>Leucorhina pectoralis</i>	osiadła
13	żółw błotny	<i>Emys orbicularis</i>	osiadła