

Warszawa, dnia 26 września 2022 r.

Poz. 1992

**ROZPORZĄDZENIE
MINISTRA KLIMATU I ŚRODOWISKA¹⁾**

z dnia 29 sierpnia 2022 r.

w sprawie specjalnego obszaru ochrony siedlisk Kępie na Wyżynie Miechowskiej (PLH120070)

Na podstawie art. 27a ust. 1 ustawy z dnia 16 kwietnia 2004 r. o ochronie przyrody (Dz. U. z 2022 r. poz. 916 i 1726) zarządza się, co następuje:

§ 1. 1. Wyznacza się specjalny obszar ochrony siedlisk Kępie na Wyżynie Miechowskiej (PLH120070²⁾), obejmujący obszar 54,84 ha, położony w województwie małopolskim.

2. Granica obszaru, o którym mowa w ust. 1, w postaci wykazu współrzędnych punktów załamania granicy, jest określona w załączniku nr 1 do rozporządzenia.

§ 2. Mapa obszaru, o którym mowa w § 1, jest określona w załączniku nr 2 do rozporządzenia.

§ 3. Obszar, o którym mowa w § 1, wyznacza się w celu:

- 1) trwałej ochrony siedlisk przyrodniczych lub
- 2) odtworzenia właściwego stanu ochrony siedlisk przyrodniczych

– w stosunku do przedmiotów ochrony.

§ 4. Przedmiotem ochrony na obszarze, o którym mowa w § 1, są siedliska przyrodnicze określone w załączniku nr 3 do rozporządzenia.

§ 5. Rozporządzenie wchodzi w życie po upływie 14 dni od dnia ogłoszenia.

Minister Klimatu i Środowiska: wz. *M. Golińska*

¹⁾ Minister Klimatu i Środowiska kieruje działem administracji rządowej – środowisko, na podstawie § 1 ust. 2 pkt 3 rozporządzenia Prezesa Rady Ministrów z dnia 27 października 2021 r. w sprawie szczegółowego zakresu działania Ministra Klimatu i Środowiska (Dz. U. poz. 1949).

²⁾ Kod obszaru został określony zgodnie z decyzją wykonawczą Komisji (UE) 2022/231 z dnia 16 lutego 2022 r. w sprawie przyjęcia piętnastego zaktualizowanego wykazu terenów mających znaczenie dla Wspólnoty składających się na kontynentalny region biogeograficzny (notyfikowaną jako dokument nr C(2022) 854) (Dz. Urz. UE L 39 z 21.02.2022, str. 14).

Załączniki do rozporządzenia Ministra Klimatu i Środowiska
z dnia 29 sierpnia 2022 r. (Dz. U. poz. 1992)

Załącznik nr 1**GRANICA SPECJALNEGO OBSZARU OCHRONY SIEDLISK
KĘPIE NA WYŻYNIE MIECHOWSKIEJ (PLH120070)**

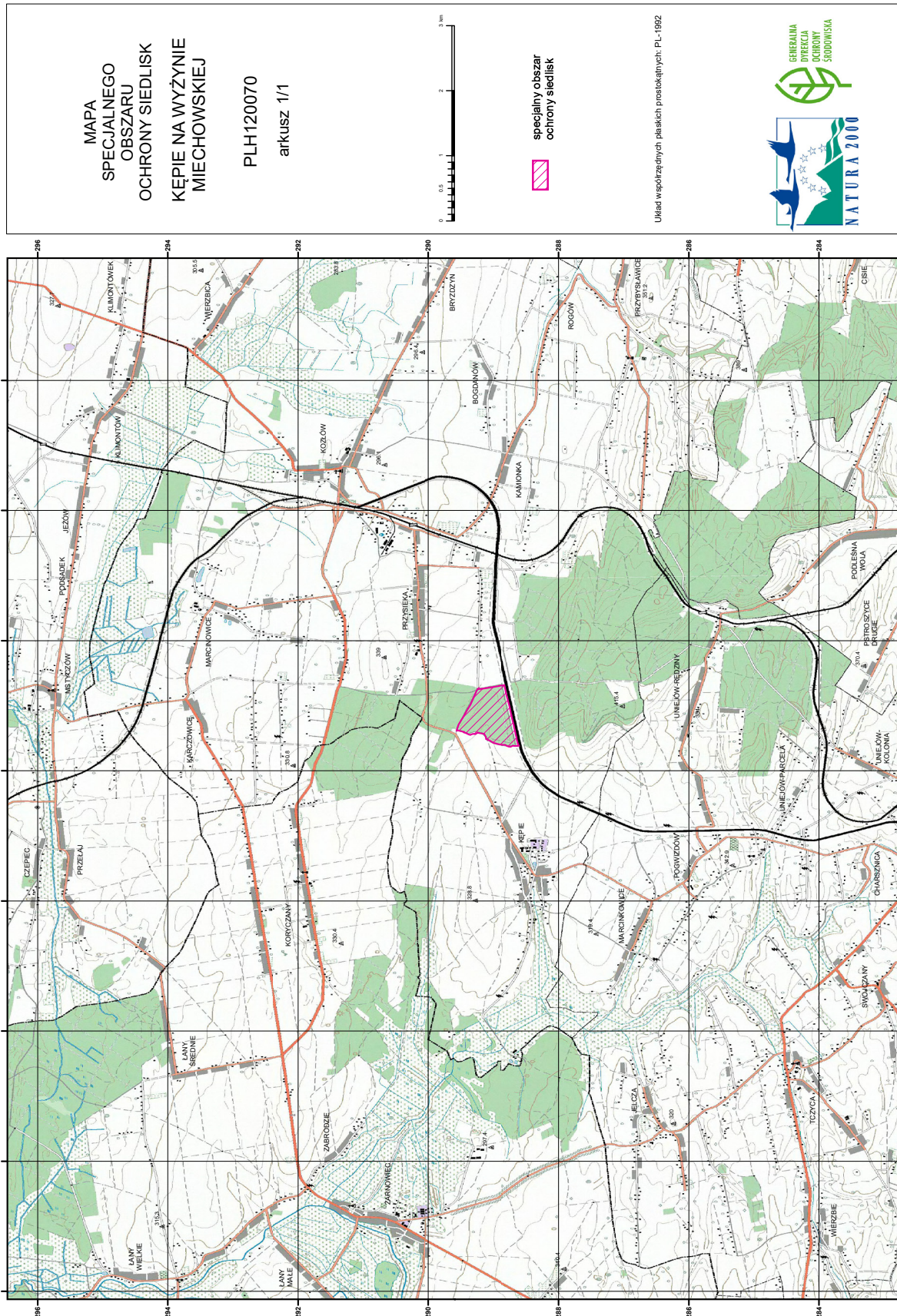
Numer punktu załamania granicy	Współrzędne punktów załamania granicy (PL-1992) ¹⁾	
	X	Y
1	2	3
1	289465,49	568827,06
2	289350,79	569022,59
3	289257,09	569232,61
4	289241,55	569253,26
5	289233,81	569263,55
6	289230,95	569256,93
7	289189,71	569258,45
8	289136,44	569269,48
9	289029,77	569282,69
10	288928,64	569301,21
11	288889,52	569308,38
12	288849,27	569313,57
13	288834,59	569316,77
14	288818,80	569246,94
15	288806,72	569198,51
16	288794,70	569150,01
17	288782,62	569101,50
18	288770,56	569053,01
19	288758,50	569004,53
20	288746,44	568956,05
21	288735,32	568907,36
22	288726,09	568867,02
23	288725,20	568863,14
24	288724,18	568858,66
25	288713,38	568809,88
26	288702,57	568761,06
27	288691,75	568711,30
28	288680,98	568663,49
29	288670,17	568614,70

¹⁾ Układ współrzędnych płaskich prostokątnych PL-1992 jest jednym z układów tworzących państwowy system odniesień przestrzennych, o którym mowa w przepisach wydanych na podstawie art. 3 ust. 5 ustawy z dnia 17 maja 1989 r. – Prawo geodezyjne i kartograficzne (Dz. U. z 2021 r. poz. 1990 oraz z 2022 r. poz. 1846).

1	2	3
30	288659,36	568565,94
31	288648,24	568517,24
32	288637,12	568468,55
33	288633,85	568455,45
34	288625,02	568420,05
35	288610,22	568385,74
36	288614,51	568386,22
37	288626,93	568383,49
38	288648,31	568382,81
39	288680,61	568383,44
40	288705,99	568386,56
41	288718,29	568379,43
42	288734,74	568370,38
43	288747,13	568369,86
44	288768,64	568374,47
45	288799,14	568386,05
46	288823,06	568398,20
47	288831,09	568399,19
48	288851,70	568399,83
49	288867,91	568400,19
50	288886,55	568405,59
51	288902,84	568405,75
52	288913,35	568406,27
53	288951,47	568418,54
54	288961,56	568422,71
55	288961,68	568422,76
56	288983,86	568426,17
57	289000,19	568431,12
58	289022,10	568443,03
59	289044,89	568457,71
60	289045,76	568458,14
61	289065,56	568467,85
62	289085,59	568476,91
63	289112,14	568486,52
64	289119,07	568521,29
65	289120,35	568531,45
66	289142,78	568568,52
67	289221,19	568580,90

1	2	3
68	289244,67	568584,61
69	289277,51	568563,77
70	289287,16	568564,06
71	289310,60	568568,25
72	289336,22	568562,27
73	289354,87	568552,99
74	289382,59	568559,96
75	289398,07	568567,30
76	289428,17	568583,35
77	289452,72	568591,03
78	289451,65	568596,63
79	289489,96	568605,22
80	289558,94	568624,23
81	289565,62	568615,95
82	289566,57	568614,76
83	289568,52	568612,34
84	289570,63	568609,73
85	289563,96	568625,58
86	289551,43	568661,28
87	289531,40	568718,35
88	289465,49	568827,06

MAPA SPECJALNEGO OBSZARU OCHRONY SIEDLISK KĘPIE NA WYŻYNIE MIECHOWSKIEJ (PLH120070)



Załącznik nr 3

SIEDLISKA PRZYRODNICZE BĘDĄCE PRZEDMIOTEM OCHRONY
NA SPECJALNYM OBSZARZE OCHRONY SIEDLISK KĘPIE NA WYŻYNIE MIECHOWSKIEJ (PLH120070)

Lp.	Kod ¹⁾	Nazwa
1	9170	Grąd środkowoeuropejski i subkontynentalny (<i>Galio-Carpinetum, Tilio-Carpinetum</i>)

¹⁾ Kody siedlisk są zgodne z rozporządzeniem Ministra Środowiska z dnia 13 kwietnia 2010 r. w sprawie siedlisk przyrodniczych oraz gatunków będących przedmiotem zainteresowania Wspólnoty, a także kryteriów wyboru obszarów kwalifikujących się do uznania lub wyznaczenia jako obszary Natura 2000 (Dz. U. z 2014 r. poz. 1713).