

Warszawa, dnia 9 września 2022 r.

Poz. 1911

**ROZPORZĄDZENIE  
MINISTRA KLIMATU I ŚRODOWISKA<sup>1)</sup>**

z dnia 13 lipca 2022 r.

**w sprawie specjalnego obszaru ochrony siedlisk Józefów – Wola Dębowiecka (PLH180033)**

Na podstawie art. 27a ust. 1 ustawy z dnia 16 kwietnia 2004 r. o ochronie przyrody (Dz. U. z 2022 r. poz. 916 i 1726) zarządza się, co następuje:

**§ 1.** 1. Wyznacza się specjalny obszar ochrony siedlisk Józefów – Wola Dębowiecka (PLH180033<sup>2)</sup>), obejmujący obszar 60,51 ha, położony w województwie podkarpackim, składający się z dwóch powiązanych funkcjonalnie enklaw.

2. Granica obszaru, o którym mowa w ust. 1, w postaci wykazu współrzędnych punktów załamania granicy, jest określona w załączniku nr 1 do rozporządzenia.

**§ 2.** Mapa obszaru, o którym mowa w § 1, jest określona w załączniku nr 2 do rozporządzenia.

**§ 3.** Obszar, o którym mowa w § 1, wyznacza się w celu:

- 1) trwałej ochrony:
  - a) siedlisk przyrodniczych,
  - b) populacji zagrożonych wyginięciem gatunków zwierząt innych niż ptaki lub
- 2) odtworzenia właściwego stanu ochrony siedlisk przyrodniczych lub właściwego stanu ochrony gatunków, o których mowa w pkt 1 lit. b

– w stosunku do przedmiotów ochrony.

**§ 4.** Przedmiotem ochrony na obszarze, o którym mowa w § 1, są:

- 1) siedliska przyrodnicze określone w załączniku nr 3 do rozporządzenia;
- 2) gatunki zwierząt innych niż ptaki, określone w załączniku nr 4 do rozporządzenia, oraz ich siedliska.

**§ 5.** Rozporządzenie wchodzi w życie po upływie 14 dni od dnia ogłoszenia.

Minister Klimatu i Środowiska: *A. Moskwa*

---

<sup>1)</sup> Minister Klimatu i Środowiska kieruje działem administracji rządowej – środowisko, na podstawie § 1 ust. 2 pkt 3 rozporządzenia Prezesa Rady Ministrów z dnia 27 października 2021 r. w sprawie szczegółowego zakresu działania Ministra Klimatu i Środowiska (Dz. U. poz. 1949).

<sup>2)</sup> Kod obszaru został określony zgodnie z decyzją wykonawczą Komisji (UE) 2022/231 z dnia 16 lutego 2022 r. w sprawie przyjęcia piętnastego zaktualizowanego wykazu terenów mających znaczenie dla Wspólnoty składających się na kontynentalny region biogeograficzny (notyfikowaną jako dokument nr C(2022) 854) (Dz. Urz. UE L 39 z 21.02.2022, str. 14).

Załączniki do rozporządzenia Ministra Klimatu i Środowiska  
z dnia 13 lipca 2022 r. (Dz. U. poz. 1911)

## Załącznik nr 1

GRANICA SPECJALNEGO OBSZARU OCHRONY SIEDLISK  
JÓZEFÓW – WOLA DĘBOWIECKA (PLH180033)<sup>1)</sup>

## 1) granica pierwszej enklawy obszaru

Numer punktu załamania granicy	Współrzędne punktów załamania granicy (PL-1992) <sup>2)</sup>	
	X	Y
1	2	3
1	200417,63	676465,91
2	200406,11	676448,39
3	200388,35	676429,25
4	200364,37	676389,59
5	200322,40	676331,48
6	200305,11	676308,19
7	200290,93	676286,74
8	200288,04	676282,37
9	200275,59	676265,30
10	200269,60	676251,01
11	200259,91	676240,40
12	200252,86	676237,30
13	200248,38	676235,33
14	200227,40	676206,04
15	200188,66	676157,62
16	200172,23	676134,79
17	200146,00	676098,36
18	200134,94	676081,93
19	200130,78	676075,76
20	200122,02	676054,55
21	200115,57	676043,48
22	200115,43	676043,32
23	200100,81	676026,42
24	200088,81	676014,95
25	200075,82	676003,44
26	200058,70	675988,39
27	200048,08	675975,11

<sup>1)</sup> Specjalny obszar ochrony siedlisk Józefów – Wola Dębowiecka (PLH180033) składa się z dwóch powiązanych funkcjonalnie enklaw.  
<sup>2)</sup> Układ współrzędnych płaskich prostokątnych PL-1992 jest jednym z układów tworzących państwowy system odniesień przestrzennych, o którym mowa w przepisach wydanych na podstawie art. 3 ust. 5 ustawy z dnia 17 maja 1989 r. – Prawo geodezyjne i kartograficzne (Dz. U. z 2021 r. poz. 1990 oraz z 2022 r. poz. 1846).

1	2	3
28	200036,86	675953,27
29	200027,71	675936,15
30	200023,58	675929,95
31	200018,86	675928,77
32	200030,96	675919,03
33	200046,31	675908,11
34	200055,28	675902,42
35	200065,64	675895,86
36	200091,32	675877,85
37	200115,67	675863,54
38	200145,96	675844,12
39	200154,33	675838,75
40	200168,06	675827,38
41	200189,90	675807,31
42	200196,39	675806,13
43	200216,76	675799,34
44	200234,47	675822,07
45	200242,16	675831,11
46	200256,92	675841,26
47	200261,99	675848,17
48	200258,30	675866,16
49	200268,91	675884,15
50	200269,83	675894,29
51	200259,68	675905,36
52	200250,92	675924,73
53	200246,31	675944,56
54	200243,77	675959,09
55	200250,23	675971,54
56	200256,22	675994,60
57	200269,14	676006,13
58	200266,37	676023,65
59	200259,45	676043,94
60	200293,35	676042,79
61	200309,49	676046,02
62	200318,71	676088,44
63	200327,01	676108,27
64	200324,71	676120,27
65	200325,17	676127,64

1	2	3
66	200321,94	676142,86
67	200316,41	676160,39
68	200317,79	676170,07
69	200328,86	676178,83
70	200340,39	676190,82
71	200346,38	676207,43
72	200343,16	676218,50
73	200344,54	676225,41
74	200370,83	676234,18
75	200381,43	676236,48
76	200386,27	676242,25
77	200391,81	676255,16
78	200394,58	676264,38
79	200403,80	676273,14
80	200405,64	676288,82
81	200405,64	676302,66
82	200409,79	676311,42
83	200414,87	676317,42
84	200416,25	676331,71
85	200412,56	676348,32
86	200419,48	676358,46
87	200420,86	676367,68
88	200422,71	676375,52
89	200438,85	676405,04
90	200448,07	676423,95
91	200456,83	676433,63
92	200470,44	676437,09
93	200479,66	676441,70
94	200485,66	676450,46
95	200489,35	676467,07
96	200489,81	676479,06
97	200494,42	676489,66
98	200506,87	676498,89
99	200527,62	676507,65
100	200536,39	676516,41
101	200542,38	676526,10
102	200558,06	676529,33
103	200574,66	676534,86

1	2	3
104	200579,51	676542,01
105	200558,75	676561,38
106	200523,70	676546,62
107	200456,37	676509,73
108	200437,93	676496,35
109	200417,63	676465,91

2) granica drugiej enklawy obszaru

Numer punktu załamania granicy	Współrzędne punktów załamania granicy (PL-1992) <sup>2)</sup>	
	X	Y
1	2	3
1	202031,35	676130,32
2	202023,20	676159,41
3	202013,89	676181,52
4	202005,36	676193,93
5	201989,84	676211,38
6	201971,23	676226,12
7	201947,57	676243,57
8	201939,03	676251,33
9	201939,42	676227,28
10	201933,22	676204,40
11	201929,34	676171,43
12	201925,85	676150,88
13	201931,28	676122,95
14	201932,44	676102,78
15	201936,71	676092,31
16	201935,54	676081,45
17	201927,40	676075,63
18	201921,97	676054,30
19	201919,64	676043,44
20	201917,31	676027,54
21	201917,70	676010,86
22	201919,53	675992,12
23	201906,84	675970,13
24	201896,37	675953,45
25	201882,79	675954,23
26	201876,20	675954,23
27	201870,00	675947,64

1	2	3
28	201866,12	675938,71
29	201865,01	675925,87
30	201859,14	675912,65
31	201835,79	675914,58
32	201776,41	675913,24
33	201746,12	675912,55
34	201665,84	675910,27
35	201641,43	675910,65
36	201646,10	675842,06
37	201651,84	675741,51
38	201652,22	675710,71
39	201638,96	675710,71
40	201550,78	675705,69
41	201560,99	675568,79
42	201568,72	675505,30
43	201563,65	675501,24
44	201534,74	675496,17
45	201491,63	675495,16
46	201393,24	675492,62
47	201394,00	675377,75
48	201392,48	675335,15
49	201390,46	675307,69
50	201386,89	675282,41
51	201383,18	675263,24
52	201380,99	675257,86
53	201340,07	675280,34
54	201281,41	675304,21
55	201243,63	675319,68
56	201225,37	675327,80
57	201220,30	675331,85
58	201218,78	675340,48
59	201218,27	675345,04
60	201199,50	675365,33
61	201190,38	675351,13
62	201180,23	675340,98
63	201175,16	675334,39
64	201174,15	675314,61
65	201171,61	675308,02

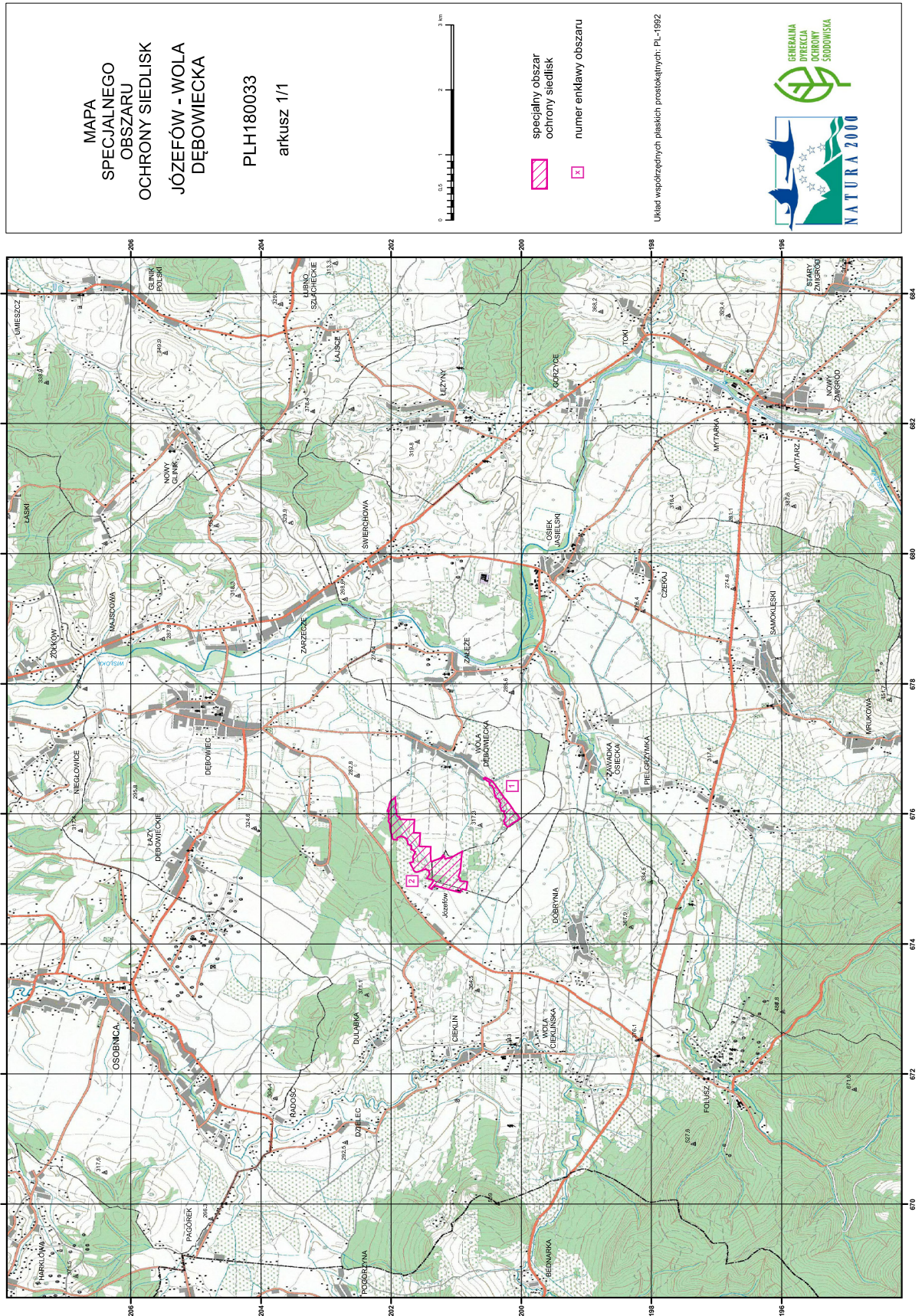
1	2	3
66	201166,03	675305,99
67	201158,17	675307,26
68	201152,08	675310,30
69	201142,45	675316,39
70	201133,83	675318,92
71	201121,15	675318,41
72	201110,50	675318,92
73	201094,80	675325,00
74	201078,76	675333,53
75	201036,09	675348,21
76	201027,90	675354,01
77	201020,05	675360,50
78	200998,89	675371,76
79	200975,00	675387,46
80	200947,18	675400,60
81	200929,43	675408,80
82	200910,31	675420,06
83	200916,46	675351,79
84	200921,24	675310,83
85	200922,08	675301,33
86	200926,70	675249,39
87	200930,93	675198,94
88	200931,13	675196,49
89	200938,81	675122,93
90	200944,28	675103,13
91	200952,47	675081,63
92	200958,27	675061,49
93	200958,61	675048,86
94	200966,46	675033,16
95	200965,10	675025,99
96	200955,37	675017,29
97	200939,67	675006,36
98	200939,33	674993,73
99	200943,76	674979,40
100	200944,79	674971,21
101	200906,22	674960,28
102	200886,08	674963,01
103	200859,28	674957,72

1	2	3
104	200829,59	674952,26
105	200833,00	674923,25
106	200843,58	674865,90
107	200847,34	674847,13
108	200848,70	674831,43
109	200848,36	674827,33
110	200906,90	674844,57
111	200943,59	674788,76
112	201102,66	674831,43
113	201197,03	674856,18
114	201300,97	674885,36
115	201325,38	674897,82
116	201336,30	674900,89
117	201341,76	674895,43
118	201377,26	674841,16
119	201409,03	674859,19
120	201421,46	674866,24
121	201384,54	674919,13
122	201344,89	674975,94
123	201450,80	675007,53
124	201435,08	675034,91
125	201406,68	675076,50
126	201420,88	675109,46
127	201422,40	675124,68
128	201425,19	675132,03
129	201440,91	675135,08
130	201454,10	675142,68
131	201462,21	675149,78
132	201466,94	675153,67
133	201586,46	675108,58
134	201609,66	675103,76
135	201626,29	675106,83
136	201643,37	675116,46
137	201654,75	675128,72
138	201664,38	675153,67
139	201678,41	675182,17
140	201691,96	675209,71
141	201713,85	675248,67

1	2	3
142	201656,94	675261,37
143	201663,51	675299,89
144	201666,13	675342,36
145	201650,81	675369,06
146	201631,33	675403,86
147	201629,58	675416,12
148	201642,71	675420,94
149	201654,53	675429,26
150	201658,47	675441,08
151	201668,98	675445,89
152	201687,36	675446,33
153	201695,68	675453,33
154	201692,62	675463,40
155	201689,99	675472,60
156	201688,24	675484,42
157	201686,93	675500,62
158	201690,43	675515,94
159	201707,06	675518,13
160	201722,22	675520,61
161	201739,11	675530,89
162	201744,98	675540,80
163	201747,92	675557,68
164	201746,45	675578,97
165	201754,02	675595,50
166	201766,22	675614,39
167	201792,87	675637,96
168	201813,36	675646,15
169	201841,03	675651,28
170	201861,71	675651,29
171	201877,86	675646,52
172	201894,01	675636,24
173	201909,06	675627,43
174	201907,23	675607,97
175	201911,27	675597,33
176	201950,91	675601,73
177	201972,57	675605,77
178	201976,61	675609,81
179	201978,44	675626,33

1	2	3
180	201982,66	675654,04
181	201992,21	675683,41
182	202003,22	675705,80
183	202008,73	675736,27
184	202015,33	675769,67
185	202017,90	675791,33
186	202016,99	675841,44
187	202028,37	675859,06
188	202039,38	675879,61
189	202042,32	675891,73
190	202036,44	675913,39
191	202036,44	675935,04
192	202039,75	675951,56
193	202036,07	675971,38
194	202031,30	675983,87
195	202033,51	675990,11
196	202041,58	675995,61
197	202043,05	676004,05
198	202038,64	676016,54
199	202030,57	676037,46
200	202036,07	676041,86
201	202045,62	676040,40
202	202054,43	676040,03
203	202054,43	676045,90
204	202053,69	676059,48
205	202048,80	676071,36
206	202038,71	676089,21
207	202033,28	676102,78
208	202031,35	676130,32

MAPA SPECJALNEGO OBSZARU OCHRONY SIEDLISK JÓZEFÓW – WOLA DĘBOWIECKA (PLH180033)



## Załącznik nr 3

SIEDLISKA PRZYRODNICZE BĘDĄCE PRZEDMIOTEM OCHRONY  
NA SPECJALNYM OBSZARZE OCHRONY SIEDLISK JÓZEFÓW – WOLA DĘBOWIECKA (PLH180033)

Lp.	Kod <sup>1)</sup>	Nazwa
1	6230	Górskie i niżowe murawy bliźniczkowe ( <i>Nardion</i> – płaty bogate florystycznie)
2	6410	Zmiennowilgotne łąki trzęślicowe ( <i>Molinion</i> )
3	6510	Niżowe i górskie świeże łąki użytkowane ekstensywnie ( <i>Arrhenatherion elatioris</i> )
4	9170	Grąd środkowoeuropejski i subkontynentalny ( <i>Galio-Carpinetum</i> , <i>Tilio-Carpinetum</i> )
5	91E0	Łęgi wierzbowe, topolowe, olszowe i jesionowe ( <i>Salicetum albo-fragilis</i> , <i>Populetum albae</i> , <i>Alnenion glutinoso-incanae</i> ) i olsy źródłiskowe

<sup>1)</sup> Kody siedlisk są zgodne z rozporządzeniem Ministra Środowiska z dnia 13 kwietnia 2010 r. w sprawie siedlisk przyrodniczych oraz gatunków będących przedmiotem zainteresowania Wspólnoty, a także kryteriów wyboru obszarów kwalifikujących się do uznania lub wyznaczenia jako obszary Natura 2000 (Dz. U. z 2014 r. poz. 1713).

## Załącznik nr 4

GATUNKI ZWIERZĄT INNYCH NIŻ PTAKI, BĘDĄCE PRZEDMIOTEM OCHRONY  
NA SPECJALNYM OBSZARZE OCHRONY SIEDLISK JÓZEFÓW – WOLA DĘBOWIECKA (PLH180033)

Lp.	Nazwa polska	Nazwa naukowa	Populacja objęta ochroną
1	czerwończyk nieparek	<i>Lycaena dispar</i>	osiadła
2	modraszek nausitous	<i>Maculinea (Phengaris) nausithous</i>	osiadła
3	modraszek telejus	<i>Maculinea (Phengaris) teleius</i>	osiadła