

Warszawa, dnia 29 sierpnia 2022 r.

Poz. 1801

**ROZPORZĄDZENIE  
MINISTRA KLIMATU I ŚRODOWISKA<sup>1)</sup>**

z dnia 13 lipca 2022 r.

**w sprawie specjalnego obszaru ochrony siedlisk Fort Salis Soglio (PLH180008)**

Na podstawie art. 27a ust. 1 ustawy z dnia 16 kwietnia 2004 r. o ochronie przyrody (Dz. U. z 2022 r. poz. 916 i 1726) zarządza się, co następuje:

**§ 1.** 1. Wyznacza się specjalny obszar ochrony siedlisk Fort Salis Soglio (PLH180008<sup>2)</sup>), obejmujący obszar 47,15 ha, położony w województwie podkarpackim.

2. Granica obszaru, o którym mowa w ust. 1, w postaci wykazu współrzędnych punktów załamania granicy, jest określona w załączniku nr 1 do rozporządzenia.

**§ 2.** Mapa obszaru, o którym mowa w § 1, jest określona w załączniku nr 2 do rozporządzenia.

**§ 3.** Obszar, o którym mowa w § 1, wyznacza się w celu:

- 1) trwałej ochrony:
  - a) siedlisk przyrodniczych,
  - b) populacji zagrożonych wyginięciem gatunków zwierząt innych niż ptaki lub
- 2) odtworzenia właściwego stanu ochrony siedlisk przyrodniczych lub właściwego stanu ochrony gatunków, o których mowa w pkt 1 lit. b

– w stosunku do przedmiotów ochrony.

**§ 4.** Przedmiotem ochrony na obszarze, o którym mowa w § 1, są:

- 1) siedliska przyrodnicze określone w załączniku nr 3 do rozporządzenia;
- 2) gatunki zwierząt innych niż ptaki, określone w załączniku nr 4 do rozporządzenia, oraz ich siedliska.

**§ 5.** Rozporządzenie wchodzi w życie po upływie 14 dni od dnia ogłoszenia.

Minister Klimatu i Środowiska: *A. Moskwa*

---

<sup>1)</sup> Minister Klimatu i Środowiska kieruje działem administracji rządowej – środowisko, na podstawie § 1 ust. 2 pkt 3 rozporządzenia Prezesa Rady Ministrów z dnia 27 października 2021 r. w sprawie szczegółowego zakresu działania Ministra Klimatu i Środowiska (Dz. U. poz. 1949).

<sup>2)</sup> Kod obszaru został określony zgodnie z decyzją wykonawczą Komisji (UE) 2022/231 z dnia 16 lutego 2022 r. w sprawie przyjęcia piętnastego zaktualizowanego wykazu terenów mających znaczenie dla Wspólnoty składających się na kontynentalny region biogeograficzny (notyfikowaną jako dokument nr C(2022) 854) (Dz. Urz. UE L 39 z 21.02.2022, str. 14).

Załączniki do rozporządzenia Ministra Klimatu i Środowiska  
z dnia 13 lipca 2022 r. (Dz. U. poz. 1801)

**Załącznik nr 1****GRANICA SPECJALNEGO OBSZARU OCHRONY SIEDLISK  
FORT SALIS SOGLIO (PLH180008)**

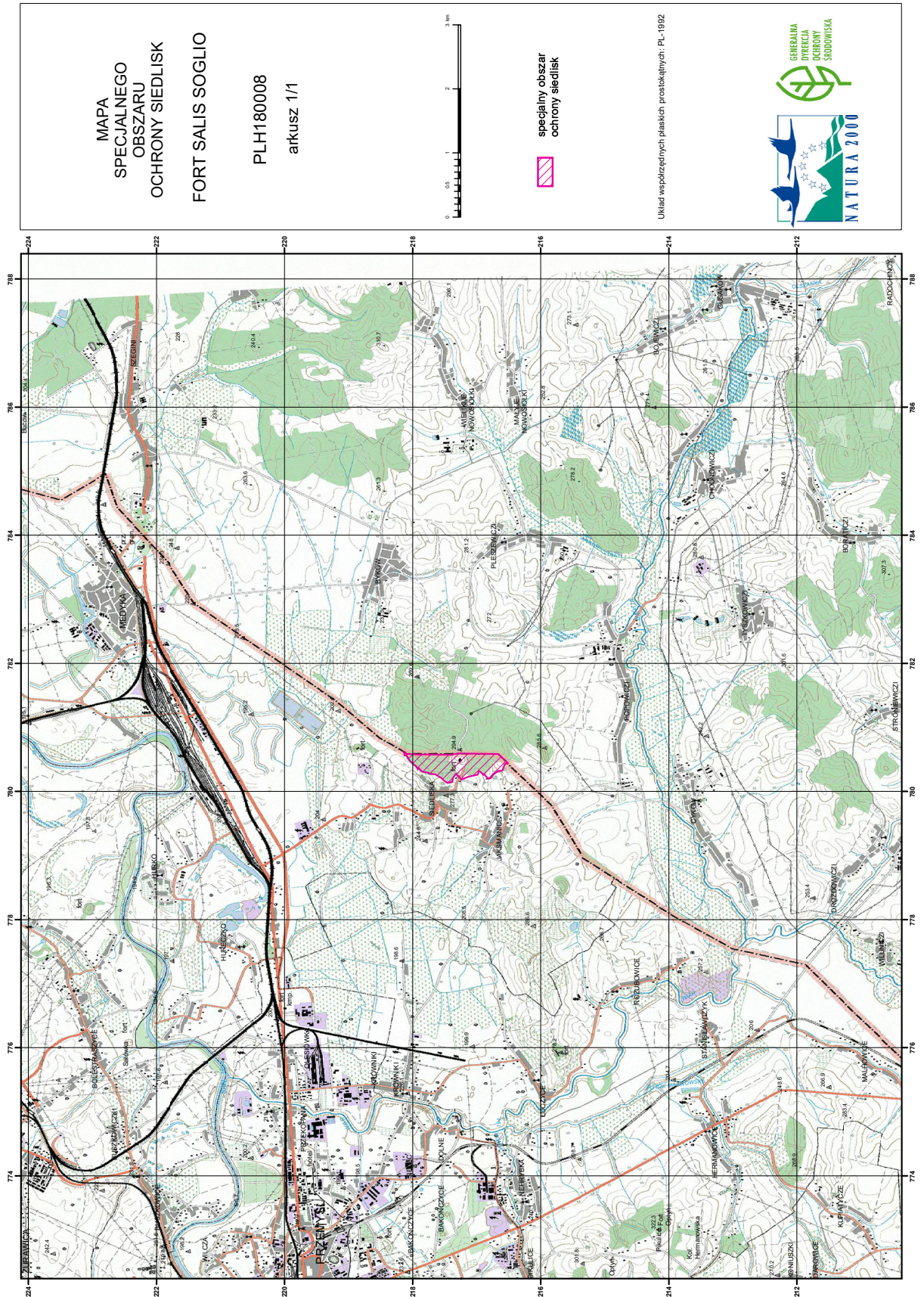
Numer punktu załamania granicy	Współrzędne punktów załamania granicy (PL-1992) <sup>1)</sup>	
	X	Y
1	2	3
1	217613,19	780245,52
2	217648,16	780266,04
3	217731,21	780277,61
4	217747,91	780291,33
5	217760,48	780291,15
6	217772,30	780296,98
7	217783,05	780297,31
8	217807,58	780301,11
9	217814,58	780301,01
10	217826,81	780305,60
11	217844,94	780309,61
12	217852,39	780312,04
13	217862,67	780316,55
14	217868,92	780318,36
15	217885,08	780342,79
16	217904,89	780354,08
17	217904,80	780358,95
18	217906,86	780364,09
19	217915,78	780369,54
20	217920,29	780370,68
21	217921,91	780370,58
22	217925,63	780366,82
23	217927,40	780361,33
24	217929,34	780361,84
25	217939,91	780382,08
26	217943,42	780395,80
27	217952,96	780400,80
28	217964,64	780410,74
29	217972,79	780413,62

<sup>1)</sup> Układ współrzędnych płaskich prostokątnych PL-1992 jest jednym z układów tworzących państwowy system odniesień przestrzennych, o którym mowa w przepisach wydanych na podstawie art. 3 ust. 5 ustawy z dnia 17 maja 1989 r. – Prawo geodezyjne i kartograficzne (Dz. U. z 2021 r. poz. 1990).

1	2	3
30	217984,02	780414,42
31	217988,38	780417,07
32	217990,39	780431,14
33	217997,02	780437,23
34	218016,37	780450,93
35	218060,46	780499,44
36	218077,04	780531,96
37	218098,04	780566,73
38	218107,41	780565,86
39	218126,29	780561,79
40	218132,41	780598,69
41	218139,56	780610,90
42	218090,27	780585,64
43	218053,24	780583,83
44	217938,25	780575,94
45	217738,97	780576,42
46	217376,53	780573,34
47	217374,10	780579,92
48	217284,88	780593,73
49	217012,83	780590,32
50	216664,17	780585,96
51	216518,45	780446,79
52	216541,88	780437,30
53	216541,88	780437,30
54	216568,14	780417,75
55	216569,45	780403,29
56	216579,57	780377,72
57	216591,92	780351,25
58	216596,68	780328,65
59	216659,85	780317,65
60	216708,06	780287,59
61	216750,15	780257,72
62	216781,76	780209,43
63	216818,90	780196,63
64	216884,03	780268,77
65	216894,22	780258,18
66	216901,92	780265,86
67	216940,77	780304,38

1	2	3
68	216960,65	780318,03
69	216972,33	780306,09
70	216985,10	780262,21
71	217013,87	780257,09
72	217059,69	780245,95
73	217126,67	780228,71
74	217145,53	780223,59
75	217230,39	780187,34
76	217235,21	780185,29
77	217240,04	780183,21
78	217266,03	780221,04
79	217272,33	780230,21
80	217276,27	780235,94
81	217277,84	780238,82
82	217277,95	780239,04
83	217286,53	780229,34
84	217322,81	780276,57
85	217369,86	780218,91
86	217382,76	780147,53
87	217456,41	780130,98
88	217521,06	780177,79
89	217551,69	780209,42
90	217613,19	780245,52

MAPA SPECJALNEGO OBSZARU OCHRONY SIEDLISK FORT SALIS SOGLIO (PLH180008)



## Załącznik nr 3

SIEDLISKA PRZYRODNICZE BĘDĄCE PRZEDMIOTEM OCHRONY  
NA SPECJALNYM OBSZARZE OCHRONY SIEDLISK FORT SALIS SOGLIO (PLH180008)

Lp.	Kod <sup>1)</sup>	Nazwa
1	9170	Grąd środkowoeuropejski i subkontynentalny ( <i>Galio-Carpinetum, Tilio-Carpinetum</i> )

<sup>1)</sup> Kody siedlisk są zgodne z rozporządzeniem Ministra Środowiska z dnia 13 kwietnia 2010 r. w sprawie siedlisk przyrodniczych oraz gatunków będących przedmiotem zainteresowania Wspólnoty, a także kryteriów wyboru obszarów kwalifikujących się do uznania lub wyznaczenia jako obszary Natura 2000 (Dz. U. z 2014 r. poz. 1713).

## Załącznik nr 4

GATUNKI ZWIERZĄT INNYCH NIŻ PTAKI, BĘDĄCE PRZEDMIOTEM OCHRONY  
NA SPECJALNYM OBSZARZE OCHRONY SIEDLISK FORT SALIS SOGLIO (PLH180008)

Lp.	Nazwa polska	Nazwa naukowa	Populacja objęta ochroną
1	mopek	<i>Barbastella barbastellus</i>	zimująca