

Warszawa, dnia 1 sierpnia 2022 r.

Poz. 1615

**ROZPORZĄDZENIE
MINISTRA KLIMATU I ŚRODOWISKA¹⁾**

z dnia 5 lipca 2022 r.

w sprawie specjalnego obszaru ochrony siedlisk Kamień Śląski (PLH160003)

Na podstawie art. 27a ust. 1 ustawy z dnia 16 kwietnia 2004 r. o ochronie przyrody (Dz. U. z 2022 r. poz. 916) zarządza się, co następuje:

§ 1. 1. Wyznacza się specjalny obszar ochrony siedlisk Kamień Śląski (PLH160003²⁾), obejmujący obszar 767,23 ha, położony w województwie opolskim.

2. Granica obszaru, o którym mowa w ust. 1, w postaci wykazu współrzędnych punktów załamania granicy, jest określona w załączniku nr 1 do rozporządzenia.

§ 2. Mapa obszaru, o którym mowa w § 1, jest określona w załączniku nr 2 do rozporządzenia.

§ 3. Obszar, o którym mowa w § 1, wyznacza się w celu:

- 1) trwałej ochrony:
 - a) siedlisk przyrodniczych,
 - b) populacji zagrożonych wyginięciem gatunków zwierząt innych niż ptaki lub
- 2) odtworzenia właściwego stanu ochrony siedlisk przyrodniczych lub właściwego stanu ochrony gatunków, o których mowa w pkt 1 lit. b

– w stosunku do przedmiotów ochrony.

§ 4. Przedmiotem ochrony na obszarze, o którym mowa w § 1, są:

- 1) siedliska przyrodnicze określone w załączniku nr 3 do rozporządzenia;
- 2) gatunki zwierząt innych niż ptaki, określone w załączniku nr 4 do rozporządzenia, oraz ich siedliska.

§ 5. Rozporządzenie wchodzi w życie po upływie 14 dni od dnia ogłoszenia.

Minister Klimatu i Środowiska: wz. *M. Golińska*

¹⁾ Minister Klimatu i Środowiska kieruje działem administracji rządowej – środowisko, na podstawie § 1 ust. 2 pkt 3 rozporządzenia Prezesa Rady Ministrów z dnia 27 października 2021 r. w sprawie szczegółowego zakresu działania Ministra Klimatu i Środowiska (Dz. U. poz. 1949).

²⁾ Kod obszaru został określony zgodnie z decyzją wykonawczą Komisji (UE) 2022/231 z dnia 16 lutego 2022 r. w sprawie przyjęcia piętnastego zaktualizowanego wykazu terenów mających znaczenie dla Wspólnoty składających się na kontynentalny region biogeograficzny (notyfikowaną jako dokument nr C(2022) 854) (Dz. Urz. UE L 39 z 21.02.2022, str. 14).

Załączniki do rozporządzenia Ministra Klimatu i Środowiska
z dnia 5 lipca 2022 r. (Dz. U. poz. 1615)

Załącznik nr 1**GRANICA SPECJALNEGO OBSZARU OCHRONY SIEDLISK KAMIEŃ ŚLĄSKI (PLH160003)**

Numer punktu załamania granicy	Współrzędne punktów załamania granicy (PL-1992) ¹⁾	
	X	Y
1	2	3
1	295239,50	435032,31
2	295314,27	434906,59
3	295335,93	434870,65
4	295385,69	434785,88
5	295395,95	434785,46
6	295770,49	434773,27
7	295770,32	434778,77
8	295786,23	434778,26
9	295800,70	434779,12
10	295808,46	434759,78
11	295810,12	434759,66
12	295810,76	434759,61
13	295858,62	434756,05
14	295896,73	434654,16
15	295925,85	434580,39
16	295928,65	434570,98
17	295954,63	434504,61
18	295972,62	434457,78
19	295977,92	434445,05
20	296011,93	434360,57
21	296038,45	434294,69
22	296070,14	434215,99
23	296134,47	434056,22
24	296137,78	434048,91
25	296186,79	433940,55
26	296196,78	433918,45
27	296201,85	433907,22
28	296207,14	433895,52

¹⁾ Układ współrzędnych płaskich prostokątnych PL-1992 jest jednym z układów tworzących państwowy system odniesień przestrzennych, o którym mowa w przepisach wydanych na podstawie art. 3 ust. 5 ustawy z dnia 17 maja 1989 r. – Prawo geodezyjne i kartograficzne (Dz. U. z 2021 r. poz. 1990).

1	2	3
29	296240,97	433820,71
30	296246,38	433811,30
31	296249,34	433806,28
32	296256,70	433792,26
33	296259,46	433787,21
34	296261,41	433782,53
35	296262,50	433779,88
36	296295,11	433677,22
37	296312,22	433623,37
38	296312,26	433623,25
39	296322,16	433592,08
40	296326,33	433578,53
41	296329,07	433569,75
42	296330,32	433564,69
43	296336,23	433539,45
44	296337,04	433535,58
45	296343,27	433525,57
46	296345,86	433517,53
47	296347,37	433512,91
48	296365,76	433466,87
49	296370,45	433454,70
50	296387,40	433410,78
51	296401,78	433372,74
52	296411,52	433349,05
53	296418,88	433331,39
54	296419,66	433329,47
55	296427,33	433310,65
56	296436,44	433288,14
57	296444,29	433267,49
58	296480,69	433270,58
59	296538,64	433275,49
60	296584,03	433279,34
61	296607,78	433281,35
62	296648,96	433284,84
63	296771,79	433295,25
64	296788,69	433296,69
65	296805,56	433298,12
66	296819,78	433299,32

1	2	3
67	296875,29	433304,02
68	296885,31	433304,88
69	297066,50	433324,16
70	297213,06	433401,11
71	297138,35	433752,67
72	297322,53	433815,70
73	297299,12	433869,65
74	297209,16	434078,03
75	297207,85	434081,07
76	297172,05	434066,22
77	297158,19	434101,62
78	297138,03	434098,44
79	297114,58	434095,49
80	297092,42	434092,63
81	297081,19	434173,74
82	297065,59	434171,65
83	297047,49	434167,83
84	297028,02	434162,95
85	297007,71	434156,54
86	296987,05	434148,96
87	296963,02	434140,07
88	296949,96	434135,07
89	296942,33	434132,03
90	296908,72	434117,37
91	296878,56	434103,77
92	296873,11	434116,52
93	296864,78	434161,13
94	296885,82	434217,91
95	296917,44	434251,21
96	296882,14	434339,94
97	296872,21	434373,84
98	296866,87	434413,24
99	296866,58	434415,37
100	296863,87	434563,22
101	296861,19	434662,85
102	296848,60	434721,82
103	296848,22	434723,55
104	296848,22	434723,60

1	2	3
105	296847,49	434727,01
106	296860,84	434749,09
107	296866,18	434750,03
108	296864,70	434766,04
109	296860,41	434793,34
110	296855,65	434811,60
111	296849,30	434829,70
112	296833,42	434865,58
113	296824,06	434888,91
114	296821,20	434894,94
115	296810,09	434917,33
116	296795,64	434949,71
117	296771,99	435000,99
118	296756,27	435036,87
119	296740,55	435071,16
120	296720,07	435116,08
121	296704,52	435148,63
122	296682,45	435197,05
123	296652,76	435259,75
124	296625,30	435319,28
125	296600,22	435374,21
126	296577,36	435423,42
127	296556,70	435467,16
128	296553,95	435472,97
129	296553,99	435472,98
130	296228,99	436174,80
131	296180,54	436281,21
132	296130,86	436390,36
133	296101,20	436455,52
134	296090,54	436478,94
135	295933,46	436831,90
136	295885,36	436939,97
137	295886,02	436940,27
138	296185,34	437076,94
139	296178,75	437092,81
140	296173,30	437105,92
141	296168,67	437117,08
142	296165,36	437125,05

1	2	3
143	296154,44	437151,35
144	296144,84	437174,45
145	296119,20	437236,20
146	296072,88	437346,44
147	296057,53	437382,86
148	296007,56	437501,60
149	296207,30	437585,27
150	296168,36	437689,48
151	296173,14	437691,97
152	296392,12	437809,92
153	296598,89	437924,18
154	296623,07	437937,54
155	296668,26	437962,52
156	296712,05	438015,57
157	296714,52	438018,56
158	296716,60	438021,08
159	296728,27	438027,17
160	296891,03	438096,84
161	297021,26	438148,03
162	296970,65	438268,34
163	296891,20	438239,45
164	296839,63	438350,71
165	296990,96	438411,23
166	297113,12	438461,00
167	297051,00	438578,94
168	297004,48	438662,90
169	296985,49	438690,70
170	296980,91	438710,45
171	296980,14	438714,69
172	296873,93	438927,61
173	296745,95	438872,60
174	296605,41	438812,18
175	296485,40	438760,85
176	296340,35	438698,82
177	296333,62	438695,84
178	296333,17	438696,85
179	296209,66	438980,89
180	296082,01	439258,98

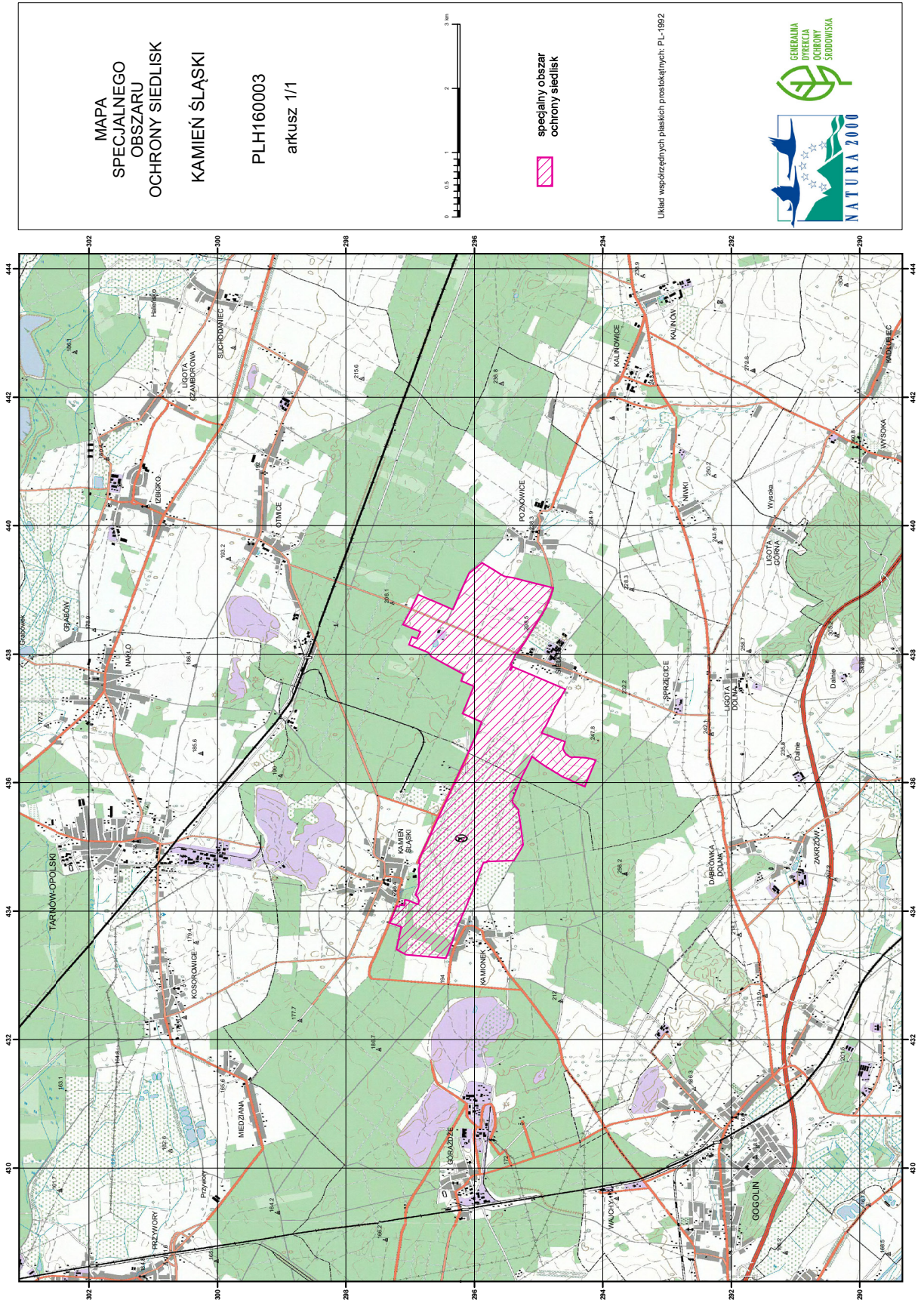
1	2	3
181	296072,32	439270,85
182	295879,68	439422,23
183	295692,15	439306,07
184	295582,72	439238,28
185	295577,23	439235,01
186	295528,45	439209,18
187	295395,73	439186,69
188	295181,84	439134,66
189	294769,63	439033,57
190	294828,79	438866,51
191	294891,61	438715,91
192	294909,70	438685,78
193	294945,42	438626,28
194	295101,52	438377,62
195	295105,84	438370,86
196	295196,62	438221,32
197	295305,42	438055,60
198	295313,94	438043,20
199	295328,64	438020,95
200	295341,77	438026,28
201	295347,44	438013,11
202	295438,58	437838,91
203	295428,89	437835,68
204	295422,14	437833,36
205	295413,41	437831,88
206	295415,12	437828,31
207	295425,48	437808,41
208	295431,92	437796,06
209	295450,82	437759,17
210	295436,27	437752,42
211	295408,11	437805,79
212	295164,66	437702,41
213	294580,77	437454,47
214	294597,26	437426,23
215	294639,54	437355,80
216	294643,03	437348,56
217	294661,34	437317,13
218	294697,88	437258,09

1	2	3
219	294706,02	437245,13
220	294734,47	437200,00
221	294738,64	437194,56
222	294747,24	437185,44
223	294747,18	437176,70
224	294765,54	437134,25
225	294776,02	437111,71
226	294797,59	437067,65
227	294827,74	437007,75
228	294837,94	436982,88
229	294886,66	436889,21
230	294887,92	436886,19
231	294895,01	436872,46
232	294910,49	436852,55
233	294924,91	436833,88
234	294928,83	436826,81
235	294934,43	436814,56
236	294935,89	436811,10
237	294948,63	436783,88
238	294952,44	436774,46
239	294953,05	436772,72
240	294950,50	436771,83
241	294943,54	436769,75
242	294918,65	436760,01
243	294893,41	436750,42
244	294864,90	436741,27
245	294850,65	436736,72
246	294837,10	436730,30
247	294823,14	436724,29
248	294810,41	436719,11
249	294784,66	436708,09
250	294758,83	436697,93
251	294731,56	436687,77
252	294680,25	436669,26
253	294667,78	436665,02
254	294655,52	436660,53
255	294630,88	436652,40
256	294605,23	436643,56

1	2	3
257	294588,70	436637,73
258	294624,52	436529,27
259	294601,76	436488,41
260	294578,77	436446,94
261	294517,42	436404,32
262	294478,61	436388,94
263	294444,36	436397,35
264	294409,43	436394,85
265	294375,03	436393,73
266	294341,56	436391,73
267	294326,05	436391,04
268	294309,31	436389,91
269	294277,72	436386,77
270	294262,23	436384,90
271	294248,24	436382,62
272	294220,10	436379,04
273	294205,89	436375,88
274	294194,36	436373,32
275	294165,87	436365,80
276	294112,99	436349,66
277	294178,19	436191,85
278	294180,63	436185,94
279	294246,36	436026,83
280	294281,96	435937,54
281	294330,67	435959,43
282	294358,75	435971,06
283	294383,31	435981,88
284	294394,83	435987,29
285	294409,41	435994,30
286	294421,00	435999,37
287	294432,64	436004,23
288	294462,14	436017,06
289	294474,69	436023,31
290	294487,02	436030,10
291	294512,85	436043,26
292	294544,48	436055,15
293	294576,25	436068,65
294	294608,04	436083,10

1	2	3
295	294641,65	436100,01
296	294675,93	436119,89
297	294706,04	436139,84
298	294736,52	436157,55
299	294767,00	436177,15
300	294789,98	436190,58
301	294815,42	436206,58
302	294838,95	436221,22
303	294850,93	436228,29
304	294863,03	436235,98
305	294907,37	436263,27
306	294932,05	436279,55
307	294955,92	436296,30
308	294977,80	436311,88
309	294991,11	436321,05
310	295003,54	436330,05
311	295028,45	436347,80
312	295053,04	436365,48
313	295076,71	436384,55
314	295095,91	436402,16
315	295105,97	436408,89
316	295107,85	436400,85
317	295146,70	436315,96
318	295271,91	436071,75
319	295265,16	436068,31
320	295265,16	436068,30
321	295282,24	436035,87
322	295405,45	435739,94
323	295405,06	435690,47
324	295315,24	435576,08
325	295307,27	435518,69
326	295281,70	435334,43
327	295239,50	435032,31

MAPA SPECJALNEGO OBSZARU OCHRONY SIEDLISK KAMIEŃ ŚLĄSKI (PLH160003)



MAPA
SPECJALNEGO
OBSZARU
OCHRONY SIEDLISK
KAMIEŃ ŚLĄSKI

PLH160003
arkusz 1/1



Układ współrzędnych płaskich prostokątnych: PL-1992



SIEDLISKA PRZYRODNICZE BĘDĄCE PRZEDMIOTEM OCHRONY
NA SPECJALNYM OBSZARZE OCHRONY SIEDLISK KAMIEŃ ŚLĄSKI (PLH160003)

Lp.	Kod ¹⁾	Nazwa
1	6210	Murawy kserotermiczne (<i>Festuco-Brometea</i> i ciepłolubne murawy z <i>Asplenion septentrionalis</i> <i>Festucion pallentis</i>)
2	6510	Niżowe i górskie świeże łąki użytkowane ekstensywnie (<i>Arrhenatherion elatioris</i>)

¹⁾ Kody siedlisk są zgodne z rozporządzeniem Ministra Środowiska z dnia 13 kwietnia 2010 r. w sprawie siedlisk przyrodniczych oraz gatunków będących przedmiotem zainteresowania Wspólnoty, a także kryteriów wyboru obszarów kwalifikujących się do uznania lub wyznaczenia jako obszary Natura 2000 (Dz. U. z 2014 r. poz. 1713).

GATUNKI ZWIERZĄT INNYCH NIŻ PTAKI, BĘDĄCE PRZEDMIOTEM OCHRONY
NA SPECJALNYM OBSZARZE OCHRONY SIEDLISK KAMIEŃ ŚLĄSKI (PLH160003)

Lp.	Nazwa polska	Nazwa naukowa	Populacja objęta ochroną
1	suseł moregowany	<i>Spermophilus citellus (Citellus citellus)</i>	osiadła