

Warszawa, dnia 5 stycznia 2022 r.

Poz. 16

**ROZPORZĄDZENIE  
MINISTRA KLIMATU I ŚRODOWISKA<sup>1)</sup>**

z dnia 19 października 2021 r.

**w sprawie specjalnego obszaru ochrony siedlisk Dolina Środkowej Wietcisy (PLH220009)**

Na podstawie art. 27a ust. 1 ustawy z dnia 16 kwietnia 2004 r. o ochronie przyrody (Dz. U. z 2021 r. poz. 1098 i 1718) zarządza się, co następuje:

**§ 1.** 1. Wyznacza się specjalny obszar ochrony siedlisk Dolina Środkowej Wietcisy (PLH220009<sup>2)</sup>), obejmujący obszar 430,88 ha, położony w województwie pomorskim.

2. Granica obszaru, o którym mowa w ust. 1, w postaci wykazu współrzędnych punktów załamania granicy, jest określona w załączniku nr 1 do rozporządzenia.

**§ 2.** Mapa obszaru, o którym mowa w § 1, jest określona w załączniku nr 2 do rozporządzenia.

**§ 3.** Obszar, o którym mowa w § 1, wyznacza się w celu:

- 1) trwałej ochrony siedlisk przyrodniczych lub
- 2) odtworzenia właściwego stanu ochrony siedlisk przyrodniczych

– w stosunku do przedmiotów ochrony.

**§ 4.** Przedmiotem ochrony na obszarze, o którym mowa w § 1, są siedliska przyrodnicze określone w załączniku nr 3 do rozporządzenia.

**§ 5.** Rozporządzenie wchodzi w życie po upływie 14 dni od dnia ogłoszenia.

Minister Klimatu i Środowiska: *M. Kurtyka*

---

<sup>1)</sup> Minister Klimatu i Środowiska kieruje działem administracji rządowej – środowisko, na podstawie § 1 ust. 2 pkt 4 rozporządzenia Prezesa Rady Ministrów z dnia 6 października 2020 r. w sprawie szczegółowego zakresu działania Ministra Klimatu i Środowiska (Dz. U. z 2021 r. poz. 941).

<sup>2)</sup> Kod obszaru został określony zgodnie z decyzją wykonawczą Komisji (UE) 2021/161 z dnia 21 stycznia 2021 r. w sprawie przyjęcia czternastego zaktualizowanego wykazu terenów mających znaczenie dla Wspólnoty składających się na kontynentalny region biogeograficzny (notyfikowaną jako dokument nr C(2021) 21) (Dz. Urz. UE L 51 z 15.02.2021, str. 330).

Załączniki do rozporządzenia Ministra Klimatu i Środowiska  
z dnia 19 października 2021 r. (poz. 16)

**Załącznik nr 1****GRANICA SPECJALNEGO OBSZARU OCHRONY SIEDLISK  
DOLINA ŚRODKOWEJ WIETCISY (PLH220009)**

Numer punktu załamania granicy	Współrzędne punktów załamania granicy (PL-1992) <sup>1)</sup>	
	X	Y
1	2	3
1	699062,53	451145,26
2	698995,54	451165,78
3	698936,39	451179,66
4	698915,87	451191,13
5	698894,75	451230,96
6	698894,75	451264,15
7	698898,37	451297,35
8	698889,32	451346,83
9	698827,16	451418,65
10	698779,48	451466,93
11	698774,66	451476,58
12	698774,65	451476,59
13	698748,10	451523,66
14	698683,53	451591,25
15	698680,57	451582,35
16	698680,54	451582,27
17	698678,19	451575,20
18	698652,01	451547,48
19	698628,20	451553,43
20	698572,64	451521,68
21	698572,64	451521,68
22	698513,11	451507,79
23	698513,10	451507,79
24	698495,66	451524,21
25	698479,37	451539,54
26	698409,92	451404,60
27	698326,57	451408,57
28	698316,65	451388,73
29	698326,18	451365,71

<sup>1)</sup> Układ współrzędnych płaskich prostokątnych PL-1992 jest jednym z układów tworzących państwowy system odniesień przestrzennych, o którym mowa w przepisach wydanych na podstawie art. 3 ust. 5 ustawy z dnia 17 maja 1989 r. – Prawo geodezyjne i kartograficzne (Dz. U. z 2021 r. poz. 1990).

1	2	3
30	698262,68	451310,15
31	698316,25	451256,57
32	698272,60	451193,07
33	698357,93	451125,60
34	698355,29	451089,33
35	698349,99	451016,46
36	698320,22	451000,58
37	698288,47	451030,35
38	698248,79	450994,63
39	698207,11	450950,97
40	698191,24	450895,41
41	698165,44	450837,86
42	698157,50	450768,41
43	698150,97	450744,57
44	698088,36	450647,17
45	698018,78	450717,90
46	697949,21	450788,63
47	697803,11	450637,89
48	697573,53	450899,94
49	697552,66	450953,28
50	697422,79	450969,51
51	697408,88	450941,68
52	697378,73	450955,60
53	697367,14	450999,66
54	697336,99	451025,17
55	697306,94	451020,72
56	697215,20	451017,32
57	697188,34	451019,43
58	697115,90	451016,46
59	697105,98	450816,04
60	697084,15	450744,60
61	697050,42	450703,72
62	697008,75	450699,75
63	696961,12	450652,13
64	696933,34	450562,83
65	696840,07	450564,81
66	696717,58	450576,40
67	696692,22	450579,15

1	2	3
68	696670,38	450578,88
69	696600,03	450583,34
70	696589,71	450526,71
71	696542,09	450518,78
72	696470,65	450357,38
73	696502,40	450330,92
74	696504,27	450312,79
75	696510,34	450254,19
76	696176,17	450008,13
77	696153,09	450062,94
78	696112,67	450158,94
79	696133,83	450209,21
80	696080,92	450264,78
81	696080,92	450439,40
82	696139,13	450492,32
83	696099,44	450706,63
84	695998,90	450807,17
85	695959,21	450852,15
86	695919,52	450897,13
87	695940,69	450950,05
88	695898,35	451013,55
89	695887,77	451148,49
90	695877,83	451174,84
91	695855,50	451228,55
92	695845,24	451246,05
93	695846,45	451256,91
94	695842,22	451275,02
95	695832,57	451278,64
96	695825,32	451291,92
97	695806,61	451323,30
98	695771,61	451374,60
99	695732,38	451413,22
100	695711,86	451428,91
101	695708,24	451432,53
102	695666,00	451453,05
103	695634,01	451469,95
104	695605,04	451491,07
105	695575,47	451514,01

1	2	3
106	695542,88	451533,32
107	695519,95	451538,75
108	695429,42	451562,29
109	695377,52	451576,77
110	695300,27	451597,29
111	695229,06	451626,26
112	695206,73	451639,53
113	695171,12	451664,88
114	695117,41	451692,64
115	695048,01	451722,21
116	695011,80	451737,30
117	694964,12	451756,01
118	694933,95	451774,12
119	694876,01	451814,55
120	694837,99	451841,71
121	694821,09	451848,35
122	694740,22	451885,16
123	694665,99	451895,42
124	694652,11	451900,25
125	694624,95	451912,32
126	694552,53	451936,46
127	694487,35	451970,26
128	694478,90	451965,43
129	694473,47	451962,41
130	694465,02	451950,94
131	694459,59	451936,46
132	694458,99	451911,11
133	694461,40	451865,85
134	694461,40	451852,57
135	694460,80	451811,53
136	694465,02	451773,51
137	694462,01	451760,84
138	694454,16	451710,14
139	694445,71	451689,02
140	694452,06	451650,63
141	694439,70	451592,99
142	694310,06	451591,66
143	694180,41	451590,34

1	2	3
144	694177,77	451563,88
145	694127,29	451560,49
146	693974,56	451550,22
147	693862,91	451542,72
148	693828,51	451484,51
149	693753,45	451443,09
150	693735,99	451419,86
151	693731,16	451401,75
152	693726,94	451373,99
153	693725,73	451337,18
154	693722,11	451268,38
155	693722,11	451224,93
156	693725,13	451150,09
157	693726,33	451124,74
158	693734,18	451081,90
159	693737,80	451048,70
160	693743,83	450990,77
161	693746,25	450950,93
162	693760,13	450907,48
163	693763,75	450896,02
164	693769,78	450858,60
165	693783,06	450844,72
166	693799,96	450815,75
167	693803,58	450801,87
168	693803,58	450762,04
169	693801,17	450721,60
170	693795,74	450655,82
171	693801,77	450638,32
172	693827,12	450618,40
173	693839,19	450615,99
174	693888,68	450605,13
175	693914,02	450593,66
176	693912,21	450590,64
177	693921,26	450576,16
178	693927,30	450580,38
179	693931,52	450577,37
180	693961,70	450596,07
181	693998,51	450602,11

1	2	3
182	694062,48	450590,64
183	694091,45	450585,21
184	694124,65	450576,16
185	694165,68	450565,90
186	694183,79	450563,48
187	694217,59	450556,85
188	694247,16	450550,81
189	694283,37	450544,78
190	694362,43	450536,33
191	694380,53	450535,12
192	694423,98	450535,12
193	694495,80	450535,12
194	694524,77	450534,52
195	694532,62	450535,72
196	694552,53	450541,76
197	694586,93	450552,02
198	694610,47	450554,43
199	694641,85	450559,26
200	694672,63	450561,07
201	694708,24	450561,07
202	694741,43	450561,07
203	694757,72	450564,09
204	694772,21	450568,31
205	694792,73	450576,76
206	694837,39	450597,88
207	694842,21	450600,30
208	694871,18	450608,75
209	694880,23	450609,95
210	694900,75	450609,95
211	694924,29	450612,37
212	694963,52	450617,20
213	695000,97	450621,62
214	695061,29	450624,44
215	695104,74	450625,65
216	695128,88	450629,27
217	695191,04	450629,27
218	695220,01	450629,27
219	695235,10	450629,27

1	2	3
220	695242,94	450631,08
221	695255,01	450679,96
222	695262,86	450687,81
223	695318,38	450784,37
224	695345,54	450831,44
225	695372,09	450867,05
226	695417,35	450894,21
227	695433,65	450873,08
228	695455,71	450862,74
229	695455,71	450791,30
230	695486,13	450748,96
231	695516,56	450706,63
232	695593,29	450714,57
233	695659,44	450677,53
234	695746,75	450669,59
235	695826,12	450664,30
236	695894,65	450629,90
237	695947,95	450521,18
238	695960,80	450494,96
239	695974,03	450389,13
240	695974,03	450203,92
241	696011,07	450190,69
242	696034,88	450092,80
243	696063,98	450039,88
244	696077,21	449957,86
245	696105,26	449855,20
246	695914,76	449852,55
247	695911,47	449719,44
248	695909,47	449638,24
249	695949,15	449622,37
250	695957,09	449566,80
251	696143,89	449559,40
252	696129,07	449399,72
253	696120,08	449302,75
254	696090,97	449181,04
255	696204,74	449162,52
256	696225,91	449231,31
257	696280,15	449224,70

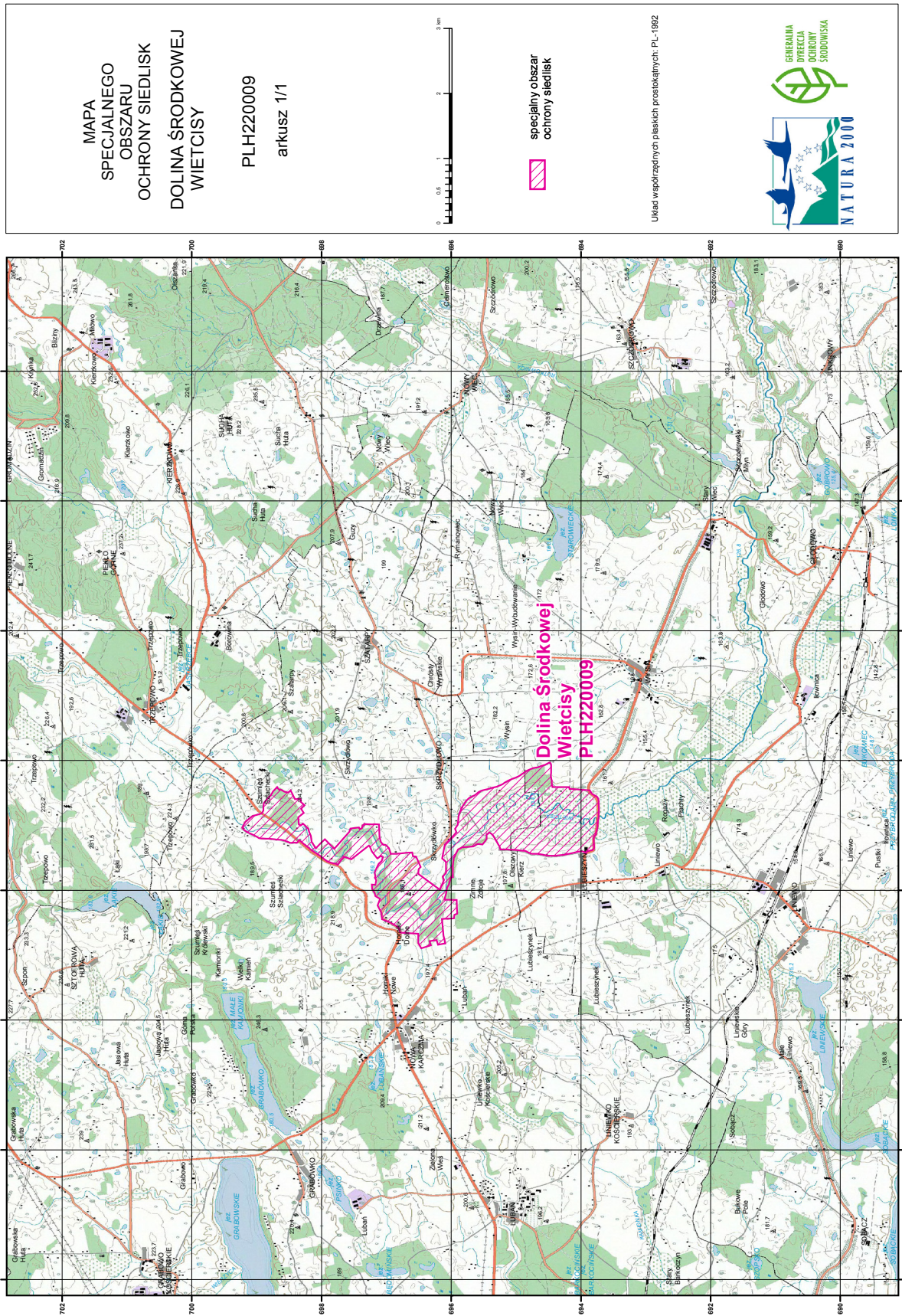
1	2	3
258	696334,39	449218,08
259	696313,22	449154,58
260	696464,03	449104,31
261	696506,80	449187,34
262	696509,57	449330,99
263	696782,77	449348,70
264	696823,25	449437,24
265	696918,47	449490,39
266	696932,02	449497,95
267	697066,10	449553,60
268	697076,21	449652,26
269	697133,38	449768,63
270	697105,66	449845,86
271	697097,97	449867,28
272	697171,33	449910,29
273	697183,98	449963,41
274	697219,39	450019,06
275	697224,45	450089,90
276	697168,80	450082,31
277	697158,68	450155,67
278	697178,92	450193,61
279	697171,33	450213,85
280	697181,45	450274,56
281	697129,28	450385,17
282	697118,21	450408,64
283	697070,14	450451,64
284	697054,97	450509,82
285	697082,79	450535,12
286	697135,91	450489,59
287	697140,97	450492,27
288	697185,62	450549,00
289	697223,65	450600,90
290	697256,56	450681,93
291	697269,09	450691,46
292	697542,74	450475,91
293	697643,95	450517,59
294	697659,98	450516,41
295	697666,62	450502,53

1	2	3
296	697670,84	450496,50
297	697680,50	450483,82
298	697693,78	450467,53
299	697708,86	450450,63
300	697719,12	450437,96
301	697730,59	450418,64
302	697748,70	450392,09
303	697774,04	450407,78
304	697777,06	450409,59
305	697809,65	450412,61
306	697826,55	450415,63
307	697830,17	450418,04
308	697857,93	450425,88
309	697889,31	450438,56
310	697904,40	450445,20
311	697913,45	450449,42
312	697924,32	450456,66
313	697931,56	450461,49
314	697931,56	450461,50
315	697946,65	450471,75
316	697962,34	450483,82
317	697987,68	450503,13
318	698026,31	450534,52
319	698049,24	450552,02
320	698054,07	450555,04
321	698107,63	450589,12
322	698107,82	450589,24
323	698113,82	450593,06
324	698113,82	450593,06
325	698144,59	450612,97
326	698148,39	450615,60
327	698152,44	450618,40
328	698158,48	450625,65
329	698172,36	450632,28
330	698187,20	450645,99
331	698187,38	450646,15
332	698195,89	450654,01
333	698226,06	450675,13

1	2	3
334	698226,07	450675,13
335	698238,14	450686,60
336	698247,19	450698,07
337	698251,98	450701,26
338	698252,03	450701,29
339	698254,43	450702,89
340	698270,12	450711,34
341	698273,75	450713,76
342	698273,75	450713,76
343	698284,61	450721,60
344	698301,51	450736,69
345	698314,78	450751,17
346	698343,15	450774,71
347	698343,15	450774,71
348	698349,75	450769,43
349	698355,22	450765,06
350	698364,27	450749,36
351	698369,19	450741,29
352	698372,72	450735,48
353	698377,63	450734,50
354	698381,77	450733,67
355	698386,84	450733,17
356	698386,91	450733,16
357	698393,84	450732,47
358	698404,70	450734,88
359	698417,38	450737,90
360	698432,47	450734,28
361	698432,47	450734,28
362	698460,83	450730,66
363	698466,91	450730,42
364	698466,99	450730,42
365	698476,52	450730,05
366	698484,89	450732,04
367	698489,20	450733,07
368	698493,40	450734,84
369	698500,66	450737,90
370	698511,53	450743,33
371	698514,19	450744,85

1	2	3
372	698514,21	450744,87
373	698515,75	450745,74
374	698535,06	450751,17
375	698556,79	450760,23
376	698570,67	450763,85
377	698621,36	450777,73
378	698640,07	450778,94
379	698702,23	450784,97
380	698722,15	450787,99
381	698722,15	450787,99
382	698807,85	450796,44
383	698853,11	450797,64
384	698912,25	450798,85
385	698938,81	450800,06
386	698955,10	450803,08
387	698955,11	450803,08
388	698965,36	450806,09
389	698978,64	450813,94
390	698990,71	450821,78
391	699038,39	450844,72
392	699092,10	450871,88
393	699108,39	450878,51
394	699108,39	450878,51
395	699131,93	450889,98
396	699137,43	450893,42
397	699151,24	450902,05
398	699162,10	450908,09
399	699187,45	450928,00
400	699214,89	450954,27
401	699215,82	450955,16
402	699223,66	450966,02
403	699200,12	451008,27
404	699200,12	451008,27
405	699196,50	451014,91
406	699172,37	451058,36
407	699172,36	451058,36
408	699062,53	451145,26

MAPA SPECJALNEGO OBSZARU OCHRONY SIEDLISK DOLINA ŚRODKOWEJ WIETCISY (PLH220009)



## Załącznik nr 3

SIEDLISKA PRZYRODNICZE BĘDĄCE PRZEDMIOTEM OCHRONY  
NA SPECJALNYM OBSZARZE OCHRONY SIEDLISK DOLINA ŚRODKOWEJ WIETCISY (PLH220009)

Lp.	Kod <sup>1)</sup>	Nazwa
1	6410	Zmienneowilgotne łąki trzęślicowe ( <i>Molinion</i> )
2	7140	Torfowiska przejściowe i trzęsawiska (przeważnie z roślinnością z <i>Scheuchzerio-Caricetea</i> )
3	7220	Źródłiska wapienne ze zbiorowiskami <i>Cratoneurion commutati</i>
4	7230	Górskie i nizinne torfowiska zasadowe o charakterze młak, turzycowisk i mechowisk
5	9160	Grąd subatlantycki ( <i>Stellario-Carpinetum</i> )
6	91E0	Łęgi wierzbowe, topolowe, olszowe i jesionowe ( <i>Salicetum albo-fragilis</i> , <i>Populetum albae</i> , <i>Alnenion glutinoso-incanae</i> ) i olsy źródliskowe

<sup>1)</sup> Kody siedlisk są zgodne z rozporządzeniem Ministra Środowiska z dnia 13 kwietnia 2010 r. w sprawie siedlisk przyrodniczych oraz gatunków będących przedmiotem zainteresowania Wspólnoty, a także kryteriów wyboru obszarów kwalifikujących się do uznania lub wyznaczenia jako obszary Natura 2000 (Dz. U. z 2014 r. poz. 1713).