

Warszawa, dnia 28 lipca 2022 r.

Poz. 1590

**ROZPORZĄDZENIE
MINISTRA KLIMATU I ŚRODOWISKA¹⁾**

z dnia 13 czerwca 2022 r.

w sprawie specjalnego obszaru ochrony siedlisk Piekielna Dolina koło Polanicy (PLH020010)

Na podstawie art. 27a ust. 1 ustawy z dnia 16 kwietnia 2004 r. o ochronie przyrody (Dz. U. z 2022 r. poz. 916) zarządza się, co następuje:

§ 1. 1. Wyznacza się specjalny obszar ochrony siedlisk Piekielna Dolina koło Polanicy (PLH020010²⁾), obejmujący obszar 50,67 ha, położony w województwie dolnośląskim.

2. Granica obszaru, o którym mowa w ust. 1, w postaci wykazu współrzędnych punktów załamania granicy, jest określona w załączniku nr 1 do rozporządzenia.

§ 2. Mapa obszaru, o którym mowa w § 1, jest określona w załączniku nr 2 do rozporządzenia.

§ 3. Obszar, o którym mowa w § 1, wyznacza się w celu:

- 1) trwałej ochrony:
 - a) siedlisk przyrodniczych,
 - b) populacji zagrożonych wyginięciem gatunków zwierząt innych niż ptaki lub
- 2) odtworzenia właściwego stanu ochrony siedlisk przyrodniczych lub właściwego stanu ochrony gatunków, o których mowa w pkt 1 lit. b

– w stosunku do przedmiotów ochrony.

§ 4. Przedmiotem ochrony na obszarze, o którym mowa w § 1, są:

- 1) siedliska przyrodnicze określone w załączniku nr 3 do rozporządzenia;
- 2) gatunki zwierząt innych niż ptaki, określone w załączniku nr 4 do rozporządzenia, oraz ich siedliska.

§ 5. Rozporządzenie wchodzi w życie po upływie 14 dni od dnia ogłoszenia.

Minister Klimatu i Środowiska: *A. Moskwa*

¹⁾ Minister Klimatu i Środowiska kieruje działem administracji rządowej – środowisko, na podstawie § 1 ust. 2 pkt 3 rozporządzenia Prezesa Rady Ministrów z dnia 27 października 2021 r. w sprawie szczegółowego zakresu działania Ministra Klimatu i Środowiska (Dz. U. poz. 1949).

²⁾ Kod obszaru został określony zgodnie z decyzją wykonawczą Komisji (UE) 2022/231 z dnia 16 lutego 2022 r. w sprawie przyjęcia piętnastego zaktualizowanego wykazu terenów mających znaczenie dla Wspólnoty składających się na kontynentalny region biogeograficzny (notyfikowaną jako dokument nr C(2022) 854) (Dz. Urz. UE L 39 z 21.02.2022, str. 14).

Załączniki do rozporządzenia Ministra Klimatu i Środowiska
z dnia 13 czerwca 2022 r. (Dz. U. poz. 1590)

Załącznik nr 1**GRANICA SPECJALNEGO OBSZARU OCHRONY SIEDLISK
PIEKIELNA DOLINA KOŁO POLANICY (PLH020010)**

Numer punktu załamania granicy	Współrzędne punktów załamania granicy (PL-1992) ¹⁾	
	X	Y
1	2	3
1	284275,13	322558,49
2	284316,27	322574,23
3	284376,00	322585,57
4	284401,61	322586,06
5	284400,24	322588,63
6	284353,05	322609,44
7	284278,99	322590,82
8	284229,66	322578,43
9	284217,09	322567,27
10	284187,71	322540,89
11	284173,85	322528,59
12	284159,22	322513,47
13	284131,95	322485,28
14	284131,40	322486,59
15	284137,22	322508,35
16	284143,83	322528,46
17	284154,17	322564,18
18	284156,00	322568,79
19	284161,88	322580,69
20	284173,09	322600,00
21	284147,66	322623,13
22	284140,91	322626,92
23	284095,55	322635,86
24	284090,34	322623,25
25	284073,29	322572,14
26	284070,10	322560,45
27	284053,93	322525,74
28	284057,29	322522,54

¹⁾ Układ współrzędnych płaskich prostokątnych PL-1992 jest jednym z układów tworzących państwowy system odniesień przestrzennych, o którym mowa w przepisach wydanych na podstawie art. 3 ust. 5 ustawy z dnia 17 maja 1989 r. – Prawo geodezyjne i kartograficzne (Dz. U. z 2021 r. poz. 1990).

1	2	3
29	284047,49	322494,46
30	284040,03	322479,90
31	284012,68	322433,25
32	284000,19	322399,58
33	283993,99	322382,86
34	283975,47	322338,28
35	283963,50	322294,15
36	283963,58	322291,27
37	283962,25	322264,63
38	283965,20	322199,92
39	283979,15	322169,43
40	283986,17	322152,64
41	284001,13	322129,29
42	283992,63	322104,28
43	283993,18	322102,86
44	283994,99	322098,17
45	283984,89	322091,80
46	283951,41	322077,83
47	283938,98	322069,37
48	283939,15	322063,84
49	283934,10	322055,83
50	283924,18	322048,14
51	283911,54	322046,59
52	283904,40	322038,87
53	283871,89	322015,93
54	283869,30	322010,31
55	283847,91	321993,37
56	283837,30	321978,51
57	283828,82	321976,39
58	283820,28	321970,61
59	283853,63	321950,03
60	283860,66	321924,83
61	283893,70	321935,24
62	283897,46	321958,60
63	283914,26	321972,99
64	283945,57	321990,84
65	283960,49	321969,19
66	284008,59	321917,46

1	2	3
67	283979,73	321905,31
68	283941,73	321873,76
69	283934,57	321839,05
70	283904,60	321826,49
71	283892,12	321805,85
72	283867,38	321800,21
73	283871,40	321761,34
74	283843,26	321749,97
75	283845,59	321735,42
76	283865,85	321734,93
77	283879,80	321738,45
78	283880,09	321739,29
79	283929,55	321720,59
80	283944,96	321714,77
81	283957,65	321709,97
82	283959,01	321709,45
83	283952,01	321615,11
84	283946,19	321536,68
85	283974,41	321438,69
86	284031,13	321365,22
87	284036,94	321357,69
88	284072,84	321294,32
89	284090,38	321139,58
90	284131,77	321158,76
91	284133,00	321159,51
92	284166,18	321179,91
93	284223,32	321211,45
94	284223,57	321211,59
95	284225,56	321213,66
96	284246,90	321214,70
97	284273,31	321209,16
98	284274,59	321208,33
99	284274,70	321212,58
100	284271,87	321231,23
101	284262,65	321250,44
102	284280,75	321318,86
103	284305,07	321332,36
104	284350,01	321309,78

1	2	3
105	284361,98	321328,43
106	284429,19	321303,81
107	284462,77	321308,02
108	284470,74	321300,68
109	284479,04	321297,41
110	284498,87	321296,12
111	284502,01	321297,16
112	284498,59	321193,24
113	284591,68	321200,68
114	284593,24	321202,19
115	284632,27	321189,81
116	284694,37	321214,02
117	284729,08	321215,59
118	284772,04	321208,38
119	284789,13	321190,62
120	284812,43	321143,20
121	284823,07	321093,11
122	284850,18	321021,73
123	284855,65	321008,41
124	284848,62	321001,70
125	284855,94	320975,33
126	284865,21	320947,71
127	284866,52	320943,65
128	284879,21	320913,73
129	284886,87	320898,14
130	284898,37	320874,75
131	284930,85	320825,19
132	284948,30	320791,41
133	284957,12	320766,32
134	284960,25	320755,28
135	284964,72	320741,04
136	284966,83	320738,20
137	284994,45	320738,90
138	285002,46	320763,86
139	285028,56	320771,76
140	285041,54	320781,85
141	285045,39	320784,84
142	285049,20	320795,39

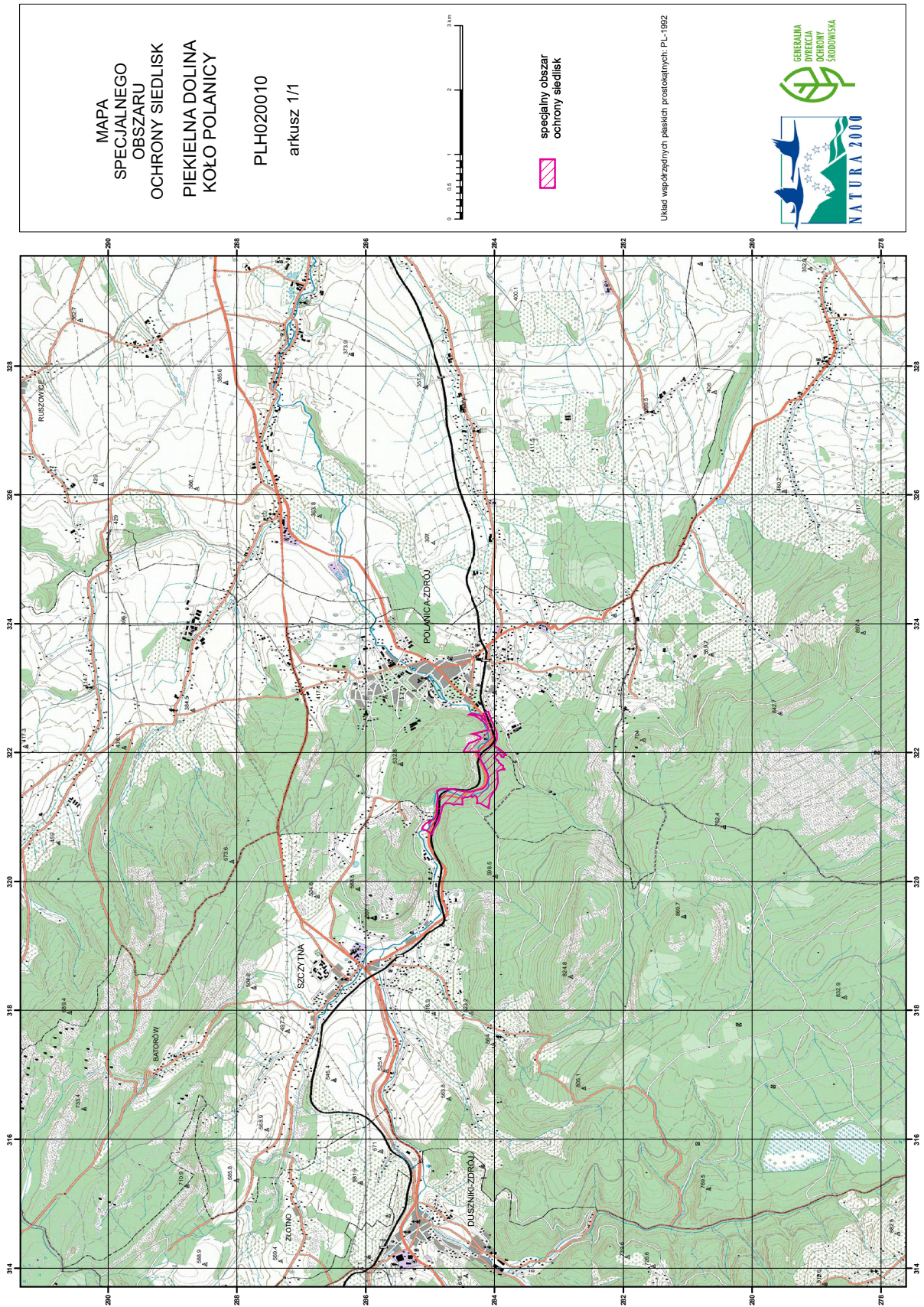
1	2	3
143	285077,08	320795,73
144	285106,25	320810,97
145	285119,53	320811,98
146	285129,31	320813,71
147	285113,23	320843,82
148	285103,15	320862,69
149	285069,03	320900,81
150	285008,93	320929,16
151	285010,99	320909,63
152	284988,94	320943,17
153	284975,60	320952,59
154	284951,10	320960,89
155	284924,10	320987,19
156	284912,00	321007,05
157	284898,28	321049,39
158	284893,22	321062,73
159	284893,84	321096,95
160	284894,68	321107,10
161	284897,03	321135,46
162	284895,67	321186,67
163	284898,82	321189,82
164	284892,31	321231,93
165	284887,78	321277,23
166	284883,27	321334,77
167	284887,57	321368,26
168	284892,60	321403,36
169	284862,08	321425,01
170	284839,48	321434,41
171	284809,05	321437,39
172	284797,54	321438,51
173	284728,15	321440,81
174	284699,08	321432,00
175	284677,93	321432,81
176	284631,77	321434,59
177	284609,45	321420,34
178	284593,88	321419,32
179	284582,24	321418,64
180	284572,63	321416,69

1	2	3
181	284556,37	321413,39
182	284536,25	321409,31
183	284521,19	321406,25
184	284501,43	321402,72
185	284471,39	321397,41
186	284443,46	321395,68
187	284402,16	321392,17
188	284367,76	321394,34
189	284341,77	321398,91
190	284309,20	321409,26
191	284269,83	321421,51
192	284248,83	321427,67
193	284210,76	321435,91
194	284187,88	321441,02
195	284174,28	321448,66
196	284161,53	321458,33
197	284154,91	321463,35
198	284143,79	321476,11
199	284129,70	321497,30
200	284117,58	321524,84
201	284101,73	321572,77
202	284098,52	321591,60
203	284095,92	321606,86
204	284097,41	321622,49
205	284099,07	321639,77
206	284108,66	321671,21
207	284119,17	321696,47
208	284137,13	321728,89
209	284150,74	321758,11
210	284175,57	321809,47
211	284182,04	321822,86
212	284187,16	321832,75
213	284198,94	321855,52
214	284215,43	321887,38
215	284235,47	321951,14
216	284248,20	321946,62
217	284260,74	321984,96
218	284259,84	322000,08

1	2	3
219	284251,07	322011,69
220	284260,24	322011,67
221	284474,38	322011,10
222	284485,43	322017,61
223	284425,18	322106,90
224	284400,38	322143,98
225	284341,43	322167,66
226	284297,72	322185,26
227	284259,86	322200,65
228	284220,92	322216,32
229	284213,72	322237,73
230	284236,78	322258,03
231	284274,09	322267,66
232	284297,73	322280,42
233	284343,64	322289,13
234	284286,88	322304,25
235	284226,13	322320,74
236	284096,54	322355,13
237	284106,80	322398,26
238	284142,35	322447,22
239	284184,51	322487,52
240	284275,13	322558,49

Załącznik nr 2

MAPA SPECJALNEGO OBSZARU OCHRONY SIEDLISK PIEKIELNA DOLINA KOŁO POLANICY (PLH020010)



MAPA
SPECJALNEGO
OBSZARU
OCHRONY SIEDLISK
PIEKIELNA DOLINA
KOŁO POLANICY

PLH020010
arkusz 1/1



specjalny obszar
ochrony siedlisk

Układ współrzędnych płaskich, prostokątnych: PL-1992



Załącznik nr 3

SIEDLISKA PRZYRODNICZE BĘDĄCE PRZEDMIOTEM OCHRONY
NA SPECJALNYM OBSZARZE OCHRONY SIEDLISK PIEKIELNA DOLINA KOŁO POLANICY (PLH020010)

Lp.	Kod ¹⁾	Nazwa
1	3220	Pionierska roślinność na kamieńcach górskich potoków
2	3260	Nizinne i podgórskie rzeki ze zbiorowiskami włosieniczników (<i>Ranunculion fluitantis</i>)
3	6430	Ziołorośla górskie (<i>Adenostylion alliariae</i>) i ziołorośla nadrzeczne (<i>Convolvuletalia sepium</i>)
4	8220	Ściany skalne i urwiska krzemianowe ze zbiorowiskami z <i>Androsacion vandellii</i>
5	9170	Grąd środkowoeuropejski i subkontynentalny (<i>Galio-Carpinetum</i> , <i>Tilio-Carpinetum</i>)
6	91E0	Łęgi wierzbowe, topolowe, olszowe i jesionowe (<i>Salicetum albo-fragilis</i> , <i>Populetum albae</i> , <i>Alnenion glutinoso-incanae</i>) i olsy źródłiskowe

¹⁾ Kody siedlisk są zgodne z rozporządzeniem Ministra Środowiska z dnia 13 kwietnia 2010 r. w sprawie siedlisk przyrodniczych oraz gatunków będących przedmiotem zainteresowania Wspólnoty, a także kryteriów wyboru obszarów kwalifikujących się do uznania lub wyznaczenia jako obszary Natura 2000 (Dz. U. z 2014 r. poz. 1713).

Załącznik nr 4

GATUNKI ZWIERZĄT INNYCH NIŻ PTAKI, BĘDĄCE PRZEDMIOTEM OCHRONY
NA SPECJALNYM OBSZARZE OCHRONY SIEDLISK PIEKIELNA DOLINA KOŁO POLANICY (PLH020010)

Lp.	Nazwa polska	Nazwa naukowa	Populacja objęta ochroną
1	głowacz białopłetwy	<i>Cottus gobio</i>	osiadła
2	minóg strumieniowy	<i>Lampetra planeri</i>	osiadła
3	wydra	<i>Lutra lutra</i>	osiadła