

Warszawa, dnia 25 lipca 2022 r.

Poz. 1553

**ROZPORZĄDZENIE  
MINISTRA KLIMATU I ŚRODOWISKA<sup>1)</sup>**

z dnia 13 czerwca 2022 r.

**w sprawie specjalnego obszaru ochrony siedlisk Czarne Urwisko koło Lutyni (PLH020033)**

Na podstawie art. 27a ust. 1 ustawy z dnia 16 kwietnia 2004 r. o ochronie przyrody (Dz. U. z 2022 r. poz. 916) zarządza się, co następuje:

**§ 1.** 1. Wyznacza się specjalny obszar ochrony siedlisk Czarne Urwisko koło Lutyni (PLH020033<sup>2)</sup>), obejmujący obszar 39,24 ha, położony w województwie dolnośląskim.

2. Granica obszaru, o którym mowa w ust. 1, w postaci wykazu współrzędnych punktów załamania granicy, jest określona w załączniku nr 1 do rozporządzenia.

**§ 2.** Mapa obszaru, o którym mowa w § 1, jest określona w załączniku nr 2 do rozporządzenia.

**§ 3.** Obszar, o którym mowa w § 1, wyznacza się w celu:

- 1) trwałej ochrony siedlisk przyrodniczych lub
- 2) odtworzenia właściwego stanu ochrony siedlisk przyrodniczych

– w stosunku do przedmiotów ochrony.

**§ 4.** Przedmiotem ochrony na obszarze, o którym mowa w § 1, są siedliska przyrodnicze określone w załączniku nr 3 do rozporządzenia.

**§ 5.** Rozporządzenie wchodzi w życie po upływie 14 dni od dnia ogłoszenia.

Minister Klimatu i Środowiska: *A. Moskwa*

---

<sup>1)</sup> Minister Klimatu i Środowiska kieruje działem administracji rządowej – środowisko, na podstawie § 1 ust. 2 pkt 3 rozporządzenia Prezesa Rady Ministrów z dnia 27 października 2021 r. w sprawie szczegółowego zakresu działania Ministra Klimatu i Środowiska (Dz. U. poz. 1949).

<sup>2)</sup> Kod obszaru został określony zgodnie z decyzją wykonawczą Komisji (UE) 2022/231 z dnia 16 lutego 2022 r. w sprawie przyjęcia piętnastego zaktualizowanego wykazu terenów mających znaczenie dla Wspólnoty składających się na kontynentalny region biogeograficzny (notyfikowaną jako dokument nr C(2022) 854) (Dz. Urz. UE L 39 z 21.02.2022, str. 14).

Załączniki do rozporządzenia Ministra Klimatu i Środowiska  
z dnia 13 czerwca 2022 r. (poz. 1553)

**Załącznik nr 1****GRANICA SPECJALNEGO OBSZARU OCHRONY SIEDLISK  
CZARNE URWISKO KOŁO LUTYNI (PLH020033)**

Numer punktu załamania granicy	Współrzędne punktów załamania granicy (PL-1992) <sup>1)</sup>	
	X	Y
1	2	3
1	278982,38	350056,73
2	279025,40	350079,64
3	279025,73	350079,62
4	279025,65	350079,82
5	279033,73	350083,15
6	279045,75	350089,43
7	279051,73	350096,02
8	279069,22	350119,17
9	279133,10	350152,18
10	279118,63	350046,60
11	279118,42	350045,04
12	279450,06	350014,28
13	279450,58	350015,26
14	279369,60	350079,01
15	279359,28	350164,45
16	279375,49	350230,79
17	279378,50	350353,30
18	279370,58	350389,48
19	279334,78	350417,75
20	279310,27	350427,56
21	279294,07	350437,36
22	279291,61	350438,06
23	279288,63	350439,61
24	279303,37	350467,21
25	279235,85	350557,67
26	279197,01	350583,01
27	279191,33	350601,59
28	279194,15	350614,67

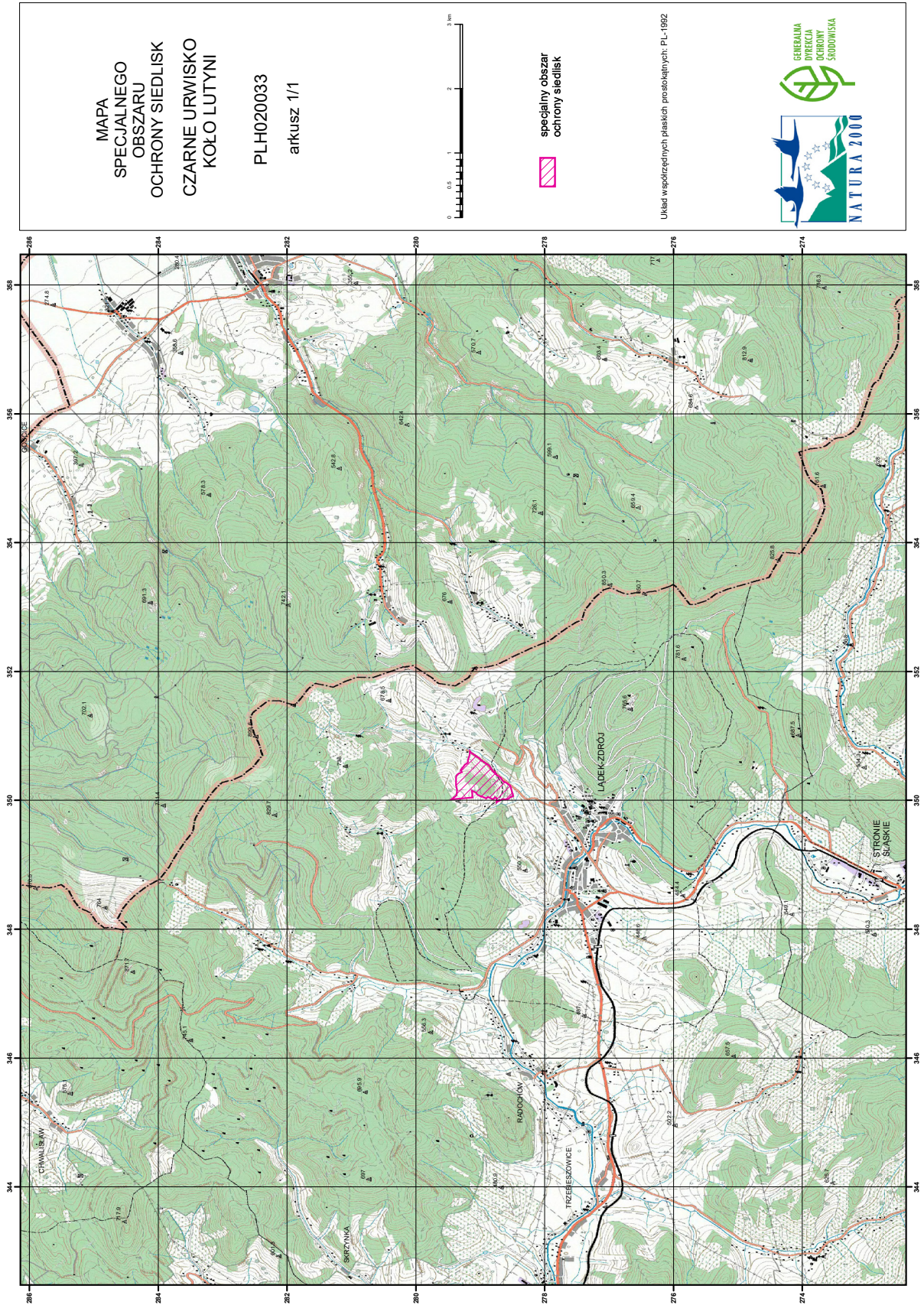
<sup>1)</sup> Układ współrzędnych płaskich prostokątnych PL-1992 jest jednym z układów tworzących państwowy system odniesień przestrzennych, o którym mowa w przepisach wydanych na podstawie art. 3 ust. 5 ustawy z dnia 17 maja 1989 r. – Prawo geodezyjne i kartograficzne (Dz. U. z 2021 r. poz. 1990).

1	2	3
29	279166,02	350706,91
30	279161,22	350762,12
31	279161,18	350762,19
32	279144,47	350739,88
33	279074,73	350698,44
34	279021,46	350658,48
35	278989,34	350626,15
36	278912,19	350573,83
37	278875,82	350550,70
38	278861,75	350533,57
39	278849,26	350518,93
40	278830,96	350486,96
41	278807,55	350455,32
42	278804,37	350452,29
43	278769,59	350419,19
44	278765,64	350430,02
45	278759,77	350413,42
46	278749,97	350401,23
47	278736,54	350388,24
48	278683,32	350352,92
49	278670,51	350334,26
50	278661,44	350314,64
51	278645,22	350294,53
52	278634,36	350290,38
53	278625,47	350286,98
54	278604,46	350276,32
55	278534,66	350227,84
56	278515,12	350153,14
57	278487,98	350066,45
58	278508,25	350057,32
59	278522,93	350053,75
60	278540,27	350046,66
61	278555,51	350029,60
62	278570,97	350017,84
63	278618,33	350015,39
64	278655,29	350017,62
65	278662,14	350013,98
66	278686,43	350000,51

1	2	3
67	278718,11	349991,58
68	278731,53	349983,20
69	278742,22	349973,91
70	278747,90	349966,75
71	278746,69	349990,74
72	278745,70	350012,29
73	278740,66	350029,38
74	278750,28	350033,19
75	278768,17	350046,04
76	278768,09	350046,13
77	278772,44	350049,41
78	278774,85	350046,26
79	278803,46	350014,02
80	278856,89	350040,60
81	278885,96	350055,07
82	278905,89	350026,50
83	278975,85	350060,85
84	278979,50	350062,53
85	278981,05	350059,54
86	278982,38	350056,73

Załącznik nr 2

MAPA SPECJALNEGO OBSZARU OCHRONY SIEDLISK CZARNE URWISKO KOŁO LUTYNI (PLH020033)



## Załącznik nr 3

SIEDLISKA PRZYRODNICZE BĘDĄCE PRZEDMIOTEM OCHRONY  
NA SPECJALNYM OBSZARZE OCHRONY SIEDLISK CZARNE URWISKO KOŁO LUTYNI (PLH020033)

Lp.	Kod <sup>1)</sup>	Nazwa
1	6510	Niżowe i górskie świeże łąki użytkowane ekstensywnie ( <i>Arrhenatherion elatioris</i> )
2	8220	Ściany skalne i urwiska krzemianowe ze zbiorowiskami z <i>Androsacion vandellii</i>
3	9110	Kwaśne buczyny ( <i>Luzulo-Fagetum</i> )
4	9130	Żyzne buczyny ( <i>Dentario glandulosae Fagenion, Galio odorati-Fagenion</i> )
5	9180	Jaworzyny i lasy klonowo-lipowe na stokach i zboczach ( <i>Tilio plathyphyllis-Acerion pseudoplatani</i> )

<sup>1)</sup> Kody siedlisk są zgodne z rozporządzeniem Ministra Środowiska z dnia 13 kwietnia 2010 r. w sprawie siedlisk przyrodniczych oraz gatunków będących przedmiotem zainteresowania Wspólnoty, a także kryteriów wyboru obszarów kwalifikujących się do uznania lub wyznaczenia jako obszary Natura 2000 (Dz. U. z 2014 r. poz. 1713).