

Warszawa, dnia 13 lipca 2022 r.

Poz. 1472

**ROZPORZĄDZENIE  
MINISTRA KLIMATU I ŚRODOWISKA<sup>1)</sup>**

z dnia 20 maja 2022 r.

**w sprawie specjalnego obszaru ochrony siedlisk Ostoja w Paśmie Brzanki (PLH120047)**

Na podstawie art. 27a ust. 1 ustawy z dnia 16 kwietnia 2004 r. o ochronie przyrody (Dz. U. z 2022 r. poz. 916) zarządza się, co następuje:

**§ 1.** 1. Wyznacza się specjalny obszar ochrony siedlisk Ostoja w Paśmie Brzanki (PLH120047<sup>2)</sup>), obejmujący obszar 788,90 ha, położony w województwie małopolskim, składający się z dwóch powiązanych funkcjonalnie enklaw.

2. Granica obszaru, o którym mowa w ust. 1, w postaci wykazu współrzędnych punktów załamania granicy, jest określona w załączniku nr 1 do rozporządzenia.

**§ 2.** Mapa obszaru, o którym mowa w § 1, jest określona w załączniku nr 2 do rozporządzenia.

**§ 3.** Obszar, o którym mowa w § 1, wyznacza się w celu:

- 1) trwałej ochrony siedlisk przyrodniczych lub
- 2) odtworzenia właściwego stanu ochrony siedlisk przyrodniczych

– w stosunku do przedmiotów ochrony.

**§ 4.** Przedmiotem ochrony na obszarze, o którym mowa w § 1, są siedliska przyrodnicze określone w załączniku nr 3 do rozporządzenia.

**§ 5.** Rozporządzenie wchodzi w życie po upływie 14 dni od dnia ogłoszenia.

Minister Klimatu i Środowiska: *A. Moskwa*

---

<sup>1)</sup> Minister Klimatu i Środowiska kieruje działem administracji rządowej – środowisko, na podstawie § 1 ust. 2 pkt 3 rozporządzenia Prezesa Rady Ministrów z dnia 27 października 2021 r. w sprawie szczegółowego zakresu działania Ministra Klimatu i Środowiska (Dz. U. poz. 1949).

<sup>2)</sup> Kod obszaru został określony zgodnie z decyzją wykonawczą Komisji (UE) 2022/231 z dnia 16 lutego 2022 r. w sprawie przyjęcia piętnastego zaktualizowanego wykazu terenów mających znaczenie dla Wspólnoty składających się na kontynentalny region biogeograficzny (notyfikowaną jako dokument nr C(2022) 854) (Dz. Urz. UE L 39 z 21.02.2022, str. 14).

Załączniki do rozporządzenia Ministra Klimatu i Środowiska  
z dnia 20 maja 2022 r. (poz. 1472)

## Załącznik nr 1

GRANICA SPECJALNEGO OBSZARU OCHRONY SIEDLISK  
OSTOJA W PAŚMIE BRZANKI (PLH120047)<sup>1)</sup>

## 1) granica pierwszej enklawy obszaru

Numer punktu załamania granicy	Współrzędne punktów załamania granicy (PL-1992) <sup>2)</sup>	
	X	Y
1	2	3
1	222426,06	645565,79
2	222389,28	645572,85
3	222398,67	645591,14
4	222401,15	645597,32
5	222408,36	645616,01
6	222408,91	645641,90
7	222400,42	645672,90
8	222394,03	645685,93
9	222389,14	645702,90
10	222380,14	645725,84
11	222365,59	645719,42
12	222353,22	645706,16
13	222341,08	645716,87
14	222342,33	645741,70
15	222342,29	645774,37
16	222343,05	645783,91
17	222341,17	645807,10
18	222325,58	645843,14
19	222307,71	645851,92
20	222297,08	645854,34
21	222277,69	645858,88
22	222278,26	645860,96
23	222225,57	645883,44
24	222218,39	645886,50
25	222201,98	645894,09
26	222196,09	645887,18
27	222186,75	645876,21

<sup>1)</sup> Specjalny obszar ochrony siedlisk Ostoja w Paśmie Brzanki (PLH120047) składa się z dwóch powiązanych funkcjonalnie enklaw.

<sup>2)</sup> Układ współrzędnych płaskich prostokątnych PL-1992 jest jednym z układów tworzących państwowy system odniesień przestrzennych, o którym mowa w przepisach wydanych na podstawie art. 3 ust. 5 ustawy z dnia 17 maja 1989 r. – Prawo geodezyjne i kartograficzne (Dz. U. z 2021 r. poz. 1990).

1	2	3
28	222170,06	645876,21
29	222163,70	645877,80
30	222160,90	645889,23
31	222154,16	645916,75
32	222150,98	645915,95
33	222157,34	645884,95
34	222160,52	645868,26
35	222150,98	645866,67
36	222138,26	645874,62
37	222118,39	645867,47
38	222113,62	645859,52
39	222108,97	645882,19
40	222107,26	645890,52
41	222076,27	645894,49
42	222062,94	645890,47
43	222049,46	645886,40
44	222017,05	645876,61
45	222069,75	645913,35
46	222054,66	645911,86
47	222045,35	645905,27
48	222037,84	645900,39
49	222029,41	645899,44
50	222026,77	645891,59
51	222014,48	645890,38
52	221977,75	645890,21
53	221976,27	645891,15
54	221956,08	645904,06
55	221945,00	645905,22
56	221924,59	645892,37
57	221910,30	645879,67
58	221895,39	645866,40
59	221883,51	645855,25
60	221842,67	645839,27
61	221823,01	645835,42
62	221811,88	645831,16
63	221791,65	645817,35
64	221789,89	645816,91
65	221777,35	645813,77

1	2	3
66	221758,58	645809,60
67	221756,13	645809,06
68	221756,15	645843,97
69	221758,33	645872,22
70	221702,16	645892,75
71	221671,97	645907,82
72	221644,52	645933,22
73	221648,94	645936,04
74	221625,40	645991,15
75	221602,44	646043,98
76	221593,63	646038,51
77	221574,20	646023,55
78	221553,35	646007,77
79	221515,58	645979,22
80	221506,66	645972,83
81	221491,01	645960,56
82	221473,73	645947,02
83	221455,44	645928,54
84	221450,68	645934,77
85	221438,73	645950,42
86	221414,98	645970,04
87	221394,22	645987,05
88	221372,44	646004,89
89	221351,79	646021,94
90	221330,69	646038,85
91	221286,09	646075,51
92	221242,20	646111,74
93	221220,01	646129,79
94	221197,98	646147,71
95	221174,69	646166,78
96	221154,04	646183,56
97	221132,38	646201,42
98	221111,09	646218,91
99	221099,01	646228,84
100	221089,46	646236,69
101	221067,77	646254,51
102	221055,49	646264,62
103	221039,40	646277,75

1	2	3
104	221020,41	646262,94
105	220986,28	646231,19
106	220974,63	646216,77
107	220970,93	646207,51
108	220950,03	646177,88
109	220911,93	646138,98
110	220852,40	646085,67
111	220825,41	646075,88
112	220798,77	646070,10
113	220784,93	646057,93
114	220720,46	646058,46
115	220722,97	646015,15
116	220742,75	646013,91
117	220765,16	646012,96
118	220802,03	645998,57
119	220826,55	645977,76
120	220862,57	645960,58
121	220881,84	645935,99
122	220887,18	645929,41
123	220889,29	645857,67
124	220887,25	645852,83
125	220877,62	645829,21
126	220870,28	645811,22
127	220857,52	645752,68
128	220853,36	645739,74
129	220834,07	645679,75
130	220833,08	645676,68
131	220826,41	645668,34
132	220817,39	645662,46
133	220788,08	645643,36
134	220804,91	645635,65
135	220815,43	645630,83
136	220840,96	645606,12
137	220858,94	645588,72
138	220896,99	645543,89
139	220939,15	645502,62
140	220953,70	645499,59
141	220978,49	645502,71

1	2	3
142	221037,76	645507,33
143	221051,45	645501,99
144	221094,30	645488,29
145	221190,48	645481,12
146	221251,22	645469,10
147	221284,61	645453,05
148	221307,20	645449,74
149	221350,71	645427,69
150	221358,69	645420,70
151	221389,91	645369,66
152	221420,08	645318,61
153	221449,95	645293,12
154	221498,41	645285,51
155	221525,93	645294,56
156	221583,10	645312,72
157	221592,11	645317,64
158	221655,47	645365,86
159	221705,62	645398,16
160	221746,96	645419,62
161	221773,60	645439,38
162	221784,98	645455,69
163	221786,81	645450,55
164	221798,56	645417,52
165	221806,42	645385,95
166	221817,88	645315,64
167	221810,61	645276,70
168	221810,42	645255,32
169	221809,98	645204,26
170	221808,25	645155,31
171	221803,97	645124,92
172	221797,89	645086,57
173	221789,34	645048,89
174	221783,63	645010,35
175	221769,64	644982,21
176	221749,81	644919,17
177	221756,86	644880,76
178	221783,81	644822,90
179	221798,30	644795,63

1	2	3
180	221805,86	644758,81
181	221788,86	644702,98
182	221815,36	644696,95
183	221823,14	644685,73
184	221815,03	644643,77
185	221771,74	644634,87
186	221762,79	644645,65
187	221732,31	644618,71
188	221716,67	644592,70
189	221709,79	644576,77
190	221707,95	644559,99
191	221700,41	644543,27
192	221694,82	644525,93
193	221687,39	644468,74
194	221681,43	644450,03
195	221679,10	644441,11
196	221677,54	644435,17
197	221647,09	644410,13
198	221631,24	644398,12
199	221615,26	644388,88
200	221605,37	644383,17
201	221572,31	644327,71
202	221565,81	644317,05
203	221551,56	644293,66
204	221534,68	644263,06
205	221524,77	644245,12
206	221524,37	644217,59
207	221526,55	644180,13
208	221508,34	644161,43
209	221475,70	644122,14
210	221431,09	644058,76
211	221421,54	644040,51
212	221401,17	644027,36
213	221396,60	644024,42
214	221370,95	644007,86
215	221390,95	643994,09
216	221392,77	643964,39
217	221395,47	643952,09

1	2	3
218	221406,66	643936,11
219	221403,89	643916,56
220	221406,83	643885,92
221	221411,36	643881,51
222	221419,36	643868,20
223	221420,54	643863,74
224	221421,25	643860,17
225	221433,32	643844,46
226	221437,07	643831,73
227	221478,20	643821,10
228	221490,39	643805,76
229	221498,47	643808,99
230	221496,49	643794,86
231	221452,75	643782,85
232	221440,49	643769,79
233	221430,95	643760,95
234	221414,01	643746,80
235	221410,77	643742,13
236	221401,23	643740,36
237	221397,35	643730,12
238	221389,01	643709,03
239	221384,58	643697,70
240	221379,75	643675,35
241	221374,81	643660,61
242	221361,78	643629,97
243	221350,21	643585,29
244	221404,05	643503,30
245	221415,41	643490,45
246	221424,91	643499,86
247	221459,65	643495,98
248	221472,90	643497,14
249	221485,46	643498,24
250	221489,88	643485,50
251	221492,70	643477,37
252	221505,25	643484,39
253	221524,76	643456,57
254	221499,04	643416,42
255	221531,40	643379,89

1	2	3
256	221571,04	643366,41
257	221573,29	643354,67
258	221570,17	643318,46
259	221570,40	643312,13
260	221571,29	643287,16
261	221613,64	643254,55
262	221658,87	643217,31
263	221650,90	643197,35
264	221690,61	643151,77
265	221681,70	643131,66
266	221661,77	643086,69
267	221660,39	643083,57
268	221696,15	643049,18
269	221701,82	643043,72
270	221707,86	643036,39
271	221738,58	642999,15
272	221778,81	642957,21
273	221819,03	642914,65
274	221845,81	642892,46
275	221862,63	642876,87
276	221896,02	642837,87
277	221900,34	642832,82
278	221912,23	642821,65
279	221926,91	642868,80
280	221931,05	642872,20
281	221943,35	642887,98
282	221962,63	642910,91
283	221993,28	642955,12
284	222007,32	642997,66
285	222008,46	643002,45
286	222011,49	643015,29
287	222018,87	643046,60
288	222055,62	643137,65
289	222064,23	643162,09
290	222067,21	643170,55
291	222070,14	643177,74
292	222054,07	643183,21
293	222053,70	643221,42

1	2	3
294	222054,26	643236,07
295	222053,61	643251,99
296	222046,62	643266,37
297	222044,73	643285,77
298	222039,89	643285,06
299	222037,87	643286,96
300	222031,32	643293,14
301	222015,74	643300,78
302	222013,90	643306,42
303	222028,03	643336,51
304	222032,57	643337,33
305	222033,08	643365,60
306	222033,12	643368,03
307	222009,61	643379,39
308	222021,27	643416,85
309	222032,97	643465,41
310	222038,71	643529,14
311	222038,46	643589,03
312	222040,21	643653,34
313	222041,65	643669,86
314	222029,03	643676,99
315	221991,92	643670,56
316	221991,59	643685,08
317	222004,96	643698,65
318	222023,00	643704,89
319	222042,44	643708,26
320	222040,36	643786,36
321	222049,78	643787,28
322	222061,48	643846,30
323	222065,73	643863,70
324	222071,28	643899,66
325	222057,50	643913,80
326	222047,53	643927,49
327	222042,53	643966,91
328	222033,16	644005,73
329	222029,35	644052,51
330	222025,61	644074,58
331	222022,58	644092,42

1	2	3
332	222018,92	644105,09
333	222016,75	644112,61
334	222010,49	644134,12
335	222010,19	644144,92
336	222009,92	644154,56
337	222021,50	644157,32
338	222045,90	644175,70
339	222047,24	644199,31
340	222061,09	644220,71
341	222074,09	644260,27
342	222075,26	644280,06
343	222090,70	644318,79
344	222055,44	644333,33
345	222025,07	644347,23
346	222000,44	644356,92
347	221994,11	644359,52
348	221980,45	644365,12
349	221960,44	644380,34
350	221932,34	644389,62
351	221906,76	644418,06
352	221898,62	644438,66
353	221887,00	644444,33
354	221863,72	644472,43
355	221844,81	644470,19
356	221801,17	644483,43
357	221801,97	644488,08
358	221810,02	644535,10
359	221823,34	644557,37
360	221855,67	644576,49
361	221859,17	644595,76
362	221860,10	644619,27
363	221850,00	644639,71
364	221884,31	644669,15
365	221936,05	644636,61
366	221945,17	644632,04
367	221964,58	644628,13
368	221966,43	644634,68
369	221981,19	644639,56

1	2	3
370	221981,19	644691,46
371	221976,46	644693,82
372	221978,83	644791,48
373	221971,40	644806,32
374	221957,56	644834,00
375	221921,34	644854,48
376	221922,12	644906,45
377	221952,84	644954,49
378	221959,14	645015,13
379	221957,56	645029,30
380	221989,06	645074,19
381	222026,46	645090,75
382	222088,62	645086,70
383	222111,23	645099,71
384	222150,47	645118,51
385	222155,91	645111,59
386	222163,56	645101,85
387	222182,62	645108,83
388	222201,63	645116,55
389	222212,84	645121,10
390	222245,90	645115,36
391	222263,42	645099,55
392	222292,92	645098,11
393	222304,22	645098,99
394	222304,13	645115,84
395	222302,10	645129,04
396	222301,09	645135,62
397	222299,45	645146,35
398	222298,17	645158,93
399	222307,46	645176,34
400	222315,90	645191,53
401	222295,60	645197,16
402	222273,03	645194,31
403	222239,35	645191,32
404	222228,17	645194,52
405	222177,28	645194,80
406	222168,33	645206,68
407	222156,21	645222,76

1	2	3
408	222155,86	645277,92
409	222155,19	645284,89
410	222154,04	645296,97
411	222138,11	645320,34
412	222132,66	645328,34
413	222109,31	645343,60
414	222079,36	645325,42
415	222065,45	645316,97
416	222062,52	645338,82
417	222061,54	645346,26
418	222057,73	645375,27
419	222077,27	645378,83
420	222088,63	645381,64
421	222108,96	645401,95
422	222112,79	645410,06
423	222104,02	645415,64
424	222103,91	645419,87
425	222101,85	645424,92
426	222087,89	645459,13
427	222141,23	645470,88
428	222144,06	645473,57
429	222188,23	645515,63
430	222203,71	645530,84
431	222245,87	645504,10
432	222259,19	645489,19
433	222273,95	645463,64
434	222276,81	645458,97
435	222260,83	645440,05
436	222213,08	645417,01
437	222250,04	645410,45
438	222310,42	645417,69
439	222346,93	645430,30
440	222365,55	645430,92
441	222395,05	645427,41
442	222412,44	645424,34
443	222420,89	645422,85
444	222413,30	645431,07
445	222410,79	645433,78

1	2	3
446	222395,28	645462,54
447	222393,65	645479,40
448	222393,06	645484,90
449	222418,73	645534,88
450	222425,35	645539,68
451	222444,55	645553,61
452	222440,26	645563,06
453	222426,06	645565,79

2) granica drugiej enklawy obszaru

Numer punktu załamania granicy	Współrzędne punktów załamania granicy (PL-1992) <sup>2)</sup>	
	X	Y
1	2	3
1	223812,77	651191,58
2	223797,49	651190,28
3	223765,37	651189,04
4	223736,60	651193,68
5	223733,21	651199,68
6	223726,15	651213,90
7	223720,51	651225,27
8	223709,48	651230,95
9	223692,35	651267,62
10	223668,24	651271,43
11	223673,63	651290,24
12	223696,79	651304,86
13	223724,58	651300,34
14	223728,27	651307,18
15	223744,25	651317,79
16	223750,16	651328,53
17	223753,52	651335,53
18	223721,30	651324,80
19	223653,43	651332,93
20	223613,00	651339,44
21	223598,06	651366,00
22	223570,72	651414,95
23	223546,86	651440,52
24	223515,80	651475,80
25	223522,14	651488,34

1	2	3
26	223534,71	651500,81
27	223537,72	651512,70
28	223540,28	651522,81
29	223533,21	651540,06
30	223531,44	651544,92
31	223527,46	651543,81
32	223507,76	651538,32
33	223491,03	651533,63
34	223468,39	651528,07
35	223454,56	651516,73
36	223448,57	651511,34
37	223429,52	651480,10
38	223418,98	651468,06
39	223393,30	651448,50
40	223379,63	651433,86
41	223363,40	651421,89
42	223358,99	651418,53
43	223335,50	651393,20
44	223321,19	651379,22
45	223308,01	651364,07
46	223291,99	651351,88
47	223287,00	651347,51
48	223226,08	651308,33
49	223204,50	651305,24
50	223186,73	651300,19
51	223159,57	651291,17
52	223096,68	651254,43
53	223075,84	651253,63
54	223049,73	651251,98
55	223036,25	651250,38
56	223035,05	651257,45
57	223028,62	651266,77
58	223009,17	651288,60
59	222974,65	651315,99
60	222963,14	651322,73
61	222952,02	651354,09
62	222918,29	651380,48
63	222886,94	651386,43

1	2	3
64	222876,22	651395,56
65	222868,28	651414,21
66	222917,89	651490,41
67	222923,45	651495,97
68	222949,25	651577,13
69	222918,29	651585,86
70	222910,35	651597,77
71	222896,42	651592,79
72	222894,58	651585,49
73	222897,23	651576,62
74	222895,91	651568,16
75	222874,21	651556,51
76	222863,10	651558,90
77	222838,49	651549,11
78	222828,70	651547,25
79	222818,62	651541,37
80	222810,98	651536,90
81	222790,07	651535,21
82	222784,25	651541,04
83	222776,31	651537,60
84	222776,84	651531,78
85	222760,97	651532,83
86	222754,62	651538,39
87	222748,80	651534,55
88	222747,21	651527,41
89	222749,86	651523,71
90	222745,36	651517,62
91	222728,95	651526,62
92	222716,52	651523,18
93	222702,50	651526,62
94	222697,73	651532,70
95	222690,06	651528,20
96	222664,13	651533,10
97	222663,60	651526,22
98	222660,69	651519,34
99	222640,06	651513,62
100	222624,97	651514,84
101	222607,38	651508,32

1	2	3
102	222597,46	651505,45
103	222583,96	651514,71
104	222564,12	651501,75
105	222551,42	651500,16
106	222543,75	651489,31
107	222540,75	651500,59
108	222536,87	651512,06
109	222526,28	651514,05
110	222516,76	651533,63
111	222500,35	651539,45
112	222489,51	651550,56
113	222465,96	651558,50
114	222460,67	651556,38
115	222466,22	651547,91
116	222451,67	651548,05
117	222435,80	651563,92
118	222404,84	651565,25
119	222396,32	651571,11
120	222370,44	651574,90
121	222352,98	651588,13
122	222350,07	651597,66
123	222310,12	651592,63
124	222305,62	651616,84
125	222280,48	651613,13
126	222258,79	651631,13
127	222241,06	651626,89
128	222242,91	651640,39
129	222189,96	651682,82
130	222186,68	651682,65
131	222162,56	651681,06
132	222151,79	651678,72
133	222128,80	651668,61
134	222107,69	651676,31
135	222100,19	651685,34
136	222087,97	651699,13
137	222084,25	651694,81
138	222073,79	651671,32
139	222070,01	651645,97

1	2	3
140	222069,20	651641,18
141	222065,71	651620,66
142	222047,11	651586,81
143	222013,89	651571,33
144	221989,25	651565,46
145	221981,04	651570,11
146	221967,70	651567,94
147	221954,06	651573,64
148	221948,92	651579,17
149	221937,44	651591,54
150	221925,82	651598,97
151	221919,28	651578,56
152	221917,32	651572,42
153	221908,01	651571,75
154	221894,51	651573,28
155	221888,40	651575,38
156	221872,66	651568,99
157	221868,25	651563,41
158	221857,03	651562,36
159	221850,39	651558,62
160	221843,14	651554,54
161	221833,20	651548,29
162	221828,14	651529,55
163	221824,89	651517,52
164	221810,62	651475,25
165	221784,17	651448,55
166	221774,12	651423,95
167	221766,98	651416,01
168	221761,68	651387,70
169	221761,68	651368,12
170	221768,64	651350,24
171	221772,63	651339,97
172	221763,60	651317,69
173	221741,21	651291,24
174	221716,93	651234,62
175	221713,73	651205,78
176	221699,75	651188,31
177	221665,30	651151,66

1	2	3
178	221656,81	651127,94
179	221655,36	651089,46
180	221656,28	651065,53
181	221654,56	651021,99
182	221656,58	650946,05
183	221658,69	650943,29
184	221675,24	650921,78
185	221702,23	650735,82
186	221705,05	650707,86
187	221725,03	650614,43
188	221724,15	650578,76
189	221711,39	650546,35
190	221723,98	650496,03
191	221736,42	650484,93
192	221751,39	650470,62
193	221771,05	650451,83
194	221781,11	650442,24
195	221811,24	650414,32
196	221831,61	650395,30
197	221854,67	650373,27
198	221886,97	650341,23
199	221896,26	650332,08
200	221928,26	650217,93
201	221890,79	650065,04
202	221909,72	649949,96
203	221962,55	649858,99
204	222032,08	649771,14
205	222046,36	649739,36
206	222070,27	649686,15
207	222078,40	649656,41
208	222081,37	649605,46
209	222082,81	649553,36
210	222088,46	649533,65
211	222091,03	649514,40
212	222103,76	649466,54
213	222113,11	649437,64
214	222116,30	649428,38
215	222112,64	649421,78

1	2	3
216	222065,64	649429,11
217	222058,07	649430,28
218	222023,23	649436,25
219	221983,41	649443,64
220	221932,32	649451,77
221	221915,88	649454,54
222	221863,03	649464,01
223	221837,13	649467,89
224	221829,11	649469,14
225	221812,52	649471,73
226	221789,73	649475,84
227	221742,42	649483,29
228	221733,26	649485,09
229	221696,33	649491,52
230	221681,29	649493,84
231	221650,22	649499,04
232	221601,23	649507,32
233	221579,71	649510,52
234	221560,88	649513,32
235	221550,23	649515,06
236	221504,31	649522,11
237	221455,34	649530,25
238	221409,76	649537,66
239	221386,24	649542,07
240	221362,50	649545,68
241	221341,55	649548,57
242	221246,54	649559,03
243	221230,16	649560,04
244	221186,23	649541,74
245	221189,85	649521,34
246	221191,73	649510,69
247	221192,53	649496,58
248	221217,68	649441,78
249	221242,13	649430,26
250	221252,26	649437,67
251	221275,03	649454,30
252	221302,64	649445,54
253	221320,67	649439,82

1	2	3
254	221330,26	649436,78
255	221333,73	649423,87
256	221336,60	649413,17
257	221356,23	649396,37
258	221377,19	649378,45
259	221388,45	649368,80
260	221424,05	649340,97
261	221460,52	649312,39
262	221487,59	649293,12
263	221534,65	649253,77
264	221576,13	649222,08
265	221610,13	649190,90
266	221561,89	649178,79
267	221490,43	649158,78
268	221451,19	649115,34
269	221448,02	649108,08
270	221443,40	649096,94
271	221437,97	649084,21
272	221435,00	649077,04
273	221379,49	649055,06
274	221319,27	649057,70
275	221311,98	649058,29
276	221333,48	649022,37
277	221363,00	648971,30
278	221380,77	648941,62
279	221403,74	648903,60
280	221419,88	648881,25
281	221444,14	648863,06
282	221457,76	648852,85
283	221493,58	648820,89
284	221522,51	648799,82
285	221532,11	648792,83
286	221551,73	648812,92
287	221567,43	648771,68
288	221565,41	648732,65
289	221564,66	648728,07
290	221562,73	648716,22
291	221561,01	648687,97

1	2	3
292	221560,08	648659,21
293	221559,54	648640,52
294	221559,05	648630,44
295	221538,55	648584,94
296	221529,80	648559,09
297	221523,51	648542,48
298	221516,78	648527,18
299	221460,45	648445,41
300	221446,61	648413,58
301	221448,79	648402,27
302	221459,19	648357,09
303	221450,18	648318,52
304	221441,03	648280,34
305	221432,67	648242,36
306	221425,06	648213,76
307	221399,62	648170,48
308	221418,13	648164,48
309	221451,52	648146,13
310	221463,91	648128,60
311	221492,45	648103,63
312	221506,64	648089,62
313	221547,83	648075,43
314	221575,59	648108,83
315	221608,31	648092,39
316	221631,33	648096,72
317	221664,81	648068,45
318	221662,77	648042,12
319	221653,95	648024,47
320	221651,24	648005,19
321	221648,78	647987,63
322	221637,48	647959,95
323	221630,70	647942,96
324	221606,13	647947,36
325	221590,13	647950,01
326	221587,82	647950,39
327	221563,64	647944,09
328	221562,01	647943,74
329	221568,11	647926,97

1	2	3
330	221575,88	647905,66
331	221595,25	647873,62
332	221592,13	647869,85
333	221561,29	647832,58
334	221568,91	647816,24
335	221574,11	647805,09
336	221571,52	647787,15
337	221567,67	647762,54
338	221560,43	647744,64
339	221552,56	647725,18
340	221534,14	647691,89
341	221519,53	647696,21
342	221499,41	647694,85
343	221478,09	647694,18
344	221461,26	647687,51
345	221424,36	647672,99
346	221396,00	647661,39
347	221385,93	647609,91
348	221384,92	647604,71
349	221405,40	647605,87
350	221449,99	647621,73
351	221433,06	647588,88
352	221428,39	647550,43
353	221415,51	647523,75
354	221403,40	647498,45
355	221398,87	647488,99
356	221383,38	647446,42
357	221251,68	647387,41
358	221263,08	647365,94
359	221254,36	647345,82
360	221257,71	647304,91
361	221269,79	647257,29
362	221285,88	647236,50
363	221290,58	647153,33
364	221301,31	647101,68
365	221320,09	647077,54
366	221324,12	647073,51
367	221351,62	647017,17

1	2	3
368	221368,38	646978,27
369	221404,60	646909,19
370	221438,81	646899,12
371	221485,09	646899,80
372	221542,77	646901,14
373	221562,04	646849,49
374	221563,99	646824,45
375	221569,74	646799,63
376	221573,09	646792,36
377	221521,98	646772,36
378	221436,90	646596,80
379	221417,26	646563,82
380	221448,68	646467,21
381	221434,54	646420,87
382	221420,03	646390,72
383	221430,09	646383,34
384	221480,88	646453,07
385	221515,44	646410,66
386	221509,94	646381,59
387	221498,16	646365,89
388	221447,11	646347,82
389	221478,52	646310,91
390	221503,66	646296,77
391	221526,44	646270,85
392	221535,08	646234,72
393	221604,98	646174,24
394	221631,68	646148,32
395	221649,75	646142,04
396	221667,03	646142,04
397	221680,38	646162,46
398	221681,95	646186,02
399	221696,88	646189,16
400	221721,83	646167,07
401	221745,57	646157,75
402	221772,28	646145,18
403	221798,20	646125,54
404	221840,61	646125,54
405	221833,54	646095,70

1	2	3
406	221827,26	646061,14
407	221850,04	646056,42
408	221864,96	646104,34
409	221888,52	646136,54
410	221925,44	646197,80
411	221931,72	646232,36
412	221956,07	646253,57
413	222039,33	646357,25
414	222023,89	646432,43
415	222021,12	646509,96
416	222023,97	646660,57
417	222026,65	646709,31
418	222043,49	646767,43
419	222068,15	646859,83
420	222048,76	646990,94
421	222021,36	647041,31
422	222001,92	647105,83
423	221982,48	647167,69
424	221925,03	647180,06
425	221882,61	647198,62
426	221853,45	647228,67
427	221841,96	647264,02
428	221827,82	647296,72
429	221816,33	647322,35
430	221849,91	647342,67
431	221882,61	647365,65
432	221895,22	647394,24
433	221904,72	647413,02
434	221894,88	647429,24
435	221897,41	647448,48
436	221912,53	647468,04
437	221904,19	647475,13
438	221890,42	647489,92
439	221880,11	647498,55
440	221873,26	647510,39
441	221874,95	647523,05
442	221867,85	647541,70
443	221861,01	647553,15

1	2	3
444	221855,55	647578,07
445	221874,83	647599,83
446	221871,99	647616,30
447	221866,81	647635,50
448	221881,84	647641,57
449	221904,08	647648,39
450	221927,19	647653,47
451	221950,88	647662,26
452	221971,69	647676,59
453	221991,60	647690,96
454	222008,99	647709,07
455	222018,91	647721,51
456	222022,46	647725,96
457	222033,97	647740,21
458	222040,19	647759,07
459	222045,50	647778,15
460	222055,68	647795,52
461	222074,18	647819,36
462	222091,17	647843,66
463	222101,21	647849,89
464	222123,18	647864,95
465	222118,77	647885,17
466	222072,01	647869,12
467	222066,67	647895,27
468	222058,69	647923,90
469	222051,43	647953,00
470	222044,58	647982,29
471	222035,91	648010,85
472	222040,47	648040,90
473	222051,38	648068,69
474	222066,56	648092,55
475	222081,86	648120,00
476	222085,21	648119,62
477	222104,90	648117,37
478	222123,91	648115,19
479	222141,20	648111,69
480	222142,67	648141,54
481	222142,23	648185,55

1	2	3
482	222126,30	648225,61
483	222121,73	648243,06
484	222116,30	648263,79
485	222112,13	648302,91
486	222111,99	648350,01
487	222108,19	648443,20
488	222121,06	648491,33
489	222135,69	648537,30
490	222136,52	648550,65
491	222150,45	648593,92
492	222155,04	648603,29
493	222156,87	648626,78
494	222211,50	648614,00
495	222222,43	648611,58
496	222268,73	648601,45
497	222324,88	648586,23
498	222337,23	648583,22
499	222382,17	648572,28
500	222448,39	648555,87
501	222495,87	648544,59
502	222546,57	648531,48
503	222559,37	648528,54
504	222604,19	648516,61
505	222661,08	648502,74
506	222719,47	648488,44
507	222760,22	648478,96
508	222776,95	648473,96
509	222833,32	648457,90
510	222870,54	648453,36
511	222880,46	648472,92
512	222883,93	648487,05
513	222989,20	648668,49
514	222929,44	648676,94
515	222938,44	648708,29
516	222946,32	648736,83
517	222919,22	648751,12
518	222908,63	648772,29
519	222876,87	648786,41

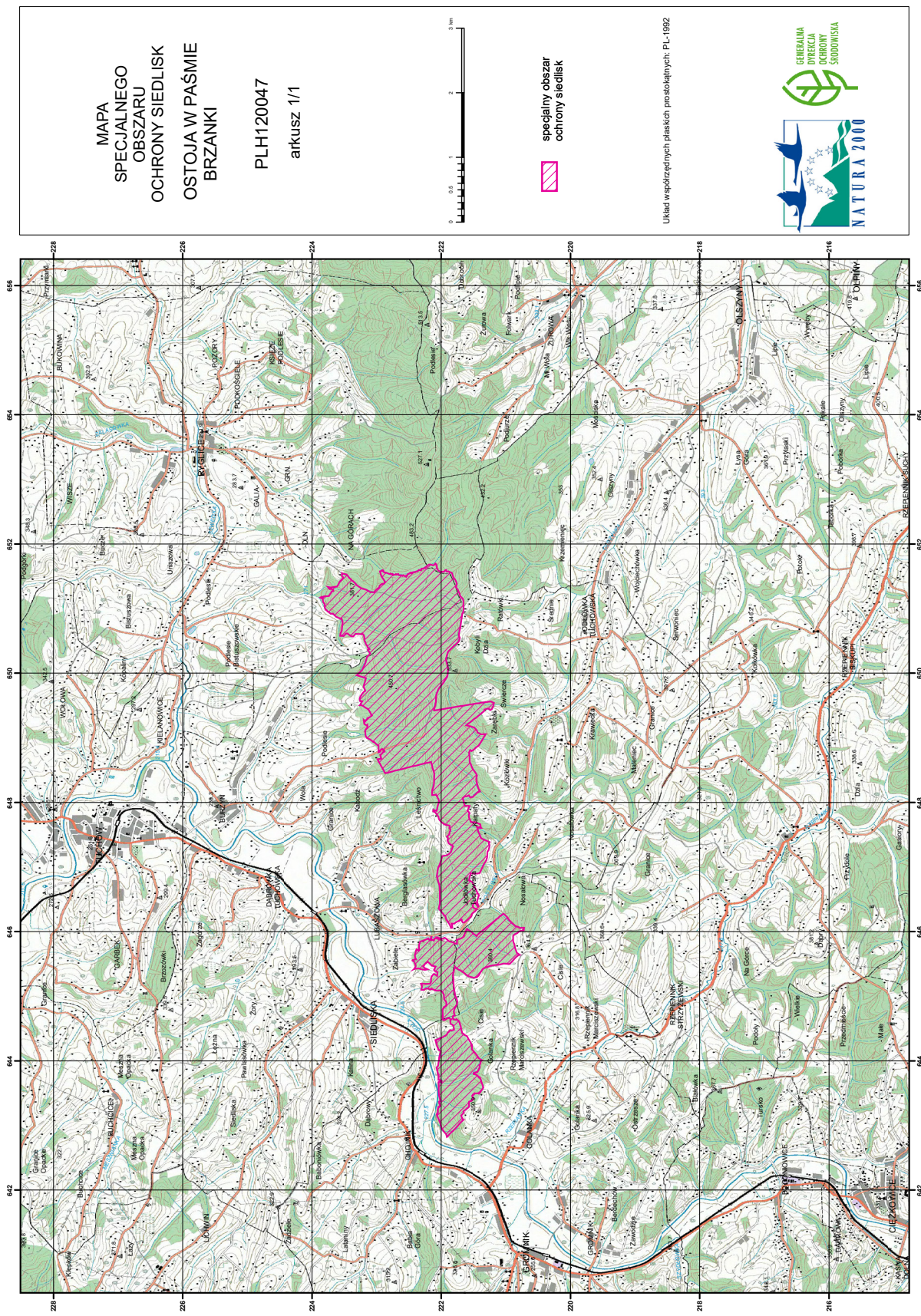
1	2	3
520	222886,32	648807,55
521	222891,69	648804,46
522	222910,73	648824,97
523	222916,20	648830,75
524	222948,06	648805,06
525	222943,28	648784,58
526	222957,94	648778,88
527	222969,92	648774,22
528	222968,94	648792,52
529	222968,41	648815,31
530	222971,61	648864,83
531	222971,92	648874,02
532	222978,61	648879,28
533	222982,95	648882,68
534	223009,64	648903,65
535	223036,29	648933,11
536	223051,71	648936,42
537	223098,69	648970,83
538	223150,76	648996,88
539	223153,30	649001,14
540	223157,72	649008,58
541	223161,27	649014,54
542	223169,98	649032,42
543	223173,12	649051,98
544	223175,75	649063,43
545	223172,73	649077,96
546	223177,95	649096,98
547	223172,74	649121,32
548	223163,78	649132,73
549	223148,64	649152,00
550	223141,50	649165,37
551	223142,03	649201,44
552	223149,06	649198,35
553	223158,64	649194,14
554	223190,53	649212,75
555	223196,89	649242,65
556	223197,79	649275,62
557	223193,64	649272,00

1	2	3
558	223178,00	649258,36
559	223160,10	649274,66
560	223146,92	649284,22
561	223144,94	649301,73
562	223139,75	649303,68
563	223108,62	649315,36
564	223081,31	649338,91
565	223077,51	649341,20
566	223077,88	649341,87
567	223073,02	649346,06
568	223083,40	649361,33
569	223101,69	649396,44
570	223126,49	649437,54
571	223132,68	649441,28
572	223180,76	649470,33
573	223204,39	649487,96
574	223228,20	649500,10
575	223254,03	649505,35
576	223259,36	649506,03
577	223254,55	649508,22
578	223231,18	649548,30
579	223222,20	649563,35
580	223227,53	649571,36
581	223256,09	649565,29
582	223258,65	649574,09
583	223260,76	649598,61
584	223252,49	649631,26
585	223238,39	649658,06
586	223235,84	649661,60
587	223206,28	649702,55
588	223203,27	649706,72
589	223189,95	649716,37
590	223172,97	649726,77
591	223194,32	649770,63
592	223202,58	649787,59
593	223197,21	649805,32
594	223188,93	649835,52
595	223181,28	649863,40

1	2	3
596	223163,21	649925,27
597	223310,17	649965,53
598	223222,70	650047,48
599	223175,74	650157,05
600	223149,96	650250,04
601	223095,40	650301,01
602	223135,00	650359,94
603	223122,92	650367,62
604	223111,73	650374,73
605	223114,53	650378,73
606	223116,31	650381,26
607	223133,50	650395,71
608	223139,48	650412,84
609	223157,35	650437,47
610	223168,40	650459,07
611	223172,79	650481,69
612	223185,51	650499,83
613	223188,74	650550,59
614	223198,11	650589,05
615	223222,53	650614,56
616	223243,28	650602,95
617	223271,25	650604,96
618	223284,88	650606,54
619	223302,21	650608,31
620	223327,84	650610,91
621	223360,45	650568,99
622	223385,28	650568,42
623	223410,49	650580,44
624	223418,26	650588,14
625	223431,65	650596,05
626	223443,48	650608,71
627	223445,03	650610,36
628	223454,09	650614,20
629	223467,68	650613,38
630	223478,17	650612,67
631	223486,42	650599,20
632	223488,35	650596,06
633	223513,54	650574,51

1	2	3
634	223523,98	650575,50
635	223547,18	650574,88
636	223562,85	650575,00
637	223562,41	650582,85
638	223560,56	650616,32
639	223539,25	650662,09
640	223539,63	650684,79
641	223524,32	650796,87
642	223534,25	650806,98
643	223531,73	650822,26
644	223540,86	650833,37
645	223547,44	650846,16
646	223557,93	650845,14
647	223560,58	650849,95
648	223590,85	650856,62
649	223615,65	650867,61
650	223620,77	650870,30
651	223647,77	650892,50
652	223677,05	650922,55
653	223693,85	650921,70
654	223711,31	650920,81
655	223720,29	650926,28
656	223732,56	650935,26
657	223745,51	650948,83
658	223758,18	650953,23
659	223780,80	650981,91
660	223790,07	650984,59
661	223805,79	651029,25
662	223799,84	651034,23
663	223804,13	651041,80
664	223803,32	651055,57
665	223802,74	651066,03
666	223828,85	651106,24
667	223834,41	651160,15
668	223857,80	651162,71
669	223871,41	651170,95
670	223845,00	651181,46
671	223822,55	651181,09
672	223812,77	651191,58

MAPA SPECJALNEGO OBSZARU OCHRONY SIEDLISK OSTOJA W PAŚMIE BRZANKI (PLH120047)



## Załącznik nr 3

SIEDLISKA PRZYRODNICZE BĘDĄCE PRZEDMIOTEM OCHRONY  
NA SPECJALNYM OBSZARZE OCHRONY SIEDLISK OSTOJA W PAŚMIE BRZANKI (PLH120047)

Lp.	Kod <sup>1)</sup>	Nazwa
1	9110	Kwaśne buczyny ( <i>Luzulo-Fagetum</i> )
2	9130	Żyzne buczyny ( <i>Dentario glandulosae Fagenion, Galio odorati-Fagenion</i> )
3	9170	Grąd środkowoeuropejski i subkontynentalny ( <i>Galio-Carpinetum, Tilio-Carpinetum</i> )
4	9180	Jaworzyny i lasy klonowo-lipowe na stokach i zboczach ( <i>Tilio plathyphyllis-Acerion pseudoplatani</i> )

<sup>1)</sup> Kody siedlisk są zgodne z rozporządzeniem Ministra Środowiska z dnia 13 kwietnia 2010 r. w sprawie siedlisk przyrodniczych oraz gatunków będących przedmiotem zainteresowania Wspólnoty, a także kryteriów wyboru obszarów kwalifikujących się do uznania lub wyznaczenia jako obszary Natura 2000 (Dz. U. z 2014 r. poz. 1713).