

Warszawa, dnia 13 czerwca 2022 r.

Poz. 1244

**ROZPORZĄDZENIE
MINISTRA KLIMATU I ŚRODOWISKA¹⁾**

z dnia 20 maja 2022 r.

w sprawie specjalnego obszaru ochrony siedlisk Luboń Wielki (PLH120043)

Na podstawie art. 27a ust. 1 ustawy z dnia 16 kwietnia 2004 r. o ochronie przyrody (Dz. U. z 2022 r. poz. 916) zarządza się, co następuje:

§ 1. 1. Wyznacza się specjalny obszar ochrony siedlisk Luboń Wielki (PLH120043²⁾), obejmujący obszar 33,63 ha, położony w województwie małopolskim.

2. Granica obszaru, o którym mowa w ust. 1, w postaci wykazu współrzędnych punktów załamania granicy, jest określona w załączniku nr 1 do rozporządzenia.

§ 2. Mapa obszaru, o którym mowa w § 1, jest określona w załączniku nr 2 do rozporządzenia.

§ 3. Obszar, o którym mowa w § 1, wyznacza się w celu:

- 1) trwałej ochrony siedlisk przyrodniczych lub
- 2) odtworzenia właściwego stanu ochrony siedlisk przyrodniczych

– w stosunku do przedmiotów ochrony.

§ 4. Przedmiotem ochrony na obszarze, o którym mowa w § 1, są siedliska przyrodnicze określone w załączniku nr 3 do rozporządzenia.

§ 5. Rozporządzenie wchodzi w życie po upływie 14 dni od dnia ogłoszenia.

Minister Klimatu i Środowiska: *A. Moskwa*

¹⁾ Minister Klimatu i Środowiska kieruje działem administracji rządowej – środowisko, na podstawie § 1 ust. 2 pkt 3 rozporządzenia Prezesa Rady Ministrów z dnia 27 października 2021 r. w sprawie szczegółowego zakresu działania Ministra Klimatu i Środowiska (Dz. U. poz. 1949).

²⁾ Kod obszaru został określony zgodnie z decyzją wykonawczą Komisji (UE) 2022/223 z dnia 16 lutego 2022 r. w sprawie przyjęcia piętnastego zaktualizowanego wykazu terenów mających znaczenie dla Wspólnoty składających się na alpejski region biogeograficzny (notyfikowaną jako dokument nr C(2022) 845) (Dz. Urz. UE L 37 z 18.02.2022, str. 79).

Załączniki do rozporządzenia Ministra Klimatu i Środowiska
z dnia 20 maja 2022 r. (poz. 1244)

Załącznik nr 1**GRANICA SPECJALNEGO OBSZARU OCHRONY SIEDLISK
LUBOŃ WIELKI (PLH120043)**

Numer punktu załamania granicy	Współrzędne punktów załamania granicy (PL-1992) ¹⁾	
	X	Y
1	2	3
1	198923,50	572062,52
2	198916,90	572074,59
3	198893,90	572079,78
4	198826,36	572070,82
5	198811,79	572068,89
6	198747,87	572044,73
7	198695,08	572040,62
8	198676,93	572033,54
9	198648,02	572034,34
10	198644,82	572035,96
11	198589,53	572063,92
12	198586,24	572065,59
13	198527,72	572063,63
14	198483,43	572077,13
15	198435,52	572091,73
16	198389,31	572080,25
17	198313,07	572077,59
18	198312,05	572072,72
19	198303,92	572034,54
20	198291,89	572006,47
21	198277,98	571961,05
22	198261,50	571901,52
23	198241,74	571838,76
24	198226,67	571798,68
25	198221,47	571776,00
26	198215,47	571749,80
27	198195,47	571695,27
28	198192,95	571688,41

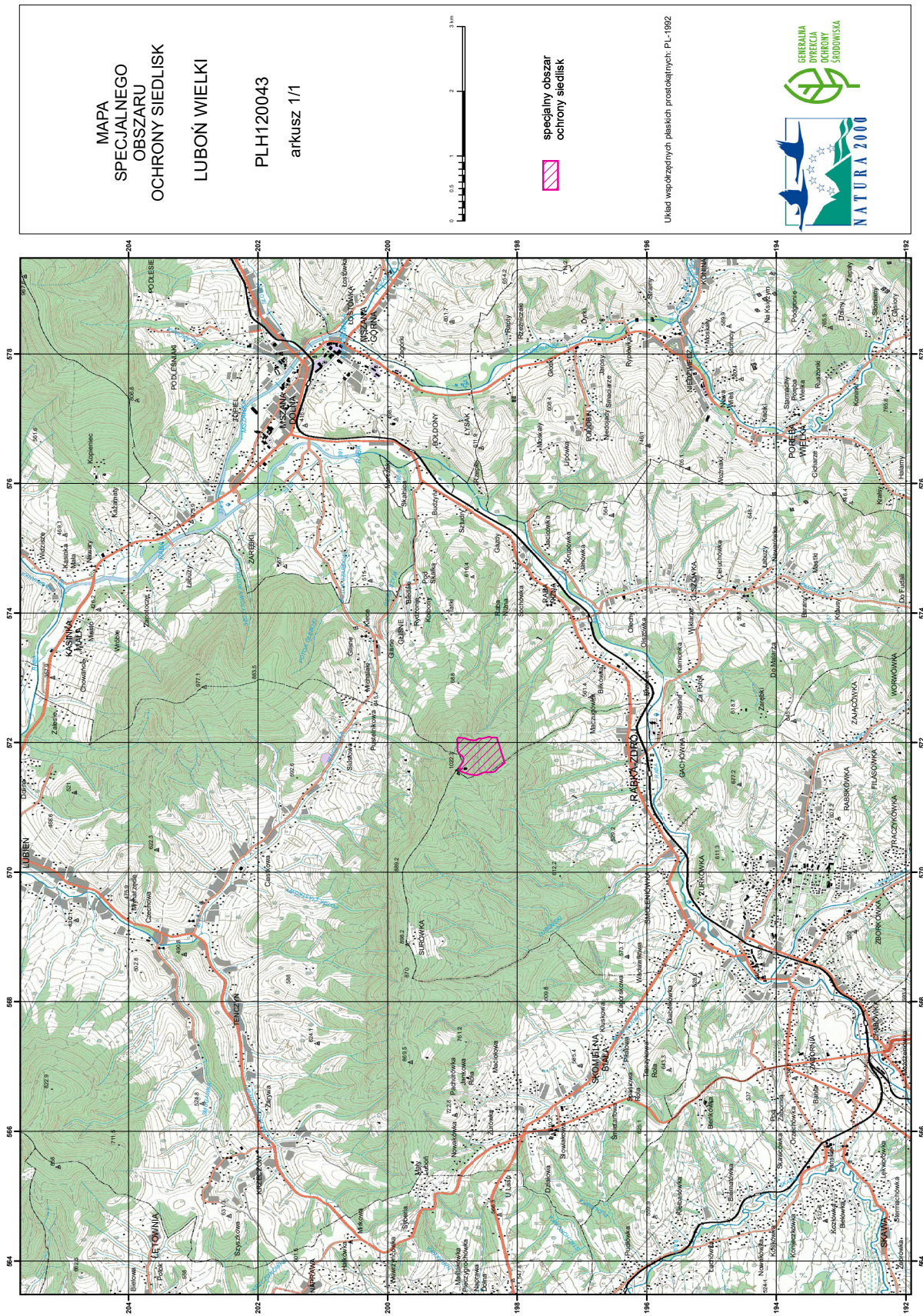
¹⁾ Układ współrzędnych płaskich prostokątnych PL-1992 jest jednym z układów tworzących państwowy system odniesień przestrzennych, o którym mowa w przepisach wydanych na podstawie art. 3 ust. 5 ustawy z dnia 17 maja 1989 r. – Prawo geodezyjne i kartograficzne (Dz. U. z 2021 r. poz. 1990).

1	2	3
29	198212,01	571671,92
30	198223,44	571662,11
31	198230,94	571661,91
32	198239,47	571648,60
33	198259,78	571631,95
34	198268,72	571624,62
35	198292,97	571611,38
36	198297,85	571603,35
37	198329,87	571566,91
38	198351,03	571554,66
39	198362,70	571549,74
40	198384,55	571544,27
41	198424,33	571540,31
42	198468,42	571540,63
43	198490,33	571544,85
44	198516,32	571541,06
45	198568,70	571515,08
46	198575,09	571514,61
47	198583,54	571508,98
48	198602,57	571502,78
49	198611,62	571501,00
50	198617,88	571499,77
51	198657,86	571499,81
52	198688,46	571503,69
53	198692,52	571504,45
54	198753,87	571516,04
55	198818,83	571537,07
56	198871,89	571555,99
57	198890,95	571567,37
58	198870,25	571584,43
59	198897,46	571609,02
60	198875,30	571646,36
61	198847,24	571685,60
62	198837,32	571703,06
63	198834,49	571713,33
64	198826,71	571751,62
65	198836,91	571770,74
66	198847,10	571792,46

1	2	3
67	198860,20	571804,02
68	198873,73	571809,25
69	198885,59	571822,93
70	198893,80	571834,44
71	198905,58	571850,97
72	198923,49	571876,10
73	198917,19	571884,23
74	198923,50	571910,39
75	198919,85	571965,56
76	198930,15	572049,92
77	198930,19	572050,27
78	198923,50	572062,52

Załącznik nr 2

MAPA SPECJALNEGO OBSZARU OCHRONY SIEDLISK LUBOŃ WIELKI (PLH120043)



MAPA
SPECJALNEGO
OBSZARU
OCHRONY SIEDLISK
LUBOŃ WIELKI
PLH120043
arkusz 1/1



specjalny obszar
ochrony siedlisk

Urząd współzrzedanych płaskich prosiadłych, PL-1992



Załącznik nr 3

SIEDLISKA PRZYRODNICZE BĘDĄCE PRZEDMIOTEM OCHRONY
NA SPECJALNYM OBSZARZE OCHRONY SIEDLISK LUBOŃ WIELKI (PLH120043)

Lp.	Kod ¹⁾	Nazwa
1	8150	Środkowoeuropejskie wyżynne rumowiska krzemianowe
2	8310	Jaskinie nieudostępnione do zwiedzania
3	9130	Żyzne buczyny (<i>Dentario glandulosae Fagenion</i> , <i>Galio odorati-Fagenion</i>)

¹⁾ Kody siedlisk są zgodne z rozporządzeniem Ministra Środowiska z dnia 13 kwietnia 2010 r. w sprawie siedlisk przyrodniczych oraz gatunków będących przedmiotem zainteresowania Wspólnoty, a także kryteriów wyboru obszarów kwalifikujących się do uznania lub wyznaczenia jako obszary Natura 2000 (Dz. U. z 2014 r. poz. 1713).