

Warszawa, dnia 31 maja 2022 r.

Poz. 1159

**ROZPORZĄDZENIE
MINISTRA KLIMATU I ŚRODOWISKA¹⁾**

z dnia 28 kwietnia 2022 r.

w sprawie specjalnego obszaru ochrony siedlisk Dąbrowy Seroczyńskie (PLH140004)

Na podstawie art. 27a ust. 1 ustawy z dnia 16 kwietnia 2004 r. o ochronie przyrody (Dz. U. z 2022 r. poz. 916) zarządza się, co następuje:

§ 1. 1. Wyznacza się specjalny obszar ochrony siedlisk Dąbrowy Seroczyńskie (PLH140004²⁾), obejmujący obszar 549,19 ha, położony w województwie mazowieckim.

2. Granica obszaru, o którym mowa w ust. 1, w postaci wykazu współrzędnych punktów załamania granicy, jest określona w załączniku nr 1 do rozporządzenia.

§ 2. Mapa obszaru, o którym mowa w § 1, jest określona w załączniku nr 2 do rozporządzenia.

§ 3. Obszar, o którym mowa w § 1, wyznacza się w celu:

- 1) trwałej ochrony siedlisk przyrodniczych lub
- 2) odtworzenia właściwego stanu ochrony siedlisk przyrodniczych

– w stosunku do przedmiotów ochrony.

§ 4. Przedmiotem ochrony na obszarze, o którym mowa w § 1, są siedliska przyrodnicze określone w załączniku nr 3 do rozporządzenia.

§ 5. Rozporządzenie wchodzi w życie po upływie 14 dni od dnia ogłoszenia.

Minister Klimatu i Środowiska: *A. Moskwa*

¹⁾ Minister Klimatu i Środowiska kieruje działem administracji rządowej – środowisko, na podstawie § 1 ust. 2 pkt 3 rozporządzenia Prezesa Rady Ministrów z dnia 27 października 2021 r. w sprawie szczegółowego zakresu działania Ministra Klimatu i Środowiska (Dz. U. poz. 1949).

²⁾ Kod obszaru został określony zgodnie z decyzją wykonawczą Komisji (UE) 2022/231 z dnia 16 lutego 2022 r. w sprawie przyjęcia piętnastego zaktualizowanego wykazu terenów mających znaczenie dla Wspólnoty składających się na kontynentalny region biogeograficzny (notyfikowaną jako dokument nr C(2022) 854) (Dz. Urz. UE L 39 z 21.02.2022, str. 14).

Załączniki do rozporządzenia Ministra Klimatu i Środowiska
z dnia 28 kwietnia 2022 r. (poz. 1159)

Załącznik nr 1**GRANICA SPECJALNEGO OBSZARU OCHRONY SIEDLISK
DĄBROWY SEROCZYŃSKIE (PLH140004)**

Numer punktu załamania granicy	Współrzędne punktów załamania granicy (PL-1992) ¹⁾	
	X	Y
1	2	3
1	465585,23	706165,91
2	465566,40	706151,29
3	465559,94	706148,31
4	465525,60	706133,60
5	465497,16	706115,48
6	465469,37	706097,78
7	465425,22	706080,35
8	465384,37	706058,24
9	465374,59	706054,20
10	465323,61	706033,16
11	465226,01	705982,53
12	465208,97	705954,03
13	465196,31	705946,84
14	465181,18	705938,26
15	465160,98	705924,19
16	465139,89	705882,69
17	465124,02	705888,92
18	465098,51	705850,66
19	465067,38	705847,48
20	465030,72	705784,32
21	465013,80	705777,93
22	465016,03	705770,38
23	464908,86	705661,07
24	464900,51	705652,32
25	464896,94	705650,41
26	464895,39	705649,52
27	464873,53	705637,65
28	464848,23	705623,87
29	464822,86	705610,05

¹⁾ Układ współrzędnych płaskich prostokątnych PL-1992 jest jednym z układów tworzących państwowy system odniesień przestrzennych, o którym mowa w przepisach wydanych na podstawie art. 3 ust. 5 ustawy z dnia 17 maja 1989 r. – Prawo geodezyjne i kartograficzne (Dz. U. z 2021 r. poz. 1990).

1	2	3
30	464804,93	705600,36
31	464796,02	705598,37
32	464765,28	705591,57
33	464762,56	705590,96
34	464747,70	705563,50
35	464732,37	705535,14
36	464714,66	705516,27
37	464698,19	705498,97
38	464683,80	705490,25
39	464667,71	705483,56
40	464634,23	705479,03
41	464623,34	705477,55
42	464610,89	705475,87
43	464604,61	705472,40
44	464573,86	705452,87
45	464570,41	705446,57
46	464542,79	705418,96
47	464540,04	705417,71
48	464504,24	705410,95
49	464457,25	705407,74
50	464432,18	705394,52
51	464374,03	705382,73
52	464370,14	705379,96
53	464359,57	705380,57
54	464320,75	705385,60
55	464301,46	705377,10
56	464279,52	705370,24
57	464265,20	705362,89
58	464259,57	705351,63
59	464230,17	705302,23
60	464158,39	705275,52
61	464114,75	705265,45
62	464104,06	705265,86
63	464046,50	705246,70
64	464038,88	705246,82
65	464000,38	705224,68
66	463971,44	705187,07
67	463950,80	705163,31

1	2	3
68	463900,84	705138,78
69	463890,75	705139,37
70	463866,59	705123,47
71	463837,08	705114,24
72	463828,99	705106,41
73	463817,07	705104,86
74	463796,64	705085,70
75	463767,70	705064,81
76	463743,06	705051,60
77	463730,54	705039,12
78	463681,40	705012,47
79	463668,68	704999,18
80	463606,39	704961,15
81	463552,15	704919,93
82	463489,29	704862,93
83	463409,91	704792,14
84	463404,01	704781,06
85	463390,83	704771,95
86	463365,90	704735,44
87	463350,08	704712,30
88	463304,47	704676,95
89	463273,88	704646,51
90	463253,67	704592,93
91	463203,29	704507,99
92	463200,40	704498,77
93	463194,49	704488,79
94	463190,99	704482,91
95	463103,22	704387,24
96	463027,06	704295,55
97	462966,99	704248,28
98	462926,01	704194,71
99	462847,90	704110,01
100	462814,80	704089,85
101	462792,86	704077,62
102	462686,36	703991,71
103	462670,79	703955,49
104	462670,44	703955,08
105	462673,71	703952,52

1	2	3
106	462706,59	703926,81
107	462780,44	703978,15
108	462789,58	703980,96
109	462799,42	703976,74
110	462819,11	703954,94
111	462831,77	703921,18
112	462832,08	703881,58
113	462832,48	703830,46
114	462840,92	703797,41
115	462815,60	703753,81
116	462823,33	703707,40
117	462821,93	703679,27
118	462805,75	703612,46
119	462804,13	703591,41
120	462804,07	703590,70
121	462803,75	703586,48
122	462801,53	703557,60
123	462794,50	703442,27
124	462792,05	703428,14
125	462788,17	703405,70
126	462764,26	703386,71
127	462757,93	703367,73
128	462757,93	703343,82
129	462797,31	703303,73
130	462829,66	703285,45
131	462811,38	703262,94
132	462907,72	703229,89
133	462948,95	703198,17
134	462952,34	703195,56
135	462962,58	703187,69
136	463014,00	703103,50
137	463014,21	703103,16
138	463034,37	703108,38
139	463045,50	703111,25
140	463056,15	703114,01
141	463070,58	703117,80
142	463076,48	703119,33
143	463083,75	703121,21

1	2	3
144	463099,62	703125,27
145	463106,70	703127,12
146	463113,80	703128,87
147	463120,26	703130,52
148	463141,00	703135,80
149	463168,90	703142,97
150	463196,14	703149,85
151	463210,67	703153,55
152	463225,11	703157,22
153	463253,79	703164,53
154	463266,96	703167,89
155	463280,72	703171,39
156	463308,25	703178,41
157	463333,03	703184,72
158	463354,62	703190,22
159	463376,23	703195,74
160	463395,66	703200,89
161	463400,39	703202,14
162	463419,73	703207,25
163	463443,79	703213,62
164	463460,72	703218,10
165	463476,67	703222,32
166	463498,02	703227,96
167	463509,91	703231,12
168	463520,16	703233,83
169	463553,31	703242,61
170	463571,56	703246,85
171	463564,14	703275,53
172	463557,61	703303,53
173	463553,53	703320,98
174	463548,78	703341,35
175	463547,08	703351,66
176	463545,35	703362,01
177	463541,92	703382,68
178	463537,51	703409,25
179	463533,10	703435,82
180	463528,69	703462,38
181	463525,10	703484,03

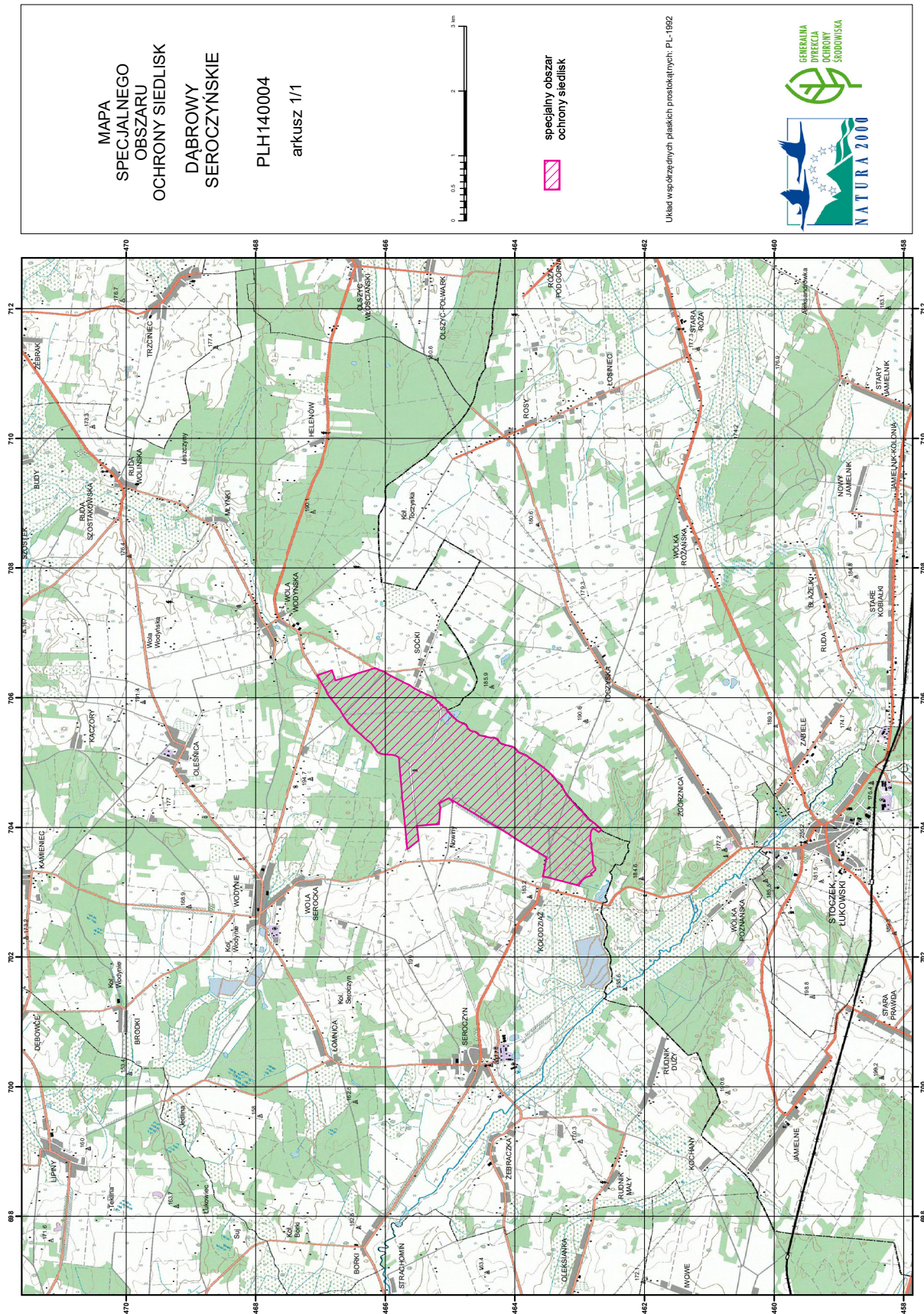
1	2	3
182	463524,27	703488,96
183	463519,86	703515,52
184	463515,55	703541,60
185	463599,16	703592,30
186	463613,88	703601,10
187	463652,51	703624,55
188	463689,23	703646,76
189	463723,27	703667,61
190	463725,79	703669,08
191	463757,66	703688,15
192	463773,94	703697,88
193	463790,45	703707,76
194	463835,69	703734,72
195	463921,64	703786,13
196	463931,16	703791,83
197	463967,55	703813,58
198	463983,02	703822,81
199	463998,49	703832,73
200	464052,76	703867,46
201	464082,17	703886,30
202	464118,32	703909,11
203	464128,15	703915,22
204	464159,21	703934,13
205	464180,47	703947,12
206	464192,85	703954,51
207	464205,93	703961,96
208	464217,49	703969,47
209	464229,25	703976,84
210	464284,74	704009,31
211	464426,13	704093,21
212	464445,97	704104,99
213	464459,17	704112,83
214	464523,11	704151,24
215	464599,31	704197,06
216	464632,26	704216,86
217	464672,92	704241,29
218	464697,35	704255,97
219	464721,77	704270,67

1	2	3
220	464758,75	704292,88
221	464793,37	704313,69
222	464870,55	704360,08
223	464951,12	704408,51
224	464956,86	704411,96
225	464958,48	704393,43
226	465019,64	704450,37
227	465119,14	704399,69
228	465171,38	704372,84
229	465161,50	704340,93
230	465150,44	704305,83
231	465158,51	704222,83
232	465163,65	704170,15
233	465168,19	704117,48
234	465172,89	704063,03
235	465173,68	704053,77
236	465500,39	704024,38
237	465512,37	704023,30
238	465486,25	703797,69
239	465659,14	703665,74
240	465662,99	703662,80
241	465670,23	703737,43
242	465679,21	703829,89
243	465692,97	703966,90
244	465696,21	704010,13
245	465713,72	704188,67
246	465725,90	704323,72
247	465730,28	704369,40
248	465740,62	704433,84
249	465747,30	704549,58
250	465763,71	704728,97
251	465780,78	704908,31
252	465790,59	705061,50
253	465792,10	705073,37
254	465792,77	705078,61
255	465834,49	705104,26
256	465858,81	705111,77
257	465899,32	705118,54

1	2	3
258	465933,29	705120,48
259	465953,55	705121,64
260	466030,53	705128,74
261	466049,23	705132,15
262	466078,46	705141,01
263	466102,91	705151,06
264	466129,03	705167,97
265	466146,92	705191,11
266	466163,48	705223,91
267	466184,37	705256,73
268	466217,88	705296,34
269	466315,65	705375,11
270	466340,53	705400,03
271	466351,16	705409,18
272	466420,67	705467,94
273	466445,45	705488,91
274	466459,77	705502,83
275	466507,74	705557,74
276	466552,75	705590,67
277	466583,76	705622,16
278	466630,20	705691,43
279	466656,07	705732,56
280	466671,53	705765,35
281	466690,69	705798,07
282	466710,26	705824,48
283	466747,51	705874,17
284	466840,25	705984,79
285	466885,16	706047,78
286	466891,87	706061,66
287	466905,52	706089,80
288	466920,77	706121,86
289	466967,76	706203,73
290	467005,19	706263,96
291	467053,41	706344,57
292	466876,35	706407,22
293	466826,68	706424,77
294	466810,13	706379,21
295	466770,16	706269,31

1	2	3
296	466769,13	706266,49
297	466671,76	706296,79
298	466668,44	706297,81
299	466601,99	706318,50
300	466556,15	706332,76
301	466533,61	706339,97
302	466475,74	706358,49
303	466396,51	706383,86
304	466367,45	706393,20
305	466296,18	706416,10
306	466162,58	706459,00
307	466159,68	706457,85
308	466054,54	706416,30
309	466036,55	706409,18
310	466025,77	706402,27
311	466018,75	706397,31
312	465952,65	706356,05
313	465906,27	706332,12
314	465848,33	706301,97
315	465829,61	706292,26
316	465717,33	706235,64
317	465713,22	706234,07
318	465660,46	706213,98
319	465631,02	706198,64
320	465619,85	706192,82
321	465585,23	706165,91

MAPA SPECJALNEGO OBSZARU OCHRONY SIEDLISK DĄBOWY SEROCZYŃSKIE (PLH140004)



Załącznik nr 3

SIEDLISKA PRZYRODNICZE BĘDĄCE PRZEDMIOTEM OCHRONY
NA SPECJALNYM OBSZARZE OCHRONY SIEDLISK DĄBROWY SEROCZYŃSKIE (PLH140004)

Lp.	Kod ¹⁾	Nazwa
1	9170	Grąd środkowoeuropejski i subkontynentalny (<i>Galio-Carpinetum, Tilio-Carpinetum</i>)
2	91I0	Cieplolubne dąbrowy (<i>Quercetalia pubescenti petraeae</i>)

¹⁾ Kody siedlisk są zgodne z rozporządzeniem Ministra Środowiska z dnia 13 kwietnia 2010 r. w sprawie siedlisk przyrodniczych oraz gatunków będących przedmiotem zainteresowania Wspólnoty, a także kryteriów wyboru obszarów kwalifikujących się do uznania lub wyznaczenia jako obszary Natura 2000 (Dz. U. z 2014 r. poz. 1713).