

Warszawa, dnia 27 maja 2022 r.

Poz. 1136

**ROZPORZĄDZENIE  
MINISTRA KLIMATU I ŚRODOWISKA<sup>1)</sup>**

z dnia 28 kwietnia 2022 r.

**w sprawie specjalnego obszaru ochrony siedlisk Dąbrowa Radziejowska (PLH140003)**

Na podstawie art. 27a ust. 1 ustawy z dnia 16 kwietnia 2004 r. o ochronie przyrody (Dz. U. z 2022 r. poz. 916) zarządza się, co następuje:

**§ 1.** 1. Wyznacza się specjalny obszar ochrony siedlisk Dąbrowa Radziejowska (PLH140003<sup>2)</sup>), obejmujący obszar 51,79 ha, położony w województwie mazowieckim.

2. Granica obszaru, o którym mowa w ust. 1, w postaci wykazu współrzędnych punktów załamania granicy, jest określona w załączniku nr 1 do rozporządzenia.

**§ 2.** Mapa obszaru, o którym mowa w § 1, jest określona w załączniku nr 2 do rozporządzenia.

**§ 3.** Obszar, o którym mowa w § 1, wyznacza się w celu:

- 1) trwałej ochrony siedlisk przyrodniczych lub
- 2) odtworzenia właściwego stanu ochrony siedlisk przyrodniczych

– w stosunku do przedmiotów ochrony.

**§ 4.** Przedmiotem ochrony na obszarze, o którym mowa w § 1, są siedliska przyrodnicze określone w załączniku nr 3 do rozporządzenia.

**§ 5.** Rozporządzenie wchodzi w życie po upływie 14 dni od dnia ogłoszenia.

Minister Klimatu i Środowiska: *A. Moskwa*

---

<sup>1)</sup> Minister Klimatu i Środowiska kieruje działem administracji rządowej – środowisko, na podstawie § 1 ust. 2 pkt 3 rozporządzenia Prezesa Rady Ministrów z dnia 27 października 2021 r. w sprawie szczegółowego zakresu działania Ministra Klimatu i Środowiska (Dz. U. poz. 1949).

<sup>2)</sup> Kod obszaru został określony zgodnie z decyzją wykonawczą Komisji (UE) 2022/231 z dnia 16 lutego 2022 r. w sprawie przyjęcia piętnastego zaktualizowanego wykazu terenów mających znaczenie dla Wspólnoty składających się na kontynentalny region biogeograficzny (notyfikowaną jako dokument nr C(2022) 854) (Dz. Urz. UE L 39 z 21.02.2022, str. 14).

Załączniki do rozporządzenia Ministra Klimatu i Środowiska  
z dnia 28 kwietnia 2022 r. (poz. 1136)

## Załącznik nr 1

GRANICA SPECJALNEGO OBSZARU OCHRONY SIEDLISK  
DĄBROWA RADZIEJOWSKA (PLH140003)

Numer punktu załamania granicy	Współrzędne punktów załamania granicy (PL-1992) <sup>1)</sup>	
	X	Y
1	2	3
1	462059,40	605343,02
2	462112,34	605343,26
3	462152,15	605361,52
4	462164,93	605319,16
5	462163,83	605270,22
6	462182,79	605201,43
7	462235,34	605169,78
8	462241,31	605177,56
9	462297,20	605250,36
10	462319,89	605248,84
11	462332,00	605300,65
12	462361,15	605327,59
13	462361,45	605327,87
14	462391,75	605355,87
15	462420,11	605374,40
16	462404,99	605378,94
17	462372,08	605380,83
18	462319,14	605411,08
19	462305,90	605433,02
20	462318,66	605483,45
21	462338,63	605484,98
22	462400,83	605454,95
23	462407,25	605428,10
24	462427,30	605423,19
25	462442,79	605439,92
26	462446,21	605443,61
27	462446,27	605443,86
28	462447,25	605448,00

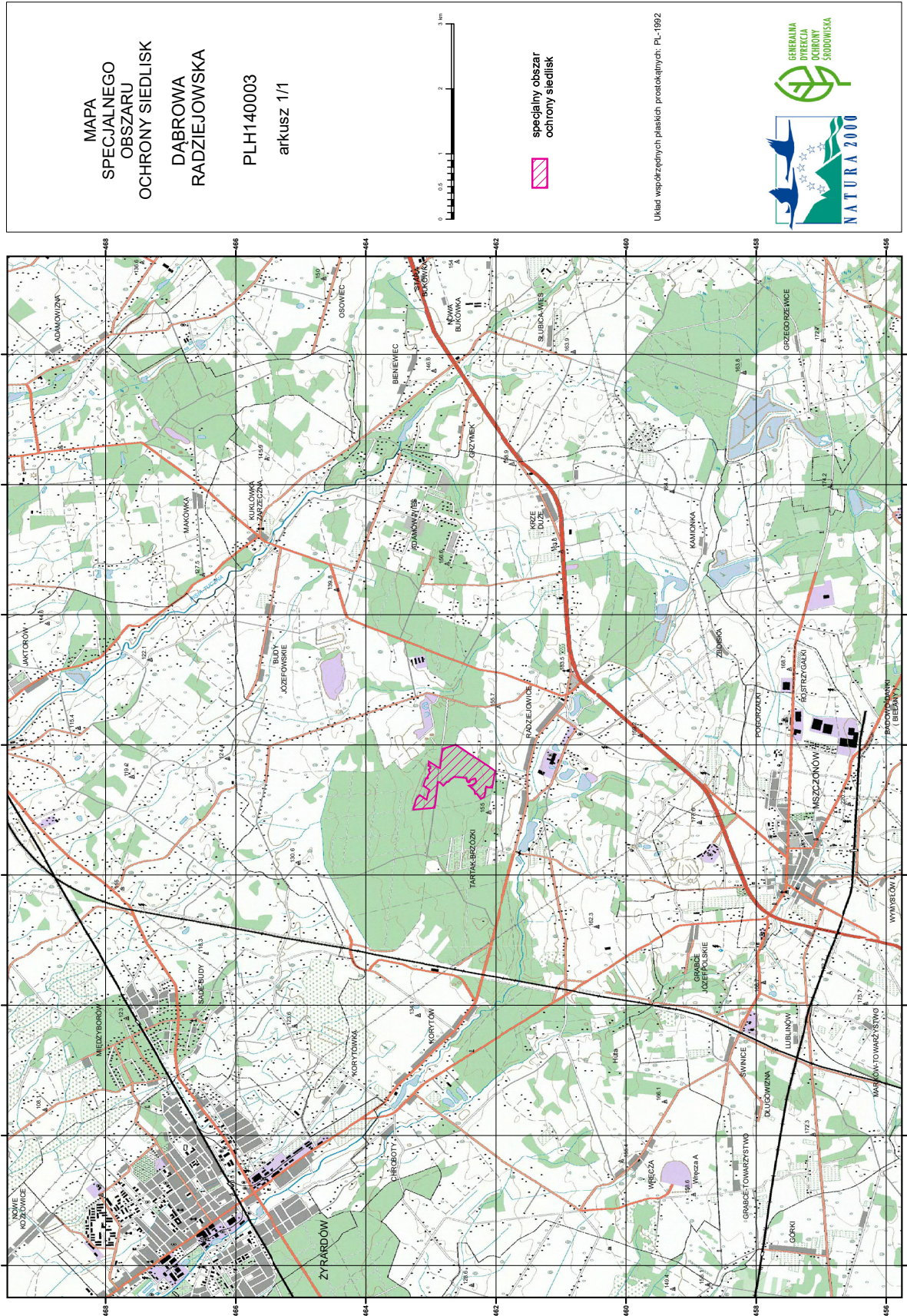
<sup>1)</sup> Układ współrzędnych płaskich prostokątnych PL-1992 jest jednym z układów tworzących państwowy system odniesień przestrzennych, o którym mowa w przepisach wydanych na podstawie art. 3 ust. 5 ustawy z dnia 17 maja 1989 r. – Prawo geodezyjne i kartograficzne (Dz. U. z 2021 r. poz. 1990).

1	2	3
29	462458,17	605494,13
30	462644,00	605508,35
31	462698,27	605471,35
32	462729,61	605433,00
33	462755,59	605432,59
34	462763,03	605424,76
35	462775,02	605412,15
36	462811,66	605373,62
37	462851,66	605416,09
38	462890,24	605431,79
39	462890,53	605431,91
40	462936,82	605081,44
41	462942,43	605038,96
42	462943,02	605034,52
43	463270,10	605005,13
44	463269,34	605009,57
45	463263,18	605045,81
46	463247,93	605079,62
47	463233,91	605146,01
48	463221,54	605174,87
49	463172,61	605231,76
50	463064,91	605158,63
51	463042,93	605251,00
52	463021,96	605311,77
53	463115,15	605372,80
54	463096,59	605438,77
55	463072,68	605491,97
56	463051,65	605485,78
57	463044,23	605494,03
58	463052,47	605505,99
59	463041,42	605538,77
60	463041,28	605539,18
61	463015,36	605570,17
62	463037,86	605621,53
63	463006,87	605638,51
64	463011,12	605671,19
65	463039,56	605679,26

1	2	3
66	463032,04	605735,73
67	463030,75	605745,46
68	463006,73	605730,83
69	462932,57	605684,56
70	462896,44	605656,03
71	462858,26	605642,61
72	462844,02	605754,23
73	462820,42	605939,30
74	462814,77	605939,31
75	462617,37	606005,19
76	462603,12	605995,80
77	462547,03	605958,84
78	462483,52	605916,98
79	462425,15	605878,52
80	462407,04	605866,63
81	462378,83	605848,12
82	462354,03	605831,87
83	462329,43	605815,72
84	462290,78	605790,36
85	462284,75	605786,41
86	462261,34	605770,37
87	462156,59	605698,65
88	462150,32	605701,65
89	462098,17	605662,44
90	462029,55	605611,23
91	462014,39	605600,80
92	462015,64	605593,86
93	462016,60	605588,61
94	462020,72	605565,80
95	462022,23	605557,40
96	462023,82	605548,58
97	462025,52	605539,16
98	462028,73	605521,47
99	462033,30	605496,19
100	462035,37	605484,72
101	462039,46	605462,08
102	462041,70	605448,73

1	2	3
103	462044,68	605430,90
104	462045,56	605425,68
105	462047,72	605412,84
106	462053,97	605375,43
107	462059,40	605343,02

MAPA SPECJALNEGO OBSZARU OCHRONY SIEDLISK DĄBROWA RADZIEJOWSKA (PLH140003)



## Załącznik nr 3

SIEDLISKA PRZYRODNICZE BĘDĄCE PRZEDMIOTEM OCHRONY  
NA SPECJALNYM OBSZARZE OCHRONY SIEDLISK DĄBROWA RADZIEJOWSKA (PLH140003)

Lp.	Kod <sup>1)</sup>	Nazwa
1	91I0	Ciepolubne dąbrowy ( <i>Quercetalia pubescenti petraeae</i> )

<sup>1)</sup> Kody siedlisk są zgodne z rozporządzeniem Ministra Środowiska z dnia 13 kwietnia 2010 r. w sprawie siedlisk przyrodniczych oraz gatunków będących przedmiotem zainteresowania Wspólnoty, a także kryteriów wyboru obszarów kwalifikujących się do uznania lub wyznaczenia jako obszary Natura 2000 (Dz. U. z 2014 r. poz. 1713).