

Warszawa, dnia 4 stycznia 2022 r.

Poz. 10

**ROZPORZĄDZENIE  
MINISTRA KLIMATU I ŚRODOWISKA<sup>1)</sup>**

z dnia 19 października 2021 r.

**w sprawie specjalnego obszaru ochrony siedlisk Dąbrówka (PLH220088)**

Na podstawie art. 27a ust. 1 ustawy z dnia 16 kwietnia 2004 r. o ochronie przyrody (Dz. U. z 2021 r. poz. 1098 i 1718) zarządza się, co następuje:

**§ 1.** 1. Wyznacza się specjalny obszar ochrony siedlisk Dąbrówka (PLH220088<sup>2)</sup>), obejmujący obszar 504,59 ha, położony w województwie pomorskim.

2. Granica obszaru, o którym mowa w ust. 1, w postaci wykazu współrzędnych punktów załamania granicy, jest określona w załączniku nr 1 do rozporządzenia.

**§ 2.** Mapa obszaru, o którym mowa w § 1, jest określona w załączniku nr 2 do rozporządzenia.

**§ 3.** Obszar, o którym mowa w § 1, wyznacza się w celu:

- 1) trwałej ochrony:
  - a) siedlisk przyrodniczych,
  - b) populacji zagrożonych wyginięciem gatunków roślin,
  - c) populacji zagrożonych wyginięciem gatunków zwierząt innych niż ptaki lub
- 2) odtworzenia właściwego stanu ochrony siedlisk przyrodniczych lub właściwego stanu ochrony gatunków, o których mowa w pkt 1 lit. b lub c

– w stosunku do przedmiotów ochrony.

**§ 4.** Przedmiotem ochrony na obszarze, o którym mowa w § 1, są:

- 1) siedliska przyrodnicze określone w załączniku nr 3 do rozporządzenia;
- 2) gatunki roślin, określone w załączniku nr 4 do rozporządzenia, oraz ich siedliska;
- 3) gatunki zwierząt innych niż ptaki, określone w załączniku nr 5 do rozporządzenia, oraz ich siedliska.

**§ 5.** Rozporządzenie wchodzi w życie po upływie 14 dni od dnia ogłoszenia.

Minister Klimatu i Środowiska: *M. Kurtyka*

---

<sup>1)</sup> Minister Klimatu i Środowiska kieruje działem administracji rządowej – środowisko, na podstawie § 1 ust. 2 pkt 4 rozporządzenia Prezesa Rady Ministrów z dnia 6 października 2020 r. w sprawie szczegółowego zakresu działania Ministra Klimatu i Środowiska (Dz. U. z 2021 r. poz. 941).

<sup>2)</sup> Kod obszaru został określony zgodnie z decyzją wykonawczą Komisji (UE) 2021/161 z dnia 21 stycznia 2021 r. w sprawie przyjęcia czternastego zaktualizowanego wykazu terenów mających znaczenie dla Wspólnoty składających się na kontynentalny region biogeograficzny (notyfikowaną jako dokument nr C(2021) 21) (Dz. Urz. UE L 51 z 15.02.2021, str. 330).

Załączniki do rozporządzenia Ministra Klimatu i Środowiska  
z dnia 19 października 2021 r. (poz. 10)

## Załącznik nr 1

GRANICA SPECJALNEGO OBSZARU OCHRONY SIEDLISK  
DĄBRÓWKA (PLH220088)

Numer punktu załamania granicy	Współrzędne punktów załamania granicy (PL-1992) <sup>1)</sup>	
	X	Y
1	2	3
1	701701,14	440945,86
2	701612,15	440909,21
3	701570,27	440888,28
4	701523,91	440850,14
5	701502,22	440896,50
6	701464,83	440965,30
7	701426,70	441033,35
8	701385,57	441126,07
9	701345,19	441129,81
10	701300,32	441134,30
11	701265,92	441136,54
12	701143,28	441136,54
13	701055,04	441135,80
14	701028,87	441135,80
15	700981,76	441141,78
16	700928,67	441152,25
17	700879,31	441164,21
18	700834,44	441173,19
19	700798,55	441178,42
20	700782,85	441177,67
21	700734,99	441176,92
22	700702,08	441179,17
23	700682,64	441184,40
24	700655,72	441198,61
25	700630,30	441216,56
26	700615,34	441236,00
27	700607,11	441259,18
28	700603,38	441283,11
29	700595,15	441302,55

<sup>1)</sup> Układ współrzędnych płaskich prostokątnych PL-1992 jest jednym z układów tworzących państwowy system odniesień przestrzennych, o którym mowa w przepisach wydanych na podstawie art. 3 ust. 5 ustawy z dnia 17 maja 1989 r. – Prawo geodezyjne i kartograficzne (Dz. U. z 2021 r. poz. 1990).

1	2	3
30	700577,20	441327,23
31	700566,73	441339,94
32	700544,30	441357,14
33	700442,60	441420,71
34	700284,07	441511,94
35	700269,86	441514,93
36	700260,14	441523,15
37	700247,43	441544,84
38	700242,94	441560,54
39	700248,92	441590,45
40	700253,41	441608,40
41	700248,92	441625,60
42	700233,22	441644,29
43	700141,24	441724,31
44	700086,65	441766,19
45	700049,26	441792,36
46	700022,34	441808,06
47	700005,14	441827,50
48	699984,95	441849,19
49	699966,26	441875,36
50	699949,81	441894,81
51	699941,58	441900,04
52	699915,41	441906,77
53	699862,31	441918,73
54	699842,87	441891,81
55	699786,04	441827,50
56	699738,18	441787,87
57	699694,06	441748,24
58	699664,15	441729,54
59	699602,83	441692,15
60	699567,68	441672,71
61	699483,93	441637,57
62	699474,21	441631,58
63	699450,28	441591,95
64	699434,58	441553,06
65	699420,37	441523,90
66	699407,66	441504,46
67	699383,73	441482,02

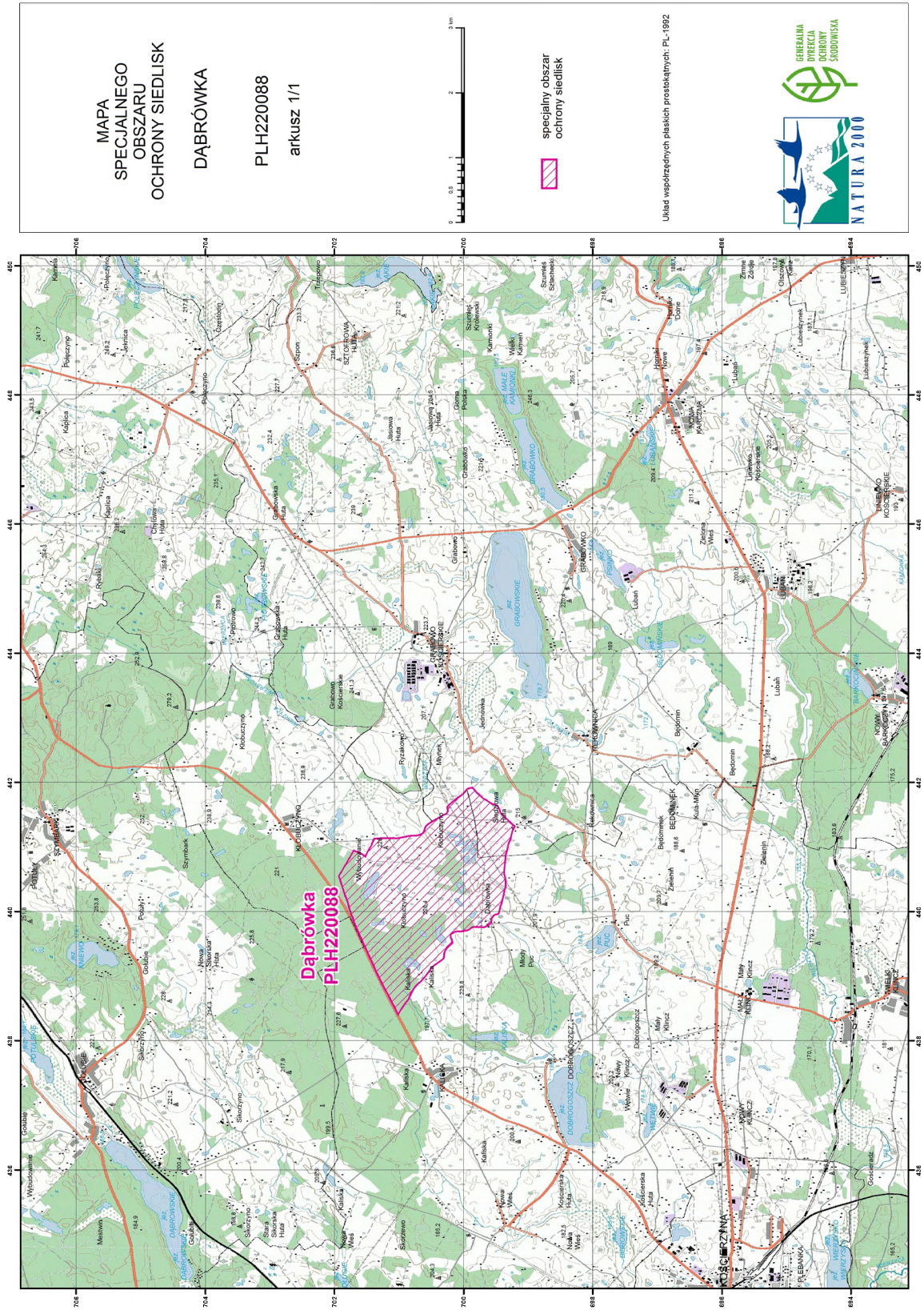
1	2	3
68	699335,12	441434,91
69	699259,59	441366,12
70	699234,17	441342,19
71	699206,50	441321,25
72	699213,23	441313,77
73	699225,94	441291,34
74	699236,41	441267,41
75	699244,64	441239,74
76	699258,84	441194,12
77	699264,83	441164,21
78	699272,31	441127,57
79	699279,04	441106,63
80	699291,75	441079,71
81	699300,72	441063,26
82	699308,95	441037,09
83	699314,93	441004,18
84	699332,88	440919,68
85	699345,59	440879,30
86	699350,82	440835,93
87	699359,80	440746,20
88	699370,27	440620,57
89	699371,76	440585,42
90	699368,02	440569,72
91	699360,54	440544,29
92	699356,81	440517,37
93	699352,32	440479,98
94	699349,33	440447,83
95	699346,34	440405,95
96	699349,33	440374,54
97	699362,04	440340,14
98	699403,92	440166,66
99	699438,32	440035,79
100	699452,52	439984,94
101	699459,25	439964,75
102	699466,73	439960,27
103	699480,94	439955,78
104	699502,63	439955,78
105	699521,32	439950,54

1	2	3
106	699535,53	439940,08
107	699547,49	439923,62
108	699556,47	439904,93
109	699566,19	439883,24
110	699570,67	439846,60
111	699570,67	439827,16
112	699584,88	439815,94
113	699628,25	439780,80
114	699663,40	439765,84
115	699678,36	439757,61
116	699716,49	439756,87
117	699806,98	439761,35
118	699846,61	439760,61
119	699868,30	439755,37
120	699887,74	439743,41
121	699906,43	439727,70
122	699918,40	439720,22
123	699926,62	439714,24
124	699945,32	439706,76
125	699978,22	439701,53
126	700032,81	439693,30
127	700110,58	439691,06
128	700122,55	439691,06
129	700151,71	439676,10
130	700185,36	439657,41
131	700198,07	439649,93
132	700201,81	439631,24
133	700200,32	439607,31
134	700189,85	439574,41
135	700180,87	439548,98
136	700174,89	439533,28
137	700172,65	439518,32
138	700181,62	439504,86
139	700233,97	439457,00
140	700257,90	439433,07
141	700278,09	439403,91
142	700292,29	439384,47
143	700296,78	439363,53

1	2	3
144	700302,02	439329,13
145	700305,01	439302,96
146	700307,25	439285,01
147	700318,47	439265,57
148	700352,87	439236,40
149	700455,31	439165,36
150	700470,27	439155,64
151	700479,99	439145,17
152	700490,46	439134,70
153	700581,69	439009,82
154	700632,54	438949,25
155	700677,19	438906,57
156	700714,15	438874,55
157	700726,67	438863,87
158	700764,44	438813,58
159	700787,44	438783,60
160	700813,92	438731,46
161	700849,44	438647,90
162	700914,05	438566,61
163	700984,75	438456,46
164	701016,19	438407,07
165	701179,92	438727,16
166	701209,09	438779,50
167	701244,23	438849,05
168	701298,28	438952,61
169	701361,64	439086,10
170	701425,32	439230,17
171	701483,53	439356,05
172	701545,59	439489,16
173	701624,86	439664,89
174	701666,95	439756,22
175	701665,34	439768,09
176	701700,69	439844,78
177	701719,86	439912,39
178	701741,18	439961,71
179	701744,38	439964,77
180	701779,18	440064,44
181	701796,05	440144,66

1	2	3
182	701835,60	440249,89
183	701905,70	440462,44
184	701935,05	440551,71
185	701931,09	440556,23
186	701888,08	440625,80
187	701701,14	440945,86

MAPA SPECJALNEGO OBSZARU OCHRONY SIEDLISK DĄBRÓWKA (PLH220088)



## Załącznik nr 3

SIEDLISKA PRZYRODNICZE BĘDĄCE PRZEDMIOTEM OCHRONY  
NA SPECJALNYM OBSZARZE OCHRONY SIEDLISK DĄBRÓWKA (PLH220088)

Lp.	Kod <sup>1)</sup>	Nazwa
1	3160	Naturalne, dystroficzne zbiorniki wodne
2	6230	Górskie i niżowe murawy bliźniczkowe ( <i>Nardion</i> – płaty bogate florystycznie)
3	7140	Torfowiska przejściowe i trzęsawiska (przeważnie z roślinnością z <i>Scheuchzerio-Caricetea</i> )
4	9110	Kwaśne buczyny ( <i>Luzulo-Fagetum</i> )

<sup>1)</sup> Kody siedlisk są zgodne z rozporządzeniem Ministra Środowiska z dnia 13 kwietnia 2010 r. w sprawie siedlisk przyrodniczych oraz gatunków będących przedmiotem zainteresowania Wspólnoty, a także kryteriów wyboru obszarów kwalifikujących się do uznania lub wyznaczenia jako obszary Natura 2000 (Dz. U. z 2014 r. poz. 1713).

## Załącznik nr 4

GATUNKI ROŚLIN BĘDĄCE PRZEDMIOTEM OCHRONY  
NA SPECJALNYM OBSZARZE OCHRONY SIEDLISK DĄBRÓWKA (PLH220088)

Lp.	Nazwa polska	Nazwa naukowa
1	elisma wodna	<i>Luronium natans</i>

## Załącznik nr 5

GATUNKI ZWIERZĄT INNYCH NIŻ PTAKI, BĘDĄCE PRZEDMIOTEM OCHRONY  
NA SPECJALNYM OBSZARZE OCHRONY SIEDLISK DĄBRÓWKA (PLH220088)

Lp.	Nazwa polska	Nazwa naukowa	Populacja objęta ochroną
1	strzebla błotna	<i>Phoxinus (= Eupallasella) percnurus</i>	osiadła