

Warszawa, dnia 2 marca 2021 r.

Poz. 382

**ROZPORZĄDZENIE
MINISTRA KLIMATU I ŚRODOWISKA¹⁾**

z dnia 4 lutego 2021 r.

w sprawie specjalnego obszaru ochrony siedlisk Stary Bukowiec (PLH220082)

Na podstawie art. 27a ust. 1 ustawy z dnia 16 kwietnia 2004 r. o ochronie przyrody (Dz. U. z 2020 r. poz. 55, 471 i 1378) zarządza się, co następuje:

§ 1. 1. Wyznacza się specjalny obszar ochrony siedlisk Stary Bukowiec (PLH220082²⁾), obejmujący obszar 308,39 ha, położony w województwie pomorskim.

2. Granica obszaru, o którym mowa w ust. 1, w postaci wykazu współrzędnych punktów załamania granicy, jest określona w załączniku nr 1 do rozporządzenia.

§ 2. Mapa obszaru, o którym mowa w § 1, jest określona w załączniku nr 2 do rozporządzenia.

§ 3. Obszar, o którym mowa w § 1, wyznacza się w celu:

- 1) trwałej ochrony:
 - a) siedlisk przyrodniczych,
 - b) populacji zagrożonych wyginięciem gatunków zwierząt innych niż ptaki lub
- 2) odtworzenia właściwego stanu ochrony siedlisk przyrodniczych lub właściwego stanu ochrony gatunków, o których mowa w pkt 1 lit. b

– w stosunku do przedmiotów ochrony.

§ 4. Przedmiotem ochrony na obszarze, o którym mowa w § 1, są:

- 1) siedliska przyrodnicze określone w załączniku nr 3 do rozporządzenia;
- 2) gatunki zwierząt innych niż ptaki, określone w załączniku nr 4 do rozporządzenia, oraz ich siedliska.

§ 5. Rozporządzenie wchodzi w życie po upływie 14 dni od dnia ogłoszenia.

Minister Klimatu i Środowiska: *M. Kurtyka*

¹⁾ Minister Klimatu i Środowiska kieruje działem administracji rządowej – środowisko, na podstawie § 1 ust. 2 pkt 4 rozporządzenia Prezesa Rady Ministrów z dnia 6 października 2020 r. w sprawie szczegółowego zakresu działania Ministra Klimatu i Środowiska (Dz. U. poz. 1720 i 2004).

²⁾ Kod obszaru został określony zgodnie z decyzją wykonawczą Komisji (UE) 2020/97 z dnia 28 listopada 2019 r. w sprawie przyjęcia trzynastego zaktualizowanego wykazu terenów mających znaczenie dla Wspólnoty składających się na kontynentalny region biogeograficzny (notyfikowaną jako dokument nr C(2019) 8586) (Dz. Urz. UE L 28 z 31.01.2020, str. 144).

Załączniki do rozporządzenia Ministra Klimatu
i Środowiska z dnia 4 lutego 2021 r. (poz. 382)

Załącznik nr 1**GRANICA SPECJALNEGO OBSZARU OCHRONY SIEDLISK
STARY BUKOWIEC (PLH220082)**

Numer punktu załamania granicy	Współrzędne punktów załamania granicy (PL-1992) ¹⁾	
	X	Y
1	2	3
1	685391,21	439328,22
2	685382,29	439374,03
3	685394,19	439457,33
4	685394,19	439488,27
5	685382,88	439521,59
6	685356,11	439565,62
7	685318,62	439592,99
8	685274,59	439617,98
9	685233,54	439635,24
10	685217,47	439639,40
11	685204,98	439640,00
12	685184,15	439639,40
13	685088,95	439635,24
14	685073,48	439630,47
15	684977,69	439584,66
16	684915,81	439555,51
17	684891,41	439544,20
18	684830,72	439522,78
19	684736,71	439524,57
20	684627,24	439527,54
21	684595,11	439535,87
22	684496,93	439567,41
23	684452,31	439585,26
24	684376,15	439609,65
25	684356,51	439614,41
26	684344,61	439620,36
27	684318,43	439645,35
28	684255,96	439709,01

¹⁾ Układ współrzędnych płaskich prostokątnych PL-1992 jest jednym z układów tworzących państwowy system odniesień przestrzennych, o którym mowa w przepisach wydanych na podstawie art. 3 ust. 5 ustawy z dnia 17 maja 1989 r. – Prawo geodezyjne i kartograficzne (Dz. U. z 2020 r. poz. 2052).

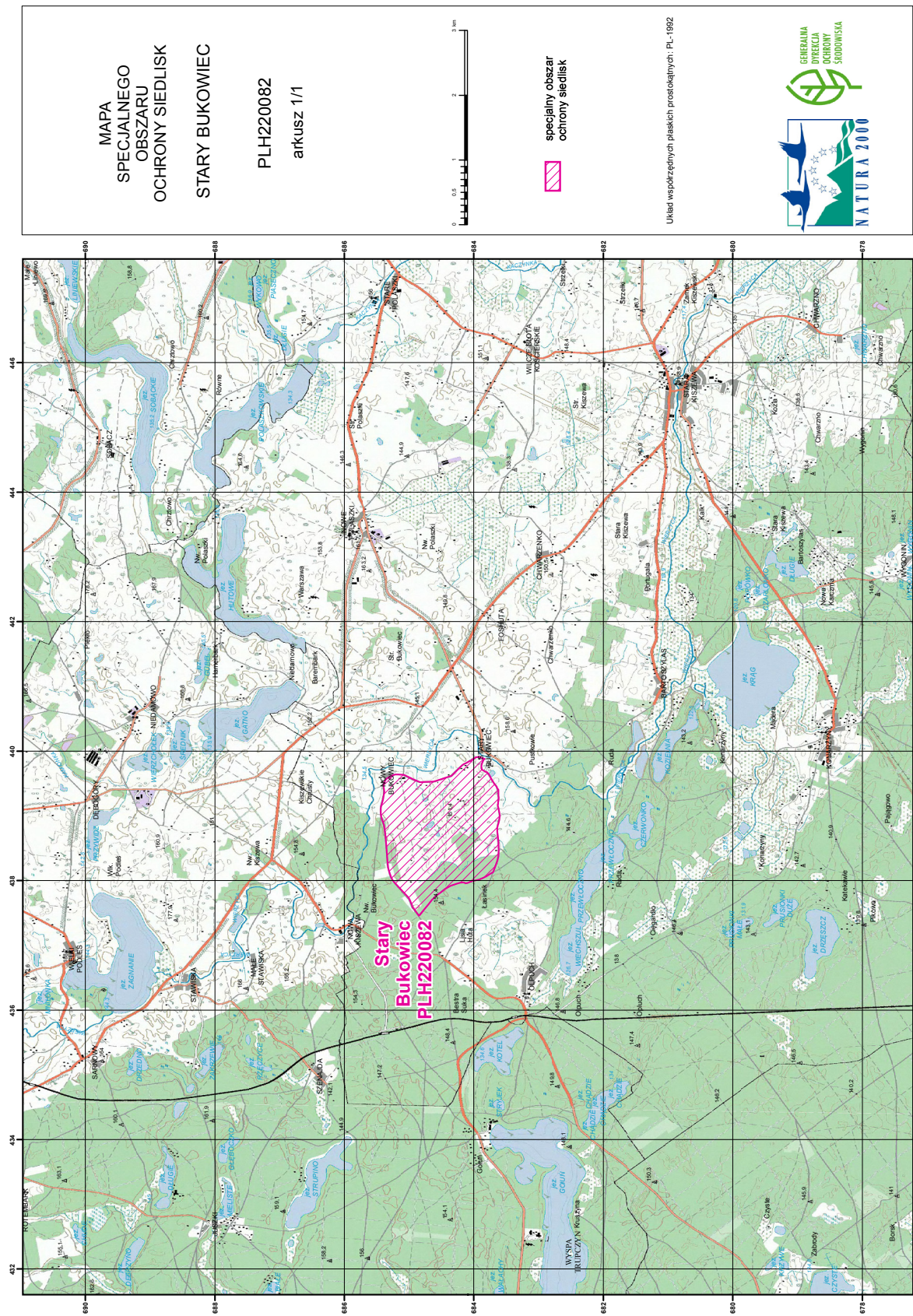
1	2	3
29	684195,86	439766,13
30	684182,77	439777,44
31	684153,02	439798,26
32	684117,32	439818,49
33	684065,56	439847,05
34	684054,25	439848,24
35	684025,69	439869,66
36	684007,25	439880,97
37	683982,26	439898,22
38	683962,63	439907,74
39	683936,45	439909,53
40	683912,65	439907,74
41	683895,39	439900,60
42	683838,87	439881,56
43	683851,96	439859,55
44	683867,43	439828,61
45	683874,57	439807,78
46	683881,71	439777,44
47	683881,71	439757,80
48	683880,52	439737,57
49	683878,73	439723,29
50	683872,78	439713,18
51	683829,35	439686,40
52	683793,65	439672,12
53	683769,25	439644,16
54	683722,25	439560,27
55	683699,64	439521,00
56	683667,51	439473,99
57	683647,87	439447,22
58	683641,33	439428,77
59	683628,83	439414,49
60	683621,69	439400,81
61	683621,10	439374,03
62	683622,88	439348,45
63	683622,88	439332,38
64	683621,69	439320,48
65	683619,91	439303,82
66	683615,15	439288,35

1	2	3
67	683615,15	439276,45
68	683617,53	439250,87
69	683623,48	439212,19
70	683627,05	439185,42
71	683628,83	439168,76
72	683628,83	439154,48
73	683618,12	439103,31
74	683604,44	439037,86
75	683601,46	439017,63
76	683601,46	438993,83
77	683603,25	438963,48
78	683608,01	438932,54
79	683616,93	438899,22
80	683628,24	438858,17
81	683634,78	438834,97
82	683637,16	438823,07
83	683637,16	438791,53
84	683637,76	438749,88
85	683628,83	438689,19
86	683621,69	438595,18
87	683615,74	438495,82
88	683618,72	438478,56
89	683621,10	438371,46
90	683636,57	438303,63
91	683699,64	438134,06
92	683743,67	438105,50
93	683804,36	438070,40
94	683869,21	438035,89
95	683883,49	438029,34
96	683909,08	438017,44
97	683984,04	438001,97
98	684026,88	437990,67
99	684078,05	437971,03
100	684100,66	437963,30
101	684129,82	437960,32
102	684153,62	437969,25
103	684184,56	437971,63
104	684211,93	437967,46

1	2	3
105	684269,05	437950,21
106	684355,92	437918,67
107	684424,34	437884,16
108	684456,47	437861,55
109	684513,00	437815,74
110	684568,93	437774,68
111	684643,90	437703,88
112	684706,37	437630,10
113	684774,20	437547,39
114	684817,04	437491,46
115	684837,27	437468,26
116	684850,95	437460,52
117	684875,35	437494,44
118	684930,09	437567,62
119	684942,58	437583,69
120	684950,32	437597,97
121	684956,27	437621,77
122	684971,14	437659,85
123	684980,66	437679,48
124	684994,94	437708,04
125	685015,77	437741,96
126	685079,43	437809,19
127	685146,67	437882,97
128	685240,08	437984,12
129	685250,20	437999,00
130	685275,78	438047,19
131	685285,90	438072,18
132	685297,20	438105,50
133	685321,60	438189,39
134	685331,12	438272,69
135	685338,26	438377,41
136	685347,78	438489,27
137	685359,68	438653,49
138	685372,17	438757,02
139	685382,29	438826,04
140	685385,26	438854,60
141	685428,10	438979,55
142	685431,67	439002,16

1	2	3
143	685438,21	439036,67
144	685438,81	439070,58
145	685435,84	439118,78
146	685429,88	439163,40
147	685422,15	439190,77
148	685405,49	439251,46
149	685391,21	439328,22

MAPA SPECJALNEGO OBSZARU OCHRONY SIEDLISK STARY BUKOWIEC (PLH220082)



MAPA
SPECJALNEGO
OBSZARU
OCHRONY SIEDLISK
STARY BUKOWIEC

PLH220082
arkusz 1/1



specjalny obszar
ochrony siedlisk

Układ współrzędnych płaskich prostokątnych: PL-1992



Załącznik nr 3

SIEDLISKA PRZYRODNICZE BĘDĄCE PRZEDMIOTEM OCHRONY
NA SPECJALNYM OBSZARZE OCHRONY SIEDLISK STARY BUKOWIEC (PLH220082)

Lp.	Kod ¹⁾	Nazwa
1	3160	Naturalne, dystroficzne zbiorniki wodne
2	7140	Torfowiska przejściowe i trzęsawiska (przeważnie z roślinnością z <i>Scheuchzerio-Caricetea</i>)

¹⁾ Kody siedlisk są zgodne z rozporządzeniem Ministra Środowiska z dnia 13 kwietnia 2010 r. w sprawie siedlisk przyrodniczych oraz gatunków będących przedmiotem zainteresowania Wspólnoty, a także kryteriów wyboru obszarów kwalifikujących się do uznania lub wyznaczenia jako obszary Natura 2000 (Dz. U. z 2014 r. poz. 1713).

Załącznik nr 4

GATUNKI ZWIERZĄT INNYCH NIŻ PTAKI, BĘDĄCE PRZEDMIOTEM OCHRONY
NA SPECJALNYM OBSZARZE OCHRONY SIEDLISK STARY BUKOWIEC (PLH220082)

Lp.	Nazwa polska	Nazwa naukowa	Populacja objęta ochroną
1	strzebla błotna	<i>Phoxinus (= Eupallasella) percnurus</i>	osiadła