

Warszawa, dnia 25 lutego 2021 r.

Poz. 348

**ROZPORZĄDZENIE  
MINISTRA KLIMATU I ŚRODOWISKA<sup>1)</sup>**

z dnia 4 lutego 2021 r.

**w sprawie specjalnego obszaru ochrony siedlisk Łąki Kazuńskie (PLH140048)**

Na podstawie art. 27a ust. 1 ustawy z dnia 16 kwietnia 2004 r. o ochronie przyrody (Dz. U. z 2020 r. poz. 55, 471 i 1378) zarządza się, co następuje:

**§ 1.** 1. Wyznacza się specjalny obszar ochrony siedlisk Łąki Kazuńskie (PLH140048<sup>2)</sup>), obejmujący obszar 340,02 ha, położony w województwie mazowieckim.

2. Granica obszaru, o którym mowa w ust. 1, w postaci wykazu współrzędnych punktów załamania granicy, jest określona w załączniku nr 1 do rozporządzenia.

**§ 2.** Mapa obszaru, o którym mowa w § 1, jest określona w załączniku nr 2 do rozporządzenia.

**§ 3.** Obszar, o którym mowa w § 1, wyznacza się w celu:

- 1) trwałej ochrony:
  - a) siedlisk przyrodniczych,
  - b) populacji zagrożonych wyginięciem gatunków zwierząt innych niż ptaki lub
- 2) odtworzenia właściwego stanu ochrony siedlisk przyrodniczych lub właściwego stanu ochrony gatunków, o których mowa w pkt 1 lit. b

– w stosunku do przedmiotów ochrony.

**§ 4.** Przedmiotem ochrony na obszarze, o którym mowa w § 1, są:

- 1) siedliska przyrodnicze określone w załączniku nr 3 do rozporządzenia;
- 2) gatunki zwierząt innych niż ptaki, określone w załączniku nr 4 do rozporządzenia, oraz ich siedliska.

**§ 5.** Rozporządzenie wchodzi w życie po upływie 14 dni od dnia ogłoszenia.

Minister Klimatu i Środowiska: *wz. A. Guibourgé-Czetwertyński*

---

<sup>1)</sup> Minister Klimatu i Środowiska kieruje działem administracji rządowej – środowisko, na podstawie § 1 ust. 2 pkt 4 rozporządzenia Prezesa Rady Ministrów z dnia 6 października 2020 r. w sprawie szczegółowego zakresu działania Ministra Klimatu i Środowiska (Dz. U. poz. 1720 i 2004).

<sup>2)</sup> Kod obszaru został określony zgodnie z decyzją wykonawczą Komisji (UE) 2020/97 z dnia 28 listopada 2019 r. w sprawie przyjęcia trzynastego zaktualizowanego wykazu terenów mających znaczenie dla Wspólnoty składających się na kontynentalny region biogeograficzny (notyfikowaną jako dokument nr C(2019) 8586) (Dz. Urz. UE L 28 z 31.01.2020, str. 144).

Załączniki do rozporządzenia Ministra Klimatu  
i Środowiska z dnia 4 lutego 2021 r. (poz. 348)

**Załącznik nr 1**

GRANICA SPECJALNEGO OBSZARU OCHRONY SIEDLISK  
ŁĄKI KAZUŃSKIE (PLH140048)

Numer punktu załamania granicy	Współrzędne punktów załamania granicy (PL-1992) <sup>1)</sup>	
	X	Y
1	2	3
1	506705,64	613932,10
2	506702,40	613938,04
3	506711,75	613963,55
4	506707,50	614006,93
5	506700,70	614029,89
6	506691,34	614049,45
7	506670,08	614070,72
8	506661,57	614106,44
9	506651,37	614133,65
10	506637,76	614166,82
11	506623,30	614188,08
12	506624,15	614198,29
13	506620,75	614245,07
14	506607,99	614278,23
15	506587,58	614322,46
16	506563,25	614353,14
17	506510,38	614388,39
18	506477,33	614421,43
19	506442,85	614475,40
20	506426,66	614500,74
21	506404,63	614560,23
22	506364,97	614635,13
23	506336,33	614688,01
24	506325,32	614729,86
25	506274,65	614778,33
26	506223,98	614833,41
27	506221,56	614843,66
28	506153,48	615133,03

<sup>1)</sup> Układ współrzędnych płaskich prostokątnych PL-1992 jest jednym z układów tworzących państwowy system odniesień przestrzennych, o którym mowa w przepisach wydanych na podstawie art. 3 ust. 5 ustawy z dnia 17 maja 1989 r. – Prawo geodezyjne i kartograficzne (Dz. U. z 2020 r. poz. 2052).

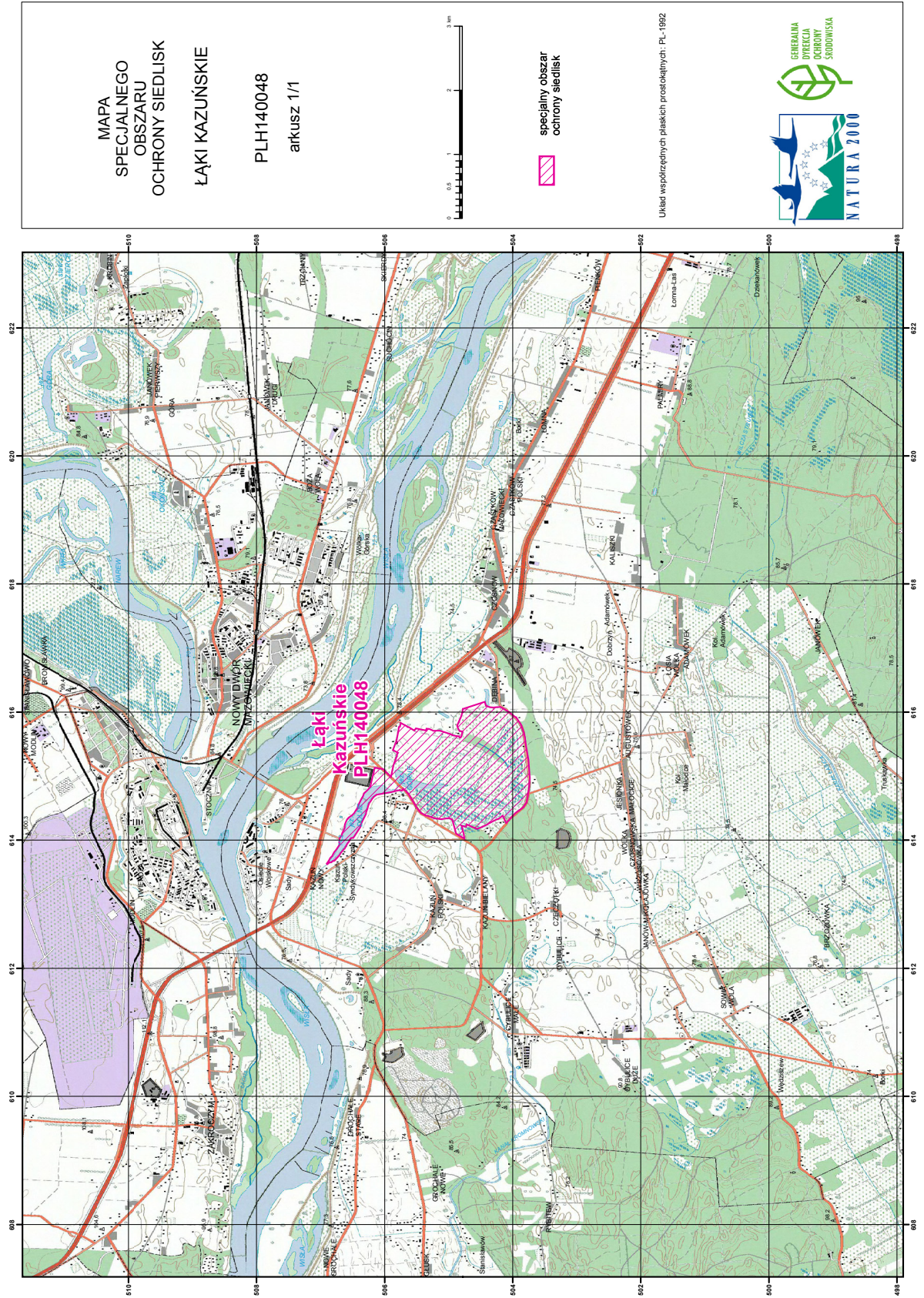
1	2	3
29	506025,53	615110,62
30	505901,91	614986,55
31	505901,20	614989,85
32	505862,12	615170,15
33	505809,66	615318,48
34	505809,66	615340,18
35	505792,81	615367,09
36	505871,16	615406,21
37	505816,55	615547,57
38	505788,09	615699,71
39	505776,89	615767,70
40	505763,29	615770,90
41	505747,29	615831,70
42	505701,69	615806,90
43	505652,90	615781,30
44	505644,10	615766,10
45	505625,70	615766,90
46	505536,91	615713,31
47	505513,71	615744,51
48	505351,33	615711,71
49	505349,51	615719,89
50	505344,93	615740,51
51	505304,94	615739,71
52	505234,54	615710,11
53	505141,75	615712,51
54	504949,90	615650,40
55	504945,43	615641,16
56	504887,25	615626,50
57	504839,49	615623,66
58	504828,13	615603,33
59	504812,05	615603,80
60	504801,70	615629,56
61	504783,68	615698,87
62	504828,13	615704,54
63	504853,24	615752,30
64	504867,88	615790,09
65	504830,97	615875,75
66	504809,22	615922,10

1	2	3
67	504796,92	615960,41
68	504785,09	616015,28
69	504779,57	616049,36
70	504770,80	616052,16
71	504760,42	616055,48
72	504434,63	616159,66
73	504419,34	616103,59
74	504418,75	616101,46
75	504355,43	616075,67
76	504301,84	616071,67
77	504264,85	616074,84
78	504194,22	616080,90
79	504189,85	616081,27
80	504133,02	616047,31
81	504062,67	616005,28
82	503960,78	615923,88
83	503947,18	615918,44
84	503946,76	615914,53
85	503867,32	615802,37
86	503820,59	615666,85
87	503811,60	615603,93
88	503792,55	615470,58
89	503755,16	615255,61
90	503733,10	614966,99
91	503738,17	614915,58
92	503751,50	614780,61
93	503756,95	614747,03
94	503765,00	614697,55
95	503782,69	614588,63
96	503837,89	614508,64
97	503957,88	614423,84
98	504102,98	614268,41
99	504154,91	614381,58
100	504156,26	614384,52
101	504225,58	614331,13
102	504245,25	614326,45
103	504314,57	614295,54
104	504376,39	614259,01

1	2	3
105	504394,25	614245,35
106	504393,64	614246,96
107	504474,23	614210,10
108	504559,96	614176,67
109	504709,46	614241,32
110	504718,56	614245,25
111	504721,11	614238,00
112	504730,94	614210,07
113	504798,96	614227,58
114	504797,74	614220,28
115	504766,52	614100,67
116	504752,83	614023,57
117	504886,76	614102,24
118	504943,62	614323,77
119	504999,80	614343,32
120	505121,94	614328,66
121	505234,31	614345,76
122	505314,92	614379,96
123	505364,86	614385,90
124	505435,32	614430,24
125	505506,02	614520,12
126	505525,03	614552,70
127	505624,63	614723,32
128	505669,68	614768,37
129	505709,22	614801,47
130	505711,30	614798,98
131	505732,20	614773,89
132	505766,22	614783,09
133	505768,78	614782,44
134	505813,18	614771,18
135	505896,78	614749,99
136	506060,58	614720,71
137	506087,11	614715,97
138	506113,61	614713,02
139	506120,21	614712,29
140	506163,42	614684,70
141	506194,68	614649,77
142	506225,03	614602,87

1	2	3
143	506241,58	614582,65
144	506256,29	614539,43
145	506269,16	614489,78
146	506289,39	614434,62
147	506291,23	614413,47
148	506354,67	614284,75
149	506370,71	614242,51
150	506380,91	614204,24
151	506489,77	614035,85
152	506517,84	614037,55
153	506534,85	614024,79
154	506553,56	613983,11
155	506581,63	613948,24
156	506623,30	613867,45
157	506632,93	613861,03
158	506641,16	613855,54
159	506676,88	613809,62
160	506682,52	613801,09
161	506708,35	613761,99
162	506756,83	613707,56
163	506783,19	613681,19
164	506814,66	613672,69
165	506830,82	613654,83
166	506861,44	613654,83
167	506874,20	613641,22
168	506898,01	613624,21
169	506905,45	613635,10
170	506873,34	613676,09
171	506863,45	613698,68
172	506847,83	613721,16
173	506816,36	613757,74
174	506803,60	613787,50
175	506787,45	613814,72
176	506761,08	613843,63
177	506735,54	613882,70
178	506717,71	613909,97
179	506705,64	613932,10

MAPA SPECJALNEGO OBSZARU OCHRONY SIEDLISK ŁĄKI KAZUŃSKIE (PLH140048)



## Załącznik nr 3

SIEDLISKA PRZYRODNICZE BĘDĄCE PRZEDMIOTEM OCHRONY  
NA SPECJALNYM OBSZARZE OCHRONY SIEDLISK ŁĄKI KAZUŃSKIE (PLH140048)

Lp.	Kod <sup>1)</sup>	Nazwa
1	3150	Starorzecza i naturalne eutroficzne zbiorniki wodne ze zbiorowiskami z <i>Nympheion</i> , <i>Potamion</i>
2	6410	Zmiennowilgotne łąki trzęślicowe ( <i>Molinion</i> )
3	6510	Niżowe i górskie świeże łąki użytkowane ekstensywnie ( <i>Arrhenatherion elatioris</i> )

<sup>1)</sup> Kody siedlisk są zgodne z rozporządzeniem Ministra Środowiska z dnia 13 kwietnia 2010 r. w sprawie siedlisk przyrodniczych oraz gatunków będących przedmiotem zainteresowania Wspólnoty, a także kryteriów wyboru obszarów kwalifikujących się do uznania lub wyznaczenia jako obszary Natura 2000 (Dz. U. z 2014 r. poz. 1713).

## Załącznik nr 4

GATUNKI ZWIERZĄT INNYCH NIŻ PTAKI, BĘDĄCE PRZEDMIOTEM OCHRONY  
NA SPECJALNYM OBSZARZE OCHRONY SIEDLISK ŁĄKI KAZUŃSKIE (PLH140048)

Lp.	Nazwa polska	Nazwa naukowa	Populacja objęta ochroną
1	czerwończyk nieparek	<i>Lycaena dispar</i>	osiadła