

Warszawa, dnia 22 grudnia 2021 r.

Poz. 2395

**ROZPORZĄDZENIE  
MINISTRA KLIMATU I ŚRODOWISKA<sup>1)</sup>**

z dnia 19 października 2021 r.

**w sprawie specjalnego obszaru ochrony siedlisk Piotrowo (PLH220091)**

Na podstawie art. 27a ust. 1 ustawy z dnia 16 kwietnia 2004 r. o ochronie przyrody (Dz. U. z 2021 r. poz. 1098 i 1718) zarządza się, co następuje:

§ 1. 1. Wyznacza się specjalny obszar ochrony siedlisk Piotrowo (PLH220091<sup>2)</sup>), obejmujący obszar 483,03 ha, położony w województwie pomorskim.

2. Granica obszaru, o którym mowa w ust. 1, w postaci wykazu współrzędnych punktów załamania granicy, jest określona w załączniku nr 1 do rozporządzenia.

§ 2. Mapa obszaru, o którym mowa w § 1, jest określona w załączniku nr 2 do rozporządzenia.

§ 3. Obszar, o którym mowa w § 1, wyznacza się w celu:

- 1) trwałej ochrony:
  - a) siedlisk przyrodniczych,
  - b) populacji zagrożonych wyginięciem gatunków zwierząt innych niż ptaki lub
- 2) odtworzenia właściwego stanu ochrony siedlisk przyrodniczych lub właściwego stanu ochrony gatunków, o których mowa w pkt 1 lit. b

– w stosunku do przedmiotów ochrony.

§ 4. Przedmiotem ochrony na obszarze, o którym mowa w § 1, są:

- 1) siedliska przyrodnicze określone w załączniku nr 3 do rozporządzenia;
- 2) gatunki zwierząt innych niż ptaki, określone w załączniku nr 4 do rozporządzenia, oraz ich siedliska.

§ 5. Rozporządzenie wchodzi w życie po upływie 14 dni od dnia ogłoszenia.

Minister Klimatu i Środowiska: *M. Kurtyka*

---

<sup>1)</sup> Minister Klimatu i Środowiska kieruje działem administracji rządowej – środowisko, na podstawie § 1 ust. 2 pkt 4 rozporządzenia Prezesa Rady Ministrów z dnia 6 października 2020 r. w sprawie szczegółowego zakresu działania Ministra Klimatu i Środowiska (Dz. U. z 2021 r. poz. 941).

<sup>2)</sup> Kod obszaru został określony zgodnie z decyzją wykonawczą Komisji (UE) 2021/161 z dnia 21 stycznia 2021 r. w sprawie przyjęcia czternastego zaktualizowanego wykazu terenów mających znaczenie dla Wspólnoty składających się na kontynentalny region biogeograficzny (notyfikowaną jako dokument nr C(2021) 21) (Dz. Urz. UE L 51 z 15.02.2021, str. 330).

Załączniki do rozporządzenia Ministra Klimatu i Środowiska  
z dnia 19 października 2021 r. (poz. 2395)

**Załącznik nr 1****GRANICA SPECJALNEGO OBSZARU OCHRONY SIEDLISK  
PIOTROWO (PLH220091)**

Numer punktu załamania granicy	Współrzędne punktów załamania granicy (PL-1992) <sup>1)</sup>	
	X	Y
1	2	3
1	704782,53	446292,63
2	704716,30	446266,63
3	704622,10	446234,74
4	704553,42	446216,09
5	704509,26	446204,32
6	704461,67	446200,39
7	704412,12	446201,37
8	704384,16	446195,98
9	704352,27	446178,32
10	704320,87	446155,26
11	704266,90	446134,16
12	704250,22	446128,77
13	704233,54	446112,58
14	704200,18	446073,33
15	704181,54	446051,74
16	704160,93	446038,49
17	704142,78	446028,68
18	704111,38	446008,57
19	704079,98	445983,55
20	704021,11	445938,90
21	703999,52	445918,79
22	703987,26	445905,05
23	703967,63	445868,74
24	703948,99	445841,27
25	703927,40	445822,63
26	703893,06	445786,81
27	703853,81	445767,68
28	703825,85	445757,18
29	703743,43	445753,26

<sup>1)</sup> Układ współrzędnych płaskich prostokątnych PL-1992 jest jednym z układów tworzących państwowy system odniesień przestrzennych, o którym mowa w przepisach wydanych na podstawie art. 3 ust. 5 ustawy z dnia 17 maja 1989 r. – Prawo geodezyjne i kartograficzne (Dz. U. z 2021 r. poz. 1990).

1	2	3
30	703694,86	445751,29
31	703630,59	445760,61
32	703558,47	445783,18
33	703506,96	445802,81
34	703476,05	445807,22
35	703420,61	445802,81
36	703366,64	445788,09
37	703300,90	445758,65
38	703280,30	445749,82
39	703237,12	445747,37
40	703181,68	445755,71
41	703096,32	445770,43
42	703040,88	445768,95
43	703012,92	445768,46
44	702919,70	445771,41
45	702819,62	445791,03
46	702739,65	445809,67
47	702682,74	445824,39
48	702629,26	445835,19
49	702604,73	445816,54
50	702542,42	445775,33
51	702523,29	445763,56
52	702514,46	445749,33
53	702503,67	445724,31
54	702499,25	445704,69
55	702507,59	445681,14
56	702522,31	445650,23
57	702531,14	445631,09
58	702544,88	445564,32
59	702570,39	445434,80
60	702578,24	445399,28
61	702590,99	445326,67
62	702630,24	445238,36
63	702669,98	445160,95
64	702691,08	445116,30
65	702708,74	445080,49
66	702721,50	445056,45
67	702731,31	445027,50

1	2	3
68	702737,19	444981,88
69	702753,38	444944,10
70	702771,05	444907,40
71	702812,26	444846,08
72	702865,73	444764,64
73	702920,68	444686,58
74	702943,37	444655,05
75	702856,70	444578,20
76	702845,13	444571,34
77	702838,70	444403,28
78	702824,55	444402,42
79	702726,80	444373,27
80	702683,50	444363,84
81	702658,21	444355,69
82	702632,06	444357,41
83	702606,33	444368,98
84	702566,46	444389,13
85	702539,88	444404,57
86	702520,59	444410,57
87	702500,44	444413,57
88	702448,14	444412,71
89	702358,54	444414,43
90	702293,37	444413,14
91	702291,23	444403,28
92	702271,94	444330,40
93	702266,36	444320,97
94	702262,50	444308,11
95	702268,51	444283,24
96	702261,22	444253,66
97	702258,65	444209,07
98	702259,93	444187,64
99	702313,95	444185,92
100	702358,54	444171,35
101	702401,41	444162,77
102	702411,27	444152,05
103	702439,13	444119,90
104	702464,86	444073,60
105	702488,44	444014,01

1	2	3
106	702497,44	443900,83
107	702511,59	443873,39
108	702509,01	443829,66
109	702502,16	443718,20
110	702502,64	443646,82
111	702490,74	443642,96
112	702483,67	443635,24
113	702472,09	443617,56
114	702451,84	443567,07
115	702433,19	443485,08
116	702419,04	443440,71
117	702400,71	443403,09
118	702379,17	443368,04
119	702368,56	443357,11
120	702355,37	443353,90
121	702333,61	443358,48
122	702324,85	443364,62
123	702278,06	443397,45
124	702282,97	443383,38
125	702284,70	443378,14
126	702285,20	443376,62
127	702287,30	443370,25
128	702299,26	443345,45
129	702322,74	443318,20
130	702353,75	443309,69
131	702375,60	443294,81
132	702385,61	443290,81
133	702413,32	443279,72
134	702414,42	443266,98
135	702414,77	443262,79
136	702426,56	443125,14
137	702431,35	443069,22
138	702448,26	443074,02
139	702450,56	443066,92
140	702444,56	443032,62
141	702437,27	442997,90
142	702442,84	442964,89
143	702445,84	442945,59

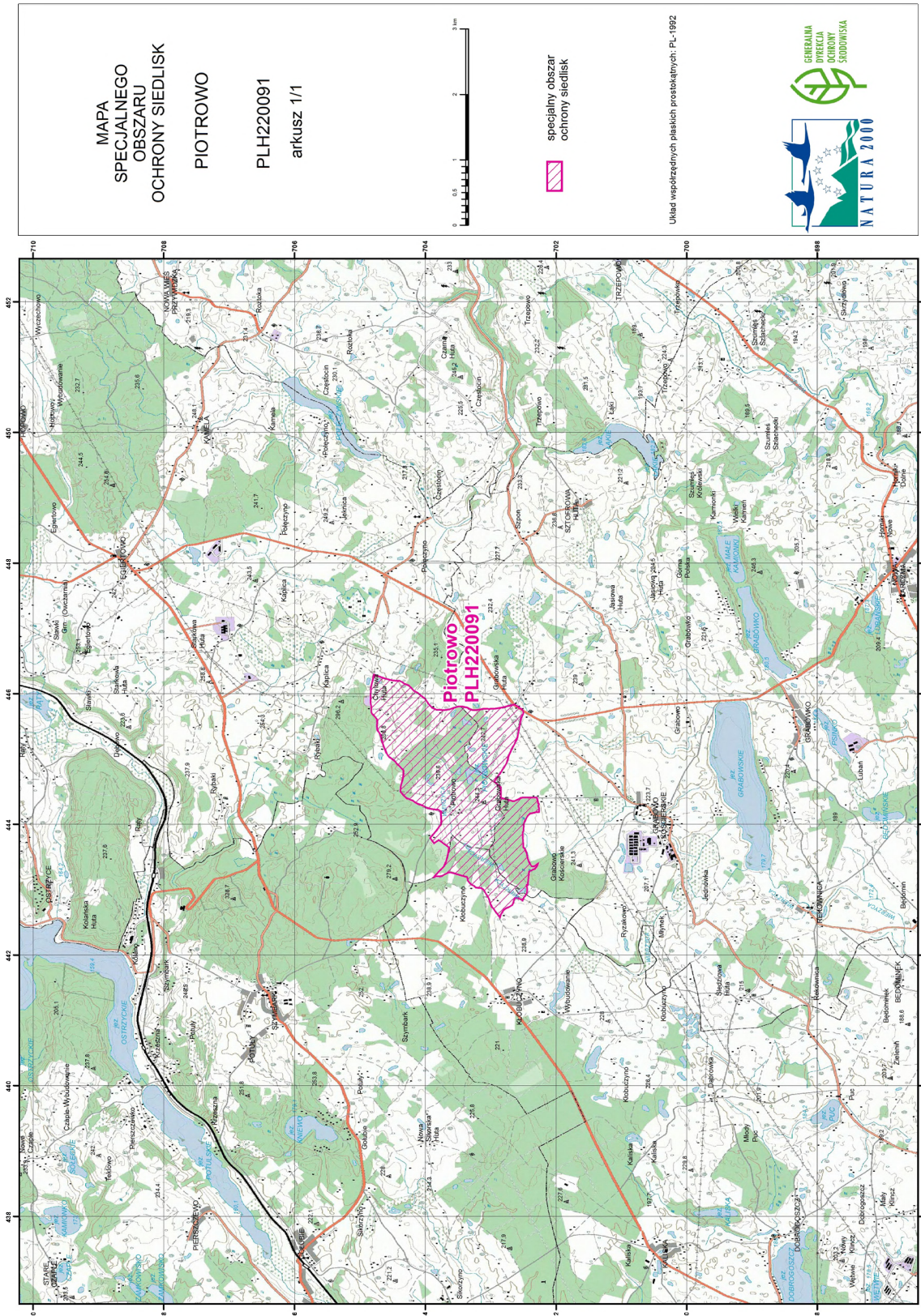
1	2	3
144	702463,42	442915,59
145	702493,43	442876,14
146	702501,58	442859,85
147	702511,44	442834,13
148	702524,73	442840,56
149	702558,17	442858,99
150	702594,61	442876,14
151	702613,90	442875,29
152	702629,33	442866,28
153	702643,48	442844,85
154	702651,20	442813,55
155	702653,34	442791,26
156	702670,49	442763,39
157	702701,36	442746,24
158	702721,08	442733,38
159	702763,95	442714,09
160	702794,39	442696,08
161	702810,68	442674,22
162	702822,25	442648,07
163	702838,54	442625,78
164	702856,98	442577,76
165	702879,70	442605,20
166	702915,28	442652,35
167	702947,87	442698,66
168	702979,59	442732,95
169	702998,45	442775,40
170	703012,60	442823,41
171	703027,18	442864,57
172	703067,91	442934,02
173	703103,06	442995,75
174	703122,35	443017,19
175	703153,65	443030,48
176	703198,23	443028,77
177	703223,96	443031,34
178	703241,53	443048,92
179	703251,82	443057,92
180	703276,69	443070,35
181	703298,55	443078,50

1	2	3
182	703309,27	443094,79
183	703326,85	443114,08
184	703347,00	443139,80
185	703358,57	443183,96
186	703360,29	443195,96
187	703422,88	443211,83
188	703566,93	443251,27
189	703602,51	443261,13
190	703633,81	443267,13
191	703665,96	443252,13
192	703692,11	443239,26
193	703719,12	443224,26
194	703746,56	443208,83
195	703762,42	443207,54
196	703793,29	443205,40
197	703825,87	443204,97
198	703844,73	443202,39
199	703858,45	443193,82
200	703868,46	443192,10
201	703819,85	443247,22
202	703781,82	443290,35
203	703713,45	443357,42
204	703681,53	443426,58
205	703647,33	443559,59
206	703634,41	443646,23
207	703794,01	443762,51
208	703866,21	443710,83
209	703923,39	443790,71
210	703902,61	443819,74
211	703886,32	443837,32
212	703832,73	443901,63
213	703792,00	443956,50
214	703773,14	443980,94
215	703759,42	443999,37
216	703752,99	444040,53
217	703755,56	444070,54
218	703761,14	444136,13
219	703762,85	444179,43

1	2	3
220	703760,71	444184,58
221	703756,08	444195,26
222	703774,12	444206,08
223	703799,00	444222,31
224	703841,92	444226,64
225	703883,75	444230,97
226	703939,65	444243,95
227	703991,58	444259,82
228	704035,58	444284,34
229	704080,66	444302,37
230	704135,12	444326,18
231	704165,05	444347,45
232	704180,20	444358,99
233	704212,29	444369,81
234	704253,77	444390,37
235	704279,17	444397,66
236	704322,34	444436,42
237	704380,23	444500,20
238	704371,40	444586,55
239	704353,74	444662,98
240	704340,99	444717,44
241	704336,08	444747,37
242	704329,70	444780,24
243	704329,70	444800,35
244	704337,06	444826,35
245	704350,31	444850,15
246	704375,82	444875,66
247	704410,16	444908,04
248	704448,43	444948,76
249	704466,58	444966,91
250	704509,75	445000,27
251	704549,00	445031,18
252	704575,00	445060,13
253	704590,21	445082,40
254	704607,38	445123,12
255	704629,46	445181,99
256	704645,16	445218,79
257	704668,71	445307,10

1	2	3
258	704678,52	445358,51
259	704691,28	445384,03
260	704718,75	445424,75
261	704732,49	445451,24
262	704736,41	445487,05
263	704736,41	445539,06
264	704734,94	445588,61
265	704742,30	445610,69
266	704775,17	445653,86
267	704811,48	445696,30
268	704821,78	445710,52
269	704821,78	445750,26
270	704822,27	445775,77
271	704826,69	445809,63
272	704834,54	445850,35
273	704837,97	445925,90
274	704835,52	446007,83
275	704829,63	446096,39
276	704807,55	446181,26
277	704787,93	446277,42
278	704782,53	446292,63

MAPA SPECJALNEGO OBSZARU OCHRONY SIEDLISK PIOTROWO (PLH220091)



## Załącznik nr 3

SIEDLISKA PRZYRODNICZE BĘDĄCE PRZEDMIOTEM OCHRONY  
NA SPECJALNYM OBSZARZE OCHRONY SIEDLISK PIOTROWO (PLH220091)

Lp.	Kod <sup>1)</sup>	Nazwa
1	3160	Naturalne, dystroficzne zbiorniki wodne
2	7120	Torfowiska wysokie zdegradowane, lecz zdolne do naturalnej i stymulowanej regeneracji
3	7140	Torfowiska przejściowe i trzęsawiska (przeważnie z roślinnością z <i>Scheuchzerio-Caricetea</i> )
4	9110	Kwaśne buczyny ( <i>Luzulo-Fagetum</i> )
5	9160	Grąd subatlantycki ( <i>Stellario-Carpinetum</i> )
6	91D0	Bory i lasy bagienne ( <i>Vaccinio uliginosi Betuletum pubescentis</i> , <i>Vaccinio uliginosi Pinetum</i> , <i>Pino mugo-Sphagnetum</i> , <i>Sphagno girgensohnii-Piceetum</i> ) i brzoźowo-sosnowe bagienne lasy borealne

<sup>1)</sup> Kody siedlisk są zgodne z rozporządzeniem Ministra Środowiska z dnia 13 kwietnia 2010 r. w sprawie siedlisk przyrodniczych oraz gatunków będących przedmiotem zainteresowania Wspólnoty, a także kryteriów wyboru obszarów kwalifikujących się do uznania lub wyznaczenia jako obszary Natura 2000 (Dz. U. z 2014 r. poz. 1713).

## Załącznik nr 4

GATUNKI ZWIERZĄT INNYCH NIŻ PTAKI, BĘDĄCE PRZEDMIOTEM OCHRONY  
NA SPECJALNYM OBSZARZE OCHRONY SIEDLISK PIOTROWO (PLH220091)

Lp.	Nazwa polska	Nazwa naukowa	Populacja objęta ochroną
1	strzebla błotna	<i>Phoxinus (= Eupallasella) percunurus</i>	osiadła