

Warszawa, dnia 23 listopada 2021 r.

Poz. 2107

**ROZPORZĄDZENIE  
MINISTRA KLIMATU I ŚRODOWISKA<sup>1)</sup>**

z dnia 14 października 2021 r.

**w sprawie specjalnego obszaru ochrony siedlisk Podpakule (PLH060048)**

Na podstawie art. 27a ust. 1 ustawy z dnia 16 kwietnia 2004 r. o ochronie przyrody (Dz. U. z 2021 r. poz. 1098 i 1718) zarządza się, co następuje:

**§ 1.** 1. Wyznacza się specjalny obszar ochrony siedlisk Podpakule (PLH060048<sup>2)</sup>), obejmujący obszar 10,69 ha, położony w województwie lubelskim.

2. Granica obszaru, o którym mowa w ust. 1, w postaci wykazu współrzędnych punktów załamania granicy, jest określona w załączniku nr 1 do rozporządzenia.

**§ 2.** Mapa obszaru, o którym mowa w § 1, jest określona w załączniku nr 2 do rozporządzenia.

**§ 3.** Obszar, o którym mowa w § 1, wyznacza się w celu:

- 1) trwałej ochrony populacji zagrożonych wyginięciem gatunków zwierząt innych niż ptaki lub
- 2) odtworzenia właściwego stanu ochrony gatunków, o których mowa w pkt 1

– w stosunku do przedmiotów ochrony.

**§ 4.** Przedmiotem ochrony na obszarze, o którym mowa w § 1, są gatunki zwierząt innych niż ptaki, określone w załączniku nr 3 do rozporządzenia, oraz ich siedliska.

**§ 5.** Rozporządzenie wchodzi w życie po upływie 14 dni od dnia ogłoszenia.

Minister Klimatu i Środowiska: *M. Kurtyka*

---

<sup>1)</sup> Minister Klimatu i Środowiska kieruje działem administracji rządowej – środowisko, na podstawie § 1 ust. 2 pkt 4 rozporządzenia Prezesa Rady Ministrów z dnia 6 października 2020 r. w sprawie szczegółowego zakresu działania Ministra Klimatu i Środowiska (Dz. U. z 2021 r. poz. 941).

<sup>2)</sup> Kod obszaru został określony zgodnie z decyzją wykonawczą Komisji (UE) 2021/161 z dnia 21 stycznia 2021 r. w sprawie przyjęcia czternastego zaktualizowanego wykazu terenów mających znaczenie dla Wspólnoty składających się na kontynentalny region biogeograficzny (notyfikowaną jako dokument nr C(2021) 21) (Dz. Urz. UE L 51 z 15.02.2021, str. 330).

Załączniki do rozporządzenia Ministra Klimatu i Środowiska  
z dnia 14 października 2021 r. (poz. 2107)

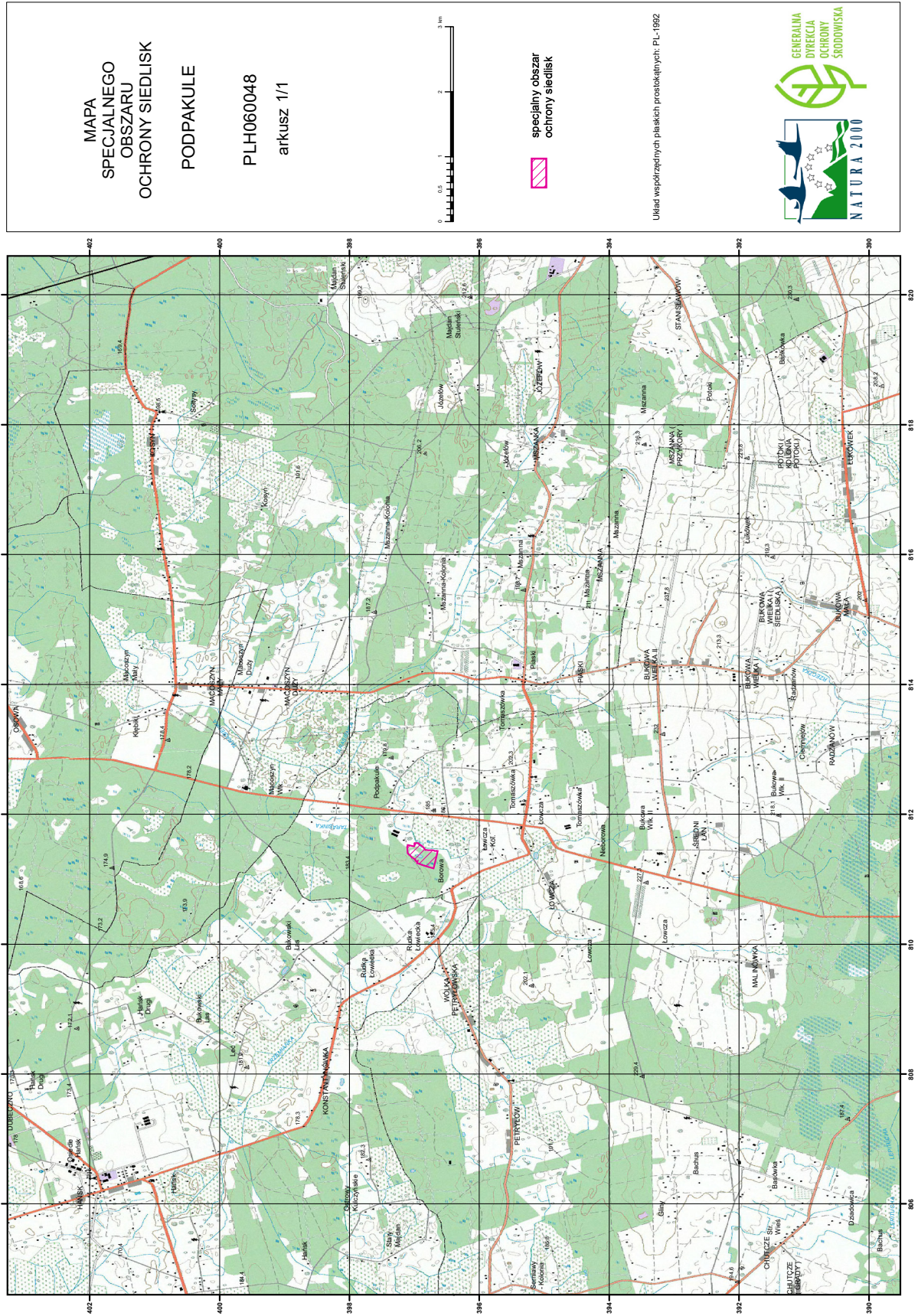
**Załącznik nr 1****GRANICA SPECJALNEGO OBSZARU OCHRONY SIEDLISK  
PODPAKULE (PLH060048)**

Numer punktu załamania granicy	Współrzędne punktów załamania granicy (PL-1992) <sup>1)</sup>	
	X	Y
1	2	3
1	396998,42	811522,52
2	396994,32	811536,68
3	397001,40	811543,39
4	396997,30	811555,32
5	396943,99	811556,81
6	396926,47	811541,53
7	396898,88	811523,26
8	396856,38	811490,45
9	396850,79	811474,05
10	396833,64	811452,43
11	396809,41	811452,43
12	396791,14	811446,84
13	396741,93	811447,95
14	396714,34	811444,60
15	396701,29	811443,85
16	396683,40	811435,65
17	396659,27	811436,73
18	396640,43	811431,97
19	396654,53	811375,53
20	396706,27	811165,46
21	396792,49	811192,11
22	396872,44	811218,76
23	396953,96	811246,98
24	396957,04	811249,25
25	396950,33	811281,31
26	396966,73	811274,60
27	396986,12	811285,78
28	396985,37	811299,20

<sup>1)</sup> Układ współrzędnych płaskich prostokątnych PL-1992 jest jednym z układów tworzących państwowy system odniesień przestrzennych, o którym mowa w przepisach wydanych na podstawie art. 3 ust. 5 ustawy z dnia 17 maja 1989 r. – Prawo geodezyjne i kartograficzne (Dz. U. z 2021 r. poz. 1990).

1	2	3
29	397004,01	811315,61
30	397042,04	811339,47
31	397064,41	811365,56
32	397103,18	811402,10
33	397109,89	811500,52
34	397099,45	811525,13
35	397007,00	811507,23
36	396998,42	811522,52

MAPA SPECJALNEGO OBSZARU OCHRONY SIEDLISK PODPAKULE (PLH0600048)



## Załącznik nr 3

GATUNKI ZWIERZĄT INNYCH NIŻ PTAKI, BĘDĄCE PRZEDMIOTEM OCHRONY  
NA SPECJALNYM OBSZARZE OCHRONY SIEDLISK PODPAKULE (PLH060048)

Lp.	Nazwa polska	Nazwa naukowa	Populacja objęta ochroną
1	strzebla błotna	<i>Phoxinus (= Eupallasella) percnurus</i>	osiadła