

Warszawa, dnia 23 listopada 2021 r.

Poz. 2104

**ROZPORZĄDZENIE  
MINISTRA KLIMATU I ŚRODOWISKA<sup>1)</sup>**

z dnia 14 października 2021 r.

**w sprawie specjalnego obszaru ochrony siedlisk Bachus (PLH060056)**

Na podstawie art. 27a ust. 1 ustawy z dnia 16 kwietnia 2004 r. o ochronie przyrody (Dz. U. z 2021 r. poz. 1098 i 1718) zarządza się, co następuje:

**§ 1.** 1. Wyznacza się specjalny obszar ochrony siedlisk Bachus (PLH060056<sup>2)</sup>), obejmujący obszar 84,24 ha, położony w województwie lubelskim.

2. Granica obszaru, o którym mowa w ust. 1, w postaci wykazu współrzędnych punktów załamania granicy, jest określona w załączniku nr 1 do rozporządzenia.

**§ 2.** Mapa obszaru, o którym mowa w § 1, jest określona w załączniku nr 2 do rozporządzenia.

**§ 3.** Obszar, o którym mowa w § 1, wyznacza się w celu:

- 1) trwałej ochrony siedlisk przyrodniczych lub
- 2) odtworzenia właściwego stanu ochrony siedlisk przyrodniczych

– w stosunku do przedmiotów ochrony.

**§ 4.** Przedmiotem ochrony na obszarze, o którym mowa w § 1, są siedliska przyrodnicze określone w załączniku nr 3 do rozporządzenia.

**§ 5.** Rozporządzenie wchodzi w życie po upływie 14 dni od dnia ogłoszenia.

Minister Klimatu i Środowiska: *M. Kurtyka*

---

<sup>1)</sup> Minister Klimatu i Środowiska kieruje działem administracji rządowej – środowisko, na podstawie § 1 ust. 2 pkt 4 rozporządzenia Prezesa Rady Ministrów z dnia 6 października 2020 r. w sprawie szczegółowego zakresu działania Ministra Klimatu i Środowiska (Dz. U. z 2021 r. poz. 941).

<sup>2)</sup> Kod obszaru został określony zgodnie z decyzją wykonawczą Komisji (UE) 2021/161 z dnia 21 stycznia 2021 r. w sprawie przyjęcia czternastego zaktualizowanego wykazu terenów mających znaczenie dla Wspólnoty składających się na kontynentalny region biogeograficzny (notyfikowaną jako dokument nr C(2021) 21) (Dz. Urz. UE L 51 z 15.02.2021, str. 330).

Załączniki do rozporządzenia Ministra Klimatu i Środowiska  
z dnia 14 października 2021 r. (poz. 2104)

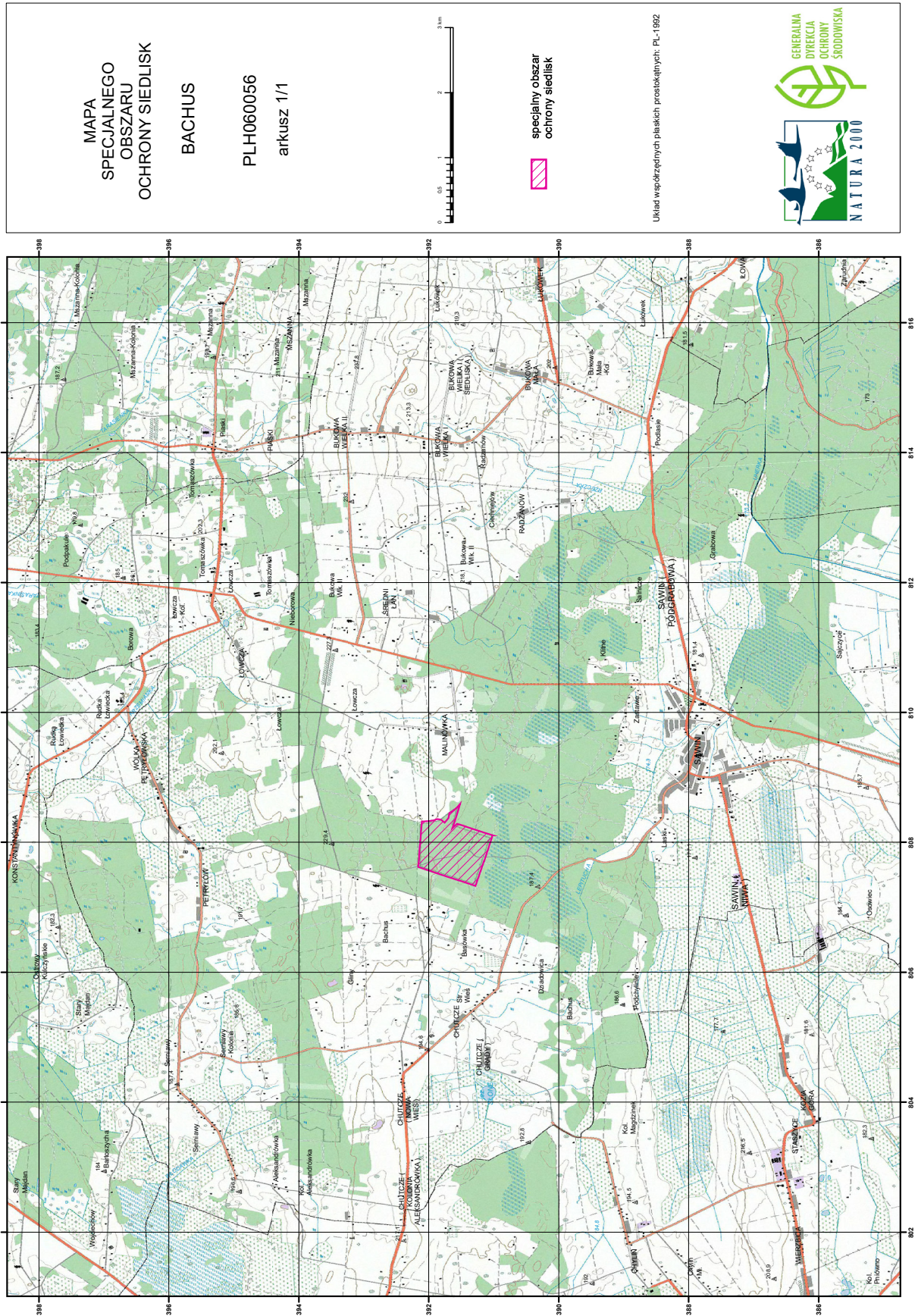
**Załącznik nr 1****GRANICA SPECJALNEGO OBSZARU OCHRONY SIEDLISK  
BACHUS (PLH060056)**

Numer punktu załamania granicy	Współrzędne punktów załamania granicy (PL-1992) <sup>1)</sup>	
	X	Y
1	2	3
1	391645,02	808474,64
2	391577,15	808523,08
3	391574,79	808525,70
4	391516,53	808590,30
5	391561,45	808447,55
6	391595,10	808343,04
7	391599,14	808330,51
8	391608,34	808301,94
9	391637,79	808220,34
10	391633,30	808224,51
11	391566,80	808286,27
12	391565,14	808287,82
13	391536,60	808278,51
14	391521,48	808273,57
15	391358,41	808220,31
16	391163,80	808155,75
17	391016,09	808109,12
18	391016,71	808107,22
19	391040,17	808035,36
20	391051,86	807999,55
21	391059,45	807976,28
22	391069,95	807945,63
23	391078,57	807920,49
24	391147,13	807716,32
25	391148,56	807716,78
26	391148,88	807715,84
27	391149,21	807714,89
28	391170,84	807652,15

<sup>1)</sup> Układ współrzędnych płaskich prostokątnych PL-1992 jest jednym z układów tworzących państwowy system odniesień przestrzennych, o którym mowa w przepisach wydanych na podstawie art. 3 ust. 5 ustawy z dnia 17 maja 1989 r. – Prawo geodezyjne i kartograficzne (Dz. U. z 2021 r. poz. 1990).

1	2	3
29	391197,61	807574,52
30	391204,22	807555,34
31	391218,61	807513,61
32	391221,89	807503,98
33	391281,07	807330,25
34	391479,65	807395,48
35	391493,68	807400,12
36	391510,85	807405,80
37	391720,22	807475,08
38	391859,73	807520,84
39	391861,16	807521,31
40	392163,74	807623,33
41	392160,79	807653,28
42	392159,54	807666,01
43	392151,08	807752,01
44	392147,28	807804,28
45	392139,19	807915,57
46	392133,71	807983,71
47	392130,32	808025,76
48	392130,16	808027,81
49	392130,00	808029,86
50	392120,48	808148,13
51	392118,08	808178,08
52	392116,75	808194,65
53	392116,02	808203,83
54	392106,76	808319,46
55	392048,17	808323,29
56	391985,97	808330,43
57	391932,32	808338,21
58	391930,30	808338,79
59	391868,58	808356,63
60	391834,85	808354,04
61	391806,60	808344,16
62	391753,62	808303,78
63	391694,42	808375,80
64	391684,59	808451,61
65	391648,97	808472,34
66	391645,02	808474,64

MAPA SPECJALNEGO OBSZARU OCHRONY SIEDLISK BACHUS (PLH060056)



MAPA  
SPECJALNEGO  
OBSZARU  
OCHRONY SIEDLISK

BACHUS

PLH060056

arkusz 1/1

specjalny obszar  
ochrony siedlisk

Układ współrzędnych płaskich prostokątnych: PL-1982



## Załącznik nr 3

SIEDLISKA PRZYRODNICZE BĘDĄCE PRZEDMIOTEM OCHRONY  
NA SPECJALNYM OBSZARZE OCHRONY SIEDLISK BACHUS (PLH060056)

Lp.	Kod <sup>1)</sup>	Nazwa
1	9170	Grąd środkowoeuropejski i subkontynentalny ( <i>Galio-Carpinetum, Tilio-Carpinetum</i> )

<sup>1)</sup> Kody siedlisk są zgodne z rozporządzeniem Ministra Środowiska z dnia 13 kwietnia 2010 r. w sprawie siedlisk przyrodniczych oraz gatunków będących przedmiotem zainteresowania Wspólnoty, a także kryteriów wyboru obszarów kwalifikujących się do uznania lub wyznaczenia jako obszary Natura 2000 (Dz. U. z 2014 r. poz. 1713).