

Warszawa, dnia 23 listopada 2021 r.

Poz. 2103

**ROZPORZĄDZENIE  
MINISTRA KLIMATU I ŚRODOWISKA<sup>1)</sup>**

z dnia 14 października 2021 r.

**w sprawie specjalnego obszaru ochrony siedlisk Murawy Gorzowskie (PLH080058)**

Na podstawie art. 27a ust. 1 ustawy z dnia 16 kwietnia 2004 r. o ochronie przyrody (Dz. U. z 2021 r. poz. 1098 i 1718) zarządza się, co następuje:

**§ 1. 1.** Wyznacza się specjalny obszar ochrony siedlisk Murawy Gorzowskie (PLH080058<sup>2)</sup>), obejmujący obszar 79,85 ha, położony w województwie lubuskim, składający się z trzech powiązanych funkcjonalnie enklaw.

2. Granica obszaru, o którym mowa w ust. 1, w postaci wykazu współrzędnych punktów załamania granicy, jest określona w załączniku nr 1 do rozporządzenia.

**§ 2.** Mapa obszaru, o którym mowa w § 1, jest określona w załączniku nr 2 do rozporządzenia.

**§ 3.** Obszar, o którym mowa w § 1, wyznacza się w celu:

- 1) trwałej ochrony siedlisk przyrodniczych lub
- 2) odtworzenia właściwego stanu ochrony siedlisk przyrodniczych

– w stosunku do przedmiotów ochrony.

**§ 4.** Przedmiotem ochrony na obszarze, o którym mowa w § 1, są siedliska przyrodnicze określone w załączniku nr 3 do rozporządzenia.

**§ 5.** Rozporządzenie wchodzi w życie po upływie 14 dni od dnia ogłoszenia.

Minister Klimatu i Środowiska: *M. Kurtyka*

---

<sup>1)</sup> Minister Klimatu i Środowiska kieruje działem administracji rządowej – środowisko, na podstawie § 1 ust. 2 pkt 4 rozporządzenia Prezesa Rady Ministrów z dnia 6 października 2020 r. w sprawie szczegółowego zakresu działania Ministra Klimatu i Środowiska (Dz. U. z 2021 r. poz. 941).

<sup>2)</sup> Kod obszaru został określony zgodnie z decyzją wykonawczą Komisji (UE) 2021/161 z dnia 21 stycznia 2021 r. w sprawie przyjęcia czternastego zaktualizowanego wykazu terenów mających znaczenie dla Wspólnoty składających się na kontynentalny region biogeograficzny (notyfikowaną jako dokument nr C(2021) 21) (Dz. Urz. UE L 51 z 15.02.2021, str. 330).

Załączniki do rozporządzenia Ministra Klimatu i Środowiska  
z dnia 14 października 2021 r. (poz. 2103)

## Załącznik nr 1

GRANICA SPECJALNEGO OBSZARU OCHRONY SIEDLISK  
MURAWY GORZOWSKIE (PLH080058)<sup>1)</sup>

## 1) granica pierwszej enklawy obszaru

Numer punktu załamania granicy	Współrzędne punktów załamania granicy (PL-1992) <sup>2)</sup>	
	X	Y
1	2	3
1	545353,52	239982,84
2	545270,08	239789,54
3	545363,95	239749,91
4	545457,13	239955,73
5	545353,52	239982,84

2) granica drugiej enklawy obszaru<sup>3)</sup>

Numer punktu załamania granicy	Współrzędne punktów załamania granicy (PL-1992) <sup>2)</sup>	
	X	Y
1	2	3
1	547510,17	242342,67
2	547491,95	242382,52
3	547492,35	242420,48
4	547350,28	242449,95
5	547349,98	242477,48
6	547349,87	242485,51
7	547293,90	242531,47
8	547286,39	242561,00
9	547343,90	242637,29
10	547370,04	242657,04
11	547421,73	242637,59
12	547453,14	242655,87
13	547470,36	242702,87
14	547528,44	242736,76
15	547502,58	242812,55
16	547497,14	242844,05

<sup>1)</sup> Specjalny obszar ochrony siedlisk Murawy Gorzowskie (PLH080058) składa się z trzech powiązanych funkcjonalnie enklaw.

<sup>2)</sup> Układ współrzędnych płaskich prostokątnych PL-1992 jest jednym z układów tworzących państwowy system odniesień przestrzennych, o którym mowa w przepisach wydanych na podstawie art. 3 ust. 5 ustawy z dnia 17 maja 1989 r. – Prawo geodezyjne i kartograficzne (Dz. U. z 2021 r. poz. 1990).

<sup>3)</sup> W drugiej enklawie specjalnego obszaru ochrony siedlisk Murawy Gorzowskie (PLH080058) występuje jedno wyłączenie terenu spod ochrony.

1	2	3
17	547419,57	242830,49
18	547397,58	242841,37
19	547376,04	242852,04
20	547354,94	242862,49
21	547352,24	242863,83
22	547317,79	242880,89
23	547316,64	242891,83
24	547336,38	242911,03
25	547341,13	242915,65
26	547336,26	242945,09
27	547334,56	242955,38
28	547344,82	242964,45
29	547363,98	242981,40
30	547386,12	243000,98
31	547409,57	242999,89
32	547411,36	243022,18
33	547404,86	243022,62
34	547375,06	243060,41
35	547363,05	243075,64
36	547354,85	243083,84
37	547348,06	243083,59
38	547345,06	243083,48
39	547308,08	243082,12
40	547274,11	243080,87
41	547262,22	243080,43
42	547233,95	243103,59
43	547233,65	243108,44
44	547233,10	243117,46
45	547223,21	243129,04
46	547214,16	243129,91
47	547211,16	243130,20
48	547192,55	243132,01
49	547181,50	243142,24
50	547174,71	243167,95
51	547208,33	243192,10
52	547238,67	243213,92
53	547250,84	243222,67
54	547248,77	243273,81

1	2	3
55	547247,21	243310,40
56	547205,42	243332,96
57	547125,68	243336,11
58	547114,21	243277,08
59	547117,25	243266,84
60	547111,49	243263,05
61	547096,67	243186,74
62	547073,13	243065,60
63	547013,88	243078,83
64	547014,59	243131,59
65	547014,90	243154,45
66	547009,60	243176,51
67	547001,04	243181,50
68	546986,07	243168,67
69	546971,09	243163,68
70	546962,54	243155,12
71	546948,99	243149,42
72	546955,43	243134,13
73	546960,36	243122,43
74	546961,83	243105,92
75	546962,97	243093,12
76	546953,27	243071,70
77	546904,07	243083,11
78	546867,71	243085,24
79	546829,24	243087,51
80	546792,40	243085,03
81	546782,96	243087,03
82	546761,27	242885,57
83	546783,86	242851,48
84	546789,81	242837,23
85	546782,80	242836,02
86	546782,42	242836,35
87	546778,32	242838,22
88	546780,62	242843,27
89	546776,15	242845,63
90	546746,99	242839,06
91	546751,72	242831,97
92	546752,25	242824,88

1	2	3
93	546752,34	242824,65
94	546751,41	242824,38
95	546748,42	242733,79
96	546742,85	242725,69
97	546742,62	242721,12
98	546741,41	242719,94
99	546736,84	242715,47
100	546736,55	242712,56
101	546727,92	242684,32
102	546726,84	242662,56
103	546730,98	242649,43
104	546742,44	242634,76
105	546753,46	242613,46
106	546755,62	242591,34
107	546748,06	242569,39
108	546724,09	242547,04
109	546731,47	242542,68
110	546740,53	242522,21
111	546740,53	242507,11
112	546736,17	242491,01
113	546725,10	242483,96
114	546713,69	242482,62
115	546712,35	242472,89
116	546714,03	242459,47
117	546721,41	242442,36
118	546739,53	242426,25
119	546764,67	242416,77
120	546789,64	242411,10
121	546825,08	242403,04
122	546859,86	242447,10
123	546943,20	242436,52
124	546943,33	242437,11
125	546950,72	242435,40
126	546948,98	242426,40
127	546937,14	242327,72
128	546928,45	242256,23
129	546932,57	242248,34
130	546931,28	242241,48

1	2	3
131	546918,32	242236,24
132	546900,00	242217,88
133	546900,23	242212,85
134	546902,04	242174,04
135	546898,63	242163,47
136	546893,42	242151,99
137	546892,36	242136,83
138	546888,84	242110,05
139	546888,69	242108,90
140	546881,29	242061,99
141	546951,46	241993,91
142	546974,02	241972,02
143	547106,20	241942,82
144	547192,61	241942,62
145	547256,68	241943,07
146	547271,41	241939,45
147	547356,80	241913,63
148	547404,12	241908,91
149	547419,29	241920,41
150	547424,19	241950,12
151	547444,65	242012,62
152	547470,31	242051,89
153	547512,40	242093,05
154	547566,35	242167,67
155	547619,29	242287,86
156	547529,40	242324,78
157	547510,17	242342,67

a) granica drugiej enklawy obszaru – wyłączenie

Numer punktu załamania granicy	Współrzędne punktów załamania granicy (PL-1992) <sup>2)</sup>	
	X	Y
1	2	3
1	547366,94	242154,09
2	547304,50	242128,81
3	547308,80	242115,60
4	547305,14	242081,53
5	547276,40	242072,05
6	547238,25	242065,39

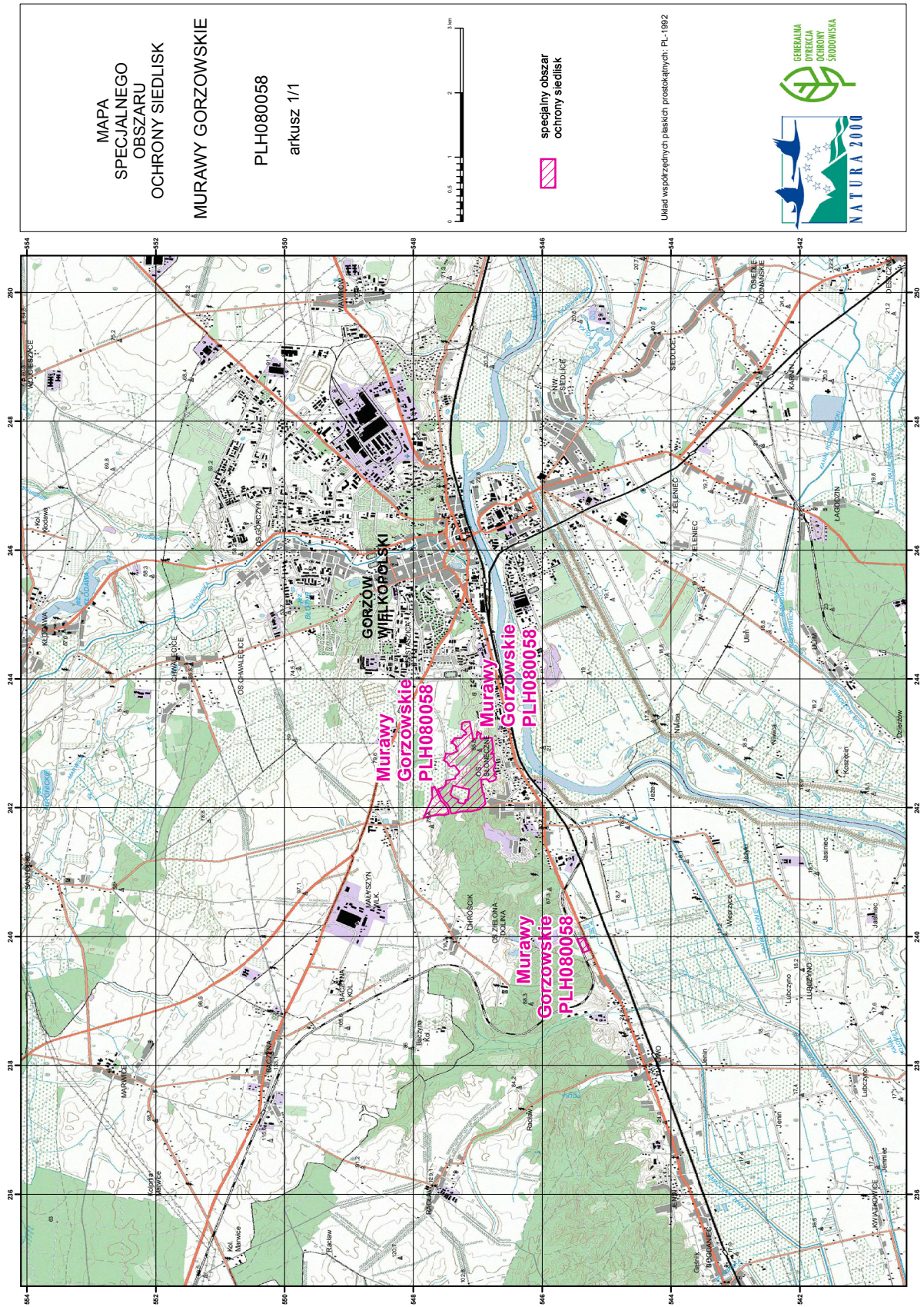
1	2	3
7	547214,72	242065,31
8	547211,28	242064,04
9	547200,64	242067,35
10	547202,33	242075,10
11	547187,63	242124,06
12	547155,29	242119,75
13	547128,71	242287,24
14	547146,38	242290,00
15	547156,77	242291,63
16	547219,15	242301,42
17	547370,40	242343,08
18	547388,61	242345,46
19	547427,98	242206,63
20	547391,41	242166,63
21	547386,63	242163,82
22	547366,94	242154,09

3) granica trzeciej enklawy obszaru

Numer punktu załamania granicy	Współrzędne punktów załamania granicy (PL-1992) <sup>2)</sup>	
	X	Y
1	2	3
1	547842,19	241846,29
2	547704,91	242161,35
3	547714,71	242312,29
4	547672,53	242330,76
5	547570,12	242102,22
6	547527,27	242065,98
7	547496,67	242033,56
8	547472,47	241995,17
9	547454,78	241946,66
10	547449,88	241913,94
11	547458,59	241900,00
12	547529,21	241886,14
13	547593,55	241891,79
14	547745,58	241868,54
15	547788,82	241861,49
16	547842,19	241846,29

Załącznik nr 2

MAPA SPECJALNEGO OBSZARU OCHRONY SIEDLISK MURAWY GORZOWSKIE (PLH080058)



## Załącznik nr 3

SIEDLISKA PRZYRODNICZE BĘDĄCE PRZEDMIOTEM OCHRONY  
NA SPECJALNYM OBSZARZE OCHRONY SIEDLISK MURAWY GORZOWSKIE (PLH080058)

Lp.	Kod <sup>1)</sup>	Nazwa
1	2330	Wydmy śródładowe z murawami napiaskowymi ( <i>Corynephorus, Agrostis</i> )
2	6120	Cieplolubne, śródładowe murawy napiaskowe ( <i>Koelerion glaucae</i> )
3	6210	Murawy kserotermiczne ( <i>Festuco-Brometea</i> i ciepłolubne murawy z <i>Asplenion septentrionalis Festucion pallentis</i> )

<sup>1)</sup> Kody siedlisk są zgodne z rozporządzeniem Ministra Środowiska z dnia 13 kwietnia 2010 r. w sprawie siedlisk przyrodniczych oraz gatunków będących przedmiotem zainteresowania Wspólnoty, a także kryteriów wyboru obszarów kwalifikujących się do uznania lub wyznaczenia jako obszary Natura 2000 (Dz. U. z 2014 r. poz. 1713).