

Warszawa, dnia 17 listopada 2021 r.

Poz. 2063

**ROZPORZĄDZENIE  
MINISTRA KLIMATU I ŚRODOWISKA<sup>1)</sup>**

z dnia 14 października 2021 r.

**w sprawie specjalnego obszaru ochrony siedlisk Niedzieliska (PLH060044)**

Na podstawie art. 27a ust. 1 ustawy z dnia 16 kwietnia 2004 r. o ochronie przyrody (Dz. U. z 2021 r. poz. 1098 i 1718) zarządza się, co następuje:

**§ 1.** 1. Wyznacza się specjalny obszar ochrony siedlisk Niedzieliska (PLH060044<sup>2)</sup>), obejmujący obszar 17,86 ha, położony w województwie lubelskim, składający się z dwóch powiązanych funkcjonalnie enklaw.

2. Granica obszaru, o którym mowa w ust. 1, w postaci wykazu współrzędnych punktów załamania granicy, jest określona w załączniku nr 1 do rozporządzenia.

**§ 2.** Mapa obszaru, o którym mowa w § 1, jest określona w załączniku nr 2 do rozporządzenia.

**§ 3.** Obszar, o którym mowa w § 1, wyznacza się w celu:

- 1) trwałej ochrony:
  - a) siedlisk przyrodniczych,
  - b) populacji zagrożonych wyginięciem gatunków roślin lub
- 2) odtworzenia właściwego stanu ochrony siedlisk przyrodniczych lub właściwego stanu ochrony gatunków, o których mowa w pkt 1 lit. b

– w stosunku do przedmiotów ochrony.

**§ 4.** Przedmiotem ochrony na obszarze, o którym mowa w § 1, są:

- 1) siedliska przyrodnicze określone w załączniku nr 3 do rozporządzenia;
- 2) gatunki roślin, określone w załączniku nr 4 do rozporządzenia, oraz ich siedliska.

**§ 5.** Rozporządzenie wchodzi w życie po upływie 14 dni od dnia ogłoszenia.

Minister Klimatu i Środowiska: *M. Kurtyka*

---

<sup>1)</sup> Minister Klimatu i Środowiska kieruje działem administracji rządowej – środowisko, na podstawie § 1 ust. 2 pkt 4 rozporządzenia Prezesa Rady Ministrów z dnia 6 października 2020 r. w sprawie szczegółowego zakresu działania Ministra Klimatu i Środowiska (Dz. U. z 2021 r. poz. 941).

<sup>2)</sup> Kod obszaru został określony zgodnie z decyzją wykonawczą Komisji (UE) 2021/161 z dnia 21 stycznia 2021 r. w sprawie przyjęcia czternastego zaktualizowanego wykazu terenów mających znaczenie dla Wspólnoty składających się na kontynentalny region biogeograficzny (notyfikowaną jako dokument nr C(2021) 21) (Dz. Urz. UE L 51 z 15.02.2021, str. 330).

Załączniki do rozporządzenia Ministra Klimatu i Środowiska  
z dnia 14 października 2021 r. (poz. 2063)

## Załącznik nr 1

GRANICA SPECJALNEGO OBSZARU OCHRONY SIEDLISK  
NIEDZIELISKA (PLH060044)<sup>1)</sup>

## 1) granica pierwszej enklawy obszaru

Numer punktu załamania granicy	Współrzędne punktów załamania granicy (PL-1992) <sup>2)</sup>	
	X	Y
1	322021,32	787538,07
2	321980,10	787562,12
3	321986,97	787654,86
4	321694,99	787745,89
5	321612,55	787479,68
6	321660,15	787463,23
7	321744,75	787433,13
8	321889,07	787381,78
9	321909,68	787429,87
10	321978,38	787416,13
11	322021,32	787538,07

## 2) granica drugiej enklawy obszaru

Numer punktu załamania granicy	Współrzędne punktów załamania granicy (PL-1992) <sup>2)</sup>	
	X	Y
1	2	3
1	323108,64	788192,99
2	323086,31	788202,91
3	323061,96	788185,20
4	323057,09	788127,46
5	323048,72	788123,84
6	323054,78	788118,26
7	323023,85	788069,45
8	322987,68	788055,39
9	322875,47	788083,85
10	322773,77	788123,54
11	322733,01	788147,52

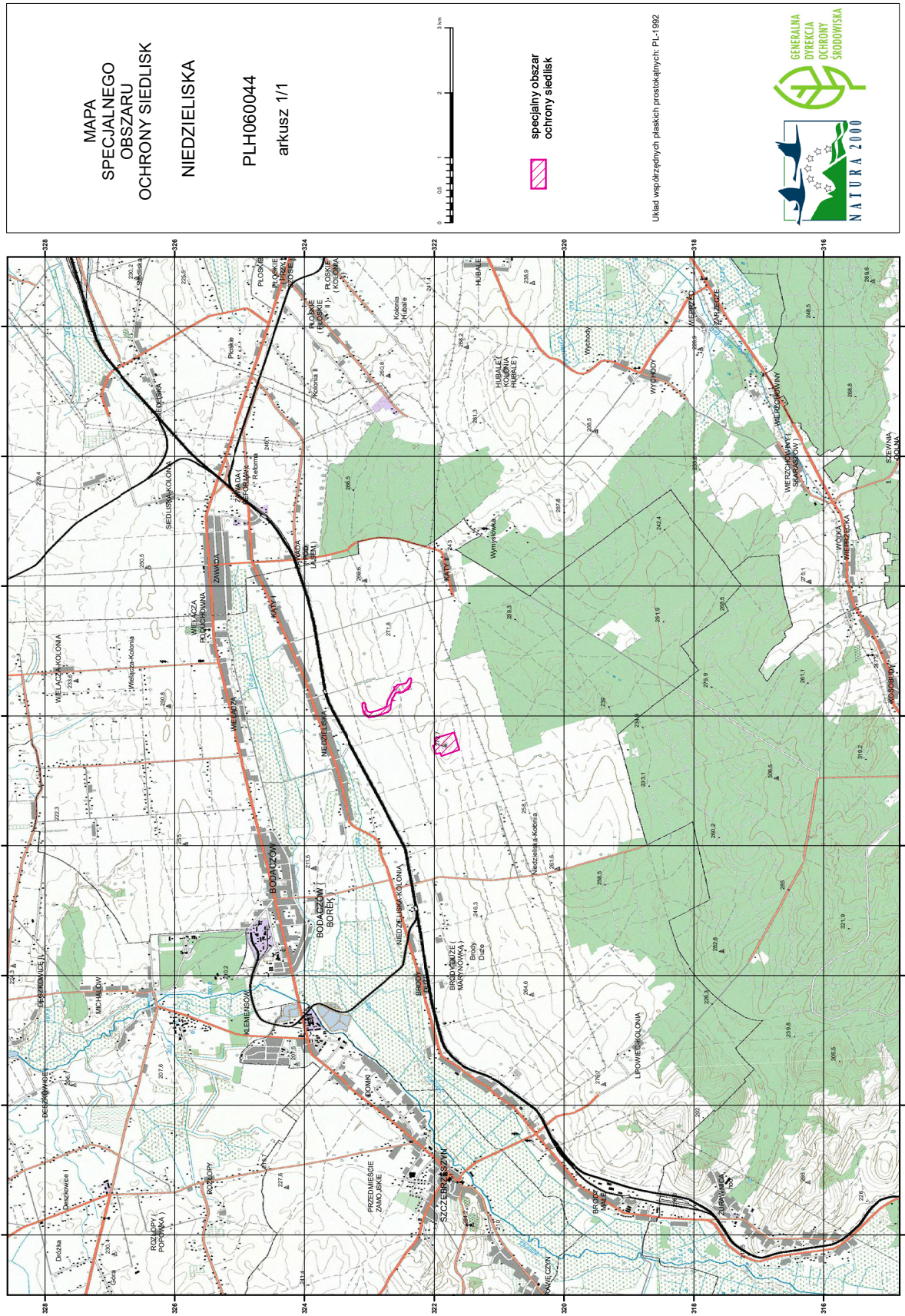
<sup>1)</sup> Specjalny obszar ochrony siedlisk Niedzieliska (PLH060044) składa się z dwóch powiązanych funkcjonalnie enklaw.

<sup>2)</sup> Układ współrzędnych płaskich prostokątnych PL-1992 jest jednym z układów tworzących państwowy system odniesień przestrzennych, o którym mowa w przepisach wydanych na podstawie art. 3 ust. 5 ustawy z dnia 17 maja 1989 r. – Prawo geodezyjne i kartograficzne (Dz. U. z 2021 r. poz. 1990).

1	2	3
12	322733,78	788148,85
13	322731,36	788150,23
14	322720,46	788234,20
15	322692,33	788280,41
16	322654,71	788351,74
17	322613,46	788418,76
18	322622,17	788445,25
19	322590,97	788453,39
20	322565,41	788483,21
21	322513,32	788488,17
22	322431,47	788508,01
23	322389,30	788574,98
24	322362,01	788584,91
25	322349,61	788552,66
26	322371,94	788478,24
27	322386,59	788442,58
28	322382,72	788442,94
29	322391,53	788430,43
30	322391,62	788430,37
31	322392,97	788427,09
32	322404,42	788419,28
33	322401,71	788409,59
34	322426,72	788400,33
35	322435,02	788398,41
36	322437,17	788396,95
37	322483,56	788369,10
38	322527,58	788354,75
39	322537,53	788370,24
40	322542,51	788368,84
41	322592,06	788355,40
42	322592,08	788355,40
43	322649,75	788255,00
44	322651,94	788245,57
45	322636,52	788242,40
46	322654,32	788235,33
47	322674,55	788148,34
48	322673,43	788129,19
49	322672,88	788119,93

1	2	3
50	322672,07	788106,17
51	322716,72	788059,05
52	322771,29	788041,68
53	322780,38	788039,07
54	322784,74	788031,67
55	322793,07	788028,90
56	322837,07	788016,85
57	322935,72	787988,60
58	322939,55	787993,28
59	322949,86	787990,31
60	322965,83	787984,89
61	322993,15	787977,48
62	322997,76	787980,13
63	323011,90	787977,19
64	323033,99	787996,83
65	323042,84	788001,52
66	323042,78	788004,64
67	323056,55	788016,88
68	323062,30	788025,51
69	323072,34	788024,59
70	323068,06	788029,21
71	323070,03	788034,16
72	323074,32	788039,42
73	323072,29	788040,49
74	323085,89	788060,89
75	323087,17	788060,39
76	323093,65	788064,10
77	323089,54	788066,37
78	323097,16	788077,80
79	323098,19	788081,51
80	323108,23	788131,74
81	323110,24	788190,00
82	323108,64	788192,99

MAPA SPECJALNEGO OBSZARU OCHRONY SIEDLISK NIEDZIELISKA (PLH0600044)



MAPA  
SPECJALNEGO  
OBSZARU  
OCHRONY SIEDLISK  
NIEDZIELISKA

PLH060044  
arkusz 1/1



specjalny obszar  
ochrony siedlisk

Układ współrzędnych płaskich prostokątnych: PL-1982



## Załącznik nr 3

SIEDLISKA PRZYRODNICZE BĘDĄCE PRZEDMIOTEM OCHRONY  
NA SPECJALNYM OBSZARZE OCHRONY SIEDLISK NIEDZIELISKA (PLH060044)

Lp.	Kod <sup>1)</sup>	Nazwa
1	5130	Formacje z jałowcem pospolitym ( <i>Juniperus communis</i> ) na wrzosowiskach lub nawapiennych murawach
2	6210	Murawy kserotermiczne ( <i>Festuco-Brometea</i> i ciepłolubne murawy z <i>Asplenion septentrionalis</i> <i>Festucion pallentis</i> )

<sup>1)</sup> Kody siedlisk są zgodne z rozporządzeniem Ministra Środowiska z dnia 13 kwietnia 2010 r. w sprawie siedlisk przyrodniczych oraz gatunków będących przedmiotem zainteresowania Wspólnoty, a także kryteriów wyboru obszarów kwalifikujących się do uznania lub wyznaczenia jako obszary Natura 2000 (Dz. U. z 2014 r. poz. 1713).

## Załącznik nr 4

GATUNKI ROŚLIN BĘDĄCE PRZEDMIOTEM OCHRONY  
NA SPECJALNYM OBSZARZE OCHRONY SIEDLISK NIEDZIELISKA (PLH060044)

Lp.	Nazwa polska	Nazwa naukowa
1	obuwik pospolity	<i>Cypripedium calceolus</i>